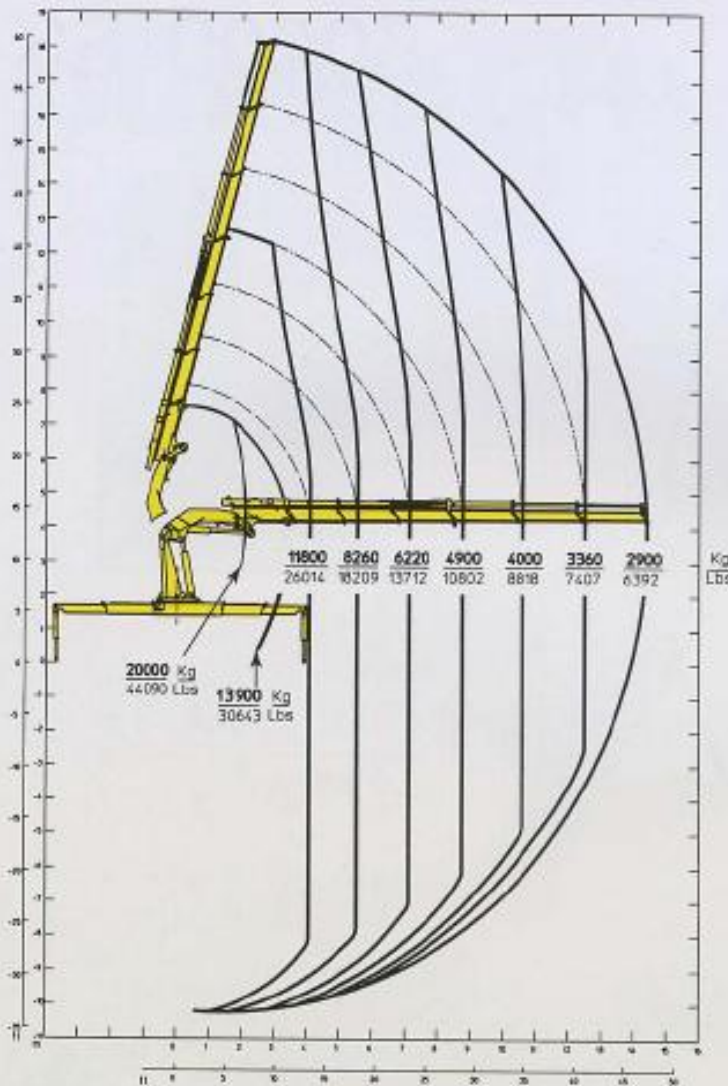


# 60200-E6

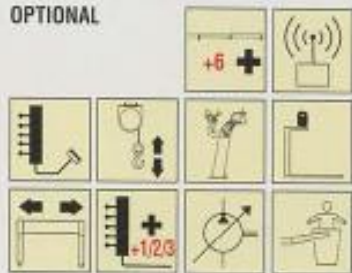


## GORMAGH

### STANDARD



### OPTIONAL



PROLUNGHE MANUALI	MANUAL EXTENSIONS	RALLONGES MANUELLES	MANUELLE VERLAENGERUNGEN	PROLONGAS MECANICAS
11-12-13-14-15-16-17-18-19-20-21-22	23-24-25-26-27-28-29-30-31-32-33-34-35-36	37-38-39-40-41-42-43-44-45-46-47-48-49-50	51-52-53-54-55-56-57-58-59-60-61-62-63-64-65-66-67-68-69-70-71-72-73-74-75-76-77-78-79-80-81-82-83-84-85-86-87-88-89-90-91-92-93-94-95-96-97-98-99-100	
1	2	3	4	5
Kg	2420	2050	1700	1420
Lbs	5335	4519	3747	3130
				460
				1010
				240
				530

Momento statico massimo al capo torretta - Max. static moment at the turret pin - Moment statique max. à l'axe de la tourelle - Max. statisches Moment am Transdrehbolzen - Momento estico máximo al eje de la torreta	61300 daN • m	441,176 lbs • ft
Stradaia idraulica - Hyd. boom length - Longueur du bras hyd. - Hyd. reichweite - Longitud del brazo hidráulico	14,33 m	46' 11"
Stradaia con prolunghe manuali - Boom length with manual extensions - Longueur de bras avec rallonges manuelles - Auslegerlänge mit manuelle verlängerungen - Longitud del brazo hidráulico con prolongas manuales	30,06 m	98' 8"
Coppia di rotazione - Slew torque - Moment de rotation - Drehmoment - Momento de rotación	4800 daN • m	34,715 lbs • ft
Tempo di rotazione - Slew speed - Temps de rotation - Schwenkgeschwindigkeit - Tiempo de rotación	360°/45 sec	360°/45 sec
Unità stabilizzatori - Outriggers extension - Sarte des béquilles - Bräde der Abstützung - Extensión de los estabilizadores	2,9 x 2,42 m	9' 6" x 7' 11"
Larghezza stabilizzatori - Outriggers width - Largeur des béquilles - Gesamtbreite der Abstützung - Ancho de los estabilizadores	7,586 m	24' 11"
Larghezza - Length - Longueur - Länge - Longitud	1388 x 116 mm	4' 7" x 4' 6/16
Larghezza - Width - Largeur - Breite - Ancho	240 mm	8' 1"
Altezza - Height - Hauteur - Höhe - Altura	2507 x 63 mm	8' 3" x 2' 1/2"
Peso (senza olio e montaggio) - Weight (without oil and fitting) - Poids (sans huile et montage) - Gewicht (ohne Öl und ohne) - Peso (sin aceite ni montaje)	6800 Kg	14,820 lbs
Portata pompa - Pump delivery - Capacité de la pompe - Pumptleistung - Capacidad de la bomba	83 l/min	21 us gal/min
Pressione - Pressure - Pression - Druck - Presión	230 bar	3390 psi
Capacità serbatoio olio - Oil tank capacity - Capacité du réservoir d'huile - Öl tank Inhalt - Iscote	250 lt	66 us gal