

GRUA TORRE / TOWER CRANE

GRUE A TOUR / БАШЕННЫЙ КРАН /

رافعة برجية / KULE VINÇ

J80PA

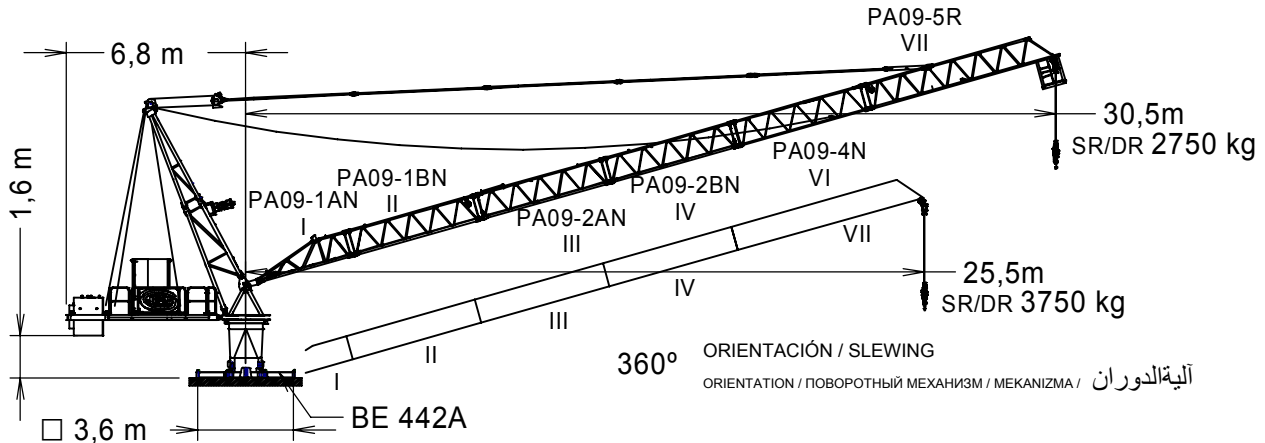
RC



EN 14439
C25

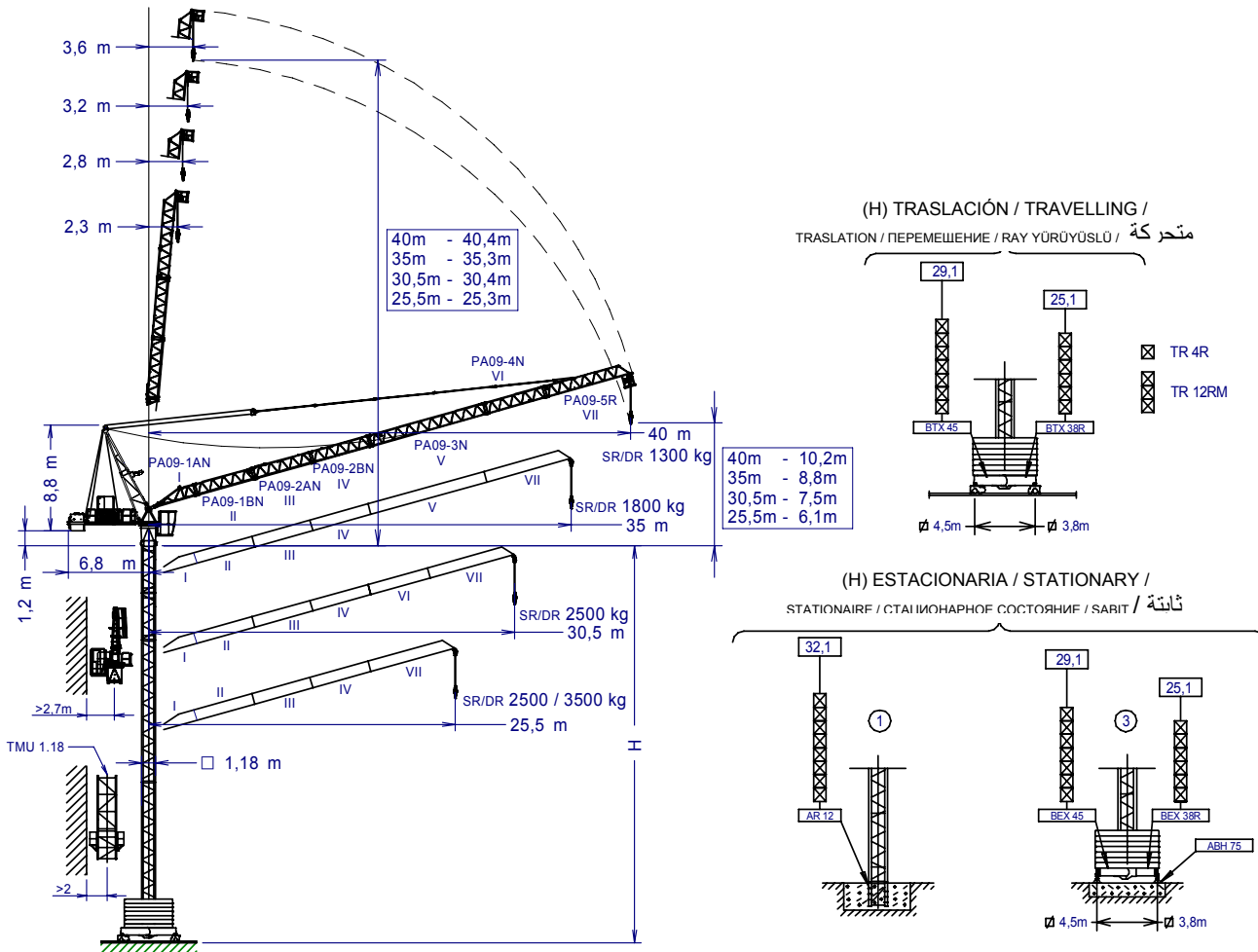
UNE-EN-ISO 9001

RECOVERY CRANE:



H _{SR} =	Máxima altura de torre sin arriostrar (m).	PA09-1AN	202.40.300	TMU 1.18	202.35.500
	Maximum tower height without fastening (m).	PA09-1BN	202.40.400	TR 4R	202.32.000
	Hauteur maximale de tour sans ancrage (m).	PA09-2AN	202.41.300	TR 12RM	137.31.700
	Максимальная высота башни без крепления (m).	PA09-2BN	202.41.400	BE 442A	138.24.800
	Desteksiz maksimum kule yüksekliği (m).	PA09-3N	202.42.000	BTX 45 / BEX 45	137.20.500
أقصى ارتفاع للبرج بدون ربط (م)	PA09-4N	202.43.000	BTX 38R / BEX 38R	137.20.000	
	PA09-5R	202.44.300	ABH 75	152.23.000	
		Punta de pluma / Jib end*--	202.45.800	AR 12	137.21.000

LUFFING CRANE:



JASO EQUIPOS DE OBRAS Y CONSTRUCCIONES, S.L.



FEM 1005 - C25

Reservado el derecho a modificaciones sin previo aviso. Declinamos toda responsabilidad derivada de la información proporcionada / Subject to modification, without previous warning. This information is supplied without liability / L'entreprise se réserve le droit de procéder à des modifications sans préavis. Nous déclinons toute responsabilité quant aux informations fournies / Мы оставляем за собой право на внесение изменений без предварительного уведомления. Мы снимаем с себя любую ответственность в отношении предоставленной информации / Önceden bildirilmeksizin değiştirilme hakkı saklıdır. Verilen bilgiler için hiçbir sorumluluk kabul etmemekteyiz / حقوق التغيير محفوظة دون إشعار مسبق. دون أدنى مسؤولية عن المعلومات المقدمة.

Fecha / Date: 15-03-2013

CARGAS / LOADS / CHARGES / НАГРУЗКИ / YÜKLER / الأحمال **J80PA.RC**

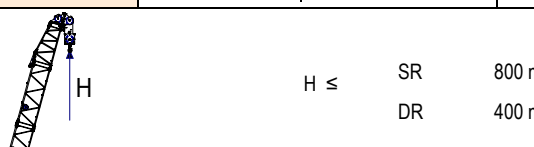
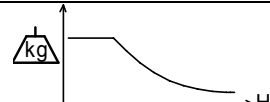
RECOVERY CRANE:

SR / DR (kg)	Cargas máximas / Maximum loads / Charges maximales / Максимальные нагрузки / Maksimum yük / أقصى حمولة				4000 / 8000 kg
	SR / DR-4000 / 8000 kg				
	Alcance del gancho [m] / Hook reach [m] / Portée du crochet (m) / Радиус действия крюка (m) / Kancanın yüksekliği (m) / مدى الخطاف				
	30,5	25,5	20	15	@
30,5 m	2750	3750	4000 / 5100	4000 / 7350	23,9 / 14,0
25,5 m	—	3750	4000 / 5220	4000 / 7460	24,4 / 14,2

LUFFING CRANE:

SR / DR (kg)	Cargas máximas / Maximum loads / Charges maximales / Максимальные нагрузки / Maksimum yük / أقصى حمولة					2500 / 5000 kg
	SR / DR-2500 / 5000 kg					
	Alcance del gancho [m] / Hook reach [m] / Portée du crochet (m) / Радиус действия крюка (m) / Kancanın yüksekliği (m) / مدى الخطاف					
	40	35	30,5	25,5	20	@
40 m	1300	1750	2350	2500 / 3150	2500 / 4400	29 / 18,3
35 m	—	1800	2400	2500 / 3220	2500 / 4430	29,3 / 18,3
30,5 m	—	—	2500 / 2500	2500 / 3400	2500 / 4640	30,5 / 18,9
25,5 m	—	—	—	2500 / 3500	2500 / 4860	25,5 / 19,6

CARACTERÍSTICAS DE MECANISMOS / MECHANISMS FEATURES / CARACTÉRISTIQUES DES MÉCANISMES / ХАРАКТЕРИСТИКИ МЕХАНИЗМОВ / MEKANİZMALARIN ÖZELLİKLERİ / الخصائص الآلية **J80PA.RC**

*opcional *optional *en option *опция *opsiyonel *اختياري	RECOVERY CRANE EC4076VF 29,4 kW		LUFFING CRANE EC4076VF 29,4 kW		2,8/3,8 / 4,5m TG825VF 2x3 kW	OG608VF 4 kW	EP2515VF 18,4 kW	TH1010 9,2 kW
m/min	2	4	2	2,5	0...25 m/min	0...0,4 0,4...0,8 r/min sl/min	1,5 min	1 m/min
t	0...76	0...38	0...76	0...60				
m/min	4	8	2,5	5	400V 50Hz			
t	0...38	0...19	0...38	0...30	P_{TOTAL}(EC4076VF + OG608VF + EP2515VF) = 51,8 kW			
 <p>H ≤ SR 800 m DR 400 m</p>								
								

LASTRES INFERIORES / LOWER BALLASTS **J80PA.RC**

LESTS INFÉRIEURS / НИЖНИЙ БАЛЛАСТ / ALT AĞIRLIK TAŞLARI / ثقل

H (m)	9,3	17,2	25,1	29,1
BEX 45 / BTX 45	8	10	12	16
BEX 38R / BTX 38R	10	12	14	—

H: Altura de torre / Tower height / Hauteur du tour / Высота под крюком / Kanca altı yüksekliği / الارتفاع أسفل الخطاف
 Para alturas intermedias tomar el lastre correspondiente a la altura superior / For intermediate heights take the ballast corresponding to the higher height / Pour les hauteurs intermédiaires, opter pour le lest correspondant à la hauteur immédiatement supérieure / Для промежуточных высот возьмите балласт, соответствующий большей высоте / Orta yükseklikler için daha üst bir yüksekliğe karşılık gelen ağırlığı alınız. / للارتفاعات البينية يرجى استخدام الثقل العائد للارتفاع الأعلى



JASO EQUIPOS DE OBRAS Y CONSTRUCCIONES, S.L.

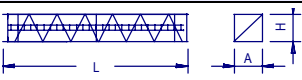
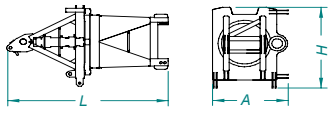
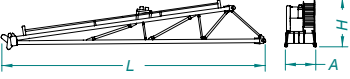

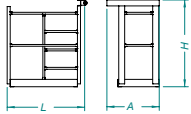
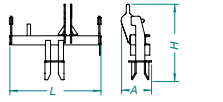
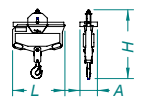


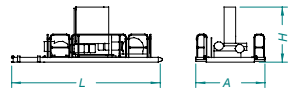

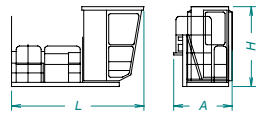

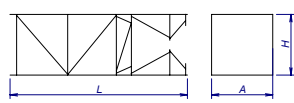


FEM 1005 – C25

Reservado el derecho a modificaciones sin previo aviso. Declinamos toda responsabilidad derivada de la información proporcionada / Subject to modification, without previous warning. This information is supplied without liability / L'entreprise se réserve le droit de procéder à des modifications sans préavis. Nous déclinons toute responsabilité quant aux informations fournies / Мы оставляем за собой право на внесение изменений без предварительного уведомления. Мы снимаем с себя любую ответственность в отношении предоставленной информации / Önceden bildirilmeksizin değiştirilme hakkı saklıdır. Verilen bilgiler için hiçbir sorumluluk kabul etmemekteyiz / حقوق التغيير محفوظة دون إشعار مسبق. دون أدنى مسؤولية عن المعلومات المقدمة

Fecha / Date: 15-03-2013

LISTA DE EMBARQUE / PACKING LIST / LISTE DE COLISAGE / СПИСОК ПОСТАВКИ / ÇEKİ LİSTESİ / قائمة التحميل J80PA.RC

DENOMINACIÓN / DENOMINATION / DÉSIGNATION / НАЗВАНИЕ / AÇIKLAMA / اسم		L [m]	A [m]	H [m]	P / W [kg]	
Torre / Tower / Tour Башня / Kule / برج	TR 8RM TR 12RM TR 4R		8,07 12,01 4,15	1,19 1,19 1,19	2575 3715 1430	
Torre asiento pista + base punta de torre + orientación Slewing table + tower head base + slewing mechanism Tour pivot + base du porte-flèche + mécanisme d'orientation Сиденье площадки + основание верхней секции башни + поворотный механизм Göbek + kule kafa bölümü tabanı+mekanizma برج وحدة الدوارن + قاعدة رأس البرج + آلية الدوران		3,413	1,609	1,950	2390	
Punta de torre / Tower head / Porte-flèche верхняя секция башни / kulenin kafa bölümü / رأس البرج		8,358	0,968	1,557	1777	
Tramo de pluma Jib section Tronçon de flèche Секция стрелы Vom bölümü أجزاء الذراع	PA09-1AN (I) PA09-1BN (II) PA09-2AN (III) PA09-2BN (IV) PA09-3N (V) PA09-4N (VI) PA09-5R (VII)		3,975 5,220 5,225 5,220 10,115 5,220 7,470	1,025 0,860 0,860 0,860 0,860 0,860 0,865	1,205 1,030 1,050 1,050 1,065 1,065 1,180	453 360 373 294 530 276 560
Plataforma de punta de pluma Jib end platform Plateforme de pointe de flèche Платформа конца стрелы Vom ucu platformu منصة رأس الريشة		1,036	0,7	1,18	26	
Punta de pluma / Jib end / Pointe de flèche / Конец стрелы / Vom ucu / مقدمة الذراع		0,81	0,266	0,679	88	
Polipasto / Hook assembly / Palan / Полуснаст / Kanca takımı / بكرة		0,8	0,267	1,105	217	
Tirante sostén pluma / Jib support tie / Tirant de fleche / Растяжка поддержки стрелы / Kol destek bağları / مشد دعامة الذراع		5,1	0,36	0,3	285	
Contrapluma con plataformas / Counterjib with platforms Contre-flèche avec plateformes / Противовесная консоль с платформами / Platformlu kuyruk / الذراع المقابل مع المنصة		5,595	2,565	0,245	800	
Contrapluma con plataformas, armario eléctrico y mecanismos Counterjib with platforms, electric control cupboard and mechanisms Contre-flèche avec plateformes, armoire électrique et mécanismes Противовесная консоль с платформами, электрическим шкафом и механизмами Platformlu denge kolu, elektrik panosu ve mekanizmalar الذراع المعاكس مع منصات، خزانة كهربائية و آليات		5,595	2,565	2,272	3820	
Mecanismos Mechanisms Mécanismes de Механизмы آليات كهربائية	Elevación carga / Hoisting / levage de charge / Подъем груза / Yük kaldırmal رافع الحمولة Elevación pluma / Luffing / Releavage de flèche / Подъем стрелы / Yük kaldırma ve indirme / رافع الذراع		1,93 1,9	1,318 1,247	0,845 0,758	1185 901
Plataforma y cabina / Platform and cabin / Plateforme et cabine Платформа и кабина / Platform ve kabin / منصة وكابينة		3,759	1,65	2,338	820	
Lastre / Ballast / Lest / Балласт / Alt ağırlık taşları / ثقل		4,00	0,34	1,30	4100	
Torre de montaje / Jacking cage / Tour de montage / Монтажная башня / Kaldırma kafesi / برج التركيب	TMU 1.18	7,14	1,76	1,71	3200	
Torre de montaje sin puerta, carro, plataforma carro y viga de apoyo Jacking cage without door, trolley, trolley platform and beam assembly Tour de montage sans porte, chariot, plateforme de chariot et poutre de soutien Монтажная башня без двери, грузовой тележки, платформы грузовой тележки и опорной балки Kapısız kaldırma kafesi, vinç köprüsü arabası, vinç köprüsü arabası platformu ve giriş takımı برج التركيب بدون بوابة، وعربة ومنصة متحركة وعارضة تدعيم		7,14	1,76	1,71	2450	



JASO EQUIPOS DE OBRAS Y CONSTRUCCIONES, S.L.



FEM 1005 – C25

Reservado el derecho a modificaciones sin previo aviso. Declinamos toda responsabilidad derivada de la información proporcionada / Subject to modification, without previous warning. This information is supplied without liability / L'entreprise se réserve le droit de procéder à des modifications sans préavis. Nous déclinons toute responsabilité quant aux informations fournies / Мы оставляем за собой право на внесение изменений без предварительного уведомления. Мы снимаем с себя любую ответственность в отношении предоставленной информации / Önceden bildirilmeksizin değiştirilme hakkı saklıdır. Verilen bilgiler için hiçbir sorumluluk kabul etmemekteyiz / حقوق التغيير محفوظة دون إشعار مسبق. دون أدنى مسؤولية عن المعلومات المقدمة

Fecha / Date: 15-03-2013

COMPOSICIONES DE TORRE / TOWER COMPOSITIONS

COMPOSITIONS DE LA TOUR / КОНСТРУКЦИЯ БАШНИ / KULE KOMPOZİSYONLARI / مكونات البرج

J80PA.RC

Section	Height (m)	Weight (kg)
TR 4R	3,93	202.32.000
TR 12RM	11,79	137.31.700
TX-90/TXXR	0,83	202.36.500
T 3-90	2,95	133.32.000
T6-150A	5,82	161.31.300
T6-150	3,93	161.36.000
TL20/TX150	3,89	153.31.000
TL20	3,87	200.31.500
TS20A	3,87	153.31.600
TS20	3,87	200.31.700
TSR 20A	3,87	153.31.800
TSR 20	3,87	153.31.800

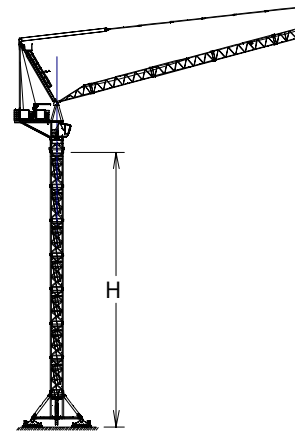
AN 90 133.21.000
 AND 90 133.21.800
 AN 150 161.21.000
 AND 150 161.21.050
 AL 20 153.21.800
 ALD 20 160.21.250
 AS 20 160.21.010
 ASD 20/24 160.21.080

ASR 20 160.21.200
 ASRD 20/24 156.21.000

T: Torre / Tower / Tour / Башни / Kuleler / أبراج
 H: Altura / Height / Hauteur / Высота / Yükseklik / ارتفاع

Otras configuraciones de torre / Other tower configuration / Autres configurations / Прочие конфигурации / Diğer konfigürasyonlar / مكونات أخرى

Transporte / Transport / Transport / Транспортировка / Taşıma / نقل



H=29,1 m + BTX45



4x HIGH CUBE 40'

TREPADO / CLIMBING / TÉLESCOPAGE / ЛЕСТНИЦА / TIRMANMA / التسلق

J80PA.RC

$h_{max} = 3 \times TR4RT + 6 \times TR4R$

h (m)	35,7
D (m)	8,1 - 10
P (KN)	423 373
Rmax (KN)	160 402

TR4RT: 800.32.100

Trepado interno / Internal climbing. / Télescopage intérieur / Внутренняя лестница / Bina içi tirmanma / التسلق الداخلي

⚠ Viento fuera de servicio / Out of service wind / Vitesse du vent hors service / Ветровая нагрузка в покое / Rüzgar devre dışı / الريح خارج الخدمة

📄 Consultar / Consult / Nous consulter / Консультируйтесь / Danışınız / الرجوع إلى

▶ En servicio / In service / En service / В работе / Devrede / في الخدمة

■ Fuera de servicio / Out of service / Hors service / В покое / Devre dışı / خارج الخدمة



JASO EQUIPOS DE OBRAS Y CONSTRUCCIONES, S.L.

Ctra./Rd. Madrid - Irún Km. 415
 20.213 IDIAZABAL [Gipuzkoa]
 ESPAÑA / SPAIN
 P.O. Box, 23 - 20.200 BEASAIN

Tel. +34 943 - 18 70 00
 Fax. +34 943 - 18 70 20
 E-mail: jaso@jaso.com
 http://www.jaso.com

Fecha / Date: 15-03-2013

Reservado el derecho a modificaciones sin previo aviso. Declinamos toda responsabilidad derivada de la información proporcionada / Subject to modification, without previous warning. This information is supplied without liability / L'entreprise se réserve le droit de procéder à des modifications sans préavis. Nous déclinons toute responsabilité quant aux informations fournies / Мы оставляем за собой право на внесение изменений без предварительного уведомления. Мы снимаем с себя любую ответственность в отношении предоставленной информации / Önceden bildirilmeksizin değiştirilebilir. Verilen bilgiler için hiçbir sorumluluk kabul etmemekteyiz / حقوق التغيير محفوظة دون إشعار مسبق. دون أنذر، مسؤولة عن المعلومات المقدمة

FEM 1005 - C25

DELEGACION / DELEGATION