

PK 13000

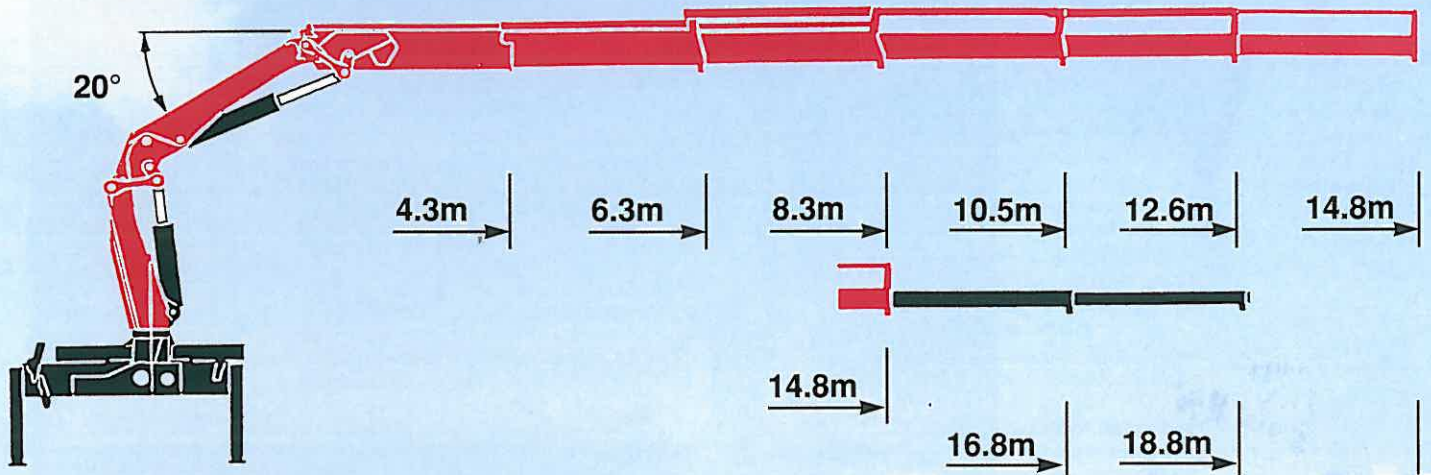
- Technische Daten (DIN 15 018 H1-B3)
- Technical specifications
- Caractéristiques techniques
- Datos técnicos

● Max. Hubmoment 124,6 kNm/12,7 mt
 ● Max. lifting moment
 ● Couple de levage
 ● Momento de elevación

● Max. Hubkraft 4830 kg
 ● Max. lifting capacity
 ● Puissance de levage avec bras
 ● Max. capacidad

● Schwenkmoment 17,7 kNm/1,8 mt
 ● Slewing torque
 ● Couple de rotation
 ● Par de giro neto

● Max. Betriebsdruck 300 bar
 ● Operating pressure
 ● Pression d'utilisation
 ● Presión de trabajo



PK 13000

- Reichweite/Hubkraft
- Outreach/lifting force
- Portée/force de levage
- Alance/capacidad

A
m/kg

4,0 / 3030
6,0 / 1970
8,1 / 1460

- Reichweite/Hubkraft
- Outreach/lifting force
- Portée/force de levage
- Alance/capacidad

B
m/kg

4,1 / 2880
6,1 / 1840
8,2 / 1330
10,3 / 1040
12,5 / 800
14,7 / 630
16,7 / 510
18,7 / 370

- Reichweite/Hubkraft
- Outreach/lifting force
- Portée/force de levage
- Alance/capacidad

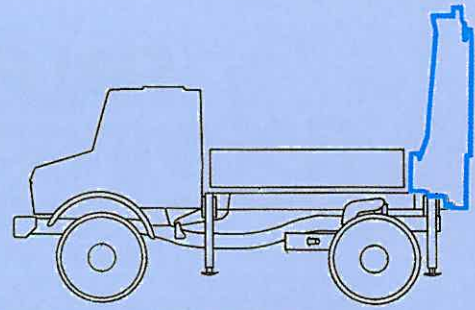
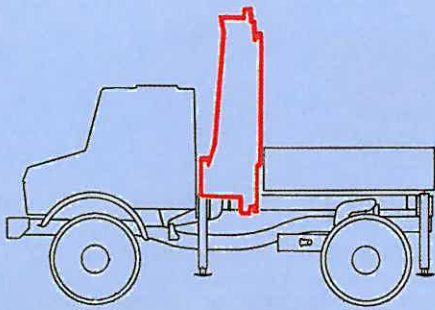
C
m/kg

4,2 / 2730
6,2 / 1710
8,2 / 1210
10,4 / 920
12,5 / 740
14,8 / 590
16,8 / 490
18,8 / 370

- Reichweite/Hubkraft
- Outreach/lifting force
- Portée/force de levage
- Alance/capacidad

D
m/kg

4,3 / 2610
6,3 / 1610
8,3 / 1110
10,5 / 820
12,6 / 640
14,8 / 540
16,8 / 440
18,8 / 370

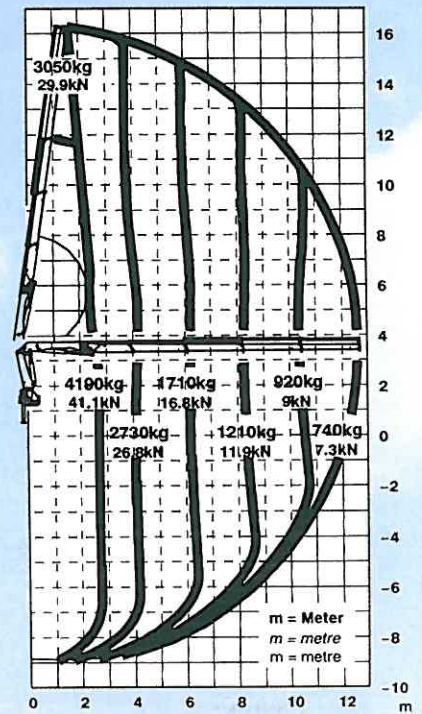
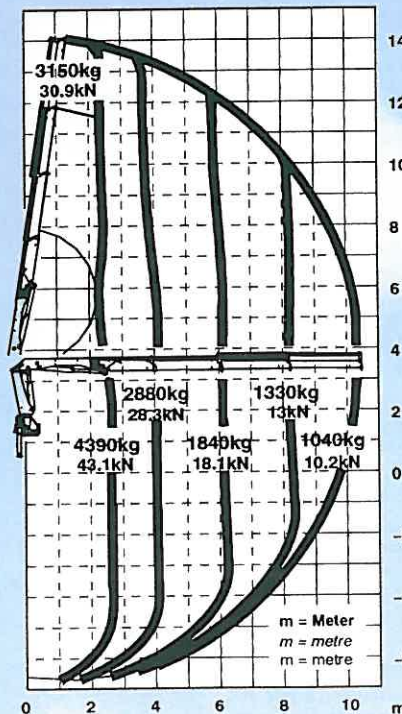
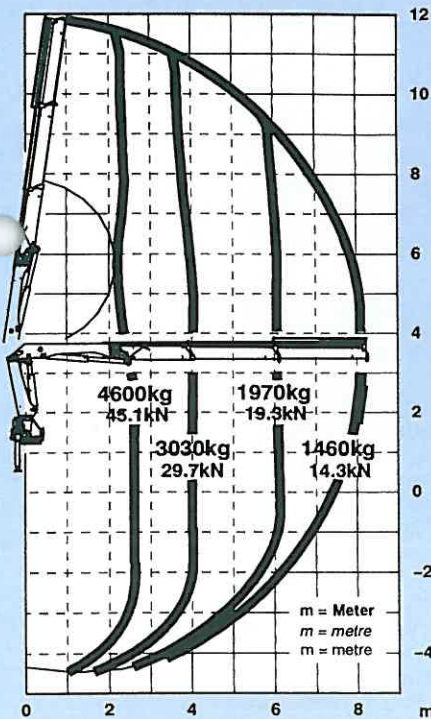


- Front-montage
- Front mounted
- Montage frontal
- Montaje frontal
- Heck-montage
- Rear mounted
- Montage arrière
- Montaje trasero

PK 13000 A

PK 13000 B

PK 13000 C



- Gesamthubhöhe = siehe Diagramm
- Overall height = see diagram
- Hauteur totale = voir diagramme
- Belgae alure = vis diagrama

- Gesamthubhöhe = siehe Diagramm
- Overall height = see diagram
- Hauteur totale = voir diagramme
- Belgae alure = vis diagrama

PK 13000 D

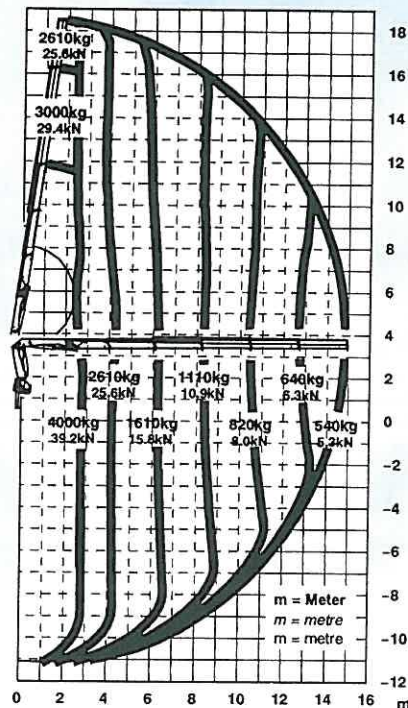


UNIMOG

mit
PALFINGER
Krantchnik
überzeugt.

UNIMOG

with
PALFINGER
crane technology
is convincing.



UNIMOG

avec
la technique
Werner -
PALFINGER
saura vous
convaincre

UNIMOG

con
PALFINGER
simplemente
convence.