



**MANNESMANN  
DEMAG**

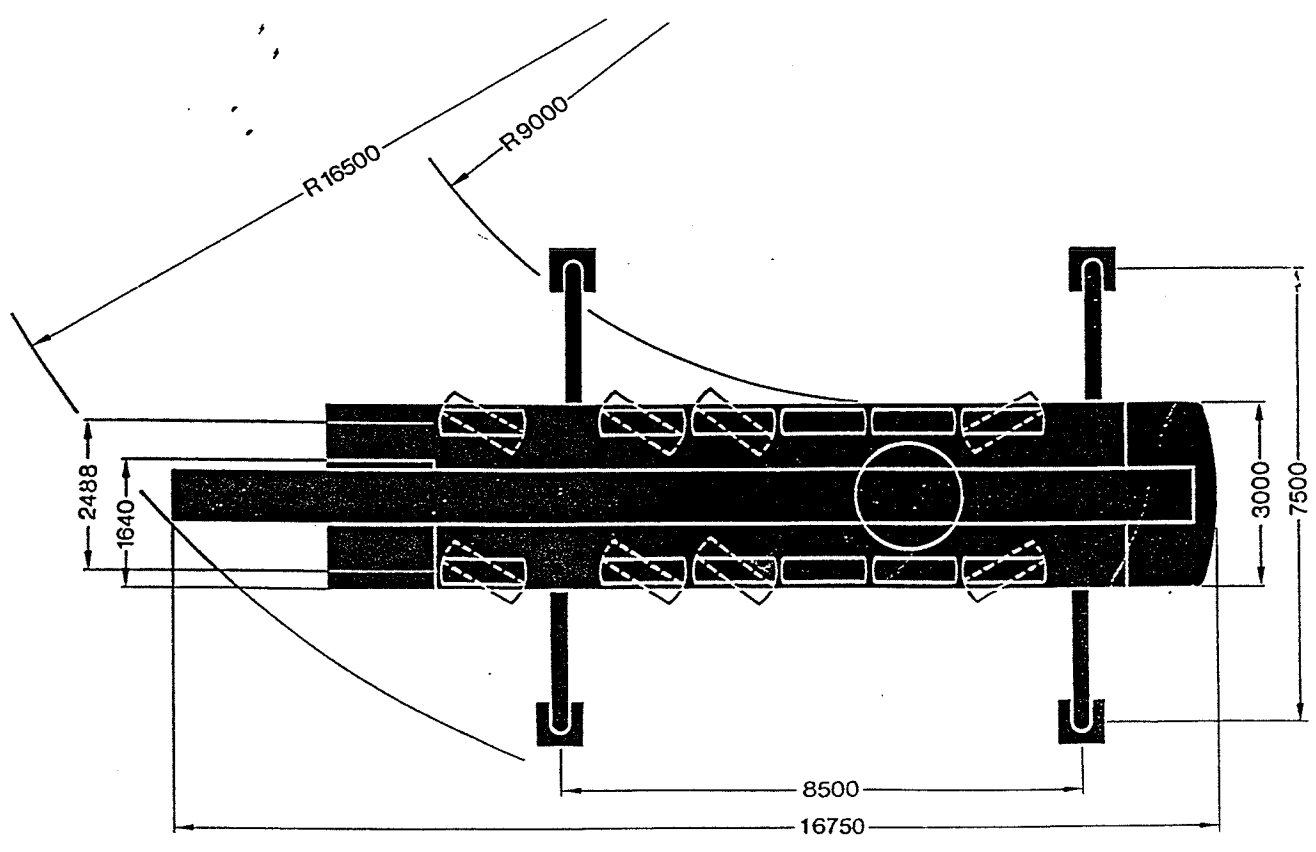
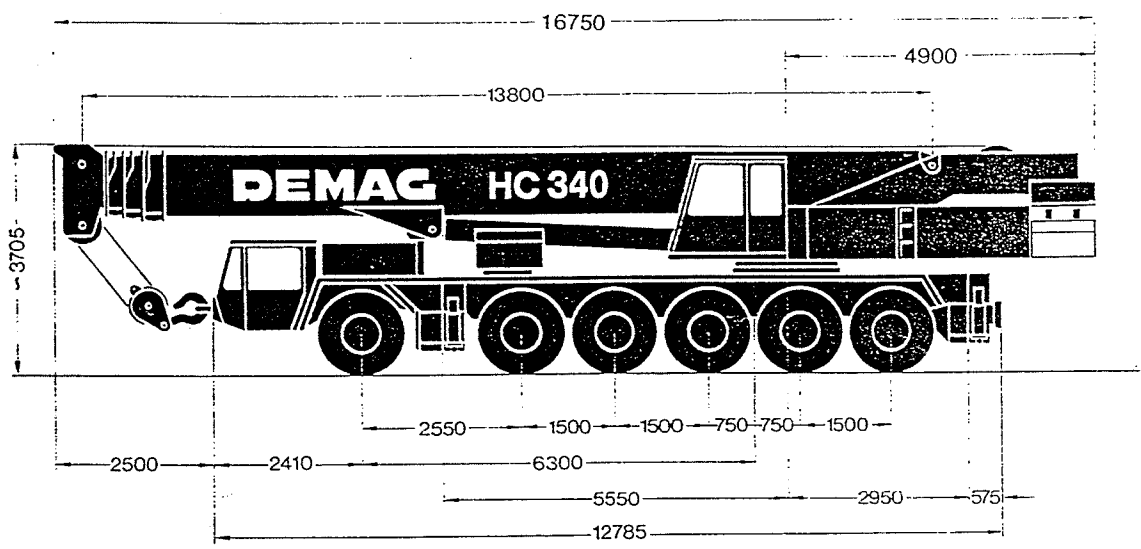
Baumaschinen

Teleskopkran  
Telescopic Crane  
Grue télescopique

**HC 340**



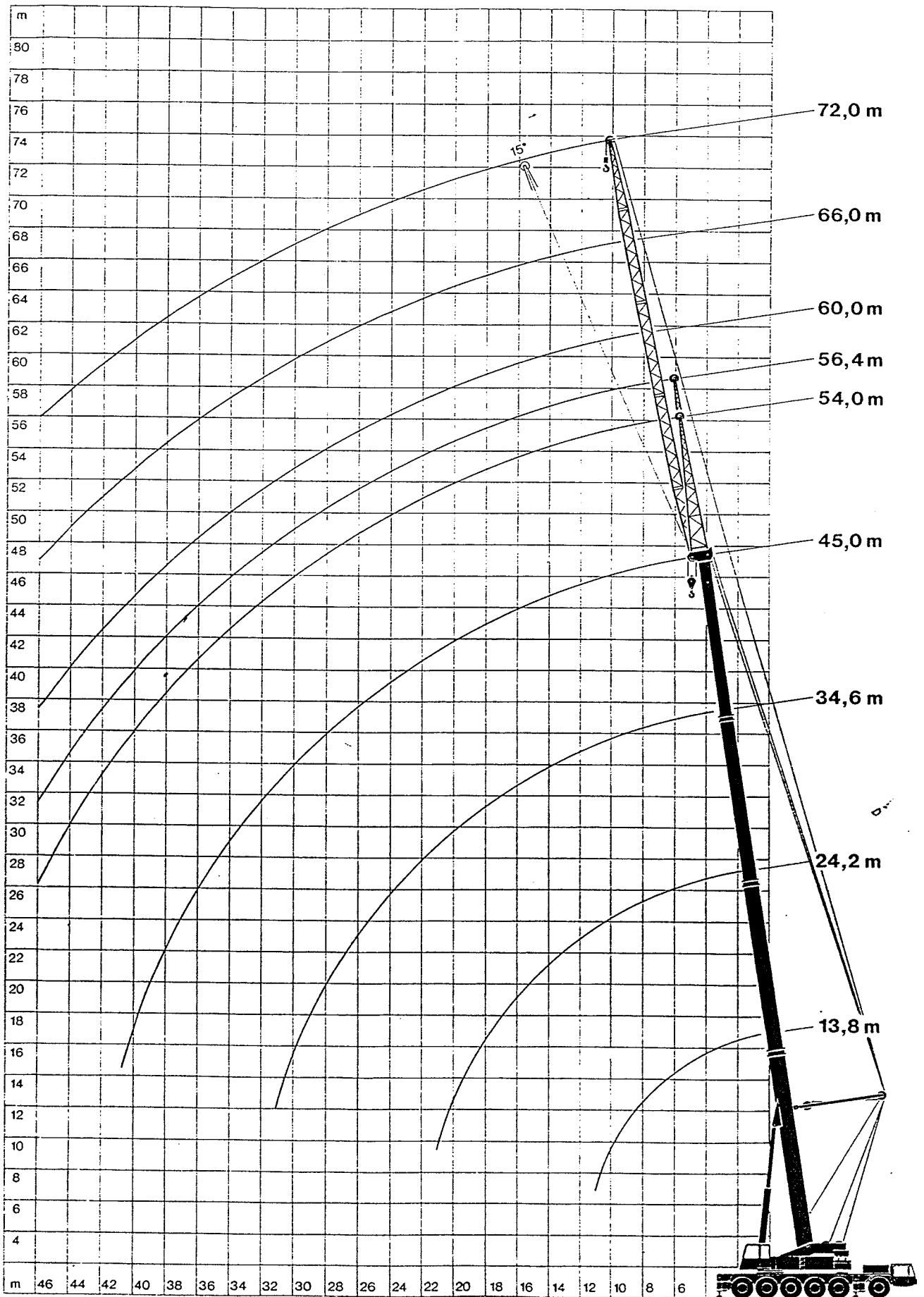
Abmessungen  
Dimension Chart  
Encombremment



# Arbeitsbereiche mit Superlift Einrichtung

## Superlift Working Ranges

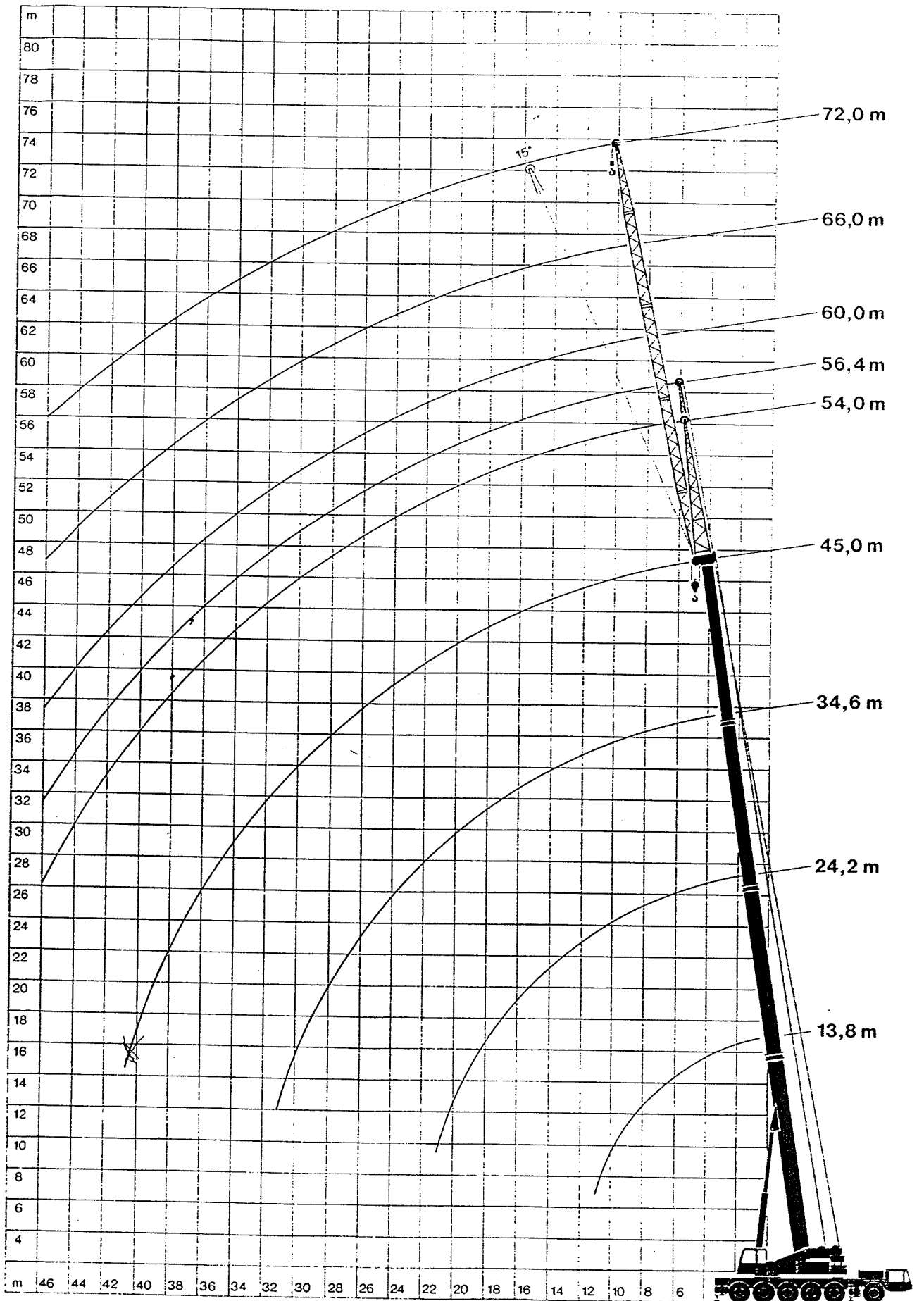
### Portées en Superlift



# Arbeitsbereiche mit Hauptausleger

## Main-Boom Working Ranges

### Portées de flèche



# Tragfähigkeiten am Hauptausleger, abgestützt, 360° Main Boom Capacities with Outriggers, 360° Charges sur flèche, sur appuis, 360°

**14 t** Gegengewicht counterweight de lest **+ 15 t** Zusatzgegengewicht <sup>1)</sup> Additional Counterweight <sup>1)</sup> Lest de contreflèche <sup>1)</sup> **85%**

Ausladung Radius Portée	Hauptauslegerlänge · Main Boom · Flèche					45 m Hauptausleger · Main Boom · Flèche					Ausladung Radius Portée
	13,8 m	24,2 m	34,6 m	45 m	<sup>3)</sup> Hauptauslegerverlängerung · Extension Boom · Allonge de flèche						
	t	t	t	t	9 m (54)	11,4 m (56,4)	15 m (60)	21 m (66)	27 m (72)	m	
3	150,0 <sup>2)</sup>	-	-	-	-	-	-	-	-	-	3
3,5	122,0	-	-	-	-	-	-	-	-	-	3,5
4	109,0	56,0	-	-	-	-	-	-	-	-	4
4,5	96,3	56,0	-	-	-	-	-	-	-	-	4,5
5	87,5	56,0	-	-	-	-	-	-	-	-	5
6	72,5	56,0	36,3	-	-	-	-	-	-	-	6
7	63,1	56,0	33,3	-	-	-	-	-	-	-	7
8	54,0	54,0	30,6	-	-	-	-	-	-	-	8
9	47,0	47,0	28,2	20,4	14,0	11,5	-	-	-	-	9
10	41,5	41,5	26,0	19,5	13,4	11,1	9,0	-	-	-	10
12	-	33,3	22,3	17,0	12,1	10,0	8,4	5,9	-	-	12
14	-	27,4	19,5	15,0	11,0	9,2	7,8	5,6	-	-	14
16	-	23,1	17,1	13,4	10,1	8,5	7,4	5,3	4,0	-	16
18	-	19,7	15,1	12,0	9,3	7,8	6,9	5,0	3,7	-	18
20	-	17,1	13,6	10,9	8,6	7,2	6,3	4,6	3,5	-	20
22	-	-	12,2	9,7	7,9	6,8	5,9	4,4	3,3	-	22
24	-	-	11,1	8,8	7,3	6,3	5,4	4,1	3,0	-	24
26	-	-	9,9	7,9	6,7	5,9	5,1	3,7	2,8	-	26
28	-	-	9,0	7,1	6,1	5,4	4,7	3,5	2,5	-	28
30	-	-	8,1	6,4	5,5	5,1	4,4	3,2	2,3	-	30
32	-	-	-	5,7	5,1	4,7	4,1	3,0	2,2	-	32
34	-	-	-	5,3	4,8	4,4	3,9	2,9	2,1	-	34
36	-	-	-	4,8	4,3	4,0	3,6	2,8	2,0	-	36
38	-	-	-	4,5	3,9	3,7	3,5	2,6	1,9	-	38
40	-	-	-	3,9	3,6	3,5	3,2	2,5	1,8	-	40
42	-	-	-	-	3,4	3,1	3,1	2,3	1,7	-	42
44	-	-	-	-	2,9	2,9	2,9	2,1	1,6	-	44
46	-	-	-	-	2,6	2,6	2,6	2,0	1,5	-	46
48	-	-	-	-	2,4	2,4	2,3	1,9	1,4	-	48
50	-	-	-	-	-	2,2	1,8	1,3	1,3	-	50

**14 t** Gegengewicht counterweight de lest **+ 15 t** Zusatzgegengewicht <sup>1)</sup> Additional Counterweight <sup>1)</sup> Lest de contreflèche <sup>1)</sup> **75%**

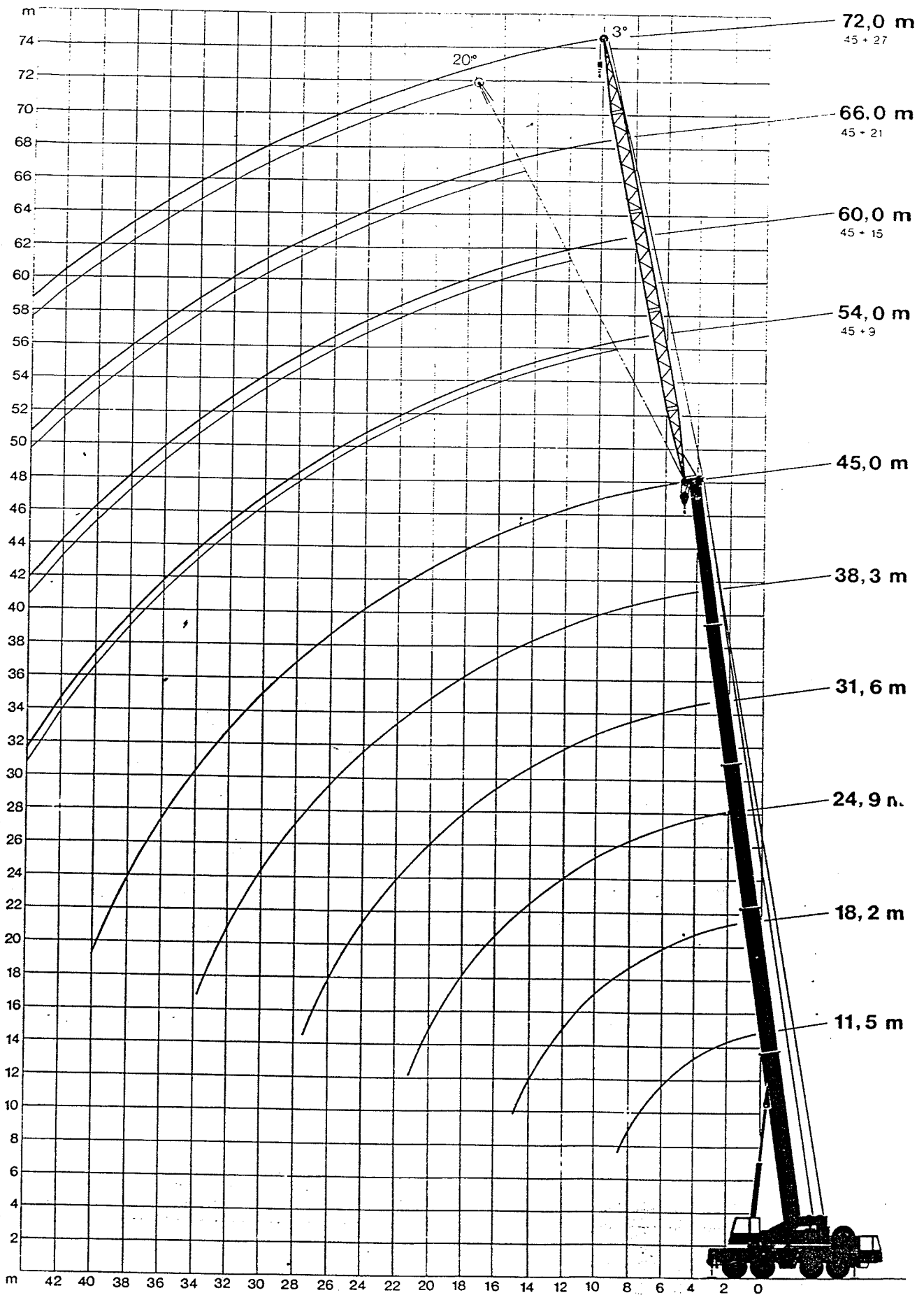
Ausladung Radius Portée	Hauptauslegerlänge · Main Boom · Flèche					45 m Hauptausleger · Main Boom · Flèche					Ausladung Radius Portée
	13,8 m	24,2 m	34,6 m	45 m	<sup>3)</sup> Hauptauslegerverlängerung · Extension Boom · Allonge de flèche						
	t	t	t	t	9 m (54)	11,4 m (56,4)	15 m (60)	21 m (66)	27 m (72)	m	
3	130,0 <sup>2)</sup>	-	-	-	-	-	-	-	-	-	3
3,5	107,0	-	-	-	-	-	-	-	-	-	3,5
4	96,0	50,0	-	-	-	-	-	-	-	-	4
4,5	85,0	50,0	-	-	-	-	-	-	-	-	4,5
5	77,2	50,0	-	-	-	-	-	-	-	-	5
6	64,0	50,0	32,0	-	-	-	-	-	-	-	6
7	55,7	50,0	29,4	-	-	-	-	-	-	-	7
8	47,7	47,7	27,0	-	-	-	-	-	-	-	8
9	41,5	41,5	24,9	18,0	12,4	10,2	-	-	-	-	9
10	36,6	36,6	22,9	17,2	11,8	9,8	8,0	-	-	-	10
12	-	29,4	19,7	15,0	10,7	8,8	7,4	5,2	-	-	12
14	-	24,2	17,2	13,2	9,7	8,1	6,9	5,0	-	-	14
16	-	20,4	15,1	11,8	8,9	7,5	6,5	4,7	3,5	-	16
18	-	17,4	13,4	10,6	8,2	6,9	6,1	4,4	3,3	-	18
20	-	15,1	12,0	9,6	7,6	6,4	5,6	4,1	3,1	-	20
22	-	-	10,8	8,6	7,0	6,0	5,2	3,9	2,9	-	22
24	-	-	9,8	7,8	6,4	5,6	4,8	3,6	2,7	-	24
26	-	-	8,8	7,0	5,9	5,2	4,5	3,3	2,5	-	26
28	-	-	8,0	6,3	5,4	4,8	4,2	3,1	2,2	-	28
30	-	-	7,2	5,7	4,9	4,5	3,9	2,9	2,1	-	30
32	-	-	-	5,1	4,5	4,2	3,6	2,7	2,0	-	32
34	-	-	-	4,7	4,3	3,9	3,4	2,6	1,9	-	34
36	-	-	-	4,3	3,8	3,6	3,2	2,5	1,8	-	36
38	-	-	-	4,0	3,5	3,3	3,1	2,3	1,7	-	38
40	-	-	-	3,5	3,2	3,1	2,9	2,2	1,6	-	40
42	-	-	-	-	3,0	2,8	2,8	2,1	1,5	-	42
44	-	-	-	-	2,6	2,6	2,6	1,9	1,45	-	44
46	-	-	-	-	2,3	2,3	2,3	1,8	1,4	-	46
48	-	-	-	-	2,2	2,2	2,1	1,7	1,3	-	48
50	-	-	-	-	-	2,0	1,6	1,2	1,2	-	50

<sup>1)</sup> SL Gegengewicht · SL Counterweight · SL Lest  
<sup>2)</sup> mit Zusatzeinrichtung · with heavy-lift accessories  
moyennant accessoires manutentions extra lourdes

<sup>3)</sup> Werte für 15° abgewinkelte Hauptauslegerverlängerung auf Anfrage  
data for extension boom at 15° angle on request  
données pour rallonge de flèche incliné à 15° sur demande



# Arbeitsbereiche mit Hauptausleger und starrem Hilfsausleger Main-Boom and Fixed Fly-Jib Working Ranges Portées de flèche et fléchette non relevable



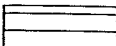
# Tragfähigkeiten am Hauptausleger und Verlängerungen

## Main-Boom Lifting Capacities

### Forces de levage sur flèche



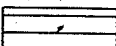
1,5 t



85 %

Ausladung Radius Portée	Hauptauslegerlänge Main Boom Flèche							45 m Hauptausleger Main Boom Flèche				Ausladung Radius Portée	
	11,5 m	11,5 m	18,2 m	24,9 m	31,6 m	38,3 m	45 m	Hauptauslegerverlängerung Lattice foldaway jib Rallonge de flèche		10 m (55 m) 17 m (62 m)			
	360°	nach hinten over rear en arrière	360°	360°	360°	360°	360°	360°	20°	20°	360°		20°
m	t	t	t	t	t	t	t	t	t	t	t	t	m
3	90.6	—	—	—	—	—	—	—	—	—	—	—	3
3.5	79.3	14.0	56.6	—	—	—	—	—	—	—	—	—	3.5
4	70.8	12.0	56.6	—	—	—	—	—	—	—	—	—	4
4.5	63.1	10.7	56.6	39.6	—	—	—	—	—	—	—	—	4.5
5	56.7	9.5	55.8	39.6	28.3	—	—	—	—	—	—	—	5
6	42.5	7.6	41.1	35.1	28.3	21.5	—	—	—	—	—	—	6
7	31.2	6.2	30.0	29.5	24.4	21.5	13.6	—	—	—	—	—	7
8	24.3	5.1	23.2	22.7	21.3	20.0	13.6	—	—	—	—	—	8
9	19.6	4.1	18.5	18.2	18.0	19.0	13.3	7.9	—	—	—	—	9
10	—	—	15.3	14.8	15.1	15.1	13.0	7.9	—	5.1	—	—	10
12	—	—	10.5	10.2	10.9	11.4	11.4	7.4	6.8	5.1	—	—	12
14	—	—	7.3	6.9	8.2	8.7	9.7	5.9	5.8	4.8	—	—	14
16	—	—	—	4.7	6.4	6.3	6.8	5.2	6.2	4.5	3.9	—	16
18	—	—	—	3.1	4.9	5.1	5.1	4.8	5.6	4.1	3.8	—	18
20	—	—	—	1.9	3.7	3.3	3.7	3.7	4.5	4.0	3.7	—	20
22	—	—	—	0.9	2.7	2.3	2.8	2.7	3.5	3.1	3.6	—	22
24	—	—	—	—	1.9	2.0	2.0	1.9	2.6	2.3	3.5	—	24
26	—	—	—	—	1.2	1.3	1.2	1.2	1.8	1.8	2.7	—	26
28	—	—	—	—	—	—	—	—	1.1	1.2	2.1	—	28
30	—	—	—	—	—	—	—	—	—	0.7	1.5	—	30
32	—	—	—	—	—	—	—	—	—	—	1.0	—	32

1,5 t



75 %

Ausladung Radius Portée	Hauptauslegerlänge Main Boom Flèche							45 m Hauptausleger Main Boom Flèche				Ausladung Radius Portée	
	11,5 m	11,5 m	18,2 m	24,9 m	31,6 m	38,3 m	45 m	Hauptauslegerverlängerung Lattice foldaway jib Rallonge de flèche		10 m (55 m) 17 m (62 m)			
	360°	nach hinten over rear en arrière	360°	360°	360°	360°	360°	360°	20°	20°	360°		20°
m	t	t	t	t	t	t	t	t	t	t	t	t	m
3	80.0	—	—	—	—	—	—	—	—	—	—	—	3
3.5	70.0	14.0	50.0	—	—	—	—	—	—	—	—	—	3.5
4	62.5	12.0	50.0	—	—	—	—	—	—	—	—	—	4
4.5	55.7	10.7	50.0	35.0	—	—	—	—	—	—	—	—	4.5
5	50.1	9.5	49.3	35.0	25.0	—	—	—	—	—	—	—	5
6	37.5	7.6	36.3	31.0	25.0	19.0	—	—	—	—	—	—	6
7	27.6	6.2	26.5	26.2	21.6	19.0	12.0	—	—	—	—	—	7
8	21.5	5.1	20.5	20.1	18.8	17.7	12.0	—	—	—	—	—	8
9	17.3	4.1	16.4	16.1	15.9	15.9	11.8	7.0	—	—	—	—	9
10	—	—	13.5	13.1	13.4	13.4	11.5	7.0	—	4.5	—	—	10
12	—	—	9.3	9.0	9.7	10.1	10.1	6.6	6.0	4.5	—	—	12
14	—	—	6.5	6.1	7.3	7.7	7.7	6.1	6.0	4.3	—	—	14
16	—	—	—	4.2	5.7	6.0	6.0	5.6	5.5	4.0	3.5	—	16
18	—	—	—	2.8	4.4	4.5	4.5	4.3	5.0	3.7	3.4	—	18
20	—	—	—	1.7	3.3	3.4	3.3	3.3	4.0	3.6	3.3	—	20
22	—	—	—	0.8	2.4	2.5	2.5	2.4	3.1	2.8	3.2	—	22
24	—	—	—	—	1.7	1.8	1.8	1.7	2.3	2.1	3.1	—	24
26	—	—	—	—	1.1	1.2	1.1	1.1	1.6	1.6	2.4	—	26
28	—	—	—	—	—	—	—	—	1.0	1.1	1.9	—	28
30	—	—	—	—	—	—	—	—	—	0.7	1.4	—	30
32	—	—	—	—	—	—	—	—	—	—	0.9	—	32

<sup>1)</sup> mit Schwerlasteinrichtung  
<sup>1)</sup> with "heavy-lift" accessories  
<sup>1)</sup> moyennant accessoires -manutentions extra lourdes-