

RIGO

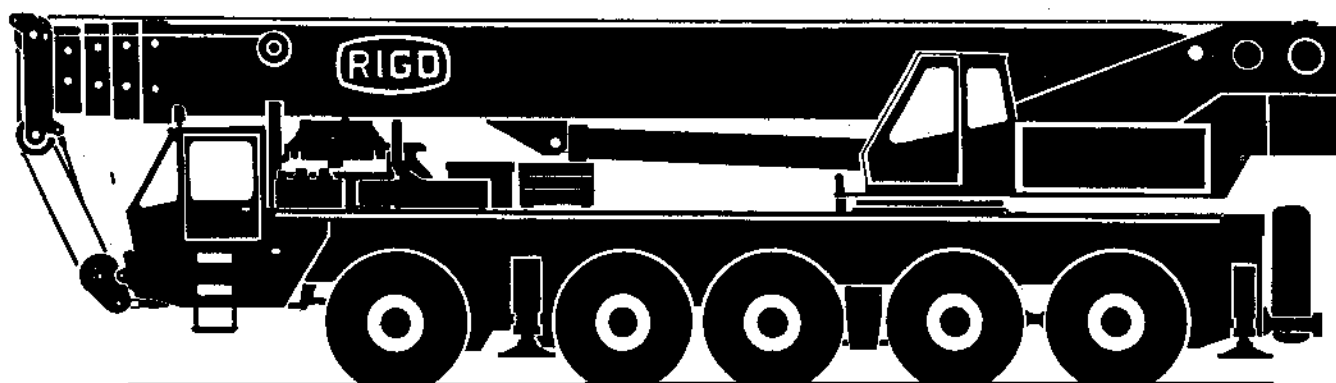


autogrù fuori strada veloce

RTT 1200



AUTOGRU FUORI STRADA VELOCE
ALL-TERRAIN CRANE



RTT 1200

TUTTE LE PORTATE SONO IN TONN. METRICHE
ALL THE CAPACITIES ARE IN METRIC TONS

Raggio Radius	12,3	14,1	16	17,8	19,7	21,6	23,4	25,3	27,1	29	30,9	32,7	34,6	36,4	38,3	40,2	42	43,9	45,8	47,6	49,5	Raggio Radius																										
3	105	-	-	-	-	-	-	-	-	-	-	-	-	-	-	-	-	-	-	-	-	-	3																									
4	75,8	75,7	75,7	75,6	70	50	44	-	-	-	-	-	-	-	-	-	-	-	-	-	-	-	4																									
5	57,9	57,8	57,8	57,8	57,8	50	43	42	41,5	41	38,7	33,1	-	-	-	-	-	-	-	-	-	-	5																									
6	46,3	46,3	46,8	46,2	46,2	45	43	42	41,5	39	37	33,1	29,7	26,8	-	-	-	-	-	-	-	-	6																									
7	38,2	38,1	38,7	38,1	39,1	38,5	38	37,6	38	36	33,7	32,5	29,7	26,8	23,5	21,3	-	-	-	-	-	-	7																									
8	32,2	32,1	32,7	32,1	33	32,5	32	32,5	32,4	32	30,5	29,5	28,6	26,8	23,5	21,3	18	15,6	-	-	-	-	8																									
9	27,5	27,5	28	28,5	28,4	27,9	28,5	28	27,7	28,4	28	27	27	25,5	23,5	21,3	18	15,6	14	-	-	-	9																									
10		23,9	24,4	25,1	24,7	24,2	25,8	24,3	25,1	24,7	24,3	24	24,5	23,8	22,7	21,3	18	15,6	14	13	-	-	10																									
12			18,9	19,6	19,2	18,7	20,2	18,9	19,6	19,2	18,9	19,4	19,5	19,2	18,9	19	18	15,6	14	13	12	-	12																									
14				15,7	15,4	14,9	16,3	15	15,7	15,3	16,2	15,9	15,6	15,7	16,3	16	15,7	15,4	14	13	12	14	14																									
16					11,9	11,3	13,1	11,5	12,4	13,5	13,1	14,6	13,3	13,5	13	12,7	12,4	12,5	13	12,4	12	16	16																									
18						8,7	10,4	8,8	9,6	10,8	10,3	9,9	11,1	10,7	10,3	10,2	10,7	10,6	10,3	10	9,7	18	18																									
20							8,3	6,8	7,6	8,7	8,3	7,8	9	8,6	8,2	9,1	8,9	8,5	8,2	7,9	7,6	20	20																									
22									6	7,1	6,6	6,2	7,4	7	6,6	7,6	7,2	6,9	6,6	6,3	6	22	22																									
24										5,8	5,3	4,9	6,1	5,7	5,3	6,3	5,9	5,6	5,3	5	4,7	24	24																									
26											4,2	3,9	5	4,6	4,2	5,2	4,8	4,5	4,2	3,9	3,7	26	26																									
28												3	4,1	3,7	3,3	4,3	3,9	3,6	3,3	3	2,8	28	28																									
30													3,3	2,9	2,5	3,5	3,1	2,8	2,6	2,3	2,1	30	30																									
32														2,3	1,9	2,8	2,5	2,2	1,9	1,7	1,4	32	32																									
34															1,4	2,2	1,9	1,6	1,3	1,1	0,8	34	34																									
36																1,7	1,4	1,1	0,8			36	36																									
38																	0,9					38	38																									
40																						40	40																									
Config.	1	3	5	6	9	10	15	16	23	24	31	32	34	42	44	50	52	58	59	66	67	69	71	72	73	76	78	79	80	82	83	85	86	87	88	89	90	91	92	93	94	95	96	97	98	99	Config.	
%1	0	0	0	0	0	0	0	0	0	20	0	0	40	20	60	0	40	0	20	20	40	80	20	40	60	0	60	80	20	80	100	100	100	40	0	60	100	80	20	40	100	60	90	80	95	100	%1	
%2	0	0	0	0	20	0	20	0	40	0	40	60	40	60	40	80	60	60	80	60	80	60	80	60	100	60	80	60	80	60	80	60	80	60	80	100	80	100	80	100	80	100	90	100	95	100	%2	
%3	0	0	0	0	0	0	0	0	0	0	0	0	0	0	0	0	0	0	0	0	0	0	0	0	0	0	0	0	0	0	0	0	0	0	0	0	0	0	0	0	0	0	0	0	0	0	%3	
%4	0	0	0	0	0	0	0	0	0	0	0	0	0	0	0	0	0	0	0	0	0	0	0	0	0	0	0	0	0	0	0	0	0	0	0	0	0	0	0	0	0	0	0	0	0	0	0	%4
n	18	16	16	10	14	6	14	8	10	8	8	6	8	8	8	8	8	6	8	6	8	8	6	6	8	6	6	6	6	6	6	6	6	4	4	4	4	4	4	4	4	4	4	4	4	4	n	

12,3 m. - 49,5 m.

360°

10t.

DIN 15019.2

Raggio Radius	12,3	14,1	16	17,8	19,7	21,6	23,4	25,3	27,1	29	30,9	32,7	34,6	36,4	38,3	40,2	42	43,9	45,8	47,6	49,5	Raggio Radius																									
3	110	-	-	-	-	-	-	-	-	-	-	-	-	-	-	-	-	-	-	-	-	-	3																								
4	80,5	80,4	80,4	80,2	74,3	53,1	46,7	-	-	-	-	-	-	-	-	-	-	-	-	-	-	-	4																								
5	61,5	61,4	61,4	61,4	61,4	53,1	45,6	44,8	44	43,5	41,1	35,1	-	-	-	-	-	-	-	-	-	-	5																								
6	49,1	49,1	49,7	49	49	47,7	45,6	44,6	44	41,4	39,2	35,1	31,5	28,4	-	-	-	-	-	-	-	-	6																								
7	40,5	40,4	41,1	40,4	41,5	40,8	40,3	39,9	40,3	38,2	36,8	34,5	31,5	28,4	24,9	22,6	-	-	-	-	-	-	7																								
8	34,2	34,1	34,7	34	35	34,5	33,9	34,5	34,4	33,9	32,3	31,3	30,3	28,4	24,9	22,6	19,1	16,5	-	-	-	-	8																								
9	29,2	29,2	29,7	30,2	30,1	29,6	30,2	29,7	29,4	30,1	29,7	28,6	28,6	27	24,9	22,6	19,1	16,5	14,8	-	-	-	9																								
10		25,3	25,9	26,6	26,2	25,7	27,3	25,8	26,6	26,2	25,8	25,4	26	25,2	24,1	22,6	19,1	16,5	14,8	13,8	-	-	10																								
12			20	20,8	20,3	19,8	21,4	20	20,8	20,3	20	20,6	20,7	20,3	20	20,1	19,1	16,5	14,8	13,8	12,7	-	12																								
14				16,6	16,3	15,8	17,3	15,9	16,6	16,2	17,2	16,8	16,5	16,6	17,3	17	16,6	16,3	14,8	13,8	12,7	14	14																								
16					12,6	12	13,9	12,2	13,1	14,3	13,9	15,5	14,1	14,3	13,8	13,4	13,1	13,2	13,8	13,1	12,7	16	16																								
18						9,2	11	9,3	10,2	11,4	10,9	10,5	11,7	11,3	10,9	10,8	11,3	11,2	10,9	10,6	10,3	18	18																								
20							8,8	7,2	8	9,2	8,8	8,2	9,5	9,1	8,7	9,6	9,4	9	8,7	8,3	8	20	20																								
22									6,3	7,5	7	6,5	7,8	7,4	7	8	7,6	7,3	7	6,8	6,3	22	22																								
24										6,1	5,6	5,2	6,4	6	5,6	6,6	6,2	5,9	5,6	5,3	4,9	24	24																								
26											4,4	4,1	5,3	4,8	4,4	5,5	5	4,7	4,4	4,1	3,9	26	26																								
28												3,1	4,3	3,9	3,5	4,5	4,1	3,8	3,5	3,1	2,9	28	28																								
30													3,5	3	2,7	3,7	3,2	2,9	2,7	2,4	2,2	30	30																								
32														2,4	2	2,9	2,6	2,3	2	1,8	1,5	32	32																								
34															1,5	2,3	2	1,7	1,4	1,1	0,8	34	34																								
36																1,8	1,5	1,1	0,8			36	36																								
38																	0,9					38	38																								
40																						40	40																								
Config.	1	3	5	6	9	10	15	16	23	24	31	32	34	42	44	50	52	58	59	66	67	69	71	72	73	76	78	79	80	82	83	85	86	87	88	89	90	91	92	93	94	95	96	97	98	99	Config.
%1	0	0	0	0	0	0	0	0	0	20	0	0	40	20	60	0	40	0	20	20	40	80	20	40	60	0	60	80	20	80	100	100	100	40	0	60	100	80	20	40	100	60	90	80	95	100	%1
%2	0	0	0	0	20	0	20	0	40	0	40	60	40	60	40	80	60	60	80	60	80	60	100	60	80	60	80	60	80	60	80	60	80	60	80	100	80	100	80	100	90	100	95	100	%2		
%3	0	0	0	0	0	0	0	0	0	0	0	0	0	0	0	0	0	0	0	0	0	0	0	0	0	0	0	0	0	0	0	0	0	0	0	0	0	0	0	0	0	0	0	0	0	%3	
%4	0	0	0	0	0	0	0	0	0	0	0	0	0	0	0	0	0	0	0	0	0	0	0	0	0	0	0	0	0	0	0	0	0	0	0	0	0	0	0	0	0	0	0	0	0	0	%4
n	19	16	16	10	14	6	14	8	10	8	8	6	8	8	8	8	8	6	8	6	8	8	6	6	8	6	6	6	6	6	6	6	4	4	4	4	4	4	4	4	4	4	4	4	4	4	n

12,3 m. - 49,5 m.

360°

10t.

SAE J 765

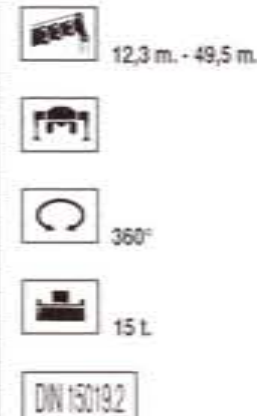
LE PORTATE SONO COMPRESIVE DEL PESO DEL BOZZELLO
THE LOADS INCLUDE THE HOOK WEIGHT

% = PERCENTUALE DI SFILLO PROLUNGHE
% = SECTIONS TELESCOPING PERCENTAGES

-n = NUMERO DI TAGLIE
-n = PULLEYS N°

TUTTE LE PORTATE SONO IN TONN. METRICHE
ALL THE CAPACITIES ARE IN METRIC TONS

Raggio Radius	12,3	14,1	16	17,8	19,7	21,6	23,4	25,3	27,1	29	30,9	32,7	34,6	36,4	38,3	40,2	42	43,9	45,8	47,6	49,5	Raggio Radius																											
3	110	-	-	-	-	-	-	-	-	-	-	-	-	-	-	-	-	-	-	-	-	-	3																										
4	80,4	80	80	78	70	50	44	-	-	-	-	-	-	-	-	-	-	-	-	-	-	-	4																										
5	61,7	61,6	61,6	61,6	61,5	50	43	42	41,5	41	38,7	33,1	-	-	-	-	-	-	-	-	-	-	5																										
6	49,4	49,4	50	49,3	49,3	45	43	42	41,5	39	37	33,1	29,7	26,8	-	-	-	-	-	-	-	-	6																										
7	40,8	40,8	41,4	40,7	41,7	41,2	40,7	40,3	38	36	33,7	32,5	29,7	26,8	23,5	21,3	-	-	-	-	-	-	7																										
8	34,5	34,5	35	34,4	35,4	34,8	34,3	33,9	34,2	32	30,5	29,5	28,6	26,8	23,5	21,3	18	15,6	-	-	-	-	8																										
9	29,6	29,6	30,1	29,5	30,4	29,9	29,4	29,5	29,8	30	28	27	27	25,5	23,5	21,3	18	15,6	14	-	-	-	9																										
10		25,7	26,2	26,9	26,5	26	27,6	27,1	26,6	26,5	25,5	24,7	24,5	23,8	22,6	21,3	18	15,6	14	13	-	-	10																										
12			20,4	21,1	20,8	20,3	21,8	21,3	21,1	20,7	20,4	20,1	21	20,6	19,7	19	18	15,6	14	13	12	-	12																										
14				17	16,7	16,2	17,6	17,2	17	16,6	16,3	17	16,9	16,6	16,5	16,8	16,9	15,6	14	13	12	12	14																										
16					13,6	13,1	14,6	14,1	14	13,6	14,5	14,2	13,8	14	14,5	14,2	13,9	13,7	13	12,4	12	12	16																										
18						10,8	12,2	11,7	11,6	12,2	12,2	11,8	11,9	12,4	12,1	11,8	11,6	11,3	11,8	11,9	11,6	11,6	18																										
20							10,2	9,7	9,5	10,6	10,2	9,8	10,8	10,5	10,2	9,8	9,6	10,2	10,1	9,8	9,6	20	20																										
22								7,8	7,7	8,8	8,4	7,9	9,1	8,7	8,3	8,2	8,7	8,6	8,3	8	7,8	22	22																										
24									6,2	7,3	6,9	6,5	7,6	7,2	6,8	7,5	7,4	7,1	6,8	6,5	6,3	24	24																										
26											5,6	5,3	6,4	6	5,6	6,5	6,2	5,9	5,6	5,3	5,1	26	26																										
28												4,3	5,4	5	4,6	5,5	5,2	4,9	4,6	4,3	4,1	28	28																										
30													4,5	4,1	3,8	4,7	4,3	4	3,8	3,5	3,3	30	30																										
32														3,4	3	3,9	3,6	3,3	3	2,8	2,5	32	32																										
34															2,4	3,3	3	2,7	2,4	2,1	1,9	34	34																										
36																2,7	2,4	2,1	1,8	1,5	1,3	36	36																										
38																	1,9	1,6	1,3	1	0,8	38	38																										
40																		1,1	0,9			40	40																										
Config.	1	3	5	6	9	10	15	16	23	24	31	32	34	41	42	44	50	51	52	58	59	66	67	69	72	73	76	78	79	80	82	83	86	87	88	89	90	91	92	93	94	95	96	97	98	99	Config.		
%1	0	0	0	0	0	0	0	0	20	0	0	40	20	20	60	0	40	40	0	20	20	40	80	40	60	0	60	80	20	80	100	100	40	0	60	100	80	20	40	100	60	90	80	95	100	%1			
%2	0	20	40	20	60	20	80	40	100	40	60	40	40	40	60	40	80	40	60	40	60	80	60	80	60	80	80	80	80	80	80	80	80	90	80	100	80	100	80	100	80	100	90	100	95	100	%2		
%3	0	0	0	20	0	20	0	40	0	40	60	40	40	60	40	80	40	60	40	60	80	60	80	60	80	80	80	80	80	80	80	80	80	80	80	80	80	80	80	80	80	80	80	80	80	80	80	%3	
%4	0	0	0	0	0	20	0	0	0	0	0	40	0	0	0	60	0	60	0	60	0	60	0	60	0	60	0	80	60	0	80	60	0	80	100	80	0	80	100	100	80	100	80	100	90	100	95	100	%4
n	19	16	16	10	14	6	14	8	10	8	6	6	8	6	8	8	6	8	8	6	8	8	6	8	8	6	8	6	6	6	6	6	6	4	4	4	4	4	4	4	4	4	4	4	4	4	n		



Raggio Radius	12,3	14,1	16	17,8	19,7	21,6	23,4	25,3	27,1	29	30,9	32,7	34,6	36,4	38,3	40,2	42	43,9	45,8	47,6	49,5	Raggio Radius																											
3	120	-	-	-	-	-	-	-	-	-	-	-	-	-	-	-	-	-	-	-	-	-	3																										
4	85,3	85	85	82,8	74,3	53,1	46,7	-	-	-	-	-	-	-	-	-	-	-	-	-	-	-	4																										
5	65,5	65,4	65,4	65,4	65,3	53,1	45,6	44,6	44	43,5	41,1	35,1	-	-	-	-	-	-	-	-	-	-	5																										
6	52,4	52,4	53,1	52,3	52,3	47,8	45,6	44,6	44	41,4	39,3	35,1	31,5	28,4	-	-	-	-	-	-	-	-	6																										
7	43,3	43,3	43,9	43,2	44,2	43,7	43,2	42,8	40,3	38,2	36,8	34,5	31,5	28,4	24,9	22,6	-	-	-	-	-	-	7																										
8	36,6	36,6	37,1	36,5	37,5	36,9	36,4	36	36,3	34	32,3	31,3	30,3	28,4	24,9	22,6	19,1	16,5	-	-	-	-	8																										
9	31,4	31,4	31,9	31,3	32,2	31,7	31,2	31,3	31,6	31,8	29,7	26,6	28,6	27	24,9	22,6	19,1	16,5	14,8	-	-	-	9																										
10		27,3	27,8	28,5	28,1	27,6	29,3	26,7	28,2	26,1	27	26,2	26	25,2	24	22,6	19,1	16,5	14,8	13,8	-	-	10																										
12			21,6	22,4	22	21,6	23,1	22,6	22,4	21,9	21,6	21,3	22,3	21,8	20,9	20,1	19,1	16,5	14,8	13,8	12,7	-	12																										
14				18	17,7	17,2	18,6	18,2	18	17,6	17,3	18	17,9	17,6	17,5	17,8	17,9	16,5	14,8	13,8	12,7	14	14																										
16					14,4	13,9	15,5	14,9	14,8	14,4	15,4	15	14,6	14,8	15,4	15	14,7	14,5	13,8	13,1	12,7	16	16																										
18						11,4	12,9	12,4	12,3	12,9	12,9	12,5	12,6	13,1	12,8	12,5	12,3	12	12,5	12,6	12,3	18	18																										
20							10,8	10,3	10	11,2	10,8	10,4	11,4	11,1	10,8	10,4	10,1	10,8	10,7	10,4	10,1	20	20																										
22								8,2	8,1	9,3	8,9	8,3	9,6	9,2	8,8	8,7	9,2	9,1	8,8	8,5	8,2	22	22																										
24									6,5	7,7	7,3	6,9	8	7,6	7,2	7,9	7,8	7,5	7,2	6,9	6,6	24	24																										
26											5,9	5,6	6,8	6,3	5,9	7	6,5	6,2	5,9	5,6	5,4	26	26																										
28												4,5	5,7	5,3	4,8	5,8	5,5	5,2	4,8	4,5	4,3	28	28																										
30													4,7	4,3	4	4,9	4,5	4,2	4	3,7	3,5	30	30																										
32														3,6	3,1	4,1	3,8	3,5	3,1	2,9	2,6	32	32																										
34															2,5	3,5	3,1	2,8	2,5	2,2	2	34	34																										
36																2,8	2,5	2,2	1,9	1,5	1,3	36	36																										
38																	2	1,7	1,3	1	0,8	38	38																										
40																		1,1	0,9			40	40																										
Config.	1	3	5	6	9	10	15	16	23	24	31	32	34	41	42	44	50	51	52	58	59	66	67	69	72	73	76	78	79	80	82	83	86	87	88	89	90	91	92	93	94	95	96	97	98	99	Config.		
%1	0	0	0	0	0	0	0	0	20	0	0	40	20	20	60	0	40	40	0	20	20	40	80	40	60	0	60	80	20	80	100	100	40	0	60	100	80	20	40	100	60	90	80	95	100	%1			
%2	0	20	40	20	60	20	80	40	100	40	60	40	40	40	60	40	80	40	60	40	60	80	60	80	60	80	80	80	80	80	80	80	80	80	80	80	80	80	80	80	80	80	80	80	80	80	80	%2	
%3	0	0	0	20	0	20	0	40	0	40	60	40	40	60	40	80	40	60	40	60	80	60	80	60	80	80	80	80	80	80	80	80	80	80	80	80	80	80	80	80	80	80	80	80	80	80	80	%3	
%4	0	0	0	0	0	20	0	0	0	0	0	40	0	0	0	60	0	60	0	60	0	60	0	60	0	60	0	80	60	0	80	60	0	80	100	80	0	80	100	100	80	100	80	100	90	100	95	100	%4
n	20	16	16	10	14	6	14	8	10	8	6	6	8	6	8	8	6	8	8	6	8	8	6	8	8	6	8	6	6	6	6	6	6	4	4	4	4	4	4	4	4	4	4	4	4	4	n		

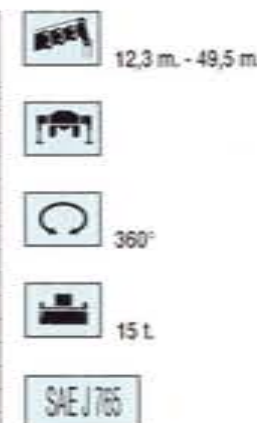
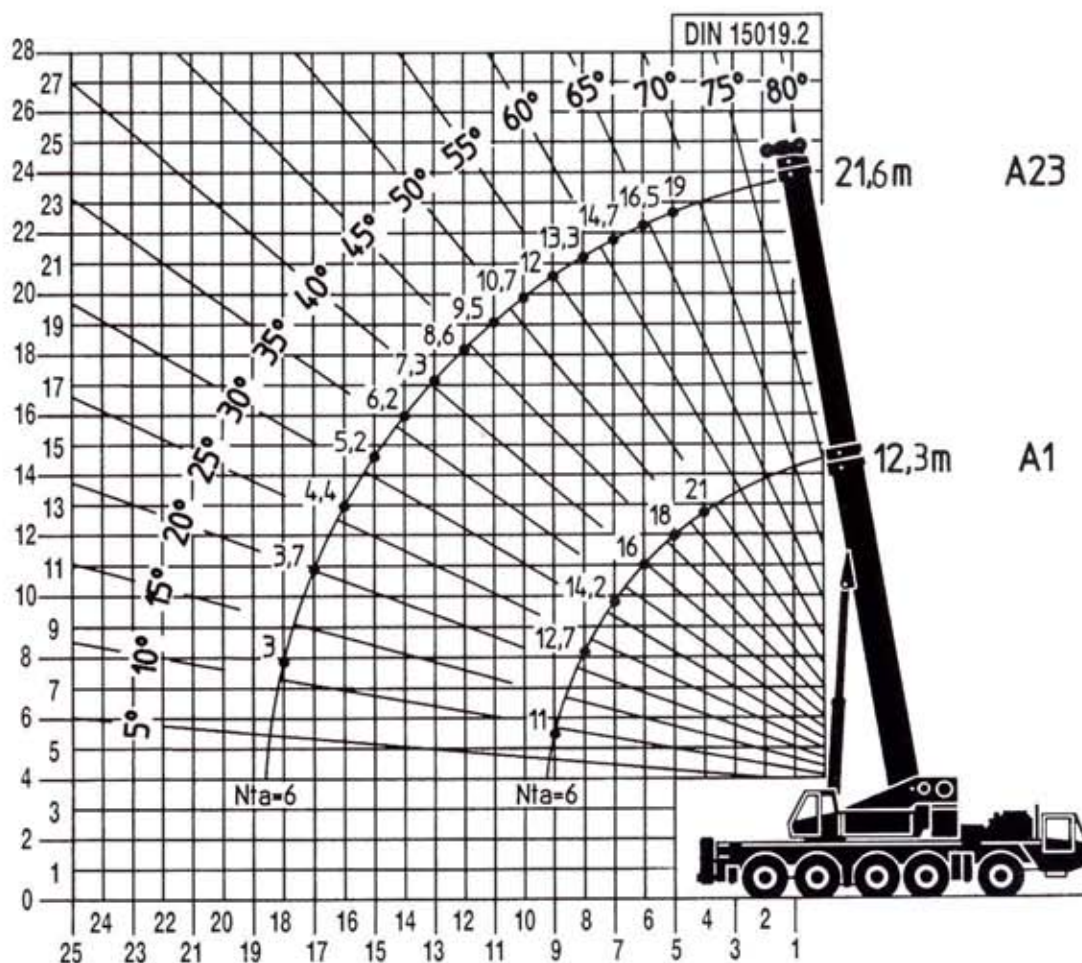


DIAGRAMMA PORTATE SU GOMME LIFTING CAPACITY CHART ON TYRES

RTT 1200



Raggio Radius	12,3	21,6
4	19	20,1
5	17,2	18,2
6	15,2	16,1
7	13,5	14,3
8	11,7	12,4
9	10	10,6
10		9,9
11		8,2
12		6,8
13		5,6
14		4,6
15		3,8
16		3,1
17		2,4
18		1,9
Taglia Pulley	6	6

12,3 m. - 49,5 m.

Posteriore Rear

10 t.

DIN 15019.2 SAE J 765

Raggio Radius	12,3	21,6
4	21	22,3
5	18	19,1
6	16	17
7	14,2	15
8	12,7	13,4
9	11	11,6
10		10,7
11		9,5
12		8,6
13		7,3
14		6,2
15		5,2
16		4,4
17		3,7
18		3
Taglia Pulley	6	6

12,3 m. - 49,5 m.

Posteriore Rear

15 t. - 22 t.

DIN 15019.2 SAE J 765

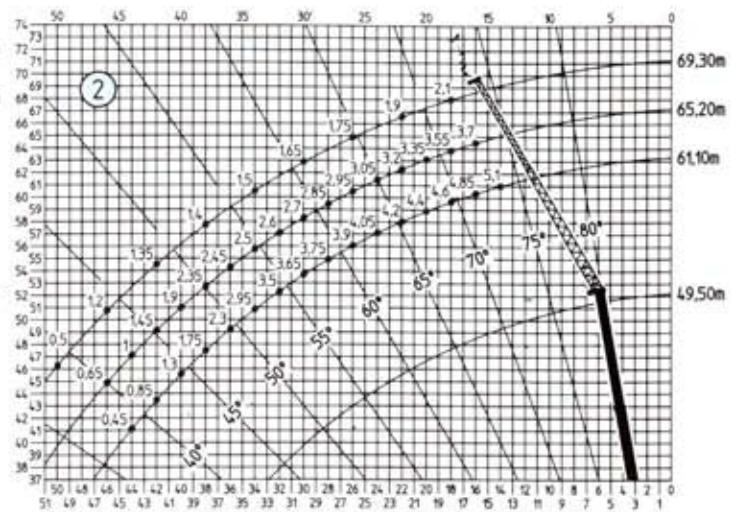
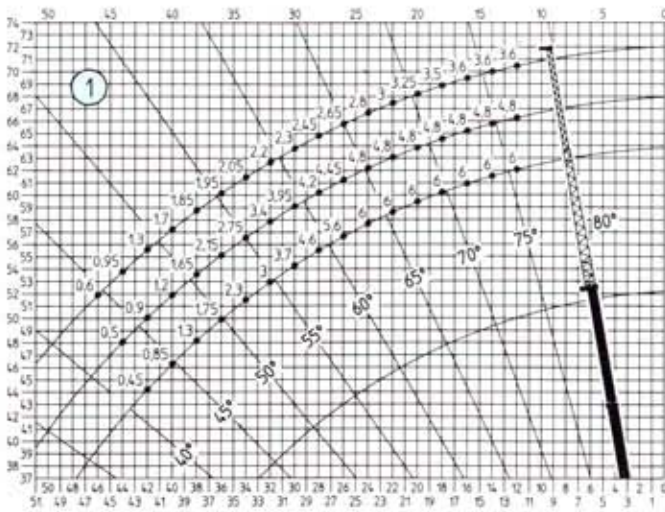
NOTE E CARATTERISTICHE DI CARICO

1. Le capacità di carico sono conformi alle norme DIN 15019.2. Le portate SAE non superano l'85% del ribaltamento.
2. Tutte le capacità di carico sono in tonnellate metriche.
3. Il peso dei ganci, delle corde e di qualsiasi altra attrezzatura di sollevamento del carico, va detratto dalla portata di tabella.
4. Le portate indicate sono valide a condizione che gli stabilizzatori siano completamente sfilati e la gru sia livellata su terreno piano e solido.

5. Il raggio è la distanza dal centro ralla al centro testa con braccio caricato.
6. Quando il falcone o le prolunghie tralicciate sono montate, detrarre dal carico di tabella del braccio principale il peso indicato nelle istruzioni d'uso.
7. Quando il limitatore è montato, alcune portate possono variare in modo da compensare le caratteristiche dell'indicatore stesso.

Braccio telescopico m. 49,5 Prolunga tralicciata m. 11,6 - m. 19,8
 Telescopic boom: 49,5 m. Lattice Extension 11,6 m. - 19,8 m.

RTT 1200



10 t.



360°



15 t. - 22 t.



360°

Raggio Radius	0°		20°		0°		20°		0°		20°		0°		20°		① 0°		② 20°		Raggio Radius					
	49,5 + 11,6		49,5 + 11,6		49,5 + 15,7		49,5 + 15,7		49,5 + 19,8		49,5 + 19,8		49,5 + 11,6		49,5 + 11,6		49,5 + 15,7		49,5 + 15,7			49,5 + 19,8		49,5 + 19,8		
	DIN 15019 Parte 2	SAE J 765	DIN 15019 Parte 2	SAE J 765	DIN 15019 Parte 2	SAE J 765	DIN 15019 Parte 2	SAE J 765	DIN 15019 Parte 2	SAE J 765	DIN 15019 Parte 2	SAE J 765	DIN 15019 Parte 2	SAE J 765	DIN 15019 Parte 2	SAE J 765	DIN 15019 Parte 2	SAE J 765	DIN 15019 Parte 2	SAE J 765		DIN 15019 Parte 2	SAE J 765	DIN 15019 Parte 2	SAE J 765	
10	-	-	-	-	-	-	-	-	-	-	-	-	-	-	-	-	-	-	-	-	-	-	-	-	-	
12	6	6,3	-	-	4,8	5	-	-	3,6	3,8	-	-	6	6,3	-	-	4,8	5	-	-	3,6	3,8	-	-	10	
14	6	6,3	5,1	5,4	4,8	5	-	-	3,6	3,8	-	-	6	6,3	5,1	5,4	4,8	5	-	-	3,6	3,8	-	-	14	
16	6	6,3	4,85	5,1	4,8	5	3,7	3,9	3,6	3,8	-	-	6	6,3	4,85	5,1	4,8	5	3,7	3,9	3,6	3,8	-	-	16	
18	6	6,3	4,6	4,8	4,8	5	3,55	3,7	3,5	3,7	2,1	2,2	6	6,3	4,6	4,8	4,8	5	3,55	3,7	3,5	3,7	2,1	2,2	18	
20	6	6,3	4,4	4,6	4,8	5	3,35	3,5	3,25	3,4	-	-	6	6,3	4,4	4,6	4,8	5	3,35	3,5	3,25	3,4	-	-	20	
22	6	6,3	4,25	4,5	4,8	5	3,2	3,3	3	3,1	1,9	2	6	6,3	4,2	4,4	4,8	5	3,2	3,3	3	3,1	1,9	2	22	
24	5,25	5,5	4,05	4,3	4,8	5	3,05	3,2	2,8	2,9	-	-	6	6,3	4,05	4,3	4,8	5	3,05	3,2	2,8	2,9	-	-	24	
26	4,2	4,4	3,9	4,1	4,45	4,75	2,95	3,1	2,65	2,8	1,75	1,85	5,6	5,9	3,9	4,1	4,45	4,75	2,95	3,1	2,65	2,8	1,75	1,85	26	
28	3,3	3,5	3,75	3,9	3,75	3,9	2,85	3	2,45	2,6	-	-	4,6	4,8	3,75	3,9	4,2	4,4	2,85	3	2,45	2,6	-	-	28	
30	2,5	2,6	3,25	3,4	3	3,1	2,7	2,8	2,3	2,4	1,65	1,75	3,7	3,9	3,65	3,8	3,95	4,1	2,7	2,8	2,3	2,4	1,65	1,75	30	
32	1,85	1,95	2,55	2,7	2,35	2,45	2,6	2,7	2,2	2,3	-	-	3	3,1	3,5	3,7	3,4	3,6	2,6	2,7	2,2	2,3	-	-	32	
34	1,3	1,35	1,9	2	1,75	1,85	2,5	2,6	2,05	2,15	1,5	1,55	2,3	2,4	2,95	3,1	2,75	2,9	2,5	2,6	2,05	2,15	1,5	1,55	34	
36	0,8	0,85	1,35	1,4	1,25	1,3	2	2,1	1,7	1,8	-	-	1,75	1,85	2,3	2,4	2,15	2,25	2,45	2,6	1,95	2,05	-	-	36	
38	-	-	0,85	0,9	0,8	0,85	1,45	1,5	1,25	1,3	1,4	1,45	1,3	1,35	1,75	1,85	1,65	1,75	2,35	2,45	1,85	1,95	1,4	1,45	38	
40	-	-	-	-	-	-	1	1,05	0,85	0,9	-	-	0,85	0,9	1,3	1,35	1,2	1,25	1,9	2	1,7	1,8	-	-	40	
42	-	-	-	-	-	-	0,6	0,6	0,5	0,5	1,2	1,25	0,45	0,45	0,85	0,9	0,9	0,95	1,45	1,5	1,3	1,35	1,35	1,4	42	
44	-	-	-	-	-	-	-	-	-	-	-	-	-	-	0,45	0,45	0,5	0,5	1	1,05	0,95	1	-	-	44	
46	-	-	-	-	-	-	-	-	-	-	-	-	-	-	-	-	-	-	0,65	0,65	0,6	0,6	1,2	1,25	46	
48	-	-	-	-	-	-	-	-	-	-	-	-	-	-	-	-	-	-	-	-	-	-	-	-	48	
50	-	-	-	-	-	-	-	-	-	-	-	-	-	-	-	-	-	-	-	-	-	-	-	-	50	
Taglia Pulley	2	2	2	2	2	2	2	2	2	2	2	2	2	2	2	2	2	2	2	2	2	2	2	2	2	Taglia Pulley

IMPORTANT NOTES ON LOAD CHARTS

- The capacities are in accordance with DIN 15019.2. SAE capacities do not exceed 85% of tipping load.
- All loads are shown in metric tons.
- The weight of hookbloks, sling and load handling devices must be deducted from the load chart capacities.
- All capacities are for crane on firm, levelled surface. When lifting on outriggers, they must be fully extended and the crane levelled with tires free of the ground.
- Radius is the distance from the slew ring center to the bottom head sheave center with laden boom.
- The lifting capacities related to the main telescopic boom do not consider the weight of boom attachments like extensions or jibs.
- When a safe load indicator is installed, certain capacities may vary to compensate for indicator characteristics.

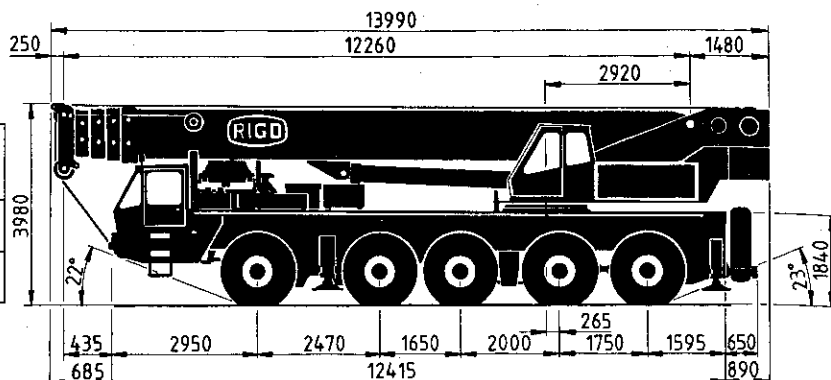
DIMENSIONI E CARATTERISTICHE DIMENSIONS AND SPECIFICATIONS

RTT 1200

Peso per asse (in t.). Autogru in ordine di marcia

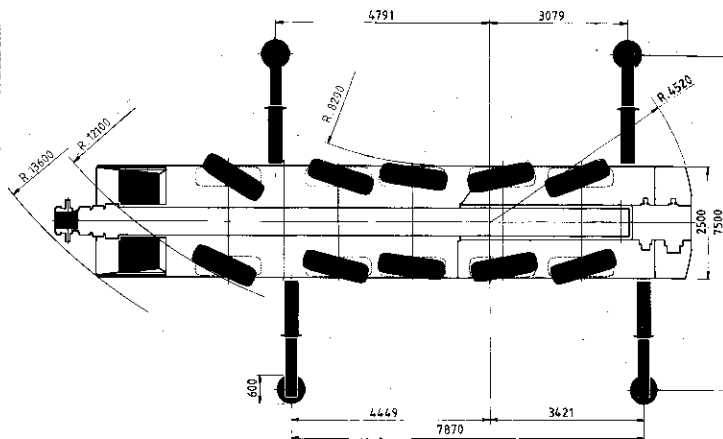
Axle loads (metric tons). Crane in travel order

Assi Axle	1°	2°	3°	4°	5°	Contrap. Counterw.	Peso totale Total weight
t	12	12	12	12	12	2	60
t	13	13	13	13	13	7	65



Bozzello / Blocks and hooks

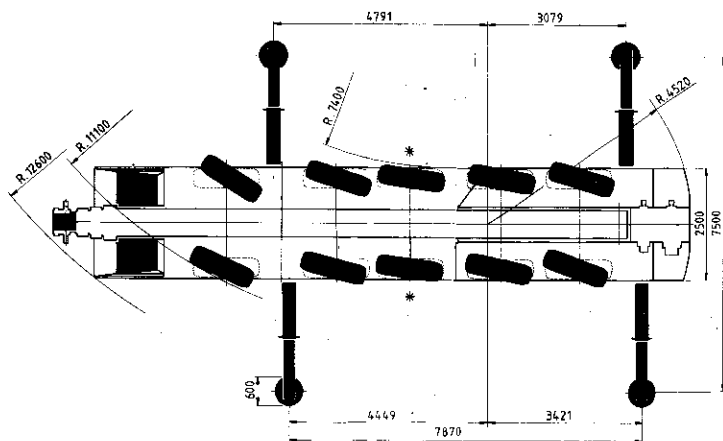
Portate bozzelli t. Lifting capacity	No. di taglie No. of sheaves	No. tratti portanti Falls number	Peso bozzello Kg. Weight Kg.
110/120	9/10	19/20	800/820
9	2	4	200
5	1	2	100



Velocità di lavoro della gru. Motore a 2700 giri/min

Crane working speed. Engine at 2700 rpm

MOVIMENTI / MOTIONS		
Caratteristiche: Argano principale Main winch: performance	Ø Fune / Lunghezza fune Ø Rope / Rope length	Tiro diretto fune Max. single line pull
0-140 m/min Per singolo tratto Single line	19,5 mm / 270 m.	60 KN
Caratteristiche: Argano ausiliario Auxiliary winch: performance	Ø Fune / Lunghezza fune Ø Rope / Rope length	Tiro diretto fune Max. single line pull
0-110 m/min Per singolo tratto Single line	14 mm / 250 m.	30 KN
Rotazione Slew	0 - 1,8 Giri/min 0 - 1,8 rpm	
Brandeggio Derrick	75 s - 1° + 80° (teorico) 75 s - 1° + 80° (approx.)	



* asse sollevato con sterzata come da figura
* Lifted steering axle as per above picture

- Il costante miglioramento ed i progressi tecnici, rendono necessaria la riserva del diritto di eseguire variazioni, nelle specifiche e negli equipaggiamenti, senza preavviso.
- Constant improvement and engineering progress makes it necessary that we reserve the right to make specification, equipment, and price changes without notice.

AUTOGRU FUORI STRADA VELOCE RTT 1200

AUTOTELAIO - 10 x 8 x 10

TELAIO: Di disegno e costruzione RIGO tipo "box" in acciaio ad alto limite elastico, resistente alla torsione.

MOTORE: MERCEDES-BENZ OM 442 LA biturbo diesel intercooler a 8 cilindri a "V", raffreddato ad acqua, potenza 435 CV (320 KW) a 2100 giri/min. Serbatoio gasolio capacità 400 litri.

TRASMISSIONE: Cambio automatico ZF a 6 rapporti con convertitore di coppia e retarder. Transfer ripartitore a due rapporti.

ASSI: 5, Kessler, montati su sospensioni idropneumatiche bloccabili. Riduttore epicicloidale ai mozzi e ripartitore di coppia tra i differenziali. 4 assi motori con possibilità di essere tutti e 5 sterzanti. Il 3° asse può essere sollevato indipendentemente per effettuare la sterzata a granchio. Bloccaggio ripartitore e differenziali dalla cabina di guida. Auto livellamento automatico delle sospensioni.

STERZO: Idroguida ZF per impieghi gravosi. Cilindri idraulici ausiliari montati sugli assi. Pompa idraulica sulla trasmissione per servizio di emergenza. In cantiere operando dalla cabina in torretta si ottiene la sterzata di tutti gli assi, sia in coordinato che in granchio. Serbatoio olio idraulico capacità 70 litri.

IMPIANTO FRENANTE: WESTINGHOUSE a tre circuiti a norme CEE. Sistema STOPMASTER autoregistrante. Freno di stazionamento con cilindri a molla MAXIBRAKE.

PNEUMATICI: 10 singoli 16.00 R 25.

IMPIANTO ELETTRICO: A norme CEE, a 24 V con due batterie da 140 A/h cad. Alternatore da 650 W.

CABINA: Panoramica, ergonomica, insonorizzata a due posti, con riscaldamento. Sedile guida ammortizzato, regolabile. Strumentazione completa.

STABILIZZATORI: A doppio sfilo idraulico orizzontale/verticale con valvole di blocco. Comandi indipendenti posti in cabina della torretta e sul lato del carro.

PRESTAZIONI: Velocità massima Km/h 40 (macchina operatrice); Km/h 70 (autoveicolo ad uso speciale). Pendenza massima superabile: 50%.

SOVRASTRUTTURA

TORRETTA: Costruita in acciaio speciale ad alto limite elastico sagomata a freddo.

MOTORE: IVECO 8060 Turbo intercooler diesel a 6 cilindri, raffreddato ad acqua, potenza 207 CV (152KW) a 2700 giri/min.

BRACCIO TELESCOPICO: 5 sezioni, costruito in acciaio ad altissima resistenza piegato a freddo; sezioni con spessori differenziati.

SFILO BRACCIO: Completamente automatico con possibilità di sfili indipendenti tramite un cilindro a doppio effetto e rinvii a fune. Possibilità di posizionamento "libero" delle sezioni con controllo elettronico dello sfilo. Possibilità di sfilo sotto carico. Inclinazione da -1° a +80°.


ROTAZIONE: 360° illimitata, su ralla tramite riduttore epicicloidale a due stadi. Freno automatico e motore idraulico. Possibilità di regolazione del gioco pignone/ralla.

ARGANO PRINCIPALE: A due velocità con riduttore epicicloidale. Motore a pistoni assiali, freno automatico, controllo discesa con valvola di controbilanciamento.

IMPIANTO IDRAULICO: Composto da tre pompe a pistoni con cilindrata variabile, 1 ad ingranaggi per servizio gru e rotazione torretta, e una a palette per i servizi. Distributori a comando idraulico permettono la simultaneità di tutti i movimenti. Possibilità di usufruire della massima portata su un solo utilizzo.

CABINA: Panoramica, ergonomica, insonorizzata ad un posto. Completa di strumentazione e comprendente i manipolatori a 6 posizioni. Dalla cabina è possibile effettuare lo spostamento e il piazzamento della macchina.

IMPIANTO ELETTRICO: A 24 V con due batterie da 140 A/h cadauna. Alternatore da 650 W.

EQUIPAGGIAMENTI DI SICUREZZA: A norme ISPEL, valvole di blocco sui cilindri e finecorsa elettrici, limitatore elettronico di carico digitale. **Possibilità di avere l'autogru con marchio **.

BOZZELLO: A 9 carrucole e gancio ad ancora da 120 tonnellate.

RIGO ALL-TERRAIN CRANE MODEL RTT 1200

CARRIER - 10 x 8 x 10

CHASSIS: RIGO designed and manufactured, "box" type, in high tensile steel structure, torsion resistant.

ENGINE: "V" 8 MERCEDES-BENZ OM 442 LA, twinturbocharged intercooler, water cooled, 435 HP (320 KW) at 2100 rpm. 400 liter fuel tank capacity.

TRANSMISSION: ZF, 6 speed automatic transmission with torque converter and retarder. Two speed transfer distributor.

AXLES: 5 Kessler axles, mounted on hydropneumatic lockable suspensions with planetary hubs reduction and torque distributor among the differentials. Four driving axles with the possibility to be all five steering. The third axle can be lifted independently, to effect the crab steering. Distributor and differentials locking from the driver cab; automatic self-levelling suspensions.

STEERING: Heavy-duty ZF power steering. Hydraulic auxiliary cylinders mounted on the axles. Hydraulic pump on transmission for emergency service. On working site, operating from the turret cab, it is possible to steer the axles either in coordinate or crab position. 70 liter hydraulic oil tank capacity.

BRAKING SYSTEM: WESTINGHOUSE, 3 circuits, comply with E.E.C. rules. Self-adjusting STOPMASTER system. Parking brake with MAXIBRAKE spring cylinders.

TYRES: 10 single 16.00 R 25.

ELECTRIC SYSTEM: Comply with E.E.C.rules, 24 V with 2 batteries 140 A/h each. 650 W Alternator.

CAB: 2 seat, fully vision, sound proofed, ergonomic; standard heating system. Adjustable driver seat with suspensions. Complete instruments.

OUTRIGGERS: Hydraulic double telescoping, horizontal/vertical operation with lock valves. Independent controls inside the working cab and on the carrier sides.

PERFORMANCES: Max speed KPH 70. Max gradient: 50%.

SUPERSTRUCTURE

TURRET: Manufactured in high tensile steel cold bent.

ENGINE: IVECO 8060 turbocharged - intercooled diesel, engine 6 cylinder water cooled, developing 207 HP (152KW) at 2700 rpm.

TELESCOPIC BOOM: 5 sections, manufactured in high strength steel, cold bent, with different thickness sections.

BOOM TELESCOPING: Fully automatic boom with electronically controlled section free positioning, through one cylinder and cables. Boom angle from -1° to +80°; possibility of telescoping under load.


ROTATION: 360° continuously swinging, on 2 speed epicycloidal reducer slew ring. Automatic brake and hydraulic motor. Possibility of adjusting the clearance between pinion and slew ring.

MAIN WINCH: 2 speed with epicycloidal reducer. Axial pistons motor, automatic brake, lowering control with counterbalancing valve.

HYDRAULIC SYSTEM: Composed by 3 variable displacement pistons pumps; 1 gear pump for crane service and turret rotation, plus 1 pump for the services. Hydraulic servocontrolled distributors allow simultaneity of movements. Possibility of using the maximum pumps capacity for one manoeuvre only.

CAB: Fully vision, sound proof, ergonomic, 1 seat. Complete instruments including 6 position manipulators. From the cab is possible to move and position the machine.

ELECTRIC SYSTEM: 24 V, with 2 batteries 140 A/h each. 650 W alternator.

SAFETY EQUIPMENTS: In compliance with EEC rules, lock valves on cylinders and electric limit switches, electronic safe load moment indicator. **Possibility to have the crane with  mark.**

HOOK: 9 pulleys and 120 tons. anchor hook.

EQUIPAGGIAMENTI A RICHIESTA:

- Argano idraulico ausiliario con fune e gancio.
- Prolunga a traliccio 11,6 metri (0° - 20°).
- Prolunga a traliccio + prolunga telescopica (lunghezza totale 19,8 metri) 0° - 20°.
- Jib da 9 metri.
- Falconcino per argano idraulico ausiliario.
- Ruota di scorta con supporto.
- Versione speciale tropicalizzata.
- Condizionamento d'aria.

OPTIONALS:

- Auxiliary winch with rope and hook.
- 11,6 meter lattice extension (0° - 20° offset).
- lattice extension + telescopic section (19,8 meter total length) 0° - 20° offset.
- 9 meter stinger.
- Fly jib for auxiliary winch.
- Tropicalization.
- Air conditioning.
- Spare wheel with support.

