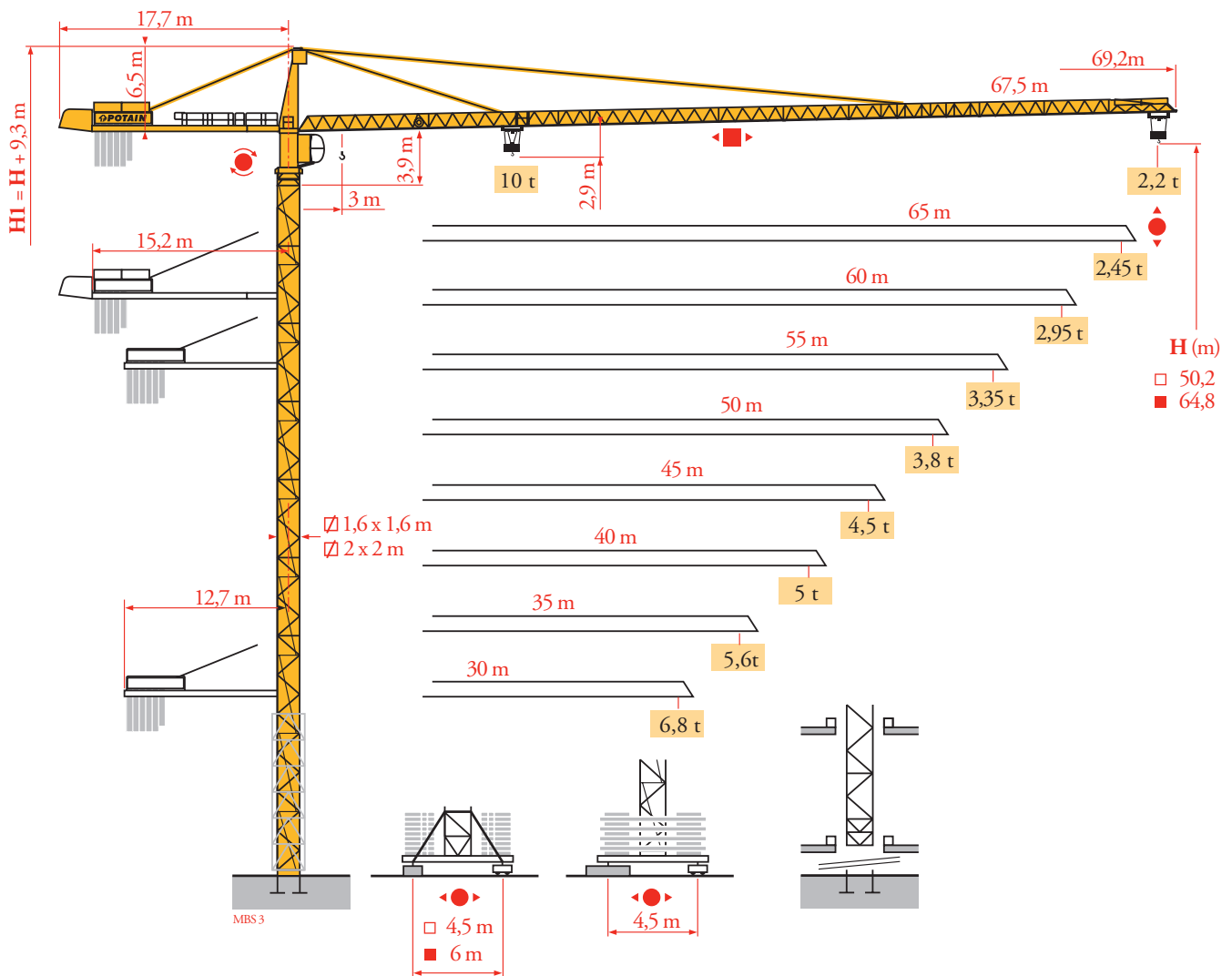


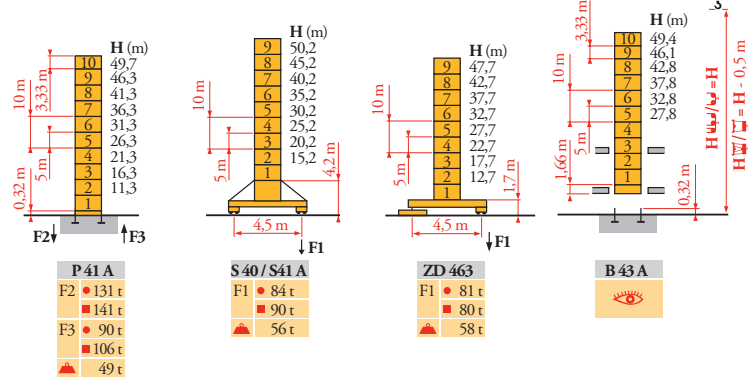
# Potain MD 238A J10



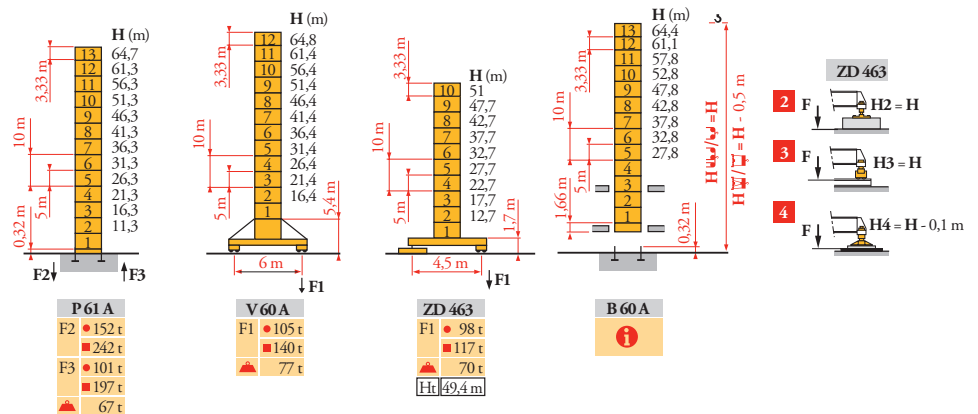
Mat / Réactions  
 Maste / Eckdrücke  
 Masts / Reacciones  
 Mástil / Reacciones  
 Torre / Reazioni  
 Tramo / Reações  
 Композиции башни /  
 Реакции

MBS 5

1,6 m  
 30 m ⇒ 60 m

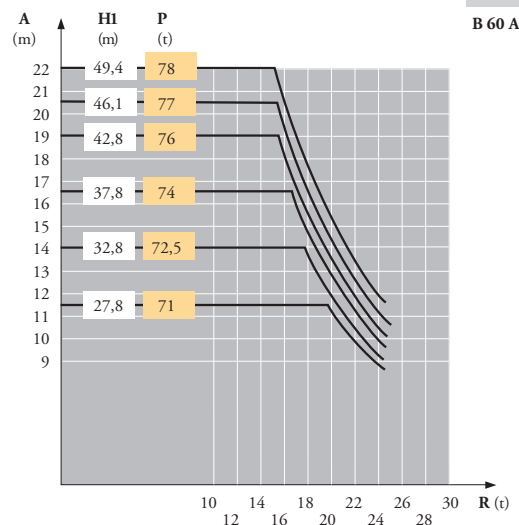
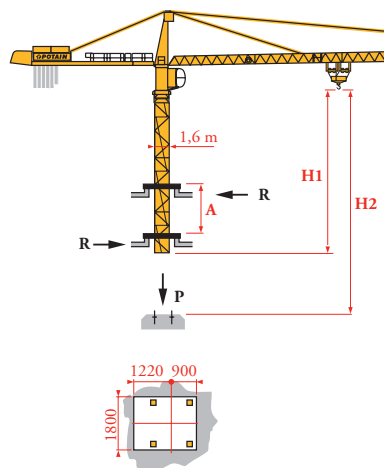


2 m  
 30 m ⇒ 67,5 m



Télescopage sur dalles  
 Kletterkrane im Gebäude  
 Climbing crane  
 Telescopage gruas trepadoras  
 Gru in cavedio  
 Telescopagem sobre lages  
 Кран, ползущий внутри здания

MBS 3



B 43 A  
 B 60 A

FR

- Réactions en service
- Réactions hors service
- A vide sans lest (ni train de transport) avec flèche et hauteur maximum.
- i** Nous consulter
- Ht** Hauteur maxi roulante

DE

- Reaktionskräfte in Betrieb
- Reaktionskräfte außer Betrieb
- Ohne Last, Ballast (und Transportachse), mit Maximalausleger und Maximalhöhe.
- Auf Anfrage
- Fahrbare max. Höhe

EN

- Reactions in service
- Reactions out of service
- Without load, ballast (or transport axles), with maximum jib and maximum height.
- Consult us
- Travelling maximum height

ES

- Reacciones en servicio
- Reacciones fuera de servicio
- Sin carga, sin lastre, (ni tren de transporte), flecha y altura máxima.
- Consultarnos
- Altura máxima móvil

IT

- Reazioni in servizio
- Reazioni fuori servizio
- A vuoto, senza zavorra (ne assali di trasporto) con braccio massimo e altezza massima.
- Consultateci
- Altezza massima gru traslante

PT

- Reações em serviço
- Reações fora de serviço
- Sem carga (nem trem de transporte) com lastro com lança e altura máximas.
- Consultar-nos
- Altura máxima sobre translação

RU

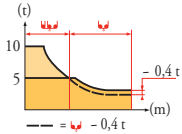
- Реакции при работе
- Реакции в покое
- Вес без груза, балласта (или транспортных осей), с максимальной длиной стрелы и максимальной высотой.
- Проконсультируйтесь у нас
- Максимальная высота при движении крана по подкрановым путям

Courbes de charges  
Lastkurven  
Load diagrams  
Curvas de cargas  
Curve di carico  
Curva de cargas  
Диаграммы  
грузоподъемностей

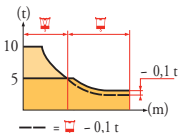
MBS3



67,5 m	3	▶	17,6	20	22	25	27	30	31,6	34	35	37	40	42	45	47	50	52	55	57	60	62	65	67,5	m
▲▼▲			10	8,6	7,7	6,6	6,1	5,3	5	5	4,8	4,5	4,1	3,9	3,6	3,4	3,2	3	2,85	2,7	2,55	2,45	2,3	2,2	t
65 m	3	▶	18,4	20	22	25	27	30	32	33,1	35,7	37	40	42	45	47	50	52	55	57	60	62	65	m	
▲▼▲			10	9,1	8,2	7	6,4	5,6	5,2	5	5	4,8	4,4	4,1	3,8	3,6	3,4	3,2	3	2,9	2,7	2,6	2,45	t	
60 m	3	▶	19,7	20	22	25	27	30	32	35	35,6	38	40	42	45	47	50	52	55	57	60	m			
▲▼▲			10	9,8	8,8	7,6	6,9	6,1	5,7	5,1	5	5	4,7	4,5	4,1	3,9	3,7	3,5	3,3	3,1	2,95	t			
55 m	3	▶	20,1	22	25	27	30	32	35	36,3	38,8	40	42	45	47	50	52	55	m						
▲▼▲			10	9	7,8	7,1	6,3	5,8	5,2	5	5	4,8	4,6	4,2	4	3,7	3,6	3,35	t						
50 m	3	▶	20,3	22	25	27	30	32	35	36,8	39,3	40	42	45	47	50	m								
▲▼▲			10	9,1	7,9	7,2	6,4	5,9	5,3	5	5	4,9	4,6	4,3	4,1	3,8	t								
45 m	3	▶	21,2	22	25	27	30	32	35	37	38,4	41	42	45	m										
▲▼▲			10	9,6	8,3	7,6	6,7	6,2	5,6	5,2	5	5	4,9	4,5	t										
40 m	3	▶	21,3	22	25	27	30	32	35	37	38,5	40	m												
▲▼▲			10	9,6	8,3	7,6	6,7	6,2	5,6	5,3	5	5	t												
35 m	3	▶	21,3	22	25	27	30	32	35	m															
▲▼▲			10	9,6	8,3	7,6	6,7	6,2	5,6	t															
30 m	3	▶	21,4	22	25	27	30	m																	
▲▼▲			10	9,7	8,4	7,7	6,8	t																	



67,5 m	2,5	▶	17,9	20	22	25	27	30	32,3	32,9	35	37	40	42	45	47	50	52	55	57	60	62	65	67,5	m
▲▼▲			10	8,8	7,9	6,8	6,2	5,5	5	5	4,7	4,4	4	3,7	3,4	3,2	3	2,85	2,65	2,5	2,35	2,25	2,1	2	t
65 m	2,5	▶	18,7	20	22	25	27	30	32	33,9	34,5	37	40	42	45	47	50	52	55	57	60	62	65	m	
▲▼▲			10	9,3	8,3	7,2	6,5	5,8	5,4	5	5	4,6	4,2	3,9	3,6	3,4	3,2	3	2,8	2,7	2,5	2,4	2,25	t	
60 m	2,5	▶	19,7	20	22	25	27	30	32	35	36	36,7	40	42	45	47	50	52	55	57	60	m			
▲▼▲			10	9,8	8,8	7,6	7	6,2	5,7	5,2	5	5	4,5	4,3	3,9	3,7	3,5	3,3	3,1	2,95	2,75	t			
55 m	2,5	▶	20,1	22	25	27	30	32	35	36,7	37,4	40	42	45	47	50	52	55	m						
▲▼▲			10	9	7,8	7,2	6,3	5,9	5,3	5	5	4,6	4,4	4	3,8	3,5	3,4	3,15	t						
50 m	2,5	▶	20,4	22	25	27	30	32	35	37,2	37,9	40	42	45	47	50	m								
▲▼▲			10	9,2	7,9	7,3	6,4	6	5,4	5	5	4,7	4,4	4,1	3,9	3,6	t								
45 m	2,5	▶	21,3	22	25	27	30	32	35	37	38,8	39,6	42	45	m										
▲▼▲			10	9,6	8,3	7,6	6,8	6,3	5,7	5,3	5	5	4,7	4,3	t										
40 m	2,5	▶	21,5	22	25	27	30	32	35	37	39,3	40	m												
▲▼▲			10	9,7	8,4	7,7	6,8	6,4	5,7	5,4	5	5	t												
35 m	2,5	▶	21,5	22	25	27	30	32	35	m															
▲▼▲			10	9,7	8,4	7,7	6,8	6,4	5,7	t															
30 m	2,5	▶	21,6	22	25	27	30	m																	
▲▼▲			10	9,8	8,5	7,8	6,9	t																	



Lest de contre-flèche  
Gegenauslegerballast  
Counter-jib ballast  
Lastre de contra flecha  
Contrappeso  
Lastros da contra lança  
Балласт на консоли

MBS3

MBS3	4 200 - 3 400 - 2 300 kg		4 200 - 700 kg	
	Icon	(kg)	Icon	(kg)
67,5 m	15,2 m	23 300	15,2 m	23 100
65 m	15,2 m	21 400	15,2 m	21 700
60 m	15,2 m	20 200	15,2 m	20 300
55 m	12,7 m	25 200	12,7 m	24 500
50 m	12,7 m	23 300	12,7 m	23 100
45 m	12,7 m	20 200	12,7 m	19 600
40 m	12,7 m	17 200	12,7 m	17 500
35 m	12,7 m	14 900	12,7 m	15 400
30 m	12,7 m	13 000	12,7 m	13 300

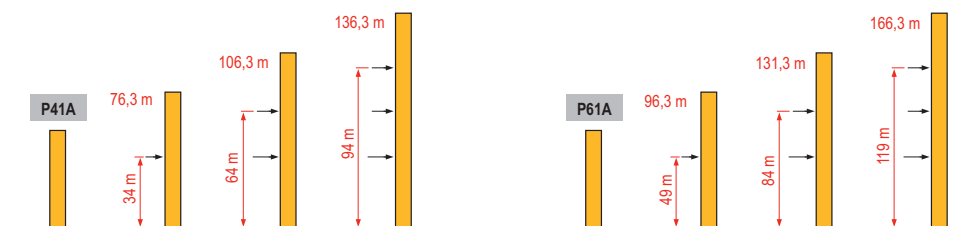
Lest de base  
Grundballast  
Base ballast  
Lastre de base  
Zavorra di base  
Lastros da base  
Базовый балласт

MBS4

1,6 m	S 40 A	●	H (m)	50,2	45,2	40,2	35,2	30,2	25,2	20,2	15,2			
	S 41 A	●	▲ (t)	84	72	60	60	60	60	60	60			
1,6 m	ZD 463	●	H (m)	47,7	42,7	37,7	32,7	27,7	22,7	17,7	12,7			
			▲ (t)	75	70	65	60	60	60	60	60	60		
2 m	V 60 A	●	H (m)	64,8	61,4	56,4	51,4	46,4	41,4	36,4	31,4	26,4	21,4	16,4
			▲ (t)	132	120	96	72	48	48	48	36	36	36	36
2 m	ZD 463	●	H (m)	51	49,4	47,7	42,7	37,7	32,7	27,7	22,7	17,7	12,7	
			▲ (t)	105*	95	85	70	65	65	60	60	60	60	60

Ancrages  
Verankerungen  
Anchorage  
Anclaje  
Ancoraggio  
Ancoragem  
Рамки для крепления к зданию









MBS3



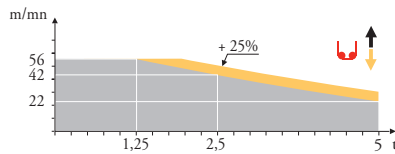
FR	DE	EN	ES	IT	PT	RU	
A	Distance entre cadres	Abstand zwischen den Rahmen	Distance between collars	Distancia entra marcos	Distanza fra i telai	Distância entre quadros	Расстояние между рамками крепления
H	Hauteur grue	Kranhöhe	Crane height	Altura grúa	Altezza gru	Altura da grua	Высота крана
P	Poids de la grue (en service)	Krangelgewicht (in Betrieb)	Crane weight (in service)	Peso de la grúa (en servicio)	Peso della gru (in servizio)	Peso da grua (em serviço)	Вес крана (при работе)
R	Réaction horizontale	Horizontalkräfte	Horizontal reaction	Reacción horizontal	Reazione orizzontale	Reacção horizontal	Горизонтальные реакции
*	Voir télescopage sur dalles	Siehe Kletterkrane im Gebäude	See climbing crane	Veja grua trepadora	Consultare gru in cavedio	Ver telescopagem sobre lages	См. кран, ползущий внутри здания
*	Utilisation poste fixe	Nur stationärer Einsatz	Only static use	Utilización chasis fijo	Solo in postazione fissa	Utilização sobre chassis fixo	Не использовать при перемещении крана по подкованным путям

Mécanismes  
Antriebe  
Mechanisms  
Mecanismos  
Meccanismi  
Механизмы

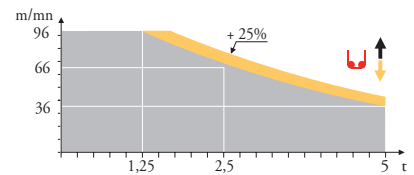
MBS 6

		↑↑						↑↑↑						ch - PS hp	kW			
	33 LVF 25 Optima	m/min	1,8	7,4	22	28	42	56	0,9	3,7	11	14	21	28	30	22	321 m	
	τ	5	5	5	3,75	2,5	1,25	10	10	10	7,5	5	2,5					
	50 LVF 25 Optima	m/min	3	12	36	46	66	96	1,5	6	18	23	33	48	50	37	557 m	
	τ	5	5	5	3,75	2,5	1,25	10	10	10	7,5	5	2,5					
	6 DVF 4	m/min	0 → 50 (10 t) 0 → 100 (5 t) 0 → 120 (2,5 t)												5,5	4		
	RVF 152 Optima +	tr/min U/min rpm	0 → 0,8												2 x 5,5	2 x 4		
	S 40 A RT 324 R ≥ 10 m	m/min	12,5 - 25												2 x 7	2 x 5,2		
	S 41 A RT 443 A1 2V R ≥ 10 m	m/min	15 - 30												4 x 5	4 x 3,7		
	ZD 463 RT 443 A1 2V	m/min	15 - 30												4 x 5	4 x 3,7		
	V 60 A RT 544 A1 2V R ≥ 13 m	m/min	13,5 - 27												4 x 7	4 x 5,2		
CEI 38 		IEC 38		kVA														
400 V (+6% -10%) 50 Hz				33 LVF : 50 kVA 50 LVF : 70 kVA														

33 LVF 25  
Optima



50 LVF 25  
Optima



FR

Levage  
Distribution  
Orientation  
Translation

DE

Heben  
Katzfahren  
Schwenken  
Kranfahren

EN

Hoisting  
Trolleying  
Slewing  
Travelling

ES

Elevación  
Distribución  
Orientación  
Traslación

IT

Sollevamento  
Distribuzione  
Rotazione  
Traslazione

PT

Elevação  
Distribuição  
Rotação  
Translação

RU

Подъем  
Перемещение каретки  
Поворот  
Перемещение крана



Document commercial non contractuel. Pour toute information technique se référer à la notice correspondante.

Unverbindliches Vertriebsdokument. Für technische Informationen, siehe die entsprechenden Anweisungen.

This commercial document is not legally binding. For any technical information, please refer to the corresponding instructions.

Documento comercial no contractual. Para cualquier información técnica, ver la noticia correspondiente.

Documento commerciale non vincolante, per tutte le informazioni tecniche fare riferimento al catalogo istruzioni.

Documento comercial não contractual. Para qualquer informação técnica complementar consultar as respectivas instruções.

Этот коммерческий документ не является юридически обязательным. Для получения технической информации, см. соответствующие инструкции.

**Manitowoc**

**Manitowoc - Americas - World Headquarters**  
2400 S. 44th Street • Manitowoc • WI 54220 USA  
Tel: +1 920 684 4410 • Fax: +1 920 652 9778

**Manitowoc - Europe, Middle East & Africa**  
Manitowoc France SAS  
18, rue de Charbonnières B.P. 173 • 69132 ECULLY Cedex • FRANCE  
Tel: +33 (0)4 72 18 20 20 • Fax: +33 (0)4 72 18 20 00

**Manitowoc - Asia Pacific**  
16F Xu Hui Yuan Building,  
1089 Zhongshan No.2 Road (S) • Shanghai 200030 China  
Tel: +86 21 6457 0066 • Fax: +86 21 6457 4955

MD 238A J10

REF. 2004 45 MBS 8