



F380A/F420AXP



FASSI

FASSI

CRANES WITHOUT COMPROMISE

The security of a spot on investment

From building supplies warehouses to roadworks and construction companies, prefabrication and heavy-duty transport including boats, the Fassi F380A/F420AXP demonstrates all its flexibility and capacity in endless applications. This is a feature that acts as a guarantee for those looking for a certain performance. They are available in the "C" and jib versions. The "C" version, with the shorter secondary boom has a higher lifting height under the hook. It makes it possible to lift bulky loads vertically, near the crane column, also allowing short storage length of the crane when fitted with grabs. The Jib is an extra hydraulic joint that allows the crane's reach to be extended and, once the required height has been reached, to move the load horizontally. This system is fully folding and does not jeopardise the crane's configuration when at rest. By acting on the hydraulic power supply to the crane, the XP^o (Extra Power) system, in combination with the FX* load control system slows it down by proportionally increasing the power and therefore the lifting capacity. The latest XF (eXtra Fast) system makes effective multitasking of the crane combined with unrivalled speed in all its movements possible.

Design according to European Regulation EN 12999.*

La seguridad de una inversión acertada

Exponente principal de la gama media/pesada Fassi, la F380A/F420AXP es capaz de prestaciones que van más allá de cualquier expectativa. Ideal para mover cargas especialmente pesadas, esta grúa no conoce límites de uso ni dinámicos dentro del ámbito de las prestaciones que se ofrecen. Su extrema facilidad operativa exalta su particular maniobrabilidad. Se halla disponible en versión "C" y con el jib. La versión "C", con un brazo secundario más corto, presenta mayor altura de levantamiento bajo el gancho. Brinda la posibilidad de levantar verticalmente cargas voluminosas junto a la columna de la grúa. El jib es una articulación hidráulica suplementaria que permite incrementar el alcance de la grúa de modo tal que una vez alcanzada la altura requerida, la carga se pueda desplazar horizontalmente respecto del piso. Este sistema no afecta la configuración prevista de reposo de la grúa. Al actuar sobre la alimentación hidráulica de la grúa, el sistema XP (Extra Power: Potencia Extra)^o en combinación con el sistema de control de carga FX (Fassi Electronic Control System)* reduce la velocidad de movimiento, aumentando proporcionalmente la potencia y la capacidad de elevación. El novísimo sistema XF (eXtra Fast) otorga a este modelo una efectiva operatividad multi-funcional que se combina a la vez con la velocidad inigualable de todos sus movimientos.

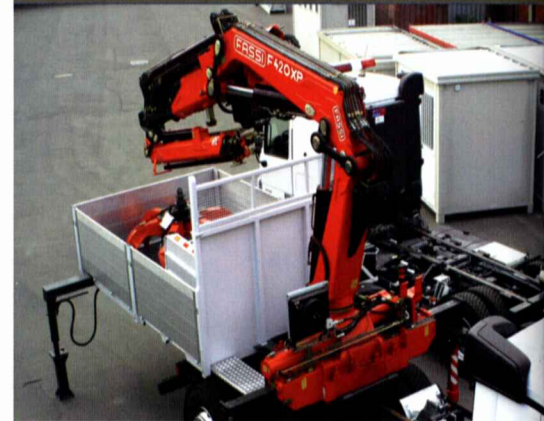
Proyecto según Normativa Europea EN12999.*

De zekerheid van een juiste investering

De Fassi F380A/F420AXP laat al zijn flexibiliteit en hefvermogen zien in oneindig veel toepassingen, van bouwdepots tot bouwbedrijven en bedrijven in de wegenbouw, van prefabricage tot zwaar transport en vrachtschepen. Dit is een karakteristiek die tot een gegarandeerd resultaat leidt. Ook uitvoerbaar als "C"-versie en met jib. De "C"-versie, met een kortere secundaire arm, biedt een grotere hefhoogte van het gewicht onder de haak. Hij biedt de mogelijkheid om volumineuze lasten vertikaal te heffen, dichtbij de kraankolom. De jib is een extra hydraulisch segment dat het mogelijk maakt om het hefbereik van de kraan te vergroten en, wanneer de gewenste hoogte is bereikt, een last horizontaal te verplaatsen ten opzichte van de grond. Dit systeem heeft geen nadeel voor de voorziene rustconfiguratie van de kraan. Het XP-systeem^o (Extra Power) werkt samen met het FX* lastbesturingsysteem op de hydraulische voeding van de kraan, zodat de bewegingssnelheid gereduceerd wordt en het vermogen, en bijgevolg ook het hefvermogen, proportioneel toeneemt. Het allernieuwste XF-systeem (eXtra Fast) geeft de kraan een effectieve multifunctionele inzetbaarheid die samengaat met de onvergelykbare snelheid van al zijn bewegingen.

Het ontwerp van de kraan komt overeen met de Europese Norm EN12999.*

^oOptional - Opcional - Optioneel *For EC markets - Para los mercados CE - Voor EG markten

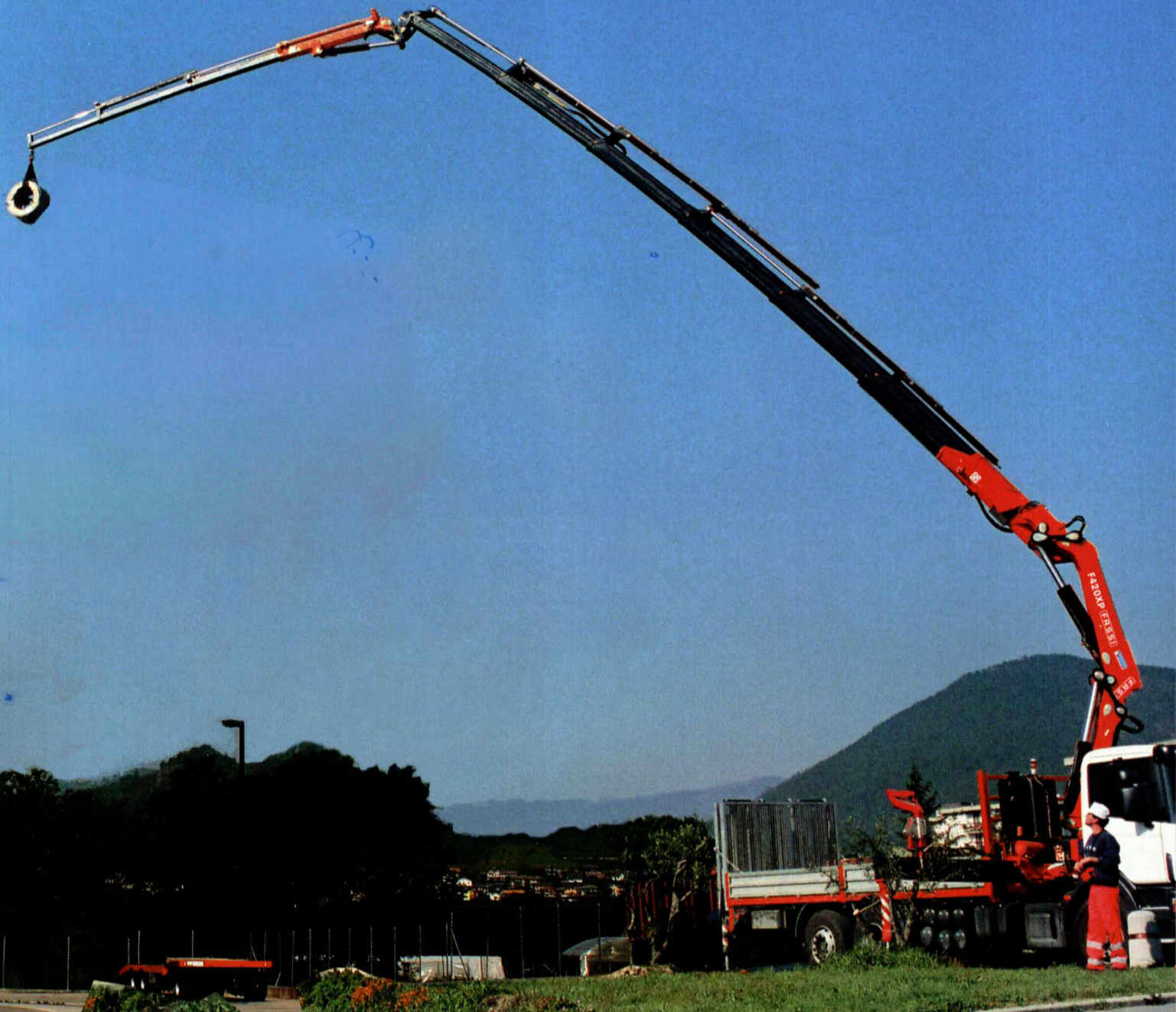




*Tireless star of the
lifting sector*

*Incansable protagonista en
el sector de la elevación*

*Onvermoeibare hoofdrolspeler
op hefgebied.*



F380A/F420AXP

FASSI





1. The exclusive "FX" system (Fassi's Electronic Control System)* controls and visualizes the load conditions of the crane, manages the lifting moment in relation to the stability conditions of the crane/truck, transmits and records the operational data and automatically signals the routine maintenance.
2. Cast steel base and lower column section for ideal stress distribution and greater resistance. The absence of welds provides the crane with characteristics of exceptional duration to fatigue.
3. "LS" (Load Sensing) proportional multifunctional distributor which in combination with the exclusive Fassi XF (eXtra Fast) increases its high sensibility to guarantee simultaneous activation of more functions, best response to the operator controls, extraordinary fluidity and speed of action as well as complete reliability in any condition of application.
4. Greater protection of hoses, placed inside the column, to prevent rubbing and ensure long time functionality.
- 4A Supplementary hoses*, to activate hydraulic implements, are protected by an exclusive Fassi system built up by steel trays combined with high resistance nylon chain guides.
5. Articulation booms are connected by linkages. Optimising geometry to guarantee maximum and constant lifting power in all possible configurations starting from 0 degrees.
6. Original "MPES" system (Multi-Power Extension System) for an exceptional extension/retraction speed of the telescopic booms, built up by a set of equally powerful independent rams, linked in parallel connection and activated by a single control.
7. Rack rotation with self-centring cast iron shoes ensures accurate and constant coupling between pinion and rack preventing wear of the teeth.
8. Self-lubricating maintenance-free articulation bushings.
9. Hydraulic extendable outriggers "Wide" and "Extra wide" execution. Hydraulic rotation* for operator's maximum comfort and safety during placing stages and at the end of crane use.
10. Forced assembly of extension booms guide shoes to eliminate play among profiles optimising their dynamic efficiency and reliability.
11. Centralised lubrication system to ensure easy access during maintenance and checks.
12. Verticalisation system 25° over the horizontal: able to equip the 3/4 hydraulic extension booms jib. An automatic safety device prevents excessive hazardous verticalisation.





1. Sistema exclusivo "FX" (Fassi's Electronic Control System)* para el control y la visualización de las condiciones de carga de las grúas y para el control de la estabilidad del vehículo terminado (unidad camión/grúa), transmisión y registro de los datos operativos, señalización automática para el mantenimiento periódico y autodiagnóstico de posibles averías.
2. Base y parte inferior de la columna de fundición de acero para una distribución ideal de los esfuerzos de carga y resistencia superior. La ausencia de soldaduras confiere a la grúa características excepcionales de resistencia a la fatiga.
3. Distribuidor hidráulico multifunción proporcional compensado "LS" (Load Sensing), que en combinación con el sistema exclusivo "XF" (eXtra Fast) aumenta la sensibilidad para garantizar la multiplicidad de maniobras simultáneas, máxima respuesta al control de los mandos, extraordinaria fluidez y rapidez de acción y completa fiabilidad en todas las condiciones de trabajo.
4. Cuidadosa protección de las tuberías flexibles colocadas en el interior de la columna, para impedir fricciones y asegurar su funcionalidad con en el transcurso del tiempo.
- 4A Las tuberías suplementarias* para el empleo de accesorios hidráulicos están protegidas por un sistema exclusivo compuesto por canaletas metálicas combinadas cadenas de guía de nylon de alta resistencia.
5. Conexión de los brazos articulados mediante bielas. Geometría optimizada para garantizar una potencia de elevación máxima y constante en todas las configuraciones posibles ya a partir de los 0°.
6. Sistema original "MPES" (Multi-Power Extension System: Sistema Multipotencia de Extensión) para dar a los brazos telescópicos una velocidad excepcional de salida y retroceso, consiste en una serie de cilindros independientes de igual potencia, conectados entre sí en paralelo y accionados por un mando único.
7. Rotación a cremallera con patines autocentranes de fundición gris: garantizan un acoplamiento correcto y constante entre el piñón y la cremallera, evitando el desgaste de los dientes.
8. Bujes autolubricantes antifricción en las articulaciones, que excluyen la necesidad de mantenimiento.
9. Disponibles: estabilizadores a extensión hidráulica en versiones «Extra large». Rotación hidráulica* para mayor seguridad y confort del operario en las etapas de posicionamiento y finalización del trabajo de la máquina.
10. Patines de guía de los brazos extraíbles, tipo montaje "forzado", para eliminar el juego debido a las tolerancias de las prolongas.
11. Sistema de lubricación centralizada para garantizar facilidad de acceso durante las operaciones de mantenimiento y control.
12. Sistema de verticalización de 25° por encima la horizontal: puede combinarse a la pluma de 3/4 prolongas hidráulicas. Un dispositivo automático de seguridad impide alcanzar un ángulo de alto riesgo.







1. Het exclusief FX-systeem (Fassi Electronic Control System)* controleert en visualiseert de belasting van de kraan en bestuurt het hefmoment in verhouding met de stabiliteitscondities van de vrachtwagen/kraan - combinatie, transmissie en opslag van de geregistreerde gegevens, met automatische signalering voor periodiek onderhoud en zelfdiagnose van storingen.
2. De kraanvoet en onderste deel van de kolom bestaan uit gegoten staal voor een ideale verdeling van de spanningen en voor een superieure weerstand. Dankzij de afwezigheid van lasnaden is de kraan uitzonderlijk bestendig tegen materiaalvermoeidheid.
3. Het gecompenseerde "LS" (Load Sensing) proportionele multifunctionele hydraulische ventielblok welke in combinatie met het nieuwe exclusieve Fassi XF (eXtra Fast) systeem, verhoogde gevoeligheid geeft bij gelijktijdige bewegingen van meerdere functies, welke een goede reactie geven op de bediener zijn aansturingen, met een buitengewoon stabiel systeem van snelheden en bewegingen welke betrouwbaar is in elke conditie en toepassing.
4. Nauwkeurige bescherming van de slangen, die binnenin de kolom geplaatst zijn, zodat ze niet aan wrijving zijn blootgesteld en lange tijd meegaan.
- 4A De extra functies* voor het gebruik van hydraulische accessoires zijn beschermd door een exclusief systeem, bestaande uit metalen goten in combinatie met uiterst duurzame nylon glijblokken.
5. De kraanarmen zijn verbonden door middel van kniehevelsystemen met een optimale geometrie voor een constant en maximaal hefvermogen in alle mogelijke standen, vanaf 0 graden.
6. Het originele MPES-systeem (Multi-Power Extension System) voor uitzonderlijk snel intrekken en uitschuiven van de mastdelen, bestaande uit een reeks onafhankelijke cilinders met gelijk vermogen, die onderling parallel verbonden zijn, en worden gestuurd door één enkel bevel.
7. Tandheugelmechanisme voor het zwenken, met zelfcenterende, gietijzeren glijshoenen: deze zorgen voor een correcte en constante ingrijping van het rondsel op de tandheugel, zodat de tanden minder verslijten.
8. Kniehevellagering: zelfsmerend en lange levensduur, onderhoudshandelingen voorkomend.
9. Hydraulisch uitschuifbare afstempelcilinders, verkrijgbaar als optie in de maten „Extra Large“. Hydraulische zwenking v.d. afstempelcilinders* voor de maximale veiligheid en comfort van de bestuurder tijdens het positioneren en het stoppen met werken met de kraan.
10. De glijplaten van de uitschuifbare armen zijn "geforceerd" gemonteerd om de bewegingen tussen de delen te optimaliseren voor een betere efficiëntie en betrouwbaarheid.
11. Gecentraliseerd smeersysteem voor een betere bereikbaarheid tijdens onderhoud en controle.
12. Verticaliseringssysteem 25° boven de horizontale lijn: uitvoeringsmogelijkheid voor een 3/4 vouddig hydraulische uitschuifbare jib. Een automatische veiligheidsvoorziening voorkomt overmatige gevaarlijke verticalisering.

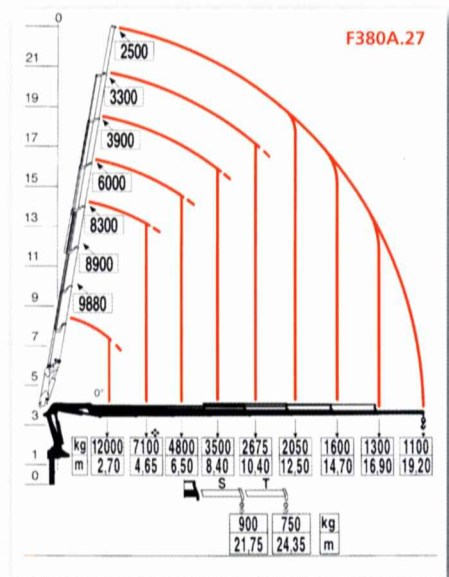
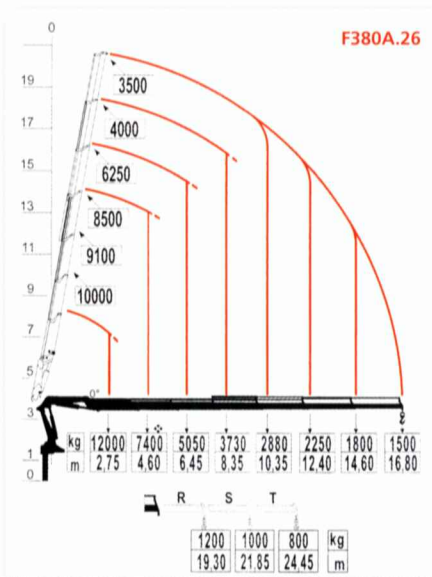
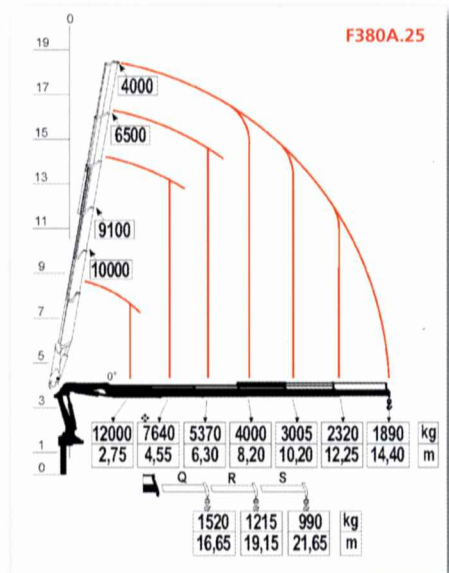
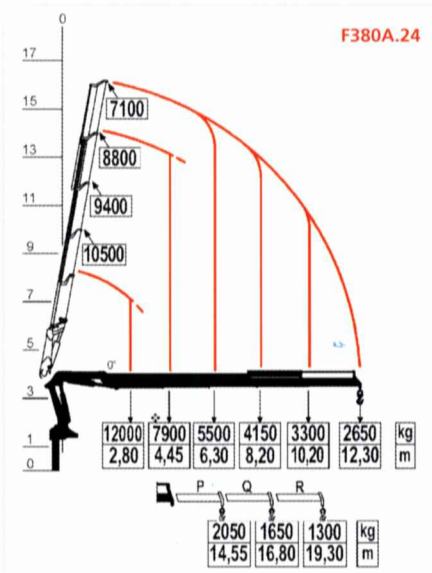
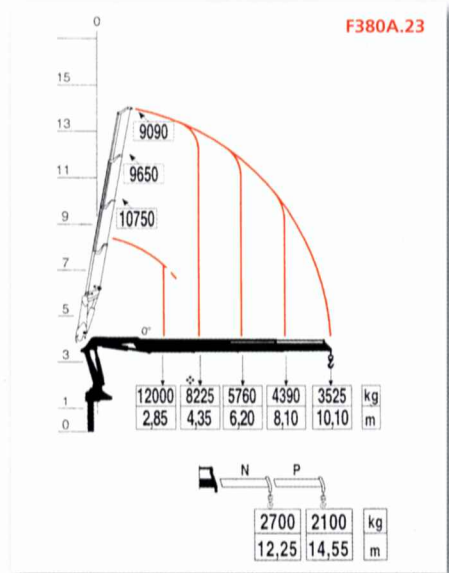
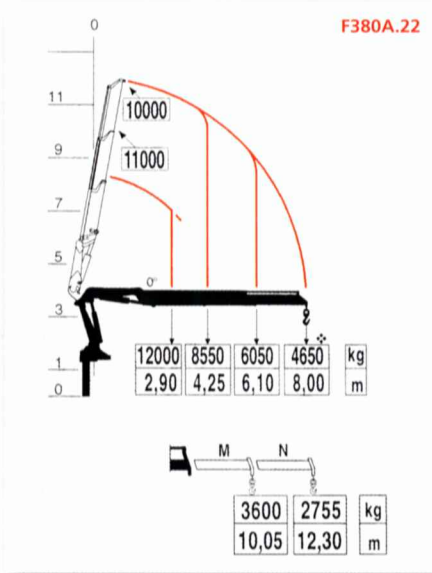
*Optional - Opción - Optioneel *For EC market - para los markets CE - Voor EG markten



	 tm	 m	 Kg
F380A.22	37,20	8,00	4100
F380A.23	35,70	10,10	4300

	 tm	 m	 Kg
F380A.24	35,10	12,30	4500
F380A.25	34,75	14,40	4700

	 tm	 m	 Kg
F380A.26	34,00	16,80	4950
F380A.27	33,00	19,25	5150



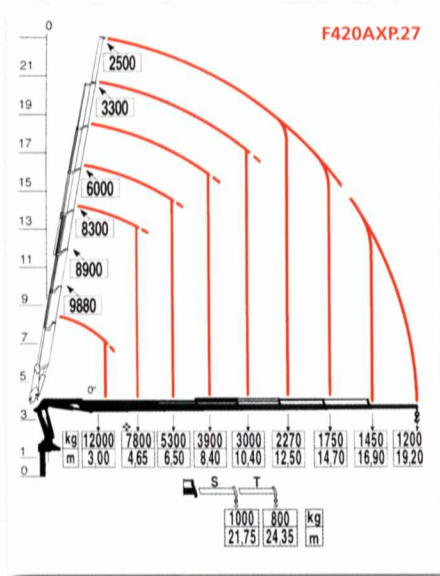
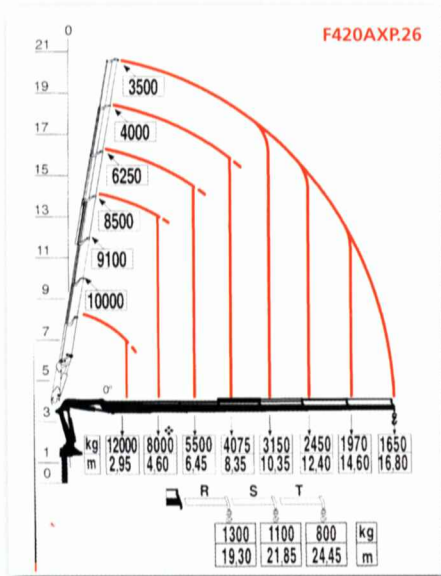
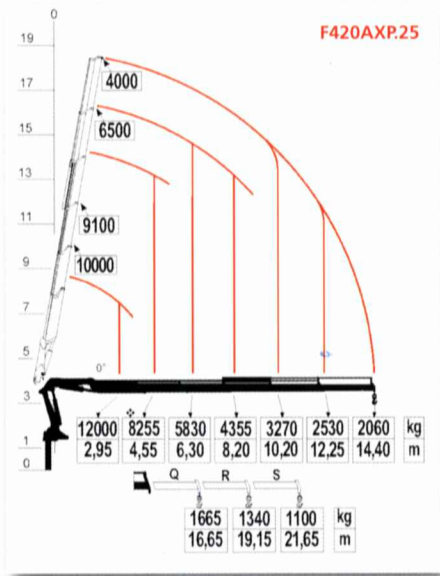
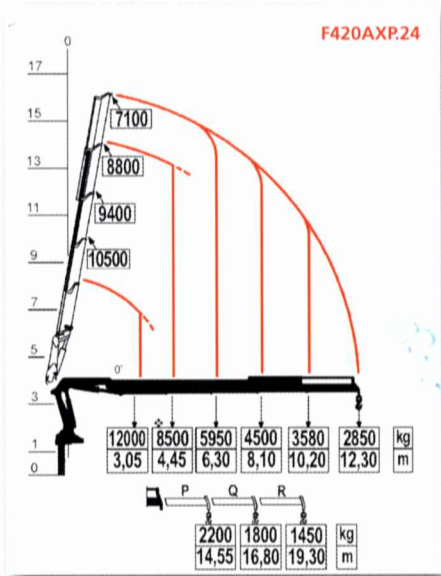
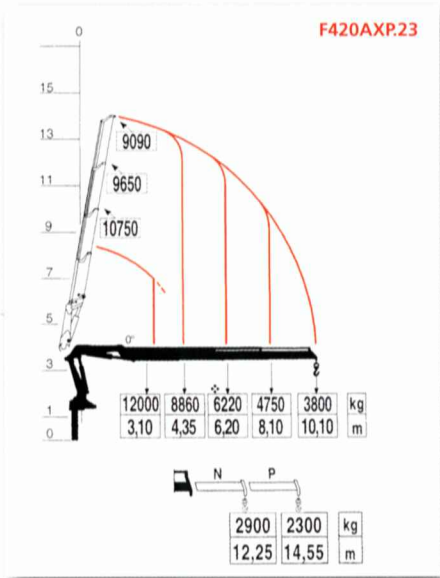
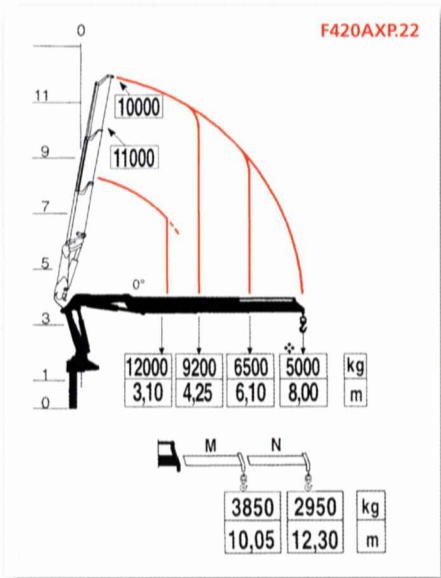
(GB) Lifting Capacity
(ES) Capacidad de elevación
(NL) Hefvermogen



(GB) Standard reach
(ES) Brazo standard
(NL) Standaardarm



(GB) Crane weight
(ES) Peso de la grúa
(NL) Eigen gewicht



	tm	m	Kg
F420AXP.22	40,00	8,00	4100
F420AXP.23	38,60	10,10	4300

	tm	m	Kg
F420AXP.24	37,80	12,30	4500
F420AXP.25	37,55	14,40	4700

	tm	m	Kg
F420AXP.26	36,80	16,80	4950
F420AXP.27	36,30	19,25	5150



(GB) Lifting Capacity
(ES) Capacidad de elevación
(NL) Hefvermogen

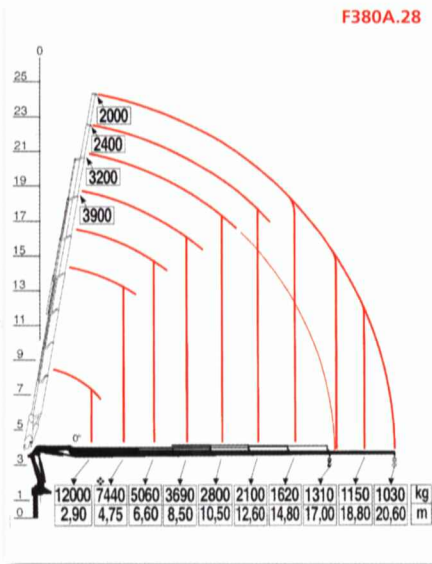





(GB) Standard reach
(ES) Brazo standard
(NL) Standaardarm

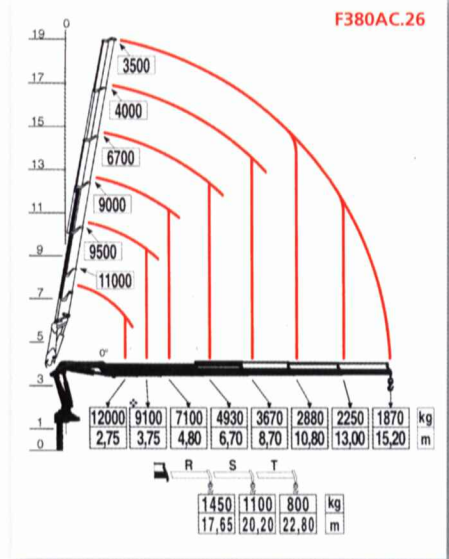
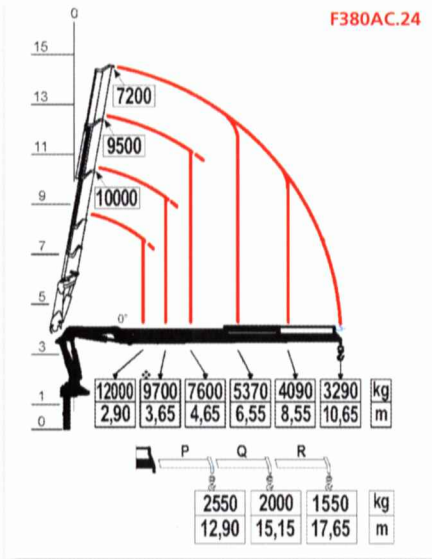



(GB) Crane weight
(ES) Peso de la grúa
(NL) Eigen gewicht

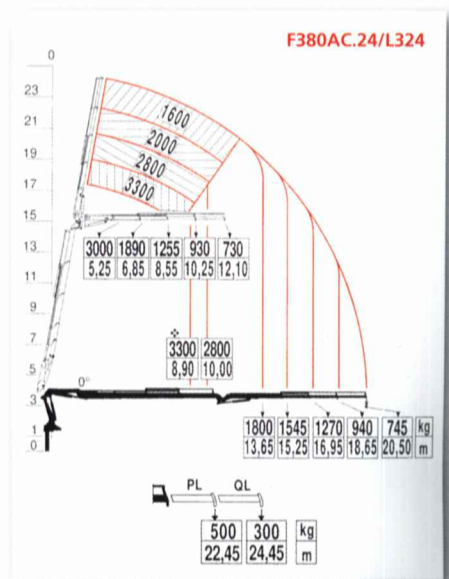
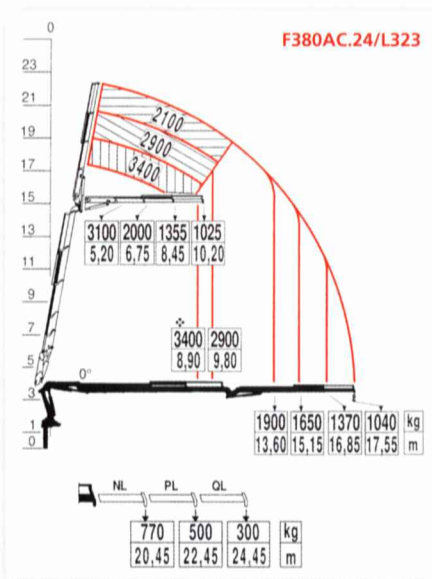
			
F380A.28	32,50	20,60	5350




			
F380AC.24	35,40	10,65	4380
F380AC.26	34,10	15,20	4830




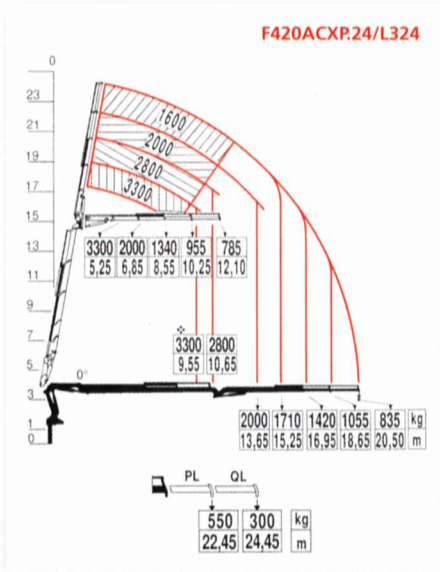
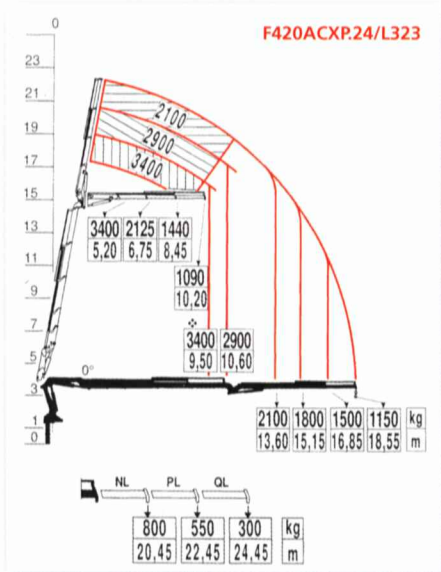
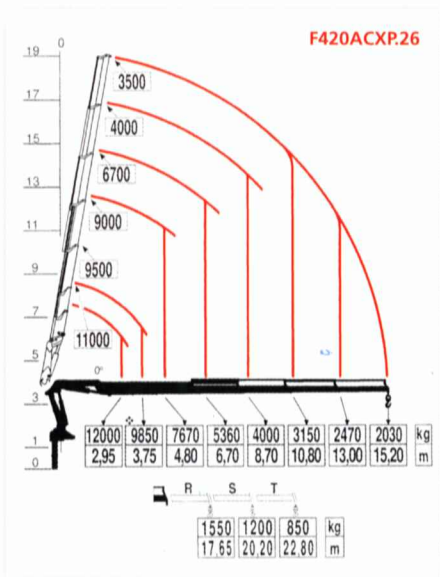
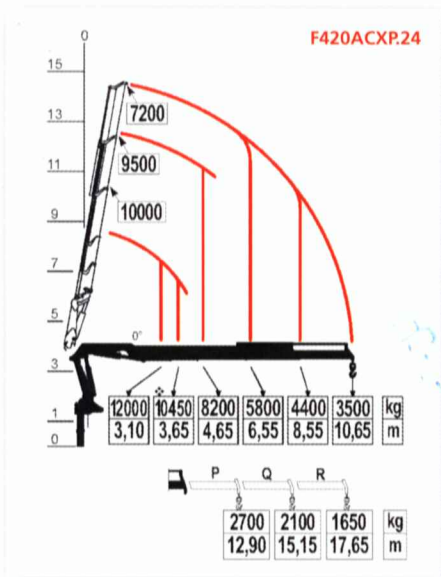
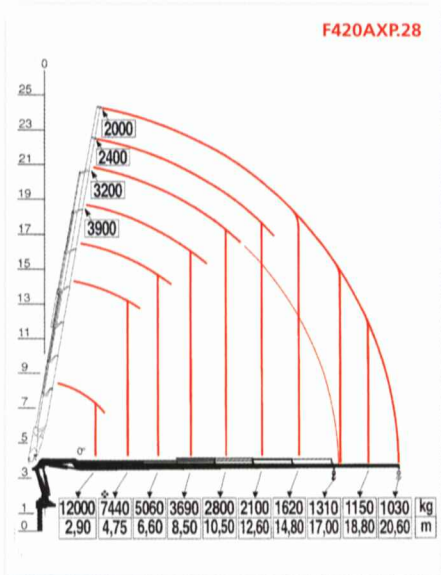
			
F380AC.24/L323	35,40	18,55	4795
F380AC.24/L324	35,40	20,55	4895



 (GB) Lifting Capacity
 (ES) Capacidad de elevación
 (NL) Hefvermogen

 (GB) Standard reach
 (ES) Brazo standard
 (NL) Standaardarm

 (GB) Crane weight
 (ES) Peso de la grúa
 (NL) Eigen gewicht



	tm	m	Kg
F420AXP.28	34,35	20,60	5350

	tm	m	Kg
F420ACXP.24	38,10	10,65	4380
F420ACXP.26	36,90	15,20	4830

	tm	m	Kg
F420ACXP.24/L323	38,10	18,55	4795
F420ACXP.24/L324	38,10	20,50	4895



(GB) Lifting Capacity
(ES) Capacidad de elevación
(NL) Hefvermogen

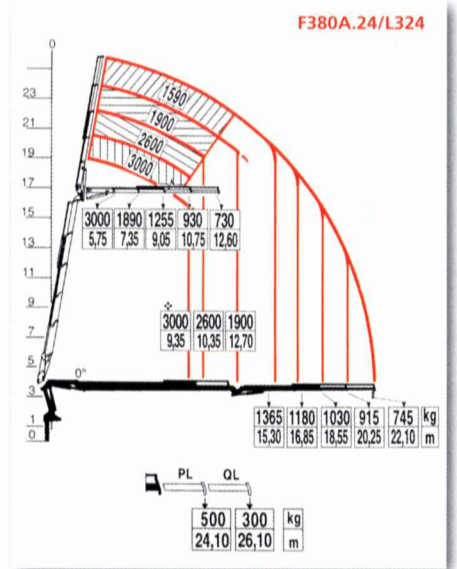
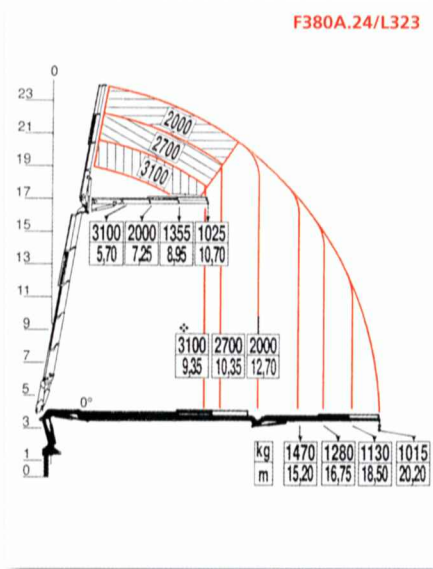




(GB) Standard reach
(ES) Brazo standard
(NL) Standaardarm

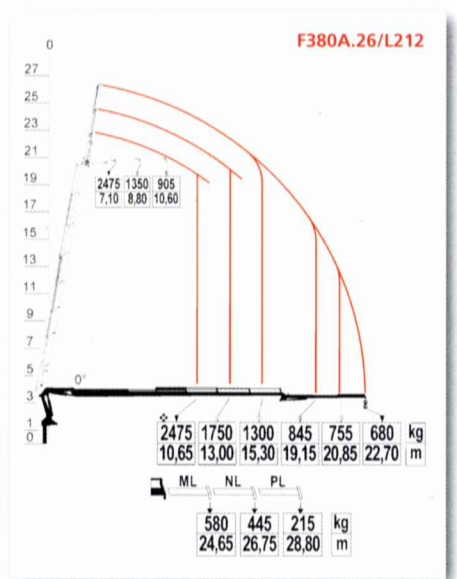
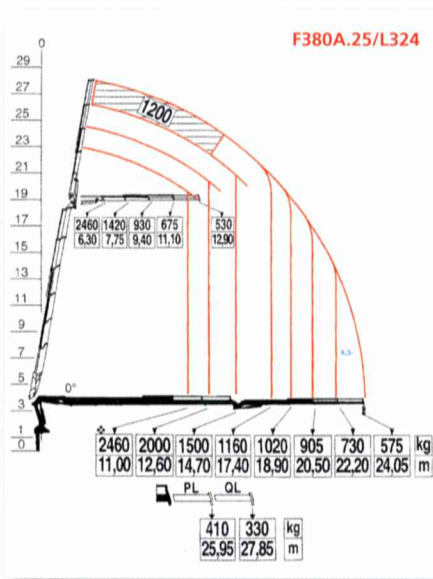



(GB) Crane weight
(ES) Peso de la grúa
(NL) Eigen gewicht

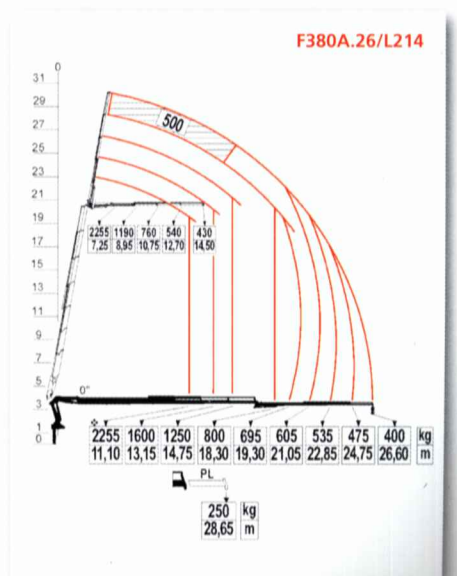
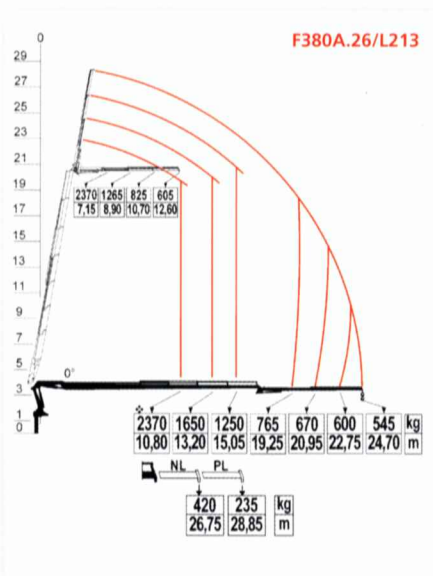
			
	tm	m	Kg
F380A.24/L323	35,10	20,20	5065
F380A.24/L324	35,10	22,10	5165




			
	tm	m	Kg
F380A.25/L324	34,74	24,05	5360
F380A.26/L212	34,00	22,75	5315




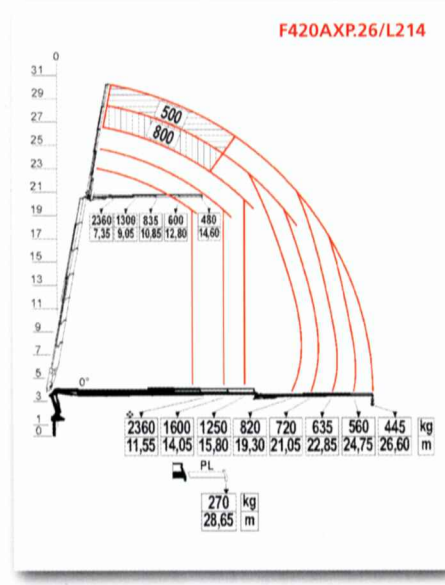
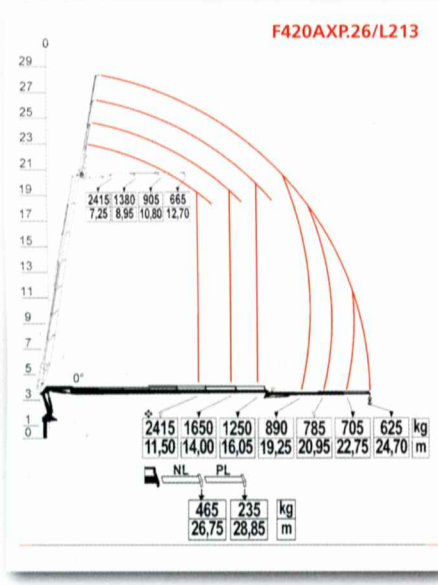
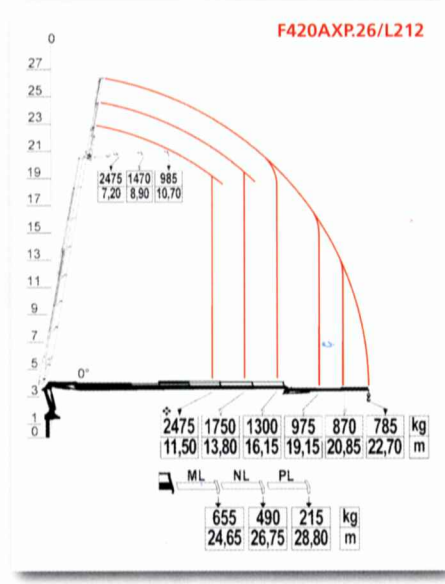
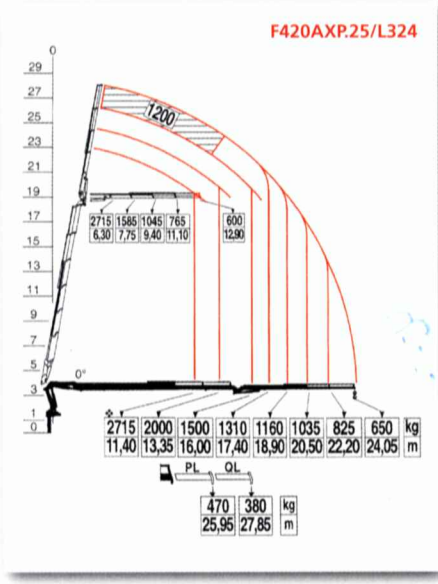
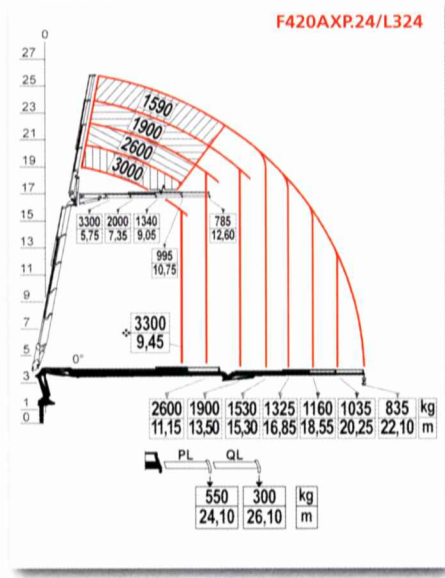
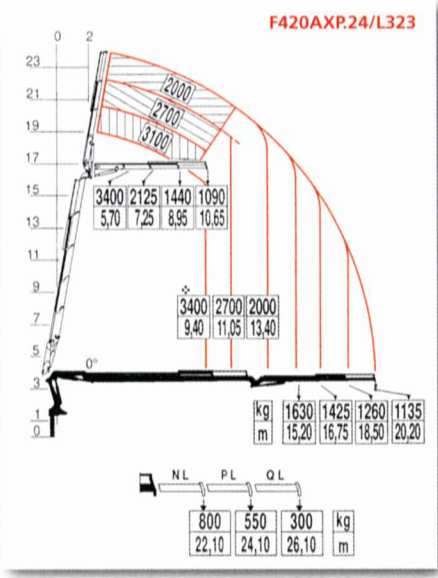
			
	tm	m	Kg
F380A.26/L213	34,00	24,65	5385
F380A.26/L214	34,00	26,85	5450



 (GB) Lifting Capacity
(ES) Capacidad de elevación
(NL) Hefvermogen

 (GB) Standard reach
(ES) Brazo standard
(NL) Standaardarm

 (GB) Crane weight
(ES) Peso de la grúa
(NL) Eigen gewicht



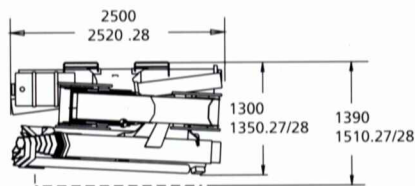
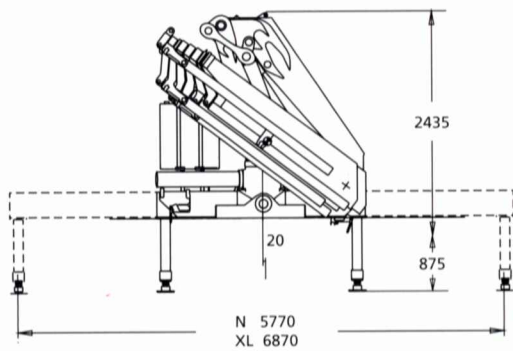
F420AXP.24/L323	37,80	20,20	5065
F420AXP.24/L324	37,80	22,10	5165

F420AXP.25/L324	37,55	24,05	5360
F420AXP.26/L212	36,80	22,75	5315

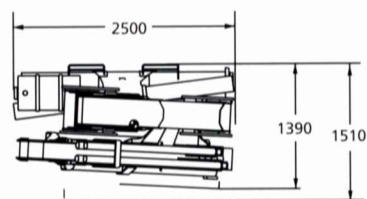
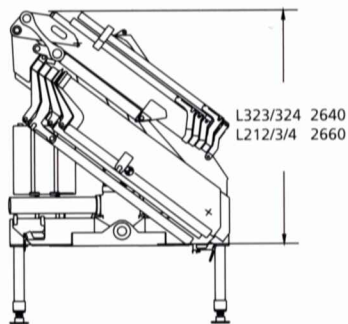
F420AXP.26/L213	36,80	24,65	5385
F420AXP.26/L214	36,80	26,85	5450

- (GB) Lifting Capacity
- (ES) Capacidad de elevación
- (GB) Crane weight
- (NL) Hefvermogen
- (ES) Brazo standard
- (ES) Peso de la grúa
- (NL) Standaardarm
- (NL) Eigen gewicht

F380A - F420AXP



L SERIE



L212	500 kg
ML	44 kg
NL	29 kg
PL	17 kg

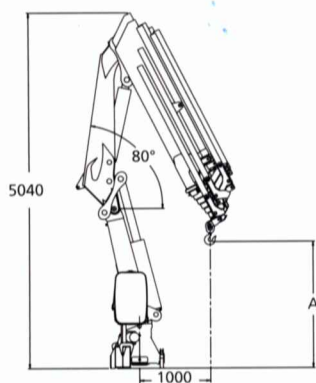
L213	580 kg
NL	29 kg
PL	17 kg

L214	650 kg
PL	17 kg

L323	750 kg
NL	48 kg
PL	32 kg
QL	22 kg

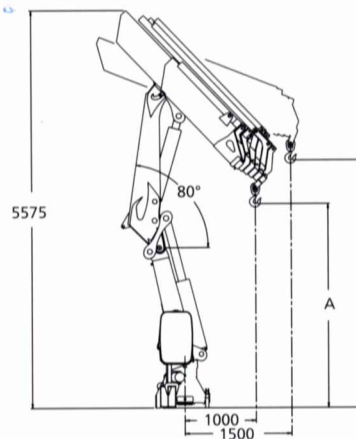
L324	850 kg
PL	32 kg
QL	22 kg

F380A - F420AXP








	A
F380A.22	2130
F380A.23	2030
F380A.24	1930
F380A.25	1835
F380A.26	1790
F380A.27	1690
F380A.28	1595

F380AC - F420ACXP



	A	B
F380AC.24	2925	2925
F380AC.26	2760	2760

					
F380A	430°	52,3	30,5	60-80	180
F420AXP	430°	52,3	32,5	60-80	180

Data and descriptions are approximate and not binding - Datos y descripciones todos a titulo indicativo y no imperativo - Specificaties zijn niet bindend, wijzigingen derhalve voorbehouden.



FASSI GRU S.p.A. - Via Roma, 110 - 24021 Albino (Bergamo) ITALY
Tel: +39 035 776400 - Fax +39 035 755020
www.fassigroup.com - E-mail: fassi@fassigroup.com

