

$$H_{DR} = H_{SR} - 0,9$$

Altura máxima bajo gancho sin arriostrar (m).
 Maximum height under hook without fastening (m).
 Hauteur maximale sous crochet sans ancrage (m).

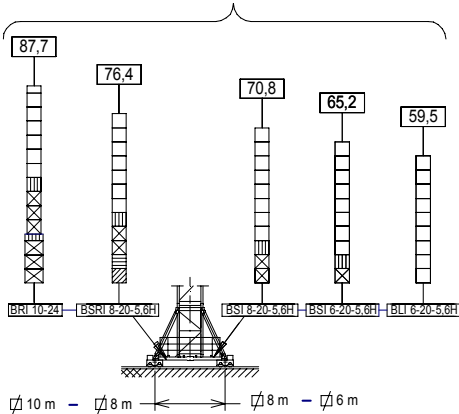
$$H_{SR} = \text{Максимальная высота под крюком без крепления (m).}$$

Баğlantısız maksimum kanca altı yüksekliği (m).
 أقصى ارتفاع تحت الخطاف بدون ربط (m)

C3-17	153.50.500	BSRI 8-20-5,6H	166.20.500
C1-17	142.50.900	BRI 10-24	156.20.500
P17-10R	153.40.500	TM20L-5,6	166.35.000
P17-2R	153.41.600	TL20	153.31.000
P17-3N	142.42.500	TL20-5,6	204.31.400
P17-4N	142.43.500	TS20-5,6A	204.31.500
P17-5N	142.44.500	TS20-5,6	204.31.200
P17-6N	153.45.000	TSR20-5,6A	204.31.300
P17-7N	153.46.000	TSR20-5,6	204.31.000
P17-8N	142.46.500	TR24/TS20	156.36.800
P17-9N	142.48.500	TR24-5,6	156.30.700
BLI 6-20-5,6H	166.20.000	TRD24-5,6	163.31.300
BSI 6-20-5,6H	166.20.700	ABH 100	201.23.000
BSI 8-20-5,6H	166.20.200	ABH 100B	204.23.000

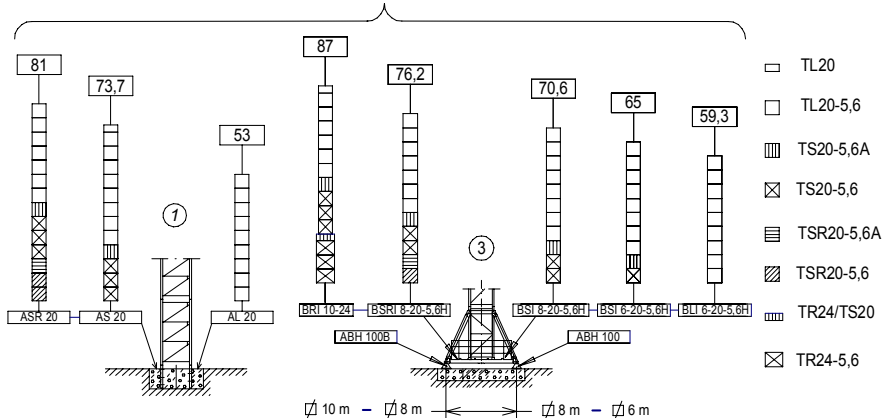
(H) TRASLACIÓN / TRAVELLING /

TRASLATION / ПЕРЕМЕЩЕНИЕ / RAY YÜRÜYÜŞLÜ / متحركة






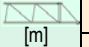
(H) ESTACIONARIA / STATIONARY /

STATIONAIRE / СТАЦИОНАРНОЕ СОСТОЯНИЕ / САБИТ / ثابتة


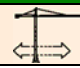

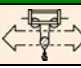
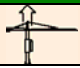

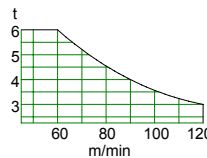
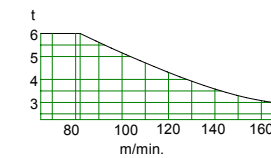

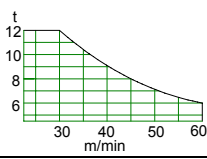
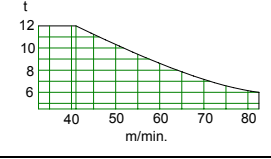

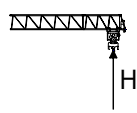
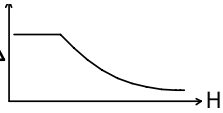


CARGAS / LOADS / CHARGES / НАГРУЗКИ / YÜKLER / الأحمال J300N.A

	SR (kg)	Cargas máximas / Maximum loads / Charges maximales / Максимальные нагрузки / Maksimum yük / أقصى حمولة SR-6.000 kg								6000 kg @ ... (m)	
	[m]	Alcance del gancho [m] / Hook reach [m] / Portée du crochet (m) / Радиус действия крюка (m) / Kancanın yüksekliği (m) / مدى الخطاف									
		75	70	65	60	55	50	45	40		35
75 m		2700	2945	3225	3550	3935	4400	4965	5675	6000	38,06
70 m			3000	3285	3615	4010	4480	5055	5775	6000	38,66
65 m				3800	4175	4620	5150	5800	6000	6000	43,66
60 m					4600	5080	5660	6000	6000	6000	47,46
55 m						5400	6000	6000	6000	6000	50,07
50 m							6000	6000	6000	6000	50
45 m								6000	6000	6000	45
40 m									6000	6000	40
35 m										6000	35

	SR / DR (kg)	Cargas máximas / Maximum loads / Charges maximales / Максимальные нагрузки / Maksimum yük / أقصى حمولة SR/DR - 6000/12000 kg											6000 /12000 kg @ ... (m)	
	[m]	Alcance del gancho [m] / Hook reach [m] / Portée du crochet (m) / Радиус действия крюка (m) / Kancanın yüksekliği (m) / مدى الخطاف												
		75	70	65	60	55	50	45	40	35	30	25		20
75 m		2300	2550	2840	3175	3575	4050	4635	5365	6000 6300	6000 7550	6000 9300	6000 11925	36,46 19,89
70 m		—	2600	2890	3235	3635	4120	4710	5450	6000 6400	6000 7665	6000 9440	6000 12000	36,94 20,15
65 m		—	—	3400	3785	4235	4780	5445	6000 6275	6000 7345	6000 8765	6000 10760	6000 12000	41,53 22,65
60 m		—	—	—	4200	4690	5280	6000	6000 6900	6000 8055	6000 9600	6000 11760	6000 12000	45 24,55
55 m		—	—	—	—	5000	5620	6000 6380	6000 7325	6000 8545	6000 10165	6000 12000	6000 12000	47,36 25,83
50 m		—	—	—	—	—	5800	6000 6580	6000 7550	6000 8800	6000 10465	6000 12000	6000 12000	48,61 26,52
45 m		—	—	—	—	—	—	6000 6900	6000 7915	6000 9215	6000 10950	6000 12000	6000 12000	45 27,61
40 m		—	—	—	—	—	—	—	6000 8200	6000 9545	6000 11335	6000 12000	6000 12000	40 28,48
35 m		—	—	—	—	—	—	—	—	6000 9900	6000 11750	6000 12000	6000 12000	35 29,43

CARACTERISTICAS DE MECANISMOS / MECHANISMS FEATURES / CARACTÉRISTIQUES DES MÉCANISMES / ХАРАКТЕРИСТИКИ МЕХАНИЗМОВ / MEKANİZMALARIN ÖZELLİKLERİ / الخصائص الآلية J300N.A

*opcional *optional *en option *опция *opsiyonel *اختياري						
	EC100120VF 73,5 kW	* EC150165VF 110 kW	TG2020VF 2x7,3 kW	OG2207VF 3x5,5 kW	TC7105VF 5,5 kW	TH2006 15 kW
	3 6 0..120 0..60 	3 6 0..165 0..82 	0...20 m/min	0...0,2 0,2...0,35 0,35...0,7 r/min sl/min	6 t 0...105 m/min 12 t 0...52 m/min	0,6 m/min
	6 12 0..60 0..30 	6 12 0..82 0..41 	 400V 50Hz	P _{TOTAL} (EC100120VF+ OG2207VF + TC7105VF) = 95,4 kW P _{TOTAL} (EC150165VF+ OG2207VF + TC7105VF) = 132 kW		
	H ≤	SR 364 m DR 182 m				



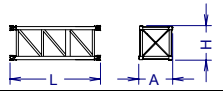
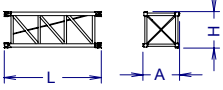
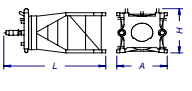
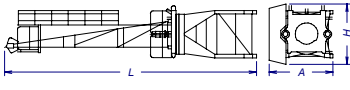
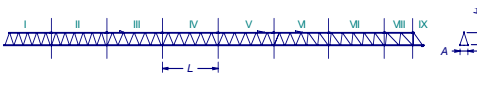
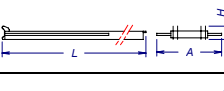
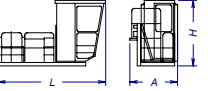
JASO EQUIPOS DE OBRAS Y CONSTRUCCIONES, S.L.



FEM 1005 – C25

Reservado el derecho a modificaciones sin previo aviso. Declinamos toda responsabilidad derivada de la información proporcionada / Subject to modification, without previous warning. This information is supplied without liability / L'entreprise se réserve le droit de procéder à des modifications sans préavis. Nous déclinons toute responsabilité quant aux informations fournies / Мы оставляем за собой право на внесение изменений без предварительного уведомления. Мы снимаем с себя любую ответственность в отношении предоставленной информации / Önceden bildirilmeksizin değiştirilme hakkı saklıdır. Verilen bilgiler için hiçbir sorumluluk kabul etmemekteyiz / حقوق التغيير محفوظة دون إشعار مسبق. دون أدنى مسؤولية عن المعلومات المقدمة /

Fecha / Date: 12-05-2014

LISTA DE EMBARQUE / PACKING LIST / LISTE DE COLISAGE / СПИСОК ПОСТАВКИ / ÇEKİ LİSTESİ / قائمة التحميل J300N.A								
DENOMINACIÓN / DENOMINATION / DÉSIGNATION / НАЗВАНИЕ / AÇIKLAMA / اسم			L [m]	A [m]	H [m]	P / W [kg]		
Torre inferior / Lower tower / Tour inférieure / Нижняя башня				TLI20-5,6	5,886	2,306	2,357	4235
Alt kule / البرج السفلي				TSI20-5,6	5,966	2,328	2,390	5390
				TSRI20-5,6	5,990	2,257	2,257	6562
				TRID24-5,6	5,990	3,202	3,202	8400
Torre / Tower / Tour Башня / Kule / برج				TL20	4,175	2,201	2,281	2095
				TL20-5,6	5,886	2,306	2,357	2938
				TS20-5,6	5,966	2,328	2,390	3604
				TSR20-5,6	5,990	2,257	2,257	4262
				TSR20-5,6A	5,926	2,388	2,325	3637
				TS20-5,6A	5,978	2,381	2,331	4221
				TR24-5,6	5,990	2,760	2,835	4625
			TRD24-5,6	5,977	2,740	2,285	5130	
Torre asiento pista + base punta de torre + orientación Slewing table + tower head base + slewing mechanism Tour pivot + base du porte-flèche + mécanisme d'orientation Сиденье площадки + основание верхней секции башни + поворотный механизм Göbek +kule kafa bölümü+mekanizma برج وحدة الدوارن + قاعدة رأس البرج + آلية الدوران					5,08	2,53	2,27	7390
Punta de torre / Tower head / Porte-flèche / верхняя секция башни / kulenin kafa bölümü / رأس البرج					8,19	1,41	1,82	2820
Conjunto asiento pista, punta de torre, orientación Slewing table assembl +, tower head + slewing Groupe pivot + porte-flèche + mécanisme d'orientation Сиденье площадки + верхняя секция башни + поворотный механизм Göbek +kulenin kafa bölümü+mekanizma مجموعة وحدة الدوارن + رأس البرج + آلية الدوران					12,15	3,05	2,48	10750
Tramo de pluma Jib section Tronçon de flèche Секция стрелы Vom bölümü أجزاء الذراع					P17-10R (I)	8,81	1,68	1,99
			P17-2R (II)		10,19	1,60	2,03	2050
			P17-3N (III)		10,19	1,60	2,04	1970
			P17-4N (IV)		10,19	1,60	1,89	1680
			P17-5N (V)		10,19	1,60	1,99	1530
			P17-6N (VI)		10,19	1,60	1,99	1450
			P17-7N (VII)		10,19	1,60	1,89	1165
			P17-8N (VIII)		5,30	1,60	1,89	745
			P17-9N (IX)		2,16	1,60	2,20	420
Polipasto / Hook assembly / Palan / Полуснаст / Kanca takımı / بكرة			SR	1,08	0,32	0,93	295	
			DR	1,20	0,38	1,99	580	
Tirante sostén pluma / Jib support tie / Tirant de fleche / Растяжка поддержки стрелы / Kol destek bağları / مشد دعامة الذراع			Long	4,97	0,40	0,74	1605	
			Short	6,02	0,22	0,71	870	
Carro / Trolley / Chariot / Грузовая тележка / Şaryo / عربة			SR	1,78	2,33	3,02	400	
			DR	1,92	2,34	3,02	580	
Contrapluma con plataformas / Counterjib with platforms Contre-flèche avec plateformes / Противовесная консоль с платформами / Platformlu kuyyuk / الذراع المقابل مع المنصة					12,10	2,76	0,62	3085
Prolongación contrapluma con plataforma / Counterjib extension with platform Prolongement contre-flèche avec plateforme / Удлинение противовесной консоли с платформой / Kuyruk platformla uzatılması / امتداد الذراع المعاكس مع الممرات					8,30	1,91	0,58	1925
Plataforma y cabina / Platform and cabin / Plateforme et cabine Платформа и кабина / Platform ve kabin / منصة وكابينة					3,760	2,050	2,400	1280
Soporte y elevación (sin cable) / Support and hoisting (without rope) / Support et levage (sans câble) / Опора и подъем (без троса) / Destek ve vinç kulesi (kabloşuz) / دعم ورفع (بدون كابل)				EC 100120 VF	3,2	2,3	2,2	3900
			EC 150165 VF	3,2	2,3	2,2	3900	
Transporte torre de montaje/ Jacking cage transport / Transport de tour de montage / Транспортировка монтажной башни / Kaldırma kafesinin taşınması / نقل برج التركيب			TM20L-5,6	9,550	2,070	2,520	5,690	

LASTRES INFERIORES / LOWER BALLASTS / LESTS INFÉRIEURS / НИЖНИЙ БАЛЛАСТ / ALT AĞIRLIK TAŞLARI / ثقّل J300N.A				
BRI 10-24	H (m)	66,3	77,5	87
	P (t)	60	72	96
BSRI 8-20-5,6H	H (m)	53,8	65	76,2
	LI=12t P (t)	LI + 48	LI + 60	LI + 108
BSI 8-20-5,6H	H (m)	53,8	59,4	70,6
	LI=12t P (t)	LI + 48	LI + 60	LI + 84
BSI 6-20-5,6H	H (m)	31,4	42,6	59,4
	LI=12t P (t)	LI + 48	LI + 60	LI + 84
BLI 6-20-5,6H	H (m)	31,3	42,5	59,3
	LI=12t P (t)	LI + 48	LI + 60	LI + 84

H: Altura bajo gancho / Height under hook / Hauteur maximale sous crochet Высота под крюком / Kanca altı yüksekliği / الارتفاع أسفل الخطاف

P: Peso / Weight / Poids / Вес / Ağırlık / وزن

Para alturas intermedias tomar el lastre correspondiente a la altura superior / For intermediate heights take the ballast corresponding to the higher height / Pour les hauteurs intermédiaires, opter pour le lest correspondant à la hauteur immédiatement supérieure / Для промежуточных высот возьмите балласт, соответствующий большей высоте / Orta yükseklikler için daha üst bir yüksekliğe karşılık gelen ağırlığı alınız. / للارتفاعات البينية يرجى استخدام الثقّل العائد للارتفاع الأعلى.



JASO EQUIPOS DE OBRAS Y CONSTRUCCIONES, S.L.

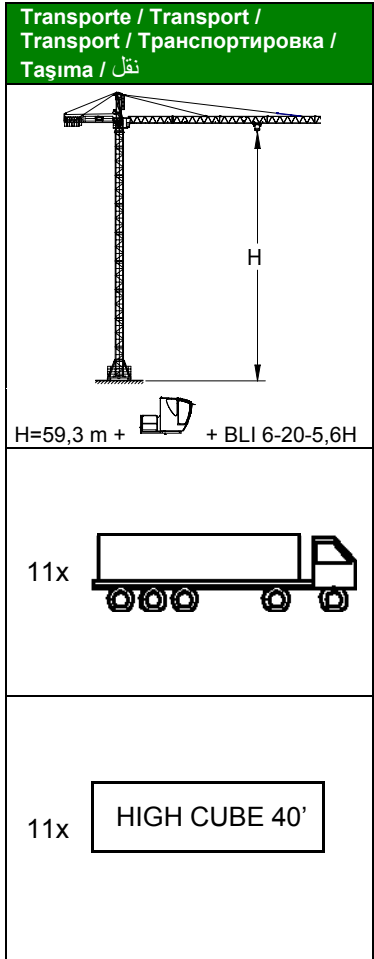
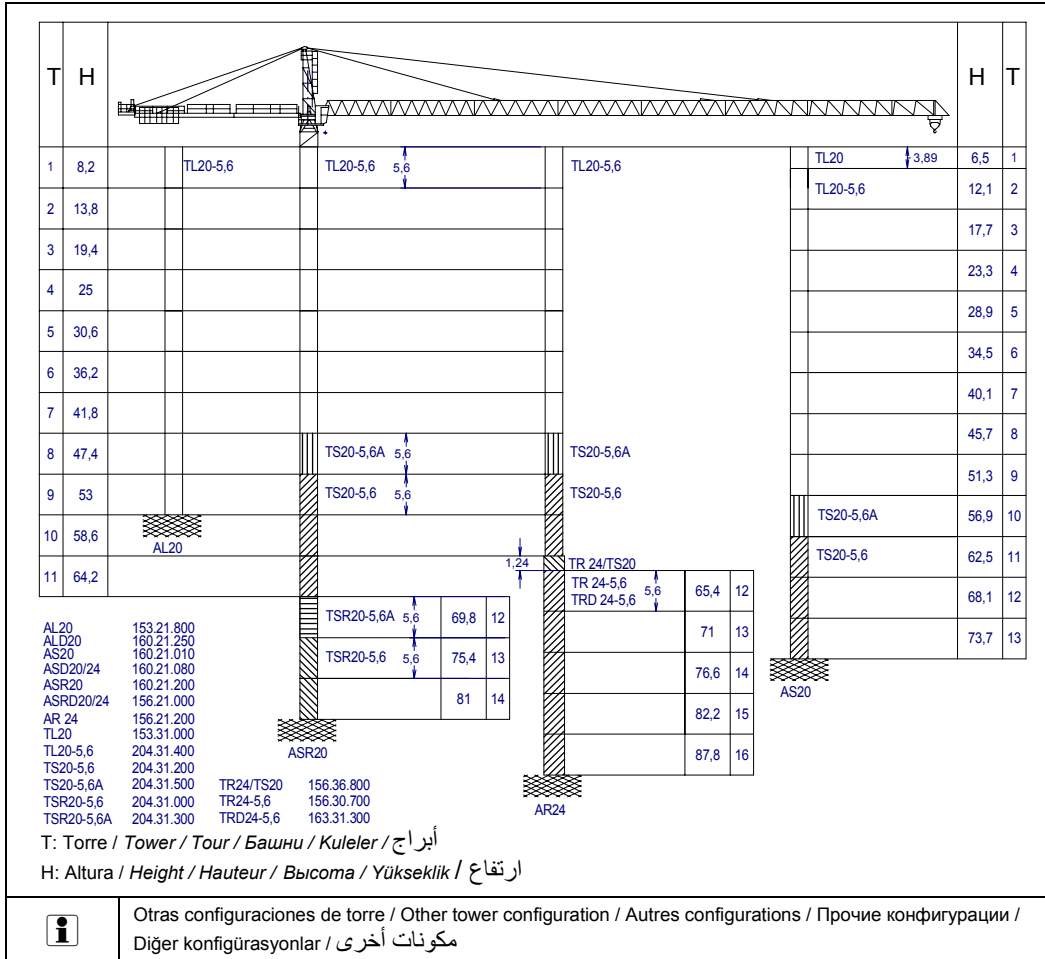


FEM 1005 - C25

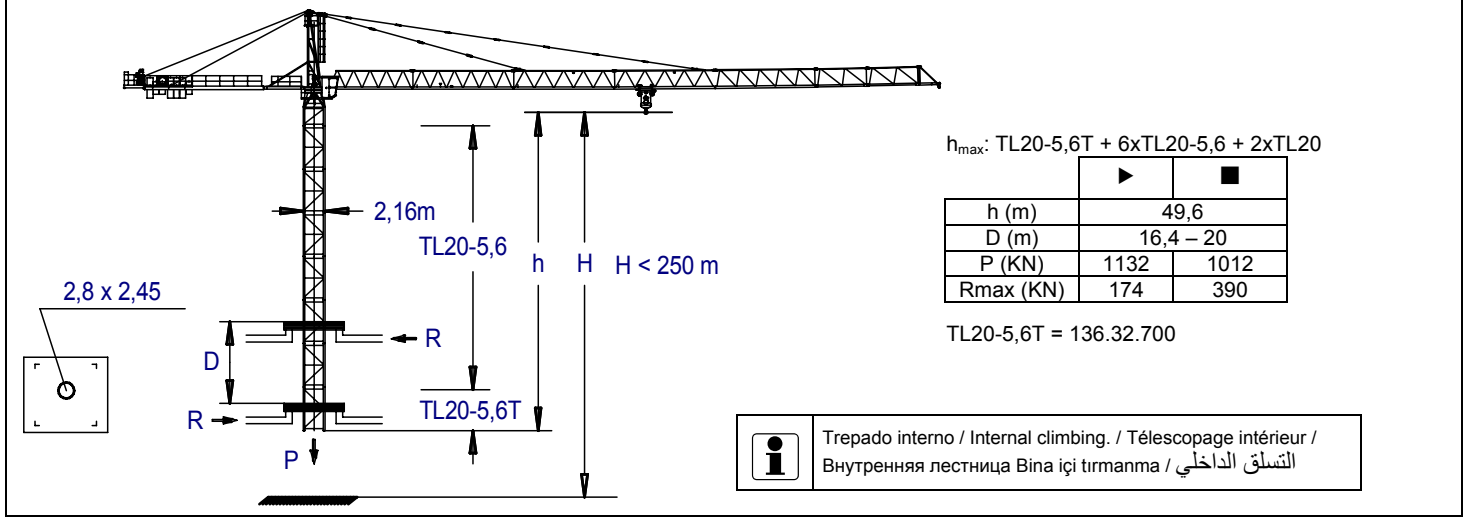
Reservado el derecho a modificaciones sin previo aviso. Declinamos toda responsabilidad derivada de la información proporcionada / Subject to modification, without previous warning. This information is supplied without liability / L'entreprise se réserve le droit de procéder à des modifications sans préavis. Nous déclinons toute responsabilité quant aux informations fournies / Мы оставляем за собой право на внесение изменений без предварительного уведомления. Мы снимаем с себя любую ответственность в отношении предоставленной информации / Önceden bildirilmeksizin değiştirilme hakkı saklıdır. Verilen

Fecha / Date: 12-05-2014

bilgiler için hiçbir sorumluluk kabul etmemekteyiz / حقوق التغيير محفوظة دون إشعار مسبق دون أدنى مسؤولية عن المعلومات المقدمة



TREPADO / CLIMBING / TÉLESCOPAGE / ЛЕСТНИЦА / TIRMANMA / التسلق **J300N.A**



- Wiento fuera de servicio / Out of service wind / Vitesse du vent hors service / Ветровая нагрузка в покое / Rüzgar devre dışı / الريح خارج الخدمة
- Consultar / Consult / Nous consulter / Консультируйтесь / Danışınız / الرجوع إلى
 - En servicio / In service / En service / В работе / Devrede / في الخدمة
 - Fuera de servicio / Out of service / Hors service / В покое / Devre dışı / خارج الخدمة



JASO EQUIPOS DE OBRAS Y CONSTRUCCIONES, S.L.

Ctra./Rd. Madrid - Irún Km. 415
 20.213 IDIAZABAL [Gipuzkoa]
 ESPAÑA / SPAIN
 P.O. Box, 23 - 20.200 BEASAIN

Tel. +34 943 - 18 70 00
 Fax. +34 943 - 18 70 20
 E-mail: jaso@jaso.com
 http://www.jaso.com

FEM 1005 – C25

DELEGACION / DELEGATION

Reservado el derecho a modificaciones sin previo aviso. Declinamos toda responsabilidad derivada de la información proporcionada / Subject to modification, without previous warning. This information is supplied without liability / L'entreprise se réserve le droit de procéder à des modifications sans préavis. Nous déclinons toute responsabilité quant aux informations fournies / Мы оставляем за собой право на внесение изменений без предварительного уведомления. Мы снимаем с себя любую ответственность в отношении предоставленной информации / Önceden bildirilmeksizin değiştirilme hakkı saklıdır. Verilen bilgiler için hiçbir sorumluluk kabul etmemekteyiz / حقوق التغيير محفوظة دون إشعار مسبق. دون أدنى مسؤولية عن المعلومات المقدمة