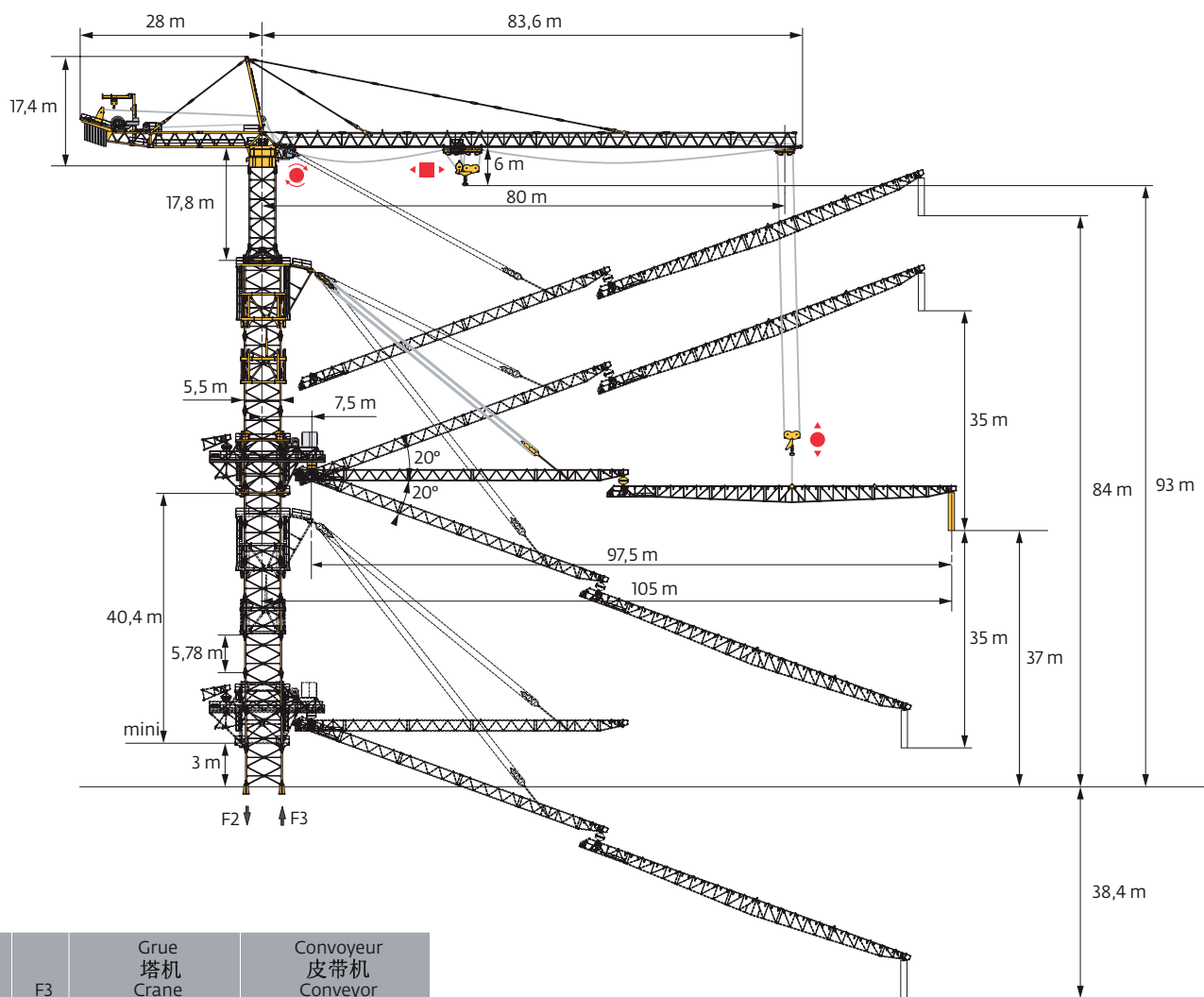


# Potain MD 2200 Topbelt 30



F2	F3	Grue 塔机 Crane Grúa Кран	Convoyeur 皮带机 Conveyor Cinta transportadora Конвейер
<b>i</b>		●	●
		●	■
		■	■

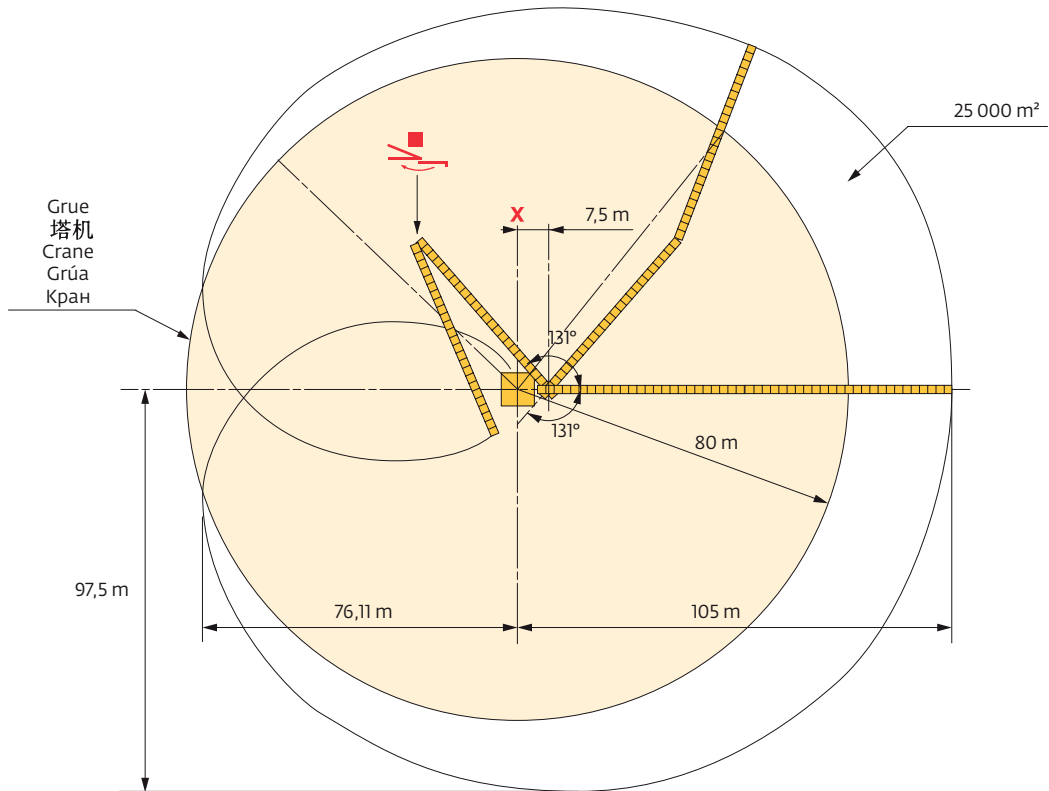
- En service / 工作状态中 / In service / en servicio / Возможности
- Hors service / 非工作状态中 / Out of service / Fuera de servicio / Дополнительные возможности

Courbes de charges / 负载图 / Load diagrams  
 Curvas de cargas / Диаграммы грузоподъемностей







80 m	6,5	▶	32	35	40	45	50	55	56,2	63,5	65	70	75	80 m	m
▲▲▲			60	54,1	46,1	39,9	35	30,9	30	30	29,2	26,8	24,7	22,8	t

Surface couverte par le convoyeur / 输送布料混凝土区域 / Concrete placing area with conveyor belt  
 Area cubierta con la cinta / Участок укладки бетонной смеси с ленточным конвейером

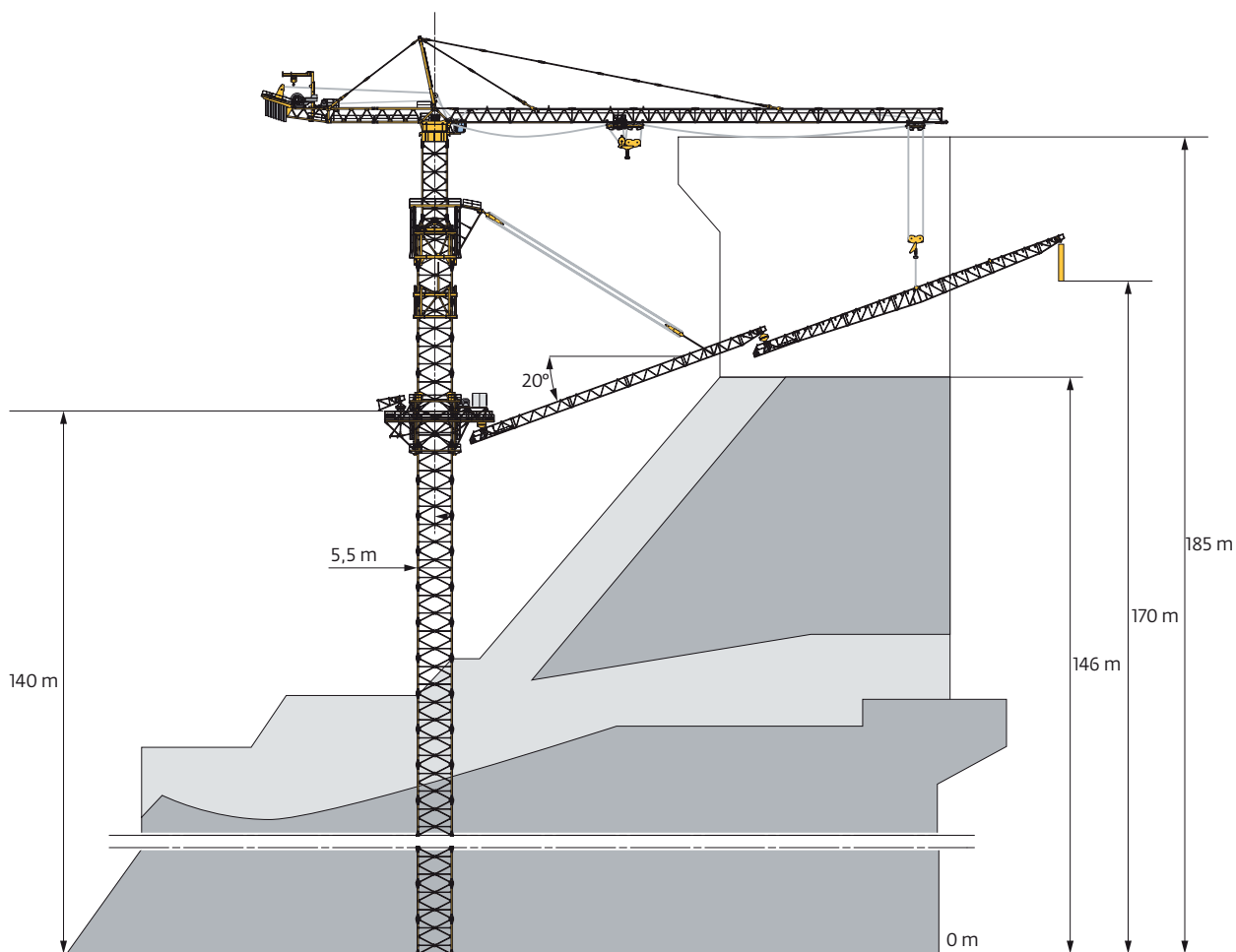


Mécanismes / 机构 / Mechanisms  
 Mecanismos / Механизмы

400 V - 50 Hz			↕			↕↕			ch - PS hp	kW	
	500 LCC 150	m/min	60	80	120	30	40	60	500	365	660 m
		t	30	20	4	60	40	8			
	25 DVF 30	m/min	0 → 5						25	18,5	
		m/min	0 → 25 (60 t) 0 → 50 (30 t) 0 → 90 (15 t) 0 → 115 (0 → 7,5 t)								
	RVF	tr/min	0 → 0,5						6 x 15	6 x 11	
		U/min rpm	0 → 0,1								

 IEC 60204-32	 kVA
400 V (+10% -10%) 50 Hz	500 LCC : 640 kVA

Exemple : phase H = 146 m / 例如: 工期内使用高度 H = 146 m / Example : phase H = 146 m  
 Ejemplo : Fase H = 146 m / Пример: фаза H = 146 м



**FR**

**Utilisation :**  
Coulage intensif de béton et manutention générale pour construction de barrages.

**Conception :**  
Standard international EN 14439 C25-D25.  
Association d'une grue à tour et d'un convoyeur à bandes pour distribution du béton sur une surface de 25 000 m<sup>2</sup>.

**Grue :**  
MD2200 adaptée au besoin :  
- charpente en treillis en éléments pour transport conventionnel,  
- système de télescopage de série,  
- mécanismes conçus pour la manutention du convoyeur et le travail intensif à la benne de 6 m<sup>3</sup>/9 m<sup>3</sup>,  
- cabine avec aide à la conduite grue et convoyeur,  
- collecteur d'orientation.

**Convoyeur :**  
Rotation de l'ensemble convoyeur par combinaison de l'orientation et de la distribution de la grue.  
- constitué de 3 poutres en treillis démontables et transportables montée sur plate-forme auto hissable :  
- convoyeur de transfert (sur plate-forme),  
- convoyeur de mat suspendu à un tirant et articulé à la plate-forme,  
- convoyeur de flèche suspendu au crochet de la grue et articulé au convoyeur de mat ;  
- rendement de 200 à 600 m<sup>3</sup>/h selon inclinaison du tapis et taille des agrégats pour une puissance de 250 kW,  
- repliage et mise hors service en 15 mn pour travail au crochet de la grue,  
- tapis entraînés par moto réducteurs à variation de fréquence,  
- moto réducteur d'aide à la rotation des éléments du convoyeur,  
- conduite des bandes par micro-processeur et capteurs.

**ZH**

**用途**  
水坝建筑中的大量混凝土浇筑及一般起重运输

**设计**  
EN 14439 C25-D25  
国际标准。由一台塔式起重机及一根用于混凝土布料 25000 平方米以上的皮带组成

**塔机:**  
MD2200 适应以下要求:  
- 片装式标准便于运输  
- 标准的顶升系统  
- 专为搬运皮带及料斗 6 米<sup>3</sup>/9 米<sup>3</sup> 精确工作设计的机构  
- 驾驶室可控制塔机和皮带机  
- 回转集电器

**皮带机:**  
皮带机的旋转依靠塔机的回转和变幅系统的  
- 由 3 个格构大梁组成, 可拆除和运输, 安装在能自升降的平台上  
- 内悬皮带机 [平台上]  
- 外悬皮带机与平台连接, 悬挂在拉杆上  
- 外悬皮带机与内悬皮带机连接, 悬挂在塔机的吊钩上

- 在额定功率 250kW 情况下, 随着倾角与骨料尺寸不同, 可布料 200-600 米<sup>3</sup>  
- 在吊钩上工作时, 可在 15 分钟之内折叠好并停止工作  
- 皮带由变频电机控制  
- 步进电机可辅助皮带机回转  
- 皮带由微电脑及感应器控制

**EN**

**Use:**  
Intensive concrete pouring and general handling operations in the construction of dams.

**Design:**  
EN 14439 C25-D25 international standard. Combination of a tower crane with a band conveyor for distribution of concrete over a surface area of 25,000 m<sup>2</sup>

**Crane:**  
MD2200 adapted to the requirements:  
- lattice structure in sections for conventional transport,  
- standard telescoping system,  
- mechanisms designed for handling the conveyor and for intensive work with the skip - 6 m<sup>3</sup>/9 m<sup>3</sup>,  
- cab with assistance in driving the crane and conveyor,  
- slewing collector.

**Conveyor:**  
rotation of the conveyor assembly by combination of the slewing and trolleying systems on the crane.  
- constituted of 3 lattice girders, which can be dismantled and transported mounted on a platform which can raise itself:  
- transfer conveyor (on platform)  
- mast conveyor suspended from a tie bar and linked up to the platform,  
- jib conveyor suspended from the crane hook and linked up to the mast conveyor,  
- output from 200 to 600 m<sup>3</sup>/hour depending on slope of the belt and size of aggregates for a power rating of 250 kW,  
- folding down and putting out of service in 15 minutes, for work on the crane hook,  
- belts driven by gear motors with frequency variation,  
- gear motor for assistance in the rotation of the conveyor sections,  
- belts controlled by micro-processor and sensors.

**ES**

**Utilización:**  
Vertido intensivo de hormigón y manutención general en la construcción de embalses.

**Concepción:**  
Estandar internacional EN 14439 C25-D25. Asociación de una grúa torre y de una cinta transportadora para la distribución del hormigón sobre una superficie de 25 000 m<sup>2</sup>.

**Grúa:**  
MD 2200 adaptada a la obra,  
- estructura de celosía en tramos, para ser transportada de manera convencional,  
- sistema de telescopaje de serie,  
- mecanismos concebidos para la manutención de la cinta transportadora y para el trabajo intensivo con tolva 6 m<sup>3</sup>/9 m<sup>3</sup>,  
- cabina con el sistema de ayuda al manejo de la grúa y de la cinta transportadora,  
- colector de orientación.

**Cinta transportadora:**  
rotación del conjunto de la cinta, por la combinación de la orientación y de la distribución de la grúa.  
- formada por 3 vigas en celosía desmontables y transportables, montadas sobre plataforma auto-izable :  
- cinta transportadora de transferencia (sobre plataforma),  
- cinta transportadora de mástil, enganchada a un tirante y articulada con la plataforma,  
- cinta transportadora de flecha, suspendida en el gancho de la grúa y articulada con la cinta de mástil ;  
- rendimiento de 200 a 600 m<sup>3</sup>/hora, según inclinación de la cinta y dimensiones de los áridos, con una potencia de 250 kW,  
- repliegue y puesta fuera de servicio en 15 mn, para que la guía trabaje con el gancho,  
- bandas transportadoras arrastradas por moto-reductores a variación de frecuencia,  
- moto-reductor de ayuda a la rotación de los elementos de la cinta,  
- guía de las cintas por medio de micro-procesadores y sensores.

**RU**








**Использование:**  
Усиленная укладка бетона и обычные погрузочно-разгрузочные работы при сооружении насыпей.

**Проект:**  
Международный стандарт EN 14439 C25-D25. Совмещение башенного крана и ленточного конвейера для распределения бетонной смеси на участке площадью 25,000 кв.м.

**Кран:**  
MD2200 адаптированный к требованиям:  
- решетчатая конструкция секций для удобной транспортировки,  
- стандартная система телескопирования крана, - механизмы, сконструированные для управления конвейером и для интенсивной работы с вагонеткой - 6 куб.м. /9 куб.м.,  
- кабина с вспомогательным устройством для управления краном и конвейером,  
- токосъемный барабан

**Конвейер:**  
привод конвейера, осуществляется от системы поворота стрелы и системы перемещения каретки на стреле крана.  
- состоящий из 3 решетчатых ферм, которые могут быть демонтированы и перевезены на самоподнимающейся платформе:  
- передаточный конвейер (на платформе),  
- мачтовый конвейер подвешенный к поперечной балке и соединенный с платформой,  
- Консольный конвейер подвешенный к крюку крана и соединенный с конвейером,  
- производительность от 200 до 600 куб.м./ час - в зависимости от наклона конвейера и размеров агрегатов номинальной мощностью 250 кВт,  
- складывание и выключение за 15 минут, для дальнейшей работы на крюке крана,  
- привод на конвейерные ленты осуществляется электродвигателями с частотными преобразователями,  
- привод на секции конвейера осуществляется через редуктор электродвигателя,  
- конвейерные ленты, контролируемые микропроцессором и датчиками.

**FR**

-  Équipements standards
-  Équipements optionnels
-  Levage
-  Distribution
-  Orientation
-  Axe grue
-  Hors service

**ZH**

- 
- 
- 起升
- 变幅
- 回转
- 塔机轴
- 非工作状态中

**EN**


- Standard equipment
- Options
- Hoisting
- Trolleying
- Slewing
- Crane axis
- Out of service

**ES**

- Equipamiento de serie
- Equipamiento opcional
- Elección
- Distribución
- Orientación
- Eje grúa
- Fuera de servicio

**RU**

- Стандартное оборудование
- Дополнительное оборудование (опция)
- Подъем
- Перемещение по стреле
- Поворот
- Ось крана
- В покое

	Document commercial non contractuel. Pour toute information technique se référer à la notice correspondante.	Unverbindliches Vertriebsdokument. Für technische Informationen, siehe die entsprechenden Anweisungen.	This commercial document is not legally binding. For any technical information, please refer to the corresponding instructions.	Documento comercial no contractual. Para cualquier información técnica, ver la noticia correspondiente.	Documento commerciale non vincolante, per tutte le informazioni tecniche fare riferimento al catalogo istruzioni.	Documento comercial não contractual. Para qualquer informação técnica complementar consultar as respectivas instruções.	Этот коммерческий документ не является юридически обязательным. Для получения технической информации, см. соответствующие инструкции.
---	--	--	---	---	---	---	---



www.manitowoc.com

**Americas**  
Manitowoc, Wisconsin, USA  
Tel: +1 920 684 6621  
Fax: +1 920 683 6277

**Shady Grove, Pennsylvania, USA**  
Tel: +1 717 597 8121  
Fax: +1 717 597 4062

**Europe, Middle East, Africa**  
Dardilly, France  
Tel: +33 (0)4 72 18 20 20  
Fax: +33 (0)4 72 18 20 00

**China**  
Shanghai, China  
Tel: +86 21 6457 0066  
Fax: +86 21 6457 4955

**Greater Asia-Pacific**  
Singapore  
Tel: +65 6264 1188  
Fax: +65 6862 4040