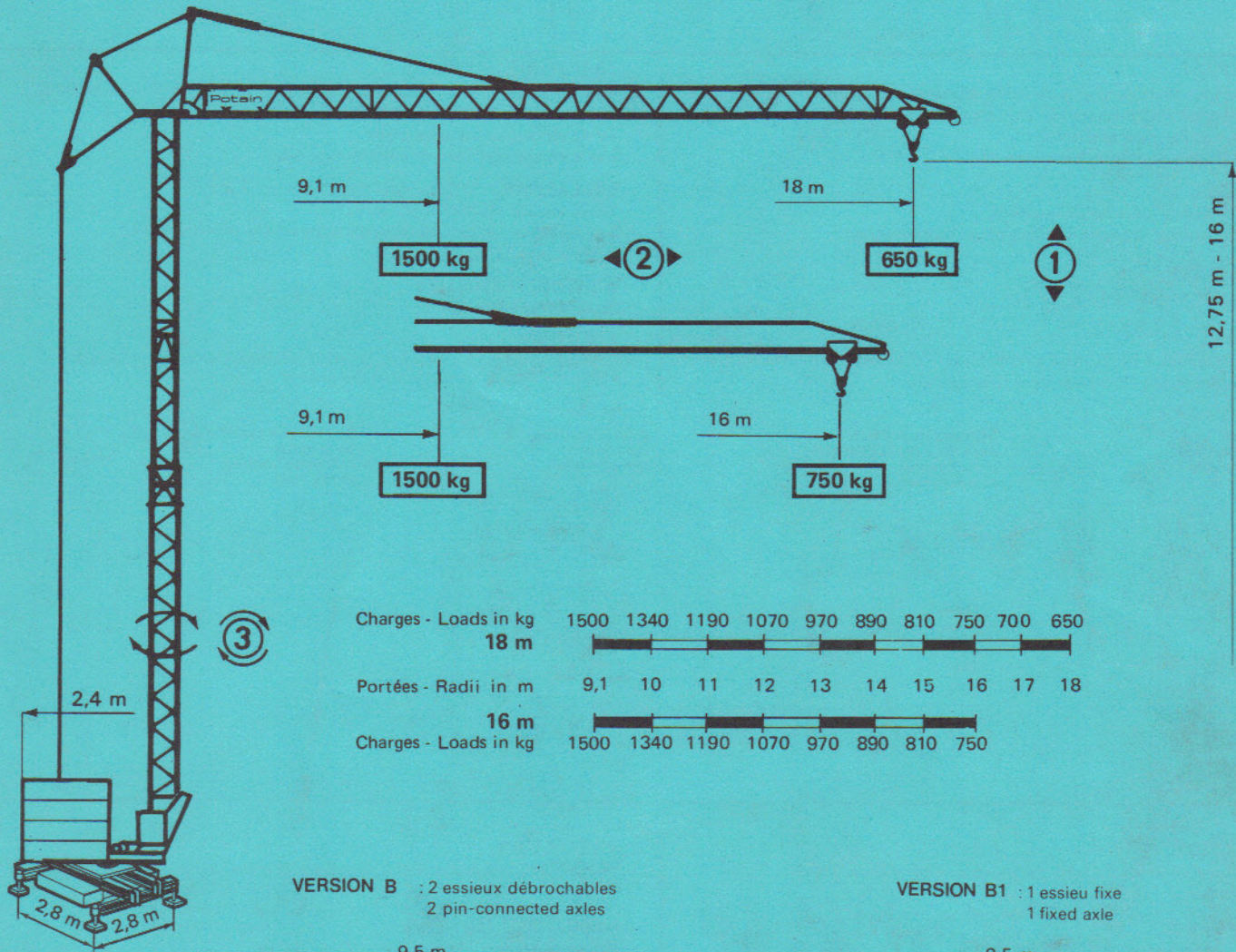


grue à montage rapide GMR
fast erection crane GMR

Potain

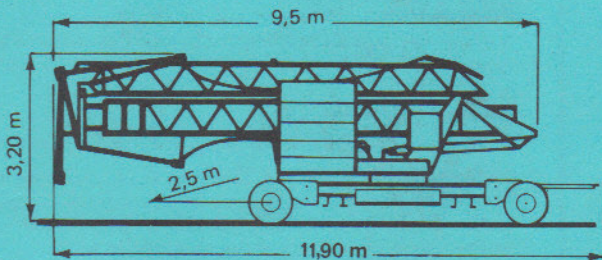
116 B



La hauteur est approximative: Crochet en pointe de l'écric à plus longue; crochet dans la position représentée.
The height under hook is approx.: Trolley at longest jib end, hook at per drawing.

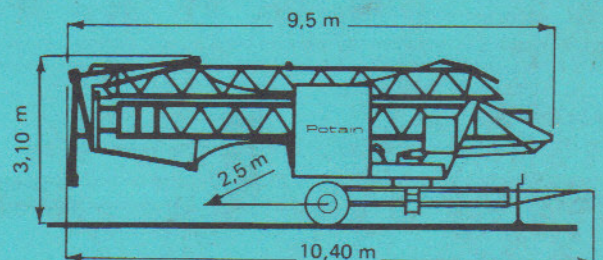
| | | | | | | | | | | |
|-----------------------|------------------------------|------|------|------|-----|-----|-----|-----|-----|-----|
| Charges - Loads in kg | 1500 | 1340 | 1190 | 1070 | 970 | 890 | 810 | 750 | 700 | 650 |
| 18 m | [Scale bar from 9.1 to 18 m] | | | | | | | | | |
| Portées - Radii in m | 9,1 | 10 | 11 | 12 | 13 | 14 | 15 | 16 | 17 | 18 |
| 16 m | [Scale bar from 9.1 to 18 m] | | | | | | | | | |
| Charges - Loads in kg | 1500 | 1340 | 1190 | 1070 | 970 | 890 | 810 | 750 | | |

VERSION B : 2 essieux débrochables
2 pin-connected axles



Poids de la grue sans lest: 5,6 t environ
Weight of crane without ballast: 5,6 t approx.

VERSION B1 : 1 essieu fixe
1 fixed axle



Poids de la grue sans lest: 5,4 t environ
Weight of crane without ballast: 5,4 t approx.

| | Treuil Hoist winch S1 | | m/mn | kg | Moteur Motor |
|---|--------------------------------|----|------|--------------|-----------------|
| ① | [Turtle icon] | 15 | 1500 | 7,5 ch hp | |
| | | 30 | 750 | | |

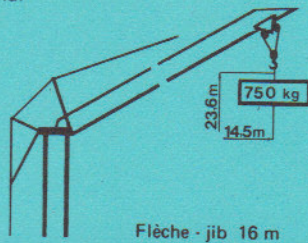
| | | |
|---|-------------------------|--------------|
| ② | 30 m/mn | 1,5 ch hp |
| ③ | 0,3 - 1 tr/mn r.p.m. | 2 ch hp |

Puissance électrique nécessaire : 16 KVA - 220/380 V 50 Hz
Necessary electric power : 16 KVA - 220/380 V - 50 Hz

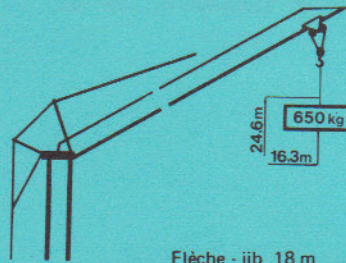
GMR 116 B

grue à montage rapide
fast erection crane

Flèche relevée chariot bloqué en pointe de flèche.
Luffed jib trolley locked at jib-end.



Flèche - jib 16 m



Flèche - jib 18 m

TRANSPORT

Transport sur route de la grue complète en remorque derrière camion, grâce à des essieux débrochables standardisés amovibles par broches.

Version 1 essieu : grue non lestée.

Version 2 essieux : grue lestée ou non lestée.

LESTAGE

Version 1 essieu : caissons uniquement.

Version 2 essieux : caissons ou blocs béton (option usine).

MISE A POSTE

A poste fixe : sur vérins à vis.

MONTAGE

Mât télescopique à verrouillage automatique. Flèche déployable mécaniquement dans les deux plans. Brochage de la flèche au sol.

TRANSPORT

Road towing of the complete crane behind a lorry, thanks to standardized pin-connected, removable axles.

1 axle version : unballasted crane

2 axle version : ballasted or unballasted crane.

BALLASTING

1 axle version : ballast boxes only.

2 axle version : ballast boxes or concrete blocks (to be specified in the order).

WORKING POSSIBILITY

Static : on screw-jacks.

ERECTION

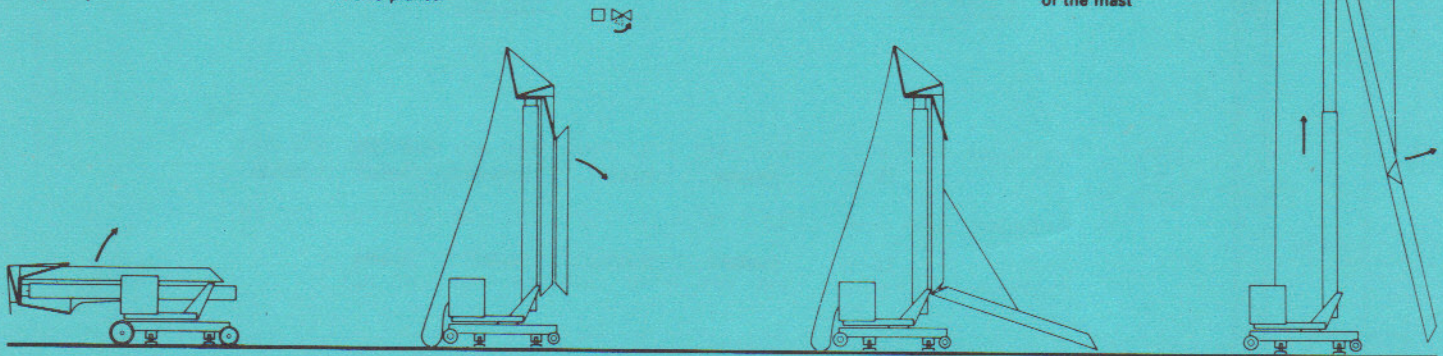
Automatic interlocking of the mast. Jib mechanically unfolded in two planes. Automatic locking of the jib from the ground.

Transport flèche complète
Transport with complete jib

Dépliage de la flèche dans les 2 plans (Breveté)
Jib unfolding in two planes.

Grue pré-câblée permanently reeved crane.

Verrouillage automatique de la mâture
Automatic locking of the mast



PROTECTION

Protection générale anti-rouille par procédé inédit à triple action «Flowgold»

MOUVEMENTS

Levage - relevage:

Treuil 2 vitesses électriques comprenant un moteur cage, un frein, un réducteur situé à l'intérieur du tambour de relevage, réduisant ainsi l'encombrement.

Orientation:

RCO (Record Control Orientation) 2 vitesses progressives antiballant.

Simple et robuste elle comprend un moteur cage équipé en bout d'arbre, d'un volant d'inertie procurant douceur au démarrage - un réducteur entièrement sous bain d'huile - un frein. Mise en girouette par bouton moleté.

Distribution:

Transmission du mouvement au chariot par câble et poulie de friction montée à l'extrémité d'un moto-réducteur.

SECURITES

8 sécurités réglementaires conformes aux normes.

PROTECTION

General anti-rust protection with unique «Flowgold» triple action process.

MECHANICAL MOTIONS

Hoisting - raising:

2 speed hoist winch consisting of a squirrel cage motor, a brake, a reduction gear located inside the erection drum thus reducing the space requirements.

Slewing:

RCO (Record Control Orientation) system — two progressive anti-swing speeds.

Simple but sturdy mechanism consisting of a squirrel cage motor with a flywheel fitted on its shaft end ensuring smooth acceleration. - a reduction gear in oil bath - a brake - Positive holding of the jib against wind. Weathervaning of the jib by acting on a knurled knob.

Traversing:

Motion transmitted to the trolley via the rope and a friction pulley mounted at the shaft end of the reduction gear.

SAFETY DEVICES

8 usually required safety devices.

Potain



B.P. 173 - F 69130 ECULLY - Route de Charbonnières
Tél. (78) 33.81.81 + - Téléc 330179

AGENCES :

Paris - Lyon - Marseille - Rennes - Strasbourg - Toulouse - Nancy

EXPORT : 89, Avenue du Président Roosevelt

F 94150 CHEVILLY-LARUE - Tél. (1) 687.22.23 - Téléc 270001

Modifications réservées
Subject to modification

Printed in France - Réf. 811 ELE 2