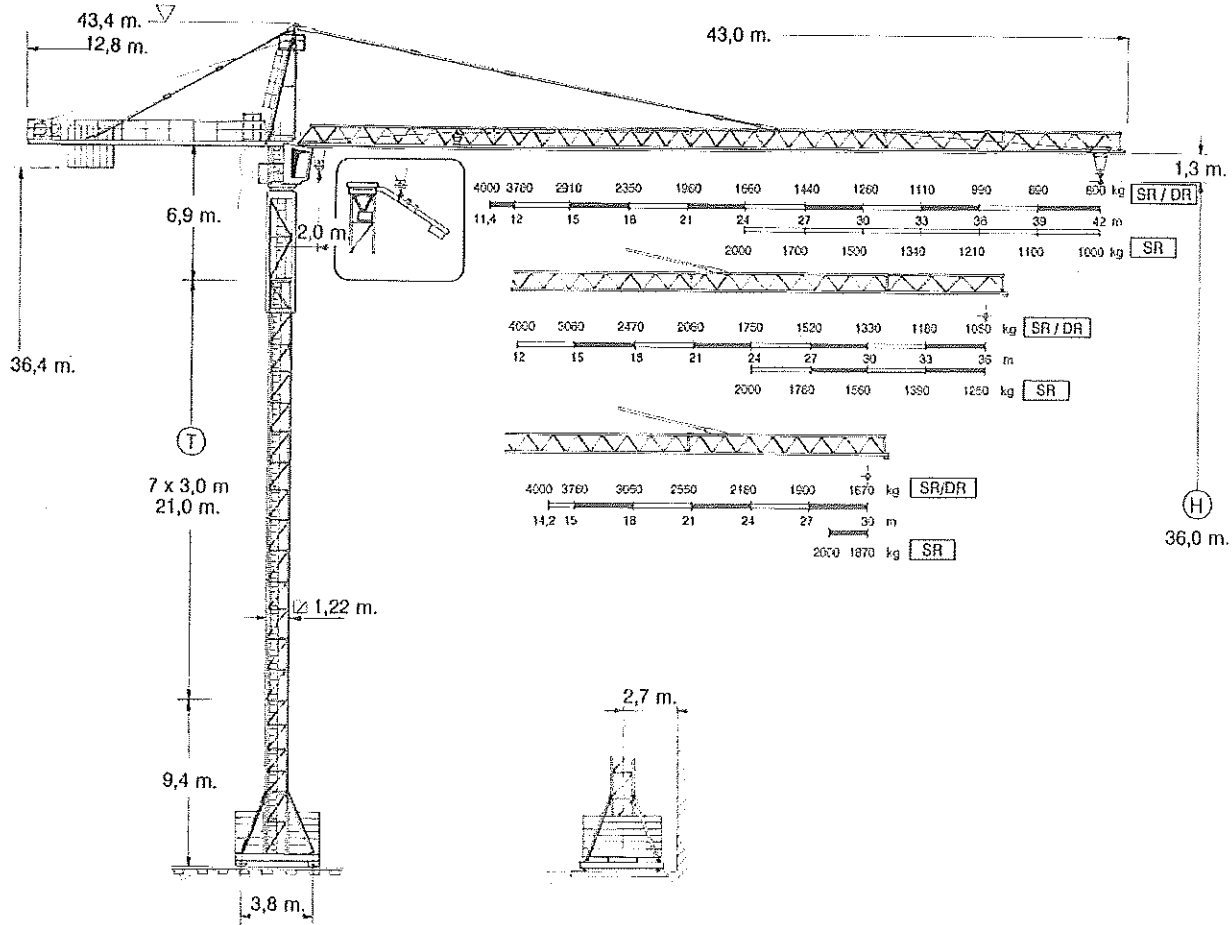




COMANSA

NT - 42100/C



La altura es aproximada con carro en punta y longitud máxima de pluma.
 The height under hook is approximate: Trolley at longest jib end, hook as per drawing.
 La hauteur est approximative: Charriot en pointe de la flèche la plus longue, crochet dans la position représentée.
 Die Hakenhöhe ist ungefährl. mit der Laufkatze an der Auslegerspitze und die grösste Ausladung.

ITC. MIE - AEM2.88
DIN 15018 H1 B3

montaje hidráulico - hydraulic erection - montage hydraulique - hydraulikmontage

(H) m	(T)	(H) m	(T)	(H) m	(T)	(H) m	(T)	(H) m	(T)
36	7	36,4	7	32,1	6	35,1	7	35,9	7
33	6	33,4	6	29,1	5	32,1	6	32,9	6
30	5	30,4	5	26,1	4	29,1	5	29,9	5
27	4	27,4	4	23,1	3	26,1	4	26,9	4
24	3	24,4	3	20,1	2	23,1	3	23,9	3
21	2	21,4	2	17,1	1	20,1	2	20,9	2
18	1	18,4	1	14,1	0	17,1	1	17,9	1
15	0	15,4	0			14,1	0	14,9	0
C-1		C-2		C-3		C-4		C-5	
MOVIL		TOMA CURVAS		EMPOTRADA I		EMPOTRADA II		APOYADA	

CC / 21
2,5 CV
38 m/mn.

G - 38/D
5 CVcc.
0 → 0,16 0,16 → 0,4 r.p.m. 0,4 → 0,8

TR - 30
4 CV
20 m/mn.

Tensión de alimentación Operating voltage Tension de service Betriebsspannung	380 V
Frecuencia Frequency Fréquence Frequenz	50 Hz
Tensión de manobra Control tension Tension de manoeuvre Handhabungsspannung	110 V
Potencia total de motores Total motor output Puissance totale des moteurs Gesamtmotorenleistung	34 CV
Sección de cable Cross section of cable Section du câble Kabelquerschnitt	4 x 25 mm. ²

CC - 23
2,6 CV
14 42 m/mn.

CE - 61					
22 CV					
7,2 m/mn.	40 m/mn.	60 m/mn.	3,6 m/mn.	20 m/mn.	40 m/mn.
⓪	Ⓛ	Ⓜ	⓪	Ⓛ	Ⓜ
2.000 kg.	2.000 kg.	1.000 kg.	4.000 kg.	4.000 kg.	2.000 kg.
SR			DR		

CAPACIDAD DE TAMBOR DE ELEVACION: 243 M. (3 CAPAS)

CAPACITE DE TAMBOR DE LEVAGE: 243 M. (3 COUCHES)

HOIST DRUM CAPACITY: 243 M. (3 LAYERS)

RAUMINHALT: 243 M. (3 SCHICHTE)

C-1	En servicio In service En service In Betrieb	R. máx.	31 t.
	Fuera de servicio Out of service Hors service Ausser Betrieb	R. máx.	41 t.
	Peso de la construcción Dead weight Poids de la construction Konstruktionsgewicht		24 t.
	Lastre de base Base ballast Lest base Zentralballast		36 t.

Reserva de modificaciones.—Subject to modifications.—Modifications réservées.—Konstruktionsänderungen vorbehalten.