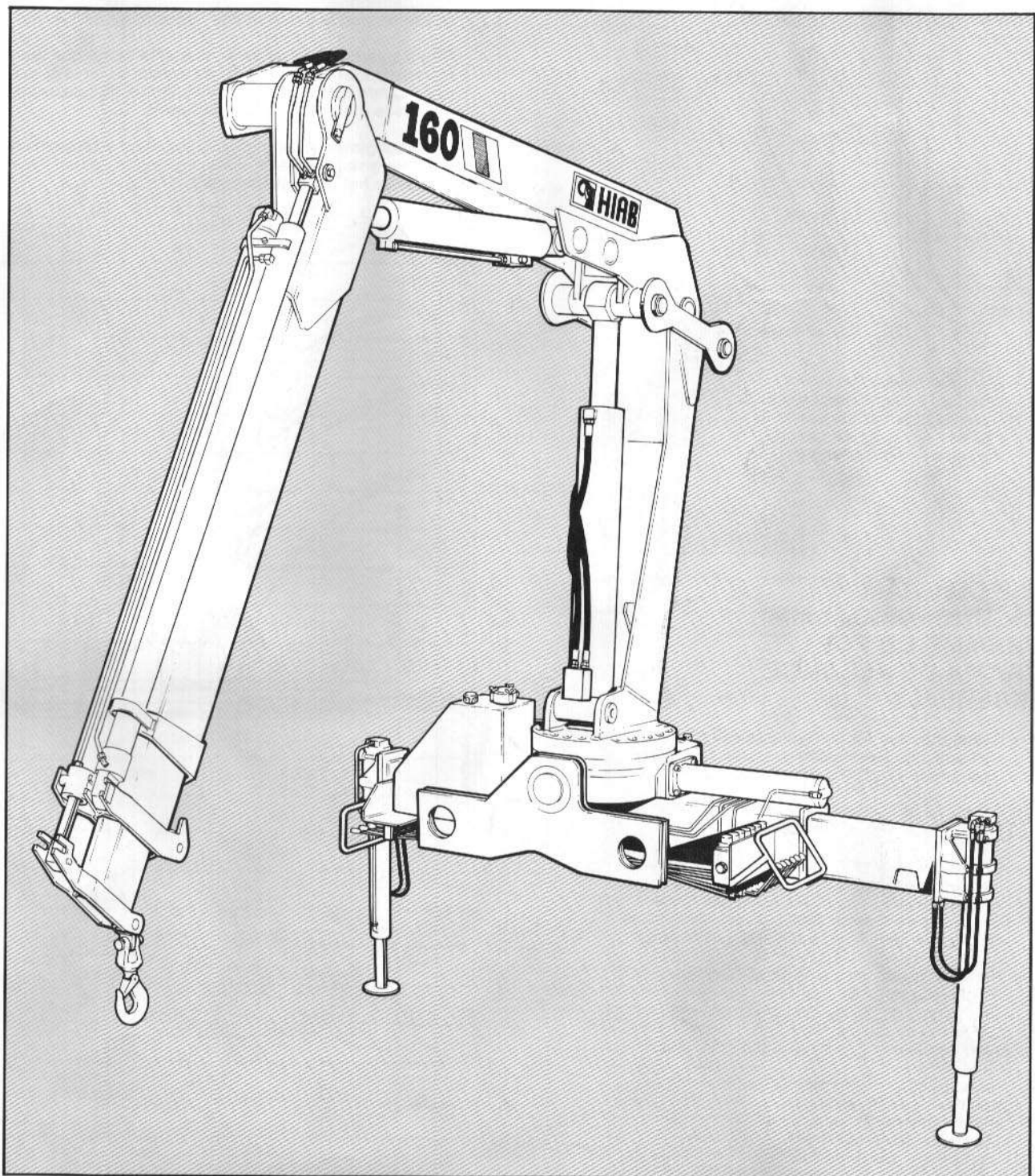
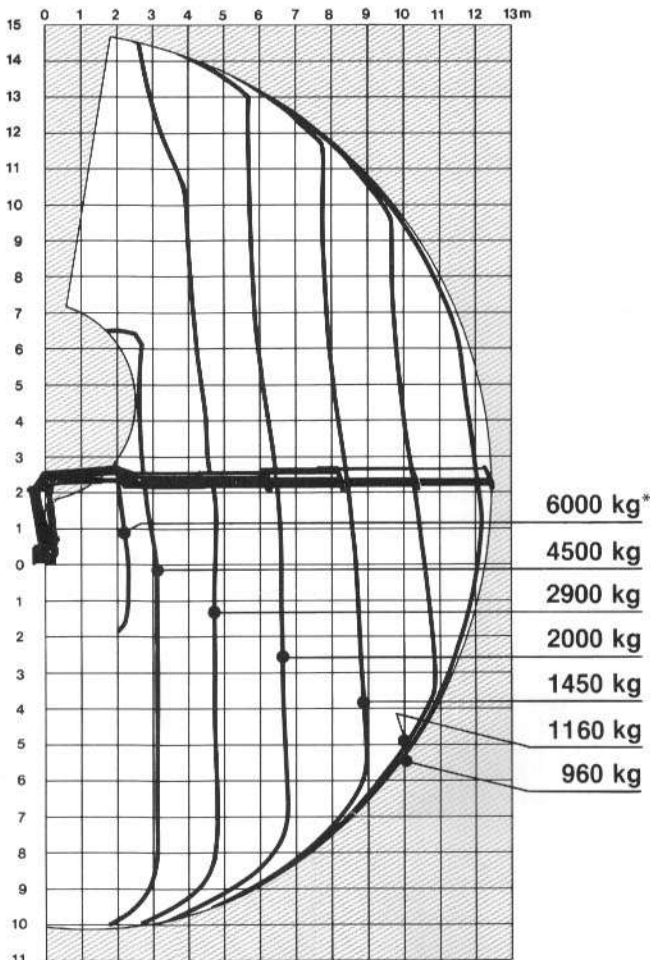




HIAB 160

TECHNICAL DATA • TECHNISCHE DATEN
FICHE TECHNIQUE • DATOS TECNICOS
TECHNISCHE GEGEVENS





- Standard hook attachment *Hook on extension 1
- Standard Hakenbefestigung *Lasthaken an Ausschieber 1
- Fixation standard de crochet *Crochet dans rallonge 1
- Fijación normal para gancho *Gancho de carga en la extensión 1
- Standaard haakophanging *Haak aan uitschuifarm 1

RANGE DIAGRAM BEWEGUNGSDIAGRAMM DIAGRAMME DE PORTEE DIAGRAMA DE ALCANCE WERKBEREIK

- Range diagram for hydraulic telescoping extensions
Hydraulische Reichweite
Diagramme de portée pour rallonges télescopiques,
hydrauliques
Diagrama de alcance para las extensiones telescópicas
Hydraulisch bereik, standaard
- Range diagram with manual extensions step 1
Reichweite mit einer manuellen Verlängerungen
Diagramme de portée avec rallonges manuelles, phase 1
Diagrama de alcance con 1 extensión manual
Werkbereik met 1 mechanische giekverlengingen
- - - Range diagram with manual extensions step 2
Reichweite mit zwei manuellen Verlängerungen
Diagramme de portée avec rallonges manuelles, phase 2
Diagrama de alcance con 2 extensiones manuales
Werkbereik met 2 mechanische giekverlengingen
- - - - Range diagram with manual extensions step 3
Reichweite mit drei manuellen Verlängerungen
Diagramme de portée avec rallonges manuelles, phase 3
Diagrama de alcance con 3 extensiones manuales
Werkbereik met 3 mechanische giekverlengingen

LOAD DIAGRAM BELASTUNGSDIAGRAMM DIAGRAMME DE CHARGE DIAGRAMA DE CARGAS LASTDIAGRAM

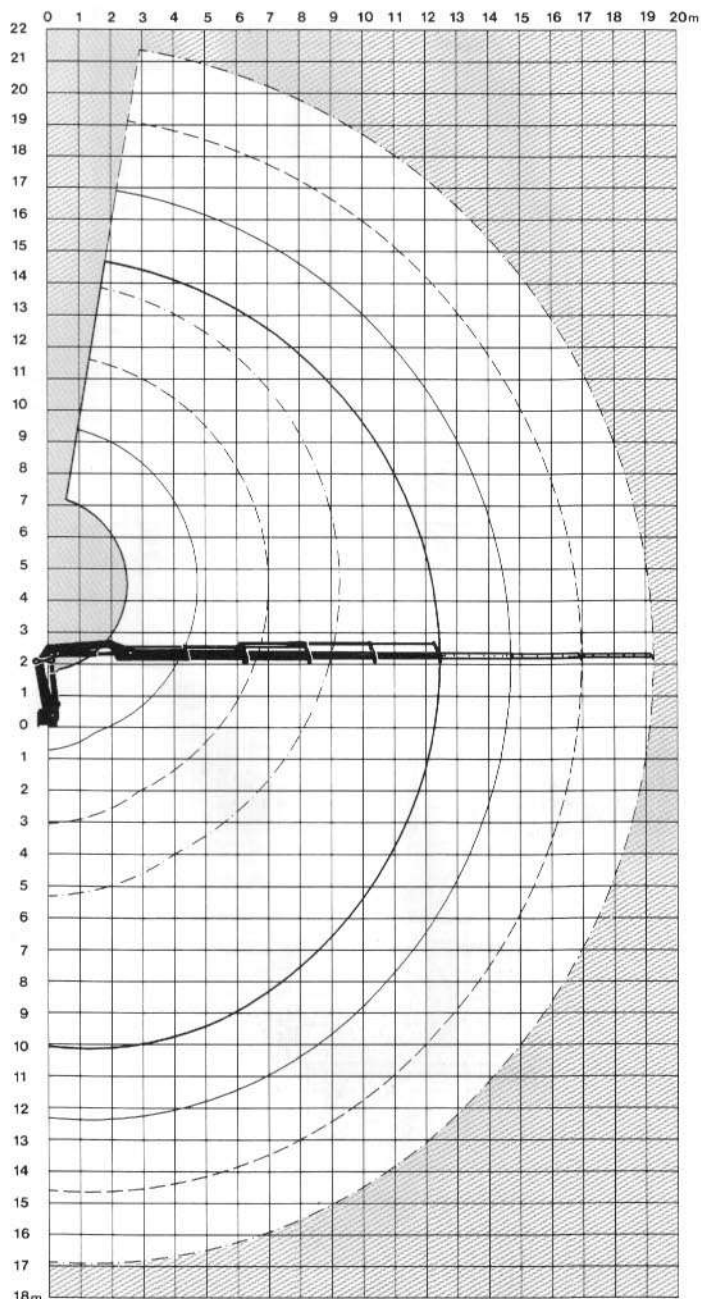
To the left of the curve the indicated loads can be handled with any loader function provided that the positions of the booms are optimized from a force point of view.

Links von der Kurve kann angegebene Last mit wahlfreier Funktion gehoben werden, vorausgesetzt dass Hub- und Wipparm in der Position sind in der diese die maximale Hubkraft besitzen.

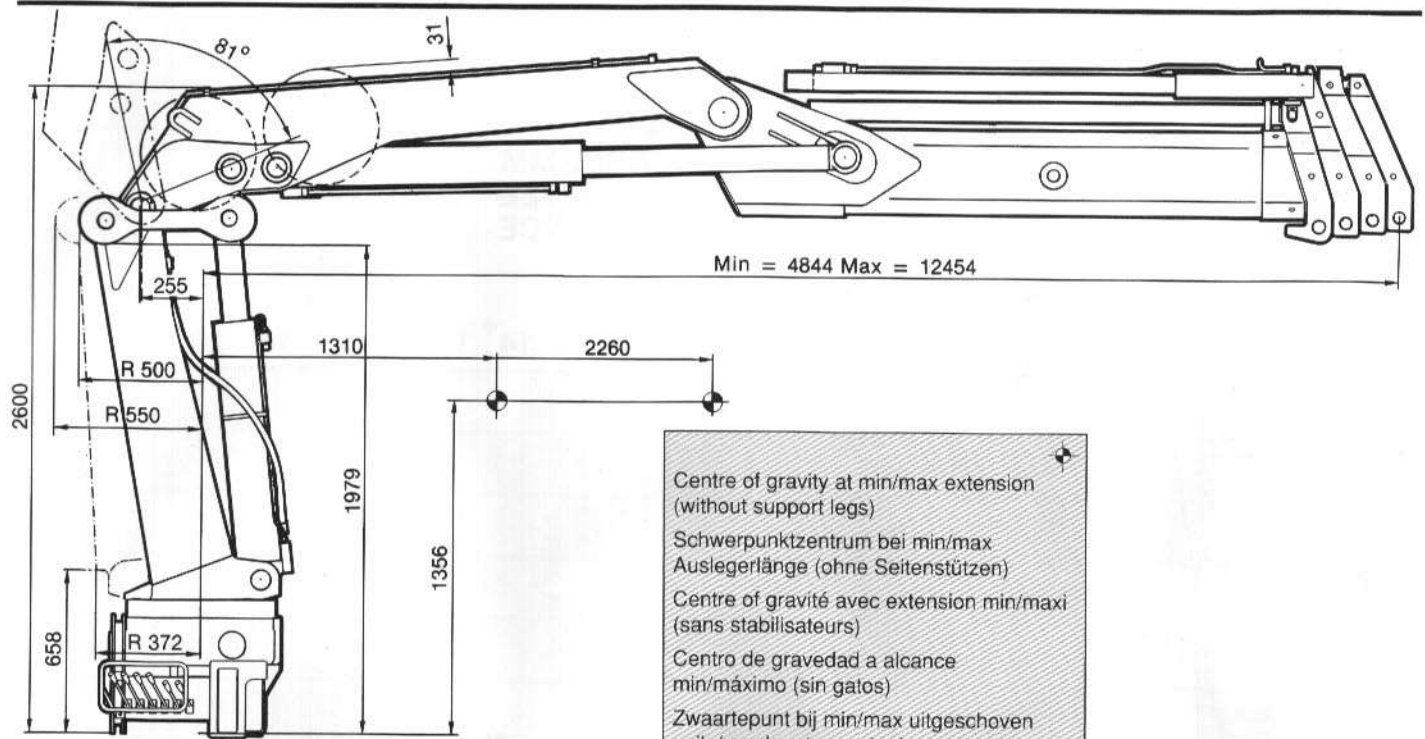
A gauche de la courbe, la charge indiquée peut être manutentionnée avec n'importe quelle fonction de grue, à condition que la position des flèches soit optimisée.

A la izquierda de la curva se indica la carga que puede ser manejada con cualquiera de las funciones de la grúa siempre y cuando que la posición del sistema de brazos sea óptima desde el punto de vista de fuerza.

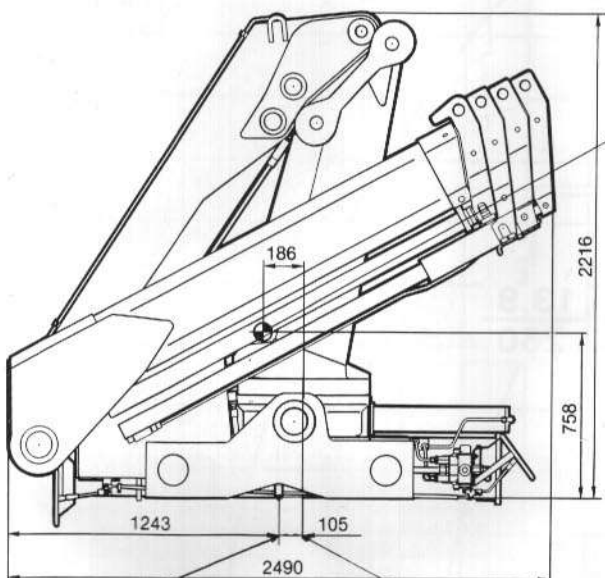
De aangegeven belasting kan binnen het werkbereik met elke functie van de kraan worden geheven, indien elk van de giekdelen het max. giekmoment levert.



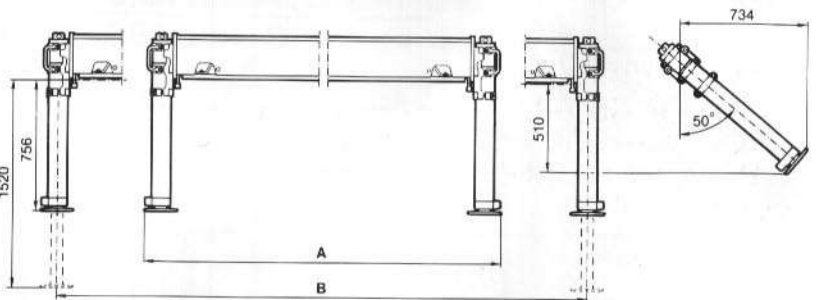
**GENERAL DIMENSIONS • MASSKIZZE • CROQUIS COTE
DIMENSIONES GENERALES • HOOFDAFMETINGEN**



Centre of gravity at min/max extension
(without support legs)
Schwerpunktzentrum bei min/max
Auslegerlänge (ohne Seitenstützen)
Centre de gravité avec extension min/maxi
(sans stabilisateurs)
Centro de gravedad a alcance
min/máximo (sin gatos)
Zwaartepunt bij min/max uitgeschoven
geik (zonder steunpoten)

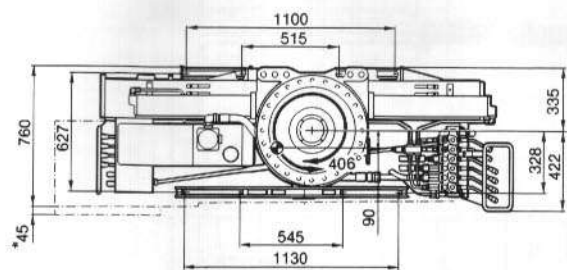


Centre of gravity for crane in transport
position (without support legs)
Schwerpunktzentrum für Kran in
Transportstellung (ohne Seitenstützen)
Centre de gravité pour grue en position de
transport (sans stabilisateurs)
Centro de gravedad para grúa en posición
de plegado (sin gatos)
Zwaartepunt van kraan in transportpositie
(zonder steunpoten)



Centre of frame base
Fahrzeugmitte
Centre du chassis
Centro de chasis
Midden van chassis

Centre of crane
Mitte Kran
Centre de la grue
Centro de la grúa
Hart kraan



* Hose and pipe kit
Rohr und Schlauchsatz
* Kit de tuyauteries
* Mangueras y tubos
* Slang- en leidingset

	A	B	Weight kg
Outrigger legs, manually extendable			
Manuell ausziehbare Stützbeine			
Stabilisateurs extensibles manuellement	2416	4520	250
Gatos extensibles manuales	2416	5466	300
Steunpoten handuitschuifbaar			
Outrigger legs, manually extendable and tiltable			
Stützbeine ausziehbar und schwenkbar			
Stabilisateurs extensibles manuellement et basculant	2476	5476	280
Gatos extensibles manuales abatibles	2476	5526	330
Steunpoten handuitschuifbaar en draaibaar			
Outrigger legs, hydraulically extendable			
Stützbeine hydraulisch ausfahrbar			
Stabilisateurs a extension hydraulique	2416	5466	350
Gatos extensibles hidráulicamente			
Steunpoten, hydraulisch uitschuifbaar			
Outrigger legs, hydraulically extendable and tiltable			
Stützbeine hydraulisch ausfahrbar und manuell schwenkbar			
Stabilisateurs a extension hydraulique et basculant	2476	5526	380
Gatos extensibles hidráulicamente y giratorios			
Steunpoten, hydraulisch uitschuifbaar en draaibaar			