



230 kW



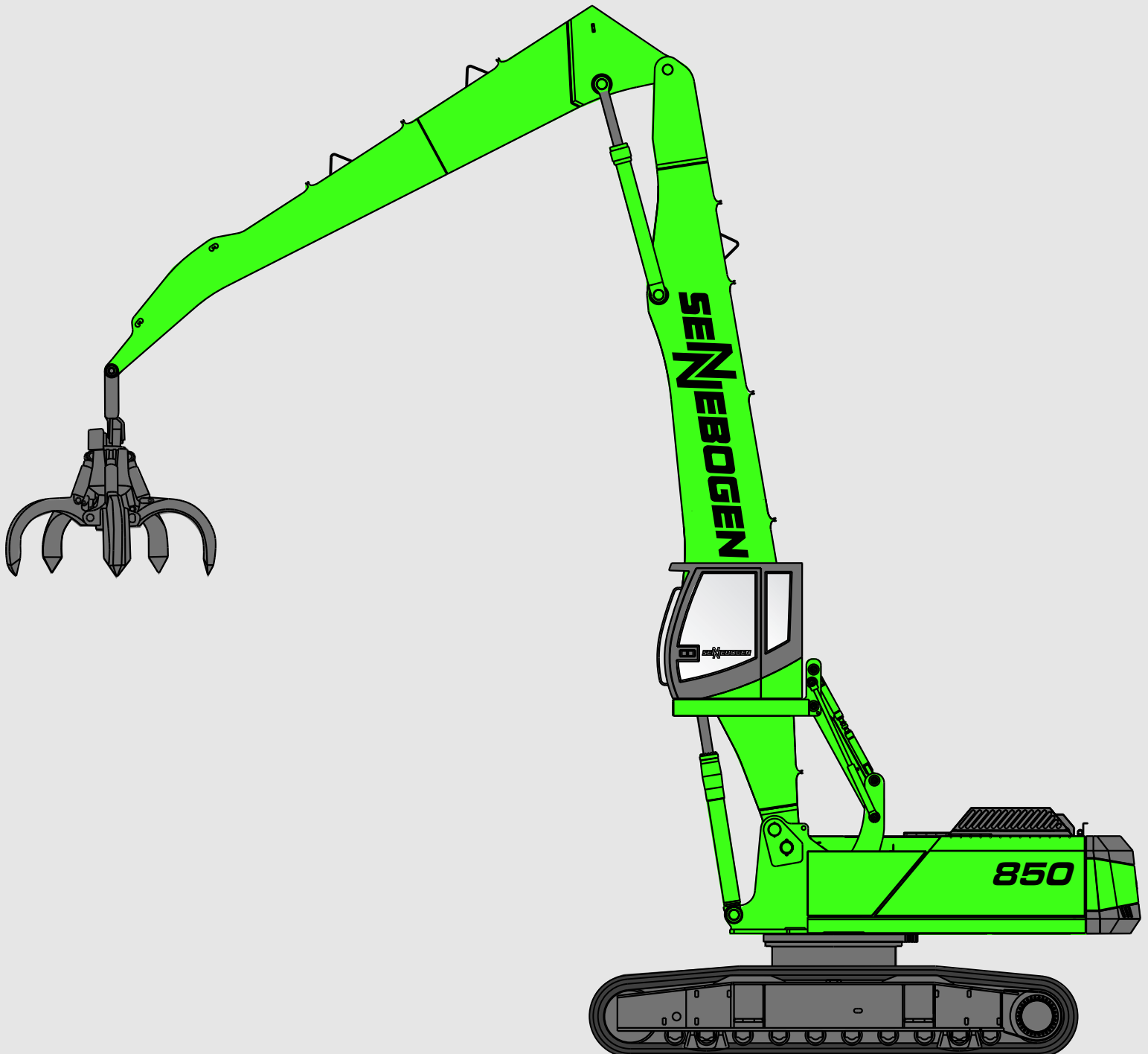
67 t - 70 t

# 850 R-HD

*Serie C*

green line Materialumschlaggerät

*green line Materials Handling Machine*



# SENNEBOGEN<sup>®</sup>

*green line*

- Reichweite bis 21 m
- Motorleistung 230 kW (313 PS)
- Modernste Load-Sensing-Hydraulikanlage
- Robuste, sehr servicefreundliche Konzeption
- Besonders niedrige Schallemissionswerte

## Technische Daten



### Motor

CAT-Dieselmotor C9, mit Direkteinspritzung, wassergekühlt. Leistung nach DIN/ISO: 230 kW (313 PS) bei 2000 min<sup>-1</sup>.

Hydraulisch angetriebener Lüftermotor, vom Dieselmotor entkoppelter Wasser- und Ladeluftkühler. Drehrichtungsumkehr des Lüfters zum Ausblasen des Kühlers (optional). Trockenluftfilter mit Zyklonvorabscheider, Sicherheitselement und Verschmutzungsanzeige im Fahrerhaus.

Kraftstofftankvolumen: 700 l  
Elektrische Anlage: 24 Volt  
2 Kaltstart-Hochleistungsbatterien



### Hydraulik

Hydrauliksystem mit lastdruckunabhängiger Volumenstromsteuerung, Druckabschneidung und energiesparender Bedarfsstromregelung. Durch die unabhängige und proportionale Zuteilung des Pumpenförderstroms können alle Arbeitsfunktionen gleichzeitig und unabhängig voneinander präzise gesteuert werden. Geringe Strömungsverluste durch große Leitungsquerschnitte und großdimensionierte Steuerventile. Load-Sensing-Leistungsregelung. Individuelle, feinfühligere Drehwerksfunktion und optimale Bewegungsharmonie.

Fördermengen 1 x 680 l/min  
Betriebsdruck 340 bar  
Hydrauliktankinhalt 500 l

Hydraulikölfilter mit Langzeitwechselintervall. Gesunde Öltemperatur durch großdimensionierte Hydraulikkühlung. Zentrales Servicetableau zum einfachen und schnellen Überprüfen der gesamten Hydraulikanlage. Servokreuzschalthebel für Arbeitsbewegungen und Zusatzfunktionen nach ISO-System.



### Drehantrieb

Axialkolbenmotor, federbelastete, hydraulisch löfzbare Sicherheitslamellenbremse, Planetengetriebe und Drehwerksritzel. Großdimensionierter Drehkranz. Drehgeschwindigkeit 0 bis 6,5 min<sup>-1</sup>, stufenlos regelbar. Im Motor integrierte hydraulische Bremsventile sorgen für eine verschleißfreie Abbremsung.



### Unterwagen

Breitspur-Raupenunterwagen in stabiler, verwindungssteifer Kastenkonstruktion. Hydraulischer Fahrtrieb je Fahrwerksseite durch einen Axialkolbenmotor über Kompakt-Planetengetriebe im Fahrwerksrahmen integriert. Federbelastete, hydraulisch löfzbare Lamellenbremsen. Hydraulische Bremsventile schützen die Fahrmotore bei Talfahrt. Unterwagen mit Laufwerk B7 und 3-Step Bodenplatten  
**Optional:** Flachbodenplatten  
Breitspur Unterwagen Typ R83/400, die Spurbreite kann mechanisch auf Transportbreite verschoben werden.

Fahrgeschwindigkeiten stufenlos 0-2,3 km/h



### Oberwagen

Verwindungssteifer Oberrahmen mit durchgehenden Lagerschilden von der Auslegeranlenkung bis zum Gegengewicht für optimierte Kräfteinleitung, präzisionsbearbeitet. Stahlbüchsen im Bereich der Auslegeranlenkpunkte. Abschließbarer Stauraum. Ausgezeichnetes Design. Sehr niedrige Schallemissionswerte.



### Fahrerkabine

Komfortfahrerkabine F2000, elastisch gelagert mit Superschalldämmung, Großraumkabine mit ausgezeichneter Rundum-Sicht, Allwetterausführung mit getöntem Sicherheitsglas, Frontscheibe mit Belüftungsposition unter das Dach einschiebbar, großes Dachfenster, Scheibenwischer - Waschanlage für Front- und Dachfenster, Front-Schutzblende, großes Ablagefach, ergonomisch gestalteter Komfortsitz elastisch gelagert, gewichts- und höheneinstellbar, Sitzkissen mit Tiefen- und Neigungsverstellung, verstellbare Lendenwirbelstütze, breite, einstellbare Armlehnen, übersichtliches Armaturentableau mit ergonomisch geformten Steuerhebeln, Stufenlos regelbare Kabinenheizung, Frischluft- und Umluftstufe mit Partikelfilter. Fünf einstellbare Lüftungsdüsen für optimales Raumklima. Überwachung aller wichtigen Geräte- und Motorfunktionen über das neue Diagnostik-System SDS mit optischer und akustischer Warnung bei Fehlfunktionen.



### Arbeitsausrüstung

Kastenbauweise mit großdimensionierten Lagerstellen für lange Lebensdauer in abgedichteter und schmutzgeschützter Ausführung. Spezialhydraulikzylinder mit hydraulischer Endlagendämpfung. Hohe Hubkräfte durch optimierte Kinematik. Die Material-Umschlag-Ausrüstung ist spezifisch auf die erhöhten Anforderungen im Hochleistungseinsatz konzipiert.



### Einsatzgewicht

850 R-HD Grundmaschine mit Breitspur Raupenunterwagen R83/400, Laufwerk B7, Kompakt-Ladeausrüstung und Mehrschalengreifer 800 l

ca. 67.000 kg-70.000 kg

Die angegebenen Gewichte können sich durch verschiedene Ausstattungen verändern.

### green line Materialumschlaggeräte

Mensch und Maschine als gelungene Verbindung.  
Die neue Green line Geräte-Generation vereint vor allem:

- Robuste Konstruktion
- Hohe Umschlagleistung
- Hohe Wirtschaftlichkeit
- Gute Servicefreundlichkeit
- Super Komfortfahrerkabine F2000 mit Diagnostiksystem-SDS
- Super-Schalldämmung
- Funktionales Design

Zertifiziert nach Richtlinien.

# Vorsprung durch Innovation

- Action radius up to 21 m
- Engine output 230 kW (313 HP)
- State of the art load-sensing hydraulic-system
- Robust, very service-friendly design
- Very low noise emission

## Specifications



### Engine

CAT Diesel engine C9, with direct injection, water cooled. Output as per DIN/ISO: 230 kW (313 HP) at 2000 rpm.

Hydraulic driven ventilator, from the diesel engine separated water- and inter-cooler, counter rotation mode for the ventilator for cleaning the cooler (optional). Dry air filter with cyclone prefilter, safety element and pollution indicator.

Fuel tank capacity: 700 l  
Electric system 24 Volt  
2 highly efficient cold starting batteries.



### Hydraulic System

Load-sensing hydraulic-system. The variable displacement piston pumps are equipped with pressure cut-off function and with an energy-saving flow-on-demand control. Through the independent and proportional feed of the oil flow all working functions can be operated parallelly, independently and very precisely. High efficiency through well designed hydraulic valves and lines. Individual and precise swing operation.

Flow rate 1 x 680 l/min.  
Working pressure 340 bar  
Hydraulic tank content 500 l.

Hydraulic oil filter with long time change interval.  
Healthy oil temperature through high dimensioned hydraulic oil cooler.  
Central service board for easy and rapid check of complete hydraulic-system.  
Servo joy sticks for operating movements and additional functions as per ISO-System.



### Swing System

Axial piston motor, spring-loaded hydraulically releasable multiple-disk brake, planetary gear and pinion shaft. Large dimensioned swing bearing. Swing speed 0 - 6,5 rpm, infinitely controllable.  
Hydraulic motor with integrated hydraulic brake valves for reduction of wear in braking system to a minimum.



### Undercarriage

Wide gauge crawler undercarriage as rigid, torsion-free box-type design. Each track is independently driven by an axial piston motor via compact-planetary gear, the drives are integrated into the track frames.  
Spring-loaded hydraulically releasable multiple disk brakes as safety parking brakes.  
Hydraulic brake valves protect the drive motors on steep gradients.  
Undercarriage with crawler B7 and triple bar grouser shoes.  
**Optional:** flat shoes  
Wide gauge undercarriage type R83/400, the gauge width can be retracted mechanically into transport width.

Travel speeds infinitely 0-2.3 km/h



### Upper Structure

Torsion-free upper frame with continuous bearing-plates for optimal power introduction, precision machined. Steel-bushes for the boom pivot. Lockable storage compartment. Excellent design.  
Very low noise emission.



### Operator's Cab

Comfortable F 2000 operator's cab, resiliently mounted, with exceptional sound suppression, large-capacity compartment with excellent allround visibility, all-weather design with tinted safety glass, front windscreen with ventilation position stows under the roof, large-size skylight, window wiper/washer system for front windscreen and skylight, front guard panel, large-capacity storage rack, ergonomically designed comfortable seat, resiliently mounted, adjustable in suspension and height, seat cushion adjustable in depth and angle, adjustable lumbar support, wide adjustable armrests, clearly laid out instrument panel with ergonomically shaped control levers, infinitely variable cab heating system, outside air and circulating air stages, with particle filter.  
Five adjustable air vents for optimum work environment, new SDS diagnostic system for monitoring of all essential machine and engine functions, includes visual and audible warning of any malfunctions.



### Working Equipment

Box-type design with large dimensioned bearings for long working-life, in sealed and protected version.  
Working-cylinder with hydraulic end position damping.  
Optimized kinematics for high lifting capacities.  
The material-handling equipment has been specially designed for the increased requirements of high-performance operation.



### Service Weight

850 R-HD basic machine with wide gauge undercarriage R83/400, Crawler B7, material handling boom and orange peel grab 800 l:

approx. 67,000 kg-70,000 kg

The given weights may vary with different equipment.

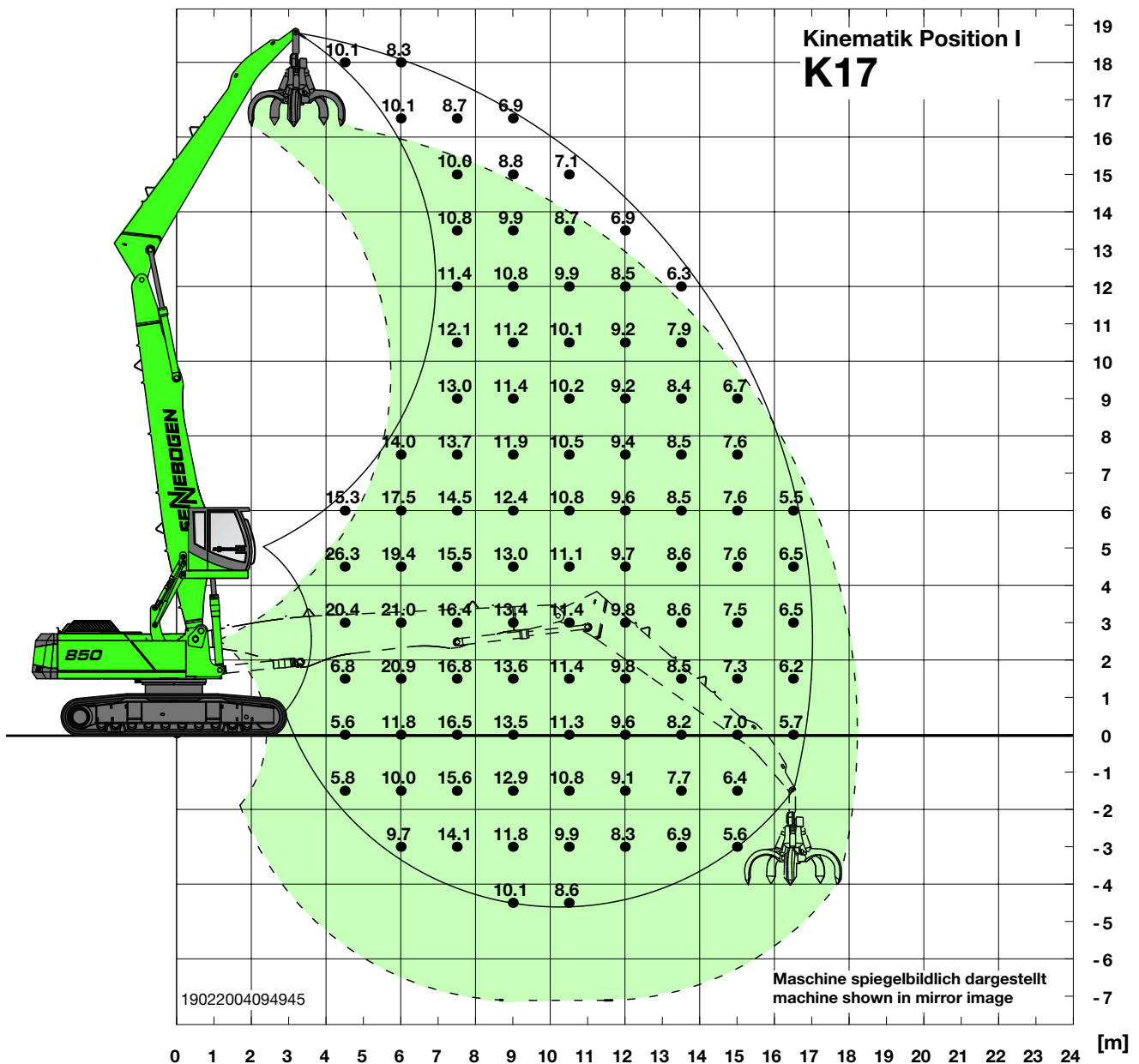
### green line Materials Handling Machines

Man and machine as a successful synthesis.  
The new green line generation unifies especially:

- Robust design
- High handling performance
- Efficiency
- Easy servicing
- Super comfort cabine F2000 with diagnostic system-SDS
- Super sound insulation
- Functional design

Certification according to regulations

# Leading through Innovation



## 850 R-HD

- Unterwagen: Breitspur-Raupenunterwagen R83/400 mit Laufwerk B7
- Kompaktausleger: 9,7 m
- Ladestiel: 7,8 m
- Kinematikposition: I
- Kabine: um 2700 mm hochfahrbare Kabine Typ C 270

## 850 R-HD

- Undercarriage: Wide gauge undercarriage R83/400 with crawler B7
- Compact boom: 9.7 m
- Loading stick: 7.8 m
- Kinematic position: I
- Cab: 2700 mm elevating cab type C 270

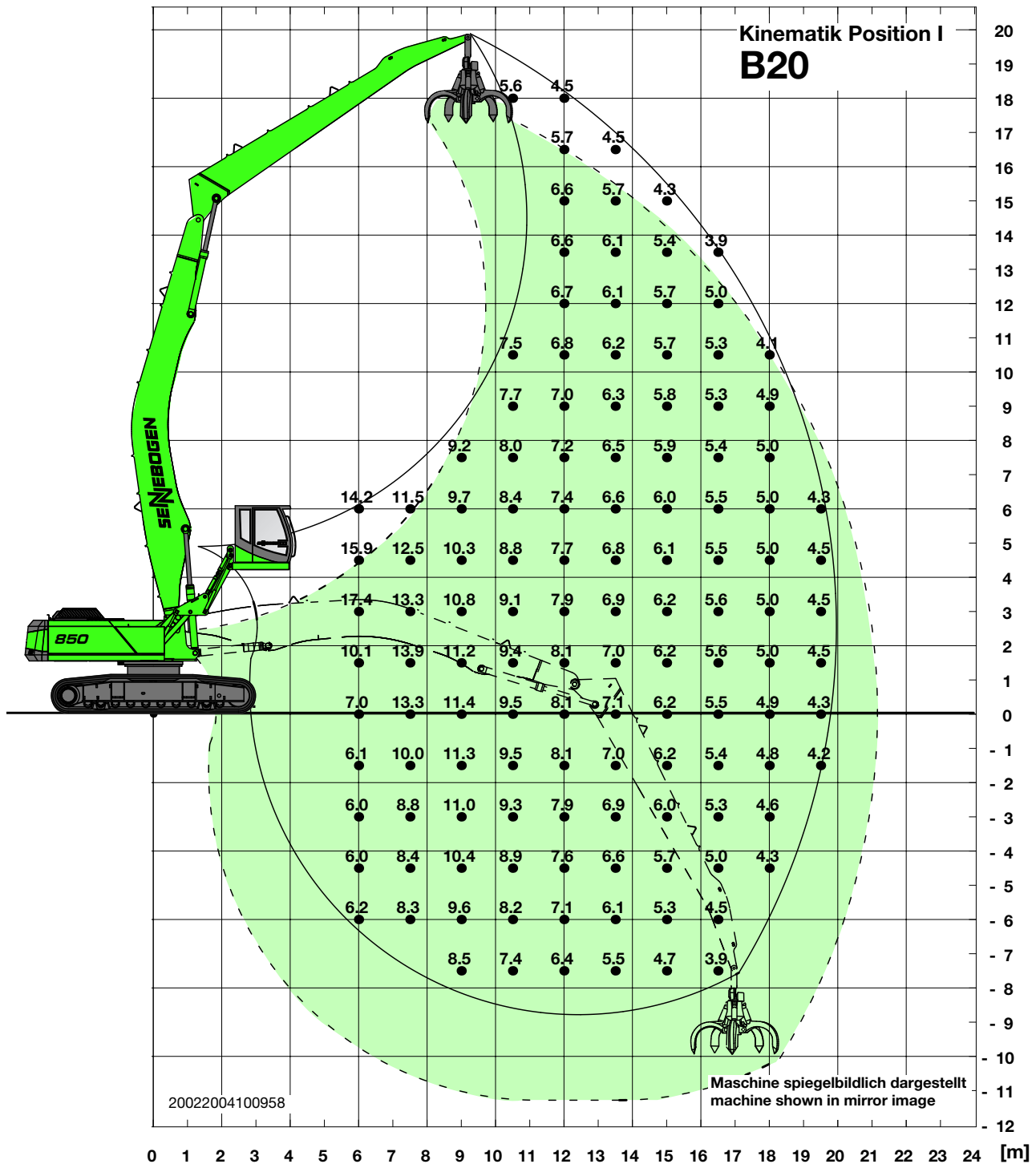
## Traglasten

Anmerkungen:

Alle Werte sind in Tonnen (t) angegeben und betragen 75 % der statischen Kipplast bzw. 87 % der hydraulischen Hubkraft gemäß ISO 10567.

Sie sind auf festem und ebenem Untergrund 360° schwenkbar.

Arbeitsgeräte wie Mehrschalengreifer, Magnet etc. sind Teil der Traglast.



## 850 R-HD

- Unterwagen: Breitspur-Raupenunterwagen R83/400 mit Laufwerk B7
- Kompaktausleger: 11,9 m Bananatyp
- Ladestiel: 9,6 m
- Kinematikposition: I
- Kabine: hydraulisch hoch- und vorfahrbare Kabine Typ C 300/260

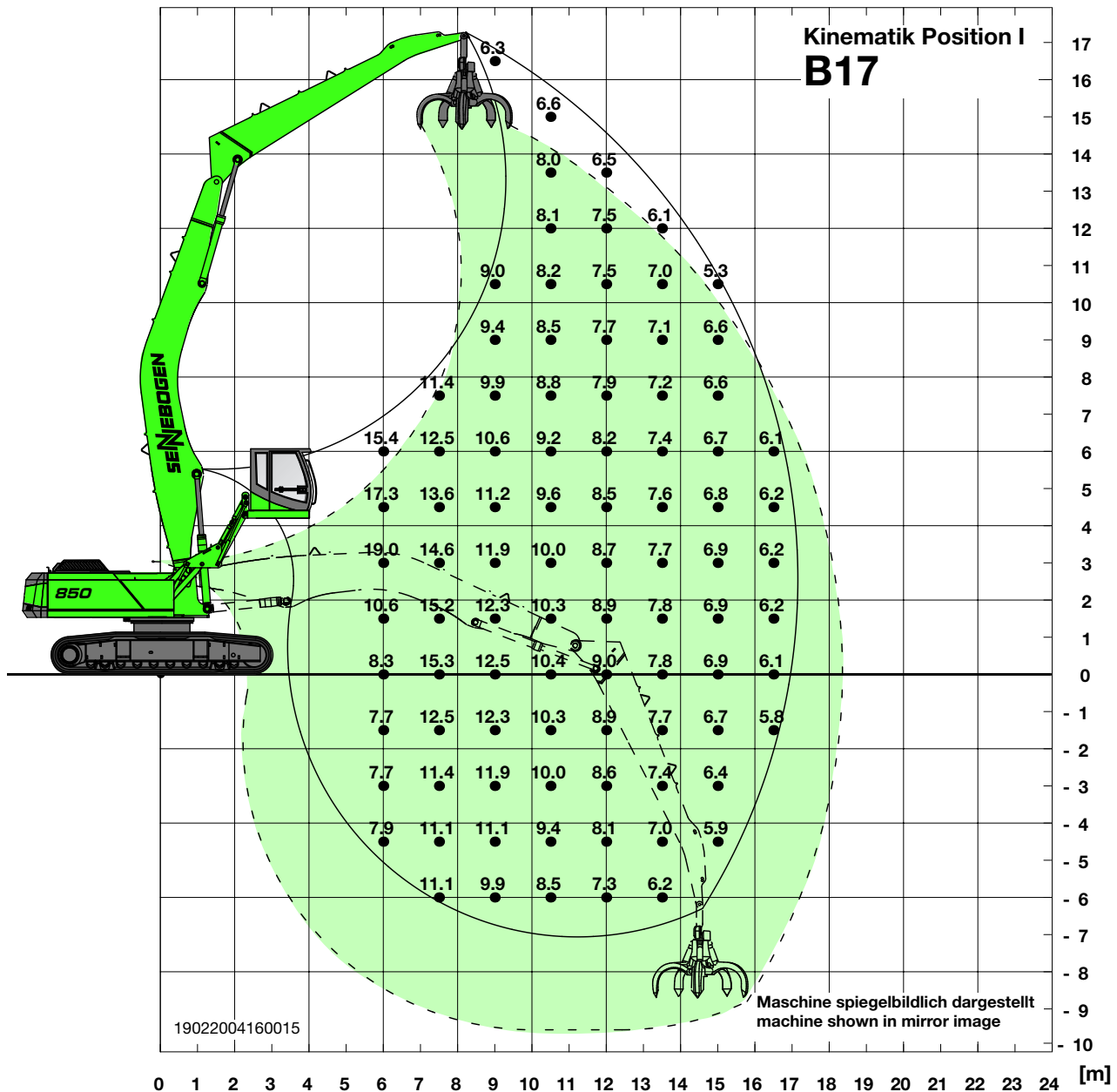
## 850 R-HD

- Undercarriage: Wide gauge undercarriage R83/400 with crawler B7
- Compact boom: 11.9 m banana type
- Loading stick: 9.6 m
- Kinematic position: I
- Cab: hydraulically elevating and forward moving cab type C 300/260

## Load chart

### Notes:

Lift capacities are stated in metric tons. Indicated loads are based on ISO 10567 and do not exceed 75 % of tipping and 87 % of hydraulic capacity. Machine on firm, level supporting surface. Working equipment like orange peel grab, magnet plate etc. are part of the lifting capacity.



## 850 R-HD

- Unterwagen: Breitspur-Raupenunterwagen R83/400 mit Laufwerk B7
- Kompaktausleger: 10,8 m Bananatyp
- Ladestiel: 7,8 m
- Kinematikposition: I
- Kabine: hydraulisch hoch- und vorfahrbare Kabine Typ C 300/260

## 850 R-HD

- Undercarriage: Wide gauge undercarriage R83/400 with crawler B7
- Compact boom: 10.8 m banana type
- Loading stick: 7.8 m
- Kinematic position: I
- Cab: hydraulically elevating and forward moving cab type C 300/260

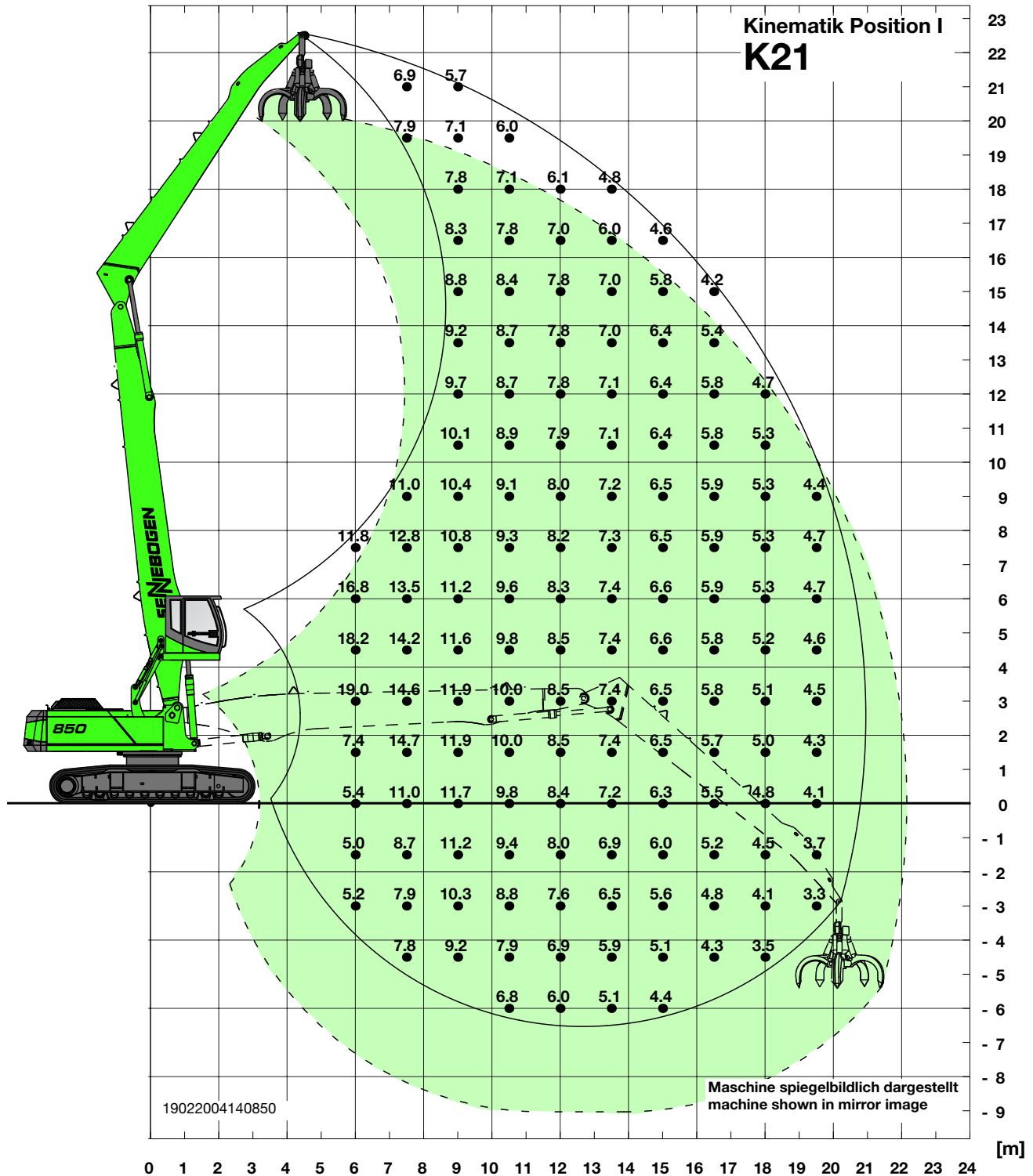
## Traglasten

Anmerkungen:

Alle Werte sind in Tonnen (t) angegeben und betragen 75 % der statischen Kipplast bzw. 87 % der hydraulischen Hubkraft gemäß ISO 10567. Sie sind auf festem und ebenem Untergrund 360° schwenkbar.

Arbeitsgeräte wie Mehrschalengreifer, Magnet etc. sind Teil der Traglast.





## 850 R-HD

- Unterwagen: Breitspur-Raupenunterwagen R83/400 mit Laufwerk B7
- Kompaktausleger: 12,1 m
- Ladestiel: 9,6 m
- Kinematikposition: I
- Kabine: um 2700 mm hochfahrbare Kabine Typ C 270

## 850 R-HD

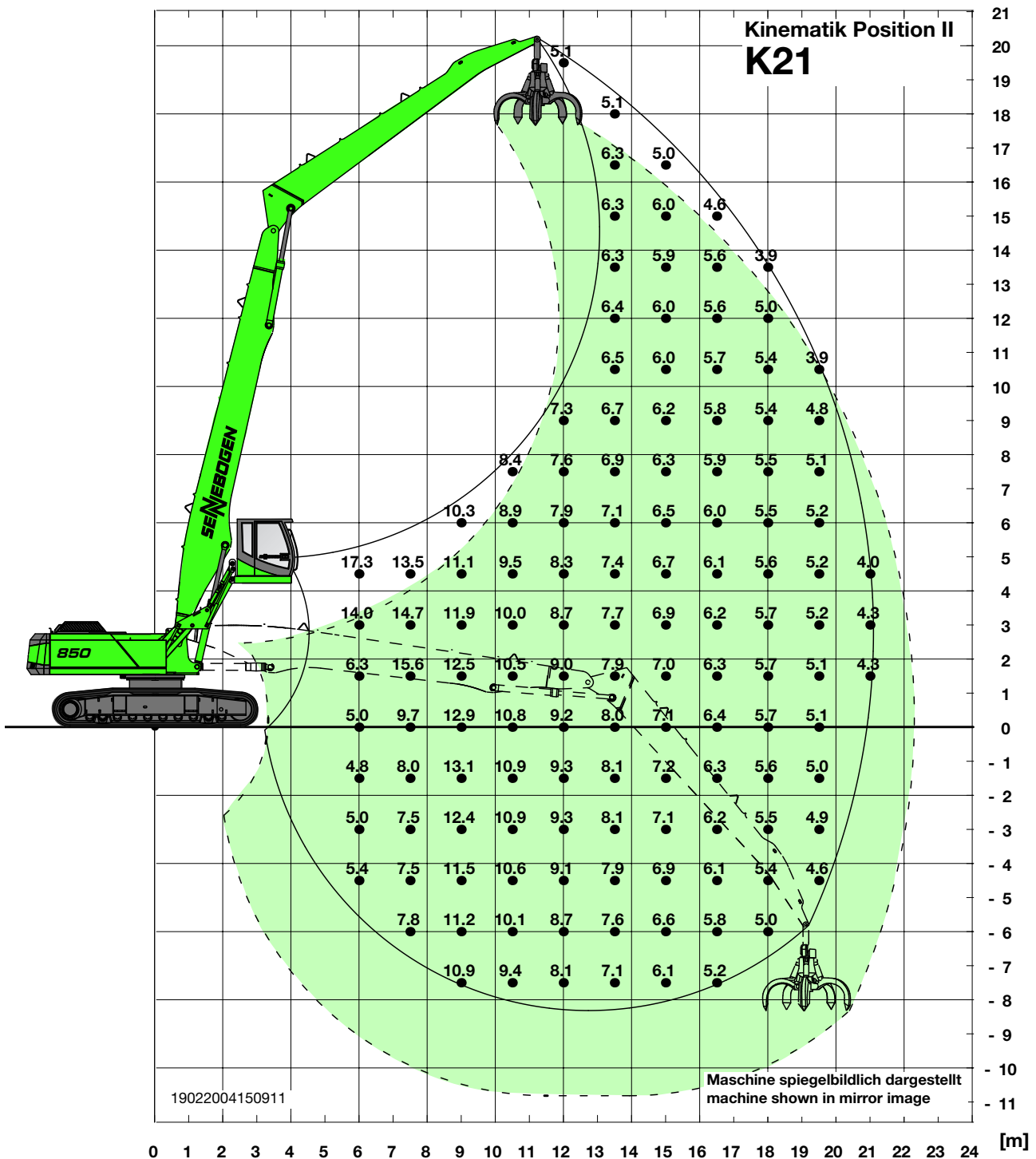
- Undercarriage: Wide gauge undercarriage R83/400 with crawler B7
- Compact boom: 12.1 m
- Loading stick: 9.6 m
- Kinematic position: I
- Cab: 2700 mm elevating cab type C 270

## Traglasten

### Anmerkungen:

Alle Werte sind in Tonnen (t) angegeben und betragen 75 % der statischen Kipplast bzw. 87 % der hydraulischen Hubkraft gemäß ISO 10567. Sie sind auf festem und ebenem Untergrund 360° schwenkbar. Arbeitsgeräte wie Mehrschalengreifer, Magnet etc. sind Teil der Traglast.





## 850 R-HD

- Unterwagen: Breitspur-Raupenunterwagen R83/400 mit Laufwerk B7
- Kompaktausleger: 12,1 m
- Ladestiel: 9,6 m
- Kinematikposition: II
- Kabine: hydraulisch hoch- und vorfahrbare Kabine Typ C 300/260

## 850 R-HD

- Undercarriage: Wide gauge undercarriage R83/400 with crawler B7
- Compact boom: 12.1 m
- Loading stick: 9.6 m
- Kinematic position: II
- Cab: hydraulically elevating and forward moving cab type C 300/260

## Load chart

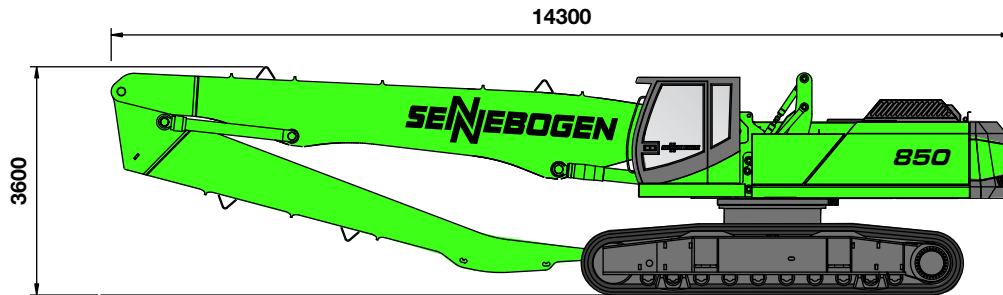
### Notes:

Lift capacities are stated in metric tons. Indicated loads are based on ISO 10567 and do not exceed 75 % of tipping and 87 % of hydraulic capacity. Machine on firm, level supporting surface.

Working equipment like orange peel grab, magnet plate etc. are part of the lifting capacity.

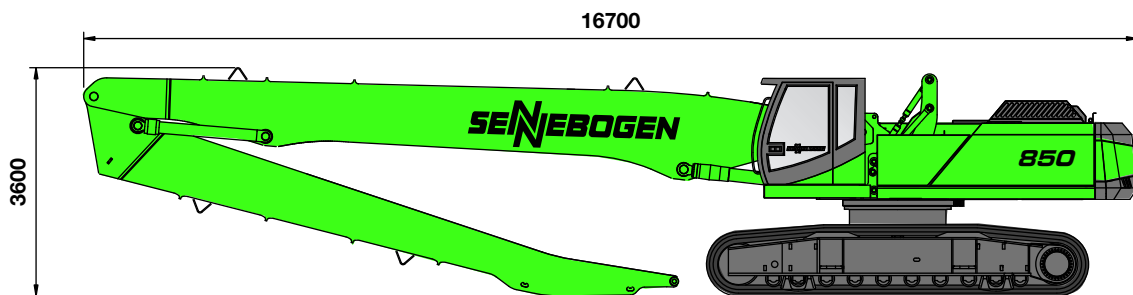
## Transportmaße

### Transport Dimensions



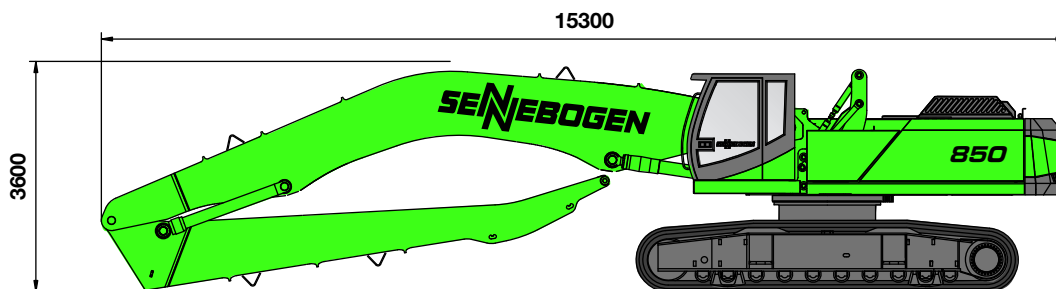
**K17**

850 R-HD mit Ladeausleger 9,7 m und Greiferstiel 7,8 m  
 850 R-HD with Loading boom 9.7 m and Grabstick 7.8 m



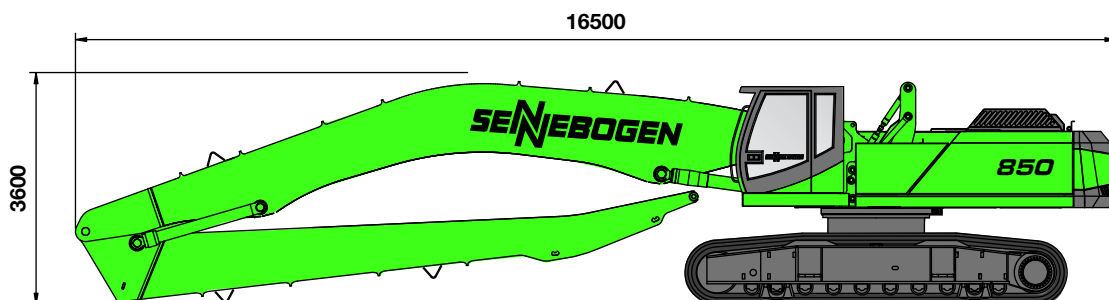
**K21**

850 R-HD mit Ladeausleger 12,1 m und Ladestiel 9,6 m  
 850 R-HD with Loading boom 12.1 m and Grabstick 9.6 m



**B17**

850 R-HD mit Banana Ausleger 10,8 m und Ladestiel 7,8 m  
 850 R-HD with Banana boom 10.8 m and Grabstick 7.8 m

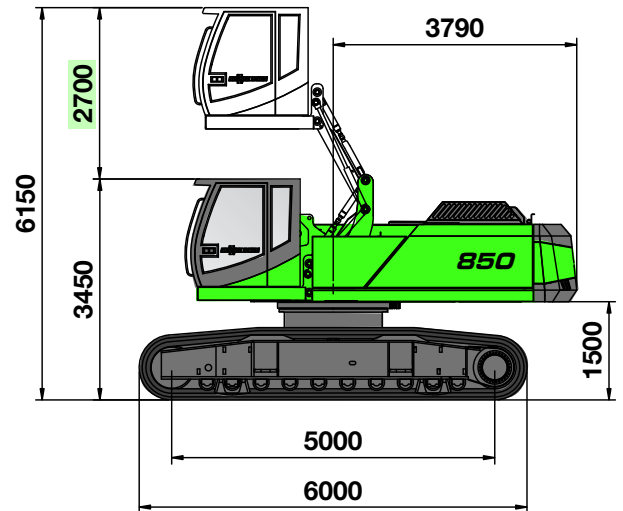
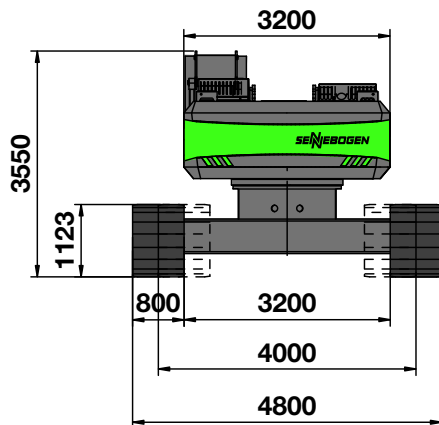


**B20**

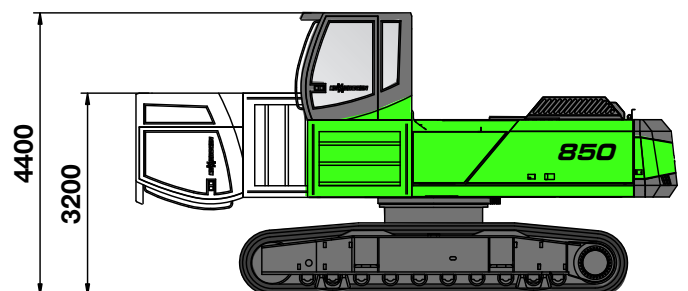
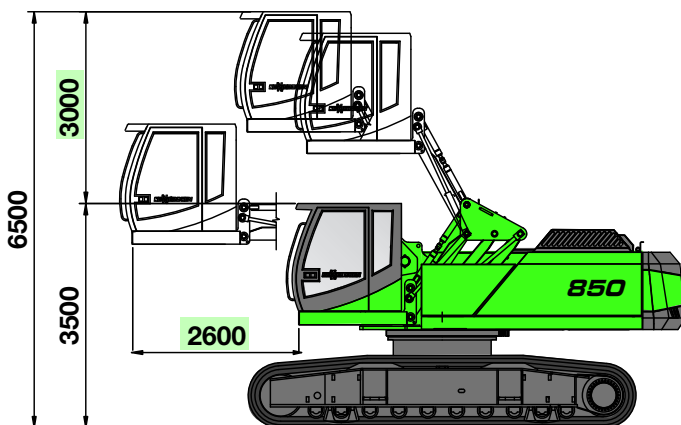
850 R-HD mit Banana Ausleger 11,9 m und Ladestiel 9,6 m  
 850 R-HD with Banana boom 11.9 m and Grabstick 9.6 m

## Maße

### Dimensions



850 R-HD mit hydraulisch um 2700 mm hochfahrbarer Kabine Typ C 270  
 850 R-HD with 2700 mm hydraulic elevating cab type C 270



850 R-HD mit hydraulisch hoch- und vorfahrbarer Kabine Typ C 300/260

850 R-HD with hydraulically elevating and forward moving cab type C 300/260

850 R-HD mit starr hochgesetzter Kabine, Erhöhung 1000 mm, auf Wunsch 1500 mm oder 2000 mm, mechanisch oder auf Wunsch hydraulisch nach vorne abklappbar.

850 R-HD with rigid heightend cab, height 1000 mm, optional 1500 mm or 2000 mm mechanically or optional hydraulically tiltable.



#### Komfort-Fahrer Kabine F2000

- moderne und übersichtliche Gestaltung
- ausgezeichnete Rundumsicht
- ermüdungsfreies, ruhiges Arbeiten durch Schwingungsdämpfung und Komfortsitz
- sehr gute Belüftung über Schmutzfilter
- verstellbare Lenksäule

#### High-comfort F2000 operator's cab

- Advanced design, clear design
- Excellent allround visibility
- Insulated against vibration and fitted with comfortable seat for non-fatiguing, smooth and quiet operation
- Excellent ventilation through particle filter
- adjustable steering column

#### Perfekte Servicefreundlichkeit

- Grobschmutzabscheidung serienmäßig
- hervorragende Zugänglichkeit zum Luftfilter und den Batterien
- optimale Reinigungsmöglichkeit für den Kühler

#### Perfekt serviceability

- in series we offer a coarse particle separation in front of engine cooler and air filter
- outstanding accessibility for air filter and batteries
- excellent cleaning possibilities for engine and hydraulic coolers



#### Motorraum mit Leistungspaket

- starker, wassergekühlter CAT Dieselmotor
- sehr gute Zugänglichkeit durch Längseinbau
- der tägliche Service bequem und einfach vom Boden aus
- große Seitentüren mit Gasfedern

#### Engine compartment housing vigorous power unit

- Powerful water-cooled CAT diesel engine
- Longitudinally mounted for optimum accessibility
- Daily service conveniently and easily performed from ground level
- Large-size side doors with gas springs



#### Stauraum

- bequemer Service vom Boden aus
- sehr großer Dieseltank - einfach zu betanken
- Stauraum für Werkzeug und Zubehör
- große Seitentüre mit Gasfedern

#### Storage compartment

- Convenient ground-level service,
- High-capacity diesel tank - easy to refuel
- Storage compartment for tools and accessories
- Large-size side door with gas springs



**SENNEBOGEN Maschinenfabrik GmbH**  
 Postfach 02 62 · D-94302 Straubing  
 Tel: +49 (0) 94 21/5 40-1 44/1 46/1 53 Fax: 43882  
 E-Mail: [marketing@sennebogen.de](mailto:marketing@sennebogen.de)

Technische Änderungen ohne Vorankündigung und Verpflichtung gegenüber früher gelieferten Geräten vorbehalten! Die abgebildeten Geräte können Sonderausrüstungen haben! Irrtum und Druckfehler vorbehalten.

Technical specifications are subject to change without notice and without incurring responsibility for machines previously sold! The shown machines may have special equipment! Error and misprints reserved.

(( ↗ )) [www.sennebogen.com](http://www.sennebogen.com)