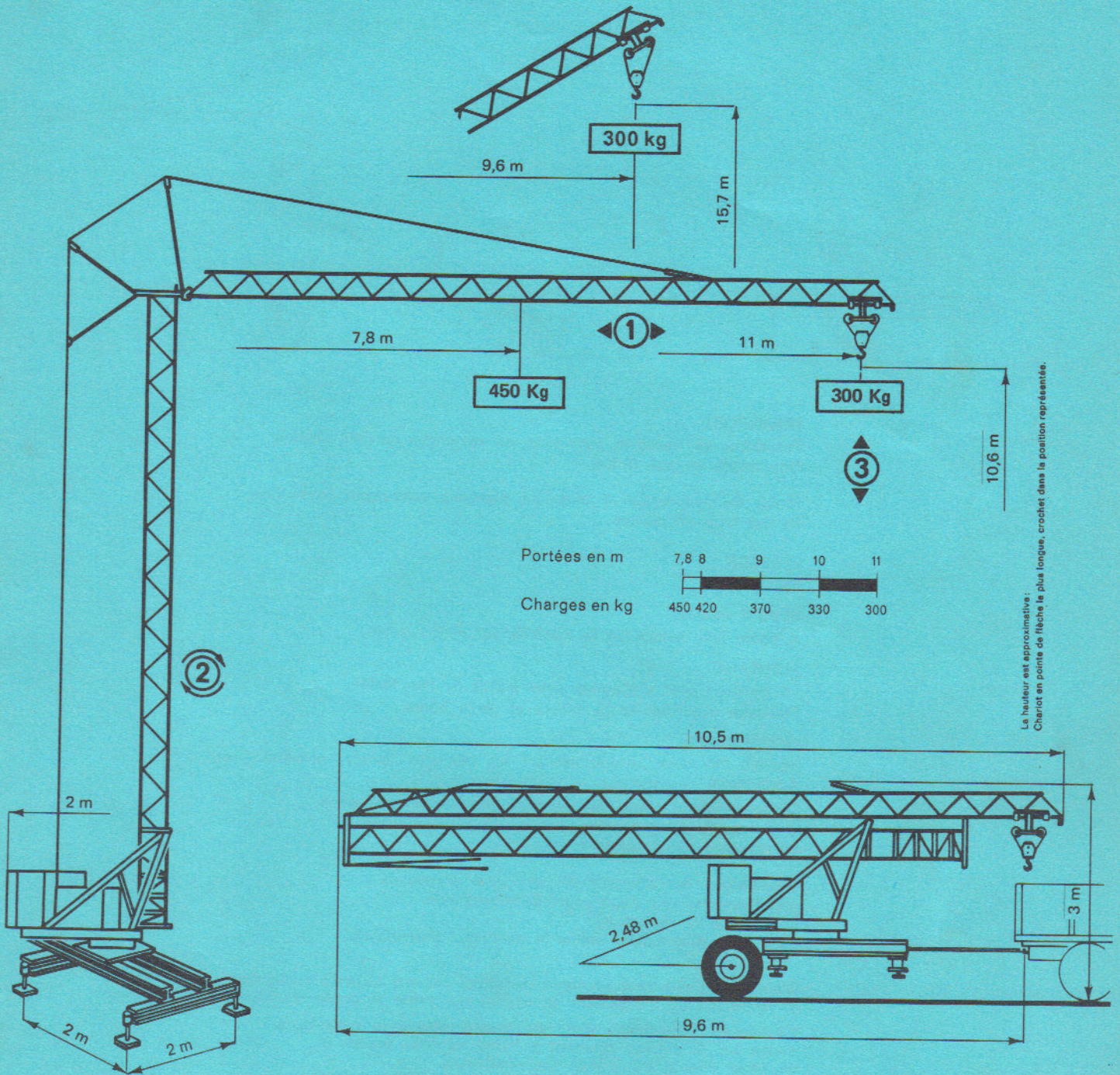


# Potain

# 111 A



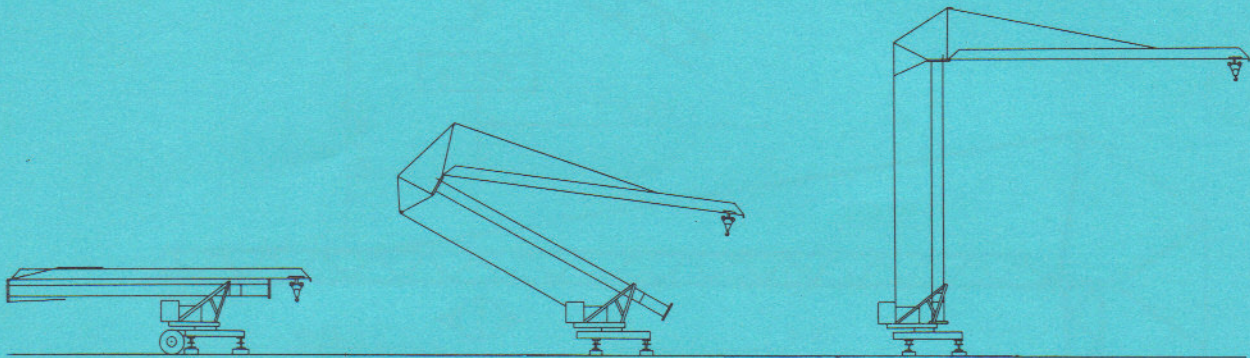
Moteur	Mouvements	Vitesses
Thermique W110 ter- 5ch	①	30m/mn
	②	1 tr/mn
	③	25 m/mn

Poids de la grue sans lest : 2990 kg

# GMR

# 111 A

## grue à montage rapide



### TRANSPORT

Possibilité de transport sur route, en remorque derrière camion.  
Grue lestée ou non lestée.

Timon de remorquage à plusieurs positions permettant l'utilisation de tout type de camion.

### LESTAGE

Par caissons.

### MISE A POSTE

A poste fixe, calage de la machine par vérins à vis.

### MONTAGE

Le montage peut s'effectuer grue lestée ou non lestée.  
Relevage simultané de la mâture et de la flèche.

### MOUVEMENTS

Moteur thermique unique servant au relevage, levage, orientation et distribution.

**Levage-relevage :** réducteur accouplé directement au moteur.

1 seul tambour, le mouflage de levage servant aussi au relevage de la machine.

**Orientation :** le réducteur est accouplé au moteur par l'intermédiaire d'une courroie trapézoïdale.  
A la sortie du réducteur, un pignon attaque directement la couronne d'orientation.

**Distribution :** réducteur accouplé au moteur par une courroie trapézoïdale.  
Transmission du mouvement au chariot par câble et poulie de friction.

**Commande :** commande des mouvements depuis la plate-forme située sur le châssis tournant à l'aide de trois leviers en prise directe sur chacun des réducteurs.



# Potain

B.P. 173 - F 69130 ECULLY - Route de Charbonnières  
Tél. (78) 33.81.81 + - Télex 330179

AGENCES :

Paris - Lyon - Marseille - Rennes - Strasbourg - Toulouse - Nancy

EXPORT : 89, Avenue du Président Roosevelt

F 94150 CHEVILLY-LARUE - Tél. (1) 687.22.23 - Télex 270001

