

C 2330



C 2330



Per le sue prestazioni questo modello di macchina soddisfa sicuramente il maggior numero di richieste provenienti da attività di servizi e supporti alle imprese.

Essa viene prodotta in 4 versioni con una vasta gamma di accessori proprio per rispondere a tutte le esigenze di mercato.

La sua grande diffusione è dovuta ad uno spiccato rapporto peso-potenza-braccio e per il suo ingombro limitato nonostante la dotazione di serie del bilanciante.

Costruita secondo le indicazioni dell'ultima generazione, le sue prestazioni sono evidenziate da una velocità operativa molto accentuata.

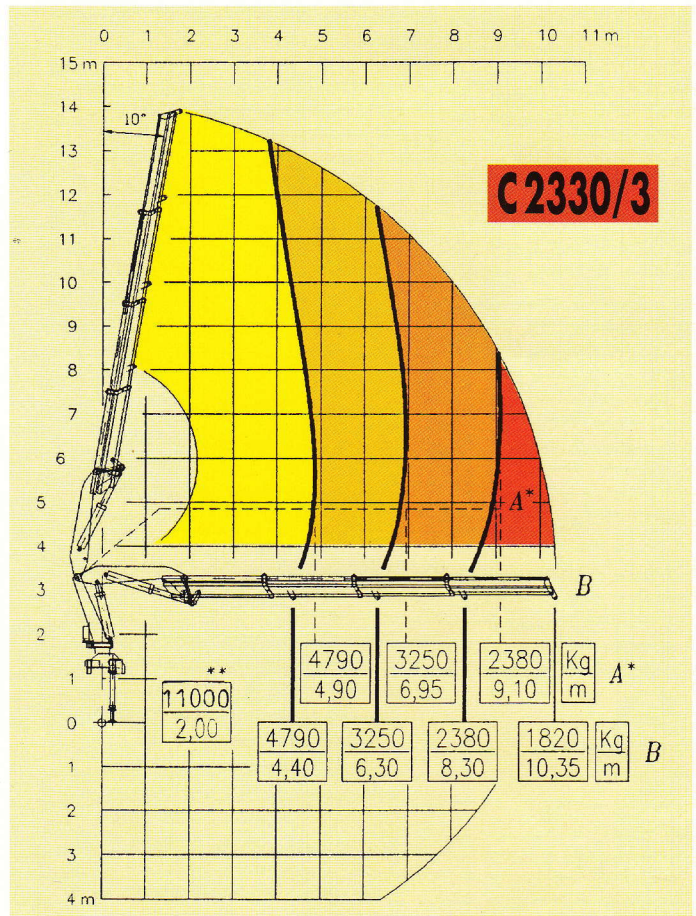
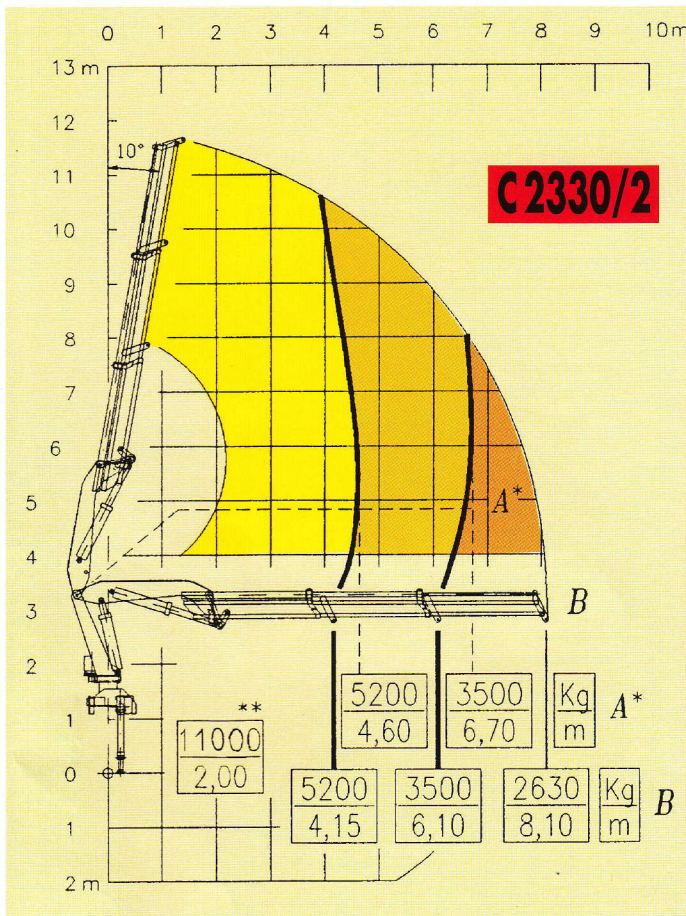


The performance of this machine model definitely meets the needs of most service sector operators and back-up for industrial activities.

It is produced in 4 versions with a wide range of accessories to respond to all the market's requirements.

Its outstanding success is due to the excellent weight-power-range ratio and its compact size, even though the equalizer is fitted as standard.

Constructed with latest-generation features, its performance is aided by very high operating speed.



C 2330 / 2 / 3 / 3P / 4

CARATTERISTICHE TECNICHE • TECHNICAL FEATURES • DONNEES TECHNIQUES • TECHNISCHE DATEN • DATOS TECNICOS DIN 15018-H1B3

Capacità di sollevamento Lifting capacity Capacité de levage Hubvermögen Momento de elevación	kNm / t-m 221 / 21,7 214 / 21 210 / 20,6 224 / 22	lbs.ft 156.956 151.893 149.000 159.126	Angolo di rotazione Rotation Rotation Schwenkbereich Angulo de giro	600 600	Portata della pompa Pump capacity Débit de la pompe Erforderliche Puppenleistung Caudal recomendado	l/min. 60	gal/min. 15,85
Allargamento stabiliz. std. Crane stabilizers' spread Ecartement stabilisateurs Abstützbreite Anchura de apoyo	m 4,40 5,45	ft 14' 38" 17' 10"	Coppia di rotazione Rotation torque Couple de rotation Drehmoment Momento de giro	23 kNm 18.617 lbs.ft	Capacità serbatoio olio Oil tank capacity Capacité du réservoir de l'huile Fassungsvermögen des Öltanks Deposito de aceite	l 190	gals 50,2
Altezza al gancho Hook height Hauteur sous crochet Kranhaken Höhe Altura del gancho	m 2,185 1,976 1,976 3,653	ft 7' 2" 6' 6" 6' 6" 11' 12"	Pressione d'esercizio Working pressure Pression d'utilisation Betriebsdruck Presion de trabajo	30,5 MPa 4.338 psi	Peso della gru Crane weight Poids de la grue Kranngewicht Peso grua	kg 2.760 2.970 3.100 3.200	lbs 6.084 6.547 6.834 7.054

* Portate con braccio principale leggermente inclinato sopra l'orizzontale - Capacities with main boom slightly sloped over the horizontal line - Tragfähigkeiten mit dem Hauptarm leicht auf der Waagerechten richtung gebogen - Portées avec bras principal légèrement penché sur l'horizontale - Potencias con brazo principal ligeramente inclinado sobre la horizontal.

** Portata teorica di progetto - Theoretical projected capacity - Theoretische Planungstechnische Tragfähigkeit - Portée théorique de projet - Capacidad teorica de proyecto.

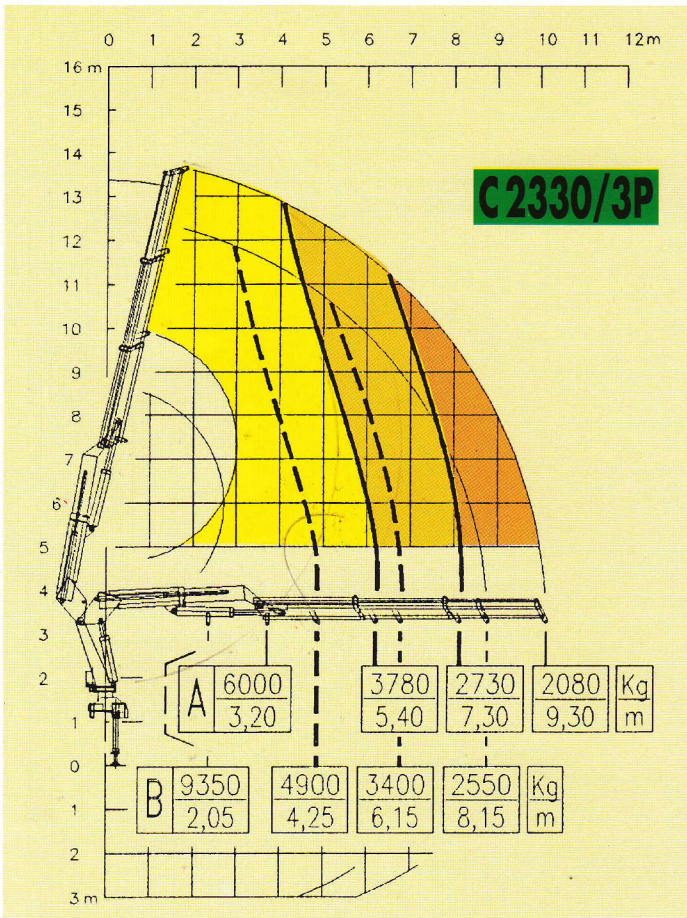


Aufgrund seiner Leistungen ist dieses Modell mit Sicherheit die ideale Lösung für die meisten Anfragen, die aus dem Bereich des Service- und Transportunternehmens kommen.

Dieses Modell wird in 4 Ausführungen mit einer reichen Auswahl an Zubehör angeboten, um allen Anforderungen des Marktes Rechnung zu tragen.

Die große Nachfrage nach diesem Modell ist auf das optimale Verhältnis zwischen Gewicht, Leistung und Ausladung zurückzuführen, sowie auf den trotz der serienmäßigen Ausstattung mit Pendelbalken Platzbedarf.

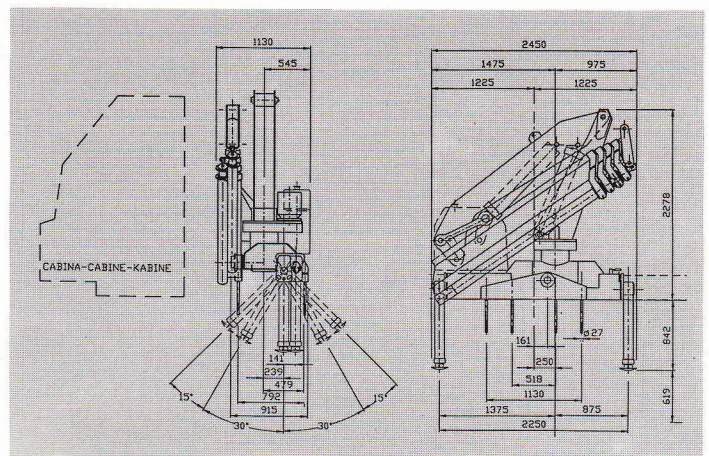
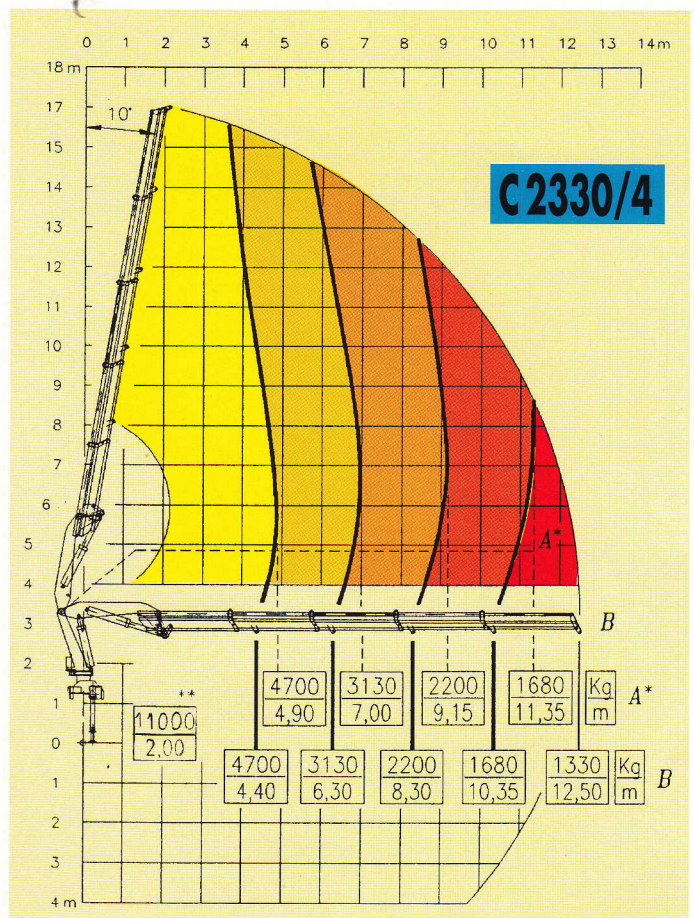
Die Leistungen dieser dem neuesten Stand der Technik entsprechenden Maschine werden auch durch ihre hohe Arbeitsgeschwindigkeit unterstrichen.



Par ses prestations, ce modèle de grue satisfait pleinement toutes les exigences du marché, par ses versions multiples et sa vaste gamme d'accessoires disponibles.

Sa grande diffusion est due à un remarquable rapport poids-performances, ainsi qu'à son encombrement restreint, malgré la dotation en série du balancier.

Construite suivant les indications de la dernière génération ses prestations sont mises en évidence par une rapidité opérationnelle très accentuée.





Por sus prestaciones, este modelo de máquina ciertamente satisface un gran número de pedidos, provenientes de actividades de servicios y de soporte a las empresas.

Es producida en 4 versiones, con una vasta gama de accesorios que le permite dar respuesta a todos los requerimientos del mercado.

Su grande difusión se debe a una adecuada relación peso-potencia-alcance del brazo y a sus limitadas dimensiones, no obstante el balancín forme parte de la dotación de serie.

Sus características constructivas son aquéllas de la última generación y sus prestaciones se caracterizan por una elevada velocidad operativa.

C2330/2

1960	1560	1200	990	Kg
10,10	12,10	14,10	16,10	m

OPTIONAL *



PORTATE CON GANCIO

590	330	Kg
16,00	17,80	m

1440	1190	1010	Kg
10,65	12,30	14,05	m

OPTIONAL *

C2330/3

1430	1160	920	600	Kg
12,35	14,35	16,35	18,35	m

OPTIONAL *



PORTATE CON GANCIO

590	460	Kg
18,40	20,40	m

1100	920	790	Kg
12,95	14,85	16,40	m

OPTIONAL *

230	Kg
21,55	m

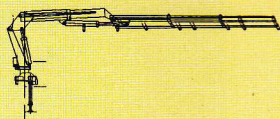
OPTIONAL *

980	790	670	550	470	Kg
12,90	14,45	16,05	17,75	19,55	m

C2330/3P

A	1600	1330	1100	940	Kg
	11,35	13,30	15,20	17,10	m
B	1950	1550	1250	970	Kg
	10,20	12,10	14,05	15,95	m

OPTIONAL *



PORTATE CON GANCIO

A	580	320	Kg
	17,20	19,05	m
B	580	320	Kg
	16,05	17,90	m

A	1130	950	830	Kg
	11,90	13,55	15,30	m
B	1430	1180	1000	Kg
	10,75	12,40	14,15	m

OPTIONAL *

C2330/4

1170	870	600	Kg
14,50	16,50	18,50	m

OPTIONAL *



PORTATE CON GANCIO

390	300	Kg
20,55	22,55	m

750	630	520	Kg
15,05	16,70	18,55	m

OPTIONAL *

230	Kg
23,70	m

OPTIONAL *

630	530	430	350	300	Kg
15,05	16,55	18,20	19,90	21,70	m



I dati tecnici sono forniti a puro titolo indicativo.
Technical features are not binding.
Données techniques sont fournies sans aucun engagement.
Technische Daten sind nicht verbindlich.
Datos técnicos indicativos.



NUOVA COPMA spa
via Emilia Levante, 233 - 48014 CASTELBOLOGNESE (Ra) Italy
Tel. 0546/656031 • Fax 656205 • Telex 550231

TELFORD FIFTY-FIVE ENTERPRISES

QUARRY ROAD, P.O. BOX 55

TELFORD, PA 18969-0055

(215) 723-6771

FAX: (215) 723-0853