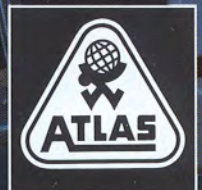


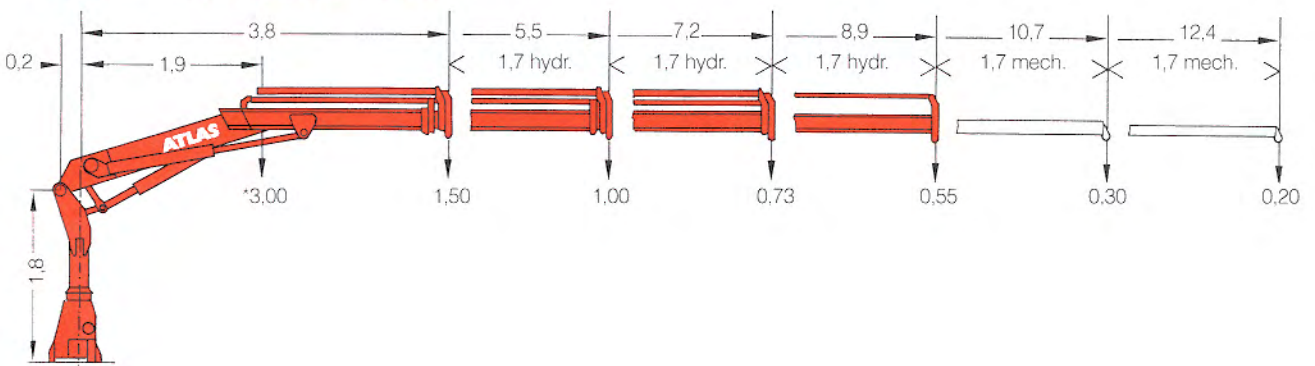
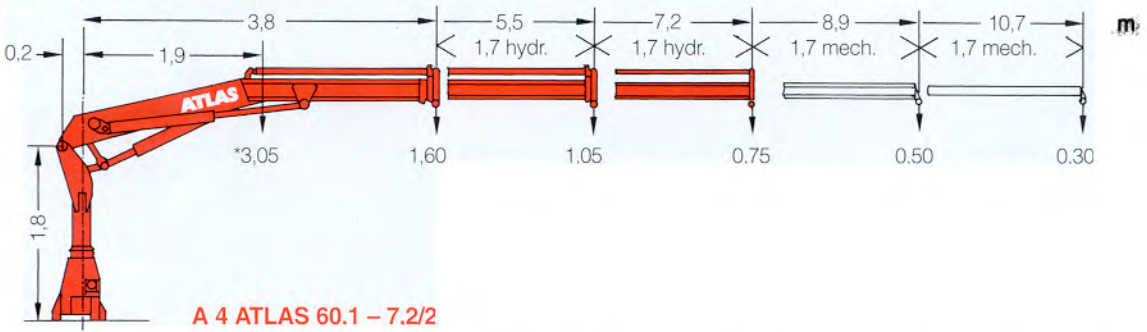
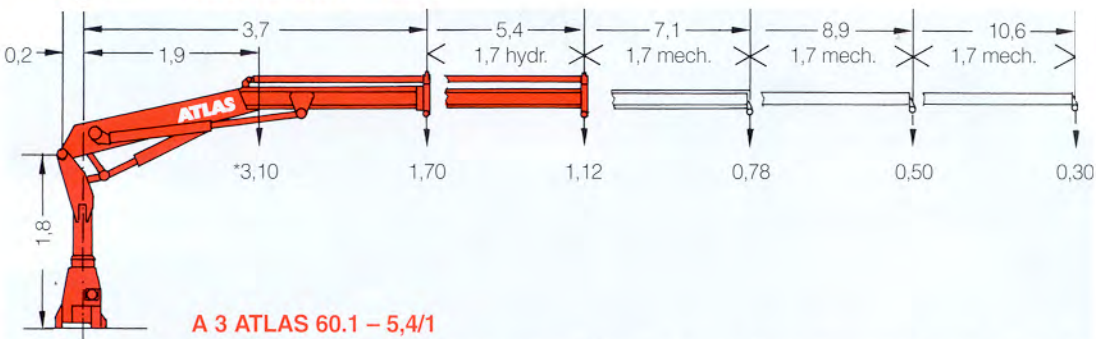
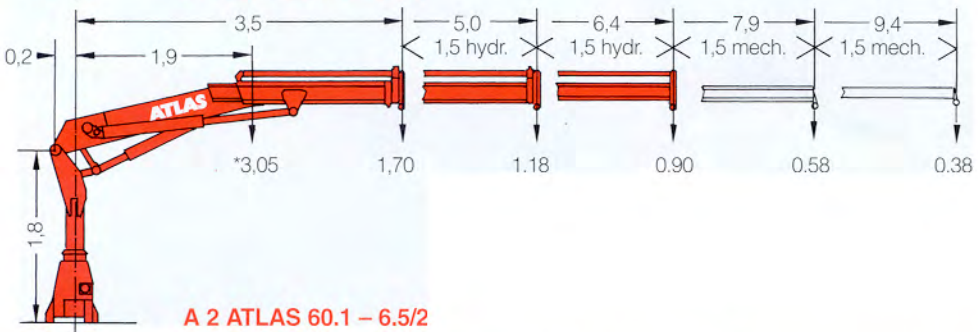
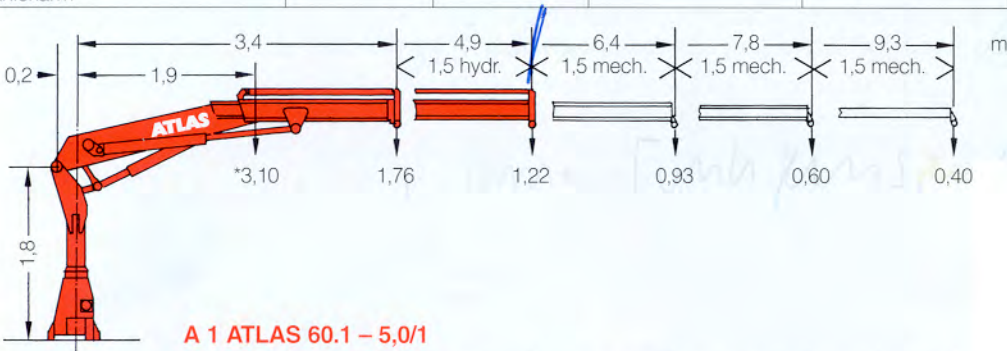
ATLAS 60.1





Technische Daten

	Hubmoment	Hydraulische Reichweiten	mit mechanischen Verlängerungen	Eigengewicht des Standardkranes	
Grundgerät A 1 mit 1 x hydr. auschiebbarem Knickarm	60,4 kNm	5,0 m	9,4 m	ca. 800 kg	Grundgerät A 4 mit 2 x hydr. auschiebbarem Knickarm
Grundgerät A 2 mit 2 x hydr. auschiebbarem Knickarm	59,7 kNm	6,5 m	9,5 m	ca. 860 kg	Grundgerät A 5 mit 3 x hydr. auschiebbarem Knickarm
Grundgerät A 3 mit 1 x hydr. auschiebbarem Knickarm	62,6 kNm	5,4 m	10,7 m	ca. 830 kg	Angaben der Falkrane bei 15° bis 20° Für Baggereinsatz und stationäre Montage



Der ATLAS 60.1 ist ein vielseitig verwendbarer Kran, der für den schnellen, rationellen Güterumschlag mit Lasthaken sowie auch mit Greifer oder anderem hydraulischem Zubehör eingesetzt werden kann.

Das Konzept ist nach dem Muster der neuen ATLAS-Krangeneration aus hochfesten Materialien. Modernste Fertigungsmethoden garantieren Qualität, mehr Leistung, Sicherheit und eine lange Lebensdauer.

Der ATLAS 60.1 mit seinen geringen Aufbaummaßen und dem niedrigen Leistungsgewicht kann somit auf LKW ab 7,49 t aufgebaut werden.

Eine Standardabstützweite von 3,2 m oder erweitert auf 4,4 m bzw. 5,6 m mit hydraulischen Abstützungen und direkt angeflanschten Rückschlagventilen sorgt im Kranbetrieb für die erforderliche Standsicherheit.

Durch eine spezielle Hubzylinderkinematik mit Umlenkgestänge hat der ATLAS 60.1 einen vergrößerten Leistungs- und Anwendungsbereich. Der Arbeitsbereich mit schweren Lasten vergrößert sich dadurch erheblich.

Verschiedene Knickarme aus einem Sechskantprofil, die bis zu 3 x hydraulisch ausschieben, ergeben eine große Ausladung. Zusätzliche mechanische Verlängerungen vergrößern den Anwendungsbereich.

Das Sechskantprofil der Schubstücke hat eine exakte Führung in allen Bewegungsrichtungen. Dem System in Material und Ausführung angepaßte Gleitstücke haben eine hohe Gleitfähigkeit, geringere Reibwerte, weniger Verschleiß, lange Lebensdauer und somit auch geringere Wartungskosten.

Der Kransockel hat als Säulenlagerung Hochleistungslager aus Metall und ist mit einem direkt wirkenden Schwenkwerk ausgerüstet. Von außen justierbare Druck-Gleitlager gewährleisten ein minimales Flankenspiel in der Verzahnung des Schwenkantriebes. Über eine zentrale Schmierstelle werden die Lager und Gleitstellen wartungsfreundlich und sicher versorgt.

Der ATLAS 60.1 kann von zwei Seiten feinfühlig bedient werden. Der Steuerblock ist in einer platzsparenden, stehenden Anordnung und mit ergonomischen Steuerhebeln ausgerüstet.

Der ATLAS 60.1 ist mit dem ATLAS-SLC-System ausgerüstet und bietet damit mehr Sicherheit für Bediener, Last, Kran und Fahrzeug.

Mit dem „intelligenten“ SLC-System sind alle lastmomentvergrößernde Bewegungen unabhängig von der Armstellung immer unter Kontrolle und werden, falls erforderlich, automatisch abgeschaltet.

Eine weitere Anzahl von Sicherheitseinrichtungen wie:

Vorgesteuerte Lasthalteventile an den Hub-, Knick- und Schubzylindern mit Leitungsbruchsicherungen und Sekundärabsicherungen sind direkt an den Zylindern angeflanscht.

Primärabsicherung

Drossel- und Nachsaugventile sowie eine Folgesteuerung für die Schubzylinder im Knickarm in Verbindung mit einem modernen Hydrauliksystem sorgt dafür, daß ATLAS-Krane in jeder Position Lasten sicher bewegen.

Alle ATLAS-Krane sind ausgelegt nach der DIN 15018 und der DAST-Richtlinie 011, sie erfüllen die Vorschriften des Gerätesicherheitsgesetzes, entsprechen der EG-Maschinenrichtlinie und sind mit dem CE-Zeichen gekennzeichnet.

Hinter dem ATLAS 60.1 steht der umfassende ATLAS-Service, das heißt das engmaschige Netz der ATLAS-Kundendienststationen und die schnelle Ersatzteilversorgung.

ATLAS 60.1, das kompakte Gerät für den Unimogaufbau



60 kNm (6 mt) mit dem „intelligenten“ **SL-SYSTEM**

ATLAS 60.1 mit Mehrschalengreifer



ATLAS 60.1
Laden direkt
vor der Säule



ATLAS 60.1, ein vielseitig einsetzbarer Kran



ATLAS 60.1 – ein LKW-Ladekran der Größenklasse

ATLAS 60.1 mit mech. Verlängerung im Lasthakenbetrieb



ATLAS 60.1, zweimal hydr. ausschiebbar, im Greifereinsatz



ATLAS 60.1, sehr kurze Ablagelänge, mit angebautem Greifer



ATLAS 60.1

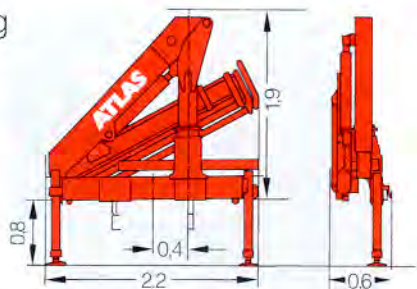
ein LKW-Ladekran der Größenklasse 60 kNm (6 mt)

Hubmoment	Hydraulische Reichweiten	mit mechanischen Verlängerungen	Eigengewicht des Standardkranes
	7,2 m	10,7 m	ca. 920 kg
	9,0 m	12,5 m	ca. 990 kg

* Hubarmstellung. Maße in „m“, Traglasten in t. In der Tabelle ist der Betriebsdruck zu reduzieren.

Betriebsdruck B 3	max. 270 bar
Empfohlene Pumpenfördermenge	30 l/min
Schwenkbereich	390 Grad
Abstützweite Standard	3,2 m
Abstützweite erweitert	5,6 m
Platzbedarf in Transportstellung:	
Grundgerät A 1 bis A 5	min. 0,6 x 2,2 m
Zyl.-Abstützungen mit seitlichem Ausschub, Standard	ca. 120-175 kg
Abstützungen in Vierkantprofil mit separaten Abstützzy lindern und seitlichem Ausschub	ca. 120-220 kg
Ölbehälter und Ölfüllung	ca. 60 kg

Fahrstellung

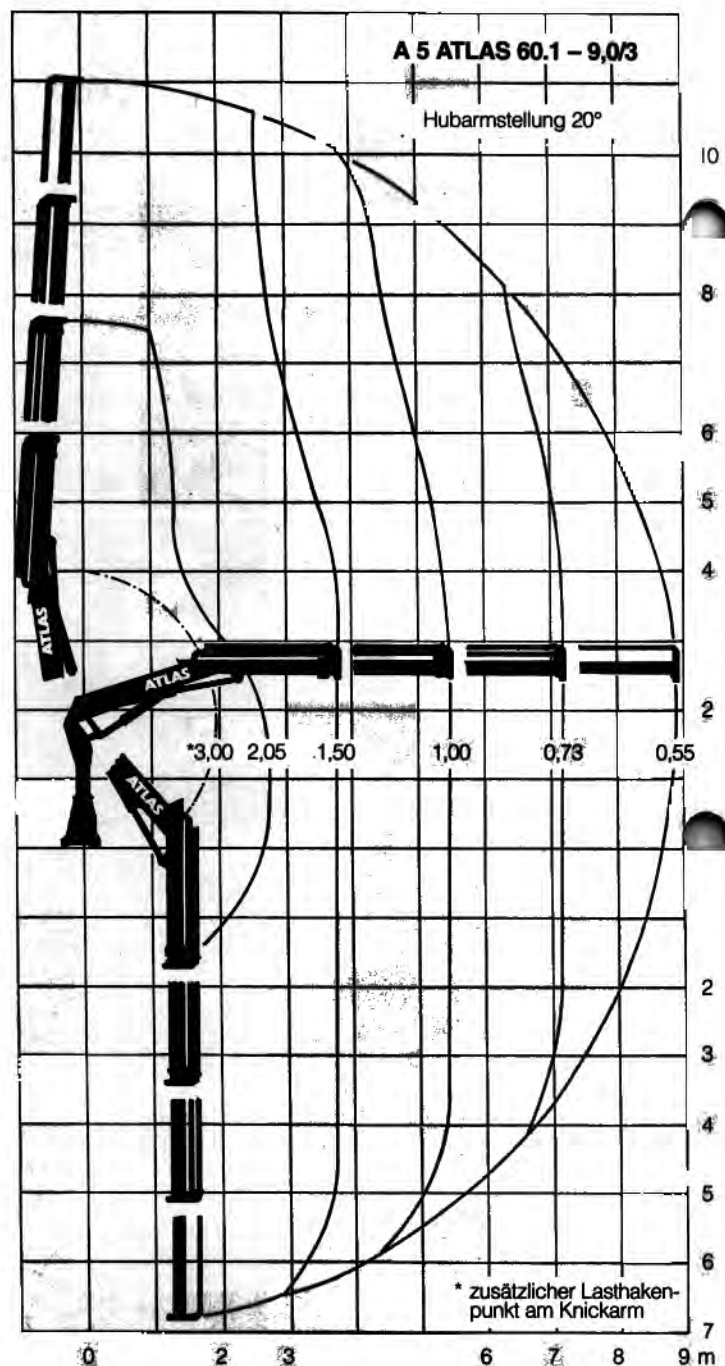


Der ATLAS 60.1 ist eine Krangröße mit einem besonderen Konzept für Konstruktion und Sicherheit.

ATLAS-Faltkrane 60.1 haben eine spezielle Hubzylinderkinematik mit Umlenkgestänge und verfügen so über einen vergrößerten Leistungs- und Anwendungsbereich.

Der Arbeitsbereich mit schweren Lasten vergrößert sich erheblich.

Mit dem ATLAS-SLC-System erreichen diese Krane in allen Positionen die geforderte Sicherheit.



Konstruktionsänderungen vorbehalten. Angaben unverbindlich. Geräte sind konform mit neuen europäischen Sicherheits-Richtlinien



ATLAS WEYHAUSEN

ATLAS WEYHAUSEN GMBH · MASCHINENFABRIK
Postfach 18 44 · D-27747 Delmenhorst
Stedinger Str. 324 · D-27751 Delmenhorst
Telefon (0 42 21) 49 10 · Telefax (0 42 21) 49 12 13