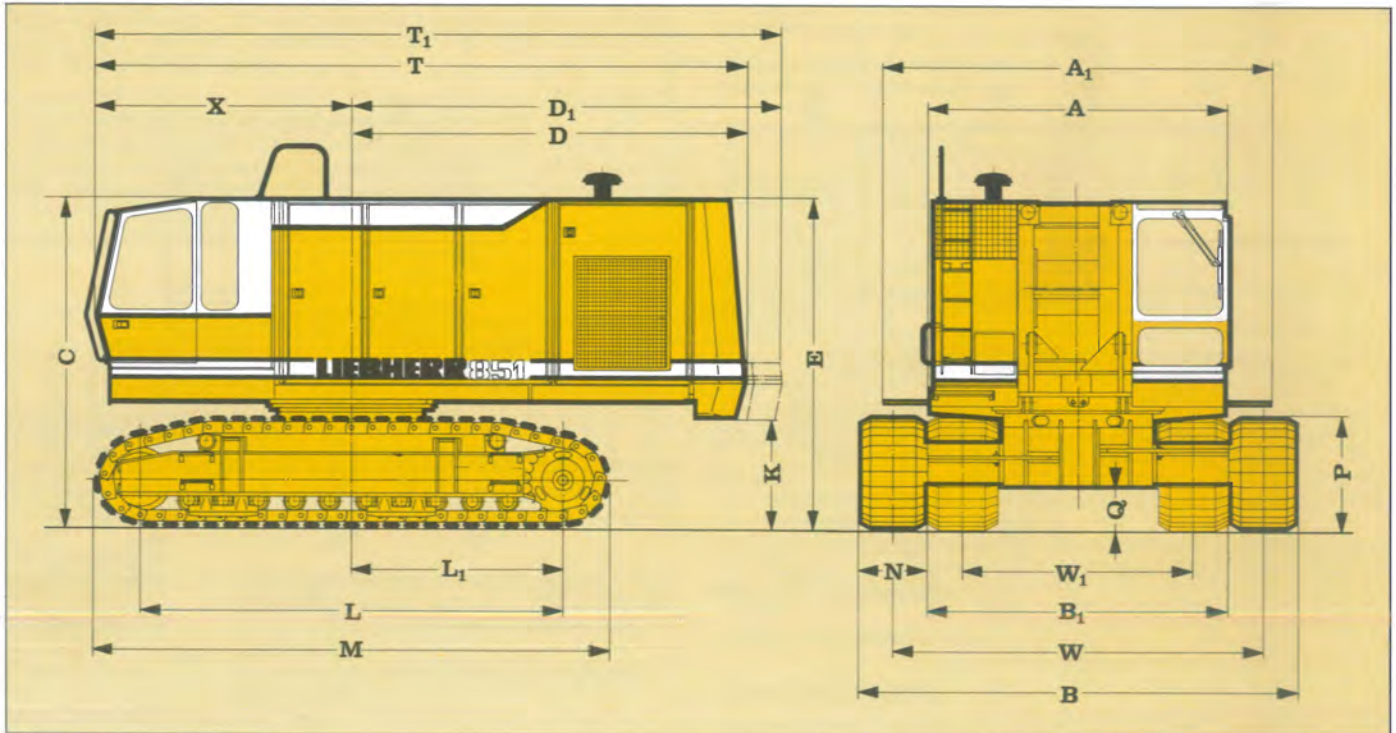


Seilbagger

Grundgerät mit Standard - Unterwagen



Abmessungen

	mm		mm
A	3000	M	5180
A ₁	3930	P	1155
C	3330	Q	410
D	3950	T	6555
D ₁	4015	T ₁	6915
D ₁	4310	X	2550
D ₁	4370		
E	3330	N	700 800 900 1000
K	1110	W ₁	2300 2600 2600 2600
L	4200	W	3700 3700 3700 3700
L ₁	2100	B ₁	3000 3400 3500 3600
		B	4400 4500 4600 4700

Lieferumfang

- Grundgerät ohne Bodenplatten
- Bodenplattenvarianten

700 mm Flachbodenplatten	913837314
800 mm Flachbodenplatten	9536311
900 mm Flachbodenplatten	9536312
1000 mm Flachbodenplatten	9536313
700 mm 3-Steg-Bodenplatten	914045814
800 mm 3-Steg-Bodenplatten	9536314
900 mm 3-Steg-Bodenplatten	9536315
1000 mm 3-Steg-Bodenplatten	9536316

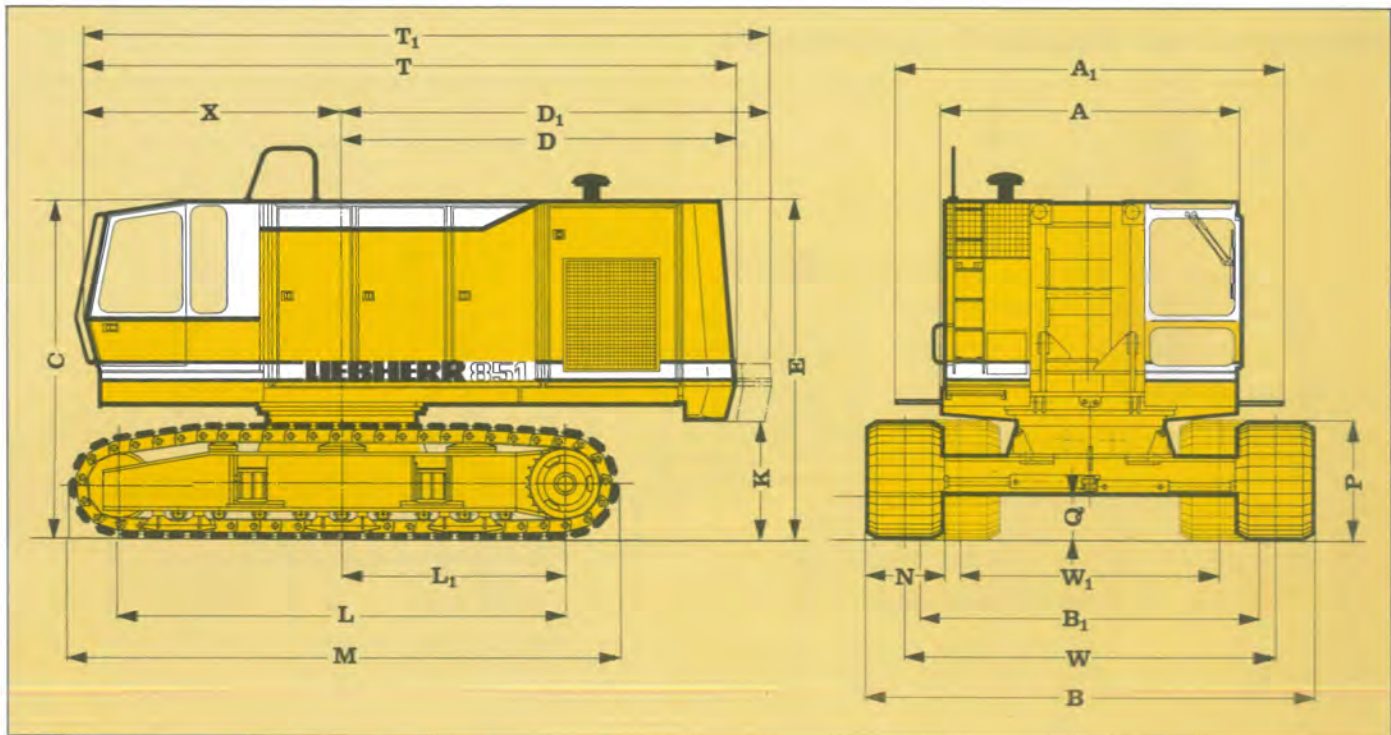
Ident-Nr.

Dienstgewicht und Bodenbelastung

Die Dienstgewichte beinhalten das Grundgerät mit B6-Laufwerk, 2 Hauptwinden und 11 m Rohrausleger, bestehend aus Aufrichtmast, Auslegeranlenkstück (4 m), Auslegerkopfstück (6,5 m), Auslegerkopf (0,5 m) und 10,9 t Ballast.

mit 700 mm Flachbodenplatten:	53,6 t - 0,84 kg/cm ²
mit 800 mm Flachbodenplatten:	54,1 t - 0,74 kg/cm ²
mit 900 mm Flachbodenplatten:	54,5 t - 0,67 kg/cm ²
mit 1000 mm Flachbodenplatten:	55,1 t - 0,60 kg/cm ²
mit 700 mm 3-Steg-Bodenplatten:	53,9 t - 0,85 kg/cm ²
mit 800 mm 3-Steg-Bodenplatten:	54,5 t - 0,75 kg/cm ²
mit 900 mm 3-Steg-Bodenplatten:	54,9 t - 0,67 kg/cm ²
mit 1000 mm 3-Steg-Bodenplatten:	55,8 t - 0,61 kg/cm ²

Grundgerät mit HD-Unterwagen



Abmessungen

	mm		mm
A	3000	M	5520
A ₁	3930	P	1159
C	3400	Q	423
D	3950	T	6500
D ₁	4015	T ₁	6860
D ₁	4310	X	2550
E	4370	N	700 800 900 1000
E	3400	W ₁	2600 2600 2700 2800
K	1180	W	3700 3700 3700 3700
L	4480	B ₁	3400 3400 3600 3800
L ₁	2240	B	4400 4500 4600 4700

Lieferumfang

- Grundgerät ohne Bodenplatten
- Bodenplattenvarianten

	Ident.-Nr.
700 mm Flachbodenplatten	913977614
800 mm Flachbodenplatten	913462314
900 mm Flachbodenplatten	913977714
1000 mm Flachbodenplatten	913808114
700 mm 3-Steg-Bodenplatten	914040214
800 mm 3-Steg-Bodenplatten	914040314
900 mm 3-Steg-Bodenplatten	914245214
1000 mm 3-Steg-Bodenplatten	913608414

Dienstgewicht und Bodenbelastung

Die Dienstgewichte beinhalten das Grundgerät mit B7-Laufwerk, 2 Hauptwinden und 11 m Rohrausleger, bestehend aus Aufrichtmast, Auslegeranlenkstück (4 m), Auslegerkopfstück (6,5 m), Auslegerkopf (0,5 m) und 10,9 t Ballast.

mit 700 mm Flachbodenplatten:	57,5 t - 0,84 kg/cm ²
mit 800 mm Flachbodenplatten:	58,0 t - 0,75 kg/cm ²
mit 900 mm Flachbodenplatten:	58,7 t - 0,67 kg/cm ²
mit 1000 mm Flachbodenplatten:	59,2 t - 0,61 kg/cm ²
mit 700 mm 3-Steg-Bodenplatten:	57,3 t - 0,84 kg/cm ²
mit 800 mm 3-Steg-Bodenplatten:	57,9 t - 0,75 kg/cm ²
mit 900 mm 3-Steg-Bodenplatten:	58,6 t - 0,67 kg/cm ²
mit 1000 mm 3-Steg-Bodenplatten:	59,2 t - 0,61 kg/cm ²

Motor

Wassergekühlter 8-Zylinder-Mercedes-Benz-V-Dieselmotor Typ OM 423. Leistung nach DIN 6270 B: 195 kW (265 PS) bei 2100¹/min.

Auf Wunsch:

Wassergekühlter 10-Zylinder-Mercedes-Benz-V-Dieselmotor Typ OM 423. Leistung nach DIN 6270 B: 242 kW (329 PS) bei 2100¹/min.

Kraftstofftankinhalt: 640 l, kontinuierliche Kraftstoffniveauanzeige mit Reserveangabe bei ca. 40 l.

Trockenluftfilter mit Vorabscheidung, Haupt- und Sicherheitselement. Drehstromlichtmaschine 28 V, 95 A, staub- und wassergeschützt, zur Speisung der 24 V-Elektroanlage mit 2 Hochleistungs-Kaltstartbatterien. (Großzügig dimensionierter Wasserkühler)

Hydraulikanlage

Pumpenverteilergetriebe mit direkt angeflanschten Schrägscheibenverstellpumpen für die Hauptantriebe und Zahnradpumpen für die Kühlung, Steuerung, Einspeisung.

Hauptantriebe

Winde 1 und 2 : Schrägscheibenverstellpumpe mit je 303 l/min, umschaltbar auf Fahrwerk.

Schwenkwerk : Schrägscheibenverstellpumpe mit 218 l/min.

Einziehwerk : Schrägscheibenverstellpumpe mit 218 l/min.

Max. Arbeitsdruck : 310 bar.

Grenzlastregelung und verlustarme Druckbegrenzung im geschlossenen Hydraulik-Kreislauf. Ölkühler mit thermostatisch geregelter Durchflußmenge.

Hydrauliktankinhalt: ca. 325 l, vergrößerter Hydrauliktank für Anbaugeräte.

Auf Wunsch:

Einziehwerkspumpe mit 218 l/min für zweites Schwenkwerk. Zusatzhydraulik für Anbaugeräte mit Hydrauliktankinhalt 860 l.

Steuerung

Einhebel-Kreuzschaltung für Schwenkwerk und Einziehwerk; Doppel-T-Schalter für Winde 1 und 2 bzw. Fahrwerk. Elektro-hydraulische, stufenlose Proportionalsteuerung der Arbeits- und Fahrbewegungen. Die elektrischen Steuerimpulse werden im Elektronikeil der Steuerung für die Hydraulik aufbereitet.

Das Standardgerät ist elektrisch so ausgerüstet, daß Sonderprogramme jederzeit auf einfache Weise nachgerüstet werden können.

Serienmäßig:

Umschaltung von Kran- auf Baggerbetrieb - Freifall (gesichert/ungesichert).

Schwenkwerksfreilauf bei Baggerbetrieb.

Auf Wunsch Sonderprogramme:

- Kranbetrieb mit Lastmomentbegrenzung, Spitzensender, Seilzugbegrenzung
- Schlitzwandgreiferbetrieb mit kraftschüssigem Senken
- Schleppschaufelbetrieb mit Interlock
- Anbau von Ramm- und Drehbohrreinrichtungen sowie Verrohrungsmaschinen.

Winde 1 und 2

Winden mit Freifalleinrichtung, bestehend aus: Ölmotor, innenliegendem Planetengetriebe, federbelasteter und hydraulisch lüftbarer Lamellenbremse. Hydraulisch betätigte Bandbremse und Bandkupplung für die Freifalleinrichtung. Freifallüberwachung mittels einstellbarem Drehzahlwächter.

Folgende Winden stehen wahlweise zur Verfügung:

	12 t	16 t	20 t
- Seilzug (Nennlast)	120 kN	160 kN	200 kN
- Seildurchmesser	24 mm	26 mm	30 mm
- Seiltrommeldurchmesser	500 mm	550 mm	640 mm
- Seilgeschwindigkeit in der ersten Lage:			
- Leerhaken m/min	0-102	0-80	0-78
- Last bei t/m/min	5,1/0-94	6,8/0-68	8,4/0-48
- Nennlast m/min	0-47	0-34	0-24

Auf Wunsch:

Hilfswinde 50 kN (5 t)

Kranwinde 120 kN (12 t) - ohne Kupplung, mit Lamellenbremse.

Schwenkwerk

Axialkolbenmotor, Planetengetriebe, federbelastete hydraulisch lüftbare Lamellenbremse, Drehwerksritzel, dreireihiger Rollendrehkranz.

Drehgeschwindigkeit 0 - 3,7¹/min. stufenlos regelbar über ein Feinschwenkwerk mit 3 Geschwindigkeitsbereichen über Vorwahlschalter.

Auf Wunsch:

zweites Schwenkwerk

Einziehwerk

Zwillingstrommel mit innenliegendem Planetengetriebe, Axialkolbenmotor und hydraulisch lüftbarer Lamellenbremse. Max. Seilzug 2 x 50 kN (2 x 5 t).

Seildurchmesser 18 mm, Seilgeschwindigkeit 0-46 m/min.

Auf Wunsch:

Vorwahlschalter für 2 Geschwindigkeitsbereiche.

Ballastbeeinrichtung am Einziehwerk.

Oberwagen

Verwindungssteife Schweißkonstruktion, Antriebseinheit mit Antriebsmotor, Verteilergetriebe und Hydraulikpumpen auf einem Rahmen montiert, dieser ist mittels 4 Bolzen am Oberwagen befestigt.

Grundballast 10,9 t für Standardausführung.

Auf Wunsch:

Zusatzballast 2,4 t für Standardausführung oder 6,6 t für HD-Ausführung.

Unterwagen

Verwindungssteife Schweißkonstruktion. Raupenfahrwerke mit hydr. Spurverstellung für Transport/Einsatzstellung. Fahrwerksantrieb mit Axialkolbenmotor, hydraulisch lüftbare Lamellenbremse, Planetengetriebe, wartungsfreiem Laufwerk, hydraulische Kettenspannung, Flach- oder 3-Steg-Bodenplatten. Steigfähigkeit 30%. Wahlweise in Standardausführung mit Fahrgeschwindigkeit 0 bis 2,2 km/h oder HD-Ausführung mit Fahrgeschwindigkeit 0 bis 1,9 km/h.

Arbeitsausrüstung

Rohrausleger 11 - 44 m

Winkelausleger 12 - 27 m

(Weitere Auslegerlängen auf Anfrage).

Schürfkübel-, Greifer-, Kranausrüstung.

Ramm- und Drehbohrreinrichtungen sowie Verrohrungsmaschinen. Winde 1 und 2 ohne Freifall für reinen Kranbetrieb, oder 4-Seilgreifer.

Schürfkübel-Ausrüstung

HS 851

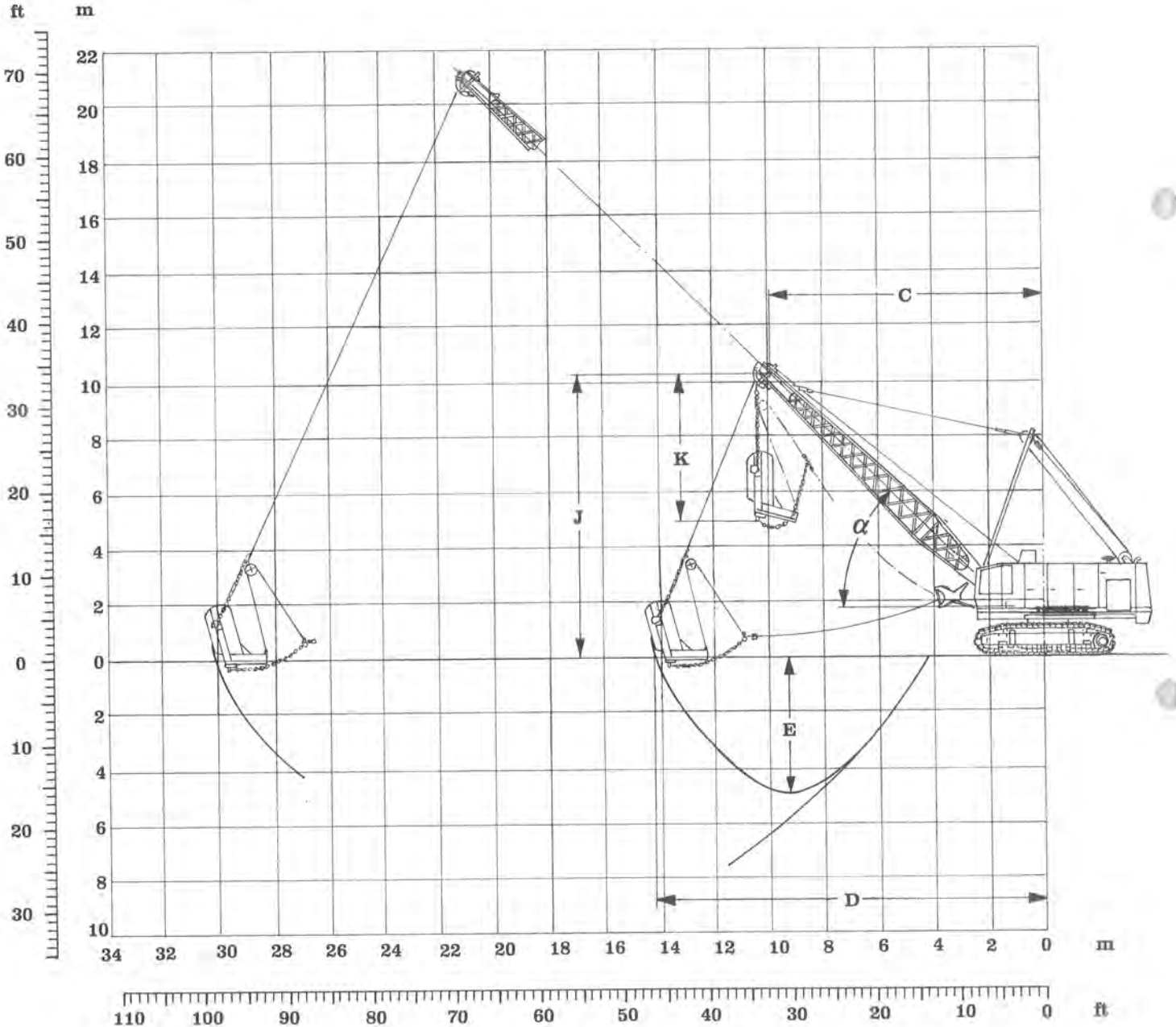
Lieferumfang:

- Grundgerät mit entsprechenden Bodenplatten
- Zusatzballast 2,4 t
- Zweites Schwenkwerk mit Schwenkwerksfreilauf
- Aufrichtmast
- Anlenkstück
- Winkelauslegerzwischenstück 3 m
- Winkelauslegerzwischenstück 6 m

Ident-Nr.

9532199
9532969
9532700
9531998
9533422
9533423

- Halteseile entsprechend Auslegerlänge
- Hauptwinden nach Bedarf
- Auslegerkopf je nach Winden
- Grabseilführung je nach Winde
- Beseilung nach Bedarf
- Schürfkübel nach Bedarf



Grabkurve

- C = Ausladung/Ausschüttweite
- D = Größte Grabweite = ca. $C + 1/3$ bis $1/2 J - K$
- E = Grabtiefe = ca. 40-50% von C
- J = Planum bis Mitte Auslegerkopfrolle
- K = Länge des Schürfkübels (nach Angaben des Herstellers)

Schürfkübel-Ausrüstung

HS 851

Auslegerlängen: 12 m - 27 m

Ballast: 13,3 t

Standard-Unterswagen/Breite Spur.

α°	12 m			15 m			18 m			21 m			24 m			27 m		
	C m	J m	t	C m	J m	t	C m	J m	t	C m	J m	t	C m	J m	t	C m	J m	t
45	9,8	10,5	13,3	12,0	12,7	10,0	14,1	14,8	7,7	16,2	16,9	5,9	18,3	19,0	4,8	20,4	21,1	4,0
40	10,5	9,7	12,1	12,8	11,7	9,0	15,1	13,6	6,8	17,4	15,6	5,3	19,7	17,5	4,4	22,0	19,4	3,6
35	11,2	8,9	11,2	13,6	10,7	8,3	16,1	12,4	6,1	18,6	14,1	4,8	21,0	15,8	4,0	23,5	17,5	3,3
30	11,7	8,0	10,4	14,3	9,6	7,6	16,9	11,1	5,7	19,5	12,8	4,6	22,1	14,1	3,7	24,7	15,6	3,1
25	12,2	7,2	9,8	14,9	8,4	7,1	17,7	9,7	5,3	20,4	10,9	4,3	23,1	12,2	3,5	25,8	13,5	2,9
Schürfkübelinhalt																		
cu.yd.	3 1/2			3 1/2			3 1/4			2 1/2			2			1 1/2		
m ³	2,68			2,68			2,48			1,91			1,58			1,15		

Die Traglasten in t überschreiten nicht 75 % der Kipplast

Auslegerlängen: 12 m - 27 m

Ballast: 13,3 t

HD-Unterswagen/Breite Spur.

α°	12 m			15 m			18 m			21 m			24 m			27 m		
	C m	J m	t	C m	J m	t	C m	J m	t	C m	J m	t	C m	J m	t	C m	J m	t
45	9,8	10,6	13,3	12,0	12,8	10,7	14,1	14,9	8,7	16,2	17,0	7,2	18,3	19,1	5,9	20,4	21,2	4,8
40	10,5	9,8	12,8	12,8	11,8	10,3	15,1	13,7	8,1	17,4	15,7	6,5	19,7	17,6	5,3	22,0	19,3	4,3
35	11,2	9,0	12,3	13,6	10,8	9,5	16,1	12,5	7,4	18,6	14,2	5,8	21,0	15,9	4,7	23,5	17,6	3,8
30	11,7	8,1	11,7	14,3	9,7	8,8	16,9	11,2	6,8	19,5	12,9	5,2	22,1	14,2	4,2	24,7	15,7	3,4
25	12,2	7,3	11,0	14,9	8,5	8,2	17,7	9,8	5,8	20,4	11,0	4,6	23,1	12,3	3,7	25,8	13,6	3,0
Schürfkübelinhalt																		
cu.yd.	3 1/2			3 1/2			3 1/2			3 1/4			2 1/2			2		
m ³	2,68			2,68			2,68			2,48			1,91			1,58		

Die Traglasten in t überschreiten nicht 75 % der Kipplast

Greifer-Ausrüstung

HS 851

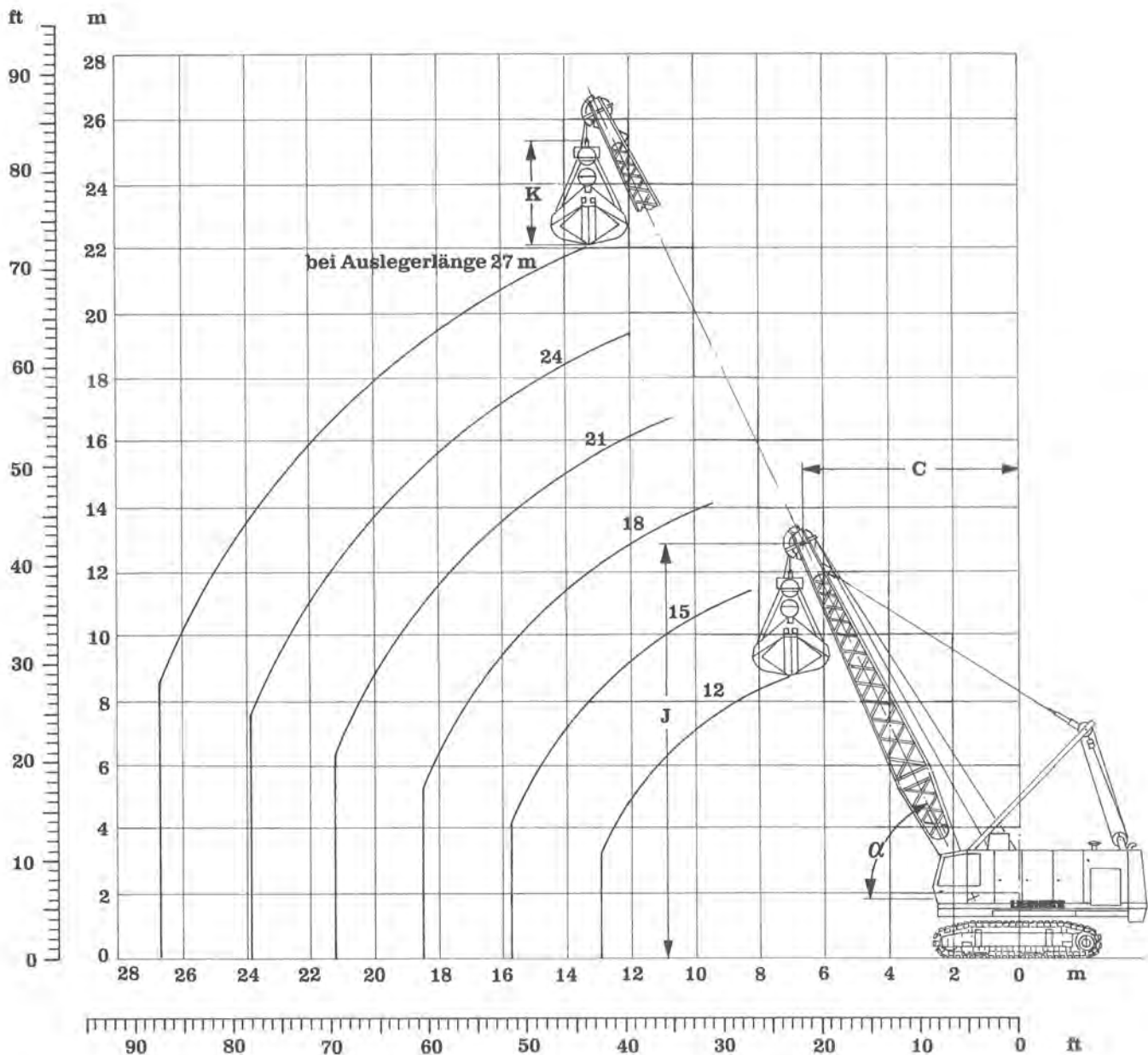
Lieferumfang:

- Grundgerät mit entsprechenden Bodenplatten
- Zusatzballast 2,4 t
- Zweites Schwenkwerk und Schwenkwerksfreilauf
- Aufrichtmast
- Anlenkstück
- Winkelauslegerzwischenstück 3 m
- Winkelauslegerzwischenstück 6 m

Ident-Nr.

9532199
9532969
9532700
9531998
9533422
9533423

- Halteseile entsprechend Auslegerlänge
- Hauptwinden nach Bedarf
- Auslegerkopf je nach Winden
- Beseilung nach Bedarf
- Beruhigungswinde nach Bedarf
- Greifer nach Bedarf
- Lastmomentbegrenzung nach Bedarf
- 4-Seil-Greifer auf Anfrage



Arbeitsbereich:

- C = Ausladung/Ausschüttweite
- J = Planum bis Mitte Auslegerkopffrolle
- K = Länge des Greifers (nach Angaben des Herstellers)

Auslegerlängen: 12 m - 27 m

Ballast: 13,3 t

Standard-Unterwagen/Breite Spur.

α°	12 m			15 m			18 m			21 m			24 m			27 m		
	C m	J m	t	C m	J m	t	C m	J m	t	C m	J m	t	C m	J m	t	C m	J m	t
65	6,4	12,8	12,0	7,7	15,6	12,0	9,0	18,4	10,9	10,2	22,1	9,2	11,5	23,8	7,8	12,8	26,5	6,6
60	7,4	12,4	12,0	8,9	15,0	12,0	10,4	17,6	10,3	11,9	20,2	8,6	13,4	22,8	7,3	14,9	25,4	6,1
55	8,2	12,0	12,0	10,0	14,3	11,8	11,7	16,8	9,7	13,4	19,3	8,1	15,1	21,7	6,4	16,8	24,2	5,2
50	9,1	11,4	12,0	11,0	13,5	10,9	12,9	15,8	8,6	14,9	18,1	6,8	16,8	20,4	5,4	18,7	22,7	4,6
45	9,8	10,6	12,0	12,0	12,7	9,7	14,1	14,8	7,7	16,2	16,9	5,8	18,3	19,0	4,9	20,4	21,1	4,1
40	10,5	9,8	11,6	12,8	11,7	8,8	15,1	13,6	6,8	17,4	15,6	5,3	19,7	17,5	4,4	22,0	19,4	3,6
35	11,2	9,0	10,7	13,6	10,7	8,1	16,1	12,4	6,1	18,6	14,1	4,9	21,0	15,8	4,1	23,5	17,5	3,3
30	11,7	8,1	10,0	14,3	9,6	7,6	16,9	11,1	5,6	19,5	12,6	4,6	22,1	14,1	3,7	24,7	15,6	3,0
25	12,2	7,1	9,5	14,9	8,4	7,1	17,7	9,7	5,4	20,5	10,7	4,4	23,1	12,2	3,5	25,8	13,5	2,7

Die Traglasten in t überschreiten nicht 66,7 % der Kipplast

Maximale Traglast: 12,0 t mit 200 kN (20 t) Winde

9,0 t mit 160 kN (16 t) Winde

7,5 t mit 120 kN (12 t) Winde

Auslegerlängen: 12 m - 27 m

Ballast: 13,3 t

HD-Unterwagen/Breite Spur.

α°	12 m			15 m			18 m			21 m			24 m			27 m		
	C m	J m	t	C m	J m	t	C m	J m	t	C m	J m	t	C m	J m	t	C m	J m	t
65	6,4	12,9	12,0	7,7	15,7	12,0	9,0	18,5	10,9	10,2	22,2	9,2	11,5	23,9	7,8	12,8	26,6	6,6
60	7,4	12,5	12,0	8,9	15,1	12,0	10,4	17,7	10,3	11,9	20,3	8,6	13,4	22,9	7,3	14,9	25,5	6,1
55	8,2	12,1	12,0	10,0	14,4	11,8	11,7	16,9	9,7	13,4	19,4	8,1	15,1	21,8	6,7	16,8	24,3	5,6
50	9,1	11,5	12,0	11,0	13,6	11,2	12,9	15,9	8,9	14,9	18,2	7,3	16,8	20,5	6,0	18,7	22,8	4,9
45	9,8	10,7	12,0	12,0	12,8	10,1	14,1	14,9	8,0	16,2	17,0	6,4	18,3	19,1	5,2	20,4	21,2	4,3
40	10,5	9,9	12,0	12,8	11,8	9,1	15,1	13,7	7,2	17,4	15,7	5,8	19,7	17,6	4,7	22,0	19,5	3,8
35	11,2	9,1	11,1	13,6	10,8	8,4	16,1	12,5	6,6	18,6	14,2	5,3	21,0	15,9	4,3	23,5	17,6	3,4
30	11,7	8,2	10,4	14,3	9,7	7,9	16,9	11,2	6,1	19,5	12,7	4,9	22,1	14,2	3,9	24,7	15,7	3,1
25	12,2	7,2	9,8	14,9	8,5	7,4	17,7	9,8	5,8	20,4	10,8	4,6	23,1	12,3	3,7	25,8	13,6	2,9

Die Traglasten in t überschreiten nicht 66,7 % der Kipplast

Maximale Traglast: 12,0 t mit 200 kN (20 t) Winde

9,0 t mit 160 kN (16 t) Winde

7,5 t mit 120 kN (12 t) Winde

Hubhöhen

mit Schwerlastausleger

HS 851

Lieferumfang:

- Grundgerät mit entsprechenden Bodenplatten
- Zusatzballast nach Bedarf
- Aufrichtmast
- Anlenkstück
- Rohrausleger - Zwischenstück 3 m
- Rohrausleger - Zwischenstück 6 m
- Rohrausleger - Zwischenstück 6,5 m

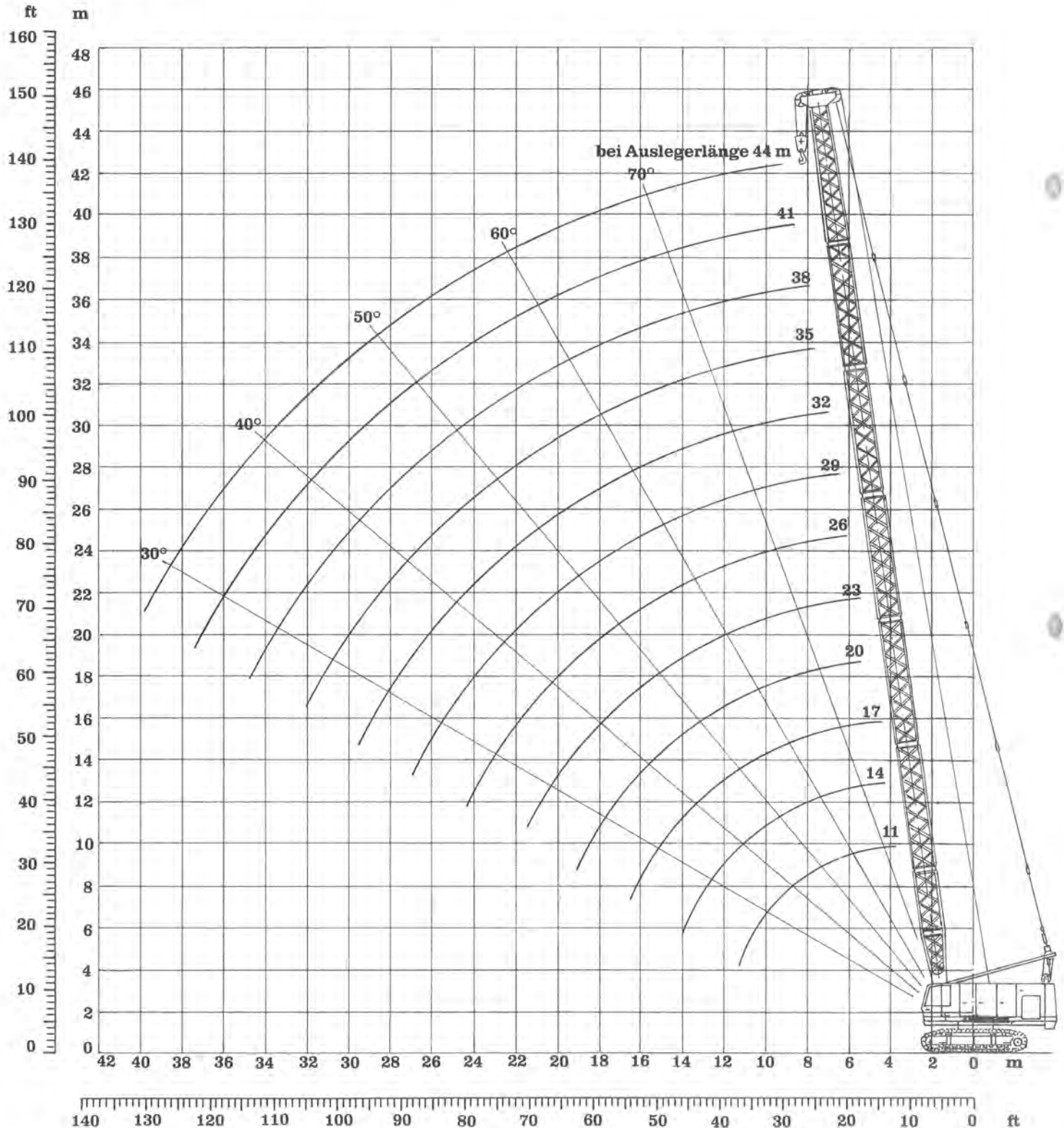
Ident-Nr.

9532700
9531998
9533122
9532202
9532203

- Halteseile entsprechend Auslegerlänge
- Hauptwinden nach Bedarf
- Doppelrollenkopf je nach Winden
- Lastmomentbegrenzung
- Hakenflasche nach Bedarf

Ident-Nr.

9532447



Tragfähigkeit

am Schwerlastausleger

HS 851

**Standard-Unterswagen/Breite Spur.
Ballast: 10,9 t**

Ausladung in m	Auslegerlänge in m											
	11	14	17	20	23	26	29	32	35	38	41	44
4	44,0											
4,5	39,9	39,5										
5	36,2	36,0	35,6									
5,5	30,9	30,8	30,8	30,7								
6	26,9	26,8	26,7	26,6	26,5							
6,5	23,7	23,7	23,6	23,5	23,4	23,3						
7	21,2	21,1	21,1	20,9	20,8	20,7	20,6	20,5				
7,5	19,1	19,1	19,0	18,9	18,7	18,6	18,5	18,4	18,3			
8	17,4	17,3	17,2	17,1	17,0	16,9	16,8	16,6	16,5	16,4		
9	14,7	14,6	14,5	14,4	14,3	14,1	14,0	13,9	13,7	13,6	13,5	10,6
10	12,6	12,5	12,4	12,3	12,2	12,1	11,9	11,8	11,7	11,5	11,4	9,6
11	11,0	10,9	10,8	10,7	10,6	10,5	10,3	10,2	10,1	9,9	9,8	8,7
12	9,6	9,6	9,6	9,4	9,3	9,2	9,0	8,9	8,8	8,6	8,5	7,9
13		8,6	8,5	8,4	8,2	8,1	8,0	7,8	7,7	7,5	7,4	7,2
14		7,7	7,6	7,5	7,4	7,2	7,1	6,9	6,8	6,7	6,5	6,4
15		6,9	6,9	6,7	6,6	6,5	6,3	6,2	6,1	5,9	5,8	5,6
16			6,2	6,1	6,0	5,8	5,7	5,6	5,4	5,3	5,1	5,0
17			5,6	5,5	5,4	5,3	5,1	5,0	4,8	4,7	4,5	4,4
18			5,1	5,0	4,9	4,8	4,6	4,5	4,4	4,2	4,0	3,8
19				4,6	4,5	4,4	4,2	4,1	3,9	3,7	3,5	3,4
20				4,2	4,1	4,0	3,8	3,7	3,5	3,3	3,1	3,0
22					3,4	3,3	3,1	3,0	2,8	2,6	2,4	2,2
24					2,8	2,7	2,5	2,4	2,2	2,0	1,8	1,7
26						2,2	2,1	1,9	1,7	1,5	1,4	1,2
28							1,6	1,5	1,3	1,1	1,0	0,8
30							1,3	1,1	1,0	0,8	0,6	0,4
32								0,8	0,6	0,5	0,3	0,1
34									0,4	0,2	0,0	0,0

Anmerkungen:

1. Die Traglasten am Schwerlastausleger gelten für breite Spur.
2. Die Traglasten überschreiten nicht 75 % der Kipplast.
3. Die Traglasten sind in Tonnen angegeben und rundum schwenkbar.
4. Das Gewicht des Lastaufnahmemittels ist von den Traglasten abzuziehen.
5. Die Ausladungen sind von Mitte Drehkranz gemessen.
6. Maschine auf waagrechttem und festem Untergrund.
7. Ab 41 m Auslegerlänge mit Hilfsgerät aufrichten.

Tragfähigkeit

am Schwerlastausleger

HS 851

Standard-Unterswagen/Breite Spur.

Ballast: 10,9 t, Zusatzballast: 2,4 t

Ausladung in m	Auslegerlänge in m											
	11	14	17	20	23	26	29	32	35	38	41	44
4	45,0											
4,5	41,1	40,7										
5	37,6	37,2	36,8									
5,5	33,6	33,6	33,5	33,4								
6	29,3	29,2	29,1	29,0	28,9							
6,5	25,9	25,8	25,7	25,6	25,5	25,4						
7	23,1	23,1	23,0	22,9	22,7	22,6	22,5	22,4				
7,5	20,9	20,8	20,7	20,6	20,5	20,4	20,2	20,1	20,0			
8	19,0	18,9	18,8	18,7	18,6	18,5	18,4	18,2	18,1	18,0		
9	16,0	16,0	15,9	15,8	15,6	15,5	15,4	15,2	15,1	15,0	14,6	10,6
10	13,8	13,7	13,6	13,5	13,4	13,3	13,1	13,0	12,9	12,7	12,6	9,6
11	12,0	12,0	11,9	11,8	11,7	11,5	11,4	11,3	11,1	11,0	10,3	8,7
12	10,6	10,6	10,5	10,4	10,3	10,1	10,0	9,9	9,7	9,6	9,4	7,9
13		9,5	9,4	9,3	9,1	9,0	8,8	8,7	8,6	8,4	8,3	7,2
14		8,5	8,4	8,3	8,2	8,0	7,9	7,7	7,6	7,5	7,3	6,6
15		7,6	7,6	7,5	7,4	7,2	7,1	6,9	6,8	6,6	6,5	6,0
16			6,9	6,8	6,7	6,5	6,4	6,2	6,1	5,9	5,8	5,6
17			6,3	6,2	6,1	5,9	5,8	5,6	5,5	5,3	5,2	4,9
18			5,7	5,6	5,5	5,4	5,2	5,1	5,0	4,8	4,7	4,5
19				5,2	5,1	4,9	4,8	4,6	4,5	4,3	4,2	4,0
20				4,7	4,6	4,5	4,4	4,2	4,1	3,9	3,7	3,5
22					3,9	3,8	3,6	3,5	3,3	3,1	2,9	2,8
24					3,3	3,2	3,0	2,8	2,7	2,5	2,3	2,1
26						2,6	2,5	2,3	2,1	2,0	1,8	1,6
28							2,0	1,9	1,7	1,5	1,4	1,2
30							1,6	1,5	1,3	1,1	1,0	0,8
32								1,1	1,0	0,8	0,6	0,5
34									0,7	0,5	0,3	0,2

Anmerkungen:

1. Die Traglasten am Schwerlastausleger gelten für breite Spur.
2. Die Traglasten überschreiten nicht 75 % der Kipplast.
3. Die Traglasten sind in Tonnen angegeben und rundum schwenkbar.
4. Das Gewicht des Lastaufnahmemittels ist von den Traglasten abzuziehen.
5. Die Ausladungen sind von Mitte Drehkranz gemessen.
6. Maschine auf waagrechttem und festem Untergrund.
7. Ab 41 m Auslegerlänge mit Hilfsgerät aufrichten.

Tragfähigkeit

am Schwerlastausleger

HS 851

**HD-Unterswagen/Breite Spur.
Ballast: 10,9 t**

Ausladung in m	Auslegerlänge in m											
	11	14	17	20	23	26	29	32	35	38	41	44
4	56,5											
4,5	45,2	45,1										
5	37,5	37,5	37,4									
5,5	32,0	31,9	31,9	31,8								
6	27,8	27,8	27,7	27,6	27,5							
6,5	24,6	24,5	24,4	24,3	24,2	24,1						
7	22,0	21,9	21,8	21,7	21,6	21,5	21,4	21,2				
7,5	19,8	19,8	19,7	19,6	19,5	19,3	19,2	19,1	19,0			
8	18,1	18,0	17,9	17,8	17,7	17,5	17,4	17,3	17,1	17,0		
9	15,2	15,2	15,1	14,9	14,8	14,7	14,6	14,4	14,3	14,2	14,0	10,6
10	13,1	13,0	12,9	12,8	12,7	12,6	12,4	12,3	12,2	12,0	11,9	9,6
11	11,4	11,4	11,3	11,2	11,0	10,9	10,8	10,6	10,5	10,3	10,2	8,7
12	10,0	10,0	9,9	9,8	9,7	9,6	9,4	9,3	9,1	9,0	8,9	7,9
13		8,9	8,8	8,7	8,6	8,5	8,3	8,2	8,0	7,9	7,8	7,2
14		8,0	7,9	7,8	7,7	7,6	7,4	7,3	7,1	7,0	6,8	6,6
15		7,2	7,2	7,0	6,9	6,8	6,6	6,5	6,4	6,2	6,1	5,9
16			6,5	6,4	6,2	6,1	6,0	5,8	5,7	5,5	5,4	5,2
17			5,9	5,8	5,7	5,5	5,4	5,3	5,1	5,0	4,8	4,6
18			5,4	5,3	5,2	5,0	4,9	4,7	4,6	4,4	4,3	4,1
19				4,8	4,7	4,6	4,4	4,3	4,1	4,0	3,8	3,6
20				4,4	4,3	4,2	4,0	3,9	3,7	3,5	3,4	3,2
22					3,6	3,5	3,3	3,2	3,0	2,8	2,6	2,5
24					3,0	2,9	2,7	2,6	2,4	2,2	2,0	1,9
26						2,4	2,2	2,1	1,9	1,7	1,5	1,4
28							1,8	1,6	1,5	1,3	1,1	0,9
30							1,4	1,3	1,1	0,9	0,8	0,6
32								0,9	0,8	0,6	0,4	0,3
34									0,5	0,3	0,2	0,0

Anmerkungen:

1. Die Traglasten am Schwerlastausleger gelten für breite Spur.
2. Die Traglasten überschreiten nicht 75 % der Kipplast.
3. Die Traglasten sind in Tonnen angegeben und rundum schwenkbar.
4. Das Gewicht des Lastaufnahmemittels ist von den Traglasten abzuziehen.
5. Die Ausladungen sind von Mitte Drehkranz gemessen.
6. Maschine auf waagrechttem und festem Untergrund.
7. Ab 41 m Auslegerlänge mit Hilfsgerät aufrichten.

Tragfähigkeit

am Schwerlastausleger

HS 851

HD-Unterwagen/Breite Spur.

Ballast: 10,9 t, Zusatzballast: 2,4 t

Ausladung in m	Auslegerlänge in m											
	11	14	17	20	23	26	29	32	35	38	41	44
4	61,0											
4,5	48,9	48,9										
5	40,7	40,6	40,5									
5,5	34,7	34,6	34,8	34,5								
6	30,2	30,2	30,1	30,0	29,9							
6,5	26,7	26,6	26,6	26,4	26,3	26,2						
7	23,9	23,8	23,7	23,6	23,5	23,4	23,3	23,1				
7,5	21,6	21,5	21,4	21,3	21,2	21,1	20,9	20,8	20,7			
8	19,6	19,6	19,5	19,4	19,2	19,1	19,0	18,9	18,7	18,6		
9	16,6	16,5	16,4	16,3	16,2	16,1	15,9	15,8	15,7	15,5	14,6	10,6
10	14,3	14,2	14,1	14,0	13,9	13,8	13,6	13,5	13,4	13,2	13,1	9,6
11	12,5	12,4	12,3	12,2	12,1	12,0	11,8	11,7	11,5	11,4	11,3	8,7
12	11,0	11,0	10,9	10,8	10,7	10,5	10,4	10,2	10,1	10,0	9,8	7,9
13		9,8	9,7	9,6	9,5	9,3	9,2	9,1	8,9	8,8	8,6	7,2
14		8,8	8,7	8,6	8,5	8,4	8,2	8,1	7,9	7,8	7,6	6,6
15		7,9	7,9	7,8	7,7	7,5	7,4	7,2	7,1	6,9	6,8	6,0
16			7,2	7,1	6,9	6,8	6,7	6,5	6,4	6,2	6,1	5,6
17			6,5	6,4	6,3	6,2	6,0	5,9	5,7	5,6	5,4	5,2
18			6,0	5,9	5,8	5,6	5,5	5,3	5,2	5,1	4,9	4,7
19				5,4	5,3	5,1	5,0	4,9	4,7	4,6	4,4	4,2
20				5,0	4,8	4,7	4,6	4,4	4,3	4,1	3,9	3,8
22					4,1	4,0	3,8	3,7	3,5	3,3	3,1	3,0
24						3,5	3,4	3,2	3,0	2,9	2,7	2,3
26							2,8	2,7	2,5	2,3	2,1	1,8
28								2,2	2,0	1,9	1,7	1,3
30									1,8	1,6	1,5	1,1
32										1,3	1,1	0,8
34											0,8	0,7
												0,5
												0,3

Anmerkungen:

1. Die Traglasten am Schwerlastausleger gelten für breite Spur.
2. Die Traglasten überschreiten nicht 75 % der Kipplast.
3. Die Traglasten sind in Tonnen angegeben und rundum schwenkbar.
4. Das Gewicht des Lastaufnahmemittels ist von den Traglasten abzuziehen.
5. Die Ausladungen sind von Mitte Drehkranz gemessen.
6. Maschine auf waagrechttem und festem Untergrund.
7. Ab 41 m Auslegerlänge mit Hilfsgerät aufrichten.

Tragfähigkeit

am Schwerlastausleger

HS 851

HD-Unterswagen/Breite Spur.
Ballast: 10,9 t, Zusatzballast: 6,6 t

Ausladung in m	Auslegerlänge in m											
	11	14	17	20	23	26	29	32	35	38	41	44
4	66,5											
4,5	56,0	55,9										
5	46,5	46,5	46,4									
5,5	39,8	39,7	39,6	39,5								
6	34,7	34,6	34,5	34,4	34,3							
6,5	30,7	30,6	30,5	30,4	30,3	30,2						
7	27,5	27,4	27,3	27,2	27,1	27,0	26,8	26,7				
7,5	24,8	24,8	24,7	24,6	24,4	24,3	24,2	24,1	23,9			
8	22,6	22,6	22,5	22,3	22,2	22,1	22,0	21,9	21,7	20,2		
9	19,1	19,1	19,0	18,9	18,7	18,6	18,5	18,4	18,2	18,1	14,6	10,6
10	16,5	16,5	16,4	16,3	16,1	16,0	15,9	15,7	15,6	15,5	13,3	9,6
11	14,5	14,4	14,3	14,2	14,1	14,0	13,8	13,7	13,5	13,4	11,3	8,7
12	12,8	12,8	12,7	12,6	12,5	12,3	12,2	12,0	11,9	11,8	10,4	7,9
13		11,4	11,3	11,2	11,1	11,0	10,8	10,7	10,6	10,4	9,5	7,2
14		10,3	10,2	10,1	10,0	9,9	9,7	9,6	9,4	9,3	8,8	6,6
15		9,3	9,3	9,2	9,0	8,9	8,8	8,6	8,5	8,3	8,1	6,0
16			8,4	8,3	8,2	8,1	7,9	7,8	7,7	7,5	7,4	5,6
17			7,7	7,6	7,5	7,4	7,2	7,1	6,9	6,8	6,7	5,2
18			7,1	7,0	6,9	6,8	6,6	6,5	6,3	6,2	6,0	4,8
19				6,5	6,3	6,2	6,1	5,9	5,8	5,6	5,5	4,4
20				6,0	5,8	5,7	5,6	5,4	5,3	5,1	5,0	4,1
22					5,0	4,9	4,7	4,6	4,5	4,3	4,1	3,5
24					4,0	4,2	4,1	3,9	3,7	3,6	3,4	3,0
26						3,6	3,5	3,3	3,1	2,9	2,8	2,6
28							2,9	2,8	2,6	2,4	2,3	2,1
30							2,1	2,3	2,2	2,0	1,8	1,6
32								1,9	1,8	1,6	1,4	1,2
34									1,4	1,3	1,1	0,9

Anmerkungen:

1. Die Traglasten am Schwerlastausleger gelten für breite Spur.
2. Die Traglasten überschreiten nicht 75 % der Kipplast.
3. Die Traglasten sind in Tonnen angegeben und rundum schwenkbar.
4. Das Gewicht des Lastaufnahmemittels ist von den Traglasten abzuziehen.
5. Die Ausladungen sind von Mitte Drehkranz gemessen.
6. Maschine auf waagrechttem und festem Untergrund.
7. Ab 41 m Auslegerlänge mit Hilfsgerät aufrichten.

Hubhöhen

mit Baggerausleger

HS 851

Lieferumfang:

- Grundgerät mit entsprechenden Bodenplatten
- Zusatzballast 2,4 t
- Aufrichtmast
- Anlenkstück
- Winkelauslegerzwischenstück 3 m
- Winkelauslegerzwischenstück 6 m

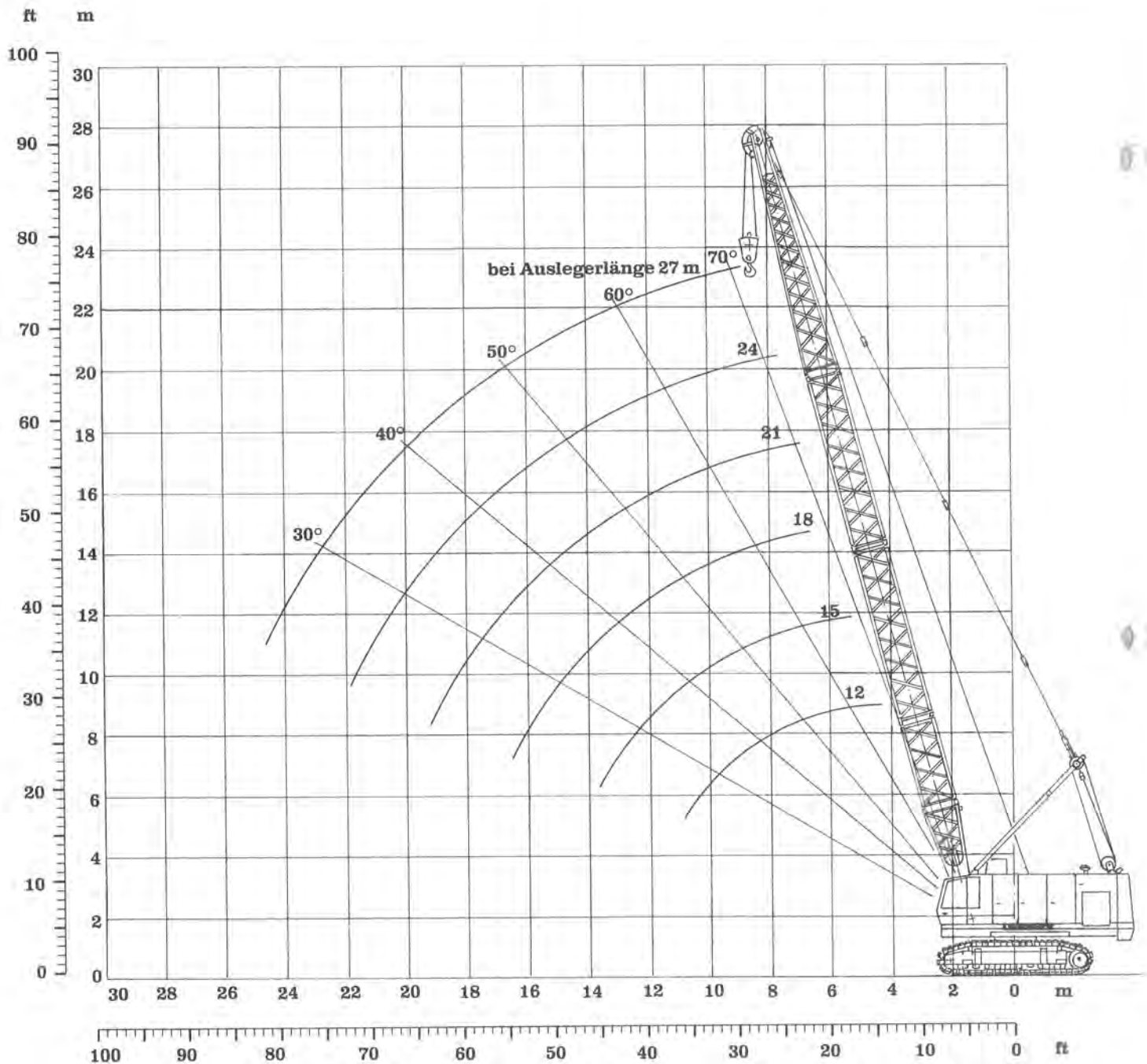
Ident-Nr.

9532199
9532700
9531998
9533422
9533423

- Halteseile entsprechend Auslegerlänge
- Hauptwinden nach Bedarf
- Auslegerkopf je nach Winden
- Hakenflasche nach Bedarf
- Hubendschalter
- Lastmomentbegrenzung

Ident-Nr.

9536005
9532447



Tragfähigkeit

am Baggerausleger

HS 851

A Standard-Unterwagen/Breite Spur.
Ballast: 10,9 t + Zusatzballast: 2,4 t

B HD-Unterwagen/Breite Spur.
Ballast: 10,9 t + Zusatzballast: 2,4 t

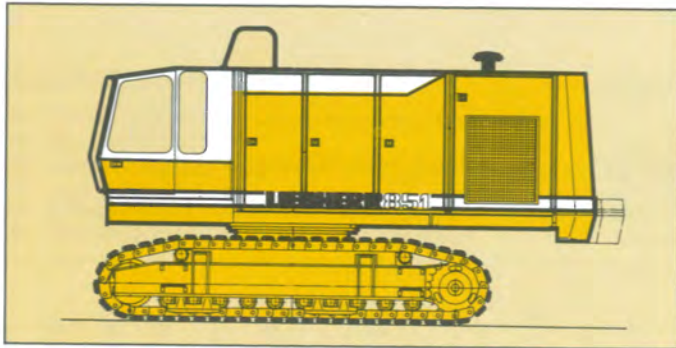
Ausladung in m	Auslegerlänge in m											
	12		15		18		21		24		27	
	A	B	A	B	A	B	A	B	A	B	A	B
4,5	37,0	37,0										
5	35,6	35,6										
5,5	33,7	34,3	30,2	30,2								
6	29,4	30,3	29,2	29,2	26,8	26,8						
6,5	26,0	26,8	25,9	26,8	25,8	26,0	23,9	23,9				
7	23,3	24,1	23,2	24,0	23,1	23,9	23,0	23,2				
7,5	21,1	21,8	21,0	21,7	20,9	21,6	20,7	21,4	20,6	20,7		
8	19,2	19,9	19,1	19,8	19,0	19,7	18,9	19,5	18,7	19,4	18,4	18,4
9	16,3	16,9	16,2	16,8	16,1	16,6	16,0	16,5	15,8	16,4	15,6	16,1
10	14,1	14,6	14,0	14,5	13,9	14,4	13,8	14,2	13,6	14,1	13,4	13,9
11	12,4	12,8	12,3	12,7	12,2	12,6	12,0	12,5	11,9	12,3	11,7	12,2
12	11,0	11,4	10,9	11,3	10,8	11,2	10,7	11,1	10,5	10,9	10,4	10,7
13	9,8	10,2	9,8	10,2	9,7	10,0	9,5	9,9	9,4	9,7	9,2	9,6
14			8,9	9,2	8,7	9,1	8,6	8,9	8,4	8,8	8,3	8,6
15			8,0	8,3	7,9	8,2	7,8	8,1	7,6	7,9	7,5	7,8
16			7,3	7,6	7,3	7,5	7,1	7,4	7,0	7,2	6,8	7,1
17					6,7	6,9	6,5	6,8	6,4	6,6	6,2	6,5
18					6,1	6,4	6,0	6,2	5,8	6,1	5,7	5,9
19					5,7	5,9	5,5	5,8	5,4	5,6	5,2	5,5
20							5,1	5,3	5,0	5,2	4,8	5,0
22							4,4	4,6	4,3	4,5	4,1	4,3
24									3,7	3,9	3,5	3,7
26											3,1	3,2

Anmerkungen:

1. Die Traglasten am Baggerausleger gelten für breite Spur.
2. Die Traglasten überschreiten nicht 75 % der Kipplast.
3. Die Traglasten sind in Tonnen angegeben und rundum schwenkbar.
4. Das Gewicht des Lastaufnahmemittels ist von den Traglasten abzuziehen.
5. Die Ausladungen sind von Mitte Drehkranz gemessen.
6. Maschine auf waagrechttem und festem Untergrund.

Transportmaße und Gewichte

HS 851



Grundgerät

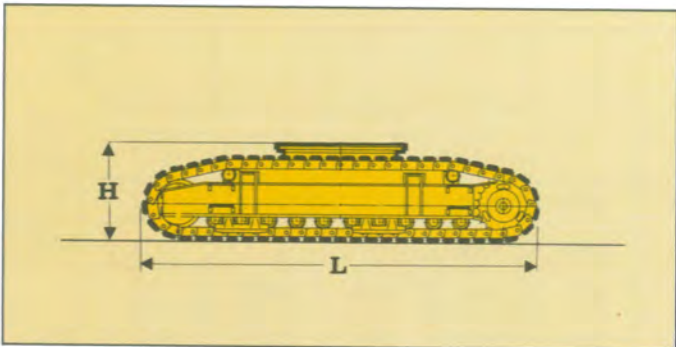
mit Standard-Unterwagen und Ballast 10,9 t

Bodenplatten	mm	700	800	900	1000
Gewicht	t	49,4	49,9	50,3	50,9

Grundgerät

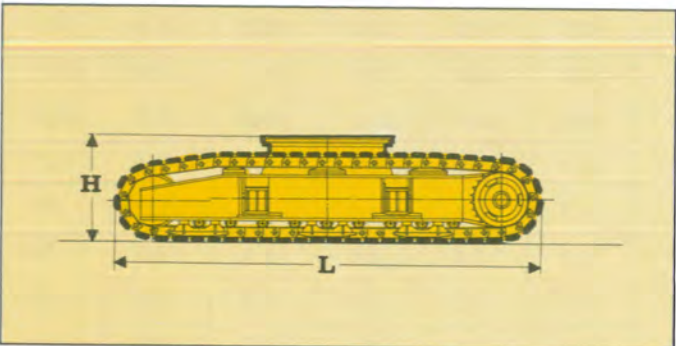
mit HD-Unterwagen und Ballast: 10,9 t

Bodenplatten	mm	700	800	900	1000
Gewicht	t	53,3	53,8	54,5	55,0



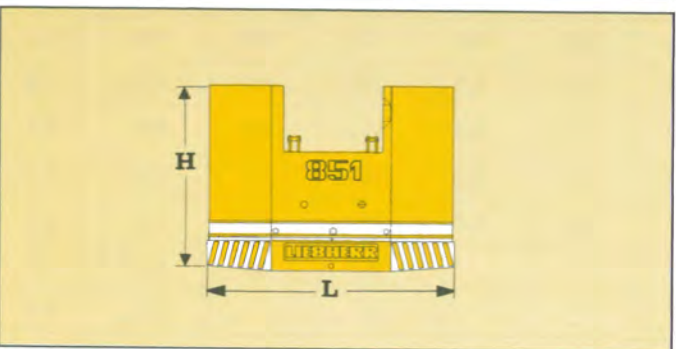
Standard-Unterwagen eingefahren

Bodenplatten	mm	700	800	900	1000
Breite	mm	3000	3400	3500	3600
Gewicht	kg	18600	19100	19500	20100
L Länge	mm	5210			
H Höhe	mm	1210			



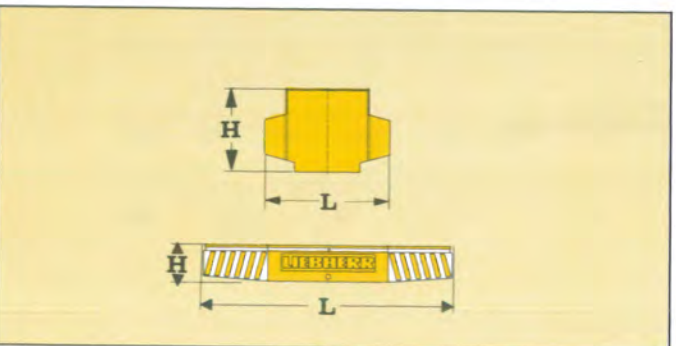
HD-Unterwagen eingefahren

Bodenplatten	mm	700	800	900	1000
Breite	mm	3400	3400	3600	3800
Gewicht	kg	21500	22000	22700	23200
L Länge	mm	5520			
H Höhe	mm	1280			



Grundballast

Breite	mm	530
Gewicht	kg	10900
L Länge	mm	3000
H Höhe	mm	2225



Zusatzballast: 2,4 t

im Grundballast einbaubar

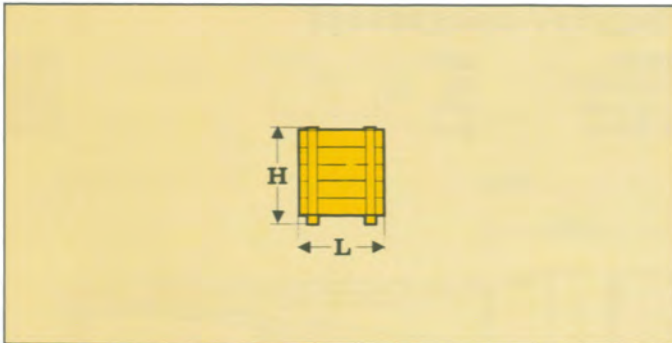
Breite	mm	325
Gewicht	kg	2400
L Länge	mm	1500
H Höhe	mm	1000

Zusatzballast: 4,2 t

Breite	mm	700
Gewicht	kg	4200
L Länge	mm	3000
H Höhe	mm	570

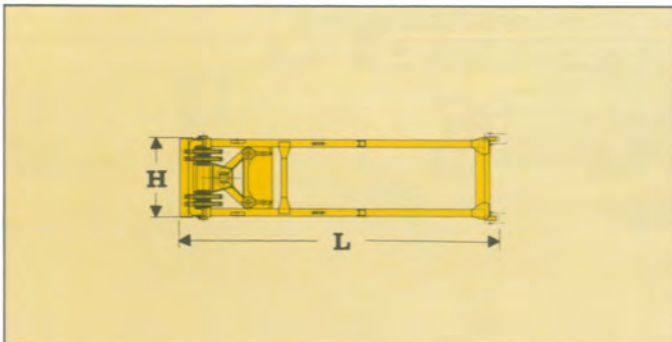
Transportmaße und Gewichte

HS 851



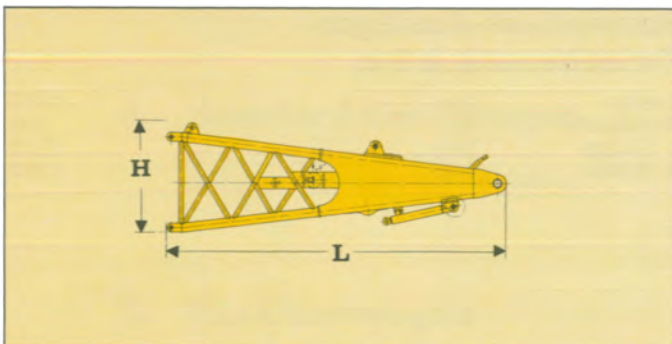
Kiste mit Seilen und Kleinteilen

Breite	mm	1000
Gewicht	kg	450
L Länge	mm	1000
H Höhe	mm	1000



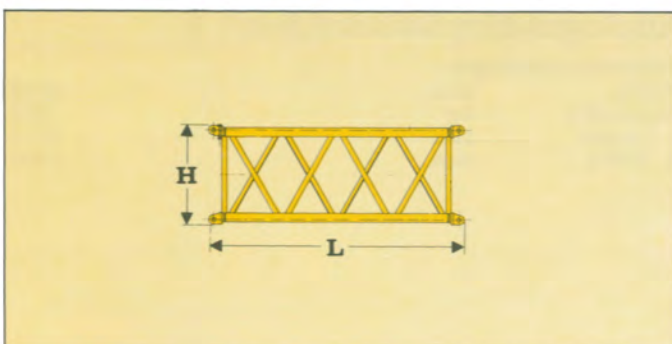
Aufrichtmast

Breite	mm	275
Gewicht	kg	820
L Länge	mm	5440
H Höhe	mm	990



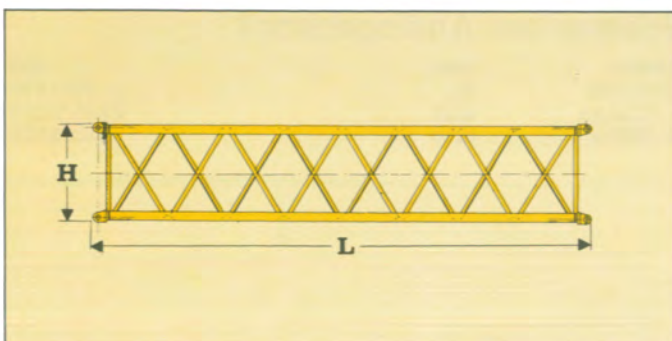
Ausleger-Anlenkstück

Breite	mm	1210
Gewicht	kg	1150
L Länge	mm	4110
H Höhe	mm	1315



Bagger-Ausleger-Zwischenstück 3 m

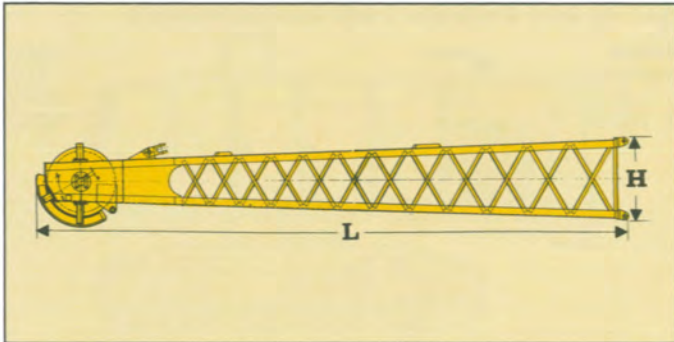
Breite	mm	1210
Gewicht*)	kg	525
L Länge	mm	3110
H Höhe	mm	1310



Bagger-Ausleger-Zwischenstück 6 m

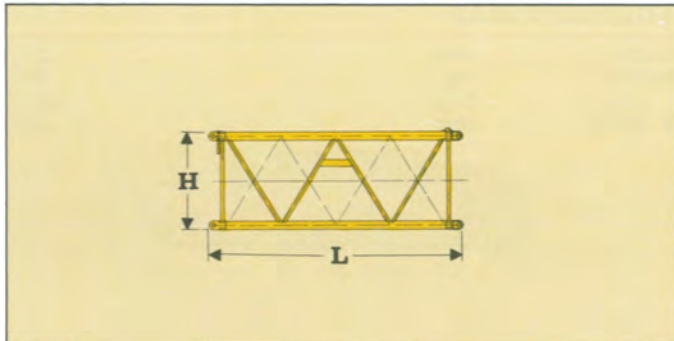
Breite	mm	1210
Gewicht*)	kg	840
L Länge	mm	6110
H Höhe	mm	1310

*) Gewichte mit Halteseilen



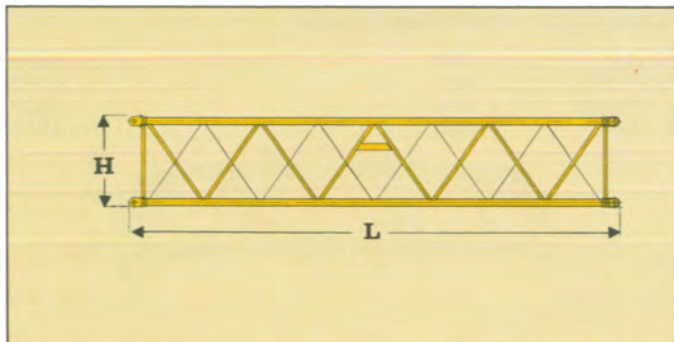
Bagger-Auslegerkopf

Breite	mm	1210
Gewicht*)	kg	1750
L Länge	mm	8925
H Höhe	mm	1260



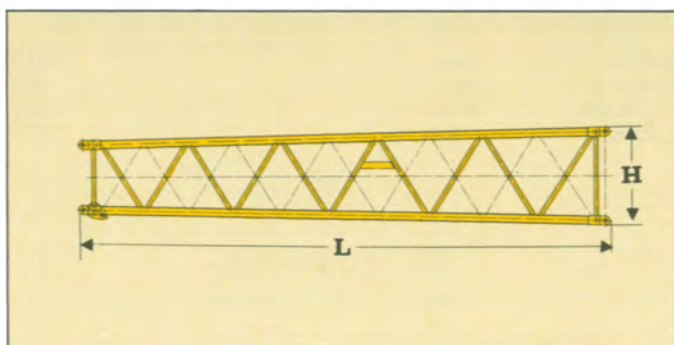
Schwerlast-Ausleger-Zwischenstück 3 m

Breite	mm	1210
Gewicht*)	kg	470
L Länge	mm	3110
H Höhe	mm	1260



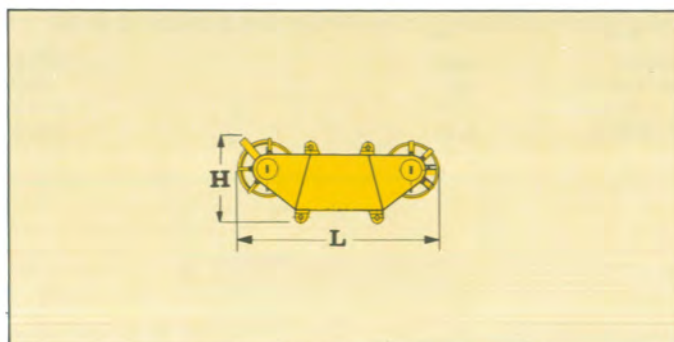
Schwerlast-Ausleger-Zwischenstück 6 m

Breite	mm	1210
Gewicht*)	kg	800
L Länge	mm	6110
H Höhe	mm	1260



Ausleger-Kopfstück 6,5 m

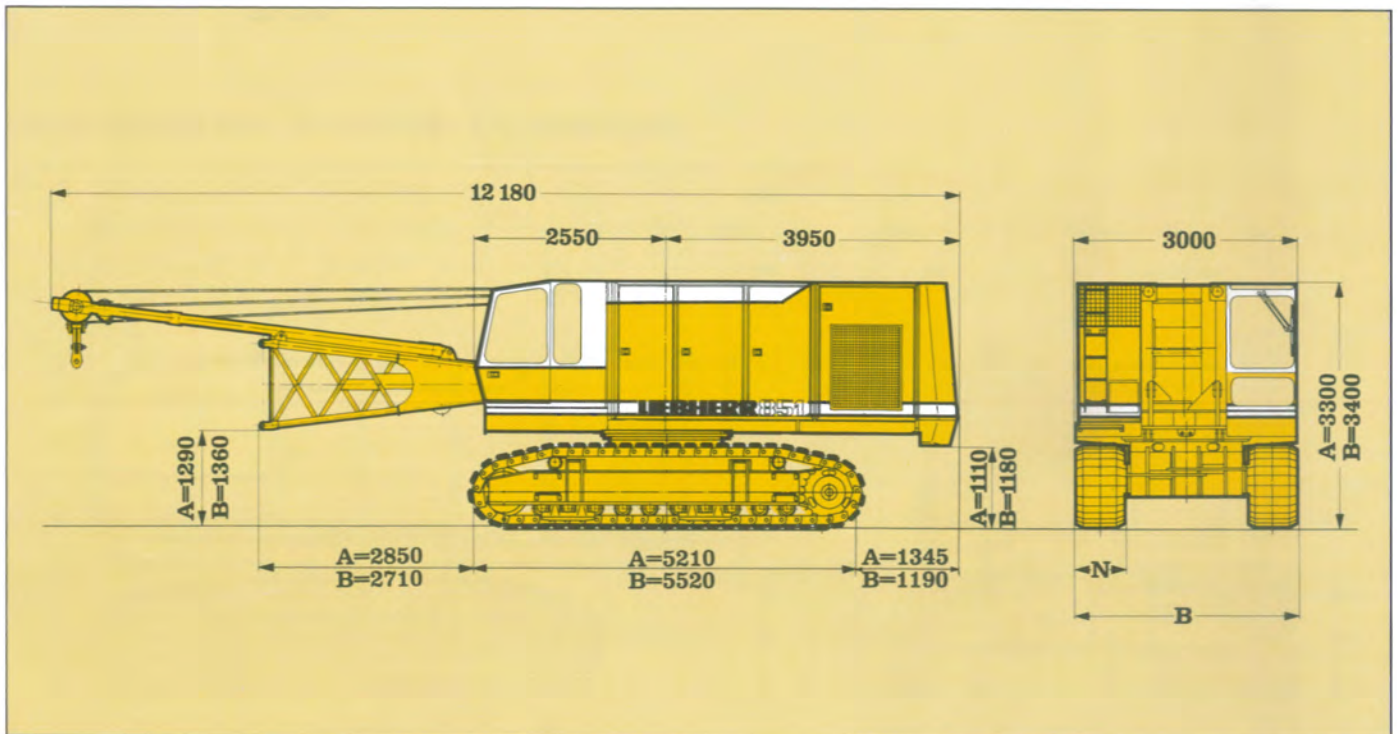
Schwerlastausleger		
Breite	mm	1210
Gewicht*)	kg	890
L Länge	mm	6610
H Höhe	mm	1260



Schwerlast-Auslegerkopf

Breite	mm	860
Gewicht	kg	1110/1270
L Länge	mm	2390/2480
H Höhe	mm	955/1000

*) Gewichte mit Halteseilen



A Standard-Unterwagen

N Bodenplattenbreite	mm	700	800	900	1000
B Unterwagenbreite eingefahren	mm	3000	3400	3500	3600

B HD-Unterwagen

N Bodenplattenbreite	mm	700	800	900	1000
B Unterwagenbreite eingefahren	mm	3400	3400	3600	3800