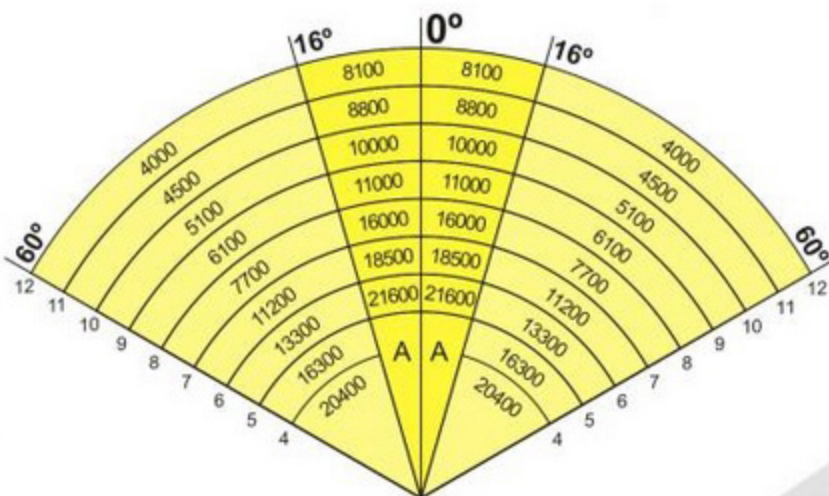
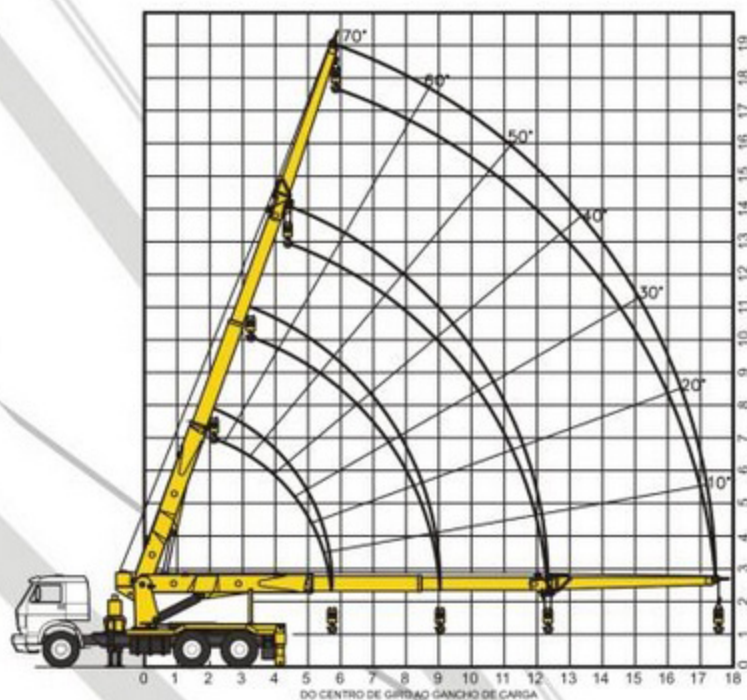


# LN 130TM BR



## Gráfico de Carga

GRÁFICO DE CARGA 20° COM REGIÃO



A=26000

Centro de Giro

Gráfico de carga com sapata para lança principal

Guindaste Hidráulico  
LN 130TM BR



Gráfico com sapata para lança JIB

Zona de giro	Ângulo da lança	Carga (kg)
I 0°-16°	0°	3000
	10°	3100
	20°	3200
	30°	3300
	35°	3500
	40°	3800
	45°	
	50°	
	55°	
	60°	
65°		
II 16°-60°	0°	2100
	10°	2150
	20°	2200
	30°	2300
	35°	2550
	40°	2700
45°	2900	
50°	3300	
55°	3500	
60°	3700	
65°	3800	
70°		