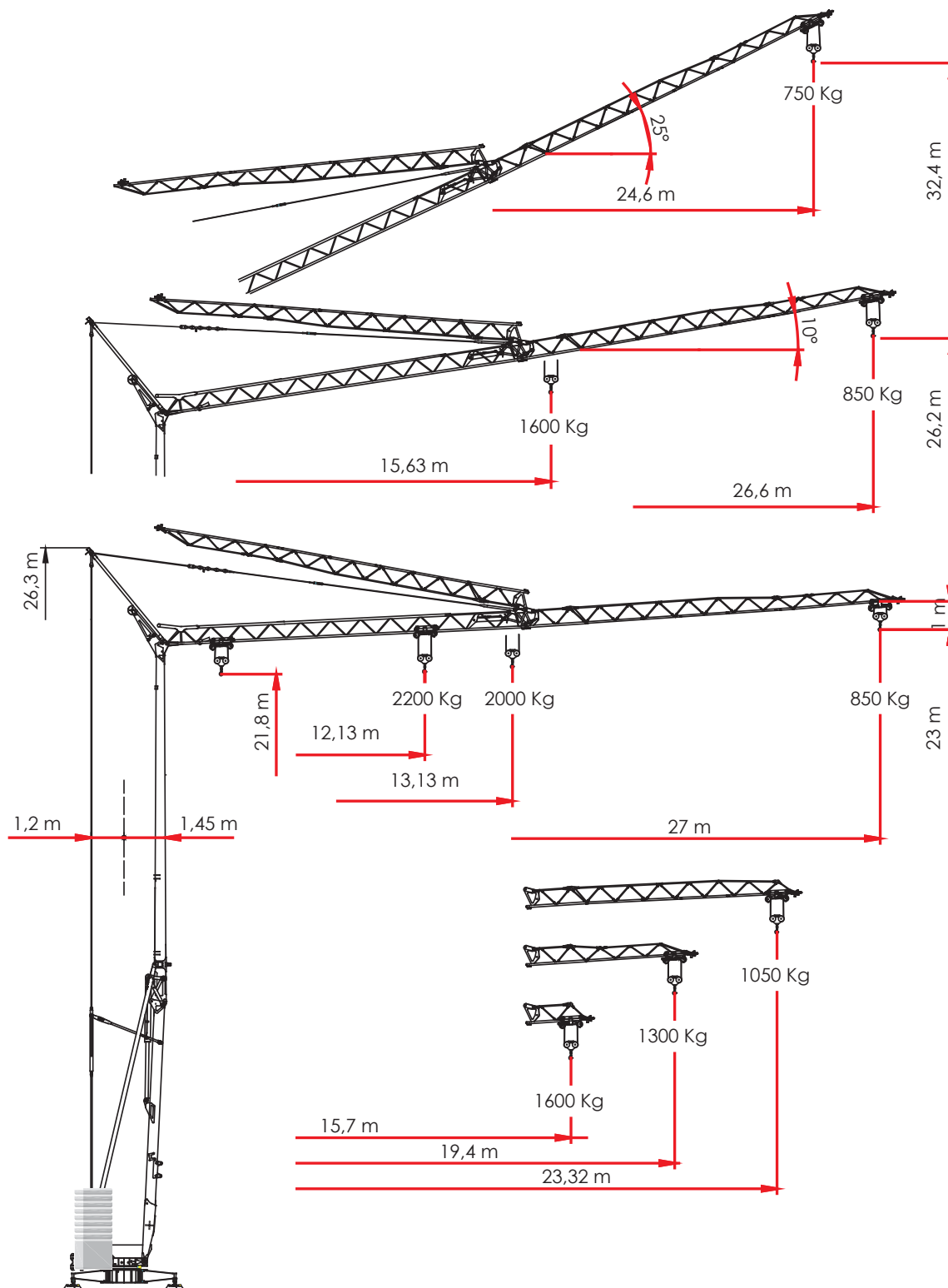


TOWER CONFIGURATION - REACTIONS

CONFIGURAZIONE TORRE - REAZIONI / CONFIGURATION TOUR - RÉACTIONS / TORRE DE CONFIGURACIÓN - REACCIONES / КОНФИГУРАЦИЯ БАШНИ — РЕАКЦИИ




kg.	2200	2024	1707	1472	1291	1146	1029	932	850
m.	12.13	13.0	15.0	17.0	19.0	21.0	23.0	25.0	27.0



MECHANISMS

MECCANISMI / MÉCANISMES / MECANISMOS / МЕХАНИЗМЫ

 230V (+10% - 10%) 50 Hz 3 - 4,5 - 6 kW
400 V (+10% - 10%) 50 Hz 8 kVA



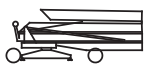
m/l'	5	15	22	42
3 kW	kg 2200	1300 ↑ 2200 ↓	750 ↑ 1000 ↓	300 ↑ 850 ↓
4,5 kW	kg 2200	1750 ↑ 2200 ↓	850 ↑ 1000 ↓	500 ↑ 850 ↓
6 kW	kg 2200	2200	1000	850
8 kVA	kg 2200	2200	1000	850
kW	7,5 (Inverter)			



m/l'	17.8	28.6	39.3 / 53,5
kW	3 (Inverter)		



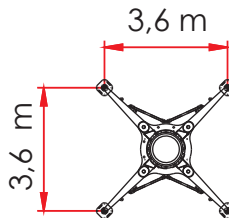
n/l'	0.15	0.42	0.84
kW	1,5 (Inverter)		



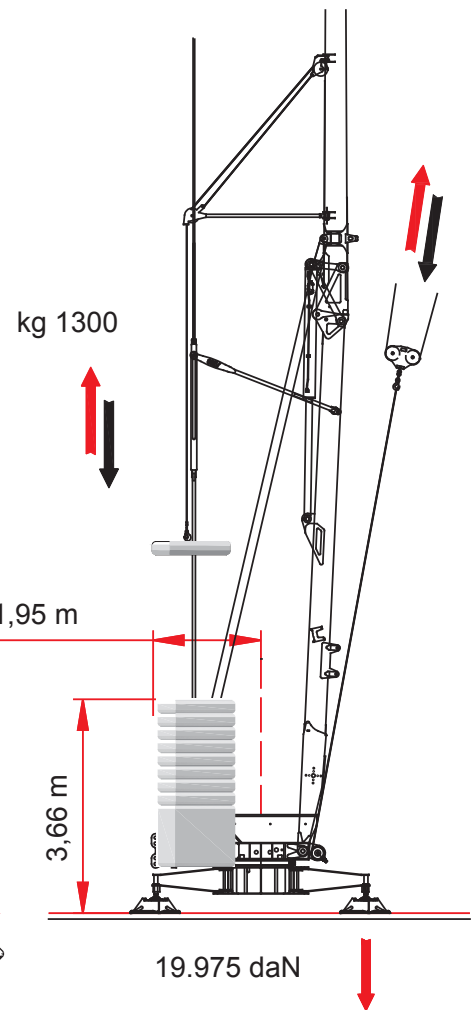
18.500 Kg.



5.200 Kg. + 10.400 Kg.
(+ 2.600)



min	8
kW	2,2 (HP 3)



F [daN]

MAX STRESSES
AT THE FOOT

SFORZI MASSIMI
AL PIEDE

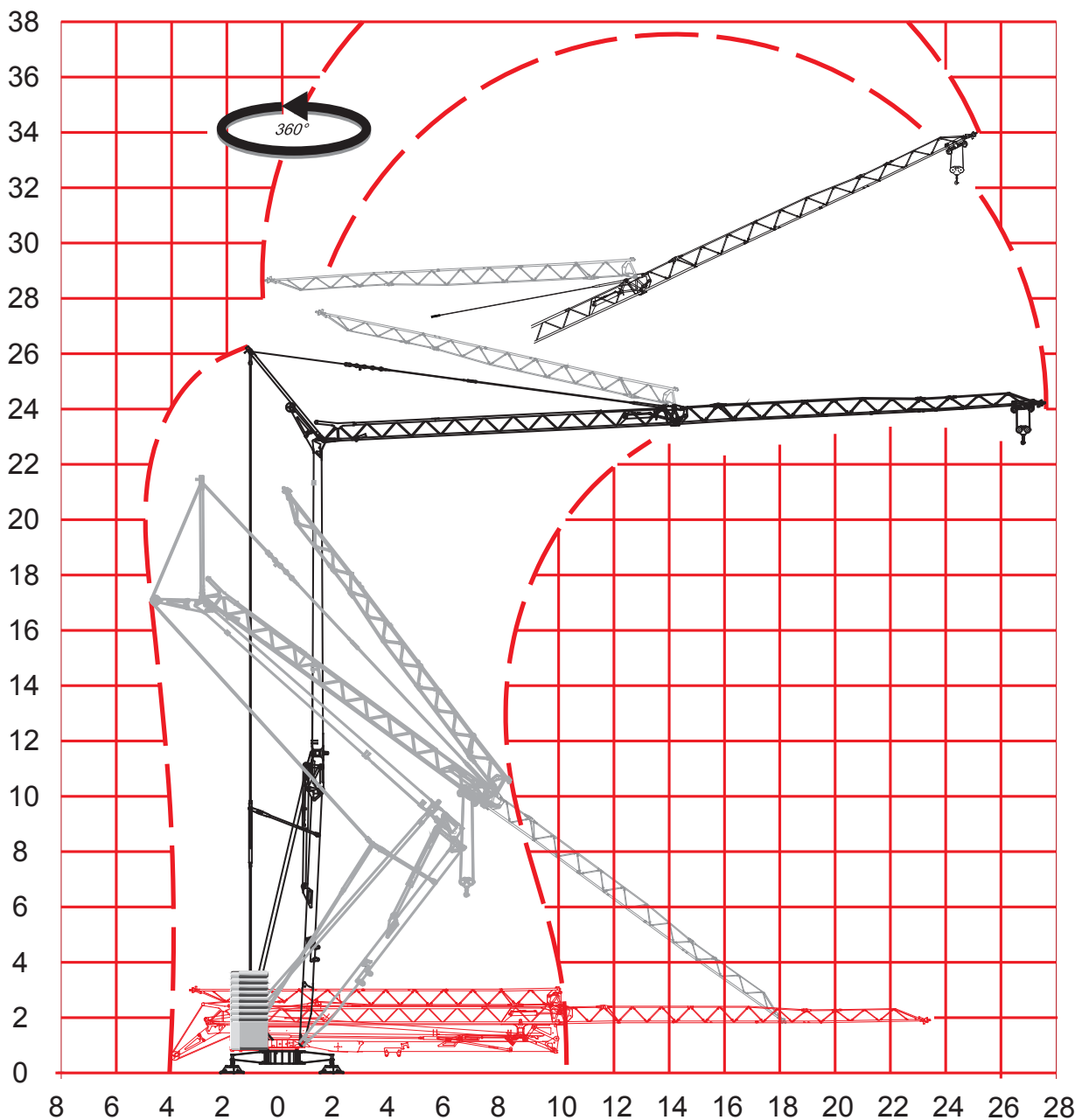
EFFORTS MAX.
AU PIED

MÁXIMO ESFUERZOS
A LOS PIES

МАКС. УСИЛИЯ НА
ПОДНОЖИЕ

ERECTION PROCEDURE ON 360°

SEQUENZA DI MONTAGGIO SU 360° / DÉROULEMENT DE MONTAGE SUR 360° / SECUENCIA DE MONTAJE DE 360° / ХАРАКТЕРИСТИКА ГЛАВНЫХ ПРИВОДОВ 360°



MONTAGE

MONTAGGIO

MONTAGE

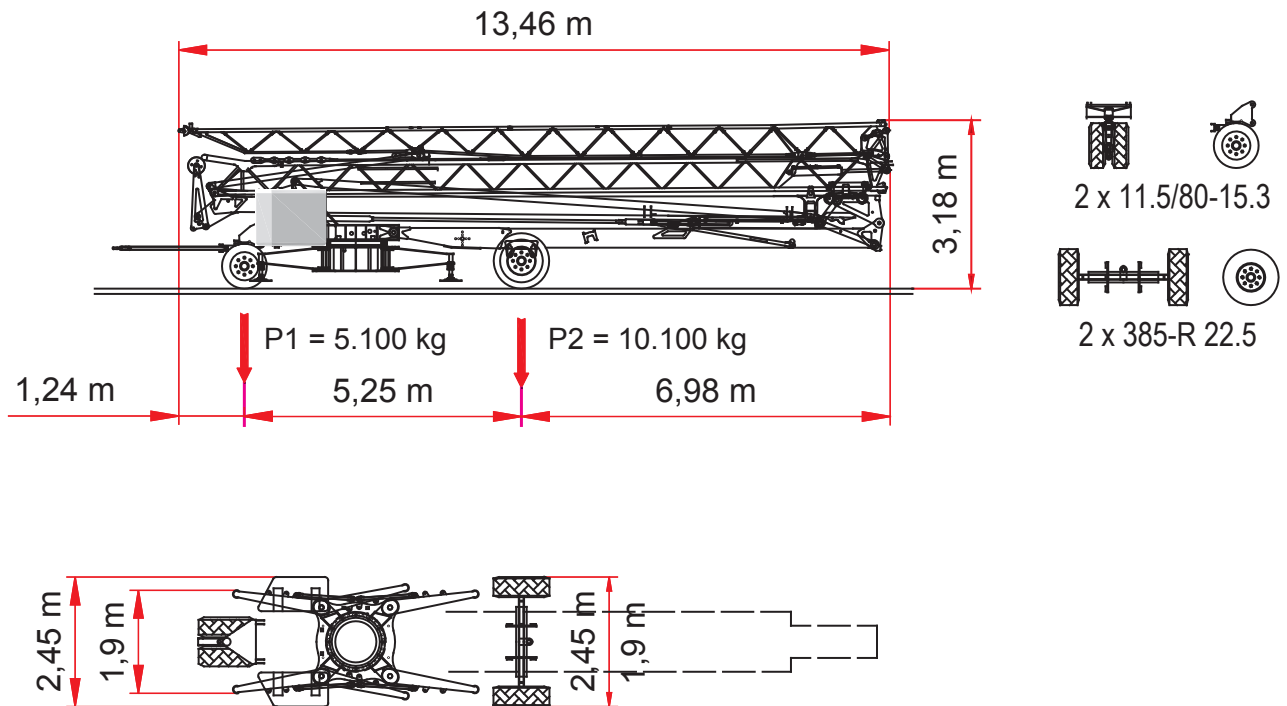
MONTAJE

СОБРАНИА

HR 27

TRACK LOAD PLAN

SOLUZIONE DI TRAINO / PLAN DE CHARGEMENT / REMOLQUE DE SOLUCIÓN / ВАРИАНТ БУКСИРОВКИ



[HR 27 _REV. _0312] ADL / TECHNICAL DEPARTEMENT

THE DATA OBJECT OF THESE SHEETS ARE SUBJECT TO CHANGE WITHOUT PRIOR NOTICE / I DATI OGGETTO DELLE PRESENTI SCHEDE POTREBBERO SUBIRE MODIFICHE SENZA PREAVVISO / LES INFORMATIONS DONNÉES DANS LES PRÉSENTES FICHES POURRAIENT SUBIR DES MODIFICATIONS SANS PRÉAVIS / LOS DATOS CONTENIDOS EN ESTE FORMULARIO ESTÁN SUJETAS A CAMBIOS SIN PREVIO AVISO / ДАННЫЕ, УКАЗАННЫЕ В НАСТОЯЩИХ СПЕЦИФИКАЦИЯХ, МОГУТ ИЗМЕНЯТЬСЯ БЕЗ ПРЕДВАРИТЕЛЬНОГО ПРЕДУПРЕЖДЕНИЯ.