



360t トラッククレーン KATO NK-3600

主要諸元

■クレーン部

型 式	カトウNK-3600型全油圧式トラッククレーン	
●クレーン容量		
メインブーム	13.0mブーム	360.0ton×3m
	17.5mブーム	180.0ton×6m
	22.0mブーム	180.0ton×5m
	31.0mブーム	110.0ton×9m
	40.0mブーム	95.0ton×8m
	スーパートップ	80.0ton×8m
	ルースターシーブ	10.0ton
	最大作業半径	ブーム 36m (19.0ton) スーパートップ 42m (15.0ton)
最大地上揚程	ブーム 40m スーパートップ 47m	
ヘビーリフトジブ	18mヘビーリフトジブ(オフセット10°)	100.0ton×8m
	27mヘビーリフトジブ(オフセット10°)	60.0ton×16m
	36mヘビーリフトジブ(オフセット10°)	40.0ton×22m
	45mヘビーリフトジブ(オフセット10°)	28.6ton×20m
最大作業半径	70m (6.4ton)	
最大地上揚程	90m	
エクステンションジブ	45mヘビーリフトジブ+15m EXジブ(オフセット10°)	8.0ton×30m
	45mヘビーリフトジブ+25m EXジブ(オフセット10°)	4.6ton×35m
	54mヘビーリフトジブ+15m EXジブ(オフセット20°)	6.0ton×55m
	54mヘビーリフトジブ+25m EXジブ(オフセット30°)	3.5ton×70m
スーパーラフティングブーム	40mブーム+10.5m S.L.ブーム(オフセット1°)	60.0ton×10m
	40mブーム+18.0m S.L.ブーム(オフセット1°)	40.0ton×12m
	40mブーム+25.5m S.L.ブーム(オフセット1°)	20.0ton×22m
	ルースターシーブ	10.0ton
最大作業半径	55m (4.6ton)	
最大地上揚程	66m	
ベースジブ	40mブーム+10.5m S.L.ブーム+11mベースジブ(オフセット1°)	20.0ton×24m
	40mブーム+18.0m S.L.ブーム+11mベースジブ(オフセット1°)	20.0ton×16m
	40mブーム+25.5m S.L.ブーム+11mベースジブ(オフセット1°)	16.0ton×18m
	最大作業半径	55m (2.7ton)
最大地上揚程	77m	
ラフティングジブ	40mブーム+25.5m S.L.ブーム+11mベースジブ+15mラフティングジブ(オフセット10°)	7.5ton×24m
	40mブーム+25.5m S.L.ブーム+11mベースジブ+25mラフティングジブ(オフセット10°)	5.0ton×28m
最大作業半径	65m (1.3ton)	
最大地上揚程	101m	
●ブーム		
	箱型4段全油圧式伸縮式	
	長さ	13m-40m
	起伏半径	-1.8°-83°
●ジブ長さ		
ヘビーリフトジブ	長さ	5.65m (固定部) + 18m (起伏部)
		5.65m (固定部) + 27m (起伏部)
		5.65m (固定部) + 36m (起伏部)
		5.65m (固定部) + 45m (起伏部)
	オフセット	10°-60°
エクステンションジブ	長さ	5.65m (固定部) + (45m + 15m) (起伏部)
		5.65m (固定部) + (45m + 25m) (起伏部)
		5.65m (固定部) + (54m + 15m) (起伏部)
		5.65m (固定部) + (54m + 25m) (起伏部)
	オフセット	10°-60°
スーパーラフティングブーム	長さ	10.5m-25.5m
	オフセット	1°-30°
ベースジブ	長さ	(10.5m-25.5m) + 11mベースジブ
	オフセット	1°-30°
ラフティングジブ	長さ	(25.5m S.L.ブーム+11mベースジブ)(固定部) + 15m (起伏部)
		(25.5m S.L.ブーム+11mベースジブ)(固定部) + 25m (起伏部)
	オフセット	10°-45°

●エンジン	
型 式	直接噴射式ディーゼルエンジン
名 称	日産ディーゼルRE 804
定 格 出 力	260PS/1950rpm
最 大 ト ル ク	100kgf-m/1400rpm
燃 料 タ ン ク	300ℓ
●フック	
	360ton(40本掛)、200ton(24本掛) 70ton(7本掛)、20ton(2本掛) 10ton(1本掛)
●カウンタウエイト	
	95ton、75ton、47.5ton、20ton 選択式
●アウトリガ	
	油圧垂直支持式(フロントジャッキ、リヤジャッキ、ミッドサポート付) 張出幅 9.2m、7m、6.2m 3位置
●ワイヤーロープ	
	主巻 φ25×500mタフナフレックス 補巻 φ25×440mタフナフレックス No.3 φ16×90mユニロープ
●安全装置	
	ACS(全自動過負荷防止装置)、アウトリガ張出幅自動検出装置、旋回位置検出装置、ブーム自然降下防止装置、過巻防止装置、ドラムロック装置、ドラムホールド安全装置、ドラム回転計、自動ブレーキ装置、油圧安全弁、アウトリガロック装置、角度指示器
●標準装置	
	クレーンキャブ振出・チルト装置、ヒーター、クーラ、ラジオ

■キャリア部

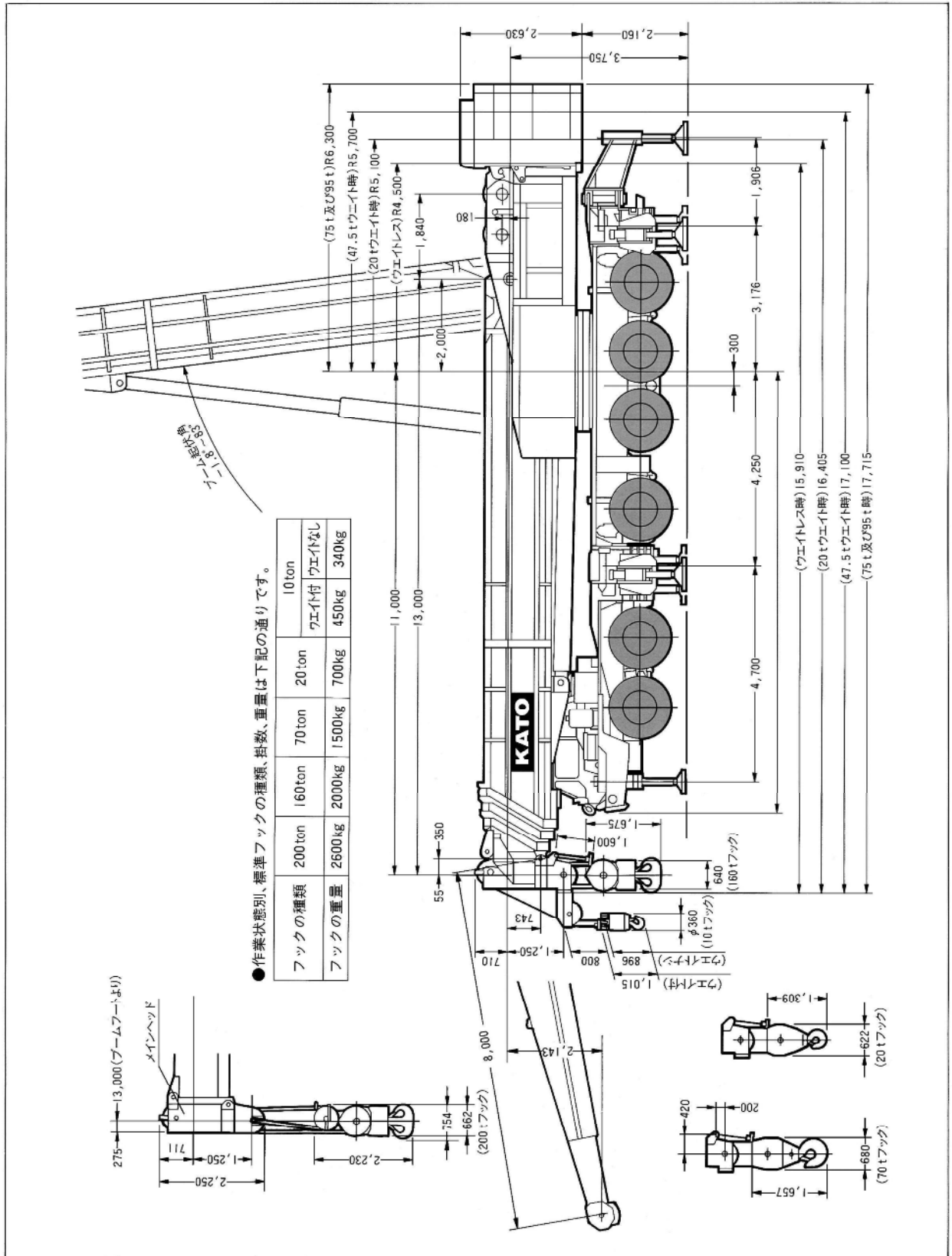
型 式	日産ディーゼル P-KL67Y	
全 長	13,580mm	
全 幅	3,400mm	
全 高	2,770mm	
車 両 総 重 量	44,750kg	
軸 距	1,500+2,800+1,950+1,500+1,500=9,250mm	
輪 距	前輪	2,830mm
	後輪	2,540mm
エンジン名称	日産ディーゼル RF10	
エンジン型式	水冷4サイクル V10	
総 排 気 量	21.239ℓ	
最 大 出 力	420ps/2200rpm (JIS)	
最 大 ト ル ク	142kg-m/1400rpm (JIS)	
最 大 速 度	65km/h	
登 坂 能 力 (tanθ)	0.31	
最 小 回 転 半 径	11.8m	
燃 料 タ ン ク 容 量	300ℓ	
タイヤ	前輪	14.00-24-24PR
	後輪	14.00-24-24PR
乗 員	2名	

【注意】

- 本機は公道を走行する場合、旋回体及びブームを別送し台車のみで走行しなければなりません。
- 本カタログに記載されております図面、ならびに仕様、性能は予告なく変更することがありますのであらかじめご了承下さい。

360t トラッククレーン KATO NK-3600

■外観寸法図

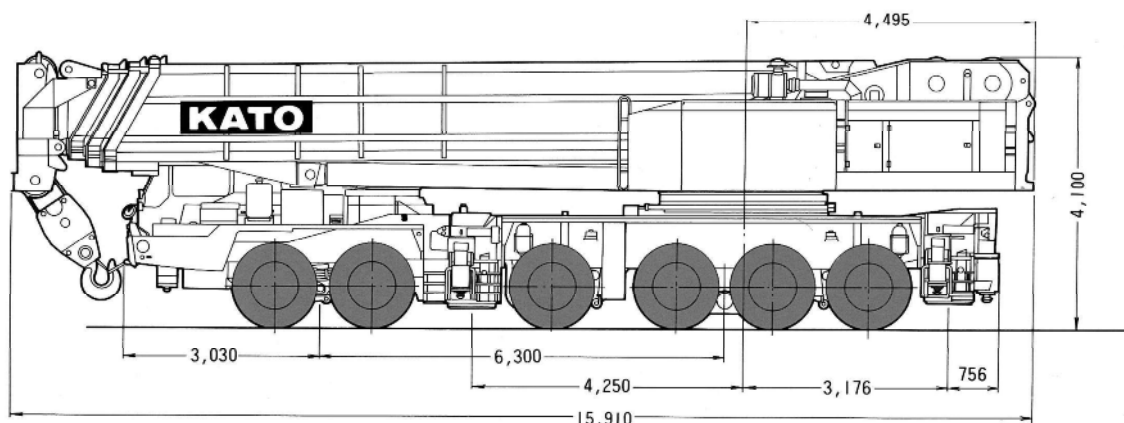
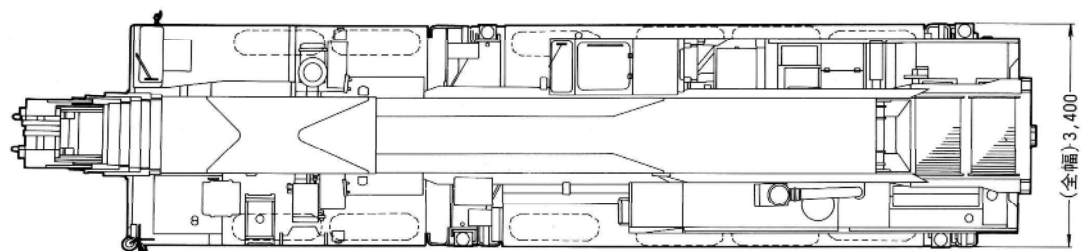




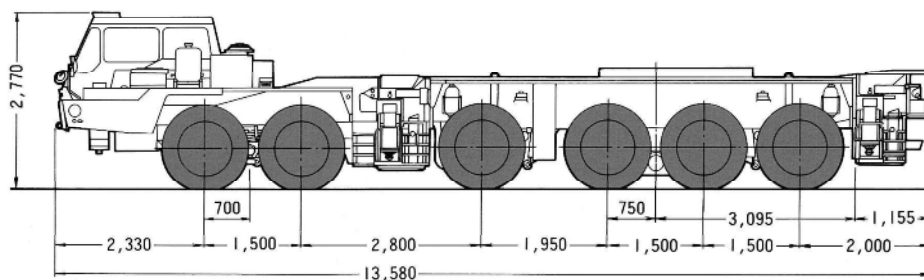
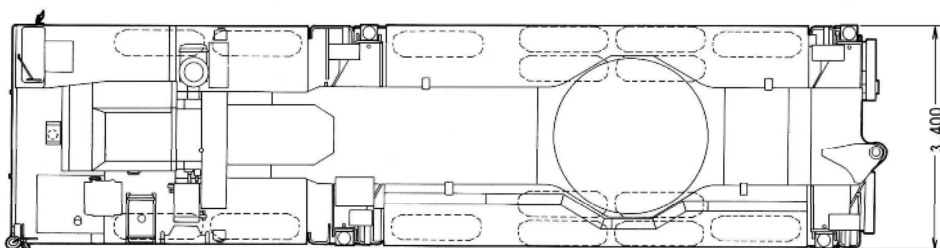
360t トラッククレーン KATO NK-3600

■構内走行姿勢外観寸法

●構内走行姿勢図



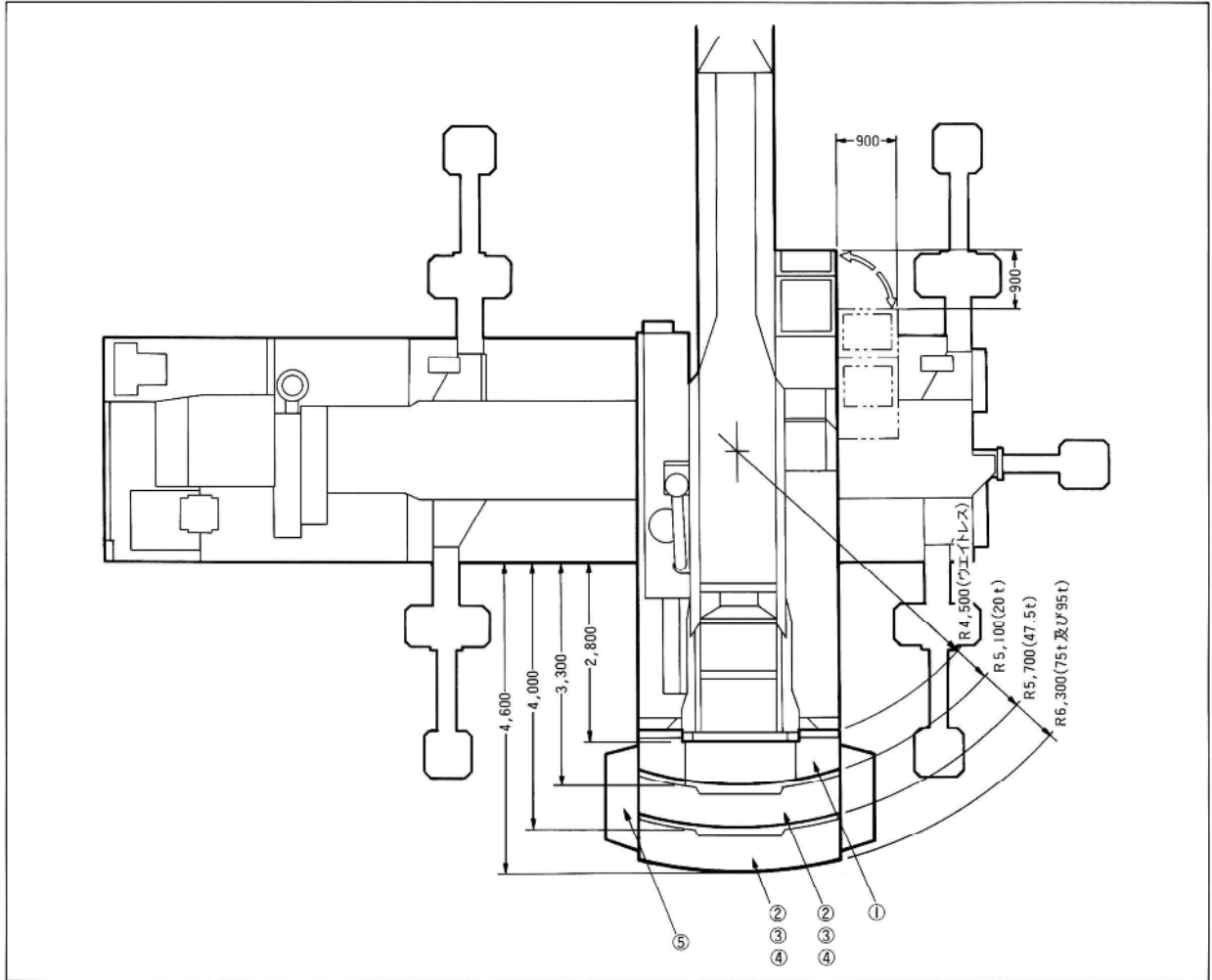
■クレーン用台車外観寸法



※本機は公道を走行する場合、旋回体、ブームおよびリヤジャッキ等を別送し台車のみで走行しなければなりません。

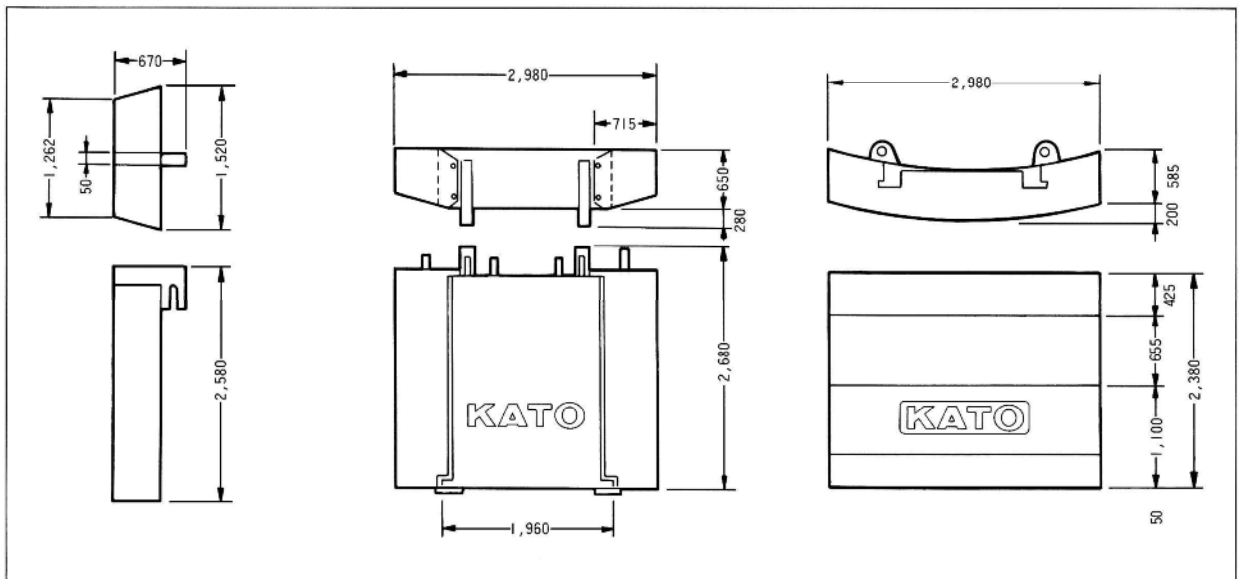
360t トラッククレーン KATO NK-3600

■外観寸法図



トラッククレーン
360t

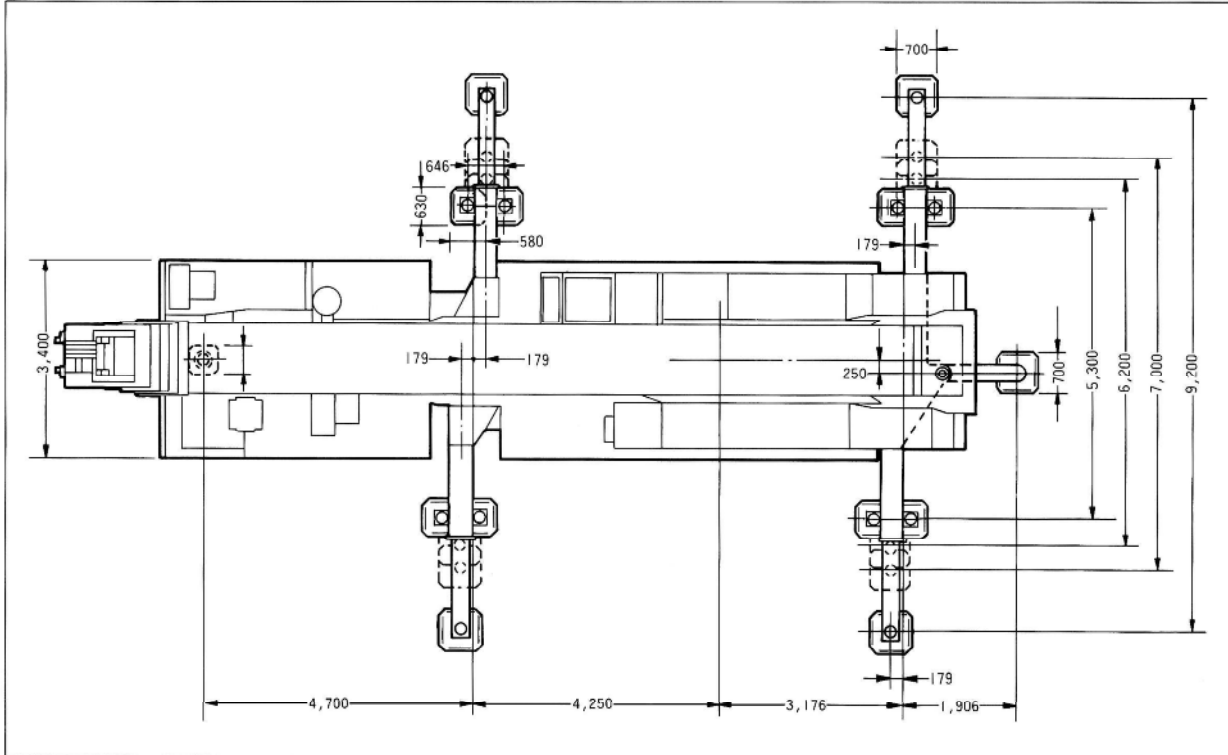
■外観寸法図



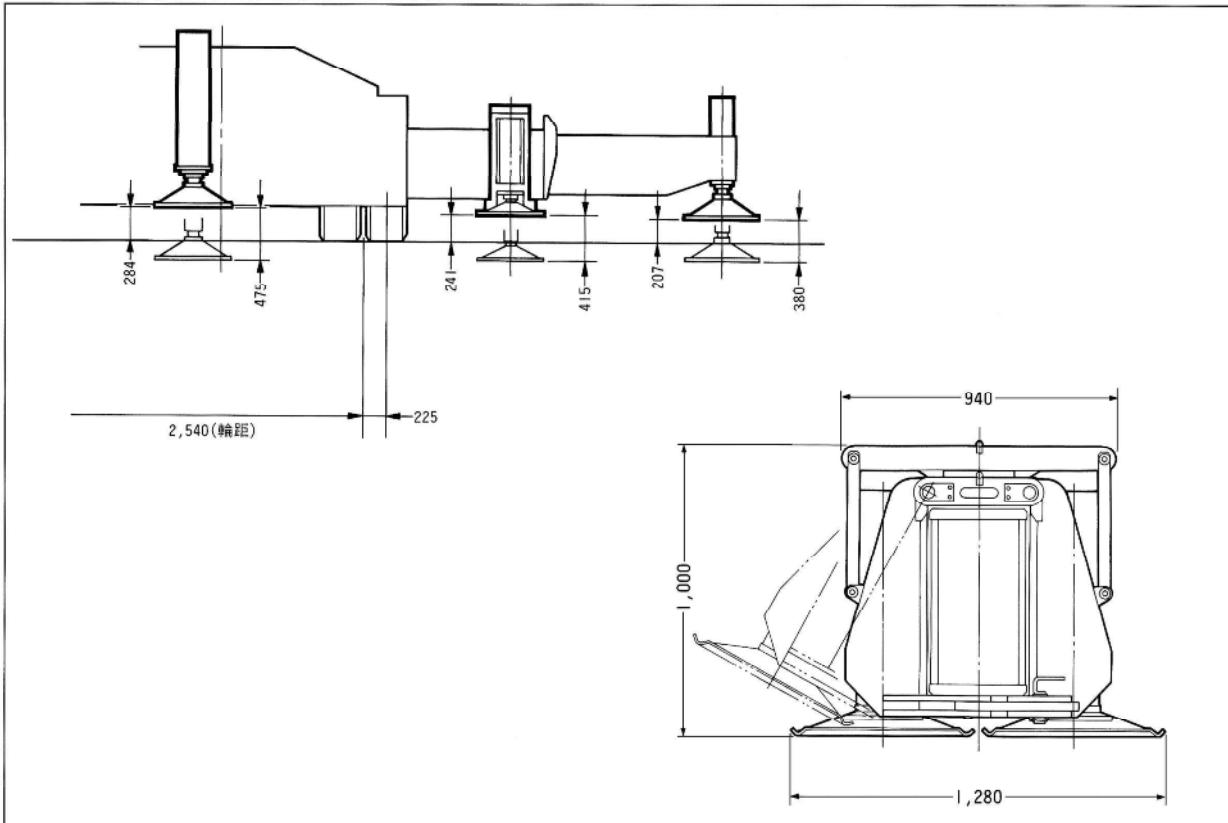


360t トラッククレーン KATO NK-3600

■外観寸法図



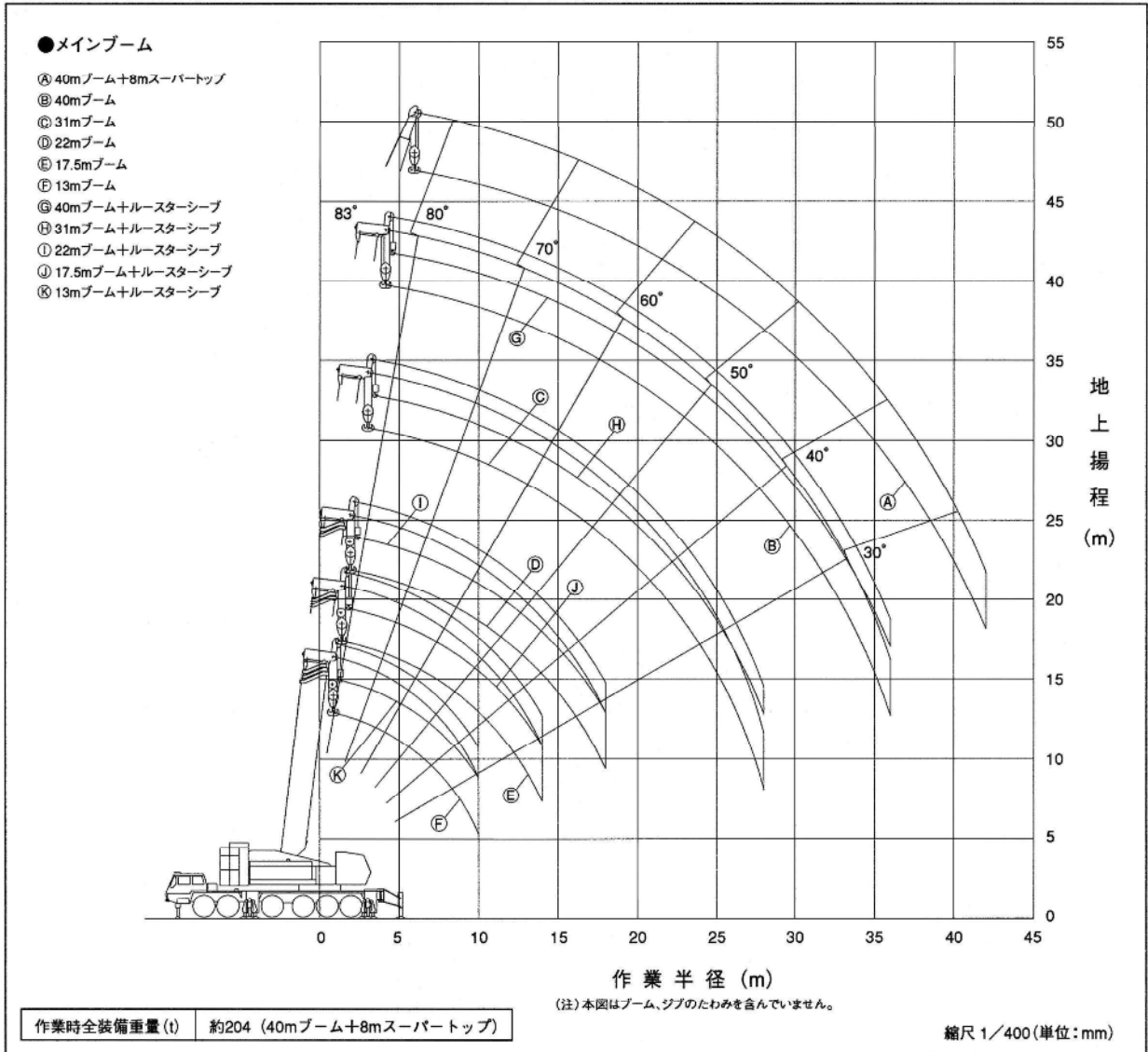
■アウトリガ張出し寸法、ミッドサポート寸法



360t トラッククレーン KATO NK-3600

メインブーム

■作業範囲図



トラッククレーン
360t

■定格総荷重表の見方

- (1) 定格総荷重表は、水平堅土上において機体を水平に設置した状態での保証できる最大荷重を以ておりフックその他の吊具の重量を含んだ値です。
- (2) 定格総荷重表のブーム角度は、ブームと水平面のなす角度を示します。スーパーラフィングブームのオフセット角度は、メインブームとスーパーラフィングブームのなす角度を示します。ジブ角はヘビーフットジブ、エクステンションジブともメインブームとヘビーフットジブのなす角度を示し、ラフィングジブでは、メインブームとラフィングジブのなす角度を示します。(この時スーパーラフィングジブのオフセット角は0°です)
- (3) 定格総荷重表の作業半径は、ブーム及びジブのたわみを含んだ実際の値に基づいていますので、必ず作業半径を基準として作業を行って下さい。
- (4) ブーム長さ、ブーム角度、作業半径、ジブ角度が規定の値を超えた場合は、その規定の値と次の規定の値の定格総荷重のうち小さい方の定格総荷重に従って作業を行って下さい。
- (5) 定格総荷重表の危険角度は、それ以下にブームを下げると無負荷でもクレーンが転倒したり、機械の破損につながる角度を示します。
- (6) ルースターシーブの定格総荷重はメインブームの定格総荷重よりメインフックの重量を引いた値です。但し限度を10,000kgとします。
- (7) サブヘッドでの定格総荷重の限界は70,000kgです。
- (8) ベースジブを装着したままでスーパーラフィングブームで作業を行う場合は、定格総荷重より吊具等の重量の他に3,500kgを差引いて下さい。

- (9) 定格総荷重は風による影響を含んでいません。瞬間風速10m/secを超える場合は作業を中止して下さい。
- (10) 定格総荷重表以外の作業を行った場合及び正しい使い方をしなかった時は転倒又は破損します。この場合本機の保証は致しません。
- (11) 定格総荷重表は、アウトリガ及びミッドサポートを使用あした状態で、アウトリガの張出幅カウンタウエイトの装備状態、リヤジャッキ及びフロントジャッキの使用、不使用等の組合わせにより次のように区分されます。

アウトリガ張出幅		カウンタウエイト					95t、75t キャリア上設置
		95t	75t	47.5t	20t	0t	
9.2m	使用	S	A	B	C	D	D ※
7.0m	使用	×	B	C	D	—	D ※
6.2m	使用	×	×	D	—	—	—
フロント ジャッキ	使用	S	A	B	C	D	D ※
リヤ ジャッキ	不使用	×	B	C	D	—	—

(※印の性能区分では、前方範囲での作業は出来ません。)



360t トラッククレーン KATO NK-3600

メインブーム

■定格総荷重表

●13.6~40.0mブーム 40.0mブーム+8mスーパートップ

(単位:t)

作業半径 (m)	13mブーム					17.5mブーム					22mブーム					31mブーム						
	性能区分					性能区分					性能区分					性能区分						
	S	A	B	C	D	S	A	B	C	D	S	A	B	C	D	S	A	B	C	D		
3.0	200.0	200.0	200.0	160.0	160.0																	
4.5	200.0	200.0	200.0	160.0	160.0	180.0	180.0	180.0	160.0	160.0	180.0	180.0	180.0	160.0	160.0							
5.0	200.0	200.0	190.0	160.0	155.0	180.0	180.0	180.0	160.0	152.5	180.0	180.0	180.0	160.0	150.0							
6.0	192.0	179.0	161.0	141.0	126.0	180.0	176.5	159.5	139.0	124.0	174.0	174.0	158.0	137.0	122.0	110.0	110.0	110.0	110.0	110.0		
7.0	164.0	155.0	140.0	117.0	94.5	159.0	153.5	138.0	116.0	92.5	154.0	152.0	136.0	115.0	90.5	110.0	110.0	110.0	110.0	95.5		
8.0	145.0	137.0	119.5	102.0	70.0	142.0	135.0	118.0	100.0	68.5	139.0	133.5	116.5	98.0	67.0	110.0	110.0	110.0	100.5	71.0		
9.0	132.0	121.0	105.0	88.0	55.5	129.0	120.0	103.0	86.0	53.5	126.0	119.0	101.0	84.0	51.5	110.0	110.0	103.5	87.5	55.5		
10.0	113.0	110.0	92.0	72.0	45.0	113.0	108.0	90.5	70.0	43.0	113.0	106.0	89.0	68.0	41.0	102.0	102.0	91.0	72.0	44.5		
11.0						102.0	96.0	80.5	56.5	35.0	102.0	94.0	79.0	55.0	33.5	94.0	94.0	81.5	59.0	37.0		
12.0						93.0	86.0	72.5	47.0	29.0	93.0	84.5	71.0	45.5	27.5	87.0	87.0	73.5	49.0	31.0		
14.0						77.0	71.5	55.0	34.0	20.0	77.0	69.5	53.5	32.5	18.5	75.0	72.0	57.0	35.5	22.0		
16.0											65.0	58.5	41.5	24.0	12.5	65.0	61.0	44.5	27.0	15.5		
18.0											56.0	49.0	33.0	18.0	7.5	56.0	51.5	35.5	21.0	11.0		
20.0																48.5	43.0	29.0	16.5	7.5		
22.0																42.5	36.5	24.5	13.0			
24.0																37.5	31.5	20.5	10.0			
26.0																33.0	27.5	17.5	7.5			
28.0																25.5	24.0	15.0	5.5			
30.0																						
32.0																						
34.0																						
36.0																						
38.0																						
危険角度	—					—					10°	—					20°	—				40°
標準フック						200tフック										160tフック						
フック重量						2,600kg										2,000kg						
巻掛本数	24本										20本					12本						

作業半径 (m)	40mブーム					ブーム 角 度	40mブーム+8mスーパートップ								
	S	A	B	C	D		S	A	B	C	D				
7.0	95.0	95.0	95.0	95.0	95.0										
8.0	95.0	95.0	95.0	95.0	73.0	81.4°	80.0	80.0	80.0	80.0	77.5				
9.0	90.0	95.0	90.0	88.5	57.0	80.2°	72.0	72.0	72.0	72.0	61.0				
10.0	85.5	85.5	85.5	73.5	46.5	79.0°	66.0	66.0	66.0	66.0	49.5				
11.0	79.0	79.0	79.0	60.5	38.5	77.8°	61.5	61.5	61.5	61.5	41.0				
12.0	73.0	73.0	73.0	50.5	32.5	76.6°	57.5	57.5	57.5	54.0	34.5				
14.0	63.5	63.5	58.5	37.0	23.5	74.2°	51.0	51.0	51.0	39.5	25.5				
16.0	56.0	56.0	46.0	28.5	17.0	71.7°	45.5	45.5	45.5	30.5	19.0				
18.0	49.5	49.5	37.0	22.0	12.5	69.2°	41.0	41.0	38.5	23.5	14.0				
20.0	44.5	44.5	30.5	17.5	8.5	66.5°	37.5	37.5	32.0	19.0	10.5				
22.0	40.0	37.5	25.5	14.0	6.0	63.7°	34.0	34.0	26.5	15.5	7.5				
24.0	36.0	32.5	21.5	11.0		60.8°	31.0	31.0	22.5	12.5					
26.0	32.5	28.5	18.5	8.5		57.8°	28.5	28.5	19.5	9.5					
28.0	30.0	25.0	15.5	6.5		54.8°	26.5	25.5	16.5	7.5					
30.0	27.5	22.0	13.5			51.6°	24.5	22.5	14.0						
32.0	24.5	19.5	11.5			48.2°	23.0	20.0	12.0						
34.0	22.0	17.5				44.7°	21.5	18.0	10.5						
36.0	19.0	15.5				40.8°	20.0	16.0	9.0						
38.0						36.7°	18.5	14.5	7.0						
40.0						31.8°	17.0	13.0	6.0						
42.0						26.4°	15.0	11.5							
危険角度	2°					35°	52°	危険角度	5°					45°	58°
標準フック	160tフック					標準フック					160tフック				
フック重量	2,000kg					フック重量					2,000kg				
巻掛本数	10本					巻掛本数					8本				

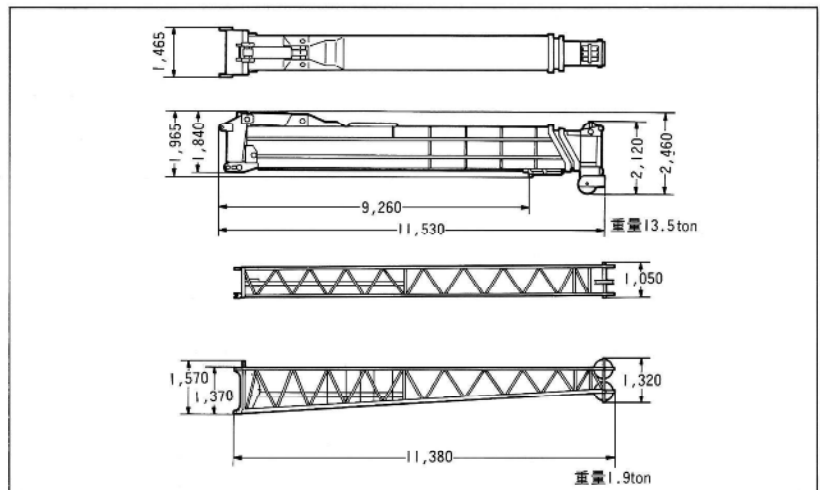
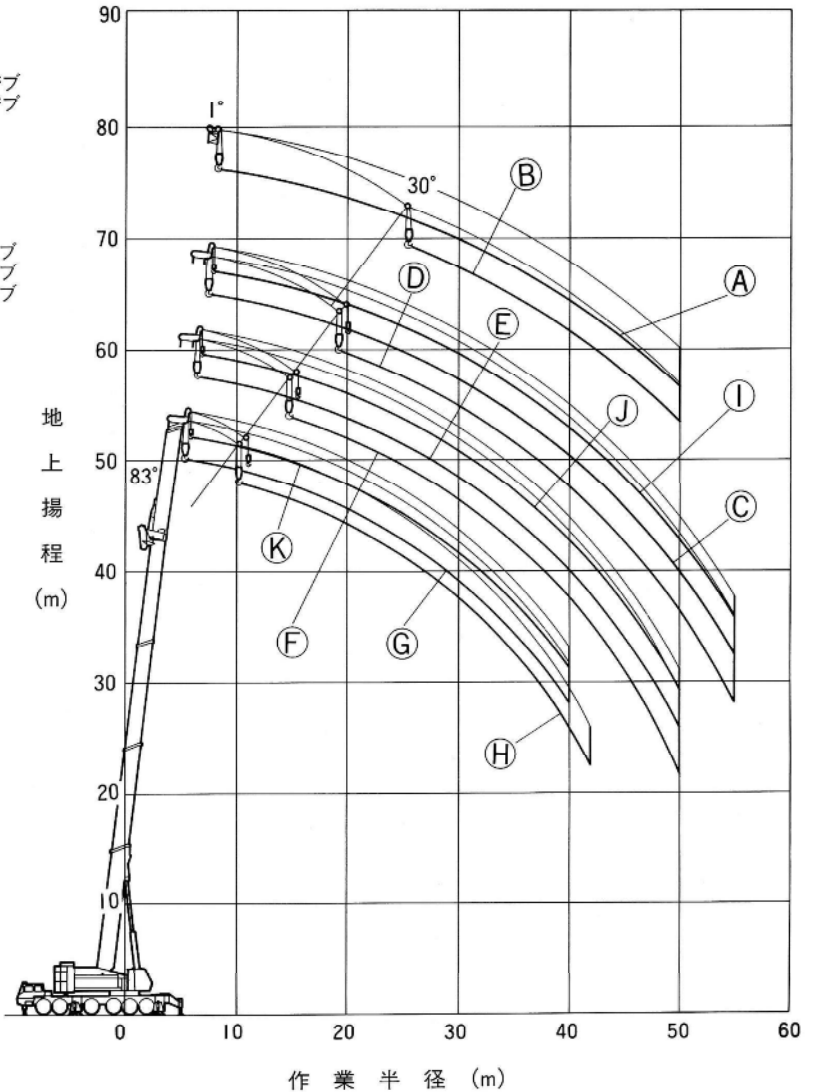
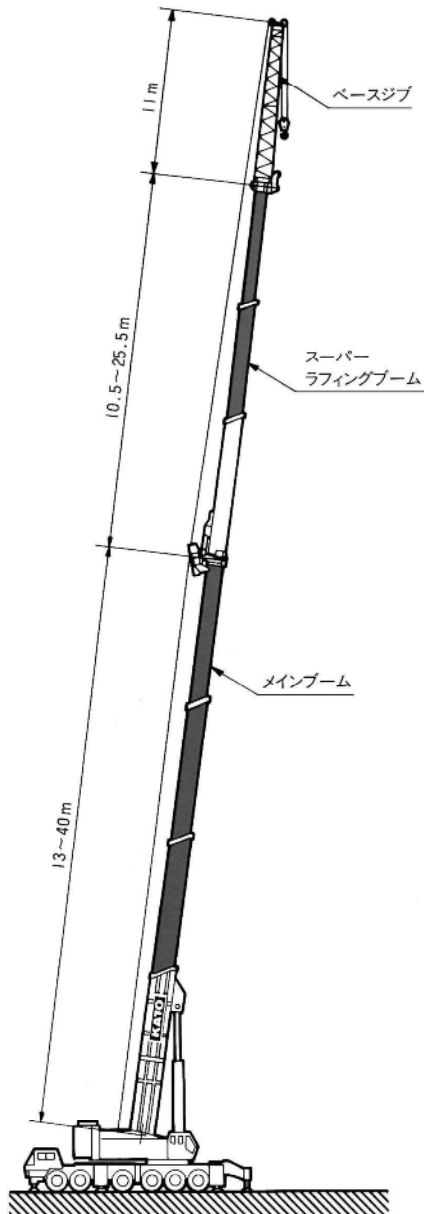
360t トラッククレーン KATO NK-3600

スーパーラフィングブーム

■作業範囲図

【スーパーラフィングブーム】

- Ⓐ 40mブーム+25.5m S.Lブーム (1°)+11mベースジブ
- Ⓑ 40mブーム+25.5m S.Lブーム (30°)+11mベースジブ
- Ⓒ 40mブーム+25.5m S.Lブーム (1°)
- Ⓓ 40mブーム+25.5m S.Lブーム (30°)
- Ⓔ 40mブーム+18.0m S.Lブーム (1°)
- Ⓕ 40mブーム+18.0m S.Lブーム (30°)
- Ⓖ 40mブーム+10.5m S.Lブーム (1°)
- Ⓗ 40mブーム+10.5m S.Lブーム (30°)
- Ⓘ 40mブーム+25.5m S.Lブーム (1°)+ルースタシブ
- Ⓧ 40mブーム+18.0m S.Lブーム (1°)+ルースタシブ
- Ⓨ 40mブーム+10.5m S.Lブーム (1°)+ルースタシブ





360t トラッククレーン KATO NK-3600

スーパーラフィングブーム

■定格総荷重表

●40mブーム+10.5mスーパーラフィングブーム

(単位:t)

作業半径 (m)	オフセット角											
	1°				15°				30°			
	S	A	B	C	S	A	B	C	S	A	B	C
10	60.0	60.0	60.0	60.0								
11	54.2	54.2	54.2	54.2								
12	48.5	48.5	48.5	48.5	40.0	40.0	40.0	40.0	30.0	30.0	30.0	30.0
14	42.1	42.1	42.1	33.7	35.6	35.6	35.6	35.6	28.0	28.0	28.0	28.0
16	35.8	35.8	35.8	26.0	31.2	31.2	31.2	28.5	26.0	26.0	26.0	26.0
18	32.2	32.2	32.2	18.3	26.8	26.8	26.8	21.5	24.1	24.1	24.1	21.8
20	28.7	28.7	27.2	13.9	24.7	24.7	24.7	16.3	22.1	22.1	22.1	17.7
22	25.2	25.2	22.2	9.5	22.7	22.7	22.7	11.2	20.2	20.2	20.2	13.5
24	22.9	22.9	17.2	6.3	20.6	20.6	19.2	8.0	18.7	18.7	18.7	9.4
26	20.6	20.6	14.2	3.2	18.6	18.6	15.7	4.9	17.2	17.2	15.9	5.3
28	18.4	18.4	11.2		16.9	16.9	12.2		15.7	15.7	13.2	
30	16.8	16.8	8.2		15.2	15.2	9.6		14.3	14.3	10.4	
32	15.2	14.5	5.9		14.1	14.1	6.8		13.4	13.4	7.7	
34	13.6	12.3	3.6		13.1	13.1	4.6		12.5	12.5	5.0	
36	12.4	10.1			12.1	10.8			11.6	11.6		
38	11.2	8.1			11.0	8.5			10.7	9.4		
40	10.0	6.1			10.0	6.6			9.8	7.2		
42					9.0	4.8			9.0	5.0		
危険角度	15°	26°	45°	58°	20°	27°	47°	59°	30°	30°	48°	60°
標準フック	70tフック											
フック重量	1,500kg											
巻掛本数	6本											

●40mブーム+18mスーパーラフィングブーム

(単位:t)

作業半径 (m)	オフセット角											
	1°				15°				30°			
	S	A	B	C	S	A	B	C	S	A	B	C
12	40.0	40.0	40.0	40.0								
14	36.1	36.1	36.1	36.1								
16	32.3	32.3	32.3	28.5	23.0	23.0	23.0	23.0				
18	28.5	28.5	28.5	21.0	21.4	21.4	21.4	21.4	15.0	15.0	15.0	15.0
20	24.7	24.7	24.7	17.0	19.8	19.8	19.8	19.8	14.0	14.0	14.0	14.0
22	22.1	22.1	22.1	13.0	18.2	18.2	18.2	15.6	13.1	13.1	13.1	13.1
24	19.5	19.5	19.5	9.0	16.6	16.6	16.6	12.4	12.2	12.2	12.2	12.2
26	17.0	17.0	17.0	6.5	15.4	15.4	15.4	9.2	11.6	11.6	11.6	11.6
28	15.8	15.8	14.0	4.1	14.3	14.3	14.3	6.6	11.1	11.1	11.1	8.8
30	14.6	14.6	11.1		13.1	13.1	13.1	4.0	10.6	10.6	10.6	6.0
32	13.5	13.5	9.0		12.0	12.0	10.7		10.1	10.1	10.1	4.0
34	12.3	12.3	6.9		11.1	11.1	8.4		9.6	9.6	9.6	
36	11.1	11.1	4.8		10.3	10.3	6.6		9.1	9.1	7.8	
38	10.0	10.0			9.4	9.4	4.8		8.6	8.6	6.0	
40	9.3	8.6			8.6	8.6	3.1		8.1	8.1	4.2	
42	8.6	7.3			7.8	7.8			7.6	7.6		
44	7.9	6.0			7.3	6.5			7.1	7.1		
46	7.2	4.6			6.9	5.3			6.6	5.7		
48	6.6	3.3			6.4	4.1			6.2	4.4		
50	6.0				6.0				5.8	3.1		
危険角度	18°	32°	47°	60°	22°	33°	49°	62°	30°	33°	50°	63°
標準フック	70tフック											
フック重量	1,500kg											
巻掛本数	4本											

●40mブーム+25.5mスーパーラフィングブーム

(単位:t)

作業半径 (m)	オフセット角											
	1°				15°				30°			
	S	A	B	C	S	A	B	C	S	A	B	C
14	20.0	20.0	20.0	20.0								
16	20.0	20.0	20.0	20.0								
18	20.0	20.0	20.0	20.0	16.0	16.0	16.0	16.0				
20	20.0	20.0	20.0	19.5	14.9	14.9	14.9	14.9				
22	20.0	20.0	20.0	15.6	13.8	13.8	13.8	13.8	9.7	9.7	9.7	9.7
24	18.4	18.4	18.4	11.7	12.7	12.7	12.7	12.7	9.1	9.1	9.1	9.1
26	16.8	16.8	16.8	9.2	11.6	11.6	11.6	11.6	8.5	8.5	8.5	8.5
28	15.2	15.2	15.2	6.7	10.9	10.9	10.9	9.5	7.9	7.9	7.9	7.9
30	13.6	13.6	13.2	4.3	10.2	10.2	10.2	7.5	7.3	7.3	7.3	7.3
32	12.0	12.0	11.3		9.5	9.5	9.5	5.5	6.8	6.8	6.8	6.8
34	11.1	11.1	9.3		8.8	8.8	8.8	3.6	6.5	6.5	6.5	6.0
36	10.3	10.3	7.4		8.2	8.2	8.2		6.2	6.2	6.2	4.0
38	9.4	9.4	5.8		7.7	7.7	7.7		5.9	5.9	5.9	
40	8.6	8.6	4.3		7.3	7.3	6.2		5.6	5.6	5.6	
42	7.8	7.8			6.9	6.9	4.7		5.3	5.3	5.3	
44	7.3	7.3			6.5	6.5	3.3		5.0	5.0	4.8	
46	6.8	6.8			6.1	6.1			4.8	4.8	3.4	
48	6.3	5.6			5.7	5.7			4.6	4.6		
50	5.8	4.5			5.3	5.3			4.4	4.4		
55	4.6				4.3				4.0	3.4		
危険角度	22°	35°	50°	61°	24°	37°	52°	63°	30°	37°	53°	64°
標準フック	20tフック											
フック重量	700kg											
巻掛本数	2本											



360t トラッククレーン KATO NK-3600

スーパーラフィングブーム+ベースジブ

■定格総荷重表

●40mブーム+10.5mスーパーラフィングブーム+11mベースジブ

(単位:t)

作業半径 (m)	オフセット角								
	1°			15°			30°		
	A	B	C	A	B	C	A	B	C
12	20.0	20.0	20.0						
14	20.0	20.0	20.0						
16	20.0	20.0	20.0						
18	20.0	20.0	20.0	20.0	20.0	20.0			
20	20.0	20.0	17.0	17.2	17.2	17.2	13.4	13.4	13.4
22	20.0	20.0	12.8	16.4	16.4	16.4	12.7	12.7	12.7
24	20.0	20.0	8.7	15.6	15.6	13.1	12.1	12.1	12.1
26	18.3	16.9	6.2	14.9	14.9	9.8	11.5	11.5	11.5
28	16.6	13.8	3.7	14.1	14.1	7.1	11.0	11.0	10.2
30	14.9	10.7		13.4	13.4	4.5	10.5	10.5	7.5
32	13.6	8.5		12.3	11.1		10.1	10.1	5.2
34	12.4	6.3		11.3	8.9		9.6	9.6	3.0
36	11.4	4.2		10.3	6.6		9.2	8.8	
38	10.4			9.6	4.4		8.7	6.9	
40	8.7			8.9	3.3		8.3	5.0	
42	7.0			8.2			7.7	3.2	
44	5.4			6.8			7.1		
46	3.8			5.4			6.6		
48				4.0			5.0		
50							3.5		
危険角度	38°	50°	61°	39°	52°	63°	40°	53°	64°
標準フック	20tフック								
フック重量	700kg								
巻掛本数	2本								

●40mブーム+18mスーパーラフィングブーム+11mベースジブ

(単位:t)

作業半径 (m)	オフセット角								
	1°			15°			30°		
	A	B	C	A	B	C	A	B	C
14	20.0	20.0	20.0						
16	20.0	20.0	20.0						
18	19.6	19.6	19.6						
20	17.4	17.4	17.4	11.3	11.3	11.3			
22	15.2	15.2	14.2	10.5	10.5	10.5			
24	14.0	14.0	11.0	9.8	9.8	9.8	7.2	7.2	7.2
26	12.9	12.9	7.9	9.2	9.2	9.2	6.8	6.8	6.8
28	11.8	11.8	5.5	8.6	8.6	8.6	6.5	6.5	6.5
30	10.9	10.9	3.4	8.1	8.1	7.0	6.1	6.1	6.1
32	10.1	10.1		7.6	7.6	5.0	5.8	5.8	5.8
34	9.3	8.2		7.2	7.2	3.1	5.6	5.6	5.6
36	8.5	6.3		6.8	6.8		5.4	5.4	4.0
38	8.0	4.6		6.5	6.5		5.2	5.2	
40	7.6	3.0		6.2	5.2		5.0	5.0	
42	7.2			5.9	3.9		4.7	4.7	
44	6.8			5.7			4.5	4.5	
46	5.6			5.4			4.3	3.2	
48	4.4			5.1			4.1		
50	3.3			4.9			3.9		
危険角度	41°	53°	62°	44°	55°	65°	48°	57°	66°
標準フック	20tフック								
フック重量	700kg								
巻掛本数	2本								

●40mブーム+25.5mスーパーラフィングブーム+11mベースジブ

(単位:t)

作業半径 (m)	オフセット角								
	1°			15°			30°		
	A	B	C	A	B	C	A	B	C
16	16.0	16.0	16.0						
18	16.0	16.0	16.0						
20	14.5	14.5	14.5						
22	13.1	13.1	13.1						
24	11.7	11.7	11.7	8.0	8.0	8.0			
26	10.6	10.6	9.4	7.5	7.5	7.5			
28	9.6	9.6	7.1	7.0	7.0	7.0			
30	8.8	8.8	4.9	6.5	6.5	6.5	4.7	4.7	4.7
32	8.1	8.1	2.7	6.1	6.1	6.1	4.4	4.4	4.4
34	7.6	7.6		5.7	5.7	4.7	4.1	4.1	4.1
36	7.1	7.1		5.4	5.4	3.4	3.8	3.8	3.8
38	6.7	5.8		5.0	5.0		3.5	3.5	3.5
40	6.2	4.5		4.7	4.7		3.2	3.2	3.2
42	5.8	3.2		4.3	4.3		3.0	3.0	
44	5.4			4.0	4.0		2.7	2.7	
46	5.0			3.6	3.1		2.5	2.5	
48	4.6			3.3			2.3	2.3	
50	4.3			3.1			2.1	2.1	
55				2.7					
危険角度	45°	55°	64°	48°	58°	67°	55°	60°	69°
標準フック	20tフック								
フック重量	700kg								
巻掛本数	2本								

トラッククレーン
360t



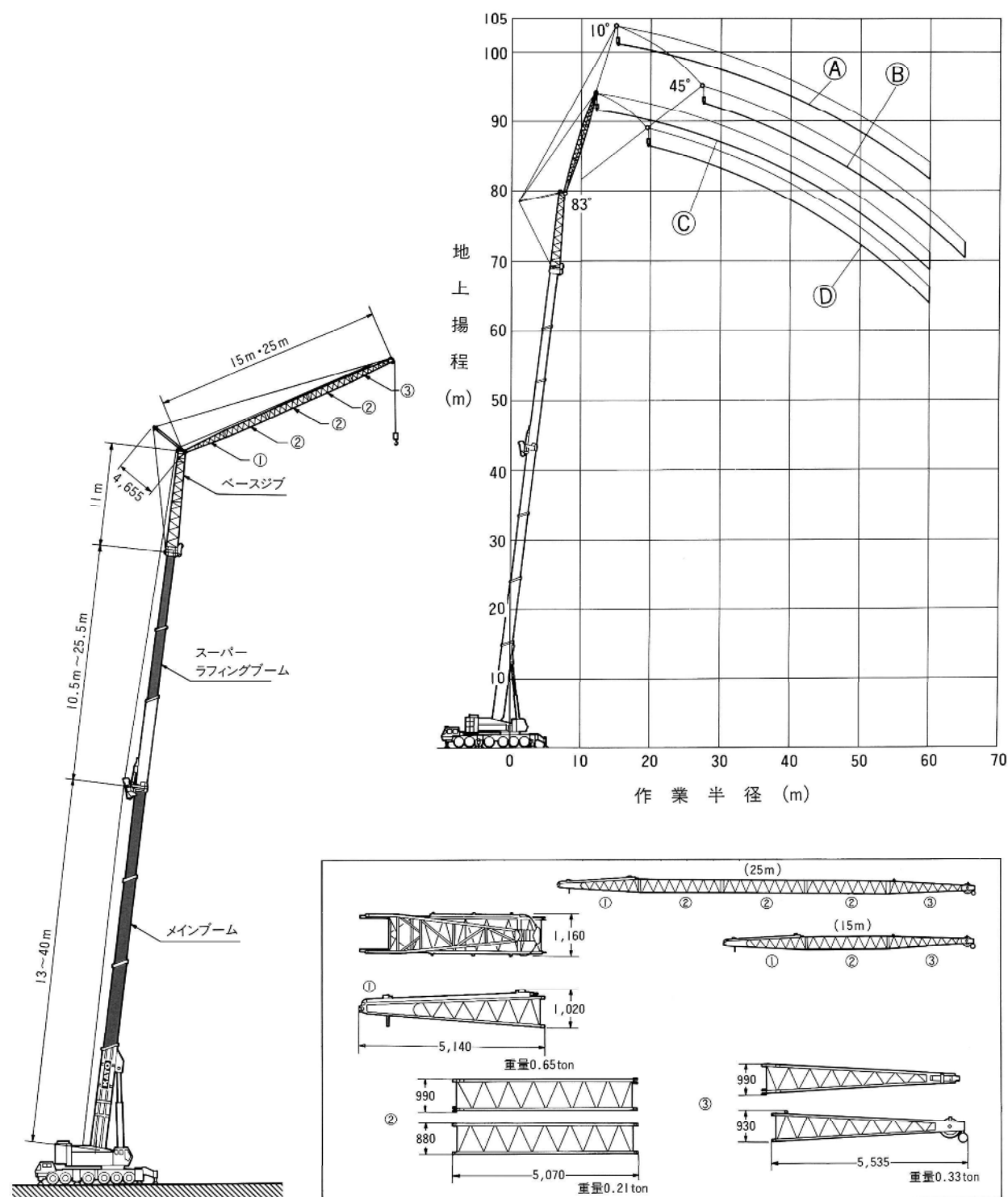
360t トラッククレーン KATO NK-3600

スーパーラフィングブーム+ベースジブ+ラフィングジブ付

■作業範囲図

【スーパーラフィングブーム
ベースジブ、ラフィングジブ付】

- Ⓐ 40mブーム + 25.5m S.Lブーム + 11mベースジブ + 25mラフィングジブ (10°) ジブ出しスペース 70m
- Ⓑ 40mブーム + 25.5m S.Lブーム + 11mベースジブ + 25mラフィングジブ (45°) ジブ出しスペース 70m
- Ⓒ 40mブーム + 25.5m S.Lブーム + 11mベースジブ + 15mラフィングジブ (10°) ジブ出しスペース 60m
- Ⓓ 40mブーム + 25.5m S.Lブーム + 11mベースジブ + 15mラフィングジブ (45°) ジブ出しスペース 60m





360t トラッククレーン KATO NK-3600

スーパーラフィングブーム+ベースジブ+ラフィングジブ付

■定格総荷重表

●40mブーム+25.5mスーパーラフィングブーム+11mベースジブ+15mラフィングジブ

(単位:t)

作業半径 (m)	オフセット角											
	10°			20°			30°			45°		
	A	B	C	A	B	C	A	B	C	A	B	C
22	7.5	7.5	7.5									
24	7.5	7.5	7.5	6.9	6.9	6.9	6.2	6.2	6.2			
26	7.0	7.0	7.0	6.4	6.4	6.4	5.8	5.8	5.8	5.0	5.0	5.0
28	6.6	6.6	6.6	6.0	6.0	6.0	5.5	5.5	5.5	4.7	4.7	4.7
30	6.1	6.1	6.1	5.8	5.8	5.8	5.3	5.3	5.3	4.4	4.4	4.4
32	5.7	5.7	5.7	5.4	5.4	5.4	5.1	5.1	5.1	4.2	4.2	4.2
34	5.2	5.2	5.2	5.0	5.0	5.0	4.8	4.8	4.8	4.0	4.0	4.0
36	4.8	4.8	3.9	4.7	4.7	4.7	4.5	4.5	4.5	3.8	3.8	3.8
38	4.5	4.5		4.3	4.3	3.6	4.1	4.1	4.1	3.6	3.6	3.6
40	4.2	4.2		4.0	4.0		3.8	3.8	3.4	3.4	3.4	3.4
42	4.0	4.0		3.7	3.7		3.5	3.5		3.3	3.3	3.1
44	3.7	3.7		3.5	3.5		3.3	3.3		3.1	3.1	
46	3.4	3.4		3.3	3.3		3.1	3.1		3.0	3.0	
48	3.2	3.2		3.1	3.1		2.9	2.9		2.9	2.9	
50	2.9			3.0			2.8	2.8		2.6	2.6	
55	2.3			2.4			2.4			2.3		
60	1.8			1.9			1.9			2.0		
危険角度	49°	58°	67°	49°	59°	67°	50°	59°	67°	50°	59°	67°
標準フック	10tフック(ウエイト付)											
フック重量	450kg											
巻掛本数	1本											

●40mブーム+25.5mスーパーラフィングブーム+11mベースジブ+25mラフィングジブ

(単位:t)

作業半径 (m)	オフセット角											
	10°			20°			30°			45°		
	A	B	C	A	B	C	A	B	C	A	B	C
26	5.0	5.0	5.0									
28	5.0	5.0	5.0	4.2	4.2	4.2	3.7	3.7	3.7			
30	4.6	4.6	4.6	3.9	3.9	3.9	3.5	3.5	3.5			
32	4.2	4.2	4.2	3.7	3.7	3.7	3.3	3.3	3.3	3.0	3.0	3.0
34	3.9	3.9	3.9	3.5	3.5	3.5	3.1	3.1	3.1	2.8	2.8	2.8
36	3.7	3.7	3.7	3.3	3.3	3.3	2.9	2.9	2.9	2.7	2.7	2.7
38	3.5	3.5	3.5	3.2	3.2	3.2	2.8	2.8	2.8	2.5	2.5	2.5
40	3.3	3.3	3.3	3.1	3.1	3.1	2.7	2.7	2.7	2.4	2.4	2.4
42	3.1	3.1		2.9	2.9	2.9	2.6	2.6	2.6	2.3	2.3	2.3
44	2.9	2.9		2.7	2.7	2.7	2.5	2.5	2.5	2.2	2.2	2.2
46	2.7	2.7		2.6	2.6		2.4	2.4		2.1	2.1	2.1
48	2.5	2.5		2.4	2.4		2.2	2.2		2.0	2.0	2.0
50	2.3	2.3		2.2	2.2		2.1	2.1		1.9	1.9	
55	1.8			1.8	1.8		1.8	1.8		1.7	1.7	
60	1.4			1.5			1.5			1.5		
65							1.2			1.3		
危険角度	51°	60°	68°	51°	60°	68°	52°	61°	69°	52°	61°	69°
標準フック	10tフック(ウエイト付)											
フック重量	450kg											
巻掛本数	1本											

トラッククレーン
360t



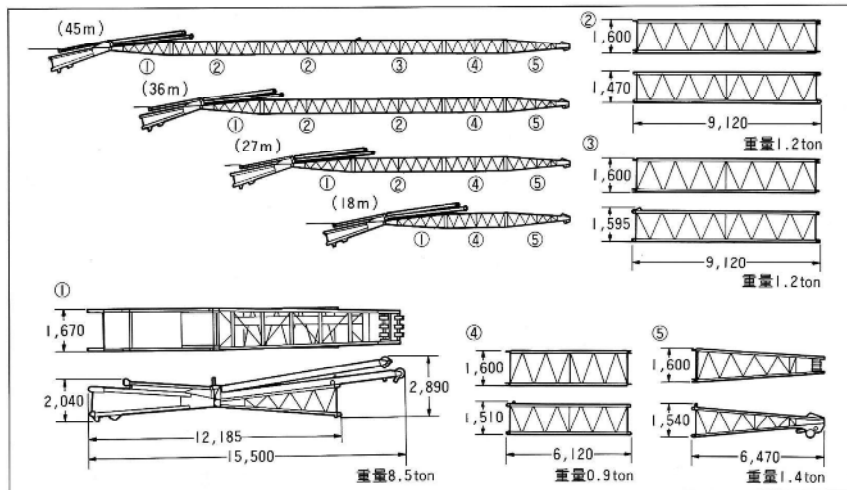
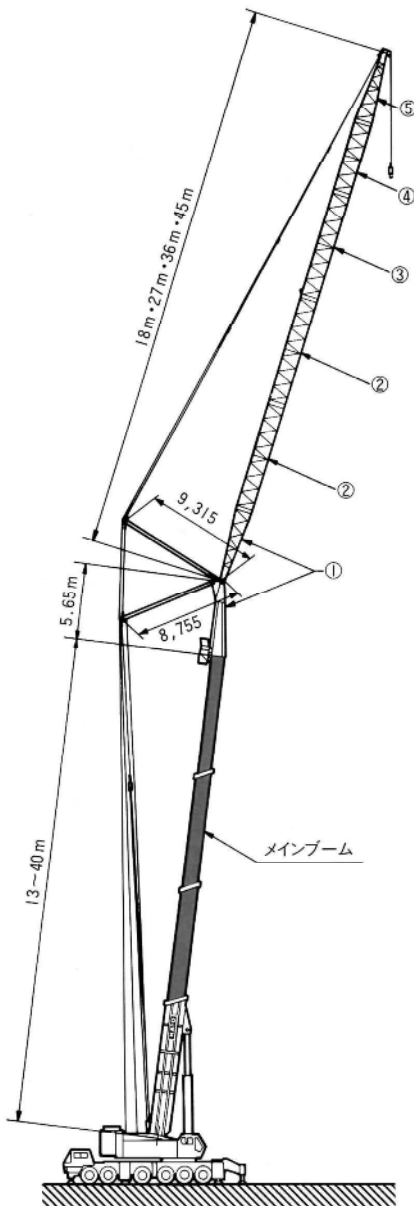
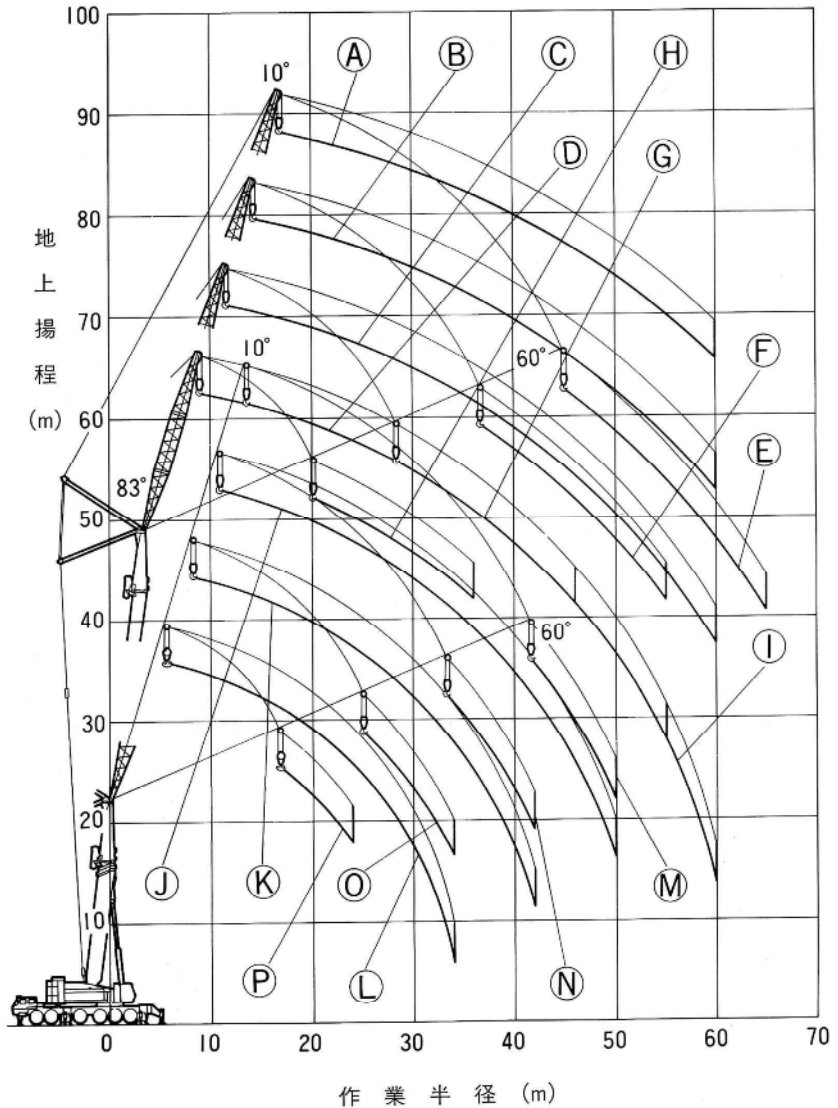
360t トラッククレーン KATO NK-3600

ヘビーリフトジブ

■作業範囲図

【ヘビーリフトジブ】

- Ⓐ 40mブーム + 5.65m + 45mヘビーリフトジブ (オフセット10°)
- Ⓑ 40mブーム + 5.65m + 36mヘビーリフトジブ (オフセット10°)
- Ⓒ 40mブーム + 5.65m + 27mヘビーリフトジブ (オフセット10°)
- Ⓓ 40mブーム + 5.65m + 18mヘビーリフトジブ (オフセット10°)
- Ⓔ 40mブーム + 5.65m + 45mヘビーリフトジブ (オフセット60°)
- Ⓕ 40mブーム + 5.65m + 36mヘビーリフトジブ (オフセット60°)
- Ⓖ 40mブーム + 5.65m + 27mヘビーリフトジブ (オフセット60°)
- Ⓗ 40mブーム + 5.65m + 18mヘビーリフトジブ (オフセット60°)
- Ⓜ 13mブーム + 5.65m + 45mヘビーリフトジブ (オフセット10°)
- Ⓝ 13mブーム + 5.65m + 36mヘビーリフトジブ (オフセット10°)
- Ⓚ 13mブーム + 5.65m + 27mヘビーリフトジブ (オフセット10°)
- Ⓛ 13mブーム + 5.65m + 18mヘビーリフトジブ (オフセット10°)
- Ⓝ 13mブーム + 5.65m + 45mヘビーリフトジブ (オフセット60°)
- Ⓝ 13mブーム + 5.65m + 36mヘビーリフトジブ (オフセット60°)
- Ⓝ 13mブーム + 5.65m + 27mヘビーリフトジブ (オフセット60°)
- Ⓝ 13mブーム + 5.65m + 18mヘビーリフトジブ (オフセット60°)





360t トラッククレーン KATO NK-3600

ヘビーリフトジブ

■定格総荷重表

●13mブーム+5.65m+45mヘビーリフトジブ

(単位:t)

作業半径 (m)	オフセット角																													
	10°					20°					30°					45°					60°									
	S	A	B	C	D	S	A	B	C	D	S	A	B	C	D	S	A	B	C	D	S	A	B	C	D					
20	28.6	28.6	28.6	28.6	21.1																									
22	27.1	27.1	27.1	26.6	17.7																									
24	25.8	25.8	25.8	23.0	15.0																									
26	24.6	24.6	24.6	20.0	12.8	23.0	23.0	23.0	21.6	14.4																				
28	23.6	23.6	23.6	17.6	11.0	22.1	22.1	22.1	19.0	12.4																				
30	22.6	22.6	22.6	15.6	9.5	21.2	21.2	21.2	16.9	10.8																				
32	21.7	21.7	21.1	13.8	8.2	20.5	20.5	20.5	15.0	9.3	18.7	18.7	18.7	16.2	10.5															
34	20.9	20.9	19.1	12.3	7.0	19.4	19.4	19.4	13.4	8.1	17.7	17.7	17.7	14.5	9.2															
36	20.0	20.0	17.3	11.0	6.0	18.3	18.3	18.3	12.0	7.0	16.8	16.8	16.8	13.0	8.0															
38	18.8	18.8	15.8	9.8	5.0	17.3	17.3	16.7	10.7	6.1	16.0	16.0	16.0	11.6	7.0															
40	17.7	17.7	14.4	8.8		16.4	16.4	15.3	9.6	5.2	15.2	15.2	15.2	10.4	6.1	12.6	12.6	12.6	11.7	7.3										
42	16.8	16.8	13.2	7.9		15.6	15.6	14.0	8.6		14.6	14.6	14.6	9.4	5.2	12.1	12.1	12.1	10.5	6.4										
44	15.9	15.9	12.1	7.0		14.9	14.9	12.8	7.7		13.9	13.9	13.5	8.4		11.7	11.7	11.7	9.5	5.5										
46	15.1	15.1	11.1	6.3		14.2	14.2	11.7	6.9		13.4	13.4	12.4	7.5		11.3	11.3	11.3	8.5		8.6	8.6	8.6	9.3	5.6					
48	14.4	14.4	10.2	5.5		13.6	13.6	10.8	6.2		12.9	12.9	11.4	6.7		11.0	11.0	11.0	7.6		8.4	8.4	8.4	8.3						
50	13.7	13.7	9.4			13.1	13.1	9.9	5.4		12.4	12.4	10.4	6.0		10.7	10.7	10.7	6.7		8.3	8.3	8.3	7.3						
55	12.4	11.9	7.7			11.9	11.9	8.0			11.5	11.5	8.4			10.2	10.2	8.8												
60	11.4	10.1	6.2			11.2	10.2	6.4																						
危険角度	10°					20°					30°					45°					60°					69°				
標準フック	70tフック																													
フック重量	1,500kg																													
巻掛本数	4本																													

●17.5mブーム+5.65m+18mヘビーリフトジブ

(単位:t)

作業半径 (m)	オフセット角																							
	10°				20°				30°				45°				60°							
	S	A	B	C	S	A	B	C	S	A	B	C	S	A	B	C	S	A	B	C				
10	95.0	95.0	95.0	86.0																				
11	89.7	89.7	89.7	73.8																				
12	84.8	84.8	84.8	63.7																				
14	76.6	76.6	67.4	47.6	63.7	63.7	63.7	50.4																
16	69.4	69.4	54.7	37.2	58.6	58.6	56.7	39.4	50.9	50.9	50.9	41.5												
18	63.2	60.7	44.8	29.9	54.3	54.3	46.6	31.7	47.8	47.8	47.8	33.4	41.1	41.1	41.1	35.7								
20	57.7	51.3	37.5	24.5	50.7	50.7	38.9	26.0	45.2	45.2	40.4	27.4	39.5	39.5	39.5	29.3	31.3	31.3	31.3	30.7				
22	52.1	44.0	31.8	20.3	47.5	45.3	33.1	21.6	42.9	42.9	34.2	22.7	38.1	38.1	35.8	24.3	30.7	30.7	30.7	25.4				
24	45.6	38.3	27.3	17.0	44.8	39.3	28.4	18.1	40.9	40.3	29.4	19.0	36.9	36.9	30.6	20.3	30.3	30.3	30.3	21.6				
26	40.2	33.6	23.7	14.3	41.1	34.5	24.6	15.2	39.2	35.3	25.4	16.0	35.9	35.9	26.4	17.0	30.1	30.1	26.9	17.6				
28	35.8	29.8	20.7	12.1	36.5	30.5	21.4	12.9	37.2	31.2	22.1	13.5	35.1	31.9	22.8	14.3								
30	32.1	26.5	18.2	10.3	32.7	27.1	18.8	10.9	33.2	27.6	19.3	11.4	33.8	28.2	19.8	11.9								
32	28.9	23.8	16.0	8.6	29.4	24.2	16.5	9.2	29.8	24.6	16.9	9.6	30.1	24.9	17.2	9.9								
34	26.2	21.4	14.2	7.1	26.5	21.7	14.5	7.5	26.8	22.0	14.8	7.9												
36	23.8	19.3	12.6		24.1	19.6	12.8																	
38	17.9	17.5	11.2																					
危険角度	10°				20°				30°				45°				60°							
標準フック	160tフック																							
フック重量	2,000kg																							
巻掛本数	10本																							

●17.5mブーム+5.65m+27mヘビーリフトジブ

(単位:t)

作業半径 (m)	オフセット角																							
	10°				20°				30°				45°				60°							
	S	A	B	C	S	A	B	C	S	A	B	C	S	A	B	C	S	A	B	C				
14	60.0	60.0	60.0	50.8																				
16	59.5	59.5	57.2	40.0																				
18	53.7	53.7	47.3	32.4	45.3	45.3	45.3	34.9																
20	49.0	49.0	39.8	26.8	41.9	41.9	41.9	28.9																
22	45.0	45.0	34.0	22.5	39.0	39.0	35.8	24.3	34.5	34.5	34.5	26.1												
24	41.6	41.6	29.3	19.0	36.5	36.5	30.9	20.6	32.6	32.6	32.5	22.2												
26	38.7	35.5	25.6	16.2	34.3	34.3	27.0	17.6	30.9	30.9	28.3	19.0	26.3	26.3	26.3	20.9								
28	36.1	31.6	22.5	13.9	32.4	32.4	23.7	15.2	29.4	29.4	24.9	16.3	25.3	25.3	25.3	18.0								
30	33.8	28.2	19.9	12.0	30.7	29.3	20.9	13.1	28.1	28.1	22.0	14.1	24.5	24.5	23.4	15.5	19.4	19.4	19.4	16.7				
32	30.6	25.4	17.6	10.3	29.2	26.3	18.6	11.3	26.9	26.9	19.5	12.2	23.8	23.8	20.7	13.4	19.1	19.1	19.1	14.3				
34	27.8	22.9	15.7	8.9	27.8	23.8	16.5	9.7	25.9	24.6	17.3	10.5	23.1	23.1	18.4	11.6	18.9	18.9	18.9	12.3				
36	25.3	20.8	14.0	7.6	26.0	21.5	14.8	8.4	25.0	22.2	15.4	9.1	22.6	22.6	16.3	9.9	18.8	18.8	16.8	10.4				
38	23.2	18.9	12.6	6.3	23.8	19.5	13.2	7.1	24.2	20.1	13.8	7.8	22.3	20.8	14.4	8.4								
40	21.3	17.3	11.3		21.8	17.8	11.8		22.3	18.3	12.3	6.5	22.1	18.7	12.7	7.0								
42	19.6	15.8	10.1		20.0	16.2	10.5		20.4	16.6	10.9													
44	18.1	14.5	9.1		18.4	14.8	9.4		18.6	15.0	9.6													
46	16.4	13.3	8.1		16.9	13.5	8.4																	
危険角度	10°				20°				30°				45°				60°							
標準フック	70tフック																							
フック重量	1,500kg																							
巻掛本数	6本																							



360t トラッククレーン KATO NK-3600

ヘビーリフトジブ

■定格総荷重表

●17.5mブーム+5.65m+36mヘビーリフトジブ

(単位:t)

作業半径 (m)	オフセット角																					
	10°				20°				30°				45°				60°					
	S	A	B	C	S	A	B	C	S	A	B	C	S	A	B	C	S	A	B	C		
18	40.0	40.0	40.0	34.3																		
20	40.0	40.0	40.0	28.5																		
22	40.0	40.0	35.6	24.1																		
24	37.1	37.1	30.8	20.5	32.1	32.1	32.1	22.5														
26	34.3	34.3	27.0	17.6	30.0	30.0	28.8	19.4														
28	31.9	31.9	23.8	15.3	28.1	28.1	25.4	16.8	25.1	25.1	25.1	18.4										
30	29.7	29.5	21.1	13.3	26.5	26.5	22.5	14.7	23.8	23.8	23.8	16.1										
32	27.9	26.6	18.8	11.5	25.0	25.0	20.1	12.8	22.6	22.6	21.4	14.1										
34	26.2	24.1	16.9	10.1	23.7	23.7	18.0	11.2	21.6	21.6	19.2	12.4	18.5	18.5	18.5	14.0						
36	24.7	21.9	15.1	8.8	22.5	22.5	16.2	9.8	20.6	20.6	17.2	10.8	17.8	17.8	17.8	12.3						
38	23.4	20.0	13.6	7.6	21.4	20.9	14.6	8.6	19.8	19.8	15.5	9.5	17.2	17.2	16.8	10.8	13.5	13.5	13.5	12.0		
40	22.2	18.3	12.3	6.5	20.5	19.1	13.1	7.5	19.0	19.0	14.0	8.3	16.7	16.7	15.1	9.5	13.2	13.2	13.2	10.4		
42	20.6	16.8	11.1	5.5	19.6	17.5	11.8	6.4	18.3	18.3	12.6	7.2	16.3	16.3	13.6	8.3	13.0	13.0	13.0	9.0		
44	19.0	15.4	10.0		18.8	16.1	10.7		17.7	16.7	11.3	6.2	15.9	15.9	12.2	7.2	12.9	12.9	12.8	7.7		
46	17.6	14.2	9.1		18.1	14.8	9.6		17.1	15.3	10.2		15.6	15.6	10.9	6.0						
48	16.3	13.1	8.2		16.8	13.6	8.7		16.7	14.1	9.2		15.4	14.6	9.7							
50	15.2	12.1	7.3		15.6	12.5	7.8		16.0	12.9	8.2		15.3	13.3	8.6							
55	12.3	9.9			12.9	10.1	5.6															
危険角度	10°		18°	45°	20°	22°	50°	30°	37°	52°	45°				54°				60°			
標準フック	70tフック																					
フック重量	1,500kg																					
巻掛本数	4本																					

●17.5mブーム+5.65m+45mヘビーリフトジブ

(単位:t)

作業半径 (m)	オフセット角																			
	10°				20°				30°				45°				60°			
	S	A	B	C	S	A	B	C	S	A	B	C	S	A	B	C	S	A	B	C
20	27.8	27.8	27.8	27.8																
22	27.8	27.8	27.8	27.8																
24	26.5	26.5	26.5	21.7																
26	25.4	25.4	25.4	18.8																
28	24.3	24.3	24.3	16.3	22.5	22.5	22.5	18.2												
30	23.3	23.3	22.1	14.3	21.7	21.7	21.7	15.9												
32	22.4	22.4	19.8	12.5	20.9	20.9	20.9	14.0												
34	21.6	21.6	17.8	11.0	20.2	20.2	19.2	12.4	18.2	18.2	18.2	13.8								
36	20.9	20.9	16.0	9.6	19.1	19.1	17.3	10.9	17.3	17.3	17.3	12.2								
38	20.0	20.0	14.5	8.5	18.1	18.1	15.6	9.7	16.5	16.5	16.5	10.8								
40	18.9	18.9	13.1	7.4	17.2	17.2	14.2	8.5	15.7	15.7	15.3	9.6								
42	17.9	17.5	11.9	6.4	16.4	16.4	12.9	7.5	15.1	15.1	13.9	8.5	13.0	13.0	13.0	10.0				
44	17.0	16.2	10.8	5.4	15.7	15.7	11.7	6.5	14.5	14.5	12.6	7.5	12.6	12.6	12.6	8.9				
46	16.2	14.9	9.8		15.0	15.0	10.6	5.6	13.9	13.9	11.4	6.6	12.2	12.2	7.8	9.3	9.3	9.3	8.9	
48	15.4	13.8	8.9		14.3	14.3	9.6		13.4	13.4	10.4	5.7	11.8	11.8	11.5	6.9	9.1	9.1	9.1	7.8
50	14.7	12.7	8.0		13.8	13.4	8.7		12.9	12.7	9.4		11.5	11.5	10.4	6.0	9.0	9.0	9.0	6.8
55	13.3	10.5	6.1		12.6	11.0	6.7		11.9	11.5	7.3		10.9	10.9	8.0				8.9	
60	11.2	8.7			11.6	9.0			11.3	9.3	5.3									
65	7.1	7.0																		
危険角度	14°	15°	32°	52°	20°	24°	35°	55°	30°	38°	58°	45°	49°	60°	60°				65°	
標準フック	70tフック																			
フック重量	1,500kg																			
巻掛本数	4本																			

●22mブーム+5.65m+18mヘビーリフトジブ

(単位:t)

作業半径 (m)	オフセット角																							
	10°				20°				30°				45°				60°							
	S	A	B	C	S	A	B	C	S	A	B	C	S	A	B	C	S	A	B	C				
12	80.0	80.0	80.0	61.6																				
14	80.0	80.0	65.6	45.6	67.3	67.3	67.3	48.8																
16	69.9	69.9	52.8	35.3	62.7	62.7	55.3	37.8	53.8	53.8	53.8	40.3												
18	61.8	58.8	42.9	28.0	58.7	58.7	45.0	30.1	50.7	50.7	47.1	32.1												
20	55.2	49.4	35.6	22.6	54.9	51.2	37.4	24.4	48.0	48.0	39.1	26.1	41.1	41.1	41.1	28.3								
22	49.1	42.2	30.0	18.5	51.1	43.7	31.5	20.0	45.6	45.1	32.9	21.4	39.7	39.7	34.8	23.3	32.6	32.6	32.6	24.7				
24	43.8	36.5	25.5	15.2	45.1	37.8	26.8	16.5	43.6	39.0	28.0	17.7	38.4	38.4	29.6	19.3	32.0	32.0	30.6	20.3				
26	38.5	31.8	21.9	12.6	39.6	33.0	23.0	13.7	40.6	34.0	24.0	14.7	37.4	35.2	25.3	16.0	31.7	31.7	26.1	16.8				
28	34.0	28.0	18.9	10.3	35.0	28.9	19.9	11.3	35.9	29.8	20.7	12.2	36.5	30.8	21.8	13.2	31.5	31.4	22.3	13.8				
30	30.3	24.8	16.4	8.3	31.1	25.6	17.2	9.2	31.9	26.3	17.9	10.1	32.7	27.1	18.8	10.9								
32	27.2	22.0	14.3	6.5	27.9	22.7	14.9	7.3	28.5	23.3	15.5	8.0	29.1	23.9	16.2	8.8								
34	24.4	19.6	12.4		25.0	20.2	13.0		25.5	20.7	13.5		25.9	21.1	13.9	6.8								
36	22.1	17.6	10.8		22.5	18.0	11.3		22.9	18.4	11.6													
38	20.0	15.8	9.2		20.4	16.1	9.7		20.6	16.4	10.0													
40	18.2	14.2	7.9		18.4	14.4	8.1																	
42	14.1	12.8	6.6			12.9	6.7																	
危険角度	10°		40°		20°		41°		30°				42°				45°				60°			
標準フック	160tフック																							
フック重量	2,000kg																							
巻掛本数	8本																							

ト
ラ
ッ
ク
ク
レー
ン
360t



360t トラッククレーン KATO NK-3600

ヘビーリフトジブ

■定格総荷重表

●22mブーム+5.65m+27mヘビーリフトジブ

(単位:t)

作業半径 (m)	オフセット角																			
	10°				20°				30°				45°				60°			
	S	A	B	C	S	A	B	C	S	A	B	C	S	A	B	C	S	A	B	C
14	60.0	60.0	60.0	49.2																
16	60.0	60.0	55.8	38.4																
18	57.2	57.2	45.8	30.8	46.9	46.9	46.9	33.8												
20	52.3	52.0	38.2	25.2	43.6	43.6	40.7	27.7												
22	48.1	44.6	32.4	20.9	40.7	40.7	34.6	23.1	35.4	35.4	35.4	25.2								
24	44.6	38.7	27.8	17.5	38.2	38.2	29.7	19.4	33.5	33.5	31.5	21.2								
26	40.6	34.0	24.0	14.7	36.0	35.6	25.7	16.4	31.9	31.9	27.3	18.0								
28	36.1	30.0	20.9	12.4	34.1	31.5	22.4	13.9	30.4	30.4	23.9	15.3	26.5	26.5	25.8	17.3				
30	32.3	26.7	18.3	10.5	32.3	28.0	19.6	11.8	29.1	29.1	20.9	13.0	25.6	25.6	22.6	14.8	20.3	20.3	20.3	16.2
32	29.0	23.9	16.1	8.7	30.2	25.0	17.3	10.0	28.0	26.1	18.4	11.1	24.9	24.9	19.9	12.6	19.9	19.9	19.9	13.8
34	26.2	21.4	14.2	7.1	27.3	22.4	15.2	8.3	26.9	23.4	16.2	9.4	24.2	24.2	17.5	10.7	19.7	19.7	18.4	11.6
36	23.8	19.3	12.5		24.7	20.2	13.4	6.8	25.6	21.1	14.3	7.9	23.7	22.2	15.4	9.0	19.5	19.5	16.1	9.8
38	21.6	17.4	11.0		22.4	18.2	11.9		23.2	19.0	12.6	6.4	23.2	19.9	13.5	7.5	19.5	19.5	14.0	8.1
40	19.7	15.7	9.7		20.4	16.4	10.4		21.1	17.1	11.1		21.9	17.9	11.9	6.0				
42	18.0	14.3	8.4		18.7	14.9	9.2		19.2	15.4	9.7		19.8	16.0	10.3					
44	16.5	12.9	7.3		17.0	13.5	7.9		17.5	13.9	8.4		17.9	14.3	8.9					
46	15.2	11.7	6.2		15.6	12.2	6.7		15.9	12.5	7.1									
48	13.9	10.7			14.3	11.0			14.5	11.2										
50	12.6	9.7			13.0	9.9														
危険角度	10°		23°	47°	20°		25°	49°	30°		50°		45°		51°		60°			
標準フック	70tフック																			
フック重量	1,500kg																			
巻掛本数	6本																			

●22mブーム+5.65m+36mヘビーリフトジブ

(単位:t)

作業半径 (m)	オフセット角																			
	10°				20°				30°				45°				60°			
	S	A	B	C	S	A	B	C	S	A	B	C	S	A	B	C	S	A	B	C
20	40.0	40.0	40.0	27.2																
22	40.0	40.0	34.2	22.7																
24	39.3	39.3	29.5	19.2	33.2	33.2	31.9	21.6												
26	36.4	35.6	25.7	16.3	31.1	31.1	27.6	16.7												
28	33.9	31.9	22.5	13.9	29.3	29.3	24.4	15.8	25.7	25.7	25.7	17.7								
30	31.7	28.1	19.8	11.9	27.6	27.6	21.5	13.6	24.4	24.4	23.2	15.3								
32	29.7	25.2	17.5	10.2	26.1	26.1	19.0	11.7	23.3	23.3	20.6	13.3								
34	27.6	22.7	15.5	8.7	24.8	24.1	16.9	10.1	22.3	22.3	18.3	11.5	19.3	19.3	19.3	13.5				
36	25.1	20.6	13.8	7.2	23.6	21.8	15.1	8.7	21.3	21.3	16.3	10.0	18.6	18.6	18.1	11.7				
38	22.9	18.6	12.3	6.0	22.5	19.8	13.4	7.4	20.5	20.5	14.6	8.6	18.1	18.1	16.2	10.2	14.1	14.1	14.1	11.5
40	20.9	16.9	10.9		21.5	18.0	12.0	6.1	19.7	19.0	13.0	7.3	17.6	17.6	14.5	8.8	13.8	13.8	13.8	10.0
42	19.2	15.4	9.7		20.1	16.4	10.7		19.0	17.3	11.6	6.1	17.1	17.1	12.9	7.5	13.6	13.6	13.6	8.5
44	17.6	14.0	8.6		18.5	14.9	9.5		18.4	15.7	10.4		16.7	16.7	11.5	6.3	13.5	13.5	12.3	7.2
46	16.2	12.8	7.5		17.0	13.6	8.4		17.8	14.3	9.2		16.3	15.3	10.2		13.4	13.4	10.8	5.9
48	15.0	11.7	6.5		15.7	12.4	7.4		16.3	13.1	8.2		16.1	13.9	9.0					
50	13.8	10.7	5.6		14.4	11.3	6.4		15.0	11.9	7.1		15.7	12.5	7.9					
55	11.3	8.4			11.7	8.9			12.1	9.3										
60	7.3	6.4																		
危険角度	10°		37°	54°	20°		37°	55°	30°		37°	56°		45°		58°		60°		
標準フック	70tフック																			
フック重量	1,500kg																			
巻掛本数	4本																			

●22mブーム+5.65m+45mヘビーリフトジブ

(単位:t)

作業半径 (m)	オフセット角																			
	10°				20°				30°				45°				60°			
	S	A	B	C	S	A	B	C	S	A	B	C	S	A	B	C	S	A	B	C
22	26.0	26.0	26.0	24.3																
24	26.0	26.0	26.0	20.6																
26	26.0	26.0	26.0	17.6																
28	25.0	25.0	23.7	15.2	22.8	22.8	22.8	17.4												
30	24.0	24.0	21.0	13.1	22.0	22.0	22.0	15.1												
32	23.1	23.1	18.6	11.3	21.3	21.3	20.5	13.2												
34	22.3	22.3	16.6	9.8	20.6	20.6	18.3	11.5	18.6	18.6	18.6	13.2								
36	21.5	21.5	14.8	8.5	19.9	19.9	16.4	10.0	17.7	17.7	17.7	11.6								
38	20.8	19.6	13.3	7.1	18.9	18.9	14.7	8.7	16.9	16.9	16.1	10.2								
40	20.1	17.9	11.9	6.0	18.0	18.0	13.2	7.6	16.2	16.2	14.5	8.9								
42	19.1	16.3	10.7		17.1	17.1	11.9	6.4	15.5	15.5	13.1	7.8	13.6	13.6	13.6	9.5				
44	18.1	14.9	9.6		16.4	16.1	10.7	5.3	14.9	14.9	11.8	6.7	13.2	13.2	13.2	8.4				
46	17.1	13.7	8.5		15.7	14.7	9.6		14.4	14.4	10.6	5.6	12.8	12.8	12.1	7.3				
48	15.8	12.5	7.5		15.0	13.5	8.6		13.9	13.9	9.6		12.4	12.4	10.9	6.3	9.6	9.6	9.6	7.5
50	14.6	11.5	6.6		14.5	12.4	7.7		13.4	13.3	8.6		12.1	12.1	9.8	5.3	9.4	9.4	9.4	6.4
55	12.1	9.3			12.8	10.0	5.4		12.4	10.6	6.3		11.5	11.5	7.3		9.2	9.2	7.9	
60	10.0	7.2			10.6	7.9			11.0	8.6			11.1	9.0						
65	8.1	5.5			8.6	5.9			8.9	6.3										
危険角度	14°	22°	44°	57°	20°	24°	45°	60°	30°		47°	62°		45°	49°	64°		60°		65°
標準フック	70tフック																			
フック重量	1,500kg																			
巻掛本数	4本																			



360t トラッククレーン KATO NK-3600

ヘビーリフトジブ

■定格総荷重表

●31mブーム+5.65m+18mヘビーリフトジブ

(単位:t)

作業半径 (m)	オフセット角																			
	10°				20°				30°				45°				60°			
	S	A	B	C	S	A	B	C	S	A	B	C	S	A	B	C	S	A	B	C
14	55.6	55.6	55.6	44.7																
16	55.6	55.6	51.9	34.3																
18	51.1	51.1	42.0	27.1	49.0	49.0	44.3	29.4												
20	45.4	45.4	34.7	21.8	47.2	47.2	36.7	23.7	43.7	43.7	38.5	25.5								
22	40.8	41.3	29.1	17.6	42.3	42.3	30.8	19.3	43.0	43.0	32.4	20.9	37.4	37.4	34.4	22.9				
24	36.8	35.6	24.7	14.4	38.1	37.1	26.1	15.8	39.5	38.4	27.5	17.2	37.0	37.0	29.2	18.9	32.0	32.0	30.5	20.2
26	33.5	31.0	21.1	11.7	34.6	32.3	22.3	13.0	35.8	33.4	23.5	14.2	36.7	34.9	25.0	15.7	32.0	32.0	26.0	16.7
28	30.6	27.1	18.1	9.3	31.6	28.3	19.2	10.6	32.6	29.3	20.2	11.7	34.2	30.6	21.5	12.9	32.0	31.4	22.3	13.8
30	28.1	23.9	15.5	7.2	28.9	24.0	16.5	8.4	29.8	25.8	17.4	9.5	31.1	26.0	18.5	10.6	32.0	27.5	19.2	11.3
32	26.0	21.1	13.4		26.6	22.0	14.3	6.5	27.4	22.8	15.1	7.5	28.5	23.7	16.0	8.6	29.3	24.2	16.4	9.1
34	23.6	18.8	11.6		24.4	19.5	12.3		25.0	20.2	13.0		25.8	21.0	13.8	6.6				
36	21.2	16.7	9.8		21.9	17.4	10.6		22.5	18.0	11.2		23.1	18.6	11.8					
38	19.1	14.9	8.2		19.7	15.5	8.9		20.2	16.0	9.5		20.7	16.5	10.1					
40	17.3	13.3	6.8		17.8	13.8	7.4		18.2	14.2	7.9		18.6	14.6	8.3					
42	15.7	11.9			16.1	12.3			16.4	12.6	6.4									
44	14.2	10.5			14.5	10.9			14.8	11.2										
46	12.9	9.2			13.2	9.6			13.3	9.8										
48	11.7	8.1			11.9	8.3														
50	9.6				10.3															
危険角度	10°		36°	53°	20°		37°	54°	30°		38°	55°	45°		56°		60°			
標準フック	70tフック																			
フック重量	1,500kg																			
巻掛本数	6本																			

●31mブーム+5.65m+27mヘビーリフトジブ

(単位:t)

作業半径 (m)	オフセット角																			
	10°				20°				30°				45°				60°			
	S	A	B	C	S	A	B	C	S	A	B	C	S	A	B	C	S	A	B	C
18	45.0	45.0	44.8	29.8																
20	43.5	43.0	37.2	24.2																
22	42.0	42.0	31.4	19.9	38.0	38.0	33.8	22.3												
24	38.4	37.8	26.8	16.5	36.9	36.9	26.9	18.6												
26	34.9	33.0	23.1	13.7	36.0	34.9	24.9	15.6	32.7	32.7	26.7	17.4								
28	31.8	29.0	20.0	11.4	33.2	30.7	21.6	13.1	32.0	32.0	23.2	14.7								
30	29.2	25.7	17.4	9.4	30.4	27.2	18.9	11.0	30.9	28.7	20.3	12.4	26.4	26.4	22.2	14.4				
32	26.9	22.9	15.1	7.5	27.9	24.2	16.5	9.2	29.1	25.5	17.8	10.5	25.7	25.7	19.5	12.2				
34	24.8	20.4	13.2		25.8	21.7	14.4	7.4	26.8	22.8	15.6	8.8	25.1	24.3	17.1	10.3	20.7	20.7	18.3	11.5
36	22.8	18.3	11.5		23.8	19.4	12.6		24.8	20.4	13.7	7.1	24.5	21.8	15.0	8.7	20.5	20.5	16.0	9.6
38	20.7	16.4	10.0		21.7	17.4	11.1		22.6	18.4	12.0		23.8	19.6	13.2	7.1	20.3	20.3	14.0	8.0
40	18.8	14.8	8.5		19.7	15.7	9.6		20.5	16.5	10.5		21.5	17.5	11.5		20.2	18.2	12.2	6.3
42	17.1	13.3	7.2		17.9	14.1	8.2		18.6	14.8	9.1		19.5	15.7	10.1		20.0	16.2	10.5	
44	15.5	12.0	6.0		16.3	12.7	7.0		16.9	13.3	7.8		17.7	14.1	8.7					
46	14.2	10.8			14.8	11.4			15.4	12.0	6.5		16.0	12.6	7.3					
48	12.9	9.6			13.5	10.3			14.0	10.8			14.5	11.3						
50	11.8	8.5			12.3	9.1			12.7	9.6			13.1	10.0						
55	9.3	6.0			9.7	6.5			9.9	6.8										
危険角度	10°	18°	43°	57°	20°	25°	44°	58°	30°		45°	59°	45°		47°	60°		60°		62°
標準フック	70tフック																			
フック重量	1,500kg																			
巻掛本数	6本																			

●31mブーム+5.65m+36mヘビーリフトジブ

(単位:t)

作業半径 (m)	オフセット角																			
	10°				20°				30°				45°				60°			
	S	A	B	C	S	A	B	C	S	A	B	C	S	A	B	C	S	A	B	C
22	32.0	32.0	32.0	21.8																
24	32.0	32.0	28.5	18.2																
26	32.0	32.0	24.7	15.3																
28	32.0	30.6	21.5	12.9	30.1	30.1	23.6	15.1												
30	30.2	27.2	18.8	10.9	29.3	29.1	20.8	12.9												
32	27.8	24.3	16.5	9.2	28.2	26.0	18.3	11.0	24.4	24.4	20.0	12.7								
34	25.7	21.8	14.5	7.5	26.8	23.4	16.2	9.3	23.4	23.4	17.7	10.9								
36	23.8	19.6	12.8	6.0	24.9	21.0	14.3	7.8	22.5	22.5	15.7	9.4								
38	21.9	17.6	11.3		23.1	19.0	12.6	6.4	21.7	20.3	14.0	8.0	18.7	18.7	15.8	9.8				
40	19.9	15.9	9.9		21.2	17.2	11.2		20.9	18.4	12.4	6.6	18.2	18.2	14.1	8.4				
42	18.2	14.4	8.6		19.3	15.6	9.9		20.2	16.7	11.0		17.8	17.8	12.5	7.1	14.5	14.5	13.7	8.3
44	16.6	13.1	7.4		17.7	14.1	8.7		18.7	15.1	9.7		17.4	16.5	11.1	5.8	14.3	14.3	12.1	7.0
46	15.2	11.8	6.3		16.2	12.8	7.5		17.1	13.7	8.6		17.0	14.9	9.8		14.1	14.1	10.7	5.7
48	14.0	10.7			14.8	11.6	6.4		15.7	12.4	7.4		16.7	13.5	8.6		14.0	14.0	9.4	
50	12.8	9.6			13.6	10.5			14.4	11.3	6.3		15.3	12.2	7.5		14.0	12.8	8.1	
55	10.3	7.2			10.9	8.0			11.5	8.7			12.2	9.4						
60	8.1				8.6				9.1	6.3										
65	6.1				6.5				6.8											
危険角度	22°	32°	49°	61°	25°	33°	50°	62°	30°	34°	51°	63°	45°		52°	66°		60°		67°
標準フック	70tフック																			
フック重量	1,500kg																			
巻掛本数	4本																			

ト
ラ
ッ
ク
ク
レー
ン
360t



360t トラッククレーン KATO NK-3600

ヘビーリフトジブ

■定格総荷重表

●31mブーム+5.65m+45mヘビーリフトジブ

(単位:t)

作業半径 (m)	オフセット角																			
	10°				20°				30°				45°				60°			
	S	A	B	C	S	A	B	C	S	A	B	C	S	A	B	C	S	A	B	C
26	20.0	20.0	20.0	16.7																
28	20.0	20.0	20.0	14.3																
30	20.0	20.0	20.0	12.2																
32	20.0	20.0	17.7	10.4																
34	20.0	20.0	15.7	8.9	20.0		19.8													
36	20.0	20.0	13.0	7.3	20.0		15.7													
38	20.0	18.7	12.3	6.0	20.0		14.0		19.0	19.0	15.6	9.6								
40	19.2	17.0	11.0		20.0		12.5		18.7	18.7	14.0	8.4								
42	18.4	15.4	9.7		19.1		11.1		18.2	18.2	12.6	7.2								
44	17.6	14.0	8.5		18.2		9.9		17.5	16.6	11.2	6.0								
46	16.1	12.7	7.4		17.4		8.8		16.8	15.2	10.0		14.5	14.5	11.8	6.9				
48	14.8	11.6	6.4		16.0		7.7		16.2	13.9	9.0		14.1	14.1	10.5	5.9				
50	13.7	10.5	5.4		14.7		6.7		15.7	12.7	8.0		13.7	13.7	9.4		10.9	10.9	10.6	6.2
55	11.1	8.1			12.0				12.8	10.0	5.5		12.9	11.2	6.9		10.5	10.5	7.8	
60	8.9	6.0			9.7				10.4	7.8			11.3	8.8			10.3	9.2	5.2	
65	7.0				7.7				8.3	5.7			9.0	6.4						
70	5.2				5.8				6.3											
危険角度	34°	41°	54°	64°	37°	43°	55°	66°	38°	44°	57°	68°	45°	58°	70°		60°			72°
標準フック	20tフック																			
フック重量	700kg																			
巻掛本数	2本																			

●40mブーム+5.65m+18mヘビーリフトジブ

(単位:t)

作業半径 (m)	オフセット角																			
	10°				20°				30°				45°				60°			
	S	A	B	C	S	A	B	C	S	A	B	C	S	A	B	C	S	A	B	C
16	36.0	36.0	36.0	33.6																
18	36.0	36.0	36.0	26.3																
20	36.0	36.0	34.0	21.0	36.0	36.0	36.0	23.1												
22	33.8	33.8	28.4	16.9	35.3	35.3	30.2	18.7	36.0	36.0	31.9	20.4								
24	30.4	30.4	23.9	13.6	31.7	31.7	25.5	15.2	33.0	33.0	27.0	16.7								
26	27.6	27.6	20.3	10.9	28.7	28.7	21.7	12.4	29.8	29.8	23.0	13.7	31.5	31.5	24.7	15.3				
28	25.1	25.1	17.3	8.4	26.1	26.1	18.6	9.9	27.0	27.0	19.7	11.2	28.5	28.5	21.2	12.6	28.9	28.9	22.1	13.6
30	22.9	22.9	14.8	6.3	23.8	23.8	15.9	7.7	24.6	24.6	16.9	8.9	25.8	25.8	18.2	10.3	26.9	26.9	19.0	11.1
32	20.9	20.4	12.7		21.7	21.4	13.7		22.5	22.3	14.6	6.9	23.5	23.4	15.7	8.2	24.4	24.1	16.3	9.0
34	19.2	18.0	10.7		19.9	18.9	11.7		20.6	19.7	12.5		21.5	20.7	13.5		22.2	21.2	14.0	6.9
36	17.7	16.0	8.9		18.3	16.8	9.8		18.9	17.5	10.7		19.7	18.3	11.5		20.3	18.7	12.0	
38	16.3	14.1	7.3		16.9	14.9	8.1		17.4	15.5	8.9		18.1	16.2	9.8		18.6	16.5	10.1	
40	15.1	12.5	5.8		15.6	13.2	6.7		16.0	13.8	7.3		16.6	14.4	8.1					
42	13.9	11.0			14.4	11.7			14.8	12.2	5.9		15.3	12.7	6.5					
44	12.9	9.6			13.3	10.2			13.7	10.7			14.1	11.2						
46	12.0	8.3			12.3	8.8			12.6	9.3			13.0	9.6						
48	10.8	7.1			11.3	7.6			11.6	8.0										
50	9.6				10.0	6.4			10.3	6.8										
55	7.0				7.2				7.4											
危険角度	17°	32°	49°	61°	24°	32°	50°	62°	30°	32°	50°	62°	45°	51°	63°		60°			63°
標準フック	70tフック																			
フック重量	1,500kg																			
巻掛本数	4本																			

●40mブーム+5.65m+27mヘビーリフトジブ

(単位:t)

作業半径 (m)	オフセット角																			
	10°				20°				30°				45°				60°			
	S	A	B	C	S	A	B	C	S	A	B	C	S	A	B	C	S	A	B	C
20	27.0	27.0	27.0	23.4																
22	27.0	27.0	27.0	19.1																
24	27.0	27.0	26.0	15.7	27.0	27.0	27.0	18.0												
26	27.0	27.0	22.2	12.9	27.0	27.0	24.3	14.9												
28	26.1	26.1	19.1	10.5	27.0	27.0	21.0	12.4	27.0	27.0	22.7	14.2								
30	23.8	23.8	16.5	8.4	25.1	25.1	18.2	10.3	26.1	26.4	19.8	11.9								
32	21.8	21.8	14.3	6.5	23.0	23.0	15.8	8.3	24.1	24.1	17.2	9.9	24.0	24.0	19.1	11.8				
34	20.0	19.6	12.4		21.1	21.0	13.7	6.6	22.1	22.1	15.0	8.1	23.7	23.7	16.7	9.9				
36	18.4	17.5	10.6		19.4	18.7	12.0		20.3	19.9	13.1	6.4	21.7	21.4	14.7	8.3	20.0	20.0	15.8	9.4
38	17.0	15.6	9.0		17.9	16.7	10.4		18.7	17.8	11.4		19.9	19.2	12.8	6.6	20.0	20.0	13.8	7.8
40	15.7	13.9	7.5		16.5	15.0	8.8		17.3	15.9	9.9		18.3	17.2	11.2		19.3	18.0	12.0	6.1
42	14.5	12.4	6.2		15.2	13.4	7.4		15.9	14.3	8.5		16.9	15.4	9.7		17.7	16.1	10.4	
44	13.4	11.1			14.1	12.0	6.1		14.7	12.8	7.1		15.6	13.8	8.3		16.3	14.3	9.0	
46	12.5	9.7			13.1	10.7			13.6	11.5			14.4	12.3	6.9		14.9	12.8	7.4	
48	11.6	8.5			12.1	9.4			12.6	10.2			13.3	11.0						
50	10.7	7.4			11.2	8.2			11.7	9.0			12.3	9.7						
55	8.2				8.8				9.4				9.8							
60	6.0				6.4				6.8											
危険角度	31°	39°	53°	63°	31°	39°	54°	64°	31°	40°	55°	66°	45°	56°	67°		60°			67°
標準フック	70tフック																			
フック重量	1,500kg																			
巻掛本数	4本																			