

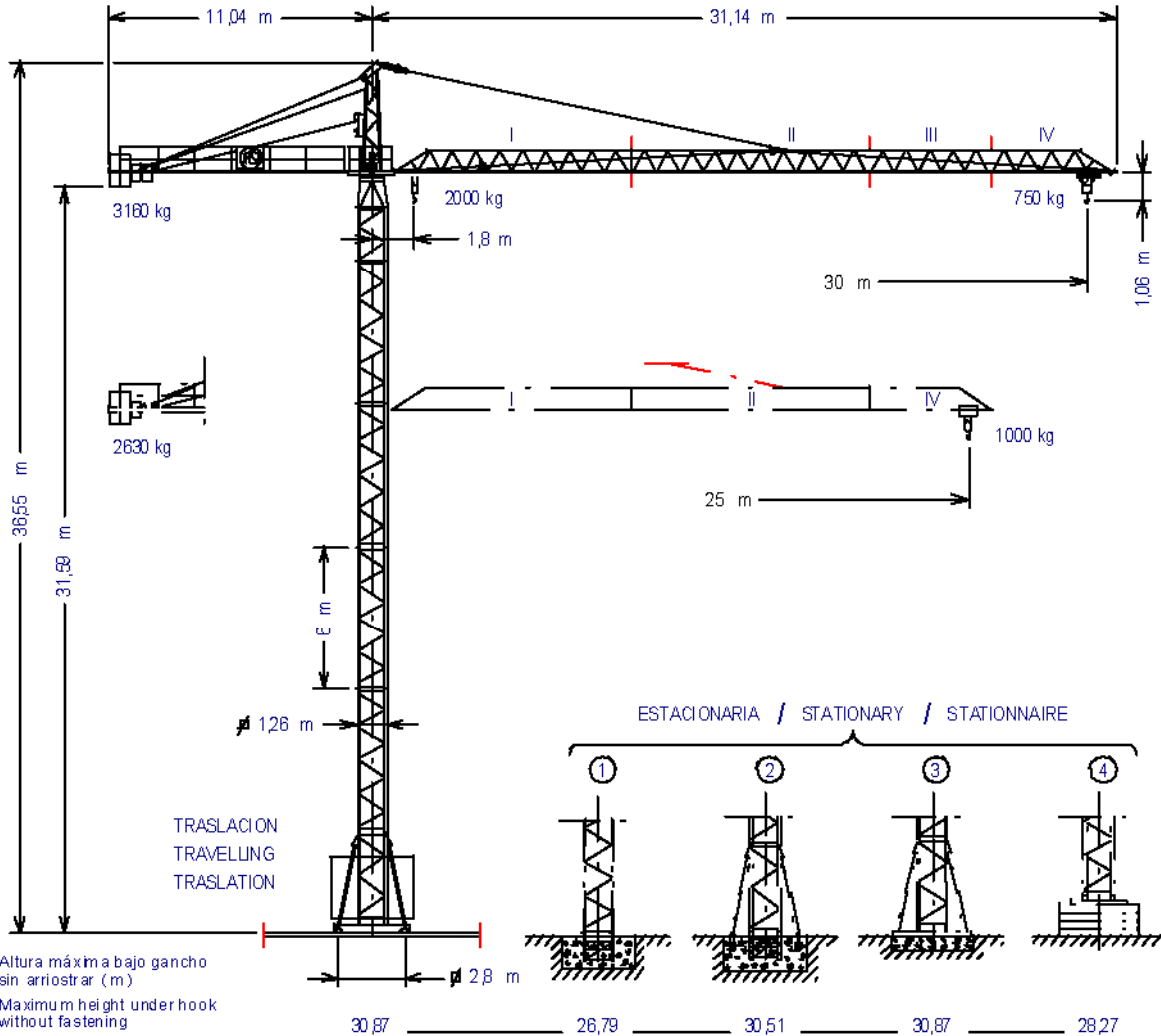
# GRUA TORRE TOWER CRANE

# J23MA

De acuerdo con UNE 58-101-92 / According to  
DIN 15018 H1 B3

Directivas de nivel de potencia acústica / Sound power level directives  
84/534/CEE & 87/405/CEE  
Directivas de máquinas / Machinery directives  
89/392/CEE & 91/368/CEE

SISTEMA DE CALIDAD CERTIFICADO SEGUN  
QUALITY ASSURANCE SYSTEM CERTIFIED ACCORDING TO  
UNE-EN-ISO 9001



Altura máxima bajo gancho  
sin arriostrar (m)  
Maximum height under hook  
without fastening  
Hauteur maximale sous  
crochet sans Atayer

CARACTERISTICAS DE MECANISMOS		MECHANISMS CHARACTERISTICS		CARACTERISTIQUES DES MECANISMES	
MECANISMOS MECHANISMS MECANISMES					
	EJ 1240	TGJ 525	OJ 308	TCL 235	
KW	8,8	4	2,2	1,1	
VELOCIDADES SPEEDS VITESSES	1000 kg 40/20 m/min	25 m/min	0,8 r.p.m. sl./min tr./min	35 m/min	
Max. recorrido gancho Jib course maximum Course maximale du crochet	90 m	220/380V - 50Hz	Potencia necesaria Necessary power Puissance nécessaire	16,1 kW	



## JASO EQUIPOS DE OBRAS, S.A.

Fecha / Date: 16-05-94 - Reservado el derecho a modificaciones sin previo aviso / Subject to modification, without previous warning

CARGAS CHARGES CHARGES (kg)		Alcance del gancho (m) / Hook reach / Portée du crochet						2000 kg a	
		30	27	25	22	20	17		15
PLUMA JIB FLECHE	30 m	750	850	930	1080	1200	1440	1655	12,6 m
	25 m	—	—	1000	1155	1285	1540	1770	13,4 m

LASTRES INFERIORES / INFERIOR BALLASTS / BALLASTS INFERIEURS					
Composición torre Tower composition Composition tour	Torre inferior Sin tramos Lower tower without towers Tour inférieur Sans tours	Torre inferior y 1 tramo Lower tower and 1 tower Tour inférieur et 1 tour	Torre inferior y 2 tramos Lower tower and 2 towers Tour inférieur et 2 tours	Torre inferior y 3 tramos Lower tower and 3 towers Tour inférieur et 3 tours	Torre inferior y 4 tramos Lower tower and 4 towers Tour inférieur et 4 tours
Altura-Gancho ( m ) Height-Hook ( m ) Hauteur-Crochet ( m )	6,87	12,87	18,87	24,87	30,87
Lastre-base ( kg ) Base ballast ( kg ) Lest de base ( kg )	15200	19000	22800	26600	34200



**JASO EQUIPOS DE OBRAS, S.A.**

Ctra./Rd. Madrid - Irún Km. 415  
20.213 IDIAZABAL (Gipuzkoa)  
ESPAÑA / SPAIN  
P.O. Box, 23 - 20.200 BEASAIN

Tel. +34 943 - 18 70 00  
Fax. +34 943 - 18 70 20  
E-mail: jaso@jaso.com  
http://www.jaso.com

DELEGACION / DELEGATION

Fecha / Date: 16-05-94

Reservado el derecho a modificaciones sin previo aviso / Subject to modification, without previous warning