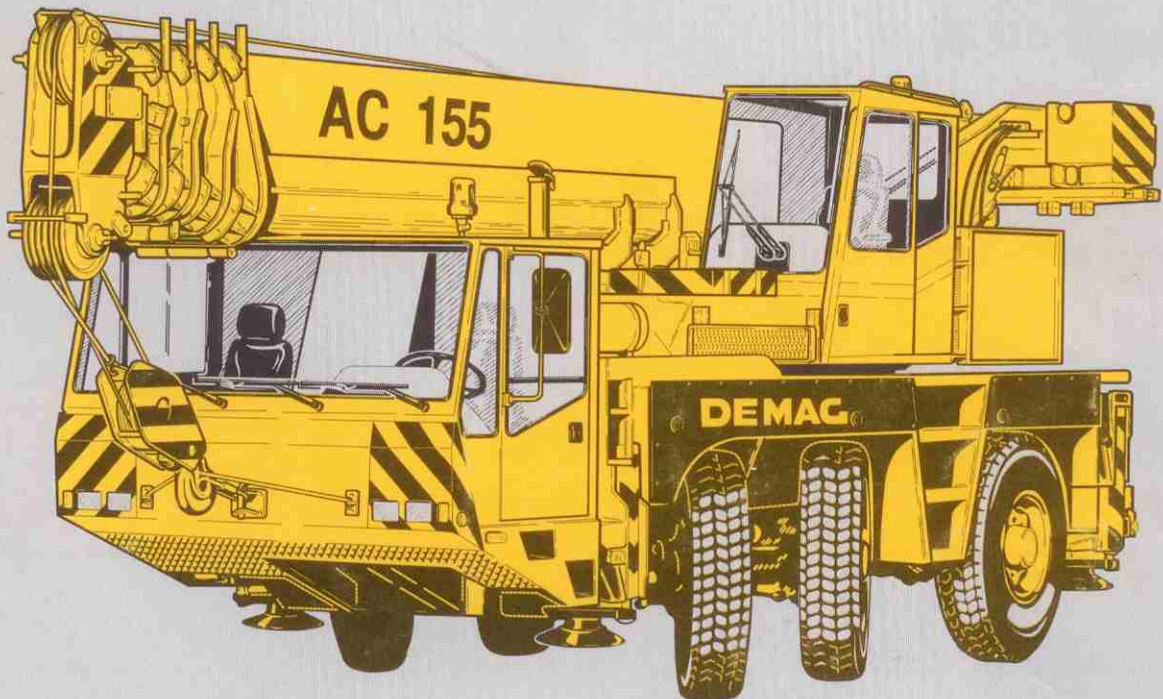


**MANNESMANN
DEMAG**

Demag AC 155 L




Zeichenerklärung

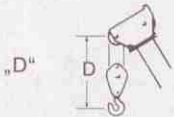
Key

Légende

 Gegengewicht · counterweight · contrepoids

 Tragfähigkeiten, abgestützt · Lifting capacities on outriggers · Capacités de levage sur stabilisateurs · 360°

 frei auf Rädern, 0° nach hinten · free on wheels, 0° over rear · sur pneus, 0° sur l'arrière



Anmerkung · Note · Nota

Alle Zeichnungen und Traglasttabellen beziehen sich auf Variante A
All drawings and duty charts refer to version A
Les plans et tableaux de charges se rapportent à version A

Variante B auf Anfrage!
Version B on request!
Version B sur demande!

Eine ausführliche Darstellung der Varianten A und B befindet sich in der technischen Beschreibung.
Please find details of versions A and B in the technical description.
Voir détails des versions A et B dans le descriptif technique.

Technische Daten · Specifications · Caractéristiques

Abmessungen · Dimensions · Encombrement	4
Hydraulische Hauptauslegerverlängerung – Rüstzustand · Hydraulic fly jib – rigging condition	6
Rallonge hydraulique – condition de montage	7
Technische Daten · Specifications · Caractéristiques	7

1

Hauptausleger · Main boom · Flèche principale

Arbeitsbereiche · Working ranges · Portées	9
Tragfähigkeiten · Lifting capacities · Capacités de levage	10

2

Hauptauslegerverlängerung · Main boom extension · Rallonge de flèche

Tragfähigkeiten · Lifting capacities · Capacités de levage	18
Arbeitsbereiche · Working ranges · Portées	22

3

Hydraulische Hauptauslegerverlängerung · Hydraulic fly jib · Rallonge hydraulique

Arbeitsbereiche · Working ranges · Portées	23
Tragfähigkeiten · Lifting capacities · Capacités de levage	24

4

Technische Beschreibung · Technical description · Descriptif technique

Unterwagen · Oberwagen · Zusatzausrüstung · für Variante A und B	28
Carrier · Superstructure · Optional equipment · for version A and B	30
Châssis · Partie supérieure · Equipements optionnels · pour version A et B	32

5

Abmessungen Dimensions Encombrement

Unterwagenkabine

Carrier cab

Cabine porteur

Variante A : 2 - Mann - Kabine

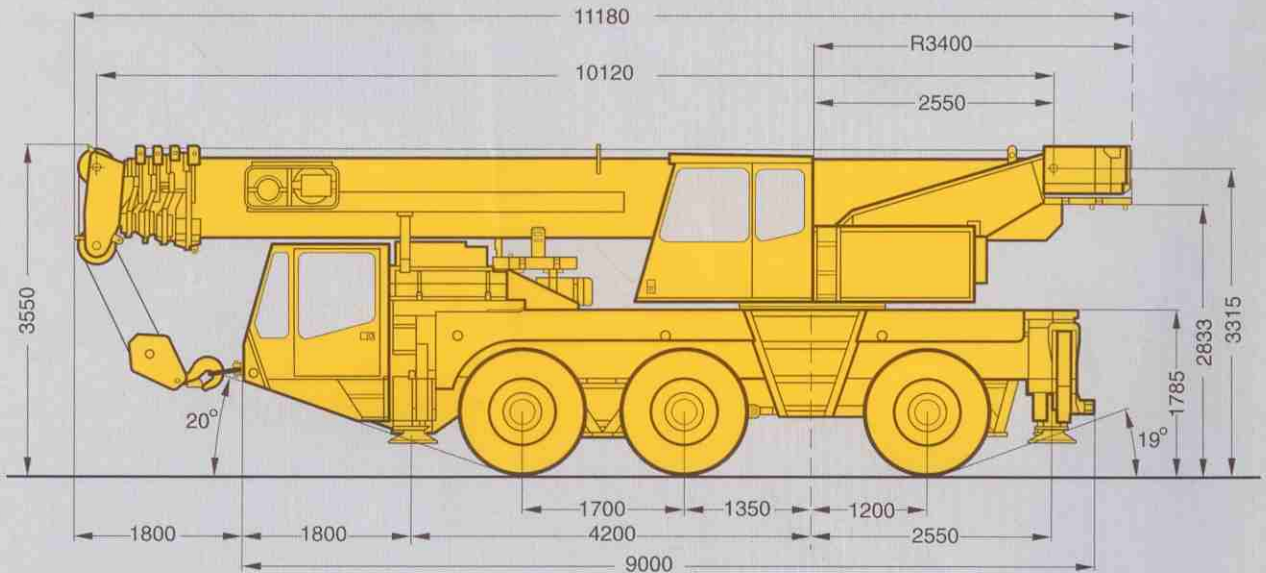
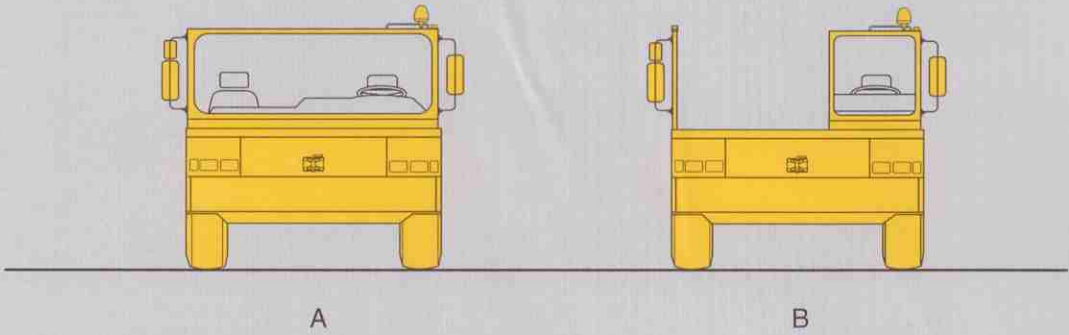
Version A : 2 - man cab

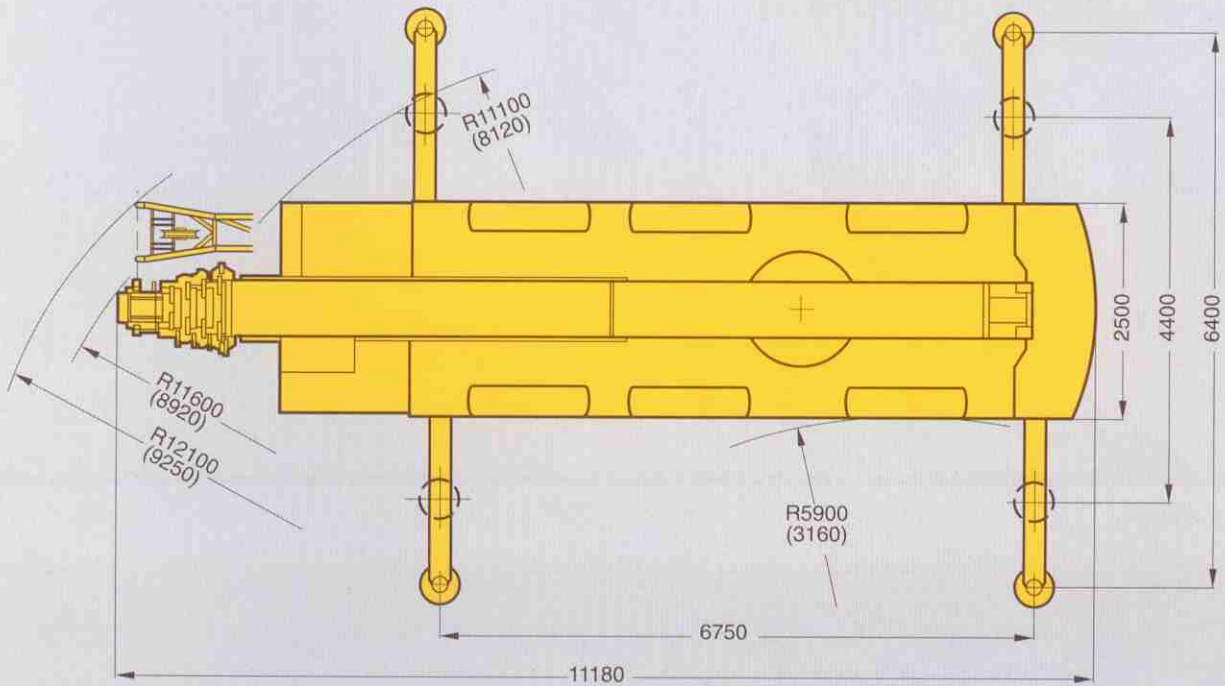
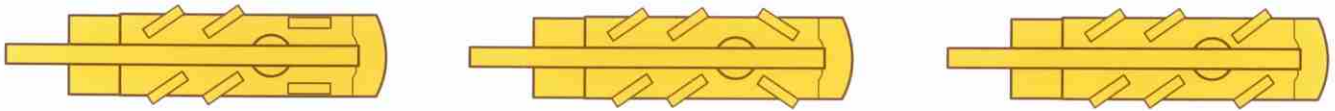
Version A : cabine bi-place

Variante B : 1 - Mann - Kabine

Version B : 1 - man cab

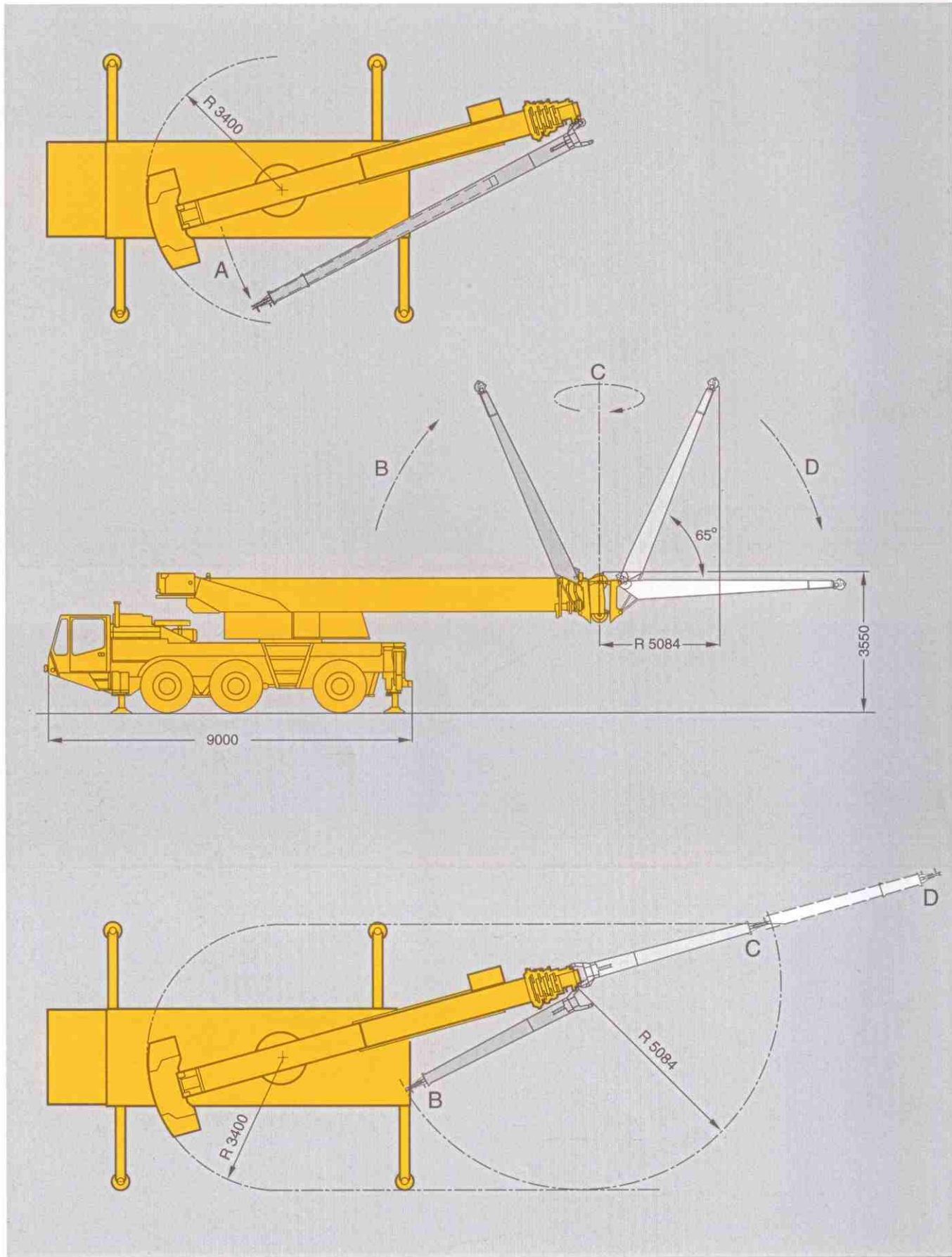
Version B : cabine mono-place





- () mit unabhängiger Hinterachslenkung
- () with independent rear axle steering
- () avec direction AR séparée

Hydraulische Hauptauslegerverlängerung – Rüstzustand
Hydraulic fly jib – rigging condition
Rallonge hydraulique – condition de montage



Technische Daten

Specifications

Caractéristiques

Achslasten · Axle loads · Poids d'essieux

	A	B
Kran mit Hauptausleger, Hauptauslegerverlängerung 17,6 m, Unterflasche Typ 16, 6 t Gegengewicht, Bereifung 14.00 R 25; Reserverad · Crane with main boom, 17,6 m main boom extension, hook block type 16, 6 t counterweight, tyres 14.00 R 25, spare wheel · Grue avec flèche principale, rallonge de flèche 17,6 m, crochet-moufle type 16, 6 t de contrepoids, pneumatiques 14.00 R 25, roue de secours	●	
Kran mit Hauptausleger, Hauptauslegerverlängerung 17,6 m, Unterflasche Typ 32, 6,8 t Gegengewicht, Bereifung 14.00 R 25 · Crane with main boom, 17,6 m main boom extension, hook block type 32, 6,8 t counterweight, tyres 14.00 R 25 · Grue avec flèche principale, rallonge de flèche 17,6 m, crochet-moufle type 32, 6,8 t de contrepoids, pneumatiques 14.00 R 25		●
Achsen · Axles · Essieux	3 x 12 000 kg	● ●
Gesamt · Total · Total	36 000 kg	● ●

Arbeitsgeschwindigkeiten (stufenlos regelbar) · Working speeds (infinitely variable)

Vitesses de travail (réglables sans paliers)

Antriebe Mechanisms Mécanismes	Normalgang Normal speed Marche normal	Schnellgang High speed Marche rapide	max. zulässiger Seilzug ¹⁾ Max. permissible line pull ¹⁾ Effort max. admis sur câble ¹⁾	Länge des Hubseils Length of hoist rope Longueur du câble de levage
Hubwerk I Hoist I Treuil de levage I	53 m/min	110 m/min	43 kN	180 m
Hubwerk II Hoist II Treuil de levage II	53 m/min	110 m/min	43 kN	180 m
Drehwerk · Slewing Orientation				max. 2 U/min · max. 2 rpm max. 2 tr/mn
Ausleger-Teleskopieren · Telescoping speed · Vitesse de télescopage				10,1 – 40 m: 120 s
Ausleger-Winkelverstellung · Boom elevation · Relevage de flèche				-1,5° – +81,5°: 45 s

Fahrleistungen · Carrier performance · Performance du porteur

	A	B
Fahrgeschwindigkeit · Travel speed · Vitesse sur route: Vorwärts · Forward · Avant Rückwärts · Reverse · Arrière		0..70 km/h 0..12,1 km/h
Steigfähigkeit bei Transportgewicht · Gradeability in travel order Capacité sur rampes en état de transport sur route:	max. 62%	max. 30%
Bodenfreiheit · Ground clearance · Dégagement au sol	370 mm	

Unterflasche/Hakengehänge · Hook block/Single line hook · Crochet-moufle/Boulet

Typ Type Type	mögliche Traglast ¹⁾ Possible load ¹⁾ Charge possible ¹⁾	Anzahl der Rollen Number of sheaves Nombre de poulies	Strangzahl Number of lines Nombre de brins	Gewicht Weight Poids	"D"
63*)	50 t	6	12	480 kg	2,00 m
32	30,1 t	3	7	370 kg	1,80 m
16	12,9 t	1	3	250 kg	1,80 m
5	4,3 t	Hakengehänge/ Single line hook/Boulet	1	130 kg	1,70 m

Bemerkungen · Remarks · Remarques

- *) Schwerlasteinrichtung erforderlich, ohne Schwerlasteinrichtung: Tragfähigkeit 34,4 t (8 Stränge)
- *) heavy-lift attachment is required, without heavy-lift attachment: capacity 34.4 t (8 lines)
- *) nécessite équipement levage lourd, sans équipement levage lourd: capacité 34,4 t (8 brins)

¹⁾ variiert je nach Ländervorschrift

¹⁾ varies depending on national regulations

¹⁾ varie en fonction des normes nationales



Anmerkungen zu den Tragfähigkeiten

Notes on lifting capacity

Conditions d'utilisation

Tragfähigkeiten überschreiten nicht 75%/85% der Kipplast. Tragfähigkeiten 75% entsprechen DIN 15019.2 (Prüflast=1,25 x Hublast + 0,1 x Auslegereigengewicht, auf die Auslegerspitze reduziert).
Das Gewicht der Unterflaschen sowie die Lastaufnahmemittel sind Bestandteile der Last und von den Tragfähigkeitsangaben abzuziehen.

Kranbetrieb zulässig bis
Staudruck 60 N/m²

Windgeschwindigkeit 9,8 m/s

Weitere Angaben über Windgeschwindigkeiten in der Bedienungsanleitung des Kranes.

Lifting capacities do not exceed 75%/85% of tipping load. 75% ratings are in compliance with DIN 15019.2 (test load=1.25 x suspended load + 0.1 x dead weight of boom reduced to boom point).
Weight of hook blocks and slings is part of the load, and is to be deducted from the capacity ratings.

Crane operation is permissible up to a
wind pressure of 60 N/m²

wind speed of 9.8 m/s

Consult operation manual for further details on wind speed.

Les charges indiquées n'excèdent pas 75%/85% de la charge limite de basculement. Le tableau de charge 75% est conforme à la norme DIN 15019.2 (charge d'essai=1,25 x charge suspendue + 0,1 x poids de la flèche réduit à la pointe de flèche).
Les poids du crochet-moufle et de tous les accessoires d'élingage font partie de la charge et sont à déduire des charges indiquées.

La grue peut travailler jusqu'à une
pression du vent de 60 N/m²

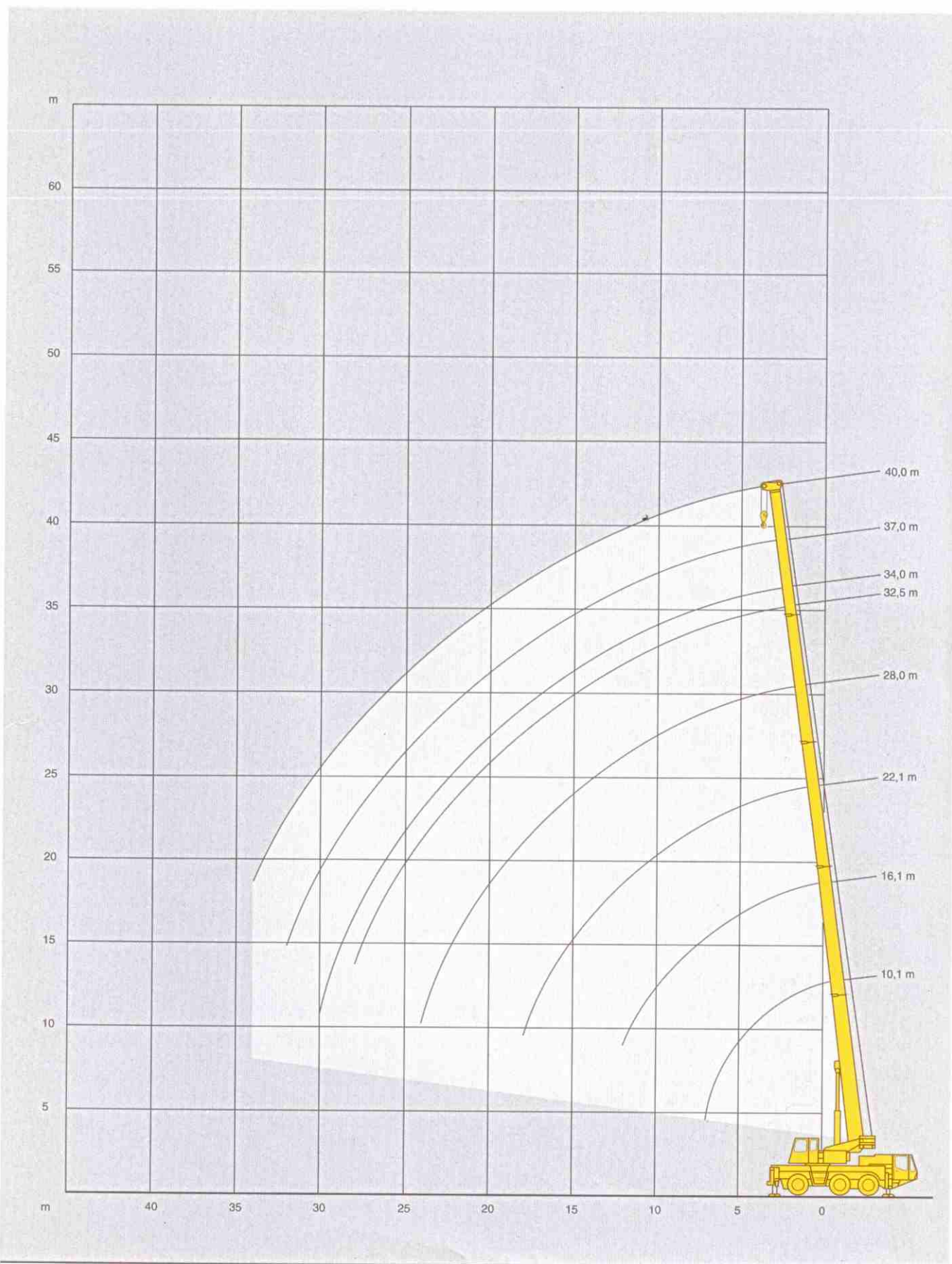
vitesse du vent de 9,8 m/s

Pour plus de détails sur les vitesses du vent consulter la Notice d'utilisation de la grue.

Arbeitsbereiche Hauptausleger

Working ranges main boom

Portées flèche principale



Tragfähigkeiten Hauptausleger

Lifting capacities main boom

Capacités de levage flèche principale

9 t   6,75 x 6,40 m 360°  75%

Ausladung Radius Portée		Hauptausleger · Main boom · Flèche													
m		10,1	16,1	16,1	22,1	22,1	28,0	28,0	32,5	34,0	37,0	40,0	10,1	16,1	
		t	t	t	t	t	t	t	t	t	t	t	t	t	
3	50,0*	-	-	-	-	-	-	-	-	-	-	-	-	-	
3	44,3	-	-	-	-	-	-	-	-	-	-	-	12,5	-	
3,5	40,3	28,0	16,0	-	-	-	-	-	-	-	-	-	11,0	11,5	
4	37,0	28,0	16,0	16,0	15,0	-	-	-	-	-	-	-	9,8	10,3	
4,5	34,1	28,0	16,0	16,0	15,0	13,0	11,0	-	-	-	-	-	8,8	9,3	
5	31,6	28,0	16,0	16,0	15,0	13,0	11,0	7,0	9,5	-	-	-	7,8	8,4	
6	26,2	25,0	16,0	15,8	15,0	13,0	11,0	7,0	9,5	8,0	-	-	6,5	7,0	
7	20,9	19,8	16,0	15,6	14,0	12,4	10,4	7,0	9,3	7,9	6,5	-	5,4	5,9	
8	-	15,6	16,0	15,4	13,0	11,7	9,8	7,0	9,0	7,7	6,5	-	-	5,0	
9	-	12,6	14,3	14,1	12,0	11,0	9,2	7,0	8,7	7,5	6,4	-	-	4,3	
10	-	10,4	12,0	11,9	11,2	10,4	8,6	7,0	8,4	7,3	6,3	-	-	3,6	
12	-	7,5	9,0	8,8	9,4	8,9	7,6	6,4	7,8	6,8	6,1	-	-	2,6	
14	-	-	-	6,8	7,3	6,9	6,7	5,6	6,9	6,4	5,7	-	-	-	
16	-	-	-	5,4	5,9	5,5	6,0	4,9	5,5	5,6	5,2	-	-	-	
18	-	-	-	4,4	4,9	4,4	5,0	4,2	4,5	4,5	4,6	-	-	-	
20	-	-	-	-	-	3,6	4,2	3,7	3,7	3,7	3,7	-	-	-	
22	-	-	-	-	-	2,9	3,6	3,3	3,0	3,0	3,0	-	-	-	
24	-	-	-	-	-	2,4	3,0	2,9	2,4	2,5	2,5	-	-	-	
26	-	-	-	-	-	-	-	2,7	2,0	2,0	2,0	-	-	-	
28	-	-	-	-	-	-	-	2,3	1,6	1,6	1,6	-	-	-	
30	-	-	-	-	-	-	-	-	1,2	1,3	1,3	-	-	-	
32	-	-	-	-	-	-	-	-	-	0,9	1,0	-	-	-	
34	-	-	-	-	-	-	-	-	-	-	0,7	-	-	-	

Ausleger-Ausfahrfolge in % · Boom extension sequence in % · Séquence de télescopage en %													
Tele 1	0	80	0	40	0	60	0	0	80	90	100	0	0
Tele 2	0	0	27	40	54	60	80	100	80	90	100	0	27
Tele 3	0	0	27	40	54	60	80	100	80	90	100	0	27
Tele 4	0	0	27	40	54	60	80	100	80	90	100	0	27

Bemerkungen · Remarks · Remarques

* nach hinten

* over rear

* sur l'arrière

6 t



6,75 x 6,40 m 360°

85%

Ausladung
Radius
Portée

Hauptausleger · Main boom · Flèche



m	Hauptausleger · Main boom · Flèche												85%	
	10,1	16,1	16,1	22,1	22,1	28,0	28,0	32,5	34,0	37,0	40,0	10,1	16,1	
t	t	t	t	t	t	t	t	t	t	t	t	t	t	
3	55,0*	-	-	-	-	-	-	-	-	-	-	-	-	
3	48,4	-	-	-	-	-	-	-	-	-	-	12,0	-	
3,5	44,2	30,8	17,6	-	-	-	-	-	-	-	-	10,5	11,0	
4	40,5	30,8	17,6	17,6	16,5	-	-	-	-	-	-	9,5	10,0	
4,5	37,4	30,8	17,6	17,6	16,5	14,3	12,1	-	-	-	-	8,5	9,0	
5	34,0	30,8	17,6	17,6	16,5	14,3	12,1	7,7	10,4	-	-	7,5	8,2	
6	26,6	25,3	17,6	17,4	16,5	14,3	12,1	7,7	10,4	8,8	-	6,3	6,8	
7	19,9	18,8	17,6	17,2	15,4	13,6	11,4	7,7	10,2	8,7	7,2	5,2	5,7	
8	-	14,6	16,6	16,4	14,3	12,9	10,8	7,7	9,9	8,5	7,2	-	4,8	
9	-	11,8	13,6	13,4	13,2	12,1	10,1	7,7	9,6	8,3	7,0	-	4,1	
10	-	9,7	11,4	11,2	11,9	11,3	9,5	7,7	9,2	8,0	6,9	-	3,5	
12	-	6,8	8,5	8,3	8,9	8,4	8,4	7,0	8,5	7,5	6,7	-	2,5	
14	-	-	-	6,4	6,9	6,4	7,0	6,2	6,5	6,5	6,3	-	-	
16	-	-	-	4,9	5,5	5,1	5,7	5,4	5,1	5,2	5,2	-	-	
18	-	-	-	4,0	4,5	4,0	4,6	4,6	4,1	4,1	4,1	-	-	
20	-	-	-	-	-	3,1	3,8	4,0	3,2	3,3	3,3	-	-	
22	-	-	-	-	-	2,4	3,2	3,3	2,5	2,5	2,5	-	-	
24	-	-	-	-	-	2,0	2,6	2,8	2,0	2,0	2,0	-	-	
26	-	-	-	-	-	-	-	2,3	1,5	1,5	1,5	-	-	
28	-	-	-	-	-	-	-	1,9	1,1	1,2	1,2	-	-	
30	-	-	-	-	-	-	-	-	0,8	0,8	0,8	-	-	

Ausleger-Ausfahrfolge in % · Boom extension sequence in % · Séquence de télescopage en %

	0	80	0	40	0	60	0	0	80	90	100	0	0
Tele 1	0	80	0	40	0	60	0	0	80	90	100	0	0
Tele 2	0	0	27	40	54	60	80	100	80	90	100	0	27
Tele 3	0	0	27	40	54	60	80	100	80	90	100	0	27
Tele 4	0	0	27	40	54	60	80	100	80	90	100	0	27

Bemerkungen · Remarks · Remarques

* nach hinten

* over rear

* sur l'arrière

Tragfähigkeiten Hauptausleger

Lifting capacities main boom

Capacités de levage flèche principale

3 t		6,75 x 6,40 m 360°											75%	
Ausladung Radius Portée		Hauptausleger · Main boom · Flèche												
m		10,1	16,1	16,1	22,1	22,1	28,0	28,0	32,5	34,0	37,0	40,0	10,1	16,1
m		t	t	t	t	t	t	t	t	t	t	t	t	t
3		43,5	-	-	-	-	-	-	-	-	-	-	11,5	-
3,5		40,0	28,0	16,0	-	-	-	-	-	-	-	-	10,0	10,5
4		36,7	28,0	16,0	16,0	15,0	-	-	-	-	-	-	9,0	9,5
4,5		32,8	28,0	16,0	16,0	15,0	13,0	11,0	-	-	-	-	8,0	8,5
5		29,1	27,9	16,0	16,0	15,0	13,0	11,0	7,0	9,5	-	-	7,0	7,7
6		19,9	18,8	16,0	15,8	15,0	13,0	11,0	7,0	9,5	8,0	-	6,0	6,5
7		14,8	13,8	15,8	15,6	14,0	12,4	10,4	7,0	9,3	7,9	6,5	4,8	5,4
8		-	10,6	12,4	12,2	12,9	11,7	9,8	7,0	9,0	7,7	6,5	-	4,5
9		-	8,4	10,1	9,9	10,6	10,0	9,2	7,0	8,7	7,5	6,4	-	3,8
10		-	6,8	8,4	8,3	8,8	8,3	8,6	7,0	8,4	7,3	6,3	-	3,2
12		-	4,5	6,1	5,9	6,5	6,0	6,7	6,4	6,1	6,2	6,1	-	2,3
14		-	-	-	4,4	4,9	4,4	5,1	5,3	4,5	4,6	4,5	-	-
16		-	-	-	3,2	3,8	3,3	4,0	4,1	3,4	3,4	3,4	-	-
18		-	-	-	2,4	3,0	2,4	3,2	3,3	2,5	2,6	2,6	-	-
20		-	-	-	-	-	1,8	2,5	2,6	1,9	1,9	1,9	-	-
22		-	-	-	-	-	1,3	2,0	2,1	1,4	1,4	1,4	-	-
24		-	-	-	-	-	0,9	1,6	1,6	0,9	1,0	1,0	-	-
26		-	-	-	-	-	-	-	1,3	0,6	0,6	0,7	-	-
28		-	-	-	-	-	-	-	1,0	-	-	-	-	-

3 t		6,75 x 6,40 m 360°											85%	
Ausladung Radius Portée		Hauptausleger · Main boom · Flèche												
m		10,1	16,1	16,1	22,1	22,1	28,0	28,0	32,5	34,0	37,0	40,0	10,1	16,1
m		t	t	t	t	t	t	t	t	t	t	t	t	t
3		47,8	-	-	-	-	-	-	-	-	-	-	11,5	-
3,5		44,0	30,8	17,6	-	-	-	-	-	-	-	-	10,0	10,5
4		40,4	30,8	17,6	17,6	16,5	-	-	-	-	-	-	9,0	9,5
4,5		36,1	30,8	17,6	17,6	16,5	14,3	12,1	-	-	-	-	8,0	8,5
5		32,0	30,7	17,6	17,6	16,5	14,3	12,1	7,7	10,4	-	-	7,0	7,7
6		21,9	20,7	17,6	17,4	16,5	14,3	12,1	7,7	10,4	8,8	-	6,0	6,5
7		16,3	15,2	17,4	17,2	15,4	13,6	11,4	7,7	10,2	8,7	7,2	4,8	5,4
8		-	11,7	13,6	13,4	14,2	12,9	10,8	7,7	9,9	8,5	7,2	-	4,5
9		-	9,2	11,1	10,9	11,7	11,0	10,1	7,7	9,6	8,3	7,0	-	3,8
10		-	7,5	9,2	9,1	9,7	9,1	9,5	7,7	9,2	8,0	6,9	-	3,2
12		-	4,9	6,7	6,5	7,2	6,6	7,4	7,0	6,7	6,8	6,7	-	2,3
14		-	-	-	4,8	5,4	4,8	5,6	5,8	4,9	5,1	4,9	-	-
16		-	-	-	3,5	4,2	3,6	4,4	4,5	3,7	3,7	3,7	-	-
18		-	-	-	2,6	3,3	2,6	3,5	3,6	2,8	2,9	2,9	-	-
20		-	-	-	-	-	2,0	2,8	2,9	2,1	2,1	2,1	-	-
22		-	-	-	-	-	1,4	2,2	2,3	1,5	1,5	1,5	-	-
24		-	-	-	-	-	1,0	1,8	1,8	1,0	1,1	1,1	-	-
26		-	-	-	-	-	-	-	1,4	0,7	0,7	0,8	-	-
28		-	-	-	-	-	-	-	1,1	-	-	-	-	-

Ausleger-Ausfahrfolge in % · Boom extension sequence in % · Séquence de télescopage en %

	0	80	0	40	0	60	0	0	80	90	100	0	0
Tele 1	0	80	0	40	0	60	0	0	80	90	100	0	0
Tele 2	0	0	27	40	54	60	80	100	80	90	100	0	27
Tele 3	0	0	27	40	54	60	80	100	80	90	100	0	27
Tele 4	0	0	27	40	54	60	80	100	80	90	100	0	27

9 t  **6,75 x 4,40 m** **360°** **75%**

Ausladung Radius Portée m	Hauptausleger · Main boom · Flèche											
	m	10,1 t	16,1 t	16,1 t	22,1 t	22,1 t	28,0 t	28,0 t	32,5 t	34,0 t	37,0 t	40,0 t
3		39,0	-	-	-	-	-	-	-	-	-	-
3,5		35,2	28,0	16,0	-	-	-	-	-	-	-	-
4		31,9	28,0	16,0	16,0	15,0	-	-	-	-	-	-
4,5		28,1	26,9	16,0	16,0	15,0	13,0	11,0	-	-	-	-
5		22,6	21,6	16,0	16,0	15,0	13,0	11,0	7,0	9,5	-	-
6		16,0	15,1	16,0	15,8	15,0	13,0	11,0	7,0	9,5	8,0	-
7		12,1	11,3	12,9	12,8	13,4	12,4	10,4	7,0	9,3	7,9	6,5
8		-	8,8	10,3	10,2	10,7	10,3	9,8	7,0	9,0	7,7	6,5
9		-	7,1	8,5	8,3	8,9	8,4	9,1	7,0	8,5	7,5	6,4
10		-	5,8	7,1	7,0	7,5	7,0	7,7	7,0	7,1	7,2	6,3
12		-	4,0	5,2	5,1	5,5	5,1	5,7	5,8	5,2	5,3	5,3
14		-	-	-	3,8	4,3	3,9	4,4	4,5	3,9	4,0	4,0
16		-	-	-	2,9	3,4	3,0	3,5	3,6	3,0	3,1	3,1
18		-	-	-	2,3	2,7	2,3	2,8	2,9	2,4	2,4	2,4
20		-	-	-	-	-	1,8	2,3	2,4	1,9	1,9	1,9
22		-	-	-	-	-	1,3	1,9	2,0	1,4	1,5	1,5
24		-	-	-	-	-	0,9	1,6	1,6	1,0	1,1	1,1
26		-	-	-	-	-	-	-	1,4	0,7	0,7	0,7
28		-	-	-	-	-	-	-	1,1	-	-	-

2

9 t  **6,75 x 4,40 m** **360°** **85%**

Ausladung Radius Portée m	Hauptausleger · Main boom · Flèche											
	m	10,1 t	16,1 t	16,1 t	22,1 t	22,1 t	28,0 t	28,0 t	32,5 t	34,0 t	37,0 t	40,0 t
3		42,9	-	-	-	-	-	-	-	-	-	-
3,5		38,7	30,8	17,6	-	-	-	-	-	-	-	-
4		35,1	30,8	17,6	17,6	16,5	-	-	-	-	-	-
4,5		30,9	29,6	17,6	17,6	16,5	14,3	12,1	-	-	-	-
5		24,9	23,8	17,6	17,6	16,5	14,3	12,1	7,7	10,4	-	-
6		17,6	16,6	17,6	17,4	16,5	14,3	12,1	7,7	10,4	8,8	-
7		13,3	12,4	14,2	14,1	14,7	13,6	11,4	7,7	10,2	8,7	7,2
8		-	9,7	11,3	11,2	11,8	11,3	10,8	7,7	9,9	8,5	7,2
9		-	7,8	9,4	9,1	9,8	9,2	10,0	7,7	9,4	8,3	7,0
10		-	6,4	7,8	7,7	8,3	7,7	8,5	7,7	7,8	7,9	6,9
12		-	4,4	5,7	5,6	6,0	5,6	6,3	6,4	5,7	5,8	5,8
14		-	-	-	4,2	4,7	4,3	4,8	4,9	4,3	4,4	4,4
16		-	-	-	3,2	3,7	3,3	3,8	4,0	3,3	3,4	3,4
18		-	-	-	2,5	3,0	2,5	3,1	3,2	2,6	2,6	2,6
20		-	-	-	-	-	2,0	2,5	2,6	2,1	2,1	2,1
22		-	-	-	-	-	1,4	2,1	2,2	1,5	1,6	1,6
24		-	-	-	-	-	1,0	1,8	1,8	1,1	1,2	1,2
26		-	-	-	-	-	-	-	1,5	0,8	0,8	0,8
28		-	-	-	-	-	-	-	1,2	-	-	-

Ausleger-Ausfahrfolge in % · Boom extension sequence in % · Séquence de télescopage en %

Tele 1	0	80	0	40	0	60	0	0	80	90	100
Tele 2	0	0	27	40	54	60	80	100	80	90	100
Tele 3	0	0	27	40	54	60	80	100	80	90	100
Tele 4	0	0	27	40	54	60	80	100	80	90	100

Tragfähigkeiten Hauptausleger

Lifting capacities main boom


Capacités de levage flèche principale


6 t		6,75 x 4,40 m		360°		75%						
Ausladung		Hauptausleger · Main boom · Flèche										
Radius	Portée	m										
m	m	10,1	16,1	16,1	22,1	22,1	28,0	28,0	32,5	34,0	37,0	40,0
		t	t	t	t	t	t	t	t	t	t	t
3		38,5	-	-	-	-	-	-	-	-	-	-
3,5		34,7	28,0	16,0	-	-	-	-	-	-	-	-
4		31,0	28,0	16,0	16,0	15,0	-	-	-	-	-	-
4,5		23,7	22,5	16,0	16,0	15,0	13,0	11,0	-	-	-	-
5		19,0	17,9	16,0	16,0	15,0	13,0	11,0	7,0	9,5	-	-
6		13,3	12,4	14,2	14,1	14,8	13,0	11,0	7,0	9,5	8,0	-
7		10,0	9,1	10,8	10,6	11,3	10,8	10,4	7,0	9,3	7,9	6,5
8		-	7,0	8,5	8,4	9,0	8,5	9,2	7,0	8,6	7,7	6,5
9		-	5,6	7,0	6,8	7,4	6,9	7,6	7,0	7,0	7,0	6,4
10		-	4,4	5,8	5,7	6,2	5,7	6,4	6,5	5,8	5,8	5,9
12		-	2,9	4,2	4,0	4,5	4,1	4,7	4,8	4,2	4,2	4,2
14		-	-	-	3,0	3,4	3,0	3,6	3,7	3,1	3,1	3,1
16		-	-	-	2,2	2,6	2,2	2,8	2,9	2,3	2,3	2,3
18		-	-	-	1,6	2,0	1,7	2,2	2,3	1,7	1,8	1,8
20		-	-	-	-	-	1,2	1,7	1,8	1,3	1,3	1,3
22		-	-	-	-	-	0,8	1,4	1,5	0,8	0,9	0,9
24		-	-	-	-	-	-	1,1	1,2	-	-	-
26		-	-	-	-	-	-	-	0,9	-	-	-

6 t		6,75 x 4,40 m		360°		85%						
Ausladung		Hauptausleger · Main boom · Flèche										
Radius	Portée	m										
m	m	10,1	16,1	16,1	22,1	22,1	28,0	28,0	32,5	34,0	37,0	40,0
		t	t	t	t	t	t	t	t	t	t	t
3		42,3	-	-	-	-	-	-	-	-	-	-
3,5		38,2	30,8	17,6	-	-	-	-	-	-	-	-
4		34,1	30,8	17,6	17,6	16,5	-	-	-	-	-	-
4,5		26,1	24,8	17,6	17,6	16,5	14,3	12,1	-	-	-	-
5		20,9	19,7	17,6	17,6	16,5	14,3	12,1	7,7	10,4	-	-
6		14,6	13,6	15,6	15,5	16,3	14,3	12,1	7,7	10,4	8,8	-
7		11,0	10,0	11,9	11,7	12,4	11,9	11,4	7,7	10,2	8,7	7,2
8		-	7,7	9,4	9,2	9,9	9,4	10,1	7,7	9,5	8,5	7,2
9		-	6,2	7,7	7,5	8,1	7,6	8,4	7,7	7,7	7,7	7,0
10		-	4,8	6,4	6,3	6,8	6,3	7,0	7,2	6,4	6,4	6,5
12		-	3,2	4,6	4,4	4,9	4,5	5,2	5,3	4,6	4,6	4,6
14		-	-	-	3,3	3,7	3,3	4,0	4,1	3,4	3,4	3,4
16		-	-	-	2,4	2,9	2,4	3,1	3,2	2,5	2,5	2,5
18		-	-	-	1,8	2,2	1,9	2,4	2,5	1,9	2,0	2,0
20		-	-	-	-	-	1,3	1,9	2,0	1,4	1,4	1,4
22		-	-	-	-	-	0,9	1,5	1,6	0,9	1,0	1,0
24		-	-	-	-	-	-	1,2	1,3	-	-	-
26		-	-	-	-	-	-	-	1,0	-	-	-

Ausleger-Ausfahrfolge in % · Boom extension sequence in % · Séquence de télescopage en %

Tele 1	0	80	0	40	0	60	0	0	80	90	100
Tele 2	0	0	27	40	54	60	80	100	80	90	100
Tele 3	0	0	27	40	54	60	80	100	80	90	100
Tele 4	0	0	27	40	54	60	80	100	80	90	100

3 t 		6,75 x 4,40 m		360°		75%						
Ausladung Radius Portée		Hauptausleger · Main boom · Flèche										
m		10,1	16,1	16,1	22,1	22,1	28,0	28,0	32,5	34,0	37,0	40,0
m		t	t	t	t	t	t	t	t	t	t	t
3		38,0	-	-	-	-	-	-	-	-	-	-
3,5		34,2	28,0	16,0	-	-	-	-	-	-	-	-
4		24,2	22,8	16,0	16,0	15,0	-	-	-	-	-	-
4,5		18,4	17,2	16,0	16,0	15,0	13,0	11,0	-	-	-	-
5		14,6	13,6	15,8	15,6	15,0	13,0	11,0	7,0	9,5	-	-
6		10,1	9,2	11,0	10,9	11,6	11,0	11,0	7,0	9,5	8,0	-
7		7,4	6,6	8,3	8,1	8,7	8,2	9,0	7,0	8,3	7,9	6,5
8		-	4,9	6,4	6,3	6,9	6,4	7,1	7,0	6,5	6,5	6,5
9		-	3,8	5,2	5,0	5,6	5,1	5,8	5,9	5,2	5,3	5,3
10		-	2,9	4,2	4,1	4,6	4,2	4,8	4,9	4,2	4,3	4,3
12		-	1,6	2,9	2,8	3,2	2,8	3,4	3,5	2,9	3,0	3,0
14		-	-	-	1,9	2,4	2,0	2,5	2,6	2,0	2,1	2,0
16		-	-	-	1,3	1,7	1,4	1,9	2,0	1,4	1,4	1,4
18		-	-	-	0,8	1,3	0,8	1,4	1,5	0,9	0,9	0,9
20		-	-	-	-	-	-	1,0	1,1	-	-	-
22		-	-	-	-	-	-	0,7	0,8	-	-	-



3 t 		6,75 x 4,40 m		360°		85%						
Ausladung Radius Portée		Hauptausleger · Main boom · Flèche										
m		10,1	16,1	16,1	22,1	22,1	28,0	28,0	32,5	34,0	37,0	40,0
m		t	t	t	t	t	t	t	t	t	t	t
3		41,8	-	-	-	-	-	-	-	-	-	-
3,5		37,6	30,8	17,6	-	-	-	-	-	-	-	-
4		26,6	25,1	17,6	17,6	16,5	-	-	-	-	-	-
4,5		20,2	18,9	17,6	17,6	16,5	14,3	12,1	-	-	-	-
5		16,1	15,0	17,4	17,2	16,5	14,3	12,1	7,7	10,4	-	-
6		11,1	10,1	12,1	12,0	12,8	12,1	12,1	7,7	10,4	8,8	-
7		8,1	7,3	9,1	8,9	9,6	9,0	9,9	7,7	9,1	8,7	7,2
8		-	5,4	7,0	6,9	7,6	7,0	7,8	7,7	7,2	7,2	7,2
9		-	4,2	5,7	5,5	6,2	5,6	6,4	6,5	5,7	5,8	5,8
10		-	3,2	4,6	4,5	5,1	4,6	5,3	5,4	4,6	4,7	4,7
12		-	1,8	3,2	3,1	3,5	3,1	3,7	3,8	3,2	3,3	3,3
14		-	-	-	2,1	2,6	2,2	2,8	2,9	2,2	2,3	2,2
16		-	-	-	1,4	1,9	1,5	2,1	2,2	1,5	1,5	1,5
18		-	-	-	0,9	1,4	0,9	1,5	1,6	1,0	1,0	1,0
20		-	-	-	-	-	-	1,1	1,2	-	-	-
22		-	-	-	-	-	-	0,8	0,9	-	-	-



Ausleger-Ausfahrfolge in % · Boom extension sequence in % · Séquence de télescopage en %											
Tele 1	0	80	0	40	0	60	0	0	80	90	100
Tele 2	0	0	27	40	54	60	80	100	80	90	100
Tele 3	0	0	27	40	54	60	80	100	80	90	100
Tele 4	0	0	27	40	54	60	80	100	80	90	100

Tragfähigkeiten Hauptauslegerverlängerung

Lifting capacities main boom extension

Capacités de levage rallonge de flèche

9 t   6,75 x 6,40 m 360° 75%

6 t   6,75 x 6,40 m 360° 75%

37 m Hauptausleger · Main boom · Flèche principale							
Ausladung Radius Portée	Verlängerung · Extension · Rallonge de flèche						
	9,2 m			17,8 m			
	0°	20°	40°	0°	20°	40°	
m	t	t	t	t	t	t	
8	4,0	-	-	-	-	-	
9	4,0	-	-	-	-	-	
10	4,0	-	-	1,7	-	-	
12	3,9	3,5	-	1,7	-	-	
14	3,7	3,5	3,2	1,7	-	-	
16	3,6	3,3	3,1	1,7	1,6	-	
18	3,4	3,2	3,0	1,7	1,6	-	
20	3,3	3,0	2,8	1,6	1,6	-	
22	3,1	2,9	2,8	1,6	1,5	1,4	
24	2,5	2,8	2,7	1,5	1,5	1,4	
26	2,1	2,3	2,5	1,5	1,4	1,4	
28	1,7	1,9	2,0	1,4	1,4	1,3	
30	1,3	1,5	1,7	1,4	1,3	1,3	
32	1,1	1,2	1,3	1,2	1,3	1,2	
34	0,8	0,9	1,0	0,9	1,2	1,2	
36	0,6	0,7	-	0,7	1,0	1,1	
38	-	-	-	-	0,8	1,0	
40	-	-	-	-	0,6	0,7	

37 m Hauptausleger · Main boom · Flèche principale							
Ausladung Radius Portée	Verlängerung · Extension · Rallonge de flèche						
	9,2 m			17,8 m			
	0°	20°	40°	0°	20°	40°	
m	t	t	t	t	t	t	
8	4,0	-	-	-	-	-	
9	4,0	-	-	-	-	-	
10	4,0	-	-	1,7	-	-	
12	3,9	3,5	-	1,7	-	-	
14	3,7	3,5	3,2	1,7	-	-	
16	3,6	3,3	3,1	1,7	1,6	-	
18	3,4	3,2	3,0	1,7	1,6	-	
20	3,0	3,0	2,8	1,6	1,6	-	
22	2,4	2,8	2,8	1,6	1,5	1,4	
24	1,9	2,2	2,5	1,5	1,5	1,4	
26	1,5	1,8	2,0	1,5	1,4	1,4	
28	1,1	1,4	1,5	1,3	1,4	1,3	
30	0,9	1,0	1,2	1,0	1,3	1,3	
32	0,6	0,8	0,9	0,8	1,1	1,2	
34	-	-	0,6	-	0,9	1,1	
36	-	-	-	-	0,6	0,8	
38	-	-	-	-	-	0,6	
40	-	-	-	-	-	-	

40 m Hauptausleger · Main boom · Flèche principale

9	3,0	-	-	-	-	-
10	3,0	-	-	1,0	-	-
12	3,0	3,0	-	1,0	-	-
14	3,0	3,0	-	1,0	-	-
16	3,0	3,0	2,8	1,0	1,0	-
18	2,9	2,8	2,7	1,0	1,0	-
20	2,8	2,7	2,5	1,0	1,0	-
22	2,7	2,6	2,4	1,0	1,0	1,0
24	2,5	2,4	2,3	1,0	1,0	1,0
26	2,0	2,3	2,2	1,0	1,0	1,0
28	1,6	1,9	2,0	1,0	1,0	1,0
30	1,3	1,5	1,6	1,0	1,0	1,0
32	1,0	1,2	1,3	1,0	1,0	1,0
34	0,8	0,9	1,0	0,9	1,0	0,9
36	0,6	0,7	0,8	0,7	1,0	0,9
38	-	-	-	-	0,8	0,9
40	-	-	-	-	-	0,7

40 m Hauptausleger · Main boom · Flèche principale

9	3,0	-	-	-	-	-
10	3,0	-	-	1,0	-	-
12	3,0	3,0	-	1,0	-	-
14	3,0	3,0	-	1,0	-	-
16	3,0	3,0	2,8	1,0	1,0	-
18	2,9	2,8	2,7	1,0	1,0	-
20	2,8	2,7	2,5	1,0	1,0	-
22	2,4	2,6	2,4	1,0	1,0	1,0
24	1,9	2,2	2,3	1,0	1,0	1,0
26	1,5	1,7	1,9	1,0	1,0	1,0
28	1,1	1,4	1,5	1,0	1,0	1,0
30	0,8	1,0	1,2	0,9	1,0	1,0
32	0,6	0,7	0,9	0,7	1,0	1,0
34	-	-	0,6	-	0,8	0,9
36	-	-	-	-	0,6	0,8
38	-	-	-	-	-	0,6
40	-	-	-	-	-	-

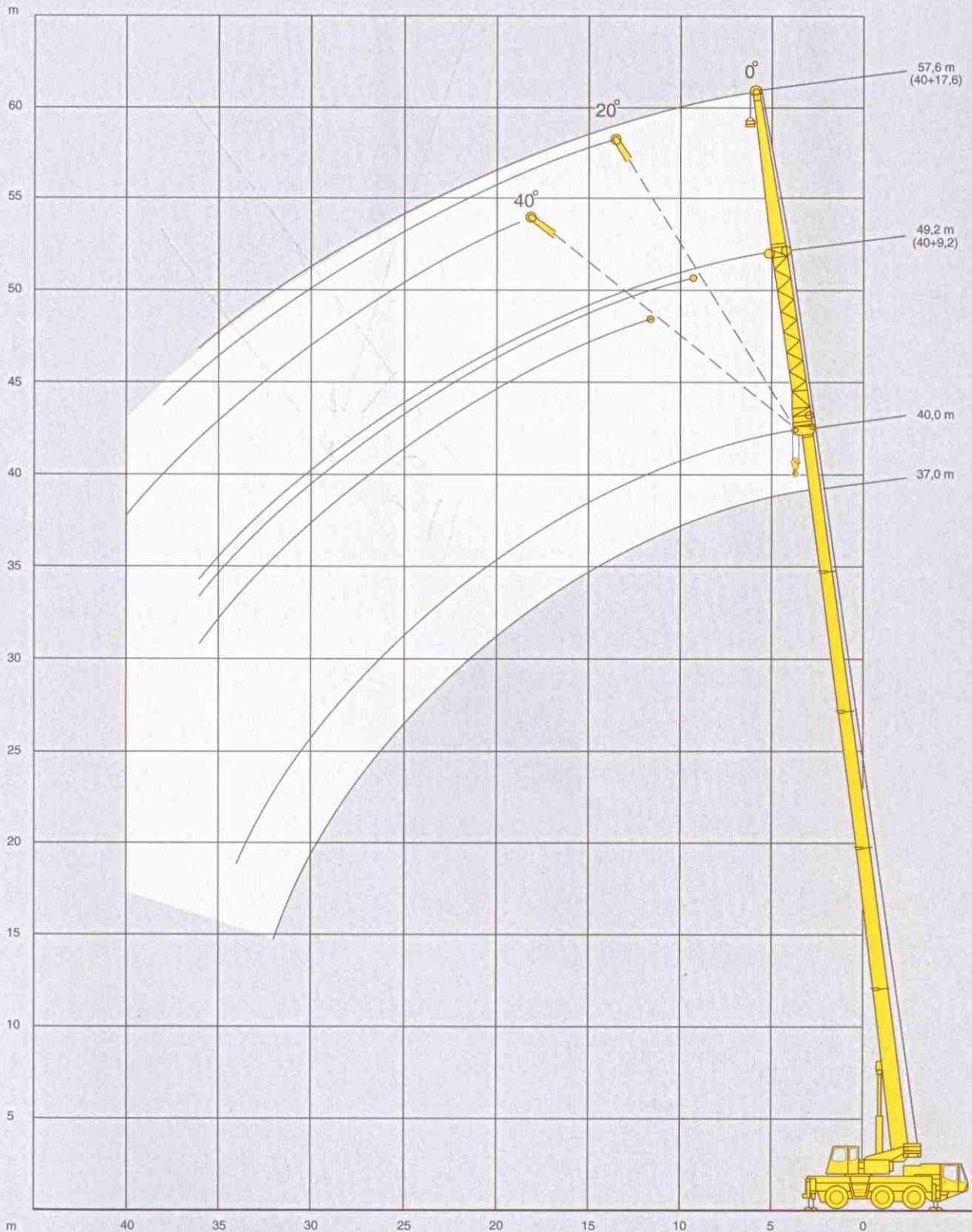
37 m Hauptausleger · Main boom · Flèche principale						
Ausladung Radius Portée	Verlängerung · Extension · Rallonge de flèche					
	9,2 m			17,8 m		
	0°	20°	40°	0°	20°	40°
m	t	t	t	t	t	t
8	4,4	-	-	-	-	-
9	4,4	-	-	-	-	-
10	4,4	-	-	1,9	-	-
12	4,3	3,8	-	1,9	-	-
14	4,1	3,8	3,5	1,9	-	-
16	4,0	3,6	3,4	1,9	1,8	-
18	3,7	3,5	3,3	1,9	1,8	-
20	3,6	3,3	3,1	1,8	1,8	-
22	3,4	3,2	3,1	1,8	1,6	1,5
24	2,8	3,1	3,0	1,6	1,6	1,5
26	2,3	2,5	2,8	1,6	1,5	1,5
28	1,9	2,1	2,2	1,5	1,5	1,4
30	1,4	1,6	1,9	1,5	1,4	1,4
32	1,2	1,3	1,4	1,3	1,4	1,3
34	0,9	1,0	1,1	1,0	1,3	1,3
36	0,7	0,8	-	0,8	1,1	1,2
38	-	-	-	-	0,9	1,1
40	-	-	-	-	0,7	0,8

37 m Hauptausleger · Main boom · Flèche principale						
Ausladung Radius Portée	Verlängerung · Extension · Rallonge de flèche					
	9,2 m			17,8 m		
	0°	20°	40°	0°	20°	40°
m	t	t	t	t	t	t
8	4,4	-	-	-	-	-
9	4,4	-	-	-	-	-
10	4,4	-	-	1,9	-	-
12	4,3	3,8	-	1,9	-	-
14	4,1	3,8	3,5	1,9	-	-
16	4,0	3,6	3,4	1,9	1,8	-
18	3,7	3,5	3,3	1,9	1,8	-
20	3,3	3,3	3,1	1,8	1,8	-
22	2,6	3,1	3,1	1,8	1,6	1,5
24	2,1	2,4	2,8	1,6	1,6	1,5
26	1,6	2,0	2,2	1,6	1,5	1,5
28	1,2	1,5	1,6	1,4	1,5	1,4
30	1,0	1,1	1,3	1,1	1,4	1,4
32	0,7	0,9	1,0	0,9	1,2	1,3
34	-	-	0,7	-	1,0	1,2
36	-	-	-	-	0,7	0,9
38	-	-	-	-	-	0,7
40	-	-	-	-	-	-

40 m Hauptausleger · Main boom · Flèche principale						
9	3,3	-	-	-	-	-
10	3,3	-	-	1,1	-	-
12	3,3	3,3	-	1,1	-	-
14	3,3	3,3	-	1,1	-	-
16	3,3	3,3	3,1	1,1	1,1	-
18	3,2	3,1	3,0	1,1	1,1	-
20	3,1	3,0	2,8	1,1	1,1	-
22	3,0	2,9	2,6	1,1	1,1	1,1
24	2,8	2,6	2,5	1,1	1,1	1,1
26	2,2	2,5	2,4	1,1	1,1	1,1
28	1,8	2,1	2,2	1,1	1,1	1,1
30	1,4	1,6	1,8	1,1	1,1	1,1
32	1,1	1,3	1,4	1,1	1,1	1,1
34	0,9	1,0	1,1	1,0	1,1	1,0
36	0,7	0,8	0,9	0,8	1,1	1,0
38	-	-	-	-	0,9	1,0
40	-	-	-	-	-	0,8

40 m Hauptausleger · Main boom · Flèche principale						
9	3,3	-	-	-	-	-
10	3,3	-	-	1,1	-	-
12	3,3	3,3	-	1,1	-	-
14	3,3	3,3	-	1,1	-	-
16	3,3	3,3	3,1	1,1	1,1	-
18	3,2	3,1	3,0	1,1	1,1	-
20	3,1	3,0	2,8	1,1	1,1	-
22	2,6	2,9	2,6	1,1	1,1	1,1
24	2,1	2,4	2,5	1,1	1,1	1,1
26	1,6	1,9	2,1	1,1	1,1	1,1
28	1,2	1,5	1,6	1,1	1,1	1,1
30	0,9	1,1	1,3	1,0	1,1	1,1
32	0,7	0,8	1,0	0,8	1,1	1,1
34	-	-	0,7	-	0,9	1,0
36	-	-	-	-	0,7	0,9
38	-	-	-	-	-	0,7
40	-	-	-	-	-	-

Arbeitsbereiche Hauptauslegerverlängerung
Working ranges main boom extension
Portées rallonge de flèche



Technische Beschreibung

Technical description

Descriptif technique

Carrier		A	B*
Drive/steering	6 x 4 x 6	●	
	6 x 4 x 4		●
Frame	Monobox main frame with outrigger boxes integral, of high-strength fine-grained structural steel.	●	●
Outriggers	Four hydraulically telescoping outrigger beams with hydraulic jack legs.	●	●
Engine	Daimler-Benz OM 401 LA water-cooled 6-cylinder diesel engine, output to DIN: 213 kW (290 hp), max torque 1180 Nm at 1100-1600 rpm. Fuel tank capacity: 300 l.	●	
	Daimler-Benz OM 366 LA water-cooled 6-cylinder diesel engine, output to DIN: 171 kW (233 hp), max torque 750 Nm at 1400 rpm. Fuel tank capacity: 300 l.		●
Transmission	ZF powershift transmission with torque-converter and electronic gearshift control, transfer case providing off-road range.	●	
	Powershift transmission with torque-converter and transfer case integral.		●
Axles	Axle 1: non-driven, steering Axle 2: planetary, steering, longitudinal and transverse differential lockout control Axle 3: planetary, steering, transverse differential lockout control.	●	
	Axle 1: planetary, connectable, steering, transverse differential lockout control Axle 2: non-driven, steering Axle 3: planetary, rigid, transverse differential lockout control.		●
Suspension	Hydropneumatic suspension with automatic levelling control, all axles hydraulically blockable.	●	
	Hydropneumatic suspension with manual levelling, all axles hydraulically blockable.		●
Wheels and tyres	6 disk-type wheels 9.5-25 fitted with 14.00 R 25 tyres, on-road tread, tubeless. Single wheels on all axles.	●	●
Steering	Dual-circuit semiblock mechanical steering with hydraulic booster.	●	●
	With independent rear axle steering.	●	
Brakes	Service brake: dual-line air system, acting on all wheels. Parking brake: spring-loaded type. Sustained action brake: engine exhaust type and constant decompression with butterfly valve.	●	
	Service brake: dual-line air system, acting on all wheels. Parking brake: spring-loaded type. Sustained action brake: engine exhaust type.		●
Electrical equipment	24 V system	●	●
2-man driver's cab	Rubber-mounted steel-plate driver's cab with safety-glazing, slide-by side windows, controls and instrumentation, driver's and mate's seat, vertically adjustable steering wheel, heated outside mirrors, rotaflare warning light.	●	
1-man driver's cab	Rubber-mounted steel-plate driver's cab with safety-glazing, slide-by side windows, controls and instrumentation, driver's seat, vertically adjustable steering wheel, outside mirrors, rotaflare warning light.		●
	1-man cab on left-hand side 1-man cab on right-hand side		● ○

Remarks

● Standard

○ Option

* Duties for version B on request

Superstructure		A	B ⁺
Main boom 40.0 m	Boom base and 4 telescopic sections, fabricated from fine-grained structural steel, telescoping ability with partial load, buckling-resistant Demag ovaloid design.	●	●
Counterweight	6 t sections of 3.0 t, 1.15 t and 1.9 t (4.15 t fitted to the superstructure, 1.9 t hydraulically stowed on the carrier, assembled without the operator needing to leave his cab.	●	
	6.8 t (4.7 + 2.1 t)		●
Hydraulic system	Powered by carrier engine, 1 variable-displacement axial piston pump and separate fixed-displacement pump to allow 3 simultaneous, independent working movements.	●	●
Hoist	Fixed-displacement axial-piston motor, hoist drum with planetary reduction integral and spring-loaded holding brake.	●	●
Slew unit	Hydraulic motor with planetary reduction, foot-pedal operated slew brake and spring-loaded holding brake.	●	●
Boom elevation	1 differential cylinder with pilot-controlled lowering brake valve.	●	●
Crane cab	Spacious all-steel comfortable cab with sliding door, large folding-out windscreen, roof window of armoured glass, vertically adjustable operator's seat, controls and instrumentation for all crane movements, working light. Self-contained air heater and 7-day programmable timer, thermostat-controlled. Interval control wiper for windscreen and roof window, and washer.	●	
	Spacious all-steel comfortable cab with sliding door, large folding-out windscreen, roof window of armoured glass, controls and instrumentation for all crane movements, working light, interval control wiper for windscreen and roof window, washer, and vertically adjustable operator's seat.		●
	Diesel heater		○
Top-steer facility		●	
Safety devices	Electronic safe load indicator with digital readout for hook load, rated load, boom length, boom angle, load radius, analogue display to indicate the capacity utilization, limit switches on hoist and lowering motions, pressure-relief and safety holding valves.	●	●
Hydraulic servo control	Hydraulic pilot-control by self-centering control levers.	●	●

Optional equipment

Drive	6 x 6	○	
Telma brake		○	
Wheels and tyres	Optional 16.00 R 25 on 11.25-25 rims, tubeless.	○	
Tow coupling	12 t capacity, air-brake connection.	○	○
Hoist II	Fixed-displacement axial piston motor, hoist drum with planetary reduction integral and spring-loaded holding brake (avoids re-reeving of hoist line when using the optional jibs).	○	○
	Installed by the crane itself.	○	
	Installed by assist crane.		○
Main boom extension	Side-folding 1 or 2-part jib, 9.2 m or 17.6 m. 0°, 20° and 40° offset.	○	○
Hydraulic fly jib	Side-folding, 9.0 m or 14.3 m. 0°, 10°, 20°, 30°, 40° and 50° offset.	○	
Additional counterweight	3.0 t, integrated into standard counterweight, installed hydraulically by the crane itself.	○	
	2.7 t		○
Heavy-lift attachment	Additional sheaves on boom head for duties over 34.4 t.	○	○

Partie supérieure		A	B*
Flèche principale de 40,0 m	Flèche de base et 4 éléments télescopiques, en tôle d'acier de construction à grains fins, profil Demag à haute résistance, télescopage avec charge partielle.	●	●
Contrepoids	6 t sections de 3,0 t, 1,15 t et 1,9 t (4,15 t fixé à la partie supérieure, 1,9 t déposé hydrauliquement sur le châssis, mis en place depuis la cabine supérieure).	●	
	6,8 t (4,7 + 2,1 t)		●
Installation hydraulique	Entraînement par moteur châssis, 1 pompe à débit variable du type à pistons axiaux et 1 pompe à débit constant, permettant 3 mouvements simultanés et indépendants.	●	●
Treuil de levage	Moteur hydraulique à pistons axiaux et à débit constant, tambour avec réducteur à planétaires, frein à pédal et frein à ressorts.	●	●
Orientation	Moteur hydraulique à pistons axiaux avec réducteur à planétaires, frein à ressorts.	●	●
Relevage de flèche	1 vérin différentiel, descente contrôlée au moyen d'un clapet de freinage piloté.	●	●
Cabine tourelle	Cabine spacieuse et confortable, tout en acier, avec porte coulissante, large pare-brise relevable, fenêtre de toit en verre blindé, siège grutier réglable en hauteur, instruments de commande et de contrôle des mouvements de la grue, phare de travail. Chauffage à air indépendant du moteur et interrupteur à minuterie programmable sur 7 jours, contrôlé par thermostat. Essuie-glace à marche intermittente pour pare-brise et fenêtre de toit, lave-glace.	●	
	Cabine spacieuse et confortable, tout en acier, avec porte coulissante, large pare-brise relevable, fenêtre de toit en verre blindé, instruments de commande et de contrôle des mouvements de la grue, phare de travail, essuie-glace à marche intermittente pour pare-brise et fenêtre de toit, lave-glace, siège grutier réglable en hauteur.		●
	Chauffage diesel		○
Conduite de châssis depuis la cabine tourelle		●	
Dispositifs de sécurité	Limiteur de couple de charge électronique avec indicateurs digitaux pour la charge suspendue et nominale, la longueur et l'angle de la flèche et la portée, indicateur analogique du degré d'utilisation. Limiteurs de fin de course haut et bas, soupapes de sécurité et limiteurs de pression.	●	●
Servo-commande hydraulique	Commande hydraulique par leviers à rappel automatique.	●	●

Equipements optionnels

Entraînement	6x6	○	
Frein Telma		○	
Roues et pneumatiques	Option 16.00 R 25 sur des jantes 11.25-25, sans chambre.	○	
Accouplement de remorque	Capacité de 12 tonnes, avec têtes d'accouplement de frein pneumatique.	○	○
Treuil II	Moteur hydraulique à pistons axiaux et à débit constant, tambour avec réducteur à planétaires et frein à ressorts (permettant de passer au travail sur rallonge sans changement de mouflage).	○	○
	Montage sans utilisation d'une grue auxiliaire.	○	
	Montage par grue auxiliaire.		○
Rallonge de flèche	Repliable sur le côté, en 1 ou 2 éléments, de 9,2 m ou 17,6 m, inclinaison 0°, 20° et 40°.	○	○
Rallonge hydraulique	Repliable sur le côté, 9,0 m ou 14,3 m, inclinaison 0°, 10°, 20°, 30°, 40° et 50°.	○	
Contrepoids supplémentaire	3,0 t intégrable au contrepoids standard, montage hydraulique sans utilisation d'une grue auxiliaire.	○	
	2,7 t		○
Equipement levage lourd	Poulies accessoires en tête de flèche pour lever des charges supérieures à 34,4 t.	○	○