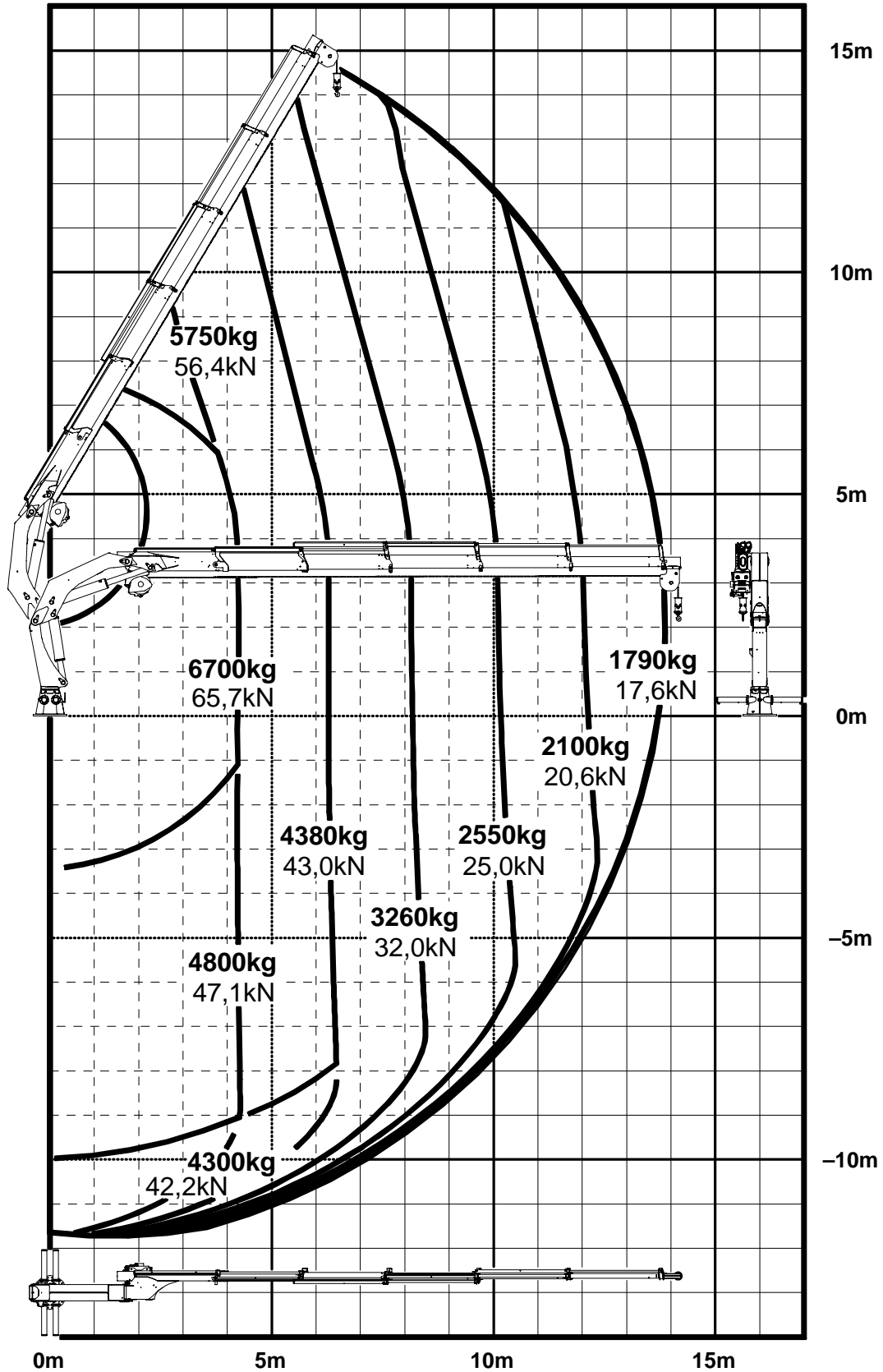


Konstruktionsänderungen vorbehalten, fertigungstechn. Toleranzen müssen berücksichtigt werden.  
 Subject to change, production tolerances have to be taken into account.



**Traglast bei Hakenbetrieb!**  
 Bei Windenbetrieb müssen die Gewichte der Windenbauteile abgezogen werden.

*Load by operation in hook-modus!*

*When operating in winch-modus the lifting loads must be reduced by the weight of the winch application.*