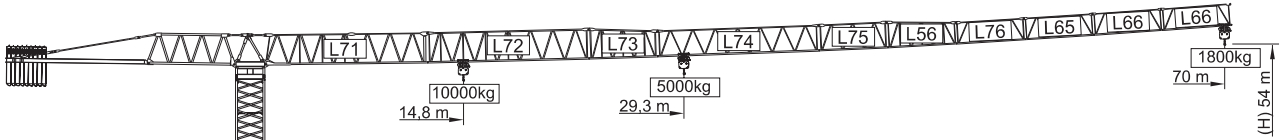
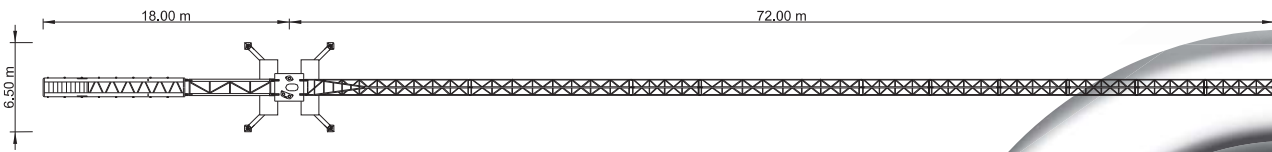
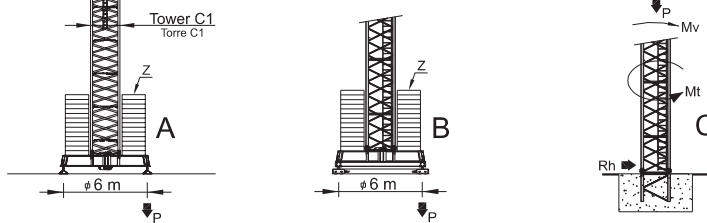


# SGT 7018TL



## LOADS CARGAS

Counterweight Contrapeso	Jib Length Comprimento da lança	Kg / m		m	16	21	26	31	36	38	43	48	50	55	60	65	70
		10000	5000														
18000kg 8x2000kg+2x1000kg	70 m L71+L72+L73+L74+L75+ L76+L75+L56+L66	14,8 m	29,3 m	5000	5000	5000	5000	4710	3990	3750	3260	2870	2730	2440	2190	1990	1800
		17,9 m	35,5 m	10000	8420	6630	5410	4540	4250	3650	3180	3010	2860	2360	2100		
18000kg 8x2000kg+1x1000kg	65 m L71+L72+L73+L74+L75+ L56+L76+L65+L66	19,3 m	38,2 m	5000	5000	5000	5000	5000	5000	5000	4400	3890	3720	3330	3000		
		20,2 m	40 m	10000	9140	7210	5900	4960	4650	4000	3490	3320	2930	2600			
17000kg 8x2000kg+1x1000kg	60 m L71+L72+L73+L74+L75+ L56+L76+L65	20,2 m	40,9 m	5000	5000	5000	5000	5000	5000	5000	4640	4100	3920	3500			
		20,7 m	41 m	10000	9620	7600	6230	5240	4910	4240	3700	3520	3100				
16000kg 8x2000kg	50 m L71+L72+L73+L74+L75+L56	20,6 m	40,9 m	5000	5000	5000	5000	5000	5000	5000	4760	4200	4000				
		20,7 m	41 m	10000	9860	7790	6390	5380	5050	4360	3800	3600					
14000kg 7x2000kg	48 m L71+L72+L73+L74+L75+L56+ L76+L65	20,7 m	41 m	5000	5000	5000	5000	5000	5000	5000	4800	4200					
		19,7 m	39 m	10000	9950	7860	6450	5430	5100	4400	3800						
12000kg 6x2000kg	43 m L71+L72+L73+L75+L56+L76	19,7 m	39 m	5000	5000	5000	5000	5000	5000	5000	4500						
		19,2 m	38 m	10000	9450	7460	6110	5140	4820	4100							
11000kg 5x2000kg+1x1000kg	38 m L71+L72+L73+L75+L56+L76	19,2 m	38 m	5000	5000	5000	5000	5000	5000	5000							
		18,8 m	37,3 m	10000	9180	7240	5930	4980	4600								
9000kg 4x2000kg+1x1000kg	36 m L71+L73+L75+L56+L76+65	18,8 m	37,3 m	5000	5000	5000	5000	5000									
		18,5 m	36,6 m	10000	9070	7160	5860	4800									
8000kg 4x2000kg	31 m L71+L73+L75+L56+L76	18,5 m	36,6 m	5000	5000	5000	5000	5000									
		17,9 m	35,5 m	10000	8930	7040	5600										
7000kg 3x2000kg+1x1000kg	26 m L71+L73+L75+L56	17,9 m	35,5 m	5000	5000	5000											
				10000	8650	6600											



## REACTIONS REAÇÕES

BALLAST TABLE AND MAXIMUM REACTIONS FOR ALL JIB VERSIONS TABELA DE LASTRO E REAÇÕES MÁXIMAS PARA TODAS AS VERSÕES DE LANÇA							
H m	A / B		C				
	Z kN	P kN	Mv kNm	P kN	Rh kN	Mt kNm	
27	400	435	1270	473	49	237	
30	500	469	1329	485	54	237	
33	500	479	1396	479	60	237	
36	500	490	1468	509	65	237	
39	500	502	1547	521	71	237	
42	600	539	1632	533	76	237	
45	600	552	1724	545	81	237	
48	600	566	1900	557	87	237	
51	700	606	2347	569	92	237	
54	900	694	2709	581	98	237	

## CHARACTERISTICS CARACTERÍSTICAS

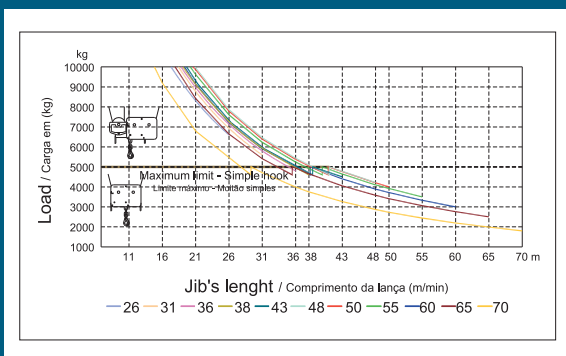
Motions Movimento		Speed Velocidade	Motor's power Pot. dos motores
Hoisting Elevação	[Symbol]	0 a 100 m/min.	33 kW
		0 a 50 m/min.	
Slewing Orientação	[Symbol]	0 a 1 r.p.m.	3x5 daN.m
Trolleying Distribuição	[Symbol]	0 a 60 m/min.	5,5 kW
Travelling Translação	[Symbol]	0 a 10 m/min.	2x4 kW
Electric power Tensão / Tensão		/ Potência total 400 v ±5% (50 Hz)	55 kVA

\* Option / Opção

## PARTS ELEMENTOS

		A (mm)	B (mm)	C (mm)	Peso (kg)
Jib section Lança		11970	1900	2900	6500
Jib section Lança		11970	1160	2260	2500
Jib section Lança		5230	1160	2260	750
Jib section Lança		11950	1160	1950	1400
Jib section Lança		5200	1160	1950	500
Jib section Lança		5200	1160	1930	590
Jib section Lança		5180	1160	1610	370
Jib section Lança		5110	1160	1610	330
Jib section Lança		5110	1160	1610	300
Tower section 12m Tramo torre 12m		12000	2180	2180	4200
Tower section 6m Tramo torre 6m		6130	2180	2180	2200
Tower section 3m Tramo torre 3m		3195	2180	2180	1200
Telescopic section Tramo telescopagem		3195	2250	2250	1360
Head section Cabeçote		2620	2180	2150	8000
Pyramid Pirâmide		2430	1300	760	1270
Counter-jib 1 Contra-lança		6475	1220	2300	2600
Counter-jib Contra-lança		10550	1500	500	4000
Cross shaped base Chassis		8725	800	1370	4600
Cross shaped base Chassis		4200	380	1370	1700
Ballast Contra-peso		1000	250	2530	1000
Foundation tower Tramo de encastrar		1160	330	3140	2000
		2280	2150	2150	850

## LOAD DIAGRAM DIAGRAMA DE CARGAS



## SPEED DIAGRAM DIAGRAMA DE VELOCIDADE

