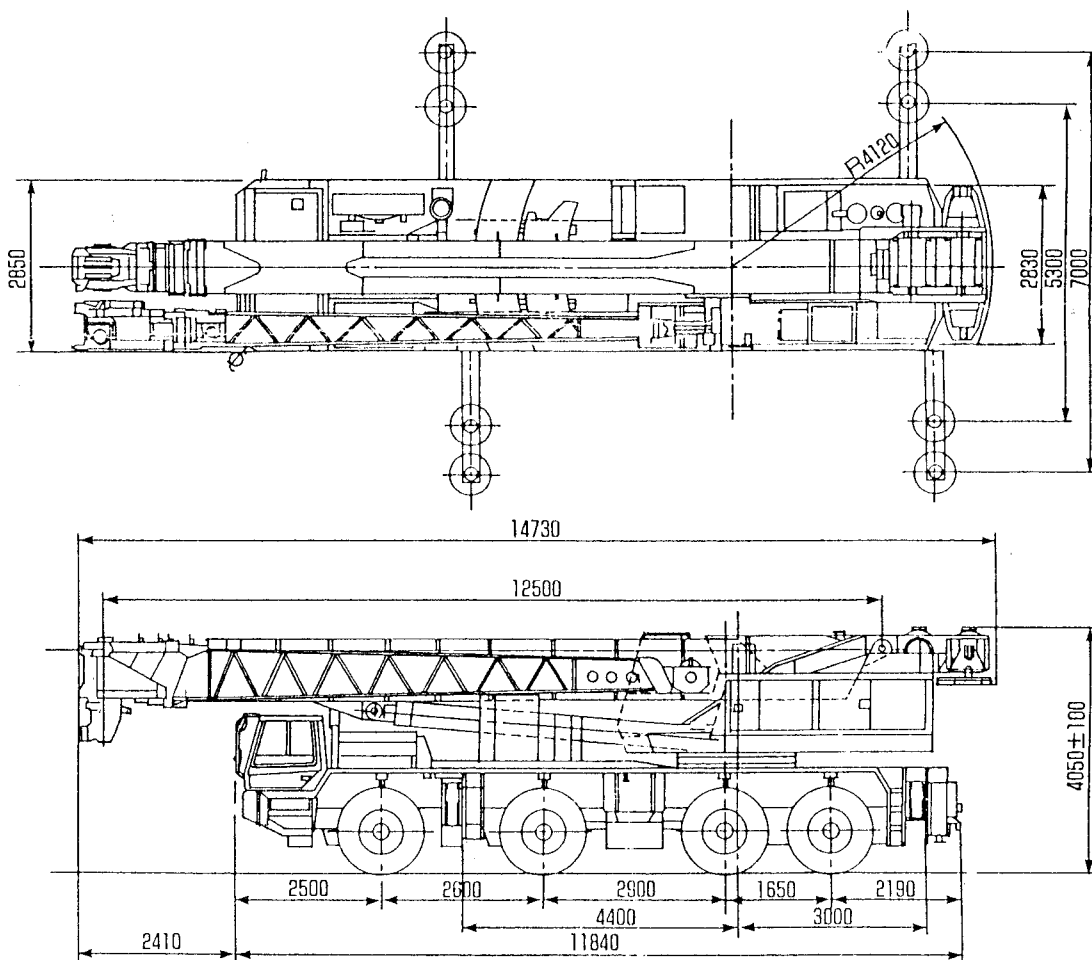




SA1100

外觀寸法図



単位：mm

●本機が公道を走行する時は、クレーン部及びブームを別送し、台車のみで走行しなければなりません。



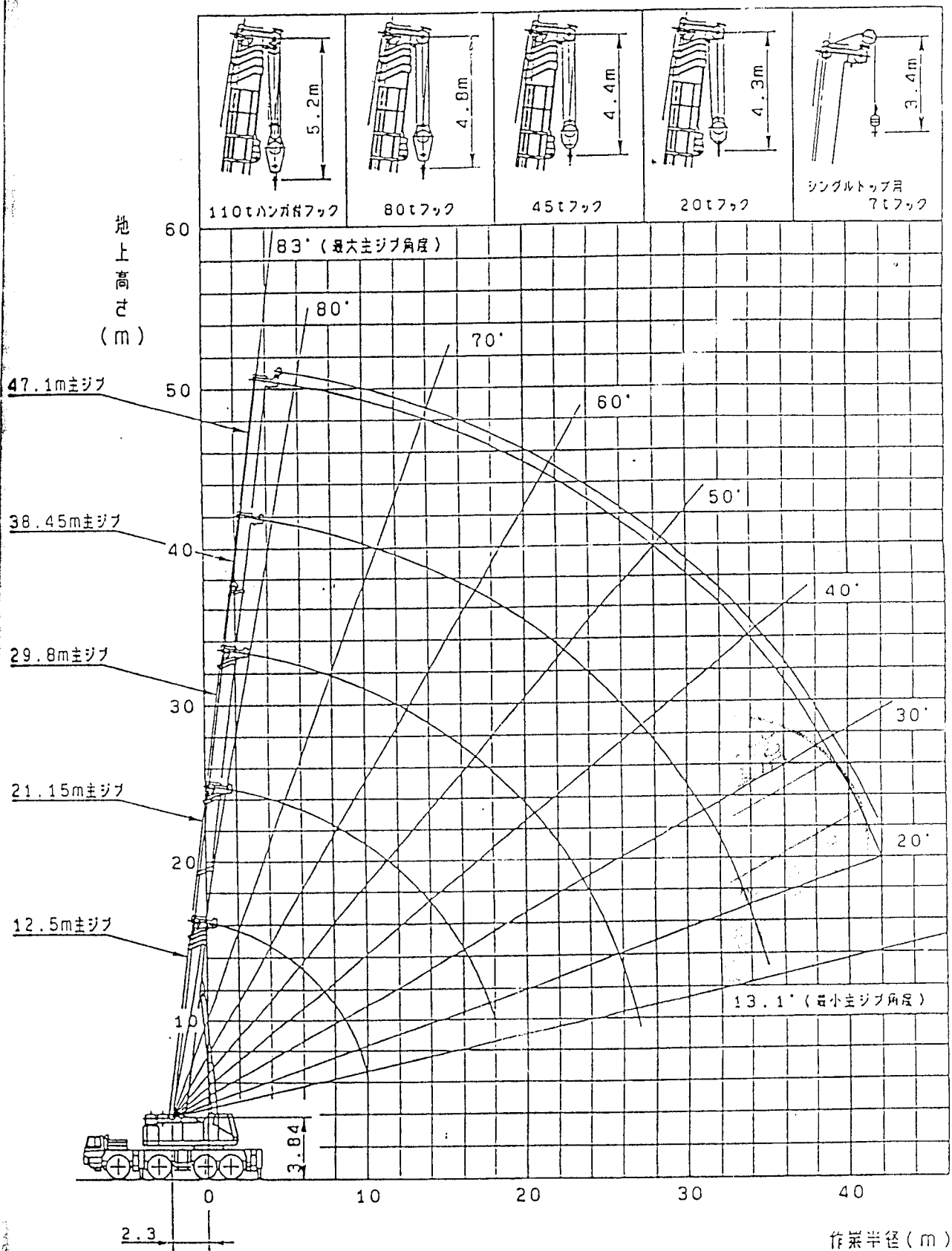
代理店

★本カタログの数値は設計変更その他の理由により予告なく変更することがあります。



SA-1100 オールテレーンクレーン作業範囲図 ジブ及びシングルトップ

本機は以下の範囲において製造許可を受けています。(全周)



S-1/250



## 主ジブ 定格荷重 SA 性能

(補助ジブなし)

(t)

主ジブ長さ(m) 作業半径(m)	12.5	21.15	29.8	38.45	47.1
2.7	*108.4				
3.0	*98.4	*44.4			
3.5	*88.4	*44.4			
4.0	*79.4	*44.4	*31.4		
4.5	*70.4	*44.4	*31.4		
5.0	*62.4	*44.4	*31.4		
5.5	*56.4	*44.4	*31.4		
6.0	*51.4	*44.4	*31.4	*19.4	
6.5	*47.4	*42.4	*31.4	*19.4	
7.0	*43.4	*41.4	*29.9	*19.4	*12.4
8.0	*36.9	*37.9	*27.4	*18.7	*12.4
9.0	*33.3	*33.4	*25.0	*17.9	*12.4
10.0	*29.1	*29.4	*23.0	*17.2	*12.1
12.0		22.9	*19.0	*15.7	*11.2
14.0		17.4	*16.0	*13.6	*10.4
16.0		13.3	13.4	*11.8	*9.7
18.0		10.3	10.5	*10.3	*8.7
20.0			8.0	*8.9	*7.8
22.0			6.0	*7.4	*6.9
24.0			4.9	6.2	*6.2
26.0			3.6	4.9	5.6
28.0			3.2/27.0	3.9	4.7
30.0				3.0	3.7
32.0				2.3	3.0
34.0				1.6	2.4
36.0				1.3/35.0	1.9
38.0					1.4
40.0					0.9
42.0					0.4
主ジブ傾斜角の 範囲(度)	72.1° ~ 17.2°	78.8° ~ 19.9°	80.1° ~ 13.1°	79.4° ~ 16.0°	80.1° ~ 21.4°

注) \*印は強度域を示す。

主ジブ 定格荷重 A 性能

(補助ジブなし)

(t)

主ジブ長さ(m) 作業半径(m)	12.5	21.15	29.8	38.45	47.1
2.7	*108.4				
3.0	*98.4	*44.4			
3.5	*88.4	*44.4			
4.0	*76.4	*44.4	*31.4		
4.5	*66.4	*44.4	*31.4		
5.0	*59.4	*44.4	*31.4		
5.5	*53.4	*44.4	*31.4		
6.0	*48.4	*44.4	*31.4	*19.4	
6.5	*45.4	*42.4	*31.4	*19.4	
7.0	*42.4	*40.4	*29.9	*19.4	*12.4
8.0	*36.9	*35.9	*27.4	*18.7	*12.4
9.0	32.2	*32.4	*25.0	*17.9	*12.4
10.0	26.3	28.1	*23.0	*17.2	*12.1
12.0		20.1	*19.0	*15.7	*11.2
14.0		14.8	14.8	*13.6	*10.4
16.0		11.2	11.1	*11.8	*9.7
18.0		8.6	8.6	9.8	*8.7
20.0			6.4	7.8	*7.8
22.0			5.0	6.1	6.7
24.0			3.7	4.8	5.5
26.0			2.2	3.7	4.5
28.0			1.7/27.0	2.9	3.6
30.0				2.0	2.8
32.0				1.2	2.2
34.0				0.6	1.5
36.0				0.3/35.0	0.8
38.0					0.4
主ジブ傾斜角の 範囲(度)	72.1° ~ 17.2°	78.8° ~ 19.9°	80.1° ~ 13.1°	79.4° ~ 16.0°	80.1° ~ 32.7°

注) \*印は強度域を示す。

## 主ジブ 定格荷重 B 性能

(補助ジブなし)

(t)

主ジブ長さ(m) 作業半径(m)	12.5	21.15	29.8	38.45	47.1
2.7	*104.4				
3.0	*93.4	*44.4			
3.5	*80.4	*44.4			
4.0	*69.4	*44.4	*31.4		
4.5	*61.4	*44.4	*31.4		
5.0	*55.4	*44.4	*31.4		
5.5	*49.4	*44.4	*31.4		
6.0	*44.4	*44.4	*31.4	*19.4	
6.5	*41.4	*41.4	*31.4	*19.4	
7.0	*37.4	*38.4	*29.9	*19.4	*12.4
8.0	*32.0	*32.6	*27.4	*18.7	*12.4
9.0	*27.8	*28.3	*25.0	*17.9	*12.4
10.0	*24.0	25.7	*23.0	*17.2	*12.1
12.0		17.8	16.5	*15.7	*11.2
14.0		12.8	11.9	13.2	*10.4
16.0		9.4	8.8	10.0	*9.7
18.0		7.0	6.4	7.8	8.2
20.0			4.8	6.0	6.5
22.0			3.4	4.7	5.1
24.0			1.9	3.6	4.1
26.0			0.7	2.6	3.2
28.0			0.3/27.0	1.6	2.5
30.0				0.8	1.9
32.0					1.2
34.0					0.6
主ジブ傾斜角の 範囲(度)	72.1° ~ 17.2°	78.8° ~ 19.9°	80.1° ~ 13.1°	79.4° ~ 34.7°	80.1° ~ 41.1°

注) \*印は強度域を示す。

## 主ジブ 定格荷重 C 性能

(補助ジブなし)

(t)

主ジブ長さ(m) 作業半径(m)	12.5	21.15	29.8	38.45	47.1
2.7	*95.4				
3.0	*86.4	*44.4			
3.5	*73.4	*44.4			
4.0	*64.4	*44.4	*31.4		
4.5	*57.4	*44.4	*31.4		
5.0	*51.4	*44.4	*31.4		
5.5	*45.4	*42.4	*31.4		
6.0	*41.9	*41.4	*31.4	*19.4	
6.5	*38.3	*38.4	*30.4	*19.4	
7.0	*35.0	*35.4	*29.9	*19.4	*12.4
8.0	*29.7	*30.4	*27.4	*18.7	*12.4
9.0	23.9	24.0	21.7	*17.9	*12.4
10.0	18.7	19.1	17.2	*17.2	*12.1
12.0		12.7	11.4	11.2	*11.2
14.0		8.7	7.8	8.0	7.8
16.0		6.0	5.4	5.8	5.8
18.0		4.0	3.6	4.2	4.4
20.0			1.9	3.0	3.3
22.0			0.6	2.0	2.4
24.0				1.3	1.7
26.0				0.4	1.2
28.0					0.7
主ジブ傾斜角の 範囲(度)	72.1° ~ 17.2°	78.8° ~ 19.9°	80.1° ~ 37.8°	79.4° ~ 44.5°	80.1° ~ 51.5°

注) \*印は強度域を示す。