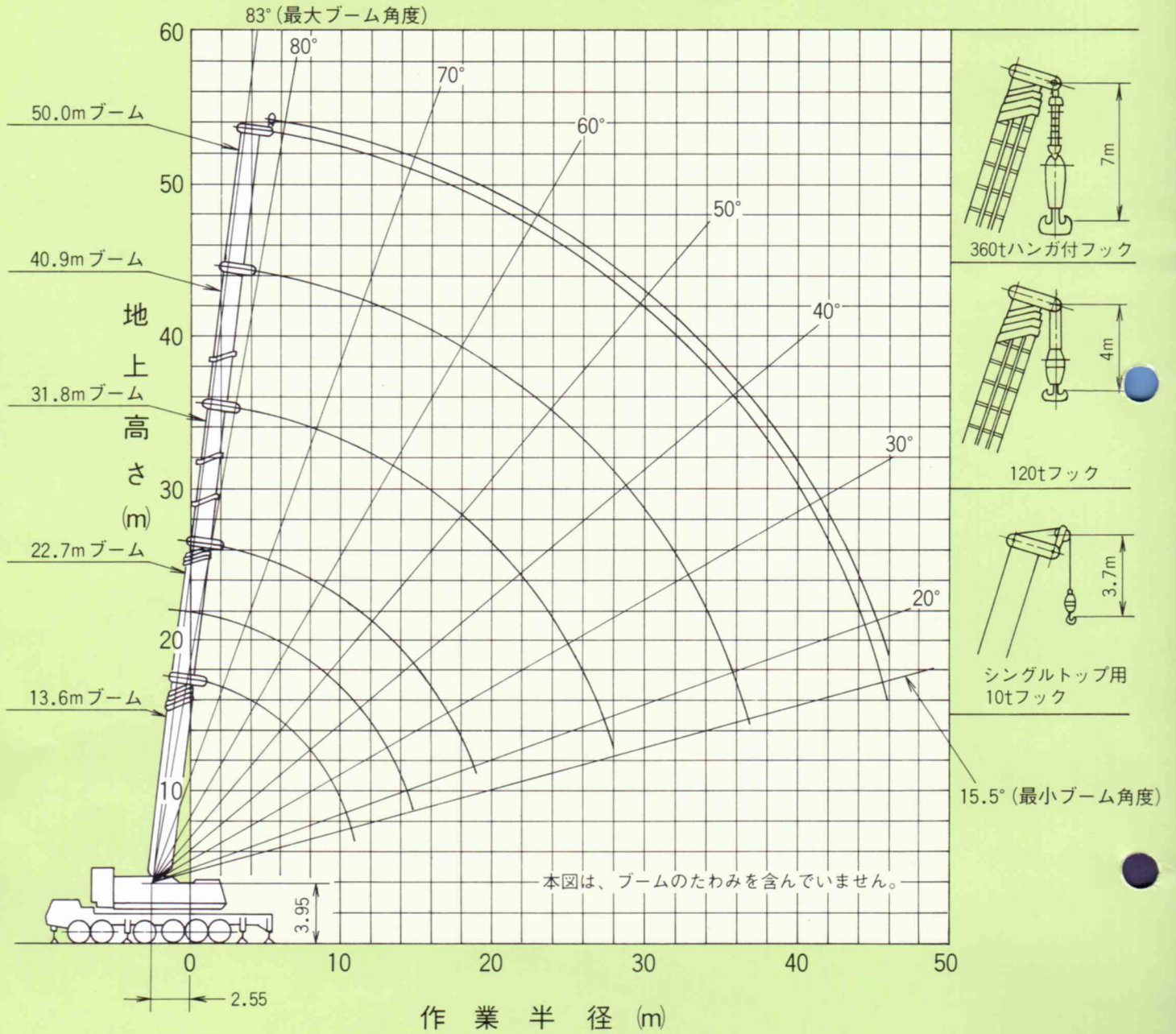


SUMITOMO HYDRAULIC TRUCK CRANE

ST-3600

Max.lifting capacity:360t×3m Boom length:13.6~50m (5sections) luffng jib length:18.3~54.9m Fly jib length: 12.2~24.4m Main and aux.hoist line speed:140m/min. Boom derricking time:110 sec.(0°~83°) Swing speed: 1.2rpm Upper engine:MITSUBISHI 6D22TC 300ps Carrier:NISSAN KL67Y 12×6drive 420ps Wire rope :26mm dia×550m Overall length 17,085mm Overall width:3,400mm Overall height at job site travelling:4,150mm

■作業範囲図 (主ブーム及びシングルトップ)



● 定格総荷重条件組み合わせ表

吊方向	側方		前方		後方	
	アウトリガ		フロントジャッキ		リヤジャッキ	
カウンタウエイト	8.6m 全張出側	6.8m 中間張出側	使用時	不使用時	使用時	不使用時
80 t	A 性能	/	A 性能	E 性能	A 性能	E 性能
50 t	B 性能		F 性能	B 性能	F 性能	B 性能
20 t	C 性能	G 性能	C 性能	G 性能	C 性能	G 性能
不使用	D 性能	H 性能	D 性能	H 性能	D 性能	H 性能

●主ブーム定格総荷重表 A 性能

(単位 t)

ブーム長さ (m) 作業半径 (m)	13.6	18.15	22.7	31.8	40.9	50.0
3.0	* (300)	* 180				
3.6	* (300)	* 180				
4.0	* (250)	* 180	* 180			
4.5	* (225)	* 180	* 180			
5.0	* (210)	* 180	* 175			
5.5	* 188	* 176	* 170			
6.0	* 175	* 167	* 162	* 105		
7.0	* 153	* 152	* 148	* 105	* 95	
8.0	* 135	* 133	* 134	* 105	* 91.5	* 70
9.0	* 120	* 119	* 120	* 104	* 88	* 67.5
10.0	* 110	* 108	* 108	* 100	* 85	* 65
12.0	$\frac{80}{11.0}$	* 88	* 88	* 86	* 73	* 57.5
14.0		* 74	* 72.5	* 75	* 63.5	* 51
16.0		$\frac{62.5}{15.0}$	* 60	* 64	* 56	* 45
18.0			* 50	* 54	* 49.5	* 40
20.0			$\frac{46.0}{19.0}$	* 46	* 44.5	* 36.5
22.0				39	* 40	* 33
24.0				33.5	* 35.2	* 30
26.0				29	* 30.5	* 27.5
28.0				25	* 26.5	* 25
30.0					* 23	* 23
32.0					* 20.2	* 21
34.0					* 18	* 18.5
36.0					* 16	* 16.5
38.0					$\frac{15}{37.0}$	* 14.7
40.0						* 13.2
42.0						* 11.8
44.0						* 10.6
46.0						* 9.5

1. 上表に示す定格総荷重は水平堅土上における値で、転倒荷重の78%以内及び移動式クレーン構造規格で定める前方安定度が1.15以上の双方を満足する値です。
2. 作業時に吊り上げ得る荷重は上表の値からフック等吊具一切の重量を差引いた値となります。
3. シングルトップを取付けた場合の主ブームの定格総荷重は上表の値から右表の荷重を差引いた値になります。
4. () 内の吊荷重時は中間サポートジャッキを使用してください。又*印で示した吊上荷重は、強度上制限した値で転倒までの余裕がありますが吊り過ぎない様注意して下さい。

	180 t	120 t	70 t	30 t	10 t	シングルトップ
差引荷重	7.7 t	2.3 t	1.2 t	0.82 t	0.5 t	0.7 t

●主ブーム定格総荷重表 B 性能

(単位 t)

ブーム長さ (m) 作業半径 (m)	13.6	18.15	22.7	31.8	40.9	50.0
3.0	* (360)	* 180				
3.6	* (300)	* 180				
4.0	* (250)	* 180	* 180			
4.5	* (220)	* 180	* 180			
5.0	* (200)	* 180	* 175			
5.5	* 175	* 170	* 170			
6.0	* 163	* 160	* 160	* 105		
7.0	* 142	* 141	* 140	* 105	* 95	
8.0	* 123	* 123	* 122	* 105	* 91.5	* 70
9.0	* 106	* 107	* 108	* 104	* 88	* 67.5
10.0	* 92	* 94	* 94	* 97	* 85	* 65
12.0	$\frac{80}{11.0}$	* 74	* 73	* 76	* 73	* 57.5
14.0		58	* 58.5	* 62	* 62	* 51
16.0		$\frac{62.0}{15.0}$	45	49.1	* 51	* 45
18.0			35.5	39.6	* 41.5	* 40
20.0			$\frac{32.0}{19.0}$	32.5	34.3	* 35
22.0				27	28.8	* 27.3
24.0				22.6	24.4	* 25
26.0				19	20.8	* 21.5
28.0				16	17.2	18.5
30.0					14.7	16
32.0					12.6	14
34.0					10.8	12.2
36.0					9.2	10.2
38.0					$\frac{8.5}{37.0}$	8.9
40.0						7.5
42.0						6.2
44.0						4.7
46.0						3.5

1. 上表に示す定格総荷重は水平堅土上における値で、転倒荷重の78%以内及び移動式クレーン構造規格で定める前方安定度が1.15以上の双方を満足する値です。
2. 作業時に吊り上げ得る荷重は上表の値からフック等吊具一切の重量を差引いた値となります。
3. シングルトップを取付けた場合の主ブームの定格総荷重は上表の値から右表の荷重を差引いた値になります。
4. () 内の吊荷重時は中間サポートジャッキを使用してください。又*印で示した吊上荷重は、強度上制限した値で転倒までの余裕がありますが吊り過ぎない様注意して下さい。

	180 t	120 t	70 t	30 t	10 t	シングルトップ
差引荷重	7.7 t	2.3 t	1.2 t	0.82 t	0.5 t	0.7 t

●シングルトップ定格総荷重 A 性能

(単位 t)

ブーム長さ (m) 作業半径 (m)	13.6	18.15	22.7	31.8	40.9	50.0
3.0	10	10				
3.6	10	10				
4.0	10	10	10			
4.5	10	10	10			
5.0	10	10	10			
5.5	10	10	10			
6.0	10	10	10	10		
7.0	10	10	10	10	10	
8.0	10	10	10	10	10	10
9.0	10	10	10	10	10	10
10.0	10	10	10	10	10	10
12.0	$\frac{10}{11.0}$	10	10	10	10	10
14.0		10	10	10	10	10
16.0		$\frac{10}{15.0}$	10	10	10	10
18.0			10	10	10	10
20.0			$\frac{10}{19.0}$	10	10	10
22.0				10	10	10
24.0				10	10	10
26.0				10	10	10
28.0				10	10	10
30.0					10	10
32.0					10	10
34.0					10	10
36.0					10	10
38.0					$\frac{10}{37.0}$	10
40.0						10
42.0						10
44.0						10
46.0						9.5

●シングルトップ定格総荷重 B 性能

(単位 t)

ブーム長さ (m) 作業半径 (m)	13.6	18.15	22.7	31.8	40.9	50.0
3.0	10	10				
3.6	10	10				
4.0	10	10	10			
4.5	10	10	10			
5.0	10	10	10			
5.5	10	10	10			
6.0	10	10	10	10		
7.0	10	10	10	10	10	
8.0	10	10	10	10	10	10
9.0	10	10	10	10	10	10
10.0	10	10	10	10	10	10
12.0	$\frac{10}{11.0}$	10	10	10	10	10
14.0		10	10	10	10	10
16.0		$\frac{10}{15.0}$	10	10	10	10
18.0			10	10	10	10
20.0			$\frac{10}{19.0}$	10	10	10
22.0				10	10	10
24.0				10	10	10
26.0				10	10	10
28.0				10	10	10
30.0					10	10
32.0					10	10
34.0					10	10
36.0					9.2	10
38.0					$\frac{8.5}{37.0}$	8.9
40.0						7.5
42.0						6.2
44.0						4.7
46.0						3.5

●主ブーム定格総荷重表C性能

(単位 t)

ブーム長さ (m) 作業半径 (m)	13.6	18.15	22.7	31.8	40.9	50.0
3.0	*180	*180				
3.6	*180	*180				
4.0	*180	*180	*180			
4.5	*180	*180	*180			
5.0	*172	*171	*171			
5.5	*158	*157	*157			
6.0	*147	*146	*145	*105		
7.0	*123	*122	*121	*100	*95	
8.0	*103	*102	*101	*99	*91.5	*70
9.0	*88	*86	*86	*90	*80	67.5
10.0	*77	*76	*75	*78	*74	*65
12.0	64 11.0	53	*52	56.6	58	*55
14.0		38	*37.5	41.6	43.7	*45
16.0		33.0 15.0	28	31.8	33.8	32.8
18.0			21	24.8	26.7	25.5
20.0			18.5 19.0	19.6	21.4	20.5
22.0				15.4	17	17
24.0				12.2	14	14
26.0				9.3	10.5	11
28.0				7.0	8.5	9.0
30.0					6.7	7.5
32.0					4.8	6.0
34.0					3.0	4.5
36.0						2.9

1. 上表に示す定格総荷重は水平堅土上における値で、転倒荷重の78%以内及び移動式クレーン構造規格で定める前方安定度が1.15以上の双方を満足する値です。
2. 作業時に吊り上げ得る荷重は上表の値からフック等吊具一切の重量を差引いた値となります。
3. シングルトップを取付けた場合の主ブームの定格総荷重は上表の値から右表の荷重を差引いた値になります。
4. () 内の吊荷重時は中間サポートジャッキを使用してください。又*印で示した吊上荷重は、強度上制限した値で転倒までの余裕がありますが吊り過ぎない様注意して下さい。

	180 t	120 t	70 t	30 t	10 t	シングルトップ
差引荷重	7.7 t	2.3 t	1.2 t	0.82 t	0.5 t	0.7 t

●シングルトップ定格総荷重C性能

(単位 t)

ブーム長さ (m) 作業半径 (m)	13.6	18.15	22.7	31.8	40.9	50.0
3.0	10	10				
3.6	10	10				
4.0	10	10	10			
4.5	10	10	10			
5.0	10	10	10			
5.5	10	10	10			
6.0	10	10	10	10		
7.0	10	10	10	10	10	
8.0	10	10	10	10	10	10
9.0	10	10	10	10	10	10
10.0	10	10	10	10	10	10
12.0	10 11.0	10	10	10	10	10
14.0		10	10	10	10	10
16.0		10 15.0	10	10	10	10
18.0			10	10	10	10
20.0			10 19.0	10	10	10
22.0				10	10	10
24.0				10	10	10
26.0				9.3	10	10
28.0				7.0	8.5	9.5
30.0					6.7	7.5
32.0					4.8	6.0
34.0					3.0	4.5
36.0						2.9

●主ブーム定格総荷重表D性能

(単位 t)

ブーム長さ (m) 作業半径 (m)	13.6	18.15	22.7	31.8	40.9	50.0
3.0	*180	*180				
3.6	*180	*180				
4.0	*180	*180	*180			
4.5	*173	*173	*172			
5.0	*160	*159	*159			
5.5	*144	*142	*140			
6.0	*129	*126	*125	*105		
7.0	*105	*103	*102	*100	90	
8.0	*88	*86	*85	85	83	65
9.0	*73	70	69	72	67	60
10.0	57	55	54	56	55	55
12.0	45.5 11.0	36	35	37.5	41	39
14.0		24.5	24	28	30	28.6
16.0		20.5 15.0	16.5	20	22	21.7
18.0			11	15	16.7	15.8
20.0				11	12.4	12.3
22.0					7.5	9.4
24.0					3.5	7.3
26.0						4.2
28.0						3.6

1. 上表に示す定格総荷重は水平堅土上における値で、転倒荷重の78%以内及び移動式クレーン構造規格で定める前方安定度が1.15以上の双方を満足する値です。
2. 作業時に吊り上げ得る荷重は上表の値からフック等吊具一切の重量を差引いた値となります。
3. シングルトップを取付けた場合の主ブームの定格総荷重は上表の値から右表の荷重を差引いた値になります。
4. () 内の吊荷重時は中間サポートジャッキを使用してください。又*印で示した吊上荷重は、強度上制限した値で転倒までの余裕がありますが吊り過ぎない様注意して下さい。

●シングルトップ定格総荷重D性能

(単位 t)

ブーム長さ (m) 作業半径 (m)	13.6	18.15	22.7	31.8	40.9	50.0
3.0	10	10				
3.6	10	10				
4.0	10	10	10			
4.5	10	10	10			
5.0	10	10	10			
5.5	10	10	10			
6.0	10	10	10	10		
7.0	10	10	10	10	10	
8.0	10	10	10	10	10	10
9.0	10	10	10	10	10	10
10.0	10	10	10	10	10	10
12.0	10 11.0	10	10	10	10	10
14.0		10	10	10	10	10
16.0		10 15.0	10	10	10	10
18.0			10	10	10	10
20.0				10	10	10
22.0					7.5	9.4
24.0					3.5	7.3
26.0						4.2
28.0						2.0

	180 t	120 t	70 t	30 t	10 t	シングルトップ
差引荷重	7.7 t	2.3 t	1.2 t	0.82 t	0.5 t	0.7 t

●主ブーム定格総荷重表E性能

(単位 t)

ブーム長さ (m) 作業半径 (m)	13.6	18.15	22.7	31.8	40.9	50.0
3.0	*180	*180				
3.6	*180	*180				
4.0	*180	*180	*180			
4.5	*180	*180	*180			
5.0	*180	*180	*175			
5.5	*180	*176	*170			
6.0	*175	*167	*162	*105		
7.0	*153	*152	*148	*105	*95	
8.0	*135	*133	*134	*105	*91.5	*70
9.0	*120	*119	*120	*104	*88	*67.5
10.0	*110	*108	*108	*100	*85	*65
12.0	$\frac{80}{11.0}$	84	83	*86	*73	*57.5
14.0		65	64	*67.5	*63.5	*51
16.0		$\frac{57}{15.0}$	51	54	*56	*45
18.0			41.5	45	*46	*40
20.0			$\frac{37.5}{19.0}$	37.5	*38.5	*36.5
22.0				32	*33.5	*33
24.0				27.3	*29	*30
26.0				23.5	25	*26.5
28.0				20.3	22	*23.3
30.0					19.4	*20.3
32.0					17	18
34.0					15	16
36.0					13	14.2
38.0					$\frac{12}{37.0}$	12.5
40.0						11
42.0						9.7
44.0						8.4
46.0						7.4

1. 上表に示す定格総荷重は水平堅土上における値で、転倒荷重の78%以内及び移動式クレーン構造規格で定める前方安定度が1.15以上の双方を満足する値です。
2. 作業時に吊り上げ得る荷重は上表の値からフック等吊具一切の重量を差引いた値となります。
3. シングルトップを取付けた場合の主ブームの定格総荷重は上表の値から右表の荷重を差引いた値になります。
4. () 内の吊荷重時は中間サポートジャッキを使用してください。又*印で示した吊上荷重は、強度上制限した値で転倒までの余裕がありますが吊り過ぎない様注意して下さい。

	180 t	120 t	70 t	30 t	10 t	シングルトップ
差引荷重	7.7 t	2.3 t	1.2 t	0.82 t	0.5 t	0.7 t

●主ブーム定格総荷重表F性能

(単位 t)

ブーム長さ (m) 作業半径 (m)	13.6	18.15	22.7	31.8	40.9	50.0
3.0	*180	*180				
3.6	*180	*180				
4.0	*180	*180	*180			
4.5	*180	*180	*180			
5.0	*180	*180	*175			
5.5	*175	*170	*170			
6.0	*163	*160	*160	*105		
7.0	*142	*141	*143	*103	*95	
8.0	*123	*123	*122	*100	*91.5	*70
9.0	101	99	98	*94	*88	*67.5
10.0	83	81	80	*84	*80	*65
12.0	$\frac{69.5}{11.0}$	58	57	61	*61	*50
14.0		43.5	43	46.5	48	*45
16.0		$\frac{38.0}{15.0}$	33	36.5	38	*36
18.0			26	29.3	31	*32.4
20.0			$\frac{23.0}{19.0}$	24	25.5	26.5
22.0				19.8	21	22
24.0				16.3	17.5	18.6
26.0				13.5	14.5	15.8
28.0				11	12.2	13.1
30.0					10.2	11.2
32.0					8.4	9.4
34.0					6.7	8.0
36.0					4.8	6.2
38.0					$\frac{4.0}{37.0}$	4.7
40.0						3.5
42.0						2.2

1. 上表に示す定格総荷重は水平堅土上における値で、転倒荷重の78%以内及び移動式クレーン構造規格で定める前方安定度が1.15以上の双方を満足する値です。
2. 作業時に吊り上げ得る荷重は上表の値からフック等吊具一切の重量を差引いた値となります。
3. シングルトップを取付けた場合の主ブームの定格総荷重は上表の値から右表の荷重を差引いた値になります。
4. () 内の吊荷重時は中間サポートジャッキを使用してください。又*印で示した吊上荷重は、強度上制限した値で転倒までの余裕がありますが吊り過ぎない様注意して下さい。

	180 t	120 t	70 t	30 t	10 t	シングルトップ
差引荷重	7.7 t	2.3 t	1.2 t	0.82 t	0.5 t	0.7 t

●シングルトップ定格総荷重E性能

(単位 t)

ブーム長さ (m) 作業半径 (m)	13.6	18.15	22.7	31.8	40.9	50.0
3.0	10	10				
3.6	10	10				
4.0	10	10	10			
4.5	10	10	10			
5.0	10	10	10			
5.5	10	10	10			
6.0	10	10	10	10		
7.0	10	10	10	10	10	
8.0	10	10	10	10	10	10
9.0	10	10	10	10	10	10
10.0	10	10	10	10	10	10
12.0	$\frac{10}{11.0}$	10	10	10	10	10
14.0		10	10	10	10	10
16.0		$\frac{10}{15.0}$	10	10	10	10
18.0			10	10	10	10
20.0			$\frac{10}{19.0}$	10	10	10
22.0				10	10	10
24.0				10	10	10
26.0				10	10	10
28.0				10	10	10
30.0					10	10
32.0					10	10
34.0					10	10
36.0					10	10
38.0					$\frac{10}{37.0}$	10
40.0						10
42.0						9.7
44.0						8.4
46.0						7.4

●シングルトップ定格総荷重F性能

(単位 t)

ブーム長さ (m) 作業半径 (m)	13.6	18.15	22.7	31.8	40.9	50.0
3.0	10	10				
3.6	10	10				
4.0	10	10	10			
4.5	10	10	10			
5.0	10	10	10			
5.5	10	10	10			
6.0	10	10	10	10		
7.0	10	10	10	10	10	
8.0	10	10	10	10	10	10
9.0	10	10	10	10	10	10
10.0	10	10	10	10	10	10
12.0	$\frac{10}{11.0}$	10	10	10	10	10
14.0		10	10	10	10	10
16.0		$\frac{10}{15.0}$	10	10	10	10
18.0			10	10	10	10
20.0			$\frac{10}{19.0}$	10	10	10
22.0				10	10	10
24.0				10	10	10
26.0				10	10	10
28.0				10	10	10
30.0					10	10
32.0					8.4	9.4
34.0					6.7	8.0
36.0					4.8	6.2
38.0					$\frac{4.0}{37.0}$	4.7
40.0						3.5
42.0						2.2

1. 上表に示す定格総荷重は水平堅土上における値で、転倒荷重の78%以内及び移動式クレーン構造規格で定める前方安定度が1.15以上の双方を満足する値です。
2. 作業時に吊り上げ得る荷重は上表の値からフック等吊具一切の重量を差引いた値となります。
3. シングルトップを取付けた場合の主ブームの定格総荷重は上表の値から右表の荷重を差引いた値になります。
4. () 内の吊荷重時は中間サポートジャッキを使用してください。又*印で示した吊上荷重は、強度上制限した値で転倒までの余裕がありますが吊り過ぎない様注意して下さい。

	180 t	120 t	70 t	30 t	10 t	シングルトップ
差引荷重	7.7 t	2.3 t	1.2 t	0.82 t	0.5 t	0.7 t

●主ブーム定格総荷重表G性能

(単位 t)

ブーム長さ (m) 作業半径 (m)	13.6	18.15	22.7	31.8	40.9	50.0
3.0	*180	*180				
3.6	*180	*180				
4.0	*180	*180	*180			
4.5	*180	*180	*180			
5.0	*172	*171	*171			
5.5	*158	*159	*158			
6.0	*147	*146	*145	*105		
7.0	115	113	111	*100	90	
8.0	86	84	83	84	81	70
9.0	68	66	65	69	66	60
10.0	55	53	52	56	58.5	55
12.0	45.0 11.0	36.5	36	39.5	41.5	40.5
14.0		26	25.5	29	31	30.4
16.0		22.0 15.0	18.5	22	23.5	23.4
18.0			13.2	16.6	18.4	18
20.0			11.0 19.0	12.6	14.4	14.2
22.0				9.3	11	11.3
24.0				6.4	8.6	9.1
26.0				3.7	6.2	6.7
28.0					3.9	5.0
30.0						3.5

- 上表に示す定格総荷重は水平堅土上における値で、転倒荷重の78%以内及び移動式クレーン構造規格で定める前方安定度が1.15以上の双方を満足する値です。
- 作業時に吊り上げ得る荷重は上表の値からフック等吊具一切の重量を差引いた値となります。
- シングルトップを取付けた場合の主ブームの定格総荷重は上表の値から右表の荷重を差引いた値となります。
- () 内の吊荷重時は中間サポートジャッキを使用してください。又*印で示した吊上荷重は、強度上制限した値で転倒までの余裕がありますが吊り過ぎない様注意して下さい。

	180 t	120 t	70 t	30 t	10 t	シングルトップ
差引荷重	7.7 t	2.3 t	1.2 t	0.82 t	0.5 t	0.7 t

●シングルトップ定格総荷重G性能

(単位 t)

ブーム長さ (m) 作業半径 (m)	13.0	18.15	22.7	31.8	40.9	50.0
3.0	10	10				
3.6	10	10				
4.0	10	10	10			
4.5	10	10	10			
5.0	10	10	10			
5.5	10	10	10			
6.0	10	10	10	10		
7.0	10	10	10	10	10	
8.0	10	10	10	10	10	10
9.0	10	10	10	10	10	10
10.0	10	10	10	10	10	10
12.0	10 11.0	10	10	10	10	10
14.0		10	10	10	10	10
16.0		10 15.0	10	10	10	10
18.0			10	10	10	10
20.0			10 19.0	10	10	10
22.0				9.3	10	10
24.0				6.4	8.6	9.1
26.0				3.7	6.2	6.7
28.0					3.9	5.0
30.0						3.5

●主ブーム定格総荷重表H性能

(単位 t)

ブーム長さ (m) 作業半径 (m)	13.6	18.15	22.7	31.8	40.9	50.0
3.0	*180	*180				
3.6	*180	*180				
4.0	*180	*180	*180			
4.5	*173	*173	*172			
5.0	*160	151	145			
5.5	*144	132	115			
6.0	120	112	95	90		
7.0	82	79.5	75	67	65	
8.0	60	58	57	55	51	50
9.0	46	44.5	43	45	43	41
10.0	36.5	35	34	38	36	35
12.0	29.5 11.0	22.5	22	25.5	27	26
14.0		15	14	17.5	19.5	19
16.0		11.8 15.0	11.2 15.0	12	13.8	14
18.0				8.0	10	10
20.0				4.3	6.5	7.0
22.0					3.7	4.5
24.0						2.3

- 上表に示す定格総荷重は水平堅土上における値で、転倒荷重の78%以内及び移動式クレーン構造規格で定める前方安定度が1.15以上の双方を満足する値です。
- 作業時に吊り上げ得る荷重は上表の値からフック等吊具一切の重量を差引いた値となります。
- シングルトップを取付けた場合の主ブームの定格総荷重は上表の値から右表の荷重を差引いた値となります。
- () 内の吊荷重時は中間サポートジャッキを使用してください。又*印で示した吊上荷重は、強度上制限した値で転倒までの余裕がありますが吊り過ぎない様注意して下さい。

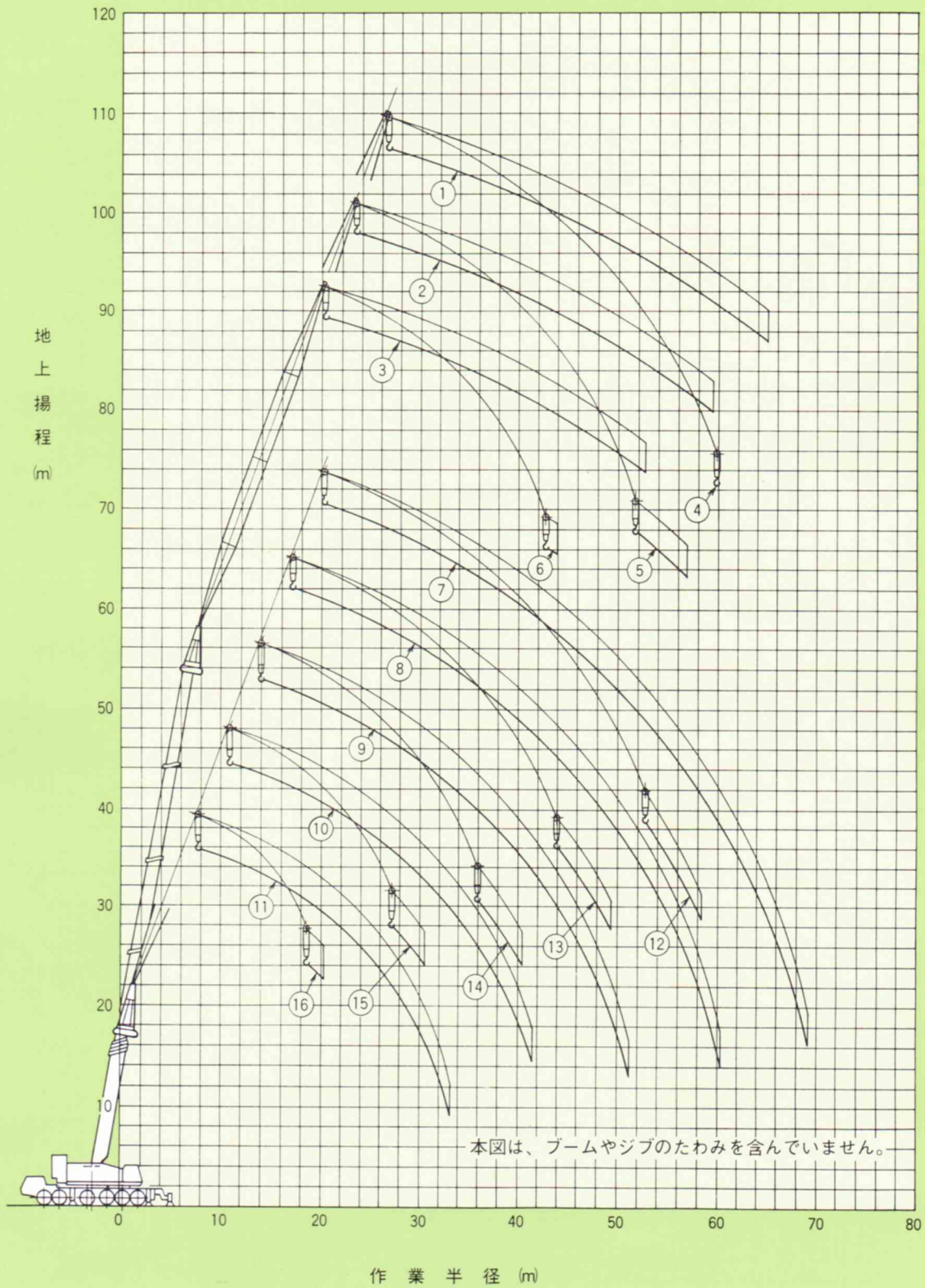
●シングルトップ定格総荷重H性能

(単位 t)

ブーム長さ (m) 作業半径 (m)	13.6	18.15	22.7	31.8	40.9	50.0
3.0	10	10				
3.6	10	10				
4.0	10	10	10			
4.5	10	10	10			
5.0	10	10	10			
5.5	10	10	10			
6.0	10	10	10	10		
7.0	10	10	10	10	10	
8.0	10	10	10	10	10	10
9.0	10	10	10	10	10	10
10.0	10	10	10	10	10	10
12.0	10 11.0	10	10	10	10	10
14.0		10	10	10	10	10
16.0		10 15.0	8.5	10	10	10
18.0			3.5	8.0	10	10
20.0				4.3	6.5	7.0
22.0					3.7	4.5
24.0						2.3

	180 t	120 t	70 t	30 t	10 t	シングルトップ
差引荷重	7.7 t	2.3 t	1.2 t	0.82 t	0.5 t	0.7 t

■ 作業範囲図 (ラフィングジブ)



- ① 50.0m ブーム+5.0m+54.9m ラフィングジブ(オフセット10°)
- ② 50.0m ブーム+5.0m+45.7m ラフィングジブ(オフセット10°)
- ③ 50.0m ブーム+5.0m+36.6m ラフィングジブ(オフセット10°)
- ④ 50.0m ブーム+5.0m+54.9m ラフィングジブ(オフセット60°)
- ⑤ 50.0m ブーム+5.0m+45.7m ラフィングジブ(オフセット60°)
- ⑥ 50.0m ブーム+5.0m+36.6m ラフィングジブ(オフセット60°)
- ⑦ 13.6m ブーム+5.0m+54.9m ラフィングジブ(オフセット10°)
- ⑧ 13.6m ブーム+5.0m+45.7m ラフィングジブ(オフセット10°)
- ⑨ 13.6m ブーム+5.0m+36.6m ラフィングジブ(オフセット10°)
- ⑩ 13.6m ブーム+5.0m+27.4m ラフィングジブ(オフセット10°)
- ⑪ 13.6m ブーム+5.0m+18.3m ラフィングジブ(オフセット10°)
- ⑫ 13.6m ブーム+5.0m+54.9m ラフィングジブ(オフセット60°)
- ⑬ 13.6m ブーム+5.0m+45.7m ラフィングジブ(オフセット60°)
- ⑭ 13.6m ブーム+5.0m+36.6m ラフィングジブ(オフセット60°)
- ⑮ 13.6m ブーム+5.0m+27.4m ラフィングジブ(オフセット60°)
- ⑯ 13.6m ブーム+5.0m+18.3m ラフィングジブ(オフセット60°)

■ 定格総荷重表

● 13.6m ブーム+5.0m+18.3m ラフィングジブ A 性能 (単位: ton)

作業半径 (m)	10°	20°	30°	45°	60°
8.0	120.0				
9.0	112.0				
10.0	106.0				
12.0	92.0	85.0			
14.0	84.0	76.0	67.0		
16.0	75.0	74.0	63.0		
18.0	65.0	63.0	60.0	44.1	26.6/18.5
20.0	56.0	54.0	51.0	38.7	20.1/20.2
22.0	49.8	49.8	45.3	37.3	
24.0	43.2	43.5	44.1	37.1	
26.0	37.7	37.7	31.5	31.2/25.0	
28.0	33.2	33.0	32.9		
30.0	29.5	29.6	30.0/29.4		
32.0	26.0	26.8/31.4			
34.0	23.9/33.2				

● 13.6m ブーム+5.0m+27.4m ラフィングジブ A 性能 (単位: ton)

作業半径 (m)	10°	20°	30°	45°	60°
12.0	67.0				
14.0	66.0				
16.0	61.0	60.0			
18.0	59.0	54.0			
20.0	56.0	52.0	45.6		
22.0	50.0	48.8	42.5		
24.0	44.8	43.9	40.5	31.7	
26.0	39.5	38.7	37.6	29.7	21.0/27.1
28.0	35.9	35.7	33.7	28.3	20.4
30.0	32.3	32.7	31.5	27.2	19.6/30.4
32.0	28.5	29.2	29.9	22.3	
34.0	26.0	26.3	25.9	17.5	
36.0	23.1	23.7	24.2		
38.0	19.1	21.5	21.5		
40.0	18.2	18.8/40.3	20.3/39.1		
42.0	17.5/41.6				

● 13.6m ブーム+5.0m+36.6m ラフィングジブ A 性能 (単位: ton)

作業半径 (m)	10°	20°	30°	45°	60°
16.0	45.0				
18.0	44.9				
20.0	44.6	45.0			
22.0	43.9	42.1			
24.0	42.0	40.5			
26.0	39.8	37.8	34.0		
28.0	36.7	35.5	31.8		
30.0	34.0	32.9	30.1		
32.0	30.9	30.3	29.2	23.3	
34.0	28.5	28.2	26.9	22.2	
36.0	26.4	26.5	24.9	21.1	15.7
38.0	24.0	24.5	24.0	20.6	12.6
40.0	21.8	22.2	23.0	19.4	11.0/40.3
42.0	20.2	20.4	20.4	16.2	
44.0	18.2	18.8	18.9	14.6	
46.0	16.5	17.3	17.7	13.6	
48.0	15.0	15.0	16.3/47.9	13.3/46.6	
50.0	14.3	14.5/49.7			
52.0	13.4/51.2				

● 13.6m ブーム+5.0m+45.7m ラフィングジブ A 性能 (単位: ton)

作業半径 (m)	10°	20°	30°	45°	60°
18.0	30.0				
20.0	29.9				
22.0	29.6				
24.0	29.2	30.0			
26.0	28.5	29.0			
28.0	28.0	28.0			
30.0	26.4	26.4			
32.0	25.7	25.0	25.2		
34.0	25.4	24.7	23.5		
36.0	24.9	24.6	22.9		
38.0	24.1	23.4	22.1		
40.0	22.7	22.3	21.2	17.2	
42.0	21.1	21.3	19.9	16.4	
44.0	19.4	20.0	19.0	15.8	12.0
46.0	17.8	18.5	18.5	15.3	11.2
48.0	16.8	16.9	17.4	14.6	7.8
50.0	15.6	15.8	15.7	13.4	5.2/49.4
55.0	11.5	13.1	12.8	10.0/53.6	
60.0	10.3/60.3	11.1/58.9	12.2/57.0		

● 13.6m ブーム+5.0m+54.9m ラフィングジブ A 性能 (単位: ton)

作業半径 (m)	10°	20°	30°	45°	60°
22.0	21.0				
24.0	20.0				
26.0	19.1				
28.0	18.3				
30.0	17.7	16.9			
32.0	17.1	16.2			
34.0	16.3	15.6			
36.0	15.6	15.0	14.2		
38.0	15.0	14.5	13.8		
40.0	14.6	13.9	13.7		
42.0	14.4	13.8	13.5		
44.0	14.0	13.7	13.3		
46.0	13.8	13.6	13.2	12.3	
48.0	13.6	13.5	12.9	12.0	
50.0	13.2	13.5	12.6	11.3	8.5/52.7
55.0	12.6	12.3	11.7	10.8	7.0
60.0	10.2	11.4	11.2	9.7	6.0/58.3
65.0	8.8	8.8	9.8	7.9/62.6	
70.0	7.8/69.2	8.5/68.0	8.8/66.6		

●18.15mブーム+5.0m+18.3mラフィングジブA性能 (単位: ton)

作業半径 (m)	10°	20°	30°	45°	60°
10.0	97.0				
12.0	89.0	90.0			
14.0	78.0	76.0	73.0		
16.0	71.0	67.0	62.0		
18.0	63.0	63.0	56.0	46.2	30.2/19.3
20.0	55.0	56.0	53.0	40.5	28.2
22.0	46.1	46.9	47.6	43.3	
24.0	40.9	41.0	36.7	30.3	
26.0	36.2	36.6	34.5	27.1	
28.0	30.7	30.6	30.2		
30.0	27.6	27.9	28.0		
32.0	23.7	23.9	23.8		
34.0	20.9	20.9			
36.0	18.7				
38.0					

●18.15mブーム+5.0m+27.4mラフィングジブA性能 (単位: ton)

作業半径 (m)	10°	20°	30°	45°	60°
14.0	59.0				
16.0	58.0	59.0			
18.0	54.0	55.0			
20.0	52.0	50.0	48.2		
22.0	49.9	47.9	43.8		
24.0	44.6	44.6	40.4		
26.0	38.9	39.6	38.4	31.6	
28.0	33.1	34.5	36.0	29.6	22.5/27.9
30.0	30.3	30.5	31.3	27.6	14.8
32.0	27.5	27.8	27.4	26.5	10.0
34.0	24.6	25.1	25.6	17.5	
36.0	21.6	21.9	22.8	9.5	
38.0	19.8	20.0	19.9		
40.0	17.3	17.7	18.1		
42.0	15.9	16.0			
44.0	13.9				
46.0					

●18.15mブーム+5.0m+36.6mラフィングジブA性能 (単位: ton)

作業半径 (m)	10°	20°	30°	45°	60°
16.0	40.0				
18.0	40.0				
20.0	40.0	40.0			
22.0	40.0	40.0			
24.0	39.9	39.2			
26.0	39.0	38.0	35.2		
28.0	37.1	36.1	33.1		
30.0	33.8	33.9	31.1		
32.0	30.7	31.1	29.5	24.8	
34.0	26.5	28.2	28.9	23.5	
36.0	24.5	24.9	26.1	22.7	17.0/36.5
38.0	22.6	22.8	23.2	21.8	16.0
40.0	20.5	21.1	21.2	20.5	15.7
42.0	18.1	18.9	19.8	17.8	
44.0	16.9	17.3	18.1	17.5	
46.0	15.6	16.0	15.4		
48.0	13.9	14.4	15.0		
50.0	13.0	13.2	13.2		
55.0	9.4/55.6	10.8/53.5	12.6/51.0		

●18.15mブーム+5.0m+45.7mラフィングジブA性能 (単位: ton)

作業半径 (m)	10°	20°	30°	45°	60°
20.0	27.0				
22.0	27.0				
24.0	26.9				
26.0	26.7	27.0			
28.0	26.6	26.9			
30.0	26.3	26.5			
32.0	25.3	26.0	25.5		
34.0	24.8	24.6	24.4		
36.0	23.6	23.6	22.9		
38.0	22.4	23.1	22.3		
40.0	20.5	21.7	21.9	18.2	
42.0	19.6	20.0	20.8	17.4	
44.0	18.3	18.6	19.1	16.9	12.6/45.0
46.0	16.9	17.3	17.4	16.2	12.3
48.0	15.4	16.0	16.2	15.5	9.7
50.0	14.0	14.5	15.4	14.1	7.0
55.0	11.3	11.8	11.7	7.8/55.7	
60.0	9.0	9.4	9.2/60.6		
65.0	6.6/64.6	7.2/64.2			

●18.15mブーム+5.0m+54.9mラフィングジブA性能 (単位: ton)

作業半径 (m)	10°	20°	30°	45°	60°
24.0	20.0				
26.0	19.1				
28.0	18.3				
30.0	17.7	17.0			
32.0	17.1	16.3			
34.0	16.5	15.7			
36.0	15.9	15.2			
38.0	15.3	14.7	13.8		
40.0	14.9	14.2	13.6		
42.0	14.8	14.0	13.4		
44.0	14.6	13.8	13.3		
46.0	14.4	13.7	13.1		
48.0	14.1	13.6	13.0	12.2	
50.0	13.7	13.5	12.8	11.9	9.0/53.5
55.0	11.9	12.2	12.2	11.2	8.5
60.0	9.9	10.4	11.0	10.0	8.2/59.9
65.0	7.5	8.1	9.0	8.2	
70.0	5.6	6.0	6.5	8.4/67.3	
75.0	4.3/73.6	4.5/73.8	5.5/71.7		

●22.7mブーム+5.0m+18.3mラフィングジブA性能 (単位: ton)

作業半径 (m)	10°	20°	30°	45°	60°
11.0	87.0				
12.0	87.0	87.0			
14.0	79.0	80.0			
16.0	68.0	67.0	65.0		
18.0	60.0	58.0	55.0	46.8	
20.0	54.0	54.0	49.3	38.9	32.8
22.0	47.2	47.6	47.8	31.8	20.3
24.0	40.6	41.1	41.9	27.3	19.3/24.3
26.0	34.1	34.1	27.5	23.7	
28.0	30.0	30.5	27.1	19.7	
30.0	25.1	25.7	26.4	16.8/29.7	
32.0	22.6	22.8	23.1		
34.0	19.9	20.2	19.8		
36.0	17.0	17.2	12.2/35.5		
38.0	13.9	13.7/37.9			
40.0	12.5				

●22.7mブーム+5.0m+27.4mラフィングジブA性能 (単位: ton)

作業半径 (m)	10°	20°	30°	45°	60°
14.0	53.0				
16.0	51.0				
18.0	49.2	50.0			
20.0	45.9	46.3			
22.0	43.5	42.5	41.8		
24.0	41.1	40.2	37.9		
26.0	37.1	37.1	34.8	30.9	
28.0	33.4	33.6	32.8	28.1	21.9/28.8
30.0	29.5	30.0	30.5	25.4	19.4
32.0	25.6	26.1	26.9	24.7	15.3
34.0	23.3	23.5	23.6	24.0	15.0/34.2
36.0	20.6	21.2	21.7	14.1	
38.0	17.8	18.5	19.3	9.8	
40.0	16.3	16.5	16.8		
42.0	14.5	14.9	15.3		
44.0	12.4	12.6	12.9		
46.0	10.7	11.2	12.2/44.8		
48.0	9.0	7.0			
50.0	8.0/49.6	6.4/49.2			

●22.7mブーム+5.0m+36.6mラフィングジブA性能 (単位: ton)

作業半径 (m)	10°	20°	30°	45°	60°
18.0	36.0				
20.0	35.8				
22.0	35.3	35.2			
24.0	34.9	34.7			
26.0	34.7	34.3			
28.0	34.4	33.3	33.4		
30.0	31.6	31.2	31.0		
32.0	29.0	29.2	28.5		
34.0	26.4	26.8	26.7	24.0	
36.0	23.6	24.7	25.5	22.2	
38.0	20.9	21.7	23.0	21.0	17.1
40.0	19.3	19.5	20.8	20.6	13.5
42.0	17.7	18.1	18.7	19.8	11.2
44.0	15.8	16.6	17.3	14.7	10.0/43.6
46.0	14.2	14.7	15.3	13.8	
48.0	13.0	13.4	14.3	13.2	
50.0	11.4	12.0	12.4	12.2/49.7	
55.0	8.3	8.5	8.9		
60.0	5.2				

●22.7mブーム+5.65m+45.7mラフィングジブA性能 (単位: ton)

作業半径 (m)	10°	20°	30°	45°	60°
20.0	26.0				
22.0	26.0				
24.0	26.0				
26.0	26.0	26.0			
28.0	25.9	25.9			
30.0	25.9	25.7			
32.0	25.8	25.5	26.0		
34.0	25.8	25.3	25.2		
36.0	24.4	24.5	23.8		
38.0	22.5	23.1	22.4		
40.0	20.6	21.4	21.2	19.3	
42.0	18.6	19.5	20.3	17.8	
44.0	16.8	17.6	18.9	16.8	
46.0	15.7	16.1	17.4	16.2	12.9
48.0	14.5	14.9	15.8	15.7	12.0
50.0	13.2	13.8	14.4	15.3	10.2
55.0	10.2	10.5	11.4	10.9	9.5/53
60.0	6.9	7.6	8.5	10.1/58.5	
65.0	4.8	5.1	5.7/64.7		
70.0	3.0/69.0				

●22.7mブーム+5.0m+54.9mラフィングジブA性能 (単位: ton)

作業半径 (m)	10°	20°	30°	45°	60°
26.0	18.5				
28.0	18.4				
30.0	18.3	18.5			
32.0	18.1	18.3			
34.0	17.8	17.2			
36.0	17.5	16.7			
38.0	17.1	16.6	15.3		
40.0	16.7	16.1	14.9		
42.0	15.9	15.5	14.5		
44.0	15.4	14.9	14.0		
46.0	14.9	14.3	13.6		
48.0	13.7	13.9	13.3	12.1	
50.0	12.7	13.4	13.0	12.0	
55.0	11.2	11.8	11.8	11.0	9.1
60.0	8.1	9.1	10.3	10.3	7.9/61.6
65.0	6.3	6.9	7.8	9.1	
70.0	4.3	4.7	5.5		
75.0	2.7/73.7	2.3/76.1	4.0/73.2		

●31.8mブーム+5.0m+18.3mラフィングジブA性能 (単位: ton)

作業半径 (m)	10°	20°	30°	45°	60°
12.0	51.0				
14.0	51.0	51.0			
16.0	47.7	46.5			
18.0	46.1	43.8	41.6		
20.0	45.3	42.6	39.4	34.8	
22.0	44.8	41.2	38.4	32.2	27.9/21.8
24.0	39.8	39.9	36.0	30.4	16.7
26.0	35.3	35.4	35.7	28.5	15.1
28.0	30.2	30.8	31.0	24.1	14.0
30.0	25.1	24.0	21.8	21.5	13.2/29.9
32.0	22.8	22.9	21.0	20.6	
34.0	20.0	20.5	20.9	19.8	
36.0	16.9	17.5	18.0	17.6/36.4	
38.0	14.7	14.8	15.2		
40.0	12.9	13.2	13.5		
42.0	10.5	11.1	11.5		
44.0	8.8	8.9	9.9/43.3		
46.0	7.1	7.3			
48.0	5.4	5.6/47.6			
50.0	3.4/50.5				

●31.8mブーム+5.0m+27.4mラフィングジブA性能 (単位: ton)

作業半径 (m)	10°	20°	30°	45°	60°
16.0	36.0				
18.0	35.7	35.9			
20.0	34.9	35.0			
22.0	34.1	34.2	34.3		
24.0	33.3	32.4	31.7		
26.0	32.2	31.5	29.8		
28.0	30.8	30.4	29.1	25.8	
30.0	29.2	29.3	27.6	23.9	20.9
32.0	26.1	26.5	26.9	21.1	16.8
34.0	22.7	23.6	24.3	20.8	15.2
36.0	19.2	20.2	21.4	19.7	14.3
38.0	17.7	18.0	17.9	17.8	14.0
40.0	15.9	16.3	16.3	14.8	
42.0	13.6	14.5	15.2	14.0	
44.0	11.3	12.2	13.1	13.6	
46.0	10.3	10.6	11.4	12.9/45.3	
48.0	9.0	9.4	9.8		
50.0	7.2	8.0	8.5		
55.0	3.2/56.5	3.4/56.3	6.7/52.3		

●31.8mブーム+5.0m+36.6mラフィングジブA性能 (単位: ton)

作業半径 (m)	10°	20°	30°	45°	60°
18.0	28.0				
20.0	28.0				
22.0	28.0				
24.0	27.8	28.0			
26.0	27.6	27.9			
28.0	27.3	27.1	26.9		
30.0	27.2	26.6	26.0		
32.0	27.0	26.3	24.9		
34.0	25.2	25.3	23.7		
36.0	23.1	23.6	22.6	20.4	
38.0	20.9	21.6	21.6	19.1	15.9/39.0
40.0	18.4	19.6	20.4	17.8	15.0
42.0	16.2	17.2	18.5	16.5	11.7
44.0	15.0	15.5	16.8	15.2	11.3
46.0	13.8	14.2	15.2	13.8	10.5
48.0	12.3	13.0	13.3	12.3	9.9/48.8
50.0	10.4	11.4	12.3	10.5	
55.0	7.6	8.0	8.7	9.1/55.9	
60.0	4.6	4.9	5.6		
65.0	2.4	2.6	4.0/63.0		

●31.8mブーム+5.0m+45.7mラフィングジブA性能 (単位: ton)

作業半径 (m)	10°	20°	30°	45°	60°
20.0	18.5				
22.0	18.5				
24.0	18.5				
26.0	18.5	18.5/27.0			
28.0	18.5	18.5			
30.0	18.5	18.5			
32.0	18.5	18.5			
34.0	18.5	18.5	18.5		
36.0	18.5	18.5	18.5		
38.0	18.5	18.5	18.5		
40.0	18.0	18.5	18.3		
42.0	17.2	18.2	17.9	16.8	
44.0	15.8	17.1	17.4	15.8	
46.0	14.2	15.6	16.8	14.9	
48.0	12.0	14.1	15.4	14.1	12.0
50.0	11.0	12.6	14.0	13.4	10.4
55.0	9.5	10.1	10.8	11.9	8.7
60.0	6.3	6.9	8.0	7.1	4.9/57.8
65.0	4.3	4.8	5.3	6.2	
70.0	3.4/69.3	2.6/70.7	2.2/71.7		

●31.8mブーム+5.0m+54.9mラフィングジブA性能 (単位: ton)

作業半径 (m)	10°	20°	30°	45°	60°
24.0	13.5				
26.0	13.5				
28.0	13.5				
30.0	13.5				
32.0	13.5	13.5			
34.0	13.5	13.5			
36.0	13.5	13.5			
38.0	13.5	13.5			
40.0	13.5	13.5	13.5		
42.0	13.5	13.5	13.5		
44.0	13.3	13.5	13.5		
46.0	12.9	13.5	13.3		
48.0	12.2	13.0	12.8		
50.0	11.4	12.1	12.3	11.7	
55.0	9.3	10.1	10.8	10.6	9.4/56.2
60.0	7.8	8.2	8.9	9.4	6.5
65.0	4.9	6.0	7.2	7.5	6.3
70.0		3.8	4.9	6.1	6.2/67.3
75.0			3.2/74.1	3.7/74.7	

● 40.9mブーム+5.0m+27.4m ラフィングジブA性能 (単位: ton)

作業半径 (m)	10°	20°	30°	45°	60°
16.0	27.0				
18.0	27.0				
20.0	26.8				
22.0	26.5	27.0			
24.0	26.0	26.5	27.0		
26.0	25.2	25.7	26.2		
28.0	24.4	24.9	25.4		
30.0	23.8	23.6	23.3	22.8	
32.0	22.3	22.4	21.2	19.9	18.0/32.2
34.0	21.0	21.4	19.9	15.8	12.8
36.0	19.2	19.9	19.5	14.5	9.8
38.0	17.3	18.2	19.0	14.1	8.2
40.0	15.0	16.0	17.0	13.7	7.5/39.0
42.0	13.2	13.4	14.0	13.0	
44.0	12.2	12.4	12.2	12.0	
46.0	10.8	11.2	11.5	10.5	
48.0	9.2	9.8	10.3	10.0/48.3	
50.0	7.3	7.9	8.5		
55.0	4.6	4.7	4.1/55.6		
60.0	2.8/59.1	2.4			

● 40.9mブーム+5.0m+36.6m ラフィングジブA性能 (単位: ton)

作業半径 (m)	10°	20°	30°	45°	60°
20.0	18.0				
22.0	18.0				
24.0	18.0				
26.0	18.0	18.0			
28.0	18.0	18.0			
30.0	18.0	18.0	18.0		
32.0	18.0	18.0	18.0		
34.0	18.0	17.9	17.7		
36.0	18.0	17.8	17.5		
38.0	17.5	17.4	17.4	16.7	
40.0	16.2	16.7	16.6	16.2	14.4/40.9
42.0	14.9	15.5	15.6	14.0	13.0
44.0	13.7	14.4	15.1	12.5	7.2
46.0	12.2	13.1	13.9	11.0	4.8
48.0	11.0	11.6	12.6	10.0	3.5
50.0	10.2	10.4	11.4	9.1	3.0/49.2
55.0	7.2	8.0	8.7	8.1	
60.0	5.0/57.7	4.6	5.5	7.8/58.0	
65.0		4.2/61.2	3.8/63.5		

● 40.9mブーム+5.0m+45.7m ラフィングジブA性能 (単位: ton)

作業半径 (m)	10°	20°	30°	45°	60°
22.0	13.5				
24.0	13.5				
26.0	13.5				
28.0	13.5				
30.0	13.5	13.5			
32.0	13.5	13.5			
34.0	13.5	13.5			
36.0	13.5	13.5	13.5		
38.0	13.5	13.5	13.5		
40.0	13.5	13.5	13.4		
42.0	13.2	13.3	13.2		
44.0	12.4	12.6	12.8	13.0	
46.0	11.6	11.8	12.2	12.7	
48.0	10.9	11.2	11.5	12.2	
50.0	10.0	10.4	10.7	10.7	10.8
55.0	8.2	8.5	9.1	8.6	5.3
60.0	6.1	6.7	7.2	7.7	3.0/58.2
65.0	3.1	4.3	5.2	6.1	
70.0		2.3/69.4	2.0/72.0	5.6/66.5	

● 40.9mブーム+5.0m+54.9m ラフィングジブA性能 (単位: ton)

作業半径 (m)	10°	20°	30°	45°	60°
28.0	10.0				
30.0	10.0				
32.0	10.0				
34.0	10.0	10.0			
36.0	9.9	10.0			
38.0	9.8	10.0			
40.0	9.7	9.9			
42.0	9.6	9.8	10.0		
44.0	9.4	9.7	10.0		
46.0	9.2	9.6	9.7		
48.0	8.9	9.0	9.4		
50.0	8.5	8.5	9.0	9.5	
55.0	7.2	7.5	7.7	8.0	7.2/58.3
60.0	6.0/59.3	6.1	6.5	6.7	7.0
65.0		5.0	5.3	5.6	2.0
70.0		4.9/65.7	4.1/71.0	4.2	
75.0				3.3	

● 50.0mブーム+5.0m+36.6mラフィングジブA性能 (単位: ton)

作業半径 (m)	10°	20°	30°	45°	60°
22.0	10.5				
24.0	10.5				
26.0	10.5	10.5			
28.0	10.5	10.5			
30.0	10.5	10.5			
32.0	10.5	10.5	10.5		
34.0	10.5	10.5	10.5		
36.0	10.5	10.4	10.4		
38.0	10.5	10.4	10.3	10.1	
40.0	10.5	10.4	10.2	10.0	
42.0	10.4	10.4	10.1	9.9	8.7/42.9
44.0	10.0	10.4	9.9	8.6	7.8
46.0	9.6	10.1	9.7	4.9	
48.0	8.9	9.5	9.5	3.6	
50.0	8.0	8.7	9.2	2.5	
55.0	7.1/52.8	6.8	7.2		
60.0		6.3/57.1	5.4		

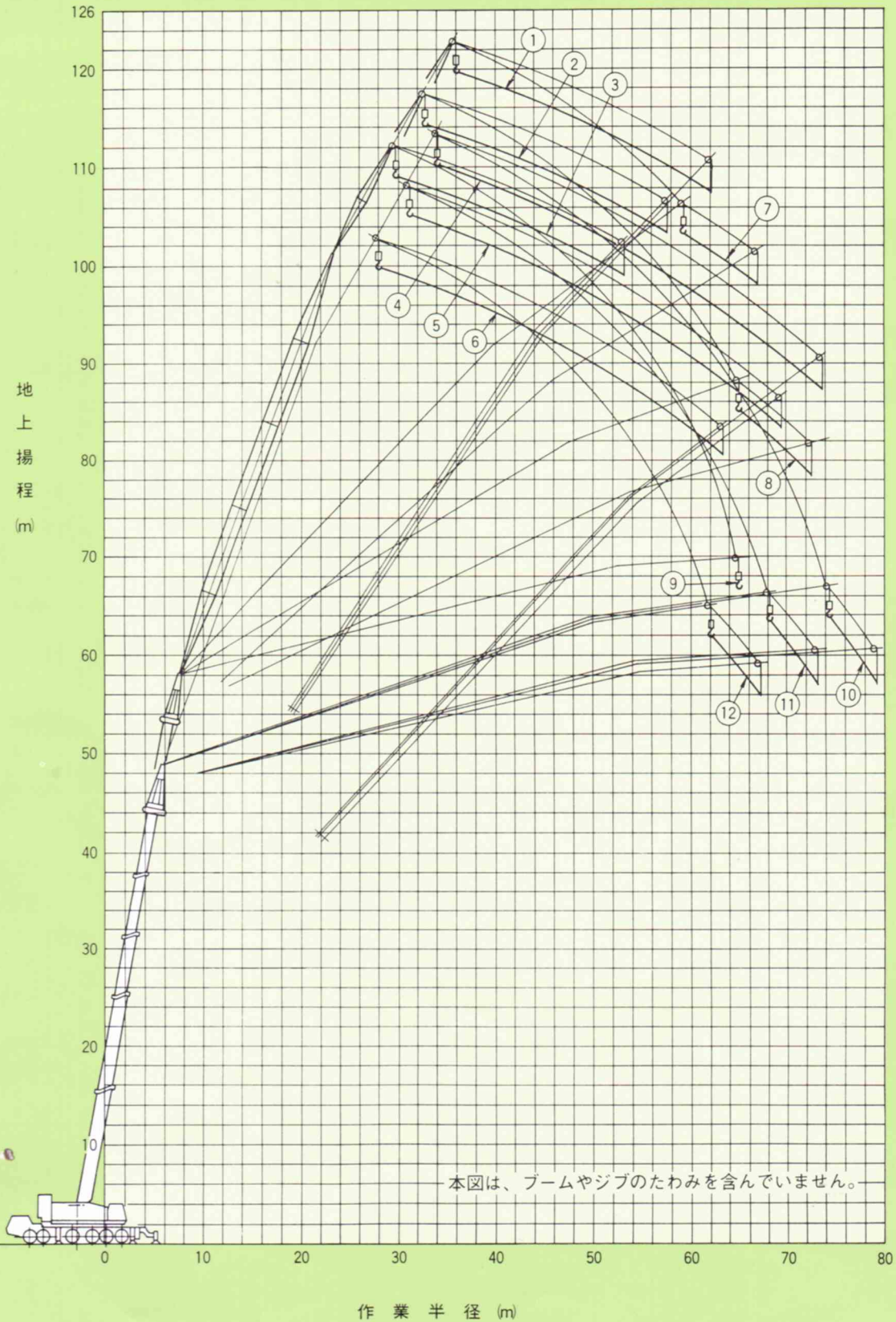
● 50.0mブーム+5.0m+45.7mラフィングジブA性能 (単位: ton)

作業半径 (m)	10°	20°	30°	45°	60°
24.0	8.5				
30.0	8.5				
32.0	8.5	8.5			
34.0	8.5	8.5			
36.0	8.5	8.5			
38.0	8.5	8.5	8.5		
40.0	8.5	8.5	8.5		
42.0	8.5	8.5	8.5		
44.0	8.5	8.5	8.4		
46.0	8.3	8.4	8.3	8.1	
48.0	7.8	8.0	7.9	7.8	
50.0	7.4	7.6	7.6	7.5	6.6/51.8
55.0	6.1	6.4	6.7	4.8	3.3
60.0	4.7/59.5	4.9	5.3	4.2	2.2/56.9
65.0		3.7/64.9	3.7	3.8	
70.0			3.0/69.0	3.3/66.6	

● 50.0mブーム+5.0m+54.9mラフィングジブA性能 (単位: ton)

作業半径 (m)	10°	20°	30°	45°	60°
28.0	6.0				
34.0	6.0				
36.0	6.0	6.0			
38.0	5.9	6.0			
40.0	5.9	6.0			
42.0	5.8	5.9			
44.0	5.7	5.9	6.0		
46.0	5.6	5.8	6.0		
48.0	5.5	5.7	5.9		
50.0	5.4	5.6	5.8		
55.0	4.6	4.6	4.9	5.3	
60.0	3.9	4.0	4.1	4.3	4.5
65.0	3.0	3.2	3.3		
70.0		2.0/72.0	2.4		

■ 作業範囲図 (補助ジブ)



- ① 50.0m ブーム+5.0m+45.7m ラフィングジブ(オフセット10°)+24.4m 補助ジブ
- ② 50.0m ブーム+5.0m+45.7m ラフィングジブ(オフセット10°)+18.3m 補助ジブ
- ③ 50.0m ブーム+5.0m+45.7m ラフィングジブ(オフセット10°)+12.2m 補助ジブ
- ④ 40.9m ブーム+5.0m+45.7m ラフィングジブ(オフセット10°)+24.4m 補助ジブ
- ⑤ 40.9m ブーム+5.0m+45.7m ラフィングジブ(オフセット10°)+18.3m 補助ジブ
- ⑥ 40.9m ブーム+5.0m+45.7m ラフィングジブ(オフセット10°)+12.2m 補助ジブ
- ⑦ 50.0m ブーム+5.0m+45.7m ラフィングジブ(オフセット30°)+24.4m 補助ジブ
- ⑧ 50.0m ブーム+5.0m+45.7m ラフィングジブ(オフセット45°)+18.3m 補助ジブ
- ⑨ 50.0m ブーム+5.0m+45.7m ラフィングジブ(オフセット60°)+12.2m 補助ジブ
- ⑩ 40.9m ブーム+5.0m+45.7m ラフィングジブ(オフセット60°)+24.4m 補助ジブ
- ⑪ 40.9m ブーム+5.0m+45.7m ラフィングジブ(オフセット60°)+18.3m 補助ジブ
- ⑫ 40.9m ブーム+5.0m+45.7m ラフィングジブ(オフセット60°)+12.2m 補助ジブ

■ラフィング補助ジブ定格総荷重表

●40.9mブーム+5.0m+45.7mラフィングジブ+12.2m補助ジブ
A性能

(単位: ton)

作業半径 (m)	10°	20°	30°	45°	60°
30.0	8.0				
35.0	8.0	8.0/38.2			
40.0	8.0	8.0			
45.0	8.0	8.0	8.0/46.2		
50.0	8.0	8.0	7.9		
55.0	7.4	7.7	7.7	7.6/55.9	
60.0	6.3	6.8	7.2	7.3	6.7/62.1
65.0	5.5/63.4	5.7	6.4	6.5	6.0
70.0		4.5/69.9	5.2	6.1	5.8/67.3
75.0			3.8/75.0	4.6	
80.0				4.0/76.7	
85.0					

●40.9mブーム+5.0m+45.7mラフィングジブ+18.3m補助ジブ
A性能

(単位: ton)

作業半径 (m)	10°	20°	30°	45°	60°
30.0	6.0/32.2				
35.0	6.0				
40.0	6.0	6.0/42.3			
45.0	5.9	6.0			
50.0	5.8	5.9	6.0/51.0		
55.0	5.6	5.7	5.9		
60.0	5.2	5.2	5.5	5.8/61.5	
65.0	4.6	4.8	4.9	5.3	4.8/68.3
70.0	4.3/68.4	4.2	4.4	4.5	4.4
75.0		3.6	3.8	4.0	3.9/73.2
80.0			3.1	3.4	
85.0				3.1/82.6	

●40.9mブーム+5.0m+45.7mラフィングジブ+24.4m補助ジブ
A性能

(単位: ton)

作業半径 (m)	10°	20°	30°	45°	60°
30.0					
35.0	4.5/35.4				
40.0	4.5				
45.0	4.5	4.5/46.4			
50.0	4.5	4.5			
55.0	4.5	4.5	4.4/55.9		
60.0	4.3	4.3	4.2		
65.0	4.0	4.0	3.9	3.5/67.3	
70.0	3.7	3.6	3.5	3.3	2.6/74.4
75.0	3.4/73.5	3.4	3.4	3.0	2.6
80.0		2.9	2.9	2.9	2.4/79.2
85.0		2.8/81.1	2.5	2.6	
90.0			2.4/86.8	2.5/87.2	

●50.0mブーム+5.0m+45.7mラフィングジブ+12.2m補助ジブ
A性能

(単位: ton)

作業半径 (m)	10°	20°	30°	45°	60°
30.0	4.5/31.9				
35.0	4.5				
40.0	4.5	4.5/41.2			
45.0	4.5	4.5	4.5/49.3		
50.0	4.5	4.5	4.5		
55.0	4.5/53.2	4.4	4.4	4.0/59.0	
60.0		4.1	4.0	3.9	
65.0		4.0/61.2	3.8	3.5	3.3
70.0			3.7/67.7	3.4	
75.0				3.3/74.4	
80.0					
85.0					

●50.0mブーム+5.0m+45.7mラフィングジブ
+18.3m補助ジブA性能

(単位: ton)

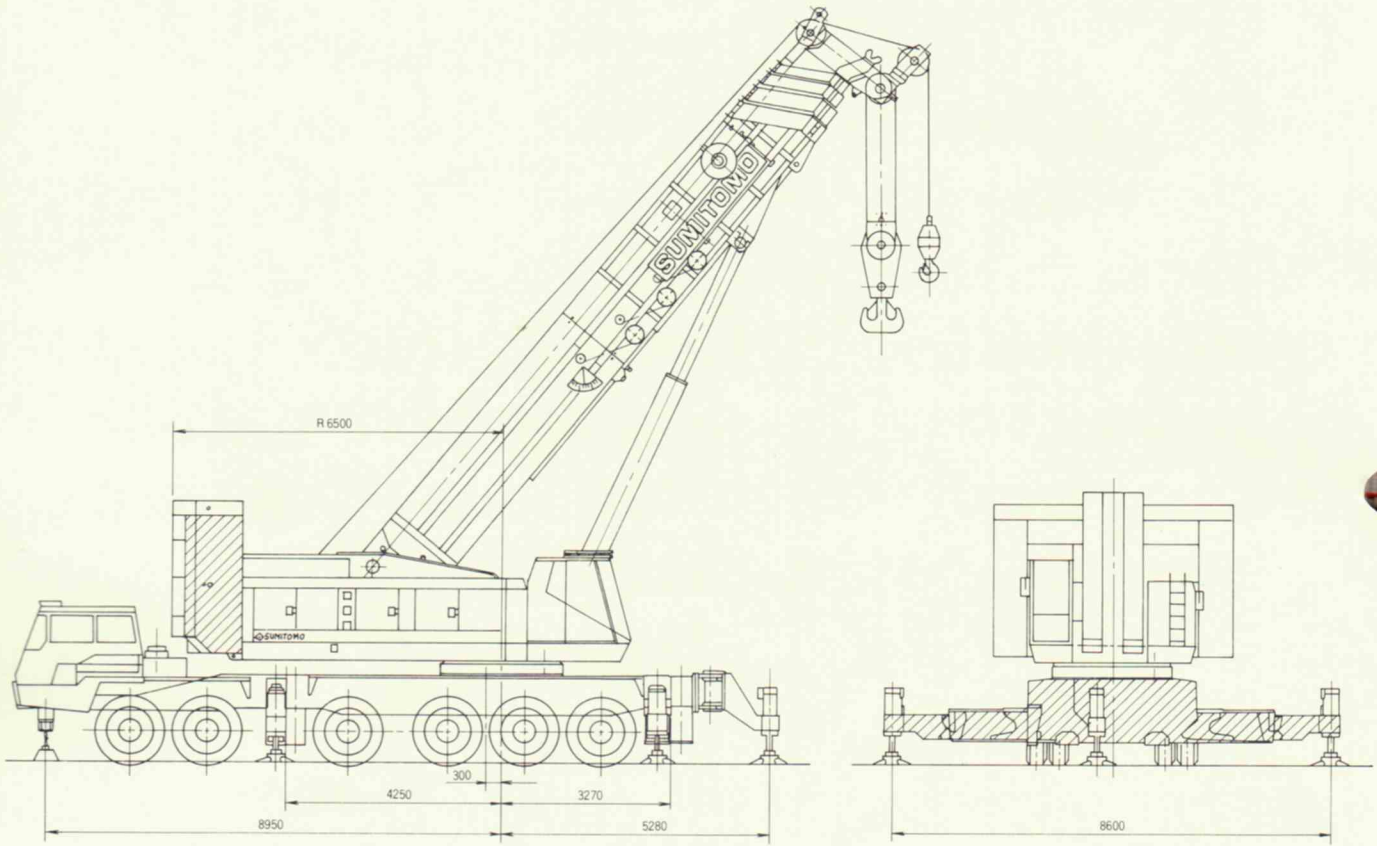
作業半径 (m)	10°	20°	30°	45°
30.0				
35.0	3.5/35.3			
40.0	3.5			
45.0	3.5	3.5/45.6		
50.0	3.5	3.5	3.5/54.4	
55.0	3.4	3.5	3.5	
60.0	3.4/57.7	3.4	3.4	
65.0		3.1	3.1	3.2
70.0		3.0/66.4	2.7	2.5
75.0			2.3/73.4	2.2/72.6
80.0				
85.0				

●50.0mブーム+5.0m+45.7mラフィングジブ
+24.4m補助ジブA性能

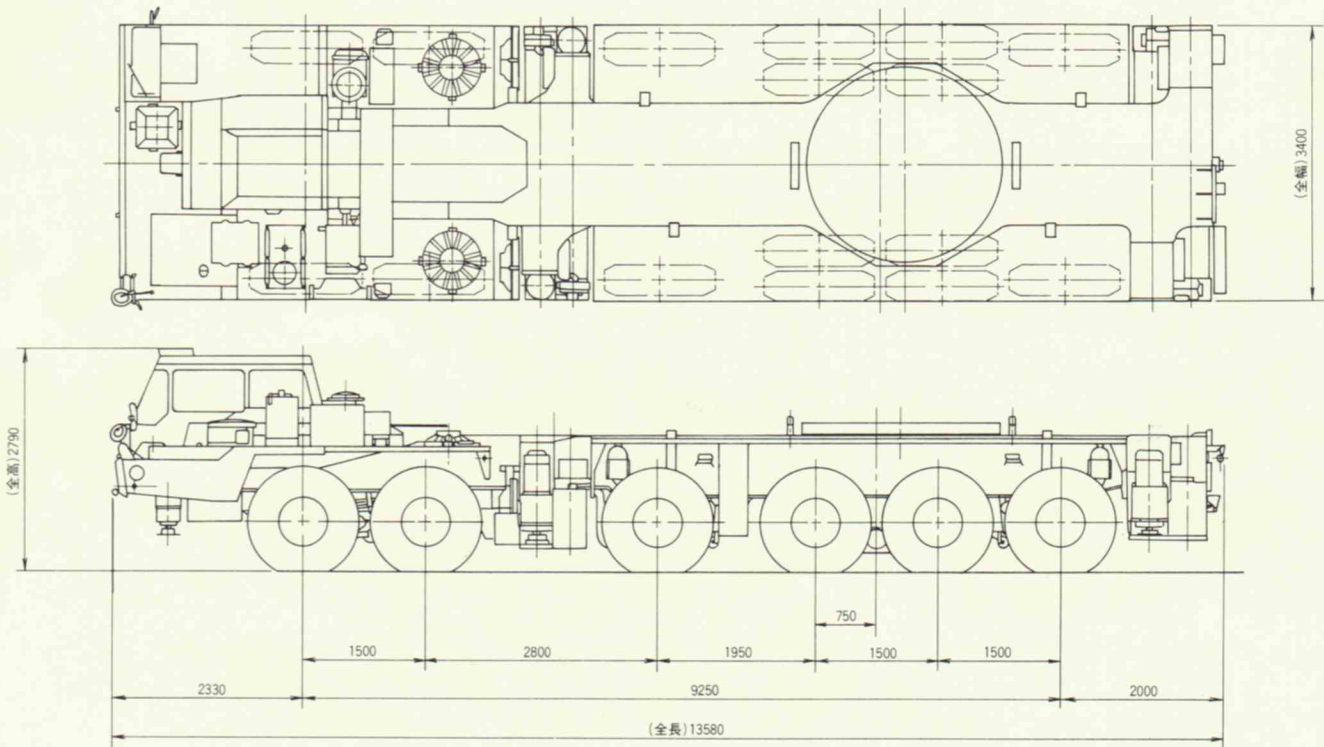
(単位: ton)

作業半径 (m)	10°	20°	30°
30.0			
35.0	2.5/38.5		
40.0	2.5		
45.0	2.5	2.5/49.7	
50.0	2.5	2.5	
55.0	2.5	2.5	2.2/59.4
60.0	2.5	2.3	2.2
65.0	2.5/62.2	2.2	2.1
70.0		2.1	2.0/67.0
75.0		2.0/71.5	
80.0			
85.0			

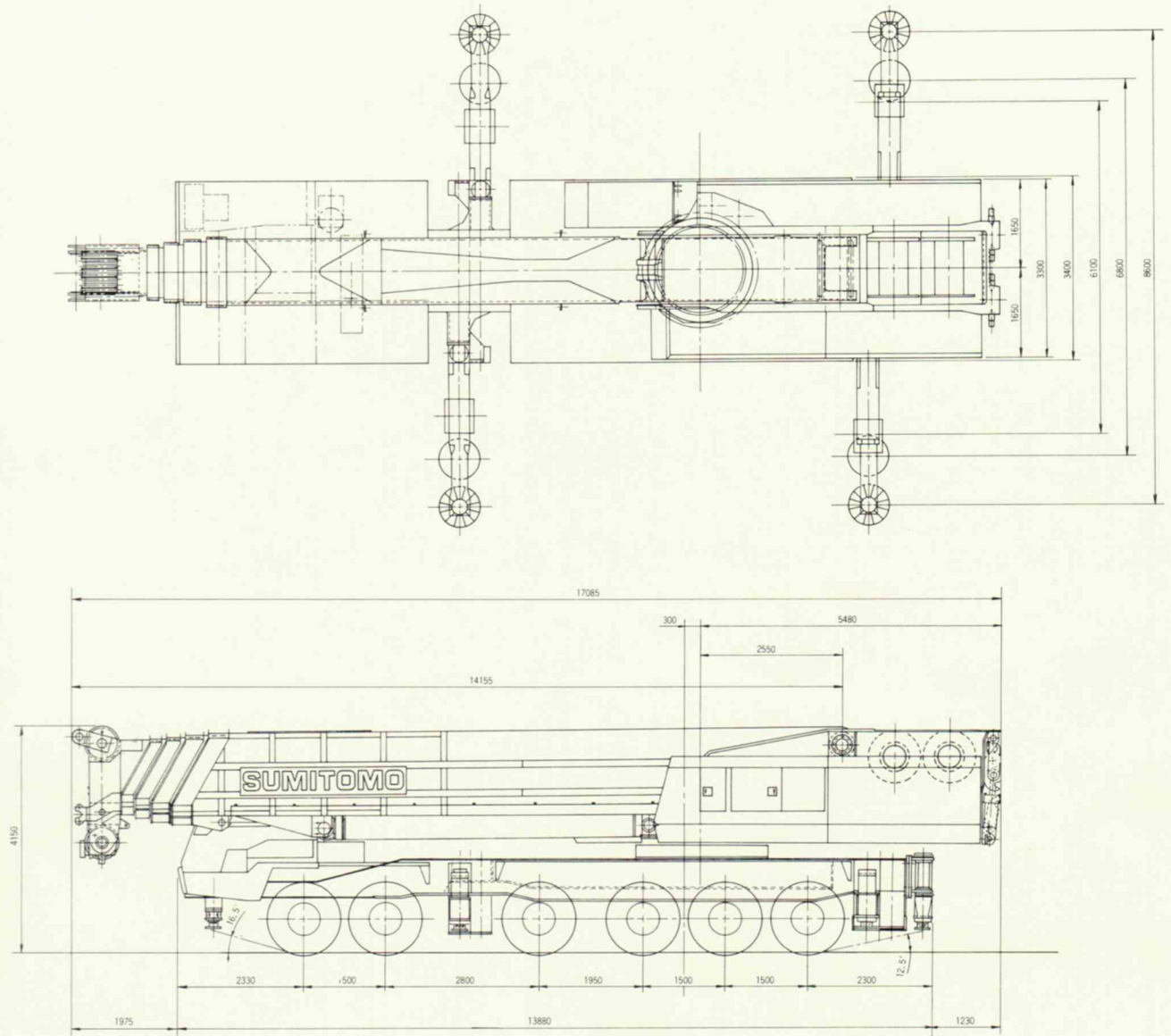
■ 作業姿勢図



■ キャリヤ走行姿勢図

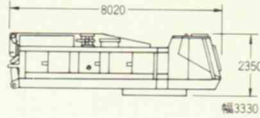
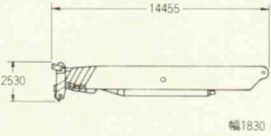
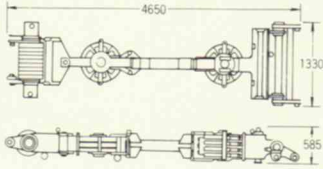
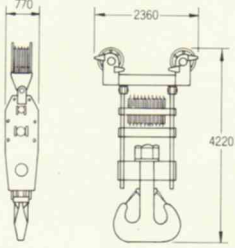
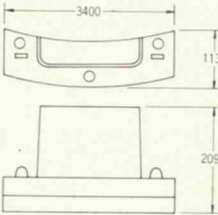
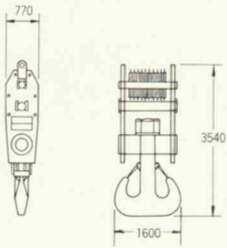
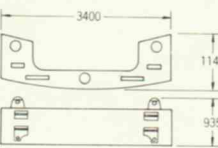
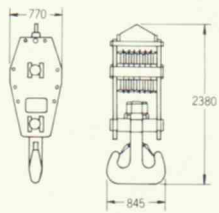
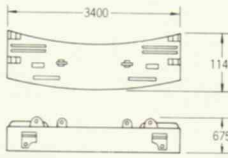
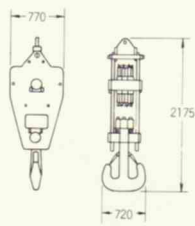
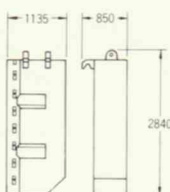
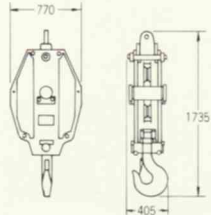
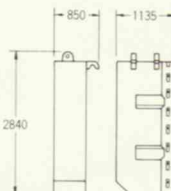
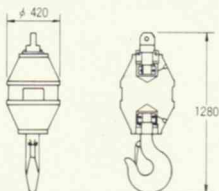
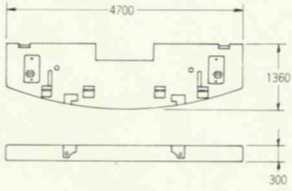


■ 構内走行姿勢図



本機は台車方式のクレーンでありますので、公道を走行する場合、旋回体ブームを別送し台車のみで走行して下さい。

■ 輸送重量及び寸法

品名	重量(t)	寸法(長さ×幅×高さ)(mm)	品名	重量(t)	寸法(長さ×幅×高さ)(mm)
アッパ	32		メインブーム	44	
ブライドルペイル	1.5		360 tフック	9	
カウンタウエイト1	20		180 tフック	7.7	
カウンタウエイト2 (2個)	10		120 tフック	2.3	
カウンタウエイト3	10		70tフック	1.2	
カウンタウエイト4L	10		30tフック	0.82	
カウンタウエイト4R	10		10tフック	0.5	
カウンタウエイト5	10				

■主要諸元

◆クレーン部

型 式	住友全油圧式トラッククレーン ST-3600
-----	------------------------

●クレーン

メインブーム	13.6mブーム 360ton×3m
	22.7mブーム 180ton×4.5m
	31.8mブーム 105ton×8m
	40.9mブーム 95ton×7m
	50.0mブーム 70ton×8m
	9.5ton×46m (最大作業半径)
ラフィングジブ	最大地上揚程 50m (70 ton)
	18.3mラフィングジブ 120ton×8m
	54.9mラフィングジブ 6ton×50m
ラフィングジブ + 補助ジブ	3.6ton×74m (最大作業半径)
	最大地上揚程 106m (6 ton)
	40.9mブーム+4.6m+45.7m+12.2m 補助ジブ 8 ton×48m
ラフィングジブ + 補助ジブ	50.0mブーム+4.6m+45.7m+24.4m 補助ジブ 2.5 ton×54m
	2.1 ton×90m (最大作業半径)
	最大地上揚程 119m (2.5 ton)

●作業速度

主フック巻上ロープ速度	140/108, 70/54, 17.5/13.5
主フック巻下ロープ速度	— / —
補助フック巻上ロープ速度	— / —
補助フック巻下ロープ速度	— / —
ブーム上げ速度	110°/0°~83°
ブーム伸長速度	265秒/36.4m
旋 回 速 度	1.2 rpm

●エンジン

製造業者名	三菱自動車工業
型 式	直接噴射式ディーゼルエンジン
機 械 名 称	6D22TC
定 格 出 力	300ps/2200rpm
最 大 ト ル ク	117kgf-m/1400rpm

●ブーム

	箱型5段全油圧伸縮
	長 さ 13.6m~50.0m
	起伏範囲 0°~83°

●ジブ長さ

ラフィングジブ	4.6mチップアダプタ18.3m~ 54.9mラフィングジブ
ラフィングジブ + 補助ジブ	4.6mチップアダプタ+45.7mラフィング +12.2~24.4m補助ジブ

●フック

	360/180 ton, 120 tonダブルフック, 70 tonシングルフック
	70 tonダブルフック, 30 tonフック, 10 tonフック, 5 tonフック

●カウンタウエイト

	80 ton (20ton×1+10ton×6) 油圧自力脱着装置
--	-----------------------------------

●アウトリガ

	油圧垂直支持式(フロントジャッキ、リヤジ ャッキ付) 張出幅 8.6m、6.8m、2位置
--	--

●安全装置

	過巻防止装置(主巻, 補巻, ラフィングジブ 起伏)、ラフィングジブ転倒防止装置、フッ ク玉掛ロープ外れ止め装置、過負過防止装 置(SML-05型 モニターパネル式表示)、 ドラムパウロック、旋回ロック、水準器 油圧チェック弁(起伏, 伸縮, 巻上げ, ジャッ キ)、ドラム回転カウンター、旋回方向表示 モニター、フロントジャッキ過荷重警報装 置、ブーム角度指示器、旋回警報装置
--	---

●標準装置

	スライド、チルドキャブ、本体脱着装置(リテ ーナリング式旋回ターンベアリング)、カウ ンターウエイト自力脱着装置、ブームフット ピン油圧脱着装置、エアコン、ラジオ
--	--

◆キャリア部(クレーン台車)

型 式	日産ディーゼル P-KL67Y	
全 長	13,580mm	
全 幅	3,400mm	
全 高	2,790mm	
車 両 総 重 量	44,900kg	
輪 距	前輪	第1. 2. 3. 6軸 2,830mm
	後輪	第4. 5軸 2,540mm
エンジン名称	日産ディーゼル	
エンジン型式	RF110	
総排気量	21,239ℓ	
最大出力	420ps/2200rpm (JIS)	
最大トルク	142kg-m/1400rpm (JIS)	
最大速度	60km/h	
登坂能力(tanθ)	17.2	
最小回転半径	11.8m	
燃料タンク容量	300ℓ	
タイヤ	14.00-24-24PR×16輪	
乗 員	2名	