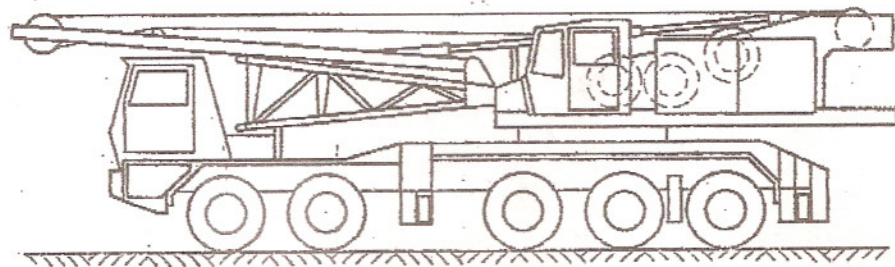


GOTTWALD AUTOKRAN AK 150-53

mit diesel-hydraulischem Antrieb

Tragfähigkeit 125 t



LEO GOTTWALD
WERK DÜSSELDORF

TELEFON: (0211) 7956-1
TELEX: 08 582 638
TELEGRAMMADRESSE: BAKRA

Technische Daten

Type AK 150 - 53 = 5 Achsen

Antriebsmotoren:

Viertakt - Dieselmotor, luftgekühlt	Fahrmotor	Kranmotor
Fabrikat	Klöckner - Humboldt - Deutz	
Type	F 12 L 413	F 8 L 413
Leistung nach DIN 70 020 bzw. DIN 6270	304 PS bei 2500 U/min	210 PS bei 2650 U/min

Getriebe: Allison - Wandler - Lastschalt - Automatik - Getriebe HT 750 DRD
mit Überbrückungs - Kupplung im 3., 4. und 5. Gang.

Fahrgeschwindigkeiten (km/h) bei Motordrehzahl 2500 U/min:

Gänge	1.	2.	3.	4.	5.	Rw.
Straße	0 - 6,8	17	26	38	54	6,8

Krangeschwindigkeiten:

Heben I und II (einsträngig bis 8 t)	0 bis ca. 38 m/min
Schnellgang ohne Last	0 bis ca. 120 m/min
Bei Teillasten sind Zwischenwerte lastabhängig möglich.	
Drehen	0 bis ca. 0,6 U/min
Einziehen des Auslegers (einsträngig bis 12 t)	0 bis ca. 20 m/min Seilgeschwindigkeit
Schnellgang	0 bis ca. 40 m/min Seilgeschwindigkeit

Alle Geschwindigkeiten sind stufenlos steuerbar. Die Bewegungen können von der Oberwagenkabine wahlweise gleichzeitig oder einzeln geschaltet werden.

Von der Oberwagenkabine werden alle Kranbewegungen gesteuert. Von der Fahrerkabine wird Fahren, Lenken und Achsblockierung betätigt.

Bereifung: Größe 14.00 - 24, 22 PR

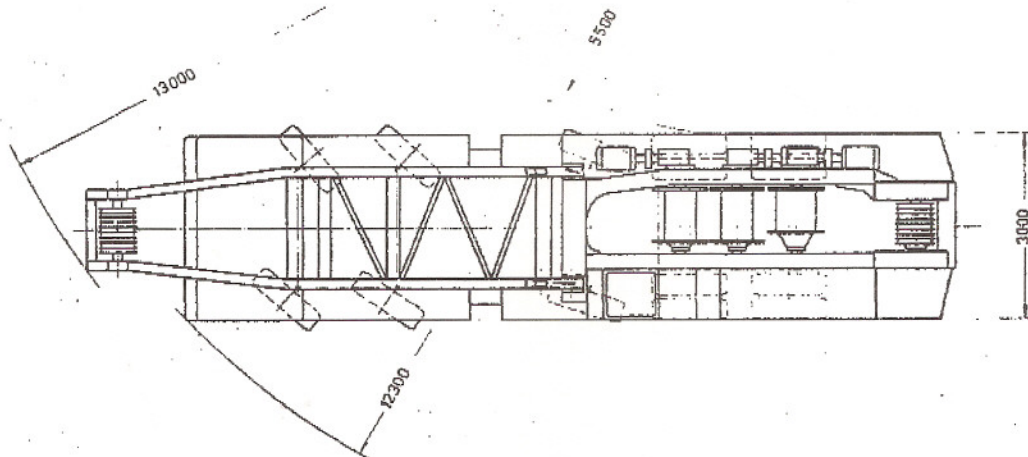
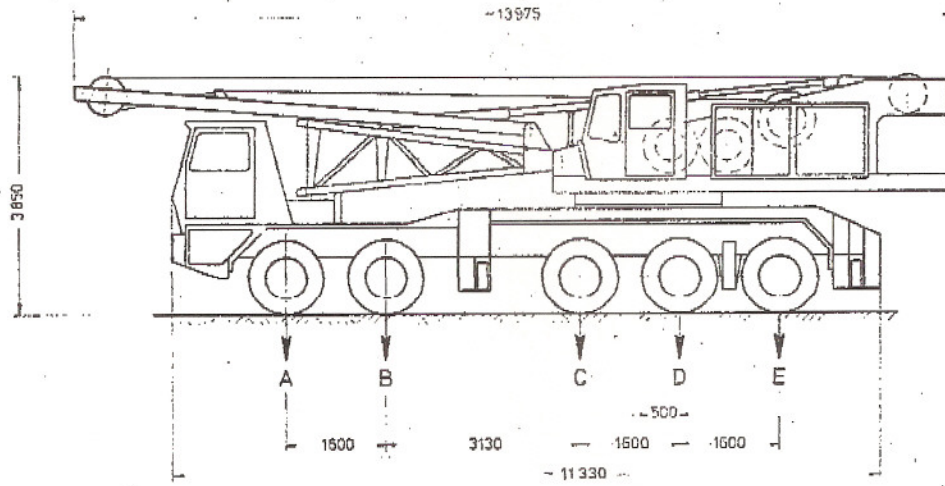
Abstützbasis: 6,0 x 6,8 m

Transportgewicht: ca. 48 t

Auslegerkombinationen: 11,5 bis 74,5 m Hauptausleger
11,5 bis 65,5 m Hauptausleger mit fest angebaute 10,0 m - Spitzenausleger
(Zeichnung und techn. Daten auf Anforderung)
16,0 bis 56,5 m Hauptausleger (Turm) m. verstellb. Spitzenausleger 16,0 bis 61,0 m

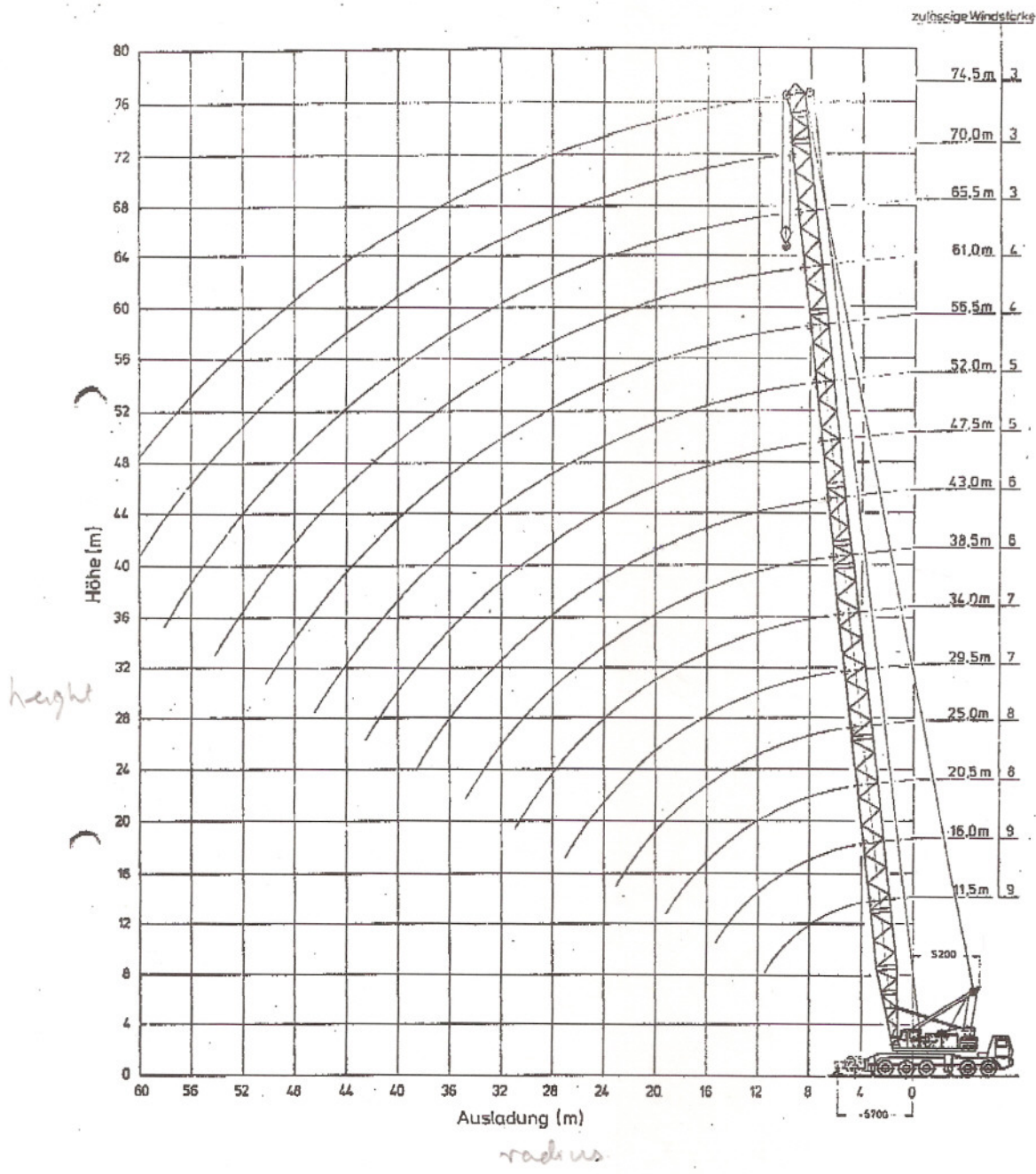
Die jeweils erreichbaren Rollenhöhen sind aus den Diagrammen ersichtlich.

Tragfähigkeit = Nutzlast + Hakenflasche + Anschlagmittel



Achslasten (t) Kran in Transportstellung

Achse	A	B	C	D	E
	6,7	6,7	11,0	11,7	11,7



Tragfähigkeit (t) am Hauptausleger, Kran abgesfüßt, Gegengewicht = 32t

Aus- ladg. (m)	Kippl. aus- nutzg.	H.-Ausl. 11,5 m		H.-Ausl. 16,0 m		H.-Ausl. 20,5 m		H.-Ausl. 25,0 m		H.-Ausl. 29,5 m		H.-Ausl. 34,0 m		H.-Ausl. 38,5 m	
		A	B	A	B	A	B	A	B	A	B	A	B	A	B
4	DIN ¹⁾	125,0	—	—	—	—	—	—	—	—	—	—	—	—	—
	85%	140,0	—	—	—	—	—	—	—	—	—	—	—	—	—
4,2	DIN ¹⁾	120,0	119,0	—	—	—	—	—	—	—	—	—	—	—	—
	85%	135,0	134,0	—	—	—	—	—	—	—	—	—	—	—	—
4,7	DIN ¹⁾	108,0	108,0	108,0	—	—	—	—	—	—	—	—	—	—	—
	85%	122,0	122,0	122,0	—	—	—	—	—	—	—	—	—	—	—
5	DIN ¹⁾	102,2	101,9	101,0	—	—	—	—	—	—	—	—	—	—	—
	85%	115,5	115,0	114,0	—	—	—	—	—	—	—	—	—	—	—
5,3	DIN ¹⁾	97,0	97,0	97,0	97,0	—	—	—	—	—	—	—	—	—	—
	85%	109,5	109,5	109,5	109,5	—	—	—	—	—	—	—	—	—	—
5,5	DIN ¹⁾	93,0	93,0	93,0	92,5	—	—	—	—	—	—	—	—	—	—
	85%	105,0	105,0	105,0	104,3	—	—	—	—	—	—	—	—	—	—
6	DIN ¹⁾	86,8	86,6	86,2	85,7	85,3	—	—	—	—	—	—	—	—	—
	85%	98,0	97,8	97,4	96,8	96,3	—	—	—	—	—	—	—	—	—
6,5	DIN ¹⁾	80,5	80,2	79,9	79,6	79,3	79,0	—	—	—	—	—	—	—	—
	85%	91,0	90,6	90,2	90,0	89,5	89,2	—	—	—	—	—	—	—	—
7	DIN ¹⁾	76,0	75,0	74,4	74,2	73,9	73,4	72,5	—	—	—	—	—	—	—
	85%	85,8	84,6	84,0	83,8	83,5	82,9	81,9	—	—	—	—	—	—	—
8	DIN ¹⁾	68,4	68,1	67,6	67,5	67,2	66,9	66,7	—	—	—	—	—	—	—
	85%	77,2	76,9	76,3	76,1	75,9	75,5	75,2	—	—	—	—	—	—	—
9	DIN ¹⁾	60,0	59,9	59,7	59,5	58,9	58,1	58,2	58,0	57,9	57,9	57,6	57,4	57,4	57,2
	85%	67,8	63,0	67,5	62,6	66,5	62,2	65,8	62,1	65,4	61,8	65,1	61,5	64,8	61,2
10	DIN ¹⁾	52,0	47,0	51,7	46,7	51,3	46,4	51,2	46,2	50,9	45,9	50,6	45,6	50,4	45,3
	85%	58,6	53,0	58,4	52,7	58,0	52,4	57,8	52,1	57,5	51,9	57,2	51,5	56,9	51,2
11	DIN ¹⁾	47,0	40,6	46,8	40,3	46,5	39,9	46,3	39,8	46,0	39,5	45,8	39,2	45,6	38,9
	85%	53,0	45,8	52,8	45,5	52,5	45,0	52,3	44,9	52,0	44,6	51,7	44,3	51,5	43,9
12	DIN ¹⁾	41,6	35,6	41,4	35,3	41,0	34,9	40,8	34,8	40,6	34,4	40,2	34,1	40,0	33,9
	85%	47,0	40,2	46,7	39,8	46,3	39,4	46,1	39,3	45,4	38,8	45,4	38,5	45,2	38,2
14	DIN ¹⁾	—	—	32,9	28,1	32,6	27,8	32,4	27,7	32,2	27,4	31,8	27,0	31,6	26,8
	85%	—	—	37,1	31,7	36,8	31,4	36,6	31,2	36,4	30,9	35,9	30,5	35,7	30,2
16	DIN ¹⁾	—	—	27,2	23,3	26,8	22,9	26,6	22,8	26,4	22,4	26,0	22,1	25,9	21,9
	85%	—	—	30,7	26,3	30,2	25,8	30,0	25,7	29,8	25,3	29,3	24,9	29,2	24,7
18	DIN ¹⁾	—	—	—	—	22,6	19,3	22,4	19,1	22,1	18,9	21,8	18,5	21,7	18,4
	85%	—	—	—	—	25,5	21,8	25,3	21,5	24,9	21,3	24,6	20,9	24,5	20,8
20	DIN ¹⁾	—	—	—	—	19,4	16,7	19,3	16,5	19,0	16,1	18,7	15,8	18,5	15,7
	85%	—	—	—	—	21,9	18,8	21,8	18,6	21,4	18,2	21,1	17,8	20,9	17,7
22	DIN ¹⁾	—	—	—	—	—	—	16,9	14,4	16,7	14,1	16,2	13,7	16,1	13,6
	85%	—	—	—	—	—	—	19,1	16,2	18,8	15,9	18,3	15,5	18,2	15,3
24	DIN ¹⁾	—	—	—	—	—	—	14,9	12,7	14,6	12,4	14,2	12,0	14,1	11,8
	85%	—	—	—	—	—	—	16,8	14,3	16,5	14,0	16,0	13,5	15,9	13,3
26	DIN ¹⁾	—	—	—	—	—	—	—	—	12,9	10,9	12,6	10,5	12,4	10,4
	85%	—	—	—	—	—	—	—	—	14,5	12,3	14,2	11,8	14,0	11,7
28	DIN ¹⁾	—	—	—	—	—	—	—	—	—	—	11,2	9,4	11,1	9,2
	85%	—	—	—	—	—	—	—	—	—	—	12,6	10,6	12,5	10,4
30	DIN ¹⁾	—	—	—	—	—	—	—	—	—	—	10,1	8,4	9,9	8,2
	85%	—	—	—	—	—	—	—	—	—	—	11,4	9,5	11,1	9,2
32	DIN ¹⁾	—	—	—	—	—	—	—	—	—	—	—	—	8,9	7,4
	85%	—	—	—	—	—	—	—	—	—	—	—	—	10,0	8,3
34	DIN ¹⁾	—	—	—	—	—	—	—	—	—	—	—	—	8,1	6,6
	85%	—	—	—	—	—	—	—	—	—	—	—	—	9,1	7,4

¹⁾ Tragfähigkeit nach DIN 15019 Bl.2 (Prüflast = 1,25 Tragfähigkeit + 0,1 des auf die Spitze reduzierten Gewichtes der bewegten Auslegerteile)

A = über die Hinterachse des Unterwagens

B = Schwenkbereich 360°

Tragfähigkeit (t) am Hauptausleger, Kran abgestützt, Gegengewicht : 21

Aus- ladung (m)	Kipplaus- nutzq	H.-Ausl. 43,0m		H.-Ausl. 47,5m		H.-Ausl. 50m		H.-Ausl. 56,5m		H.-Ausl. 61,5m		H.-Ausl. 69,5m		H.-Ausl. 70,0m		H.-Ausl. 74,5m		
		A	B	A	B	A	B	A	B	A	B	A	B	A	B	A	B	
8	DIN ¹⁾	63,8	63,8	61,5	61,5	—	—	—	—	—	—	—	—	—	—	—	—	—
	85%	72,0	72,0	65,5	63,5	—	—	—	—	—	—	—	—	—	—	—	—	—
9	DIN ¹⁾	56,2	53,9	55,9	53,6	54,1	53,4	52,5	52,5	—	—	—	—	—	—	—	—	—
	85%	63,5	60,9	63,1	60,6	61,1	60,3	59,4	59,4	—	—	—	—	—	—	—	—	—
10	DIN ¹⁾	50,1	45,1	49,9	44,9	49,7	44,6	49,4	44,3	42,0	42,0	36,0	36,0	—	—	—	—	—
	85%	56,6	51,0	56,3	50,8	56,1	50,5	55,8	50,1	47,5	47,5	40,7	40,7	—	—	—	—	—
11	DIN ¹⁾	45,4	38,6	45,1	38,4	45,0	38,2	44,5	37,9	40,0	37,0	34,0	34,0	28,0	28,0	22,0	22,0	—
	85%	51,3	43,5	51,0	43,4	50,9	43,1	49,1	42,8	45,7	42,7	38,4	38,4	31,6	31,6	24,8	24,8	—
12	DIN ¹⁾	39,8	33,7	39,5	33,4	39,2	33,2	38,8	32,8	38,5	32,5	33,0	32,0	27,5	27,5	20,5	20,5	—
	85%	45,0	38,1	44,6	37,7	44,3	37,5	43,9	37,0	43,5	36,7	37,3	36,1	31,1	31,1	23,2	23,2	—
14	DIN ¹⁾	31,3	26,5	31,0	26,2	30,8	26,1	30,5	25,6	30,2	25,4	30,0	25,2	25,5	24,0	19,5	19,5	—
	85%	35,4	30,0	35,0	29,6	34,8	29,4	34,5	28,9	34,1	28,7	33,9	28,5	28,6	27,1	20,9	20,9	—
16	DIN ¹⁾	25,5	21,7	25,2	21,4	25,1	21,2	24,7	20,8	24,4	20,5	24,3	20,4	23,5	20,0	17,0	17,0	—
	85%	28,8	24,5	28,5	24,2	28,3	23,9	27,9	23,5	27,6	23,2	27,4	23,0	26,5	22,6	19,2	19,2	—
18	DIN ¹⁾	21,4	18,1	21,1	17,7	20,5	17,6	20,5	17,2	20,2	16,9	20,1	16,8	19,7	16,4	15,4	15,4	—
	85%	24,2	20,4	23,8	20,0	23,6	19,9	23,2	19,4	22,8	19,1	22,7	19,0	22,2	18,5	17,8	17,8	—
20	DIN ¹⁾	18,2	15,4	17,9	15,1	17,7	15,0	17,4	14,5	17,1	14,2	16,9	14,1	15,5	13,7	14,5	13,5	—
	85%	20,5	17,4	20,2	17,0	20,0	16,9	19,6	16,4	19,3	16,0	19,1	15,9	18,6	15,5	16,4	15,2	—
22	DIN ¹⁾	15,9	13,2	15,6	12,9	15,4	12,8	15,0	12,4	14,6	12,7	14,5	12,0	14,2	11,6	13,0	11,3	—
	85%	17,9	14,9	17,5	14,5	17,4	14,7	16,9	14,0	16,5	13,8	16,4	13,5	16,0	13,1	14,7	12,7	—
24	DIN ¹⁾	13,8	11,5	13,5	11,2	13,3	11,1	12,9	10,7	12,7	10,4	12,5	10,2	12,2	9,8	11,8	9,6	—
	85%	15,6	13,0	15,2	12,6	15,0	12,5	14,5	12,1	14,3	11,7	14,1	11,5	13,8	11,2	13,3	10,8	—
26	DIN ¹⁾	12,2	10,1	11,8	9,8	11,6	9,7	11,3	9,3	11,0	9,0	10,9	8,8	10,4	8,4	10,1	8,2	—
	85%	13,6	11,4	13,2	11,0	13,1	10,9	12,8	10,5	12,4	10,1	12,3	9,9	11,7	9,5	11,4	9,2	—
28	DIN ¹⁾	10,8	8,9	10,4	8,6	10,3	8,4	9,9	8,1	9,7	7,8	9,5	7,7	9,2	7,2	8,8	6,9	—
	85%	12,2	10,9	11,7	9,7	11,6	9,5	11,1	9,1	10,9	8,8	10,7	8,7	10,4	8,1	9,9	7,8	—
30	DIN ¹⁾	9,7	7,9	9,4	7,7	9,2	7,5	8,8	7,1	8,5	6,8	8,4	6,7	8,0	6,3	7,7	5,9	—
	85%	10,9	8,9	10,6	8,7	10,4	8,4	9,9	8,0	9,6	7,6	9,5	7,5	9,0	7,1	8,7	6,6	—
32	DIN ¹⁾	8,6	7,0	8,4	6,7	8,2	6,6	7,9	6,2	7,6	6,0	7,5	5,4	7,0	5,1	6,7	4,8	—
	85%	9,7	7,9	9,5	7,5	9,2	7,4	8,9	7,0	8,5	6,7	8,4	6,1	7,9	5,7	7,5	5,4	—
34	DIN ¹⁾	7,8	6,3	7,5	5,9	7,4	5,8	6,9	5,4	6,7	4,9	6,4	4,7	6,0	4,2	5,8	3,9	—
	85%	8,8	7,1	8,4	6,6	8,3	6,5	7,8	6,1	7,5	5,5	7,2	5,3	6,7	4,7	6,5	4,4	—
36	DIN ¹⁾	7,0	5,6	6,7	5,4	6,6	4,9	5,8	4,6	5,6	4,3	5,4	4,0	5,1	3,6	4,8	3,3	—
	85%	7,9	6,3	7,5	6,1	7,4	5,5	6,5	5,2	6,3	4,8	6,1	4,5	5,7	4,0	5,4	3,7	—
38	DIN ¹⁾	6,4	4,8	6,1	4,5	5,9	4,4	5,2	4,0	4,8	3,5	4,8	3,4	4,4	3,0	4,0	2,6	—
	85%	7,2	5,4	6,8	5,0	6,6	4,9	5,8	4,5	5,5	3,9	5,4	3,8	4,9	3,3	4,5	2,9	—
40	DIN ¹⁾	—	—	5,4	4,0	5,0	3,8	4,6	3,3	4,4	3,0	4,0	2,9	3,7	2,4	3,4	2,1	—
	85%	—	—	6,1	4,5	5,6	4,4	5,2	3,7	4,9	3,3	4,6	3,2	4,1	2,7	3,8	2,3	—
44	DIN ¹⁾	—	—	4,2	3,0	4,1	2,8	3,5	2,5	3,3	2,0	3,1	1,9	2,6	1,5	2,3	1,2	—
	85%	—	—	4,7	3,3	4,6	3,1	3,9	2,8	3,7	2,2	3,5	2,1	2,9	1,7	2,6	1,3	—
48	DIN ¹⁾	—	—	—	—	3,3	2,1	2,8	1,6	2,5	1,3	2,1	1,0	1,8	—	1,5	—	—
	85%	—	—	—	—	3,7	2,3	3,1	1,8	2,8	1,4	2,7	1,1	2,0	—	1,7	—	—
52	DIN ¹⁾	—	—	—	—	—	—	1,9	1,0	1,6	—	—	—	—	—	—	—	—
	85%	—	—	—	—	—	—	2,1	1,1	1,8	—	—	—	—	—	—	—	—
56	DIN ¹⁾	—	—	—	—	—	—	1,4	—	1,1	—	—	—	—	—	—	—	—
	85%	—	—	—	—	—	—	1,5	—	1,2	—	—	—	—	—	—	—	—

¹⁾ Tragfähigkeit nach DIN 15019 Bl. 2 (Prüflast = 1,25 Tragfähigkeit + 0,1 des auf die Spitze reduzierten Gewichtes der bewegten Auslegerteile).
 A = über die Hinterachse des Unterwagens B = Schwenkbereich 360°