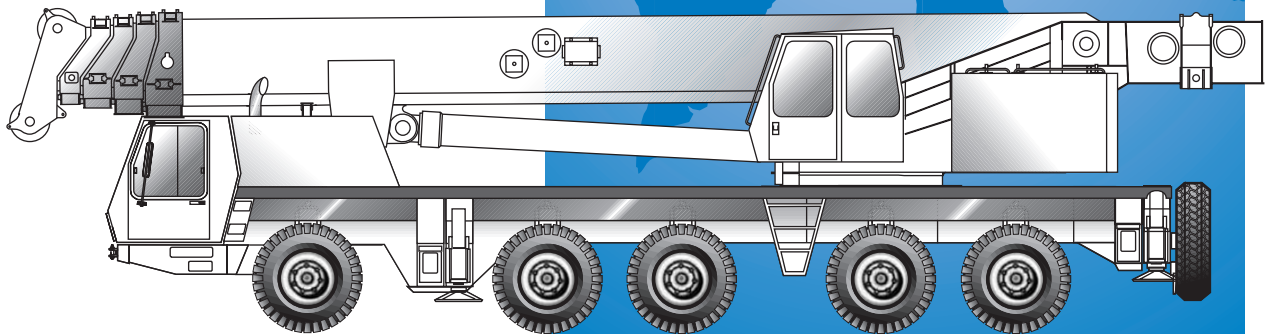




# GMK 5160



**All-Terrain Crane**

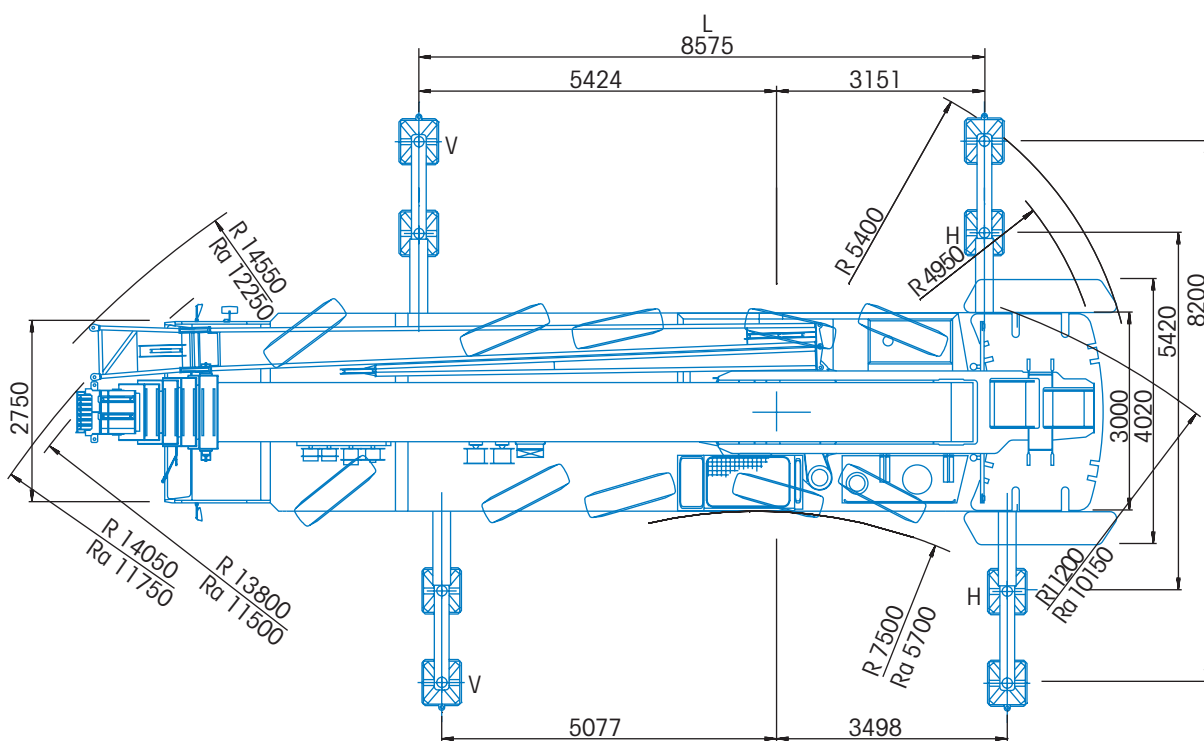
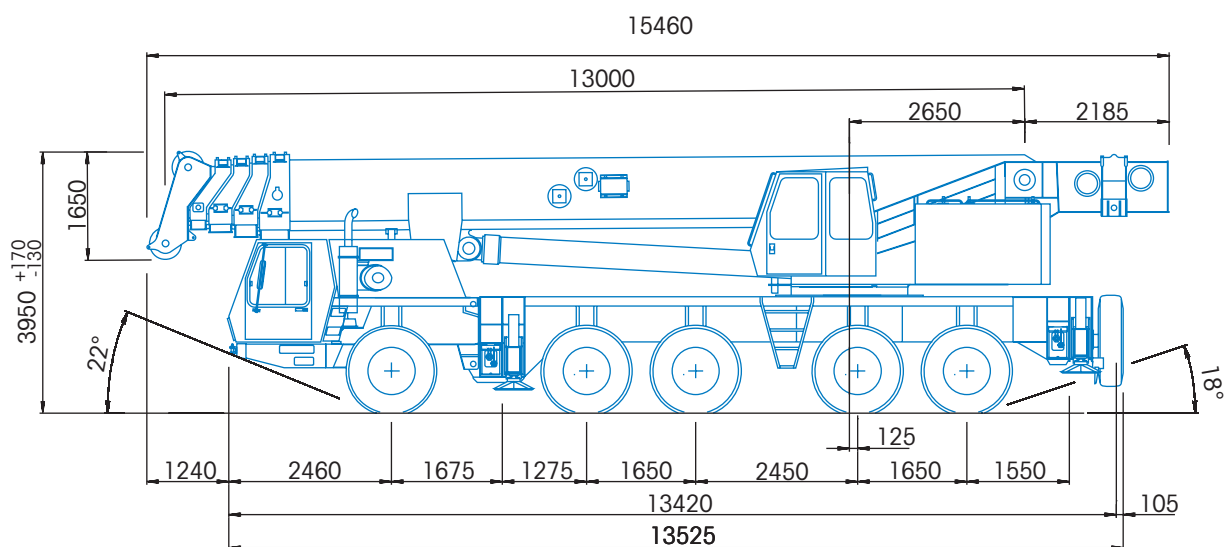
**Grue Tout Terrain**

**AT-Kran**

**Grúa Todo Terreno**



**Dimensions**  
**Abmessungen**  
**Encombrement**  
**Dimensiones**



Ra = Radius all wheels steered  
 Radius allradgelenkt  
 Rayon toutes les roues directrices  
 Radio de giro con todas las ruedas giradas



**Working range**  
**Arbeitsbereiche**  
**Portée flèche**  
**Gama de trabajo**



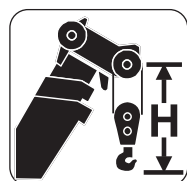
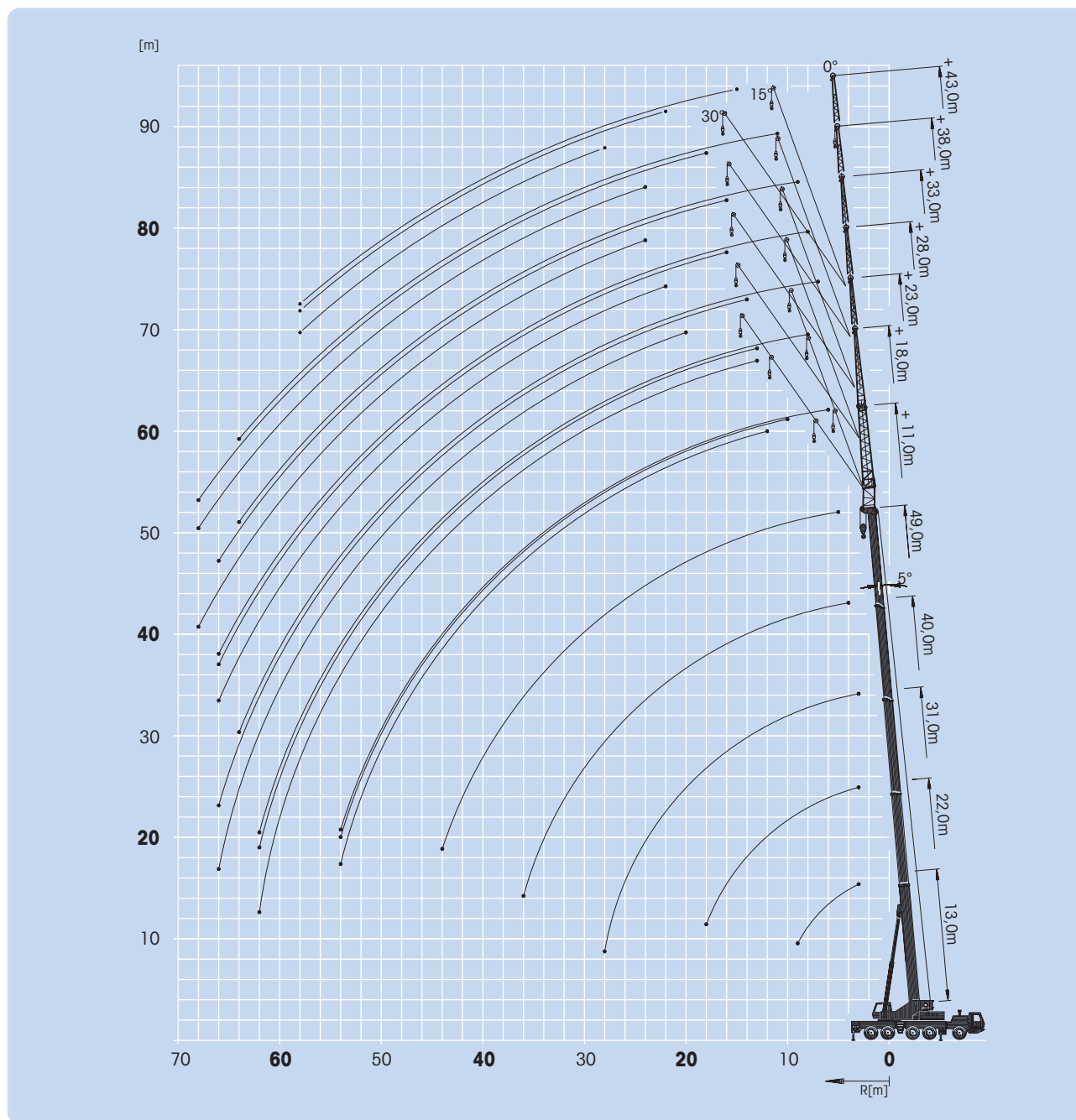
13,0 – 49,0 m



11/18/23/  
28/33/38/43 m



360°



Hook block • Unterflasche • Crochet-moufle • Gancho

(t)

H

(mm)

**120D**

**3200**

**100D**

**3100**

**75E/D**

**3050**

**50E/D**

**3000**

**20E**

**2770**

**8 H/B**

**2340**

**Weights/Working speeds****Gewichte/Geschwindigkeiten****Poids/Vitesses****Pesos/Velocidades de trabajo**

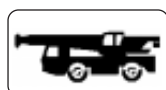
Achse Achse Essieu Eje	1	2	3	4	5	Total weight Gesamtgewicht Poids total Peso total
t	12	12	12	12	12	60



Lifting Capacity Traglast Force de levage Capacidad de elevación	Sheaves Rollen Pulies Poleas	Parts of line Stränge Brins Ramales de cable	Weight Gewicht Poids Peso
120 t	9	2 – 18	1700 kg
100 t	7	2 – 15	1150 kg
75 t	5	2 – 11	850 kg
50 t	3	1 – 7	675 kg
20 t	1	1 – 3	325 kg
8 t	H/B	1	200 kg



+



	1	2	3	4	5	R	
km/h	13,2	21,5	34,0	50,0	69,0	14,5	
km/h	7,2	11,6	18,3	26,8	37,0	7,8	52%
	14.00 R 25						



+



	Infinitely variable stufenlos progressivement variable Infinitamente variable	Rope Seil Câble Cable	Max. Single line pull Max. Seilzug Effort maxi au brin simple Tiro máximo por ramal
	0 – 120 m/min single line für einfachen Strang au brin simple ramal simple	19 mm/300 m	70,0 kN
	0 – 120 m/min single line für einfachen Strang au brin simple ramal simple	19 mm/240 m	70,0 kN
	0 – 1,5 min <sup>-1</sup>		
	– 1,5° to + 85° approx. 90 s ca. 90 s env. 90 s aproximadamente 90 s		
	13,3 m to 49,0 m approx. 210 s ca. 210 s env. 210 s aproximadamente 210 s		



## Superstructure specification

### Boom

13,0 m to 49,0 m five section full power boom.  
Maximum tip height 52,0 m.

### Boom elevation

1 cylinder with safety valve, boom angle from -1,5° to +85°.

### Load moment and independent anti-two block system

Load moment and independent anti-two block system with audio-visual warning and control lever lock-out. These systems provide electronic display of boom angle, length, radius, tip height, relative load moment, maximum permissible load, load indication and warning of impending two-block condition with lock-out hoist function.

### Cab

**Aluminium**, full vision, safety glass, adjustable operator's seat with hydraulic suspension, engine-dependent hot water heater. Armrest-integrated crane controls. Ergonomically arranged instrumentation and crane operating controls.

### Slewing

Axial piston motor, planetary gear, service brake and holding brake.

### Counterweight

30 tonnes, consisting of various sections. Hydraulic removal system.

### Engine

Mercedes-Benz OM366A, diesel, 6 cylinders, water cooled, turbocharged, 104 kW (141 PS) at 1800 rpm (80/1269 EWG - fan rigid). Max. torque: 566 Nm at 1500-1600 rpm. Fuel tank capacity: 200 l. Engine emission: EUROMOT (EURO I) / EPA / CARB (non road).

### Hydraulic system

3 separate circuits with 2 axial piston variable displacement pumps in open circuit with electronic engine speed related pump control and 2 gear pumps for slewing. Thermostatically controlled oil cooler. Tank capacity: 1500 l.

### Control system

Stepless control of all crane movements using control levers with automatic reset to zero.

### Hoist

Rope drum with special grooving and integrated planetary gear with multiple disk brake and axial piston motor. Drum rotation indicator.

### Electrical system

Three-phase alternator 28 V/55 A, 2 batteries 12 V/170 Ah.

### \* Optional equipment

2-stage folding lattice swingaway, 11/18 m (offsets 0°, 15°, 30°). Boom extension, lattice design, 11/18/23/28/33/38/43 m - includes 10/18 m swingaway (offsets 0°, 15°, 30°) plus 5m lattice sections. Additional 15 tonnes counterweight (total counterweight 45 tonnes). Auxiliary hoist.

Cummins 6BTA5.9-C (EUROMOT / EPA / CARB - non-road), diesel, 6 cylinders, 123kW (167 PS) at 2000 rpm.  
Engine-independent hot water heater, with engine pre-heater.

## Carrier specification

### Chassis

Special 5-axle chassis, all-welded torsion-resistant box-type construction in high strength steel.

### Outriggers

4 double hydraulically telescoping beams with vertical cylinders and outrigger pads. Independent horizontal and vertical movement control on each side of the carrier. Sight level gauge.

### Engine

Mercedes-Benz OM442LA, diesel, 8 cylinders, water cooled, turbocharged and intercooled, 370 kW (503 PS) at 2100 rpm (80/1269 EWG - fan loose). Max. torque: 2100 Nm at 1100 rpm.

Fuel tank capacity: 400 l.

Engine emission: EUROMOT (EURO I) / EPA / CARB (non road).

### Transmission

Allison automatic CLBT 755, 5 forward and 1 reverse speed. Transfer case with 2 speeds and inter-axle differential lock.

### Drive/Steer

10 x 6 x 10.

### Axle lines

5 axle lines. 2, 3 and 5 are driven axle lines, 1, 2, 3, 4 and 5 are steering axle lines.

### Suspension

**MEGATRAK™**. All wheels with independent hydropneumatic suspension and hydraulic lockout. Longitudinal and transverse level control with automatic on-highway levelling system. Range +170 mm/-130 mm.

### Tyres

10 tyres, 14.00 R25.

### Steering

Dual circuit, hydraulic power assisted steering with emergency steering pump and oil cooler. Axle lines 1, 2, 3 and 5 steer on highway. Separate steering of the 4th and 5th axle line for all wheel steering and crabbing.

### Brakes

Service brake: pneumatic dual-circuit, acting on all wheels, air dryer. Permanent brake: hydraulic retarder integrated within transmission. Parking brake: pneumatically operated spring-loaded brake acting on axle lines 2, 3, 4 and 5.

### Cab

**Aluminium**, 2-man-design, safety glass, driver and passenger seat with hydraulic suspension, engine-dependent hot water heater. Complete instrumentation and driving controls. 60° tilt forward for engine access.

### Electrical system

Three-phase alternator 28 V/55A, 2 batteries 12 V/170 Ah. Lighting system and signals 24 V.

### \* Optional equipment

10 x 8 x 10.

Electric driveline retarder.

Cummins N14-525E+ (EUROMOT / EPA / CARB), diesel, 6 cylinders, 392kW (533 PS) at 1800 rpm.

10 tyres, 16.00 R25 (vehicle width 3,00 m).

10 tyres, 20.5 R25 (vehicle width 3,10 m).

Engine-independent hot water heater, with engine pre-heater.

\*Further optional equipment upon request.



## Technische Daten: Kranoberwagen

### Teleskopausleger

Von 13,0 m bis 49,0 m ausfahrbarer, fünfteiliger, vollteleskopierbarer Ausleger. Maximale Rollenhöhe 52,0 m.

### Wippwerk

1 Zylinder mit Sicherheits-Rückschlagventil.  
Auslegerverstellwinkel -1,5° bis +85°.

### Elektronisches Lastmomentbegrenzer und unabhängiges Hubendschalter System

Elektronischer Lastmomentbegrenzer mit hör- und sichtbarer Vorwarnung sowie automatischer Abschaltung, Digitalanzeige für tatsächliche und zulässige Belastung, Ausladung und diverse Zustände. Unabhängiges Hubendschalter System mit Abschaltfunktion.

### Kranfahrerkabine

Aluminium-Kabine, Vollsicht, Sicherheitsglas, verstellbarer Fahrersitz mit hydraulischer Dämpfung. In Armlehnen integrierte Kransteueranlage. Ergonomisch angeordnete Steuer- und Kontrolleinrichtungen. Motorabhängige Warmwasserheizung.

### Drehwerk

Axialkolbenmotoren, Planetengetriebe, Betriebs- und Haltebremse.

### Gegengewicht

30 t bestehend aus mehreren Teilen, hydraulisches Rüstsystem.

### Motor

Mercedes-Benz OM366A, 6 Zylinder Diesel, wassergekühlt mit Abgasturbolade, 104 kW (141 PS) bei 1800 min<sup>-1</sup> (80/1269/EWG Ventilator starr), max. Drehmoment 566 Nm bei 1500 - 1600 min<sup>-1</sup>. Kraftstoffbehälter: 200 l. Motoremission: EUROMOT (EURO I) / EPA / CARB (non road).

### Hydrauliksystem

3 getrennte Kreisläufe mit u. a. 2 Axialkolben-Verstellpumpen im offenen Kreislauf mit elektronischer Grenzlastregelung und 2 Zahnradpumpen für das Drehwerk. Thermostatisch gesteuerter Ölkühler. Tankvolumen: 1500 l Hydrauliköl.

### Steuerung

Stufenlose Regelung aller Kranbewegungen über Steuerhebel mit automatischer Nullstellung.

### Hubwerk

Seiltrommel mit Spezialrillung und innenliegendem Planetengetriebe mit Lamellenbremse und Axialkolbenmotor. Hubwerksdrehmelder.

### Elektrische Anlage

Drehstromlichtmaschine 28 V/55 A, 2 Batterien 12 V/170 Ah.

### \* Zusatzausrüstung

Doppelklappspitze 11/18 m. (0°, 15°, 30° abwinkelbar). Auslegerverlängerung, Gitterkonstruktion 11/18/23/28/33/38/43 m, bestehend aus Doppelklappspitze 10/18 m (0°, 15°, 30° abwinkelbar) mit 5 m Verlängerungen.  
Zusatzgewicht 15 t (Gesamtgegengewicht 45 t).  
Hilfshub.  
Cummins 6BTA5.9-C (EUROMOT / EPA / CARB - non-road), 6 Zylinder Diesel, 123kW (167 PS) bei 2000 min<sup>-1</sup>.  
Motorunabhängige Warmwasser-Standheizung mit Motorvorwärmung.

## Technische Daten: Kranunterwagen

### Rahmen

5-Achs-Spezialfahrzeug, geschweißte, torsionssteife Kastenkonstruktion aus hochfestem Feinkornstahl.

### Abstützung

4 hydraulisch doppelt teleskopierbare Schiebeträger mit Abstützylindern und Abstützplatten, beidseitig vom Unterwagen aus einzeln horizontal und vertikal steuerbar. Wasserwaage.

### Motor

Mercedes-Benz OM442LA, 8 Zylinder Diesel, wassergekühlt mit Abgasturbolader und Ladeluftkühler, 370 kW (503 PS) bei 2100 min<sup>-1</sup> (80/1269/EWG Ventilator lose), max. Drehmoment 2100 Nm bei 1100 min<sup>-1</sup>. Kraftstoffbehälter: 400 l.  
Motoremission: EUROMOT (EURO I) / EPA / CARB (non road).

### Getriebe

Allison Getriebeautomat CLBT 755, 5 Gänge vorwärts und 1 rückwärts. Verteilergetriebe mit 2 Schaltstufen und Längsdifferentialsperre.

### Antrieb/Lenkung

10 x 6 x 10.

### Achslinien

5 Achslinien: Achslinie 2, 3 und 5 angetrieben, Achslinie 1, 2, 3, 4 und 5 gelenkt.

### Federung

MEGATRAK™. Alle Räder in Einzelradaufhängung, hydropneumatische Federung und hydraulische Blockierung. Neigungsverstellung in alle Richtungen und automatische Straßenfahrtniveaueinstellung.  
Federweg +170mm/-130mm.

### Bereifung

10 Reifen, Größe 14.00 R25.

### Lenkung

Zweikreis-Hydrolenkung mit Notlenkpumpe und Ölkühler. Während der Straßenfahrt werden die 1., 2., 3. und 5. Achse gelenkt. Separate Lenkung der 4. und 5. Achslinie für Allradlenkung und Krabbengang.

### Bremsen

Betriebsbremse: pneumatische Zweikreisbremse, auf alle Räder wirkend, Lufttrockner. Dauerbremse: hydraulische Strömungsbremse im Getriebeautomaten integriert.  
Feststellbremse: druckluftbetätigte Federspeicherbremse auf 2., 3., 4. und 5. Achslinie wirkend.

### Fahrerhaus

Aluminium, 2-Mann-Fahrerhaus, Sicherheitsglas, hydraulisch gedämpfter Fahrer und Beifahrersitz, motorabhängige Warmwasserheizung. Kontroll- und Bedienungseinrichtung für Fahrbetrieb. 60° nach vorn kippbar für Motorwartung.

### Elektrische Anlage

Drehstromlichtmaschine 28 V/55 A, 2 Batterien 12 V/170 Ah, Beleuchtung und Signaleinrichtung 24 V.

### \* Zusatzausrüstung

10 x 8 x 10.  
Elektrische Wirbelstrombremse.  
Cummins N14-525E+ (EUROMOT / EPA / CARB), 6 Zylinder Diesel, 392kW (533 PS) bei 1800 min<sup>-1</sup>.  
10 Reifen, Größe 16.00 R25 (Fahrzeugbreite 3,00 m).  
10 Reifen, Größe 20.5 R25 (Fahrzeugbreite 3,10 m).  
Motorunabhängige Warmwasser-Standheizung mit Motorvorwärmung.

\*Weitere Zusatzausrüstungen auf Anfrage.



## Caractéristiques de la superstructure

### Flèche

Flèche cinq éléments, de 13,0 m à 49,0 m, à télescopage entièrement hydraulique. Hauteur maximum de tête de flèche 52,0 m.

### Relevage

1 vérin avec soupape de sécurité, angle de relevage de -1,5° à +85°.

### Contrôleur d'état de charge et dispositif de fin de course haute crochet.

Équipement électronique de contrôle de charge et de fin de course haute crochet. Signalisation sonore et visuelle et coupure des mouvements. Affichage digital de la charge levée, de la charge maximum autorisée, de la portée et de diverses indications complémentaires sur les conditions de travail.

### Cabine

**Aluminium**, large surface vitrée, verre trempé, siège réglable à suspension hydraulique, chauffage à eau chaude dépendant du moteur. Equipement de commande pour la grue intégré dans les accoudoirs. Instruments de contrôle et équipements de commande ergonomiquement disposés.

### Orientation

Moteur à piston axiaux, réducteur d'orientation à planétaires, frein principal et frein de retenue.

### Contrepoids

Contrepoids multiéléments de 30 tonnes. Système de dépose hydraulique.

### Moteur

Mercedes-Benz OM366A, diesel, 6 cylindres turbo, refroidi par eau, 104 kW (141 PS) à 1800 min<sup>-1</sup>. (80/1269 EWG - ventilateur rigide). Couple maxi 566 Nm à 1500-1600 min<sup>-1</sup>. Capacité du réservoir: 200 l. Les émissions gaz et fumées EUROMOT (EURO I) / EPA / CARB (tout terrain).

### Système hydraulique

3 circuits séparés avec 2 pompes à pistons axiaux à débit variable, en circuit ouvert avec régulation électronique de charge maxi et 2 pompes à engrenages pour l'orientation. Refroidisseur d'huile à commande thermostatique. Volume du réservoir: environ 1500 l.

### Commande

Réglage en continu de tous les mouvements de la grue par manipulateurs de commande avec remise à zéro automatique.

### Treuil de levage

Tambour rainuré, réducteur à planétaires, freins multidisques et moteur à pistons axiaux. Indicateur de rotation.

### Installation électrique

Génératrice triphasée 28 V/55 A, 2 batteries 12 V/170 Ah.

### \* Equipements optionnels

Extension treillis repliable double 11/18 m (inclinable à 0°, 15°, 30°).  
Extension treillis de 11/18/23/28/33/38/43 m. Comportent l'extension treillis double (inclinable à 0°, 15°, 30°) et des éléments intermédiaires de 5 m.  
Contrepoids supplémentaire de 15 t (Contrepoids total 45 t).  
Treuil auxiliaire.  
Cummins 6BTA5.9-C (EUROMOT / EPA / CARB - tout terrain), diesel, 6 cylindres, 123kW (167 PS) à 2000 min<sup>-1</sup>.  
Chauffage auxiliaire à eau chaude, indépendant du moteur, avec préchauffage du moteur.

## Caractéristiques du porteur

### Châssis

Porteur spécial, 5 lignes d'essieu, construction soudée type caisson, résistant à la torsion, en acier de haute résistance.

### Calage

4 poutres type caisson à double télescopage hydraulique, avec vérins et patins de stabilisation. Commande indépendante des mouvements verticaux et horizontaux des deux côtés du porteur. Niveau à bulle.

### Moteur

Mercedes-Benz OM442LA, diesel, 8 cylindres turbo, refroidissement par circulation d'eau et refroidisseur d'air de suralimentation, 370 kW (503 PS) à 2100 min<sup>-1</sup> (80/1269 EWG - ventilateur libre). Couple maxi 2100 Nm à 1100 min<sup>-1</sup>. Capacité du réservoir: env. 400 l. Les émissions gaz et fumées EUROMOT (EURO I) / EPA / CARB (tout terrain).

### Boîte de vitesses

Boîte de vitesses automatique Allison CLBT 755. 5 rapports de marche avant et 1 rapport de marche arrière. Boîte de transfert à 2 rapports avec verrouillage longitudinal du différentiel.

### Direction/Transmission

10 x 6 x 10.

### Lignes d'essieu

5 lignes d'essieu. Lignes d'essieu 2, 3, et 5 sont motrices, les lignes d'essieu 1, 2, 3, 4 et 5 sont directrices.

### Suspension

**MEGATRAK™**. Toutes les roues sont équipées de dispositifs de suspension hydropneumatique indépendants et de verrouillages hydrauliques. Commandes de mise à niveau longitudinal et transversal et dispositif de mise à niveau automatique en position route. Débattement: +170 mm/-130 mm.

### Pneumatiques

10 pneus, 14.00 R25.

### Direction

Direction assistée à deux circuits avec pompe de secours et refroidisseur d'huile. Essieux 1, 2, 3 et 5 directionnels sur la route. Direction séparée pour le 4 et 5ème essieu pour direction toutes roues directrices et déplacement latéral (marche en crabe).

### Freins

Frein de service: frein pneumatique agissant sur toutes les roues, à 2 circuits, dessiccateur. Frein ralentisseur: par retardeur hydraulique intégré à la transmission.  
Frein de stationnement: à ressort à commande pneumatique agissant sur les lignes d'essieu 2, 3, 4 et 5.

### Cabine

**Aluminium**, 2 places, verre trempé, siège du conducteur à suspension hydraulique, chauffage à eau chaude dépendant du moteur. Equipement de contrôle et de conduite. Inclinaison de 60° vers l'avant pour accès moteur.

### Installation électrique

Génératrice triphasée 28 V/55 A, 2 batteries 12 V/170 Ah, équipement d'éclairage et de signalisation routière 24 V.

### \* Equipements optionnels

10 x 8 x 10.  
Frein à courants de Foucault.  
Cummins N14-525E+ (EUROMOT / EPA / CARB), diesel, 6 cylindres, 392kW (533 PS) à 1800 min<sup>-1</sup>.  
10 pneus 16.00 R25 (largeur du véhicule 3,00 m).  
10 pneus 20.5 R25 (largeur du véhicule 3,10 m).  
Chauffage auxiliaire à eau chaude, indépendant du moteur, avec préchauffage du moteur.

\*Autres équipements supplémentaires sur demande.



## Especificación de la Superestructura

### Pluma

De 13,0 m a 49,0 m cinco tramos de telescopaje totalmente hidráulico. Altura máxima en punta 52,0 m.

### Elevación de pluma

Un cilindro con válvula de seguridad. Angulo de pluma desde -1.5° hasta +85°.

### Sistema Indicador del Momento de Carga y de Final de Carrera del Gancho

Sistema Indicador del Momento de Carga y de Final de Carrera del Gancho, con alarma audio-visual y bloqueo automático de las palancas. Este sistema incluye pantalla digital con indicación de ángulo de pluma, longitud, radio, altura de cabeza de pluma, momento de carga relativo, carga máxima permisible, carga real y alarma de fin de carrera del gancho con bloqueo del movimiento de elevación.

### Cabina

**De Aluminio**, amplia visibilidad, cristales de seguridad, asiento del operador ajustable y con suspensión hidráulica. Calefacción dependiente del motor por agua caliente. Controles de la grúa integrados en el apoya-brazos. Controles de operación de la grúa e instrumentación ergonómicamente situados.

### Giro

Con motor de pistón axial, engranaje planetario, freno de servicio y freno de retención.

### Contrapeso

De 30 Tm., compuesto de varios bloques. Sistema hidráulico para desmontaje.

### Motor

Diesel Mercedes Benz OM366A, 6 cilindros, refrigerado por agua, turbo-alimentado, 104 Kw (141 PS) a 1.800 r.p.m. (80/1269 EWG - ventilador fijo). Par máximo: 566 Nm a 1.500-1.600 r.p.m. Capacidad del depósito de combustible: 200 litros. Emisión de gases: Según normas EUROMOT (EURO I) / EPA / CARB (fuera de carretera).

### Sistema hidráulico

Tres circuitos separados, con dos bombas de desplazamiento variable, de pistón axial en circuito abierto con control de bomba electrónico relacionado con la velocidad del motor y dos bombas de engranaje para el giro. Radiador de aceite con control por termostato. Capacidad del depósito: 1.500 litros.

### Sistema de control

Controles continuos de todos los movimientos de la grúa, usando palancas de control con retorno automático a cero.

### Cabrestante

Tambor de cable con acanalado especial y engranaje planetario integral con motor de pistón axial y freno de disco múltiple. Indicador de rotación del cabrestante.

### Sistema eléctrico

Trifásico con alternador 28V/55A, dos baterías de 12v/170 Ah.

### \* Equipos opcionales

Plumín articulado en 2 secciones, 11/18 m (angulable 0°, 15° y 30°). Extensión de pluma, de celosía, de 11/18/23/28/33/38/43 m incluye el plumín de 10 / 18 m (angulable 0°, 15° y 30°) más extensiones de celosía de 5 m.

Contrapeso adicional de 15 Tm. (Contrapeso total 45 Tm.)

Cabrestante Auxiliar.

Diesel Cummins 6BTA5.9-C (EUROMOT / EPA / CARB - fuera de carretera), 6 cilindros, 123kW (167 PS) a 2000 r.p.m.

Calefacción independiente del motor por agua caliente, con precalentamiento del motor.

## Especificación del Chasis

### Bastidor

Chasis especial de cinco ejes de construcción soldada tipo cajón, resistente a la torsión, en acero de alta resistencia.

### Estabilizadores

Cuatro dobles vigas telescópicas hidráulicas con cilindros verticales y placas de apoyo. Controles independientes para los movimientos horizontales y verticales, con controles en ambos lados del chasis. Manómetro Indicador de nivel.

### Motor

Diesel Mercedes Benz OM442LA, 8 cilindros, refrigerado por agua y turbo-alimentado, 370 Kw (503 PS) a 2.100 r.p.m. (80/1269 EWG - ventilador desconectado), par máximo: 2100 Nm, a 1.100 r.p.m. Capacidad del Depósito de Combustible: 400 litros. Emisión de gases: Según normas EUROMOT (EURO I) / EPA / CARB (fuera de carretera).

### Transmisión

ALLISON automática CLBT755, 5 velocidades adelante y 1 atrás. Caja de transferencia con 2 velocidades y bloqueo diferencial entre ejes.

### Tracción/Dirección

10 x 6 x 10.

### Ejes

5 ejes en línea. Ejes 2, 3 y 5 motrices, ejes 1, 2, 3, 4 y 5 directrices.

### Suspensión

**MEGATRAK™**. Todas las ruedas con suspensión hidroneumática independiente y bloqueo hidráulico. Control de nivel longitudinal y transversal con sistema de nivelación automática en carretera. Desplazamiento +170 mm./ -130 mm.

### Neumáticos

10 neumáticos, 14.00 R25.

### Dirección

Dirección servo-asistida con doble circuito con bomba de dirección de emergencia y radiador de aceite. Los ejes 1, 2, 3 y 5 son directrices para circular por carretera. Dirección separada de los ejes 4° y 5° para la dirección en todas las ruedas y conducción tipo cangrejo.

### Frenos

Frenos de servicio: Neumático con doble circuito, actuando sobre todas las ruedas, secador de aire. Freno continuo: Retardador hidráulico incorporado en la transmisión. Freno de Aparcamiento: Operado neumáticamente y aplicado por muelle sobre los ejes 2°, 3°, 4° y 5°.

### Cabina

**De Aluminio**, para dos personas, cristales de seguridad, asientos del conductor y pasajero con suspensión hidráulica, calefacción por agua caliente del motor. Controles e instrumentación para conducción del vehículo. Inclinaable 60° hacia adelante para acceso al motor.

### Sistema eléctrico

Trifásico, alternador de 28 V/55A, 2 baterías 12 V/170 Ah. Sistema de alumbrado y señalización a 24 V.

### \* Equipos opcionales

Tracción 10 x 8 x 10.

Retardador eléctrico.

Diesel Cummins N14-525E+ (EUROMOT / EPA / CARB), 6 cilindros, 392kW (533 PS) a 1800 r.p.m.

10 neumáticos 16.00 R25 (Anchura del vehículo: 3,00 m).

10 neumáticos 20.5 R25 (Anchura del vehículo: 3,10 m).

Calefacción independiente del motor por agua caliente, con precalentamiento del motor.

\*Sigüientes equipos bajo demanda





## ***Notes referring to load charts***

### ***Hinweise zu Traglasttabellen***

### ***Notes relatives aux tableaux des charges***

### ***Notas para las tablas de cargas***

#### **Lifting capacities according to DIN/ISO • 85%**

**WARNING: THIS CHART IS ONLY A GUIDE.** The Notes below are for illustration only and should not be relied upon to operate the crane. The individual crane's load chart, operating instructions and other instruction plates must be read and understood prior to operating the crane.

DIN/ISO: The stress analysis is based on DIN 15018, part 2 and 3 as well as on FEM 5004 standards.

Tipping conditions are governed by DIN 15019, part 2 and ISO 4305 standards.

85%: The lifting capacities do not exceed 85% of the tipping load. Dynamic influences and wind require reduction of capacity.

Lifting capacities at 85% do **not** comply with the essential health and safety requirements of the EU Machinery Directive.

The lifting capacities in the load charts are indicated in metric tonnes.

Lifting capacity = payload + weight of the hook block and suspending device.

The lifting capacities for the telescopic boom apply without jibs (swingaway lattice, boom extension, luffing-jib etc.)

The lifting capacities are subject to modifications.

#### **Traglasten entsprechen DIN/ISO • 85%**

**WARNUNG: DIESE TABELLE IST LEDIGLICH EINE RICHTLINIE.** Die Hinweise dienen als Erklärung und sind für die Kranbedienung nicht maßgebend. Vor Inbetriebnahme des Kranes sind die zugehörigen Traglasttabellen, Bedienungsanleitung und andere Vorschriften eingehend zu studieren.

DIN/ISO: Der Festigkeitsberechnung liegen die DIN 15018 Teil 2 und 3 sowie die FEM 5004 zugrunde.

Die Traglasten im Standsicherheitsbereich entsprechen DIN 15019 Teil 2 und ISO 4305.

85%: Die Traglasten überschreiten nicht 85% der Kipplast. Wind und dynamische Einflüsse reduzieren die Traglast.

Die 85% Traglasten entsprechen **nicht** den Sicherheitsanforderungen der EG-Maschinenrichtlinie.

Die Traglasten in den Tabellen sind in metrischen Tonnen angegeben.

Traglast = Nutzlast + Eigengewicht der Hakenflasche und der Anschlagmittel.

Die Traglasten für den Teleskopausleger gelten ohne Spitzenanbauten (Klappspitze, Vorbauspitze, Wippspitze, etc.)

Änderungen der Tragfähigkeit vorbehalten.

#### **Capacités de levage selon DIN/ISO • 85%**

**ATTENTION: CE TABLEAU N'EST QU'UN GUIDE.** Les notes ci-dessous sont données à titre d'exemple et ne devront pas être utilisées pour faire fonctionner la grue. Toute la documentation concernant chaque type de grue: tableau des charges, instructions de fonctionnement et toutes autres plaques d'instructions devront être lues et comprises avant de manoeuvrer la grue.

DIN/ISO: Le calcul de résistance est basé sur les normes DIN 15018, part 2 et 3 ainsi que FEM 5004.

Les conditions de basculement sont prévues par les normes DIN 15019, part 2 et ISO 4305.

85%: Les capacités de levage ne dépassent pas 85% de la charge de basculement. Vent et influences dynamiques réduisent la capacité de levage.

Les capacités de levage à 85% **ne** respectent pas les préconisations concernant la santé et la sécurité prévues par la Directive Machines CE.

Les capacités de levage dans les tableaux sont indiquées en tonnes métriques.

Capacité de levage = charge utile + poids des moufle/crochet et accessoires.

Les capacités de levage pour la flèche télescopique s'entendent sans allonges (flèche, flèche pliante, volée variable etc.)

Modifications des capacités de levage réservées.

#### **Capacidades de elevación de acuerdo con DIN/ISO • 85%.**

**AVISO: ESTA TABLA ES SOLO UNA ORIENTACION.** Las notas que aparecen al final de la misma solo sirven de ilustración y no deben ser tomadas como instrucciones para operar la grúa. La tabla de cargas, las instrucciones de operación y otras placas ilustrativas de cada grúa deben ser leídas y correctamente interpretadas antes de operar la grúa.

DIN/ISO: Los análisis de resistencia están basados en las normas DIN 15018. Apartados 2 y 3 así como en las normas FEM 5004.

Las condiciones de vuelco están reguladas por las normas DIN 15019 apartado 2 y ISO 4305.

85%: Las capacidades de elevación no exceden del 85% del momento de vuelco. La influencia dinámica y el viento requieren una reducción de las capacidades.

Las capacidades de elevación al 85% **no** cumplen con las normas de seguridad exigidas por las Directivas de Maquinaria de la CEE.

Las capacidades de elevación en las tablas están referidas en Tm.

Capacidad de elevación = Carga + peso del gancho y aparejos de carga.

Las capacidades de elevación para la pluma telescópica sin plumines (plegables, extensiones de pluma, angulables por motor, etc.)

Las capacidades de elevación están sujetas a modificación.



**Lifting capacities for telescopic boom**  
**Traglasten am Teleskopausleger**  
**Forces de levage à la flèche télescopique**  
**Capacidades de elevación con pluma telescópica**



13,0 – 49,0 m



360°



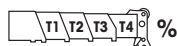
45 t

**DIN/ISO**

m	13,0*	13,0	17,5	22,0	26,5	31,0	40,0	44,5	49,0
3,0	160,0**/140,0	122,0	64,0	80,0	64,0	45,5			
4,0	125,0	103,0	64,0	80,0	64,0	45,5	33,0		
5,0	107,0	89,5	64,0	75,5	63,5	45,5	33,0	25,0	19,0
6,0	95,0	78,5	60,0	68,5	60,0	45,5	33,0	25,0	19,0
7,0	83,5	70,0	54,5	62,0	55,5	45,5	33,0	25,0	19,0
8,0	72,0	63,0	49,0	56,0	50,5	45,0	33,0	25,0	19,0
9,0	58,5	57,0	45,0	51,5	46,5	42,0	33,0	25,0	19,0
10,0			41,5	47,0	42,5	38,5	32,5	25,0	19,0
11,0			38,5	43,5	39,0	35,5	31,0	24,0	19,0
12,0			35,5	40,0	36,0	33,0	29,0	23,0	19,0
13,0			33,5	36,5	33,5	30,5	27,5	22,0	19,0
14,0			31,5	32,0	31,0	28,5	26,0	21,0	19,0
15,0				29,5	29,0	26,5	24,5	20,5	19,0
16,0				27,5	26,0	24,5	23,0	19,6	18,3
18,0				23,0	21,0	21,5	20,5	18,2	16,9
20,0					17,3	17,8	18,2	17,0	15,5
22,0					14,3	14,8	16,5	15,7	14,4
24,0						12,4	14,3	14,5	13,3
26,0						10,4	12,2	12,6	12,3
28,0						8,5	10,6	10,9	11,4
30,0							9,1	9,5	10,2
32,0							8,1	8,2	8,9
34,0							7,5	7,2	7,8
36,0							7,0	6,2	6,9
38,0								5,4	6,0
40,0								4,6	5,3
42,0									4,6
44,0									4,0

**85%**

m	13,0*	13,0	17,5	22,0	26,5	31,0	40,0	44,5	49,0
3,0	160,0**/154,0	122,0	70,5	88,0	70,5	50,0			
4,0	137,0	114,0	70,5	88,0	70,5	50,0	36,5		
5,0	118,0	98,5	70,5	83,0	70,0	50,0	36,5	27,5	21,0
6,0	104,0	86,5	66,0	75,5	66,0	50,0	36,5	27,5	21,0
7,0	92,0	77,0	60,0	68,5	61,0	50,0	36,5	27,5	21,0
8,0	79,5	69,0	54,0	61,5	55,5	49,5	36,5	27,5	21,0
9,0	64,5	62,5	49,5	56,5	51,0	46,0	36,5	27,5	21,0
10,0			45,5	51,5	46,5	42,5	35,5	27,5	21,0
11,0			42,5	48,0	43,0	39,0	34,0	26,5	21,0
12,0			39,0	44,5	39,5	36,0	32,0	25,0	21,0
13,0			37,0	40,5	37,0	33,5	30,0	24,0	21,0
14,0			34,5	35,5	34,5	31,0	28,5	23,5	21,0
15,0				32,5	32,0	29,0	27,0	22,5	21,0
16,0				30,5	28,5	27,0	25,0	21,5	20,0
18,0				25,0	23,0	23,5	22,5	20,0	18,6
20,0					19,0	19,6	20,0	18,6	17,0
22,0					15,8	16,3	18,2	17,3	15,8
24,0						13,6	15,7	15,9	14,6
26,0						11,5	13,5	13,9	13,5
28,0						9,3	11,6	12,0	12,6
30,0							10,0	10,4	11,2
32,0							8,9	9,1	9,8
34,0							8,3	7,9	8,6
36,0							7,7	6,8	7,6
38,0								5,9	6,6
40,0								5,1	5,8
42,0									5,1
44,0									4,4



	T1	T2	T3	T4	%
T1	0	0	0	100/0/0	100
T2	0	0	50	0/100/0	50
T3	0	0	0	0/0/50	0
T4	0	0	0	0/0/50	0

\*\* 8,575 x 8,20 x 5,42 m (L x V x H) 0° over rear, über Hinterkante, en arrière, por la parte trasera

\* 8,575 x 8,20 x 5,42 m (L x V x H) ±90° over rear, über Hinterkante, en arrière, por la parte trasera

Lifting capacities &gt; 122 t require additional equipment. Traglasten &gt; 122 t erfordern Zusatzausrüstung. Capacités de levage &gt; 122 t demandent équipement supplémentaire. Capacidades de elevación &gt; 122 Tm requiere equipo adicional.



**Lifting capacities for telescopic boom**  
**Traglasten am Teleskopausleger**  
**Forces de levage à la flèche télescopique**  
**Capacidades de elevación con pluma telescópica**



13,0 – 49,0 m



360°



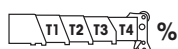
30 t

**DIN/ISO**

m	13,0*	13,0	17,5	22,0	26,5	31,0	40,0	44,5	49,0
3,0	140,0	120,0	64,0	80,0	64,0	45,5			
4,0	123,0	102,0	64,0	80,0	64,0	45,5	33,0		
5,0	107,0	88,0	64,0	75,5	63,5	45,5	33,0	25,0	19,0
6,0	92,5	77,5	60,0	68,5	60,0	45,5	33,0	25,0	19,0
7,0	71,5	69,0	54,5	62,0	55,5	45,5	33,0	25,0	19,0
8,0	55,0	62,0	49,0	56,0	50,5	45,0	33,0	25,0	19,0
9,0	44,5	55,5	45,0	51,5	46,5	42,0	33,0	25,0	19,0
10,0			41,5	44,5	42,5	38,5	32,5	25,0	19,0
11,0			38,5	38,5	38,0	35,5	31,0	24,0	19,0
12,0			34,5	34,5	32,5	33,0	29,0	23,0	19,0
13,0			30,0	30,0	28,0	28,5	27,5	22,0	19,0
14,0			26,5	26,5	24,5	25,0	26,0	21,0	19,0
15,0				23,5	21,5	22,0	24,0	20,5	19,0
16,0				21,0	19,1	19,6	21,5	19,6	18,3
18,0				17,0	15,1	15,6	17,6	18,1	16,9
20,0					12,0	12,5	14,5	14,9	15,5
22,0					9,6	10,7	12,3	12,4	13,1
24,0						9,9	11,1	10,4	11,1
26,0						9,1	10,2	8,8	9,5
28,0						8,5	9,4	7,4	8,1
30,0							8,2	6,2	6,9
32,0							7,1	5,2	5,9
34,0							6,2	4,3	5,0
36,0							5,5	3,5	4,2
38,0								2,8	3,5
40,0								2,2	2,9
42,0									2,3
44,0									1,8

**85%**

m	13,0*	13,0	17,5	22,0	26,5	31,0	40,0	44,5	49,0
3,0	154,0	122,0	70,5	88,0	70,5	50,0			
4,0	135,0	112,0	70,5	88,0	70,5	50,0	36,5		
5,0	118,0	97,0	70,5	83,0	70,0	50,0	36,5	27,5	21,0
6,0	102,0	85,5	66,0	75,5	66,0	50,0	36,5	27,5	21,0
7,0	79,0	76,0	60,0	68,5	61,0	50,0	36,5	27,5	21,0
8,0	60,5	68,0	54,0	61,5	55,5	49,5	36,5	27,5	21,0
9,0	48,5	61,0	49,5	56,5	51,0	46,0	36,5	27,5	21,0
10,0			45,5	49,0	46,5	42,5	35,5	27,5	21,0
11,0			42,5	42,0	41,5	39,0	34,0	26,5	21,0
12,0			38,0	38,0	35,5	36,0	32,0	25,0	21,0
13,0			33,0	33,0	31,0	31,5	30,0	24,0	21,0
14,0			29,0	29,0	27,0	27,5	28,5	23,5	21,0
15,0				26,0	24,0	24,5	26,5	22,5	21,0
16,0				23,0	21,0	21,5	24,0	21,5	20,0
18,0				18,7	16,6	17,1	19,4	19,9	18,6
20,0					13,2	13,8	15,9	16,4	17,0
22,0					10,6	11,8	13,5	13,7	14,5
24,0						10,9	12,2	11,5	12,2
26,0						10,0	11,2	9,6	10,4
28,0						9,3	10,3	8,1	8,9
30,0							9,0	6,8	7,6
32,0							7,9	5,7	6,4
34,0							6,9	4,7	5,5
36,0							6,0	3,9	4,6
38,0								3,1	3,8
40,0								2,5	3,2
42,0									2,6
44,0									2,0



	T1	T2	T3	T4	%
T1	0	0	0	100/0/0	100
T2	0	0	50	0/100/0	50
T3	0	0	0	0/0/50	0
T4	0	0	0	0/0/50	0

\* 8,575 x 8,20 x 5,42 m (L x V x H) ±90° over rear, über Hinterkante, en arrière, por la parte trasera

Lifting capacities &gt; 122 t require additional equipment. Traglasten &gt; 122 t erfordern Zusatzausrüstung. Capacités de levage &gt; 122 t demandent équipement supplémentaire. Capacidades de elevación &gt; 122 Tm requiere equipo adicional.



**Lifting capacities for telescopic boom**  
**Traglasten am Teleskopausleger**  
**Forces de levage à la flèche télescopique**  
**Capacidades de elevación con pluma telescópico**



13,0 – 49,0 m



360°



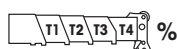
11 +

**DIN/ISO**

m	13,0	17,5	22,0	26,5	31,0	40,0	44,5	49,0
3,0	117,0	64,0	80,0	64,0	45,5			
4,0	100,0	64,0	80,0	64,0	45,5	33,0		
5,0	86,5	64,0	75,5	63,5	45,5	33,0	25,0	19,0
6,0	75,5	60,0	68,5	60,0	45,5	33,0	25,0	19,0
7,0	61,5	54,5	54,5	52,0	45,5	33,0	25,0	19,0
8,0	47,5	47,5	47,5	42,0	40,5	33,0	25,0	19,0
9,0	38,0	38,0	38,0	34,5	33,5	33,0	25,0	19,0
10,0		31,0	31,0	29,0	28,0	29,0	25,0	19,0
11,0		26,0	26,0	24,0	24,0	25,0	24,0	19,0
12,0		22,0	22,0	20,0	20,5	21,5	21,5	19,0
13,0		19,0	19,0	16,8	17,4	19,7	19,0	19,0
14,0		16,3	16,6	14,2	16,1	18,4	16,7	17,1
15,0			15,7	11,9	15,2	17,4	14,7	15,2
16,0			14,9	10,0	14,4	15,8	13,0	13,6
18,0			12,3	7,1	13,0	12,6	10,2	10,9
20,0				4,9	11,2	10,2	7,9	8,7
22,0				3,2	9,3	8,3	6,1	6,8
24,0					7,8	6,8	4,6	5,4
26,0					6,5	5,6	3,5	4,2
28,0					5,5	4,5		3,2
30,0						3,7		
32,0						2,9		

**85%**

m	13,0	17,5	22,0	26,5	31,0	40,0	44,5	49,0
3,0	122,0	70,5	88,0	70,5	50,0			
4,0	110,0	70,5	88,0	70,5	50,0	36,5		
5,0	95,0	70,5	83,0	70,0	50,0	36,5	27,5	21,0
6,0	83,0	66,0	75,0	66,0	50,0	36,5	27,5	21,0
7,0	68,0	60,0	60,5	57,0	50,0	36,5	27,5	21,0
8,0	52,5	52,5	52,0	46,0	44,5	36,5	27,5	21,0
9,0	41,5	41,5	42,0	38,0	37,0	36,5	27,5	21,0
10,0		34,0	34,0	31,5	31,0	31,5	27,5	21,0
11,0		28,5	28,5	26,5	26,5	27,5	26,5	21,0
12,0		24,5	24,5	22,0	22,5	24,0	24,0	21,0
13,0		21,0	21,0	18,5	19,1	21,5	21,0	21,0
14,0		18,0	18,2	15,6	17,7	20,0	18,3	18,8
15,0			17,3	13,1	16,7	19,2	16,2	16,7
16,0			16,4	11,0	15,8	17,4	14,3	14,9
18,0			13,6	7,8	14,3	13,9	11,3	12,0
20,0				5,4	12,3	11,2	8,7	9,5
22,0				3,5	10,2	9,1	6,7	7,5
24,0					8,5	7,5	5,1	5,9
26,0					7,2	6,1	3,8	4,6
28,0					6,0	5,0	2,7	3,5
30,0						4,0		2,6
32,0						3,2		
34,0						2,5		



	T1	T2	T3	T4	%			
T1	0	0	100/0/0	100	100/0	100/0	100	100
T2	0	50	0/100/0	50	100/0	100/100	100	100
T3	0	0	0/0/50	0	0/100	50/100	75	100
T4	0	0	0/0/50	0	0/100	50/100	75	100



**Lifting capacities for telescopic boom**  
**Traglasten am Teleskopausleger**  
**Forces de levage à la flèche télescopique**  
**Capacidades de elevación con pluma telescópico**



13,0 – 49,0 m



360°



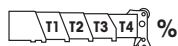
0 t

**DIN/ISO**

m	13,0	17,5	22,0	26,5	31,0	40,0	44,5	49,0
3,0	116,0	64,0	80,0	64,0	45,5			
4,0	98,5	64,0	80,0	64,0	45,5	33,0		
5,0	83,0	64,0	72,5	63,5	45,5	33,0	25,0	19,0
6,0	65,5	60,0	55,5	48,0	45,5	33,0	25,0	19,0
7,0	46,0	45,5	42,5	36,5	35,0	33,0	25,0	19,0
8,0	34,5	34,5	33,5	28,0	27,0	27,5	25,0	19,0
9,0	27,0	27,0	27,0	22,0	21,5	22,5	22,0	19,0
10,0		21,5	21,5	17,4	20,0	20,0	18,5	18,7
11,0		17,2	20,0	13,9	19,6	19,5	15,5	15,9
12,0		13,9	17,8	11,2	18,2	16,8	13,1	13,5
13,0		11,3	15,1	9,0	16,6	14,6	11,1	11,6
14,0		9,3	12,9	7,0	14,4	12,8	9,4	10,0
15,0			11,1	5,4	12,6	11,3	8,0	8,6
16,0			9,6	4,1	11,0	9,9	6,8	7,4
18,0			7,3		8,6	7,5	4,8	5,5
20,0					6,8	5,8	3,2	3,9
22,0					5,4	4,4		
24,0					4,2	3,3		
26,0					3,3			

**85%**

m	13,0	17,5	22,0	26,5	31,0	40,0	44,5	49,0
3,0	122,0	70,5	88,0	70,5	50,0			
4,0	108,0	70,5	88,0	70,5	50,0	36,5		
5,0	91,5	70,5	79,5	70,0	50,0	36,5	27,5	21,0
6,0	72,0	66,0	61,5	52,5	50,0	36,5	27,5	21,0
7,0	50,5	50,0	47,0	40,0	38,5	36,5	27,5	21,0
8,0	38,0	38,0	37,0	31,0	30,0	30,5	27,5	21,0
9,0	30,0	30,0	29,5	24,0	23,5	24,5	24,5	21,0
10,0		23,5	24,0	19,2	22,0	22,0	20,5	20,5
11,0		18,9	22,0	15,3	21,5	21,5	17,0	17,5
12,0		15,3	19,6	12,3	20,0	18,5	14,4	14,9
13,0		12,4	16,6	9,9	18,2	16,1	12,2	12,8
14,0		10,2	14,2	7,7	15,8	14,1	10,4	11,0
15,0			12,2	6,0	13,8	12,4	8,8	9,5
16,0			10,6	4,5	12,1	10,9	7,5	8,2
18,0			8,0		9,4	8,3	5,3	6,0
20,0					7,4	6,3	3,6	4,3
22,0					5,9	4,8		
24,0					4,6	3,6		
26,0					3,6			



	T1	T2	T3	T4	%				
T1	0	0	100/0/0	100	100/0	100/0	100	100	
T2	0	50	0/100/0	50	100/0	100/100	100	100	
T3	0	0	0/0/50	0	0/100	50/100	75	100	
T4	0	0	0/0/50	0	0/100	50/100	75	100	



**Lifting capacities for telescopic boom**  
**Traglasten am Teleskopausleger**  
**Forces de levage à la flèche télescopique**  
**Capacidades de elevación con pluma telescópico**



13,0 – 49,0 m



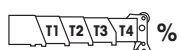
360°

**DIN/ISO**

			13,0 m	17,5 m	22,0 m	26,5 m	31,0 m	40,0 m	44,5 m	49,0 m
<b>20 t</b>	t/m	min.	119,0 / 3	64,0 / 3	80,0 / 3	64,0 / 3	45,5 / 3	33,0 / 4	25,0 / 5	19,0 / 5
		max.	47,5 / 9	21,5 / 14	13,5 / 18	6,6 / 22	8,1 / 28	3,7 / 36	2,4 / 34	2,4 / 36
<b>6 t</b>	t/m	min.	117,0 / 3	64,0 / 3	80,0 / 3	64,0 / 3	45,5 / 3	33,0 / 4	25,0 / 5	19,0 / 5
		max.	32,0 / 9	12,6 / 14	9,6 / 18	4,4 / 18	3,9 / 28	3,0 / 28	4,0 / 22	3,5 / 24

**85%**

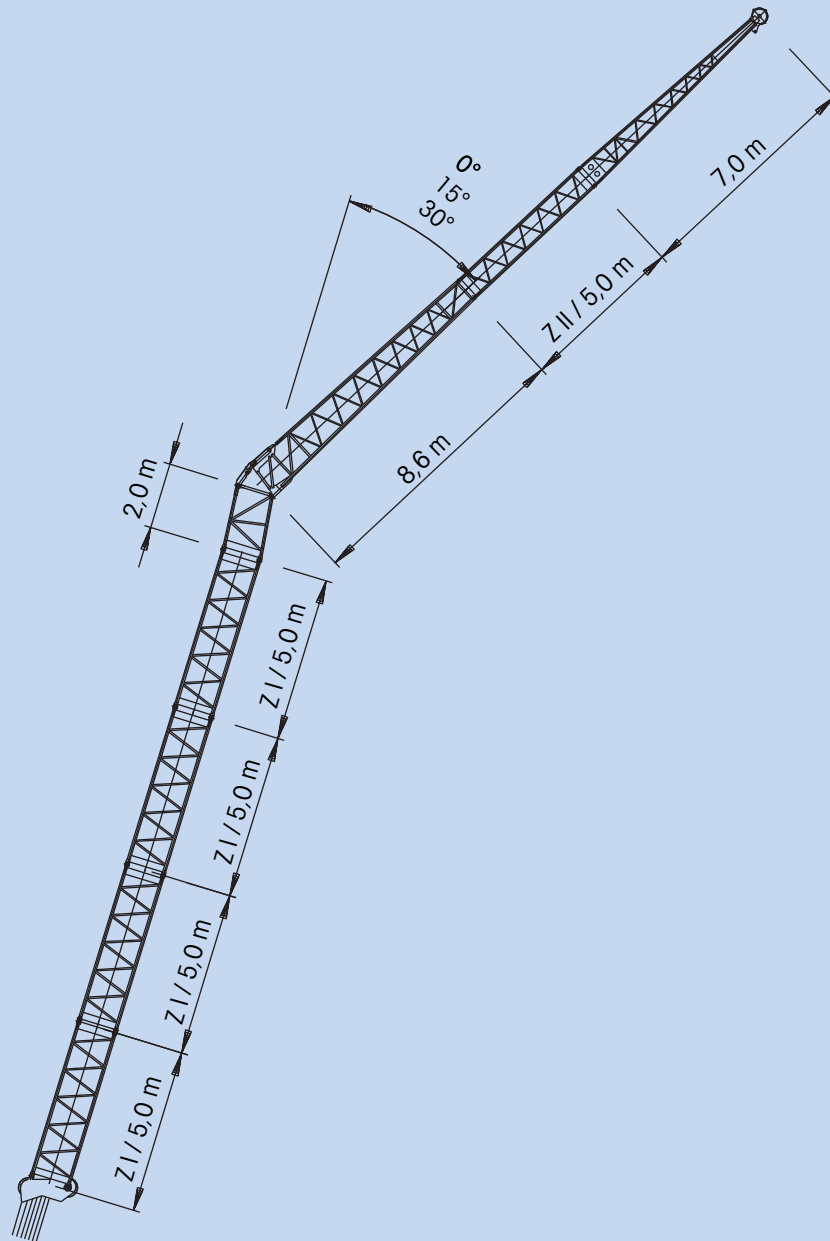
			13,0 m	17,5 m	22,0 m	26,5 m	31,0 m	40,0 m	44,5 m	49,0 m
<b>20 t</b>	t/m	min.	122,0 / 3	70,5 / 3	88,0 / 3	70,5 / 3	50,0 / 3	36,5 / 4	27,5 / 5	21,0 / 5
		max.	52,0 / 9	23,5 / 14	14,9 / 18	7,3 / 22	8,9 / 28	4,0 / 36	2,6 / 34	2,6 / 36
<b>6 t</b>	t/m	min.	122,0 / 3	70,5 / 3	88,0 / 3	70,5 / 3	50,0 / 3	36,5 / 4	27,5 / 5	21,0 / 5
		max.	35,5 / 9	13,8 / 14	10,6 / 18	4,8 / 18	4,3 / 28	3,3 / 28	3,0 / 24	3,8 / 24



	T1	T2	T3	T4	% %				
<b>T1</b>	0	0	100/0/0	100	100/0	100/0	100	100	100
<b>T2</b>	0	50	0/100/0	50	100/0	100/100	100	100	100
<b>T3</b>	0	0	0/0/50	0	0/100	50/100	75	100	100
<b>T4</b>	0	0	0/0/50	0	0/100	50/100	75	100	100



**Boom extension configurations**  
**Kombination der Auslegerverlängerung**  
**Combinaisons de l'extension treillis**  
**Configuración con extensiones de pluma**



Total Length Gesamtlänge Longueur totale Longitud total [m]	Intermediate section boom extension make-up Reihenfolge des Apitzenaufbaus Ordre des combinaisons de la flèche Combinaciones de tramos intermedios de extensión de pluma				
	ZI/5,0 m	2,0 m	8,6 m	ZII/5,0 m	7,0 m
11	—	1x	1x	—	—
18	—	1x	1x	—	1x
23	—	1x	1x	1x	1x
28	1x	1x	1x	1x	1x
33	2x	1x	1x	1x	1x
38	3x	1x	1x	1x	1x
43	4x	1x	1x	1x	1x

**Lifting capacities for folding swingaway / boom extension****Traglasten Doppelklappspitze / Auslegerverlängerung****Forces de levage à l'extension treillis repliable double / extension treillis****Capacidades de elevación para plumín articulado / extensión de pluma**

49,0 m

11/18/23/  
28/33/38/43 m

360°



45 t

**DIN/ISO**

m	49,0																							
	11			18			23			28			33			38			43					
	0°	15°	30°	0°	15°	30°	0°	15°	30°	0°	15°	30°	0°	15°	30°	0°	15°	30°	0°	15°	30°			
6,0	11,0																							
7,0	11,0							4,7																
8,0	11,0							4,7			4,0													
9,0	11,0							7,0			4,7				3,3									
10,0	11,0	11,0						7,0			4,7				3,3									
11,0	11,0	11,0						7,0			4,7				3,3			2,5						
12,0	11,0	11,0	11,0					7,0			4,7				3,3			2,5						
13,0	11,0	11,0	11,0					7,0	7,4		4,7				3,3			2,5						
14,0	11,0	10,9	11,0					7,0	7,4		4,7	4,7			3,3			2,5						
15,0	10,9	10,8	10,7					7,0	7,4		4,7	4,7			3,3			2,5				1,9		
16,0	10,8	10,7	10,4					7,0	7,4		4,7	4,6			3,3	3,5		2,5				1,9		
18,0	10,6	10,5	9,9					7,0	7,4	7,3	4,7	4,3			3,3	3,4		2,5	2,5			1,9		
20,0	10,5	10,0	9,4					7,0	7,4	7,0	4,6	4,1	3,9		3,8	3,4		3,3	3,2			1,9		
22,0	10,2	9,5	9,0					7,0	7,3	6,6	4,3	3,9	3,7		3,6	3,2	3,1		3,3	3,1		1,9	2,0	
24,0	9,8	9,1	8,6					7,0	6,9	6,2	4,1	3,7	3,6		3,4	3,1	3,0		3,2	2,9	2,8	1,9	2,0	
26,0	9,3	8,6	8,2					7,0	6,5	5,8	3,9	3,6	3,5		3,2	3,0	2,9		3,0	2,8	2,7	1,9	2,0	
28,0	8,7	8,2	7,9					6,9	6,1	5,6	3,7	3,5	3,5		3,1	2,9	2,8		2,9	2,7	2,6	1,9	2,0	2,1
30,0	8,2	7,8	7,5					6,5	5,7	5,4	3,5	3,4	3,4		2,9	2,8	2,8		2,8	2,6	2,6	1,9	2,0	2,1
32,0	7,8	7,5	7,3					6,1	5,5	5,2	3,4	3,3	3,3		2,8	2,7	2,7		2,7	2,5	2,5	1,9	2,0	2,1
34,0	7,3	7,1	7,0					5,8	5,3	5,0	3,3	3,2	3,3		2,7	2,6	2,7		2,6	2,5	2,4	1,9	2,0	2,1
36,0	6,9	6,7	6,6					5,4	5,0	4,8	3,2	3,2	3,3		2,7	2,6	2,6		2,5	2,4	2,4	1,9	2,0	2,1
38,0	6,4	6,3	6,3					5,2	4,8	4,6	3,1	3,1	3,3		2,6	2,5	2,6		2,4	2,3	2,4	1,9	2,0	2,1
40,0	5,7	5,9	5,9					5,0	4,6	4,5	3,1	3,1	3,3		2,5	2,5	2,6		2,4	2,3	2,3	1,9	2,0	2,0
42,0	5,0	5,2	5,4					4,7	4,5	4,3	3,1	3,1	3,3		2,5	2,5	2,6		2,3	2,3	2,3	1,9	2,0	2,0
44,0	4,4	4,6	4,7					4,5	4,3	4,2	3,0	3,1	3,3		2,5	2,5	2,6		2,3	2,2	2,3	1,9	1,9	2,0
46,0	3,8	4,0	4,1					4,3	4,2	4,1	3,0	3,1	3,3		2,4	2,5	2,6		2,2	2,2	2,3	1,8	1,9	1,9
48,0	3,3	3,4	3,5					3,9	4,0	3,9	3,0	3,1	3,2		2,4	2,5	2,6		2,2	2,2	2,3	1,8	1,8	1,9
50,0	2,8	3,0	3,0					3,4	3,7	3,8	3,0	3,1	3,1		2,4	2,5	2,6		2,2	2,2	2,2	1,8	1,8	1,8
52,0	2,4	2,5	2,5					3,0	3,3	3,4	3,0	3,1	3,1		2,4	2,5	2,6		2,1	2,2	2,1	1,7	1,7	1,7
54,0	2,0	2,1	2,0					2,6	2,8	3,0	2,6	3,0	3,0		2,4	2,5	2,5		2,1	2,1	2,0	1,5	1,6	1,6
56,0								2,2	2,4	2,5	2,3	2,6	2,8		2,4	2,4	2,4		2,0	2,0	2,0	1,4	1,5	1,5
58,0								1,9	2,0	2,1	1,9	2,2	2,4		2,0	2,3	2,3		1,9	1,9	1,9	1,3	1,3	1,4
60,0								1,6	1,7	1,7	1,6	1,9	2,0		1,7	2,0	2,2		1,7	1,8	1,8	1,2	1,2	1,3
62,0								1,3	1,3	1,2	1,3	1,5	1,6		1,4	1,7	1,8		1,4	1,7	1,7	1,1	1,2	1,2
64,0											1,0	1,2			1,1	1,4	1,5			1,4	1,6	1,0	1,1	1,1
66,0												0,9			0,9	1,1	1,2			1,1	1,3		1,0	1,0
68,0																					1,0		0,9	0,9



**Lifting capacities for folding swingaway / boom extension****Traglasten Doppelklappspitze / Auslegerverlängerung****Forces de levage à l'extension treillis repliable double / extension treillis****Capacidades de elevación para plumín articulado / extensión de pluma**

49,0 m

11/18/23/  
28/33/38/43 m

360°



45 t

**85%**

m	49,0																											
	11			18			23			28			33			38			43									
	0°	15°	30°	0°	15°	30°	0°	15°	30°	0°	15°	30°	0°	15°	30°	0°	15°	30°	0°	15°	30°							
6,0	12,1																											
7,0	12,1					5,2																						
8,0	12,1			7,7		5,2			4,4																			
9,0	12,1			7,7		5,2			4,4				3,6															
10,0	12,1	12,1		7,7		5,2			4,4				3,6															
11,0	12,1	12,1		7,7		5,2			4,4				3,6			2,7												
12,0	12,1	12,1	12,1	7,7		5,2			4,4				3,6			2,7												
13,0	12,1	12,0	12,1	7,7	8,1	5,2			4,4				3,6			2,7												
14,0	12,1	12,0	12,1	7,7	8,1	5,2	5,2		4,4				3,6			2,7												
15,0	12,0	11,9	11,8	7,7	8,1	5,2	5,2		4,4				3,6			2,7									2,1			
16,0	11,9	11,8	11,5	7,7	8,1	5,2	5,0		4,4	4,2			3,6	3,9		2,7									2,1			
18,0	11,7	11,6	10,9	7,7	8,1	8,0	5,2	4,7	4,4	3,9			3,6	3,8		2,7	2,7								2,1			
20,0	11,5	11,0	10,3	7,7	8,1	7,7	5,0	4,5	4,3	4,2	3,7		3,6	3,6		2,7	2,7								2,1			
22,0	11,2	10,5	9,9	7,7	8,0	7,2	4,7	4,3	4,1	3,9	3,5	3,4		3,6	3,4		2,6	2,7							2,1	2,2		
24,0	10,8	10,0	9,4	7,7	7,6	6,8	4,5	4,1	4,0	3,7	3,4	3,3		3,5	3,2	3,1	2,6	2,7	2,7						2,1	2,2		
26,0	10,2	9,5	9,0	7,7	7,2	6,4	4,2	3,9	3,9	3,5	3,3	3,2		3,3	3,1	3,0	2,5	2,7	2,7						2,1	2,2		
28,0	9,6	9,0	8,6	7,6	6,7	6,2	4,1	3,8	3,8	3,4	3,1	3,1		3,2	3,0	2,9	2,5	2,6	2,6						2,1	2,2	2,3	
30,0	9,0	8,6	8,3	7,2	6,3	5,9	3,9	3,7	3,7	3,2	3,1	3,0		3,0	2,9	2,8	2,4	2,5	2,6							2,1	2,2	2,3
32,0	8,5	8,2	8,0	6,8	6,0	5,7	3,8	3,6	3,7	3,1	3,0	3,0		2,9	2,8	2,8	2,4	2,4	2,5							2,1	2,2	2,3
34,0	8,1	7,8	7,7	6,3	5,8	5,5	3,6	3,5	3,6	3,0	2,9	2,9		2,8	2,7	2,7	2,3	2,4	2,4							2,1	2,2	2,3
36,0	7,6	7,4	7,3	6,0	5,5	5,3	3,5	3,5	3,6	2,9	2,8	2,9		2,7	2,6	2,6	2,3	2,3	2,4							2,1	2,2	2,3
38,0	7,0	6,9	6,9	5,7	5,3	5,1	3,5	3,4	3,6	2,8	2,8	2,9		2,7	2,6	2,6	2,2	2,3	2,3							2,1	2,2	2,3
40,0	6,2	6,5	6,4	5,4	5,1	4,9	3,4	3,4	3,6	2,8	2,8	2,9		2,6	2,5	2,6	2,2	2,2	2,3							2,1	2,2	2,2
42,0	5,5	5,7	5,9	5,2	4,9	4,7	3,4	3,4	3,6	2,7	2,7	2,9		2,5	2,5	2,5	2,1	2,2	2,2							2,0	2,0	2,1
44,0	4,8	5,0	5,2	5,0	4,7	4,6	3,3	3,4	3,6	2,7	2,7	2,9		2,5	2,4	2,5	2,1	2,1	2,2							1,9	1,9	1,9
46,0	4,2	4,4	4,5	4,7	4,6	4,5	3,3	3,4	3,6	2,7	2,7	2,9		2,4	2,4	2,5	2,0	2,1	2,1							1,7	1,8	1,8
48,0	3,6	3,8	3,9	4,3	4,4	4,3	3,3	3,4	3,5	2,7	2,7	2,9		2,4	2,4	2,5	2,0	2,0	2,1							1,6	1,6	1,7
50,0	3,1	3,3	3,3	3,7	4,1	4,2	3,3	3,4	3,5	2,7	2,7	2,9		2,4	2,4	2,5	2,0	2,0	2,0							1,5	1,5	1,6
52,0	2,7	2,7	2,8	3,3	3,6	3,8	3,3	3,4	3,4	2,7	2,7	2,8		2,4	2,4	2,4	1,8	1,9	1,9							1,3	1,4	1,4
54,0	2,2	2,3	2,2	2,8	3,1	3,3	2,9	3,3	3,3	2,7	2,7	2,7		2,3	2,3	2,2	1,7	1,8	1,8							1,2	1,3	1,3
56,0				2,4	2,7	2,8	2,5	2,9	3,1	2,6	2,6	2,6		2,2	2,2	2,1	1,6	1,6	1,6							1,1	1,1	1,2
58,0				2,1	2,2	2,3	2,1	2,5	2,7	2,2	2,5	2,5		2,1	2,1	2,1	1,4	1,5	1,5							1,0	1,0	1,1
60,0				1,7	1,8	1,8	1,8	2,1	2,2	1,9	2,2	2,4		1,9	2,0	2,0	1,3	1,4	1,4									
62,0				1,4	1,5	1,4	1,5	1,7	1,8	1,5	1,8	2,0		1,5	1,9	1,9	1,2	1,3	1,3									
64,0							1,1	1,3		1,2	1,5	1,6		1,2	1,5	1,8	1,1	1,2	1,2									
66,0							0,9	1,0		0,9	1,2	1,3		0,9	1,2	1,4	0,9	1,1	1,1									
68,0												0,9				0,9	1,1		0,9	1,0								

**Lifting capacities for folding swingaway / boom extension****Traglasten Doppelklappspitze / Auslegerverlängerung****Forces de levage à l'extension treillis repliable double / extension treillis****Capacidades de elevación para plumín articulado / extensión de pluma**

49,0 m

11/18/23/  
28/33/38/43 m

360°



30+

**DIN/ISO**

m		49,0																				
m		11			18			23			28			33			38			43		
		0°	15°	30°	0°	15°	30°	0°	15°	30°	0°	15°	30°	0°	15°	30°	0°	15°	30°	0°	15°	30°
<b>6,0</b>	11,0																					
<b>7,0</b>	11,0							4,7														
<b>8,0</b>	11,0				7,0			4,7			4,0											
<b>9,0</b>	11,0				7,0			4,7			4,0			3,3								
<b>10,0</b>	11,0	11,0			7,0			4,7			4,0			3,3								
<b>11,0</b>	11,0	11,0			7,0			4,7			4,0			3,3			2,5					
<b>12,0</b>	11,0	11,0	11,0		7,0			4,7			4,0			3,3			2,5					
<b>13,0</b>	11,0	11,0	11,0		7,0	7,4		4,7			4,0			3,3			2,5					
<b>14,0</b>	11,0	10,9	11,0		7,0	7,4		4,7	4,7		4,0			3,3			2,5					
<b>15,0</b>	10,9	10,8	10,7		7,0	7,4		4,7	4,7		4,0			3,3			2,5					1,9
<b>16,0</b>	10,8	10,7	10,4		7,0	7,4		4,7	4,6		4,0	3,8		3,3	3,5		2,5					1,9
<b>18,0</b>	10,6	10,5	9,9		7,0	7,4	7,3	4,7	4,3		4,0	3,6		3,3	3,4		2,5	2,5				1,9
<b>20,0</b>	10,5	10,0	9,4		7,0	7,4	7,0	4,6	4,1	3,9	3,8	3,4		3,3	3,2		2,5	2,5				1,9
<b>22,0</b>	10,2	9,5	9,0		7,0	7,3	6,6	4,3	3,9	3,7	3,6	3,2	3,1	3,3	3,1		2,4	2,5				1,9 2,0
<b>24,0</b>	9,8	9,1	8,6		7,0	6,9	6,2	4,1	3,7	3,6	3,4	3,1	3,0	3,2	2,9	2,8	2,4	2,5	2,5			1,9 2,0
<b>26,0</b>	9,3	8,6	8,2		7,0	6,5	5,8	3,9	3,6	3,5	3,2	3,0	2,9	3,0	2,8	2,7	2,3	2,5	2,5			1,9 2,0
<b>28,0</b>	8,6	8,2	7,9		6,9	6,1	5,6	3,7	3,5	3,5	3,1	2,9	2,8	2,9	2,7	2,6	2,3	2,4	2,4			1,9 2,0 2,1
<b>30,0</b>	7,4	7,8	7,5		6,5	5,7	5,4	3,5	3,4	3,4	2,9	2,8	2,8	2,8	2,6	2,6	2,2	2,3	2,4			1,9 2,0 2,1
<b>32,0</b>	6,3	6,7	7,0		6,1	5,5	5,2	3,4	3,3	3,3	2,8	2,7	2,7	2,7	2,5	2,5	2,2	2,2	2,3			1,9 2,0 2,1
<b>34,0</b>	5,4	5,8	6,0		5,8	5,3	5,0	3,3	3,2	3,3	2,7	2,6	2,7	2,6	2,5	2,4	2,1	2,2	2,2			1,9 2,0 2,1
<b>36,0</b>	4,6	4,9	5,2		5,2	5,0	4,8	3,2	3,2	3,3	2,7	2,6	2,6	2,5	2,4	2,4	2,1	2,1	2,2			1,9 2,0 2,1
<b>38,0</b>	3,9	4,2	4,4		4,5	4,8	4,6	3,1	3,1	3,3	2,6	2,5	2,6	2,4	2,3	2,4	2,0	2,1	2,1			1,9 2,0 2,1
<b>40,0</b>	3,3	3,5	3,7		3,9	4,4	4,5	3,1	3,1	3,3	2,5	2,5	2,6	2,4	2,3	2,3	2,0	2,0	2,1			1,9 2,0 2,0
<b>42,0</b>	2,7	2,9	3,1		3,3	3,8	4,2	3,1	3,1	3,3	2,5	2,5	2,6	2,3	2,3	2,3	1,9	2,0	2,0			1,8 1,8 1,9
<b>44,0</b>	2,2	2,4	2,5		2,8	3,2	3,6	2,9	3,1	3,3	2,5	2,5	2,6	2,3	2,2	2,3	1,9	1,9	2,0			1,7 1,7 1,8
<b>46,0</b>	1,8	1,9	2,0		2,3	2,7	3,0	2,4	3,0	3,3	2,4	2,5	2,6	2,2	2,2	2,3	1,8	1,9	1,9			1,6 1,6 1,6
<b>48,0</b>	1,3	1,5	1,5		1,9	2,3	2,5	2,0	2,5	2,9	2,1	2,5	2,6	2,1	2,2	2,3	1,8	1,8	1,9			1,5 1,5 1,5
<b>50,0</b>	1,0	1,1	1,1		1,5	1,8	2,1	1,6	2,1	2,4	1,7	2,2	2,6	1,7	2,2	2,2	1,7	1,8	1,8			1,4 1,4 1,4
<b>52,0</b>					1,2	1,5	1,6	1,3	1,7	2,0	1,3	1,8	2,1	1,3	1,8	2,1	1,3	1,7	1,7			1,2 1,3 1,3
<b>54,0</b>					1,1	1,2		0,9	1,3	1,6	1,0	1,4	1,7	1,0	1,5	1,8	1,0	1,5	1,6			0,9 1,1 1,2
<b>56,0</b>						0,8			1,0	1,2		1,1	1,4		1,1	1,4		1,1	1,5			1,0 1,1 1,1
<b>58,0</b>													1,0			1,1						1,0 1,0 1,0

**Lifting capacities for folding swingaway / boom extension****Traglasten Doppelklappspitze / Auslegerverlängerung****Forces de levage à l'extension treillis repliable double / extension treillis****Capacidades de elevación para plumín articulado / extensión de pluma**

49,0 m

11/18/23/  
28/33/38/43 m

360°



30 t

**85%**

m		49,0																					
m	11			18			23			28			33			38			43				
	0°	15°	30°	0°	15°	30°	0°	15°	30°	0°	15°	30°	0°	15°	30°	0°	15°	30°	0°	15°	30°		
6,0	12,1																						
7,0	12,1						5,2																
8,0	12,1			7,7			5,2			4,4													
9,0	12,1			7,7			5,2			4,4			3,6										
10,0	12,1	12,1		7,7			5,2			4,4			3,6										
11,0	12,1	12,1		7,7			5,2			4,4			3,6			2,7							
12,0	12,1	12,1	12,1	7,7			5,2			4,4			3,6			2,7							
13,0	12,1	12,0	12,1	7,7	8,1		5,2			4,4			3,6			2,7							
14,0	12,1	12,0	12,1	7,7	8,1		5,2	5,2		4,4			3,6			2,7							
15,0	12,0	11,9	11,8	7,7	8,1		5,2	5,2		4,4			3,6			2,7					2,1		
16,0	11,9	11,8	11,5	7,7	8,1		5,2	5,0		4,4	4,2		3,6	3,9		2,7					2,1		
18,0	11,7	11,6	10,9	7,7	8,1	8,0	5,2	4,7		4,4	3,9		3,6	3,8		2,7	2,7				2,1		
20,0	11,5	11,0	10,3	7,7	8,1	7,7	5,0	4,5	4,3	4,2	3,7		3,6	3,6		2,7	2,7				2,1		
22,0	11,2	10,5	9,9	7,7	8,0	7,2	4,7	4,3	4,1	3,9	3,5	3,4	3,6	3,4		2,6	2,7				2,1	2,2	
24,0	10,8	10,0	9,4	7,7	7,6	6,8	4,5	4,1	4,0	3,7	3,4	3,3	3,5	3,2	3,1	2,6	2,7	2,7			2,1	2,2	
26,0	10,2	9,5	9,0	7,7	7,2	6,4	4,2	3,9	3,9	3,5	3,3	3,2	3,3	3,1	3,0	2,5	2,7	2,7			2,1	2,2	
28,0	9,4	9,0	8,6	7,6	6,7	6,2	4,1	3,8	3,8	3,4	3,1	3,1	3,2	3,0	2,9	2,5	2,6	2,6			2,1	2,2	2,3
30,0	8,1	8,6	8,3	7,2	6,3	5,9	3,9	3,7	3,7	3,2	3,1	3,0	3,0	2,9	2,8	2,4	2,5	2,6			2,1	2,2	2,3
32,0	6,9	7,4	7,7	6,8	6,0	5,7	3,8	3,6	3,7	3,1	3,0	3,0	2,9	2,8	2,8	2,4	2,4	2,5			2,1	2,2	2,3
34,0	5,9	6,3	6,6	6,3	5,8	5,5	3,6	3,5	3,6	3,0	2,9	2,9	2,8	2,7	2,7	2,3	2,4	2,4			2,1	2,2	2,3
36,0	5,1	5,4	5,7	5,7	5,5	5,3	3,5	3,5	3,6	2,9	2,8	2,9	2,7	2,6	2,6	2,3	2,3	2,4			2,1	2,2	2,3
38,0	4,3	4,6	4,8	5,0	5,3	5,1	3,5	3,4	3,6	2,8	2,8	2,9	2,7	2,6	2,6	2,2	2,3	2,3			2,1	2,2	2,3
40,0	3,6	3,9	4,1	4,3	4,8	4,9	3,4	3,4	3,6	2,8	2,8	2,9	2,6	2,5	2,6	2,2	2,2	2,3			2,1	2,2	2,2
42,0	3,0	3,2	3,4	3,6	4,2	4,6	3,4	3,4	3,6	2,7	2,7	2,9	2,5	2,5	2,5	2,1	2,2	2,2			2,0	2,0	2,1
44,0	2,4	2,7	2,8	3,1	3,6	3,9	3,2	3,4	3,6	2,7	2,7	2,9	2,5	2,4	2,5	2,1	2,1	2,2			1,9	1,9	1,9
46,0	1,9	2,1	2,2	2,6	3,0	3,3	2,7	3,3	3,6	2,7	2,7	2,9	2,4	2,4	2,5	2,0	2,1	2,1			1,7	1,8	1,8
48,0	1,5	1,6	1,7	2,1	2,5	2,8	2,2	2,7	3,2	2,3	2,7	2,9	2,3	2,4	2,5	2,0	2,0	2,1			1,6	1,6	1,7
50,0	1,1	1,2	1,2	1,7	2,0	2,3	1,8	2,3	2,7	1,9	2,4	2,8	1,9	2,4	2,5	1,9	2,0	2,0			1,5	1,5	1,6
52,0				1,3	1,6	1,8	1,4	1,8	2,2	1,5	2,0	2,4	1,5	2,0	2,4	1,5	1,9	1,9			1,3	1,4	1,4
54,0				0,9	1,2	1,4	1,0	1,4	1,7	1,1	1,6	1,9	1,1	1,6	2,0		1,6	1,8			1,0	1,3	1,3
56,0					0,8	0,9		1,0	1,3		1,2	1,5		1,2	1,6		1,3	1,6				1,1	1,2
58,0									0,9			1,1			0,9	1,2		0,9	1,3				1,1
60,0																		0,9					

**Lifting capacities for folding swingaway****Traglasten Doppelklappspitze****Forces de levage à l'extension treillis repliable double****Capacidades de elevación para plumín articulado**

49,0 m



11/18 m



360°



11 t

**DIN/ISO**

m		49,0					
m		11			18		
		0°	15°	30°	0°	15°	30°
6,0	11,0						
7,0	11,0						
8,0	11,0				7,0		
9,0	11,0				7,0		
10,0	11,0	11,0			7,0		
11,0	11,0	11,0			7,0		
12,0	11,0	11,0	11,0		7,0		
13,0	11,0	11,0	11,0		7,0	7,4	
14,0	11,0	10,9	11,0		7,0	7,4	
15,0	10,9	10,8	10,7		7,0	7,4	
16,0	10,8	10,7	10,4		7,0	7,4	
18,0	10,6	10,5	9,9		7,0	7,4	7,3
20,0	9,0	9,8	9,4		7,0	7,4	7,0
22,0	7,4	8,1	8,7		7,0	7,3	6,6
24,0	6,0	6,6	7,2		6,5	6,9	6,2
26,0	4,8	5,3	5,8		5,4	6,4	5,8
28,0	3,7	4,2	4,6		4,4	5,4	5,6
30,0	2,9	3,3	3,7		3,5	4,4	5,1
32,0		2,5	2,8		2,8	3,5	4,2
34,0						2,8	3,4
36,0							2,7

**85%**

m		49,0					
m		11			18		
		0°	15°	30°	0°	15°	30°
6,0	12,1						
7,0	12,1						
8,0	12,1				7,7		
9,0	12,1				7,7		
10,0	12,1	12,1			7,7		
11,0	12,1	12,1			7,7		
12,0	12,1	12,1	12,1		7,7		
13,0	12,1	12,0	12,1		7,7	8,1	
14,0	12,1	12,0	12,1		7,7	8,1	
15,0	12,0	11,9	11,8		7,7	8,1	
16,0	11,9	11,8	11,5		7,7	8,1	
18,0	11,7	11,6	10,9		7,7	8,1	8,0
20,0	9,9	10,8	10,3		7,7	8,1	7,7
22,0	8,1	8,9	9,6		7,7	8,0	7,2
24,0	6,6	7,3	7,9		7,2	7,6	6,8
26,0	5,2	5,8	6,4		5,9	7,1	6,4
28,0	4,1	4,6	5,1		4,8	5,9	6,2
30,0	3,1	3,6	4,0		3,9	4,8	5,6
32,0		2,8	3,1		3,0	3,9	4,6
34,0						3,1	3,8
36,0							3,0

Folding swingaway capacities available with 20 t and 6 t counterweight. Boom extension capacities available with 20 t counterweight.

Betrieb Doppelklappspitze auch mit 20 t und 6 t Gegengewicht möglich, sowie Betrieb Auslegerverlängerung mit 20 t Gegengewicht.

Opération de la grue avec extension treillis repliable double est possible avec 20 t et 6 t de contrepoids. Opération de la grue avec extension double est aussi possible avec 20 t de contrepoids.

Capacidades de elevación con plumín articulado con contrapesos de 20 y 6 Tm. Capacidades de elevación con extensión de pluma con contrapeso de 20 Tm.

**Symbols Glossary****Symbolerklärung****Glossaire des symboles****Glosario de símbolos****Notes****Hinweise****Notes****Notas**

Axle load  
Achslast  
Charge à l'essieu  
Carga por eje  
Axle load



Hookblock  
Hakenflasche  
Moufle  
Gancho



Boom  
Ausleger  
Flèche  
Pluma



Lattice extension  
Auslegerverlängerung  
Extension treillis  
Extensión de celosía



Boom elevation  
Wippwerk  
Relevage  
Elevación de pluma



Outriggers  
Abstützung  
Calage  
Estabilizadores



Boom telescoping  
Teleskopieren  
Télescopage de flèche  
Telescopaje de pluma



Radius  
Ausladung  
Portée  
Radio



Counterweight  
Gegengewicht  
Contrepoids  
Contrapeso



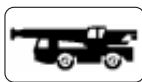
Slewing/Working range  
Drehwerk/Arbeitsbereich  
Orientation/Rayon  
d'opération  
Giro/Gamma de trabajo



Crane functions  
Kranbewegungen  
Mouvements de la grue  
Funciones de la grúa



Travel speed  
Fahrgeschwindigkeit  
Vitesse de déplacement  
Velocidad de  
desplazamiento



Crane travel  
Fahrstellung  
Déplacement de la grue  
Grúa en traslado



Speed  
Geschwindigkeit  
Vitesse  
Velocidad



Gear  
Gang  
Rapport  
Cambio



Off road  
Gelände  
Tout-terrain  
Fuera carretera



Gradeability  
Steigfähigkeit  
Aptitude en pente  
Superación de pendientes



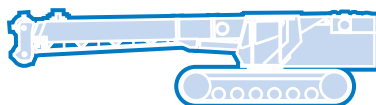
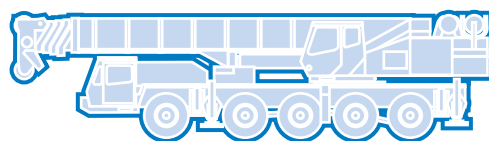
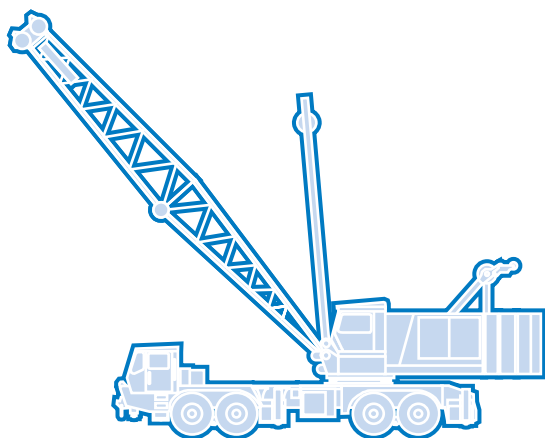
Tyres  
Bereifung  
Pneumatiques  
Neumáticos



Main hoist  
Haupthubwerk  
Treuil principal  
Cabrestante principal



Auxiliary hoist  
Hilfshubwerk  
Treuil auxiliaire  
Cabrestante auxiliar



**Grove Worldwide – World Headquarters**

**Grove North America**  
1565 Buchanan Trail East  
P.O. Box 21  
Shady Grove, Pennsylvania 17256, U.S.A.  
Tel: [Int + 1] (717) 597-8121  
Fax: [Int + 1] (717) 597-4062  
Western Hemisphere, Asia/Pacific

**Grove Europe Limited\***  
Sunderland SR4 6TT, England  
Tel: [Int +44] 191 565-6281  
Fax: [Int + 44] 191 564-0442  
Europe, Africa, Middle East

**Grove Europe Limited\***  
P.O. Box No. 268  
4A Kimber Road  
Abingdon, Oxfordshire, OX141SG  
Tel: [Int + 44] 1235 55-3184  
Fax: [Int + 44] 1235 55-3218

**Deutsche Grove GmbH**  
**Sales and Service**  
Helmholtzstrasse 12, Postfach 5026  
D-40750 Langenfeld, Germany  
Tel: [Int + 49] (2173) 8909-0  
Fax: [Int + 49] (2173) 8909-30

**Wilhelmshaven Works**  
Industriegelände West, Postfach 1853  
D-26358 Wilhelmshaven, Germany  
Tel: [Int +49] (4421) 294-0  
Fax: [Int +49] ( 4421) 294-301

**Grove France S.A.**  
16, chaussée Jules-César, 95520 OSNY  
B.P. 203, 95523 CERGY PONTOISE CEDEX  
France  
Tel: [Int + 33] (1) 30313150  
Int: [Int + 33] (1) 30386085

\*Grove Europe Limited, Registered in England,  
Number 1845128, Registered office, Crown Works,  
Pallion, Sunderland, Tyne & Wear, England SR4 6TT

**Grove Asia/Pacific - Regional Office**

171 Chin Swee Road  
#06-01 San Centre  
Singapore 0316  
Tel: [Int +65] 536-6112  
Fax: [Int + 65] 536-6119  
Asia/Pacific, Near East

**Grove China - Representative Office**

Beijing Hotel Room 6074  
No. 33 East Chang An Avenue  
Beijing, 100004, China  
Tel: [Int + 86] (10) 513-7766  
Fax: [Int + 86] (10) 513-7307

**Grove Product Support**  
Western Hemisphere, Asia/Pacific  
1086 Wayne Avenue  
Chambersburg, Pennsylvania USA  
Tel: [Int +1] (717) 263-5100  
Fax: [Int + 1] (717) 267-0404

Europe, Africa, Middle East  
Sunderland SR4 6TT, England  
Tel: [Int +44] 191 565-6281  
Parts Fax: [Int +44] 191 510-9242  
Service Fax: [Int + 44] 191 510-9560

Constant improvement and engineering progress make it necessary that we reserve the right to make specification, equipment, and price changes without notice. Illustrations shown may include optional equipment and accessories and may not include all standard equipment.

Wir verbessern unsere Produkte ständig und integrieren den technischen Fortschritt. Aus diesem Grund behalten wir uns das Recht vor, die technischen Daten, die Ausstattungsdetails und die Preise unserer Maschinen ohne Vorankündigung zu ändern.

Du fait de sa politique d'amélioration constante de ses produits liée au progrès technique, la Société se réserve le droit de procéder sans préavis à des changements de spécifications, d'équipement ou de prix. Les illustrations peuvent comporter des équipements ou accessoires optionnels ou ne pas comporter des équipements standards.

El perfeccionamiento constante y el avance tecnológico hacen necesario que la empresa se reserve el derecho de efectuar cambios en las especificaciones, equipo y precios sin previo aviso. En las ilustraciones se puede incluir equipo y accesorios opcionales y es posible que no se muestre el equipo normal.

**Distributed By:**

