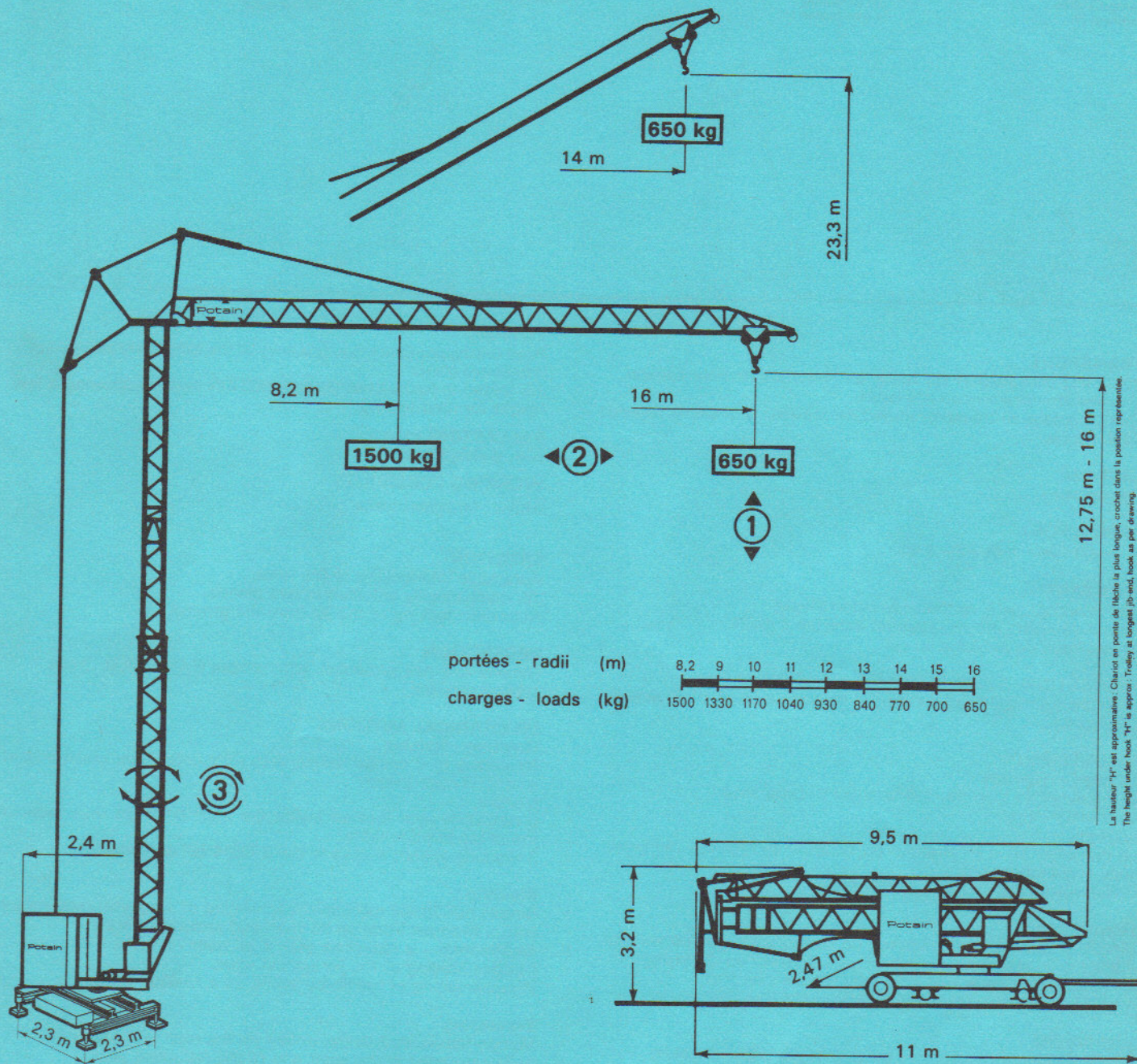


Potain

grue à montage rapide GMR
fast erection crane GMR

116 A



La hauteur "H" est approximative. Chariot en pointe de flèche la plus longue, croches dans la position représentées.
The height under hook "H" is approx. Trolley at longest jib end, hook as per drawing.

pois de la grue sans lest : 5,8 t. environ.
weight of crane without ballast : 5,8 t. approx.

	treuil hoist winch TD 8		vitesse speeds	moteur motor
①			31 m/mn 750 kg	5 ch hp
			15,5 m/mn 1.500 kg	

②	30 m/mn	1,5 ch hp
③	1 tr/mn r.p.m.	1 ch hp

puissance électrique nécessaire : 16 KVA - 220/380V - 50 périodes
necessary electric power : 16 KVA - 220/380V - 50 cycles

GMR 116 A

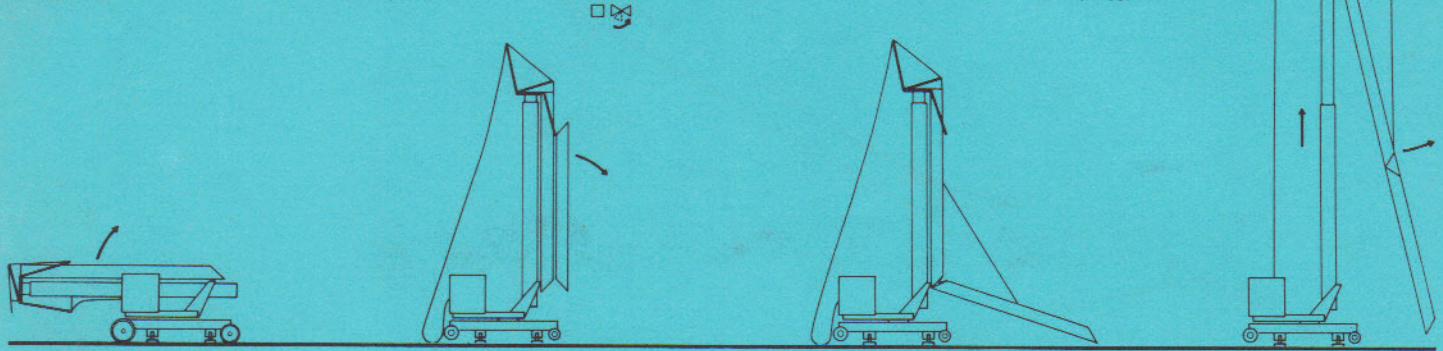
grue à montage rapide
fast erection crane

Transport
flèche complète
Transport with
complete jib

Dépliage de la flèche
dans les 2 plans (Breveté)
Jib unfolding
in two planes.

Grue pré-câblée
permanently
reeved crane.

Verrouillage automatique
de la mât
Automatic locking
of the mast



TRANSPORT

Possibilité de transport sur route, en remorque derrière camion.
Grue lestée entièrement ou non lestée.
Faible hauteur en transport du fait du système breveté de repliage de la flèche.

LESTAGE

Par caissons.

MISE A POSTE

A poste fixe : sur vérins à vis.

MONTAGE

Mât télescopique à verrouillage automatique.
Flèche dépliable mécaniquement dans les 2 plans.
Verrouillage de la flèche au sol.

PROTECTION

Protection générale anti-rouille par procédé inédit à triple action "Flowgold".

MOUVEMENTS

Levage - relevage :

Le treuil est du type treuil différentiel et comprend :
un moteur cage,
un frein,
un réducteur situé à l'intérieur du tambour de relevage réduisant ainsi l'encombrement,
2 vitesses de travail grâce au SM-DM

Orientation :

Simple et robuste elle comprend un moteur cage équipé en bout d'arbre d'un volant d'inertie procurant douceur au démarrage - un réducteur entièrement sous bain d'huile - un frein - Mise en girouette par bouton moleté.

Distribution :

Transmission du mouvement au chariot par câble et poulie de friction montée à l'extrémité d'un moto-réducteur.

SÉCURITÉS

8 sécurités réglementaires conformes aux normes françaises NF E 52081 et E 52082 et aux normes internationales.

TOWING

Road towing possibility behind a lorry of the completely ballasted or unballasted crane.
Jib folded in two planes (special POTAIN system) allowing a low height for road towing.

BALLASTING

with ballast boxes.

WORKING POSSIBILITY

Static : on screw-jacks.

ERECTION

Automatic interlocking of the mast.
Jib mechanically unfolded in two planes.
Automatic locking of the jib from the ground.

PROTECTION

General anti-rust protection with unique FLOWGOLD "triple action" process.

MECHANICAL MOTIONS

Hoisting - Raising :

By means of a coaxial winch with differential gear consisting of :
a squirrel cage motor,
a brake,
a reduction gear located inside the erection drum thus reducing the space requirements,
2 working speeds thanks to the 2 fall/4 fall equipment.

Slewing :

Simple but sturdy mechanism consisting of a squirrel cage motor with a flywheel fitted on its shaft end ensuring smooth acceleration. - a reduction gear in oil bath - a brake - Positive holding of the jib against wind.
Weathervaning of the jib by acting on a knurled knob.

Traversing :

Motion transmitted to the trolley via the rope and a friction pulley mounted at the shaft end of the reduction gear.

SAFETY DEVICES

8 usually required safety devices.



Potain

B.P. 173 - F 69130 ECULLY - Route de Charbonnières
Tél. (78) 33.81.81 + - Télex 330179

AGENCES :

Paris - Lyon - Marseille - Rennes - Strasbourg - Toulouse - Nancy

EXPORT : 89, Avenue du Président Roosevelt

F 94150 CHEVILLY-LARUE - Tél. (1) 687.22.23 - Télex 270001

