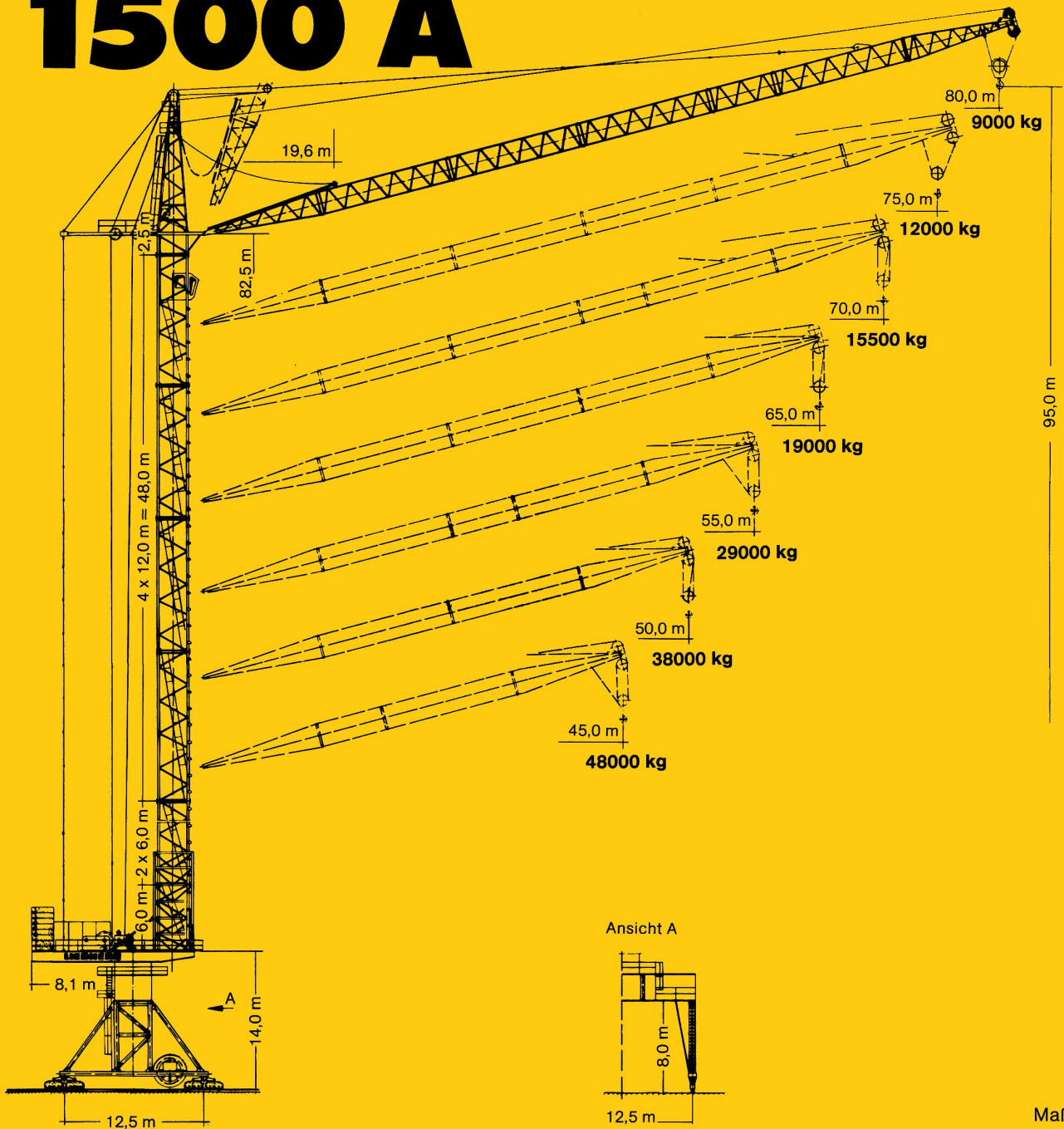


**Tower Crane
Grue à tour**

Turmdrehkran 1500 A



Maßstab: 1 : 550



LIEBHERR

Ausladung und Tragfähigkeit

Radius and capacity

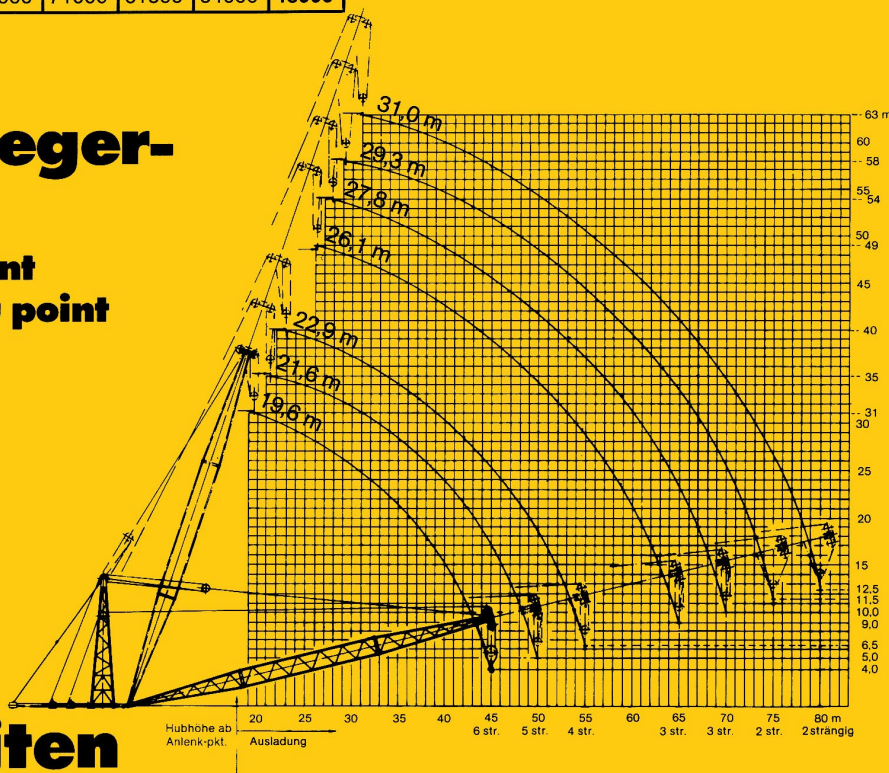
Portée et charge

Auslegerlänge Length of jib Longueur de flèche m	Max. Tragfähigkeit Max. capacity Charge max. m kg	Ausladung und Tragfähigkeit m/kg Radius and capacity Portée et charge												
		25,0	30,0	35,0	40,0	45,0	50,0	55,0	60,0	65,0	70,0	75,0	80,0	
80,0	31,0	25000			22000	19000	15500	15000	13000	12000	11000	10500	10000	9000
75,0	29,3	30000			25500	22000	19500	17500	16000	14500	13000	12500	12000	
70,0	27,8	40000		37000	31500	27000	24500	21500	20000	18000	16500	15500		
65,0	26,1	50000		43000	36500	32000	28500	25000	23500	20500	19000			
55,0	22,9	70000	63500	53000	45500	40000	35000	32000	29000					
50,0	21,6	90000	77000	63500	54500	47000	42000	38000						
45,0	19,6	110000	86000	71000	61500	54000	48000							

Hubhöhe ab Ausleger-Anlenkpunkt

Hoist height from jib pivot point

Hauteur de levage à partir du point de fixation de la flèche



Geschwindigkeiten

Speeds/Vitesses

	U/min 0,63 sl./min tr./mn	4 x 17,5 kW
	ca. 4,5 min	110 kW
	25,0 m/min	4 x 13,0 kW

Hubwerk Hoist gear Mécanisme de levage	Gang Gear Rapport	kg	m/min
110 kW Elmag/WSB	1	36000	1,4 / 14,0
	2	20000	2,3 / 23,0
	3	11000	3,8 / 38,0
160 kW Elmag/WSB	1	36000	1,8 / 18,0
	2	23000	3,1 / 31,0
	3	13000	5,0 / 50,0
220 kW Elmag/WSB	1	36000	2,9 / 29,0
	2	20000	4,6 / 46,0
	3	9000	9,7 / 97,0

Datenblatt Nr. 310 P - 3126 - H 1 B 3 DIN 15018 - 7.85

Data sheet

Feuille de caractéristiques

Konstruktionsänderungen vorbehalten! Subject to alterations! Sous réserves de modifications!

Technische Kenngröße nach BGL

2104-1400

Technical nominal size according to the construction machinery list (BGL)

Grandeur caractéristique suivant le barème d'emploi des appareils (BGL)



Printed in Fed. Rep. of Germany

Nehmen Sie Kontakt auf mit
Contact

Mettez-vous en rapport avec
**LIEBHERR-WERK BIBERACH GMBH, Postfach 1663, D-7950 Biberach an der Riss 1,
Telefon (07351) 41-0, Telex 71802**