

# LTM 1200

**Mobilkran – Technische Daten**

**Mobile Crane – Technical Data**

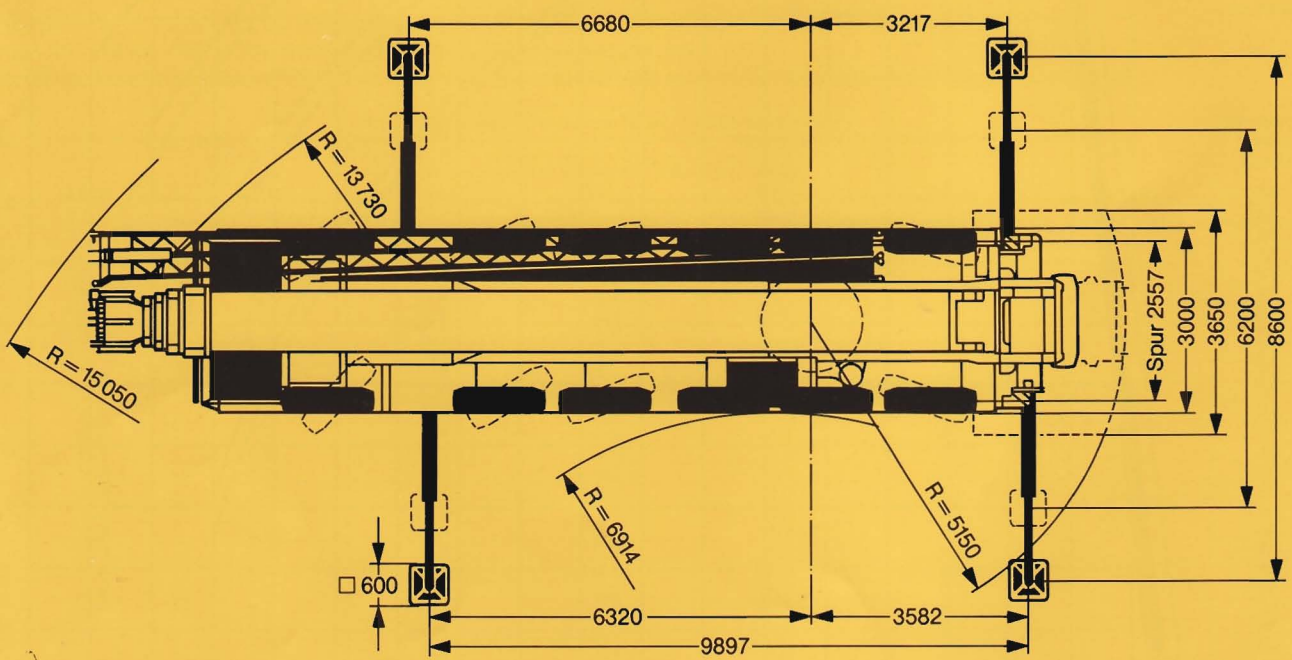
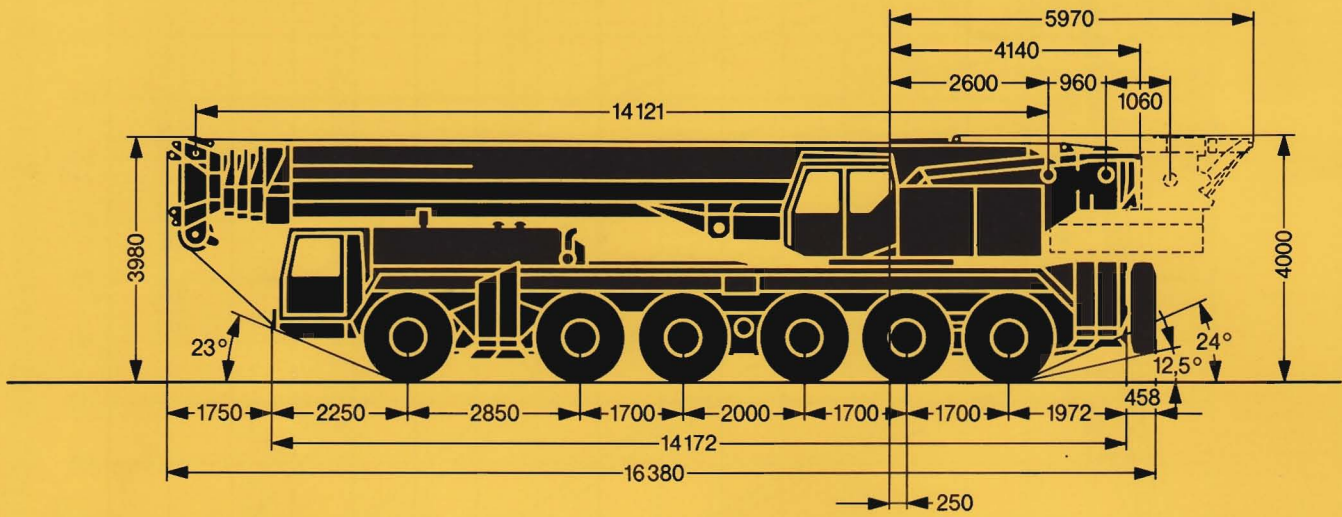
**Grue automotrice –**

**Caractéristiques techniques**



# LIEBHERR

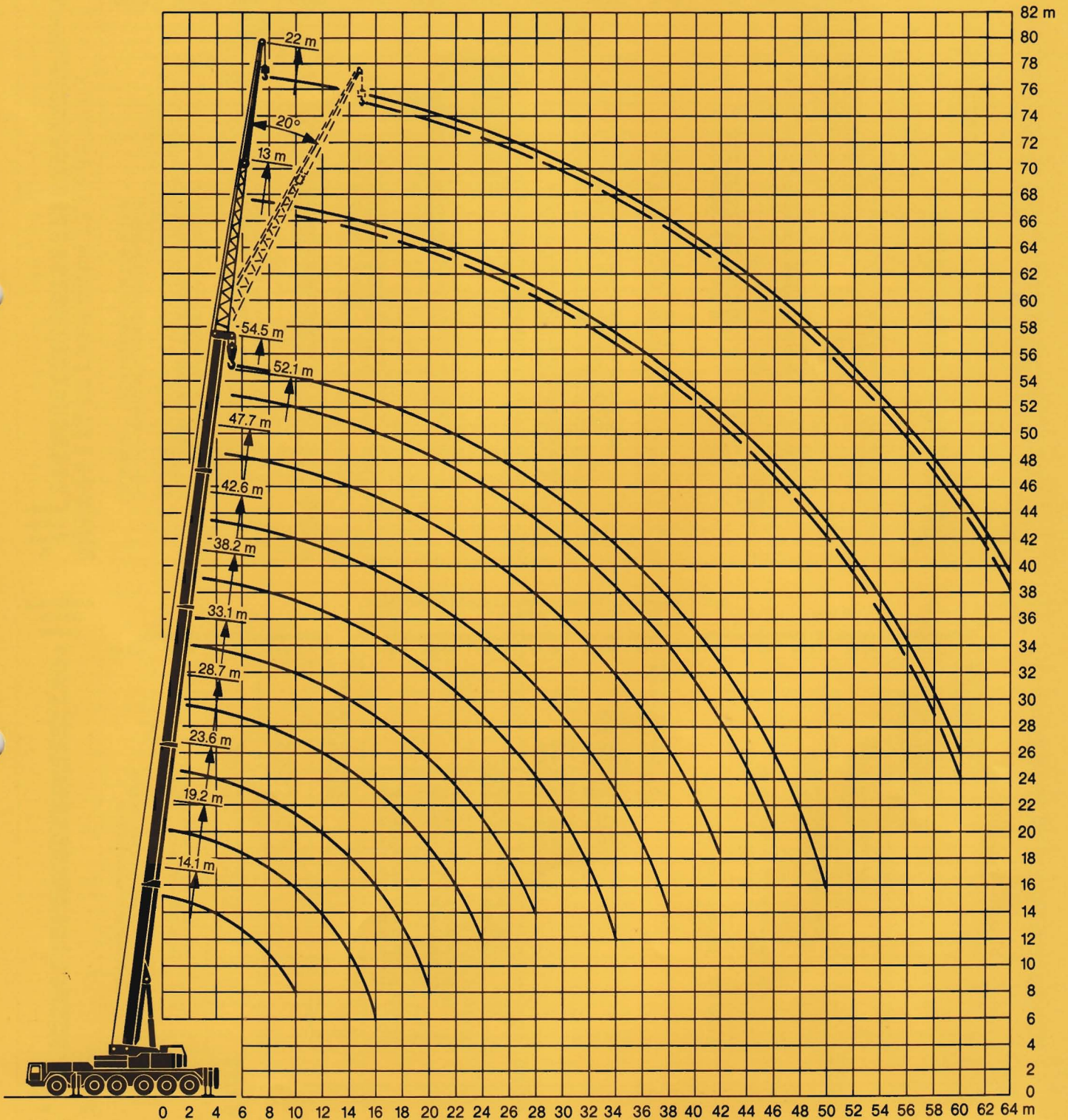
**Die Maße.  
Dimensions.  
Encombrement.**





# Die Hubhöhen. Lifting heights. Hauteurs de levage.

Teleskopausleger.  
Telescopic boom.  
Flèche télescopique.



**Its maximum load moment is 725 tm.**



# Die Traglasten am Teleskopausleger. Lifting capacities at telescopic boom. Forces de levage à la flèche télescopique.

Teleskopausleger: 14,1 m – 54,5 m. Arbeitszustand: abgestützt, Arbeitsbereich: 360°. Ballast: 60 t.

Telescopic boom: 14,1 m – 54,5 m. On outriggers, 360°. Counterweight: 60 t.

Flèche télescopique: 14,1 m – 54,5 m. Grue sur stabilisateurs, rotation sur 360°. Contrepoids: 60 t.

Ausladung Radius Portée m	14,1 m		19,2 m		23,6 m	28,7 m	33,1 m	38,2 m	42,6 m	47,7 m	52,1 m	54,5 m	Ausladung Radius Portée m
	<sup>1)</sup> 75 %	75 %	<sup>1)</sup> 75 %	75 %	75 %	75 %	75 %	75 %	75 %	75 %	75 %	75 %	
3	200 <sup>2)</sup>	160	151	146									3
3,5	175 <sup>2)</sup>	143	141	134									3,5
4	154	129	133	123	113								4
5	131	111	118	106	102	87							5
6	110	96	107	92	90	79	67						6
7	93	85	92	82	80	73	63	53					7
8	81	75	80	73	71	67	58	50	42				8
9	71	68	70	65	64	62	54	47,5	40,5	33			9
10	64	62	62	59	58	57	50	44,5	38,5	32	25,4		10
12			50	49,5	48,5	47,5	44,5	40	35	29,7	24,2	22,6	12
14			41,5	41,5	40	39,5	39	35,5	31,5	27,6	23	21,6	14
16			35	35	33,5	33,5	33	31,5	28,5	25,5	21,7	20,4	16
18					28,7	28,7	28,5	28,2	25,8	23,3	20,4	19,3	18
20					24,5	24,8	24,7	25	23,3	21,4	19,1	18,1	20
22						21,5	21,5	22	21,1	19,6	17,9	17	22
24						18,5	18,9	19,4	19,3	18	16,7	15,8	24
26							16,4	17,1	17,3	16,6	15,5	14,7	26
28							14,4	15	15,3	15,3	14,4	13,7	28
30								13,3	13,7	14	13,4	12,7	30
32								11,8	12,2	12,6	12,5	11,8	32
34								10,4	10,9	11,3	11,6	11	34
36									9,7	10,2	10,4	10,2	36
38									8,6	9,2	9,5	9,4	38
40										8,3	8,6	8,5	40
42										7,5	7,8	7,7	42
44											7,1	7	44
46											6,4	6,3	46
48												5,7	48
50												5,2	50
Telesk. I	0		50		94	94	94	94	94	94	94	100	I Telesk.
Telesc. II	0		0		0	50	94	94	94	94	94	100	II Telesc.
Télesc. III	0		0		0	0	0	50	94	94	94	100	III Télesc.
% IV	0		0		0	0	0	0	0	50	94	100	IV %
Ausladung Radius Portée m	14,1 m		19,2 m		23,6 m	28,7 m	33,1 m	38,2 m	42,6 m	47,7 m	52,1 m	54,5 m	Ausladung Radius Portée m
	<sup>1)</sup> 85 %	85 %	<sup>1)</sup> 85 %	85 %	85 %	85 %	85 %	85 %	85 %	85 %	85 %	85 %	
3	220 <sup>2)</sup>	176	166	161									3
3,5	190 <sup>2)</sup>	157	155	147									3,5
4	170	142	146	136	124								4
5	145	122	130	117	112	96							5
6	120	106	118	102	99	87	74						6
7	103	93	102	90	87	80	69	58					7
8	90	83	88	80	78	74	64	55	46				8
9	79	75	77	72	70	68	59	52	44,5	36,5			9
10	70	68	68	65	64	62	55	49	42,5	35	27,9		10
12			55	55	53	52	49	44	38,5	32,5	26,6	24,9	12
14			45,5	45,5	44	43,5	43	39	34,5	30,5	25,3	23,8	14
16			38,5	38,5	37	37	36,5	34,5	31,5	28	23,9	22,4	16
18					31,5	31,5	31,5	31	28,4	25,6	22,4	21,2	18
20					27,3	27,3	27,1	27,6	25,6	23,5	21	19,9	20
22						23,8	23,7	24,2	23,2	21,6	19,7	18,7	22
24						20,9	20,8	21,1	21,2	19,8	18,4	17,4	24
26							18,2	18,5	18,6	18,3	17	16,2	26
28							16	16,3	16,5	16,8	15,8	15,1	28
30								14,5	14,7	15,1	14,7	14	30
32								12,9	13,1	13,5	13,8	13	32
34								11,5	11,7	12,2	12,5	12,1	34
36									10,5	11	11,3	11,2	36
38									9,5	9,9	10,2	10,1	38
40										9	9,3	9,2	40
42										8,1	8,4	8,4	42
44											7,7	7,6	44
46											7	6,9	46
48												6,3	48
50												5,7	50

TAB 82031 / 82038

<sup>1)</sup> Arbeitsbereich nach hinten  
over rear  
en arrière

<sup>2)</sup> mit reduzierter Stützbasis  
with reduced support base  
à base d'appui réduite