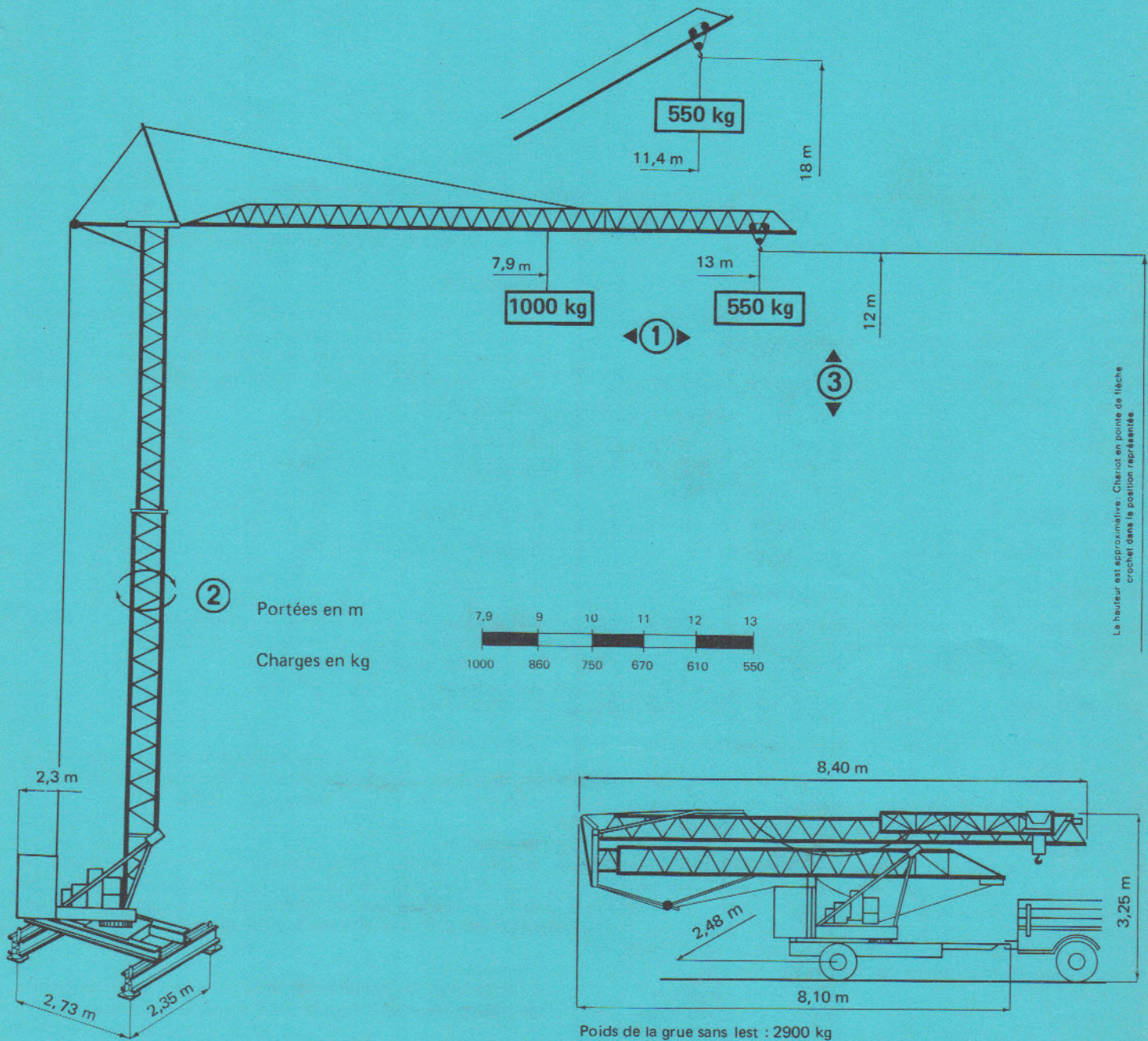

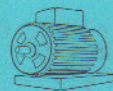





Potain

13.55



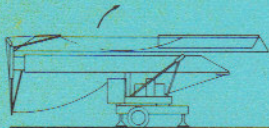
VERSION TH			
Moteur	Mouvements	Vitesses	Puissance
 LA 400	①	25 m/mn	10 cv
	②	1 tr/mn	
	③	25 m/mn 1000 kg	

VERSION TE			
Moteurs	Mouvements	Vitesses	Puissances
 Puissance électrique nécessaire : 8 KVA 220/380 V 50 Hz	①	25 m/mn	0,5 ch
	②	1 tr/mn	0,5 ch
	③	 12,5 m/mn  1000 kg  25 m/mn 500 kg	4 ch

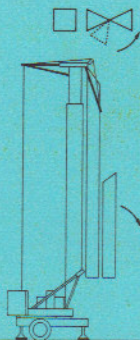
GMR 13.55

grue à montage rapide

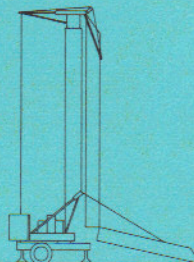
Transport
flèche complète



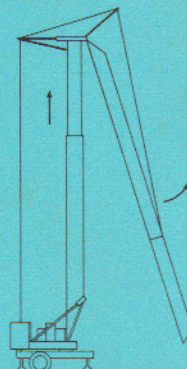
Dépliage de la flèche
dans les 2 plans (Breveté)



Grue pré-cablée



Verrouillage automatique
de la mât



VERSION MOTEUR THERMIQUE

TRANSPORT

Possibilité de transport sur route, en remorque derrière camion. Grue non lestée, non freinée ou avec freinage pneumatique à tambour conforme au code routier. Faible hauteur en transport du fait du système breveté de repliage de la flèche.

LESTAGE

par caisson.

MISE A POSTE

A poste fixe : sur vérins à vis.

MONTAGE

Mât télescopique à verrouillage automatique.
Flèche dépliable mécaniquement dans les 2 plans.
Verrouillage de la flèche au sol.

MOUVEMENTS

Moteur thermique unique servant au relevage, levage, orientation et distribution.

Levage - relevage :

Réducteur accouplé directement au moteur.
2 tambours indépendants servant au levage et au relevage.

Orientation :

Le réducteur est accouplé au moteur par l'intermédiaire d'une courroie trapézoïdale. A la sortie du réducteur, un pignon attaque directement la couronne d'orientation.

Distribution :

Réducteur accouplé au moteur par une courroie trapézoïdale. Transmission du mouvement au chariot par câble et poulie à friction.

Commande :

Commande des mouvements depuis la plate-forme située sur le châssis tournant, à l'aide de trois leviers en prise directe sur chacun des réducteurs.

VERSION ÉLECTRIQUE TÉLÉCOMMANDÉE

TRANSPORT

Possibilité de transport sur route, en remorque derrière camion. Grue non lestée, non freinée ou avec freinage pneumatique à tambour conforme au code routier. Faible hauteur en transport du fait du système breveté de repliage de la flèche.

LESTAGE

Par caisson.

MISE A POSTE

A poste fixe : sur vérins à vis.

MONTAGE

Mât télescopique à verrouillage automatique.
Flèche dépliable mécaniquement dans les 2 plans.
Verrouillage de la flèche au sol.

MOUVEMENTS

Levage - relevage :

Treuil à deux tambours coaxiaux crabotables (l'un servant au relevage, l'autre au levage). Les 2 vitesses de levage sont obtenues grâce à son moto-réducteur à 2 vitesses.

Orientation :

Simple et robuste elle comprend un moteur cage équipé en bout d'arbre d'un volant d'inertie procurant douceur au démarrage - un réducteur entièrement sous bain d'huile - un frein. Mise en girouette par bouton moleté.

Distribution :

Transmission du mouvement au chariot par câble et poulie de friction montée à l'extrémité d'un moto-réducteur.

Commande :

Télécommande des mouvements par boîte à boutons.



Potain

B.P. 173 - F 69130 ECULLY - Route de Charbonnières
Tél. (78) 33.81.81 + - Télex 330179

AGENCES :

Paris - Lyon - Marseille - Rennes - Strasbourg - Toulouse - Nancy

EXPORT : 89, Avenue du Président Roosevelt

F 94150 CHEVILLY-LARUE - Tél. (1) 687.22.23 - Télex 270001