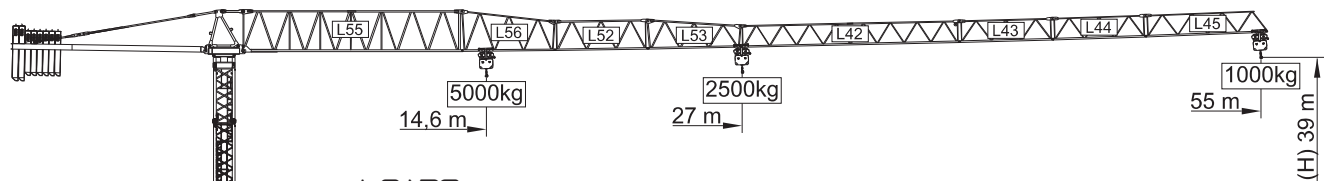
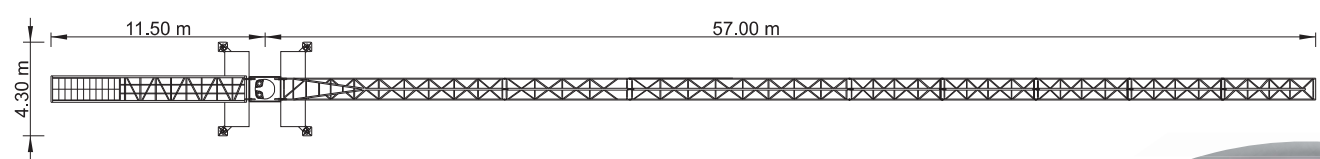
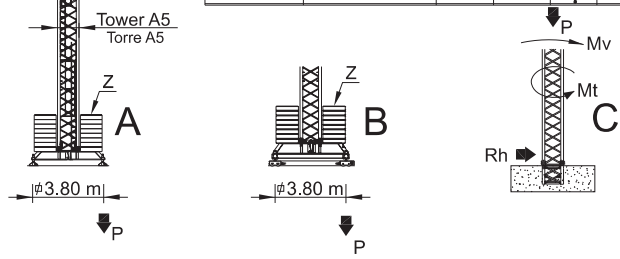


# SGT 5510TL



## LOADS CARGAS

Counterweight Contrapeso	Jib length Comprimento da lança	Kg / m		m	13	18	23	28	33	40	45	50	55
		5000	2500										
13000kg 5x2000kg+ 2x1500kg	55 m L55+L56+L52+L53+L42+ L43+L44+L45	27 m	2500	kg	2500	2500	2500	2500	2000	1600	1400	1200	1000
		14,6 m	5000	kg	5000	3980	3020	2500	2000	1600	1400	1200	1000
13000kg 5x2000kg+ 2x1500kg	50 m L55+L56+L52+L53+L42+ L43+L45	28,8 m	2500	kg	2500	2500	2500	2500	2130	1670	1440	1250	
		15,6 m	5000	kg	5000	4270	3340	2590	2130	1670	1440	1250	
11000kg 4x2000kg+ 2x1500kg	45 m L55+L56+L53+L42+ L43+L45	29,7 m	2500	kg	2500	2500	2500	2500	2210	1740	1500		
		16,1 m	5000	kg	5000	4420	3360	2680	2210	1740	1500		
10000kg 5x2000kg	40 m L55+L56+L53+L42+L45	30,5 m	2500	kg	2500	2500	2500	2500	2280	1800			
		16,5 m	5000	kg	5000	4550	3460	2760	2280	1800			
8000kg 4x2000kg	33 m L55+L56+L53+L43+L45	29,6 m	2500	kg	2500	2500	2500	2500	2200				
		16 m	5000	kg	5000	4540	3450	2760	2200				
7000kg 2x2000kg+ 2x1500kg	28 m L55+L56+L53+L45	28 m	2500	kg	2500	2500	2500	2500					
		15,2 m	5000	kg	5000	4180	3170	2500					



## REACTIONS REAÇÕES

BALLAST TABLE AND MAXIMUM REACTIONS FOR ALL JIB VERSIONS TABELA DE LASTRO E REAÇÕES MÁXIMAS PARA TODAS AS VERSÕES DE LANÇA						
H m	A / B		C			
	Z kN	P kN	Mv kNm	P kN	Rh kN	Mt kNm
21	450	388	1013	321	25	67
24	500	409	1045	329	28	67
27	500	417	1082	337	32	67
30	500	426	1116	345	35	67
33	550	447	1154	353	39	67
36	550	458	1203	361	42	67
39	600	481	1247	369	46	67

## CHARACTERISTICS CARACTERÍSTICAS

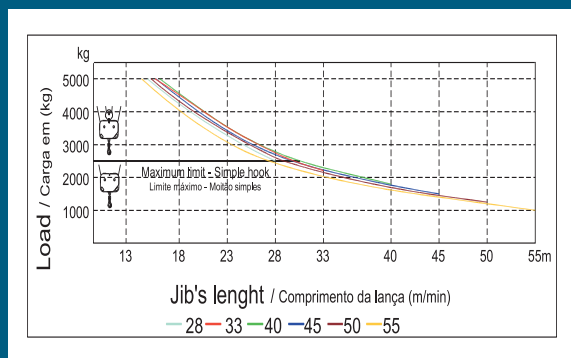
Motions Movimento	Speed Velocidade	Motor's power Pot. dos motores
Hoisting Elevação	0 a 88 m/min.	15 kW
	0 a 44 m/min.	
Slewing Orientação	0 a 1 r.p.m.	2x3 daN.m
Trolleying Distribuição	0 a 60 m/min.	3 kW
Travelling Translação	15 m/min.	2x3 kW
Electric power / Potência total		30 kVA
Tension / Tensão		400 v ±5% (50 Hz)

\* Option / Opção

## PARTS ELEMENTOS

		A (mm)	B (mm)	C (mm)	Peso (kg)
<b>Jib section</b> Lança L55		11950	1210	2600	3100
<b>Jib section</b> Lança L56		5200	1160	1930	590
<b>Jib section</b> Lança L52		5200	1160	1650	535
<b>Jib section</b> Lança L53		5200	1160	1650	510
<b>Jib section</b> Lança L42		11820	1160	1210	820
<b>Jib section</b> Lança L43		5100	1160	1210	260
<b>Jib section</b> Lança L44		5100	1160	1210	230
<b>Jib section</b> Lança L45		6800	1160	1210	290
<b>Tower section 12m</b> Tramo torre 12m A5		11985	1180	1180	2800
<b>Tower section 6m</b> Tramo torre 6m A5		6075	1180	1180	1510
<b>Tower section 3m</b> Tramo torre 3m A5		3120	1180	1180	870
<b>Telescopic section</b> Tramo telescopagem A5		3090	1385	1385	890
<b>Head section</b> Cabeçote		2250	1600	2050	2640
<b>Pyramid</b> Pirâmide		1660	1320	1720	720
<b>Counter-jib</b> Contra-lança		10550	1500	500	3720
<b>Cross shaped base</b> Chassis		5530	500	750	1250
<b>Cross shaped base</b> Chassis		2270	360	750	635
<b>Ballast</b> Contra-peso		1160	320	2405	1500
		1160	330	2950	2000
<b>Foundation tower</b> Tramo de encastrar A5		1275	1160	1160	450

## LOAD DIAGRAM DIAGRAMA DE CARGAS



## SPEED DIAGRAM DIAGRAMA DE VELOCIDADE

