

Automontantes Hidráulicas

Novo
Modelo
JUL.06

18x25

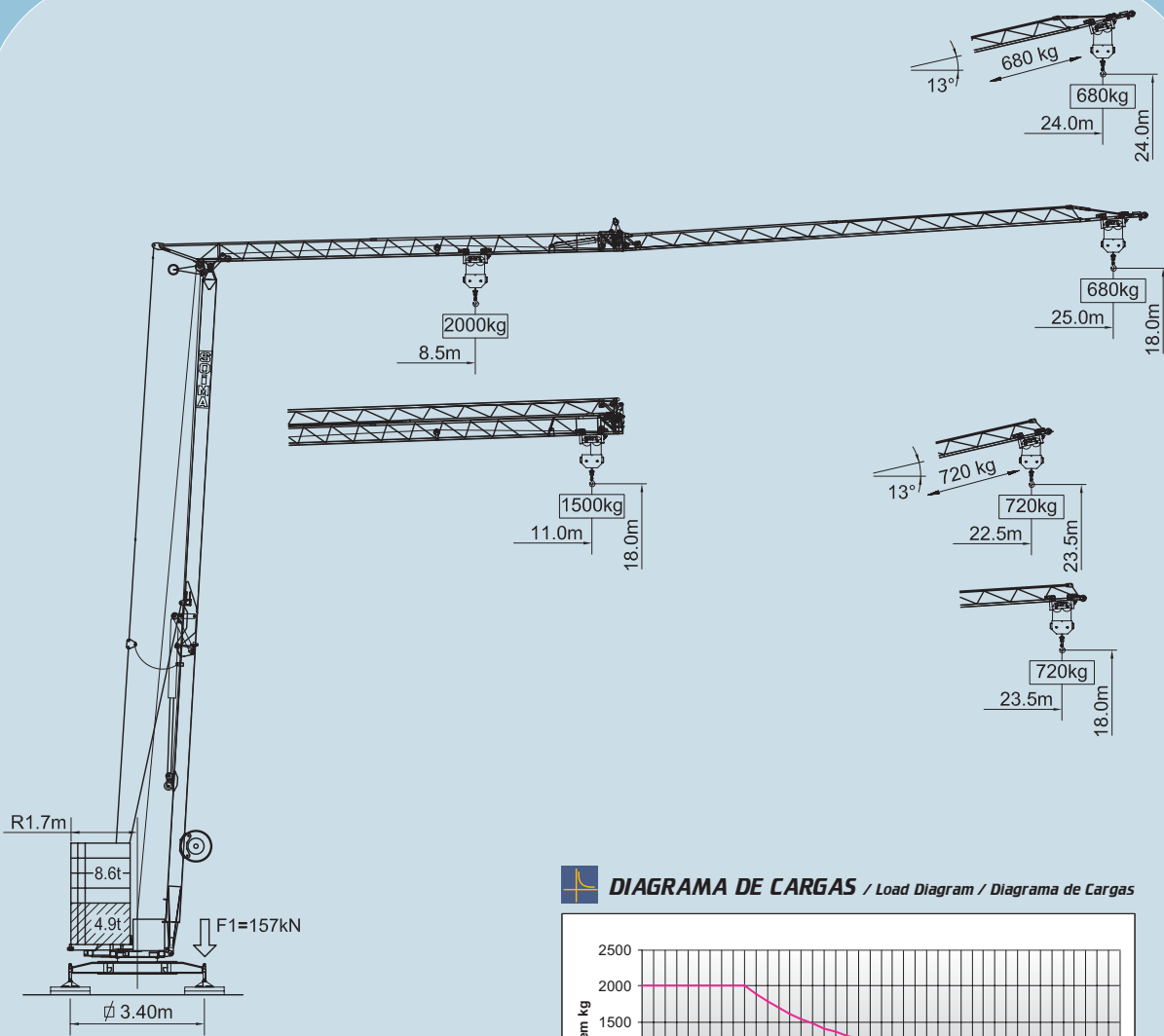


DIAGRAMA DE CARGAS / Load Diagram / Diagrama de Cargas

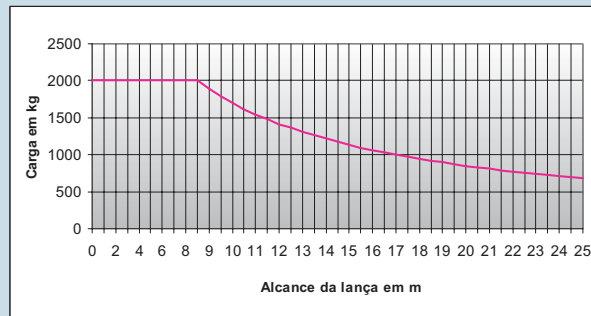
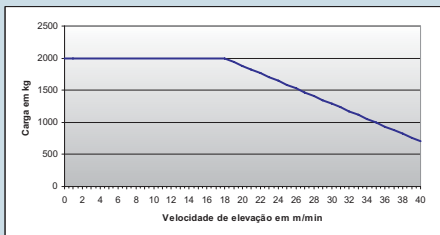


DIAGRAMA DE VELOCIDADE / Speed Diagram / Diagrama de Velocidade



CARACTERÍSTICAS / Characteristics / Características

MOVIMENTO / Motions / Movimiento	VELOCIDADE / Speed / Velocidad	POT. MOTORES / Motor's power / Potencia de motor
ELEVAÇÃO / Hoisting / Elevación	0 a 40 m/min	5,5 kW
ORIENTAÇÃO / Slewing / Orientación	0 a 1 r.p.m.	1,5 kW
DISTRIBUIÇÃO / Trolleying / Distribución	0 a 40 m/min	1,5 kW
MONTAGEM HIDRÁULICA / Hydraulic Erection / Montage Hidraulica		2,2 kW
POTÊNCIA TOTAL / Electric power / Potencia electrica		13,2 kVA
TENSÃO / Tension / Tensión	ALIMENTAÇÃO / Feeding / Alimentación	3x400V - 50/60 Hz
PESO DA GRUA + CONTRAPESO DA BASE / Weight crane + counterweight / Peso grua + contrapeso		8000 kg + 4900 kg
CONTRA PESOS / Counter weight / Contrapesos		13500 kg