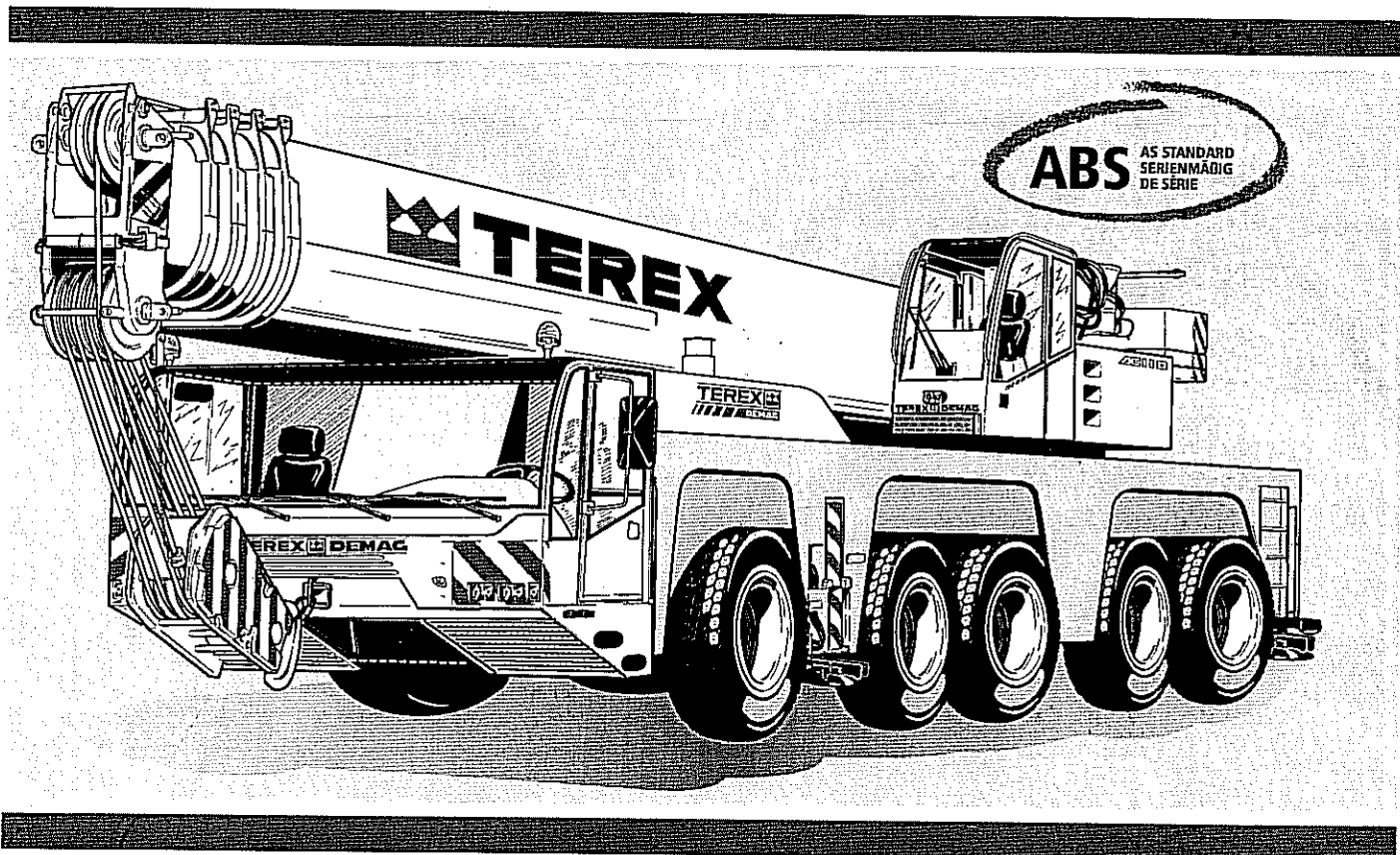


PRELIMINARY
VORLÄUFIG
PROVISOIRE

AC 110

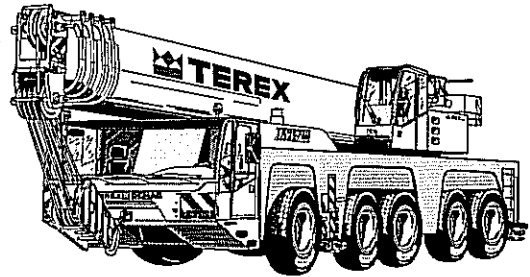


ABS AS STANDARD
SERIENMÄßIG
DE SERIE

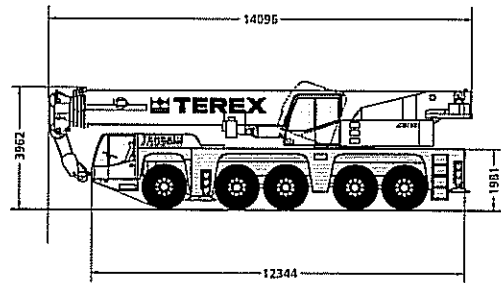

110t

Demag AC 110

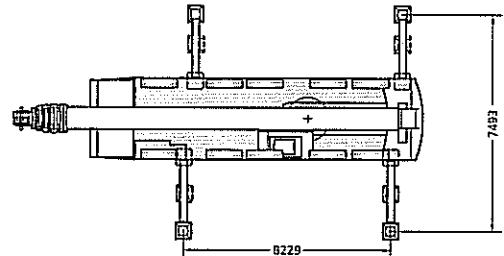
- ▶ 50 m main boom and optional 9.2 m to 33.0 m boom extension
- ▶ State-of-the-art engine and transmission ensure high travel comfort
- ▶ Speed-dependent rear axle steering for increased manoeuvrability and driving stability
- ▶ Under 10 t axle loads are possible



- ▶ 50 m langer Hauptausleger, zuzüglich einer Hauptauslegerverlängerung 9,2 m bis 33,0 m
- ▶ Hoher Fahrkomfort durch modernste Motoren- und Antriebstechnologie
- ▶ Erhöhte Wendigkeit und Stabilität durch geschwindigkeitsabhängige Hinterachslenkung
- ▶ Achslasten unter 10 t möglich



- ▶ Flèche principale de 50 m et rallonge optionnelle de 9,2 m à 33,0 m
- ▶ Moteur et transmission à la pointe de la technologie garantissant un grand confort de conduite
- ▶ Direction de l'essieu arrière en fonction de la vitesse augmentant la maniabilité et la stabilité lors du déplacement
- ▶ Des charges par essieu inférieures à 10 t sont possibles



WWW.

Contents Inhalt Contenu

Specifications · Technische Daten · Caractéristiques

Dimensions · Abmessungen · Encombrement	4
Specifications · Technische Daten · Caractéristiques	6

Main boom · Hauptausleger · Flèche principale

Working ranges · Arbeitsbereiche · Portées	7
Lifting capacities · Tragfähigkeiten · Capacités de levage	8

Main boom extension · Hauptauslegerverlängerung · Rallonge de flèche

Working ranges · Arbeitsbereiche · Portées	11
Lifting capacities · Tragfähigkeiten · Capacités de levage	12
Working ranges · Arbeitsbereiche · Portées	18

Technical description · Technische Beschreibung · Descriptif technique

Carrier · Superstructure · Optional equipment	20
Unterwagen · Oberwagen · Zusatzausrüstung	21
Châssis · Partie supérieure · Equipements optionnels	22

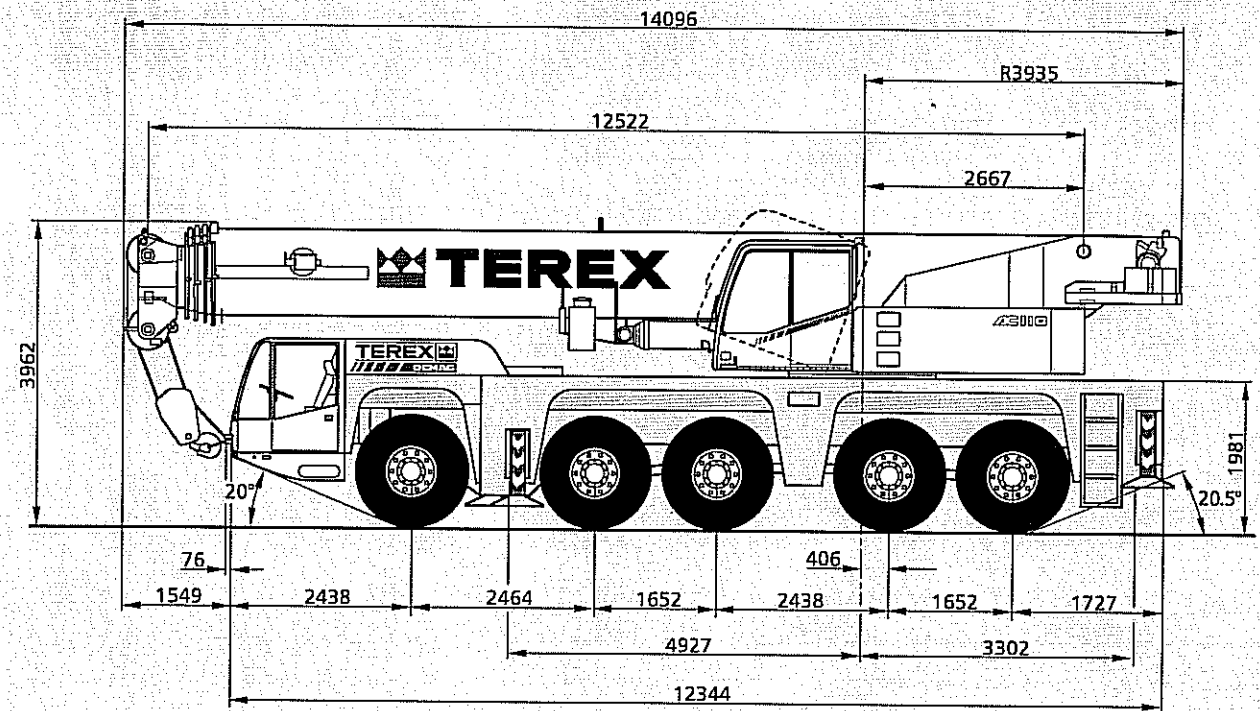
1

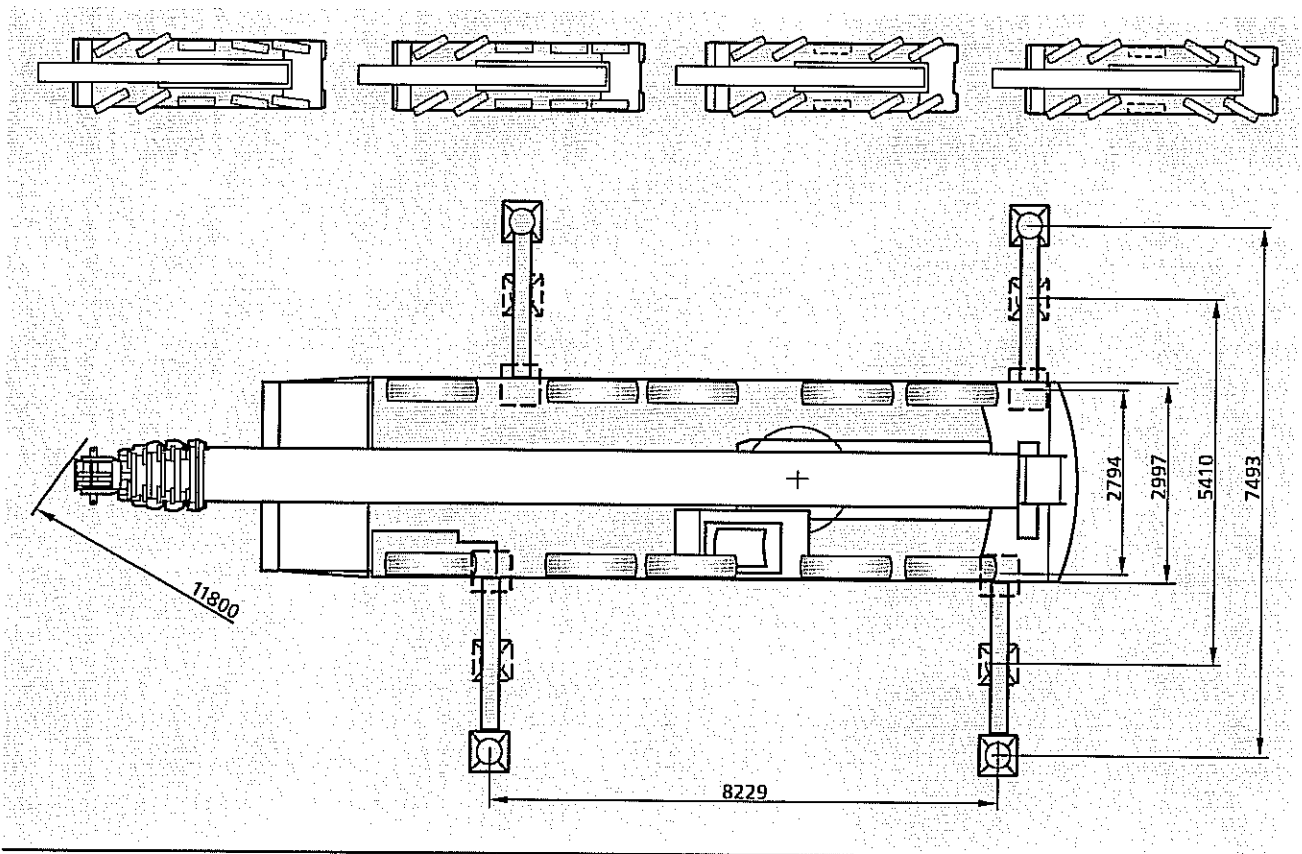
2

3

4

Dimensions
Abmessungen
Encombrement





Specifications Technische Daten Caractéristiques

Axle loads · Achslasten · Poids d'essieux

Basic machine with tyres 20.50 R 25, single line hook · Grundgerät mit Bereifung 20.50 R 25, Hakengehänge · Machine de base avec pneumatiques 20.50 R 25, boulet	
Axles · Achsen · Essieux	5 x < 10 000 kg
Total · Gesamt · Total	< 50 000 kg
Basic machine with 1-sheave hook block, with 9.0 t counterweight, 17 m jib · Grundgerät mit Unterflasche 1-rollig, mit 9 t Gegengewicht, Hilfsausleger 17 m · Machine de base avec crochet-moufle de 1 poulie, avec 9 t de contrepoids, 17 m de fléchette	
Axles · Achsen · Essieux	5 x 12 000 kg
Total · Gesamt · Total	60 000 kg

Working speeds (infinitely variable) · Arbeitsgeschwindigkeiten (stufenlos regelbar) Vitesses de travail (réglables sans paliers)

Mechanisms Antriebe Mécanismes	Normal speed Normalgang Marche normale	High speed Schnellgang Marche rapide	Max. permissible line pull ¹⁾ Max. zulässiger Seilzug ¹⁾ Effort max. admis sur brin ¹⁾	Rope length Seillänge Longueur du câble
Hoist I Hubwerk I Treuil I	60 m / min	110 m / min	72 kN	260 m
Hoist II Hubwerk II Treuil II	60 m / min	110 m / min	72 kN	240 m
Slewing · Drehwerk · Orientation				max. 1.7 ¹⁾ /min
Telescoping speed · Ausleger-Teleskopieren · Vitesse de télescopage				12,5 – 50,2 m: 300 s
Boom elevation · Ausleger-Winkelverstellung · Relevage de flèche				-1,8° – +82°: 55 s

Carrier performance · Fahrleistungen · Performance du porteur

Travel speed · Fahrgeschwindigkeit · Vitesse sur route	
Forward · Vorwärts · Avant (14.00 R 25 / 16.00 R 25)	85 km/h
Gradeability in travel order · Steigfähigkeit bei Transportgewicht · Capacité sur rampes en état de transport sur route	max. 40 %
Ground clearance · Bodenfreiheit · Dégagement au sol (14.00 R 25 / 16.00 R 25)	335/370 mm

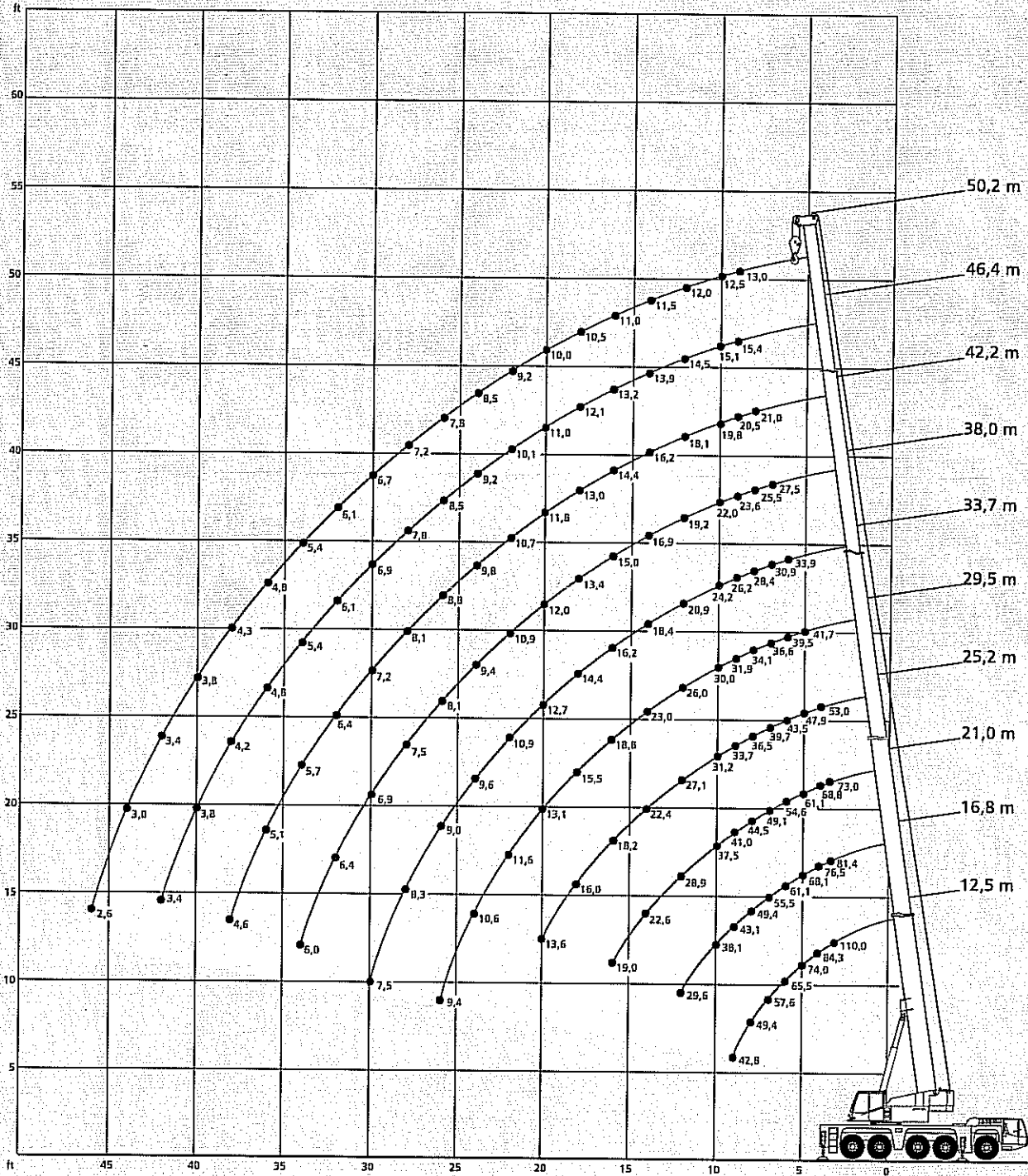
Hook block / Single line hook · Unterflasche / Hakengehänge · Crochet moufle / Boulet

Type Typ Type	Possible load ¹⁾ mögliche Traglast ¹⁾ Charge possible ¹⁾	Number of sheaves Anzahl der Rollen Nombre de poulies	Weight Gewicht Poids	„D“	max. reeving max. Einsicherung mouflage maxi	Heavy-lift attachment Schwerlasteinrichtung Équipement levage lourd
125	100,0 t	7	1100 kg	2,00 m	14	1 add. sheave/Zusatzrolle/poulie suppl.
80	79,2 t	5	930 kg	1,90 m	11	
63	50,0 t	3	700 kg	1,90 m	7	
32	21,6 t	1	550 kg	1,80 m	3	
8	7,2 t	Single line hook / Hakengehänge / Boulet	250 kg	1,70 m	1	

Remarks · Bemerkungen · Remarques

1) varies depending on national regulations · variiert je nach Ländervorschrift · varie en fonction des normes nationales

Working ranges main boom
Arbeitsbereiche Hauptausleger
Portées flèche principale



Lifting capacities main boom

Tragfähigkeiten Hauptausleger

Capacités de levage flèche principale

30 t		8,23 m x 7,50 m 360°										DIN/ISO	
Radius Ausladung		Length of main boom · Hauptauslegerlänge · Longueur de flèche										Radius Ausladung	
Portée	m	12,5	16,8	21,0	25,2	29,5	33,7	38,0	42,2	46,4	50,2	Portée	m
3	m	t	t	t	t	t	t	t	t	t	t	m	3
3		110,0 ¹⁾	-	-	-	-	-	-	-	-	-		3
3,5		97,7	-	-	-	-	-	-	-	-	-		3
4		90,5	81,4	73,0	-	-	-	-	-	-	-		3,5
4,5		84,3	76,5	68,8	53,0	-	-	-	-	-	-		4
5		78,9	72,0	64,7	50,4	-	-	-	-	-	-		4,5
6		74,0	68,1	61,1	47,9	41,7	-	-	-	-	-		5
7		65,5	61,1	54,6	43,5	39,5	33,9	-	-	-	-		6
8		57,6	55,5	49,1	39,7	36,6	30,9	27,5	-	-	-		7
9		49,4	49,4	44,5	36,5	34,1	28,4	25,5	21,0	-	-		8
10		42,8	43,1	41,0	33,7	31,9	26,2	23,6	20,5	15,4	13,0		9
12		-	38,1	37,5	31,2	30,0	24,2	22,0	19,8	15,1	12,5		10
14		-	29,6	28,9	27,1	26,0	20,9	19,2	18,1	14,5	12,0		12
16		-	-	22,6	22,4	23,0	18,4	16,9	16,2	13,9	11,5		14
18		-	-	19,0	18,2	18,8	16,2	15,0	14,4	13,2	11,0		16
20		-	-	-	16,0	15,5	14,4	13,4	13,0	12,1	10,5		18
22		-	-	-	13,6	13,1	12,7	12,0	11,8	11,0	10,0		20
24		-	-	-	-	11,6	10,9	10,9	10,7	10,1	9,2		22
26		-	-	-	-	10,6	9,6	9,4	9,8	9,2	8,5		24
28		-	-	-	-	9,4	9,0	8,1	8,8	8,5	7,8		26
30		-	-	-	-	-	8,3	7,5	8,1	7,8	7,2		28
32		-	-	-	-	-	7,5	6,9	7,2	6,9	6,7		30
34		-	-	-	-	-	-	6,4	6,4	6,1	6,1		32
36		-	-	-	-	-	-	6,0	5,7	5,4	5,4		34
38		-	-	-	-	-	-	-	5,1	4,8	4,8		36
40		-	-	-	-	-	-	-	4,6	4,2	4,3		38
42		-	-	-	-	-	-	-	-	3,8	3,8		40
44		-	-	-	-	-	-	-	-	3,4	3,4		42
46		-	-	-	-	-	-	-	-	-	3,0		44
		-	-	-	-	-	-	-	-	-	2,6		46

23 t		8,23 m x 7,50 m 360°										DIN/ISO	
Radius Ausladung		Length of main boom · Hauptauslegerlänge · Longueur de flèche										Radius Ausladung	
Portée	m	12,5	16,8	21,0	25,2	29,5	33,7	38,0	42,2	46,4	50,2	Portée	m
3	m	t	t	t	t	t	t	t	t	t	t	m	3
3		97,7	-	-	-	-	-	-	-	-	-		3
3,5		90,5	81,4	73,0	-	-	-	-	-	-	-		3,5
4		84,3	76,5	68,8	53,0	-	-	-	-	-	-		4
4,5		78,9	72,0	64,7	50,4	-	-	-	-	-	-		4,5
5		74,0	68,1	61,1	47,9	41,7	-	-	-	-	-		5
6		65,3	61,1	54,6	43,5	39,5	33,9	-	-	-	-		6
7		54,7	54,7	49,1	39,7	36,6	30,9	27,5	-	-	-		7
8		46,9	46,9	44,5	36,5	34,1	28,4	25,5	21,0	-	-		8
9		40,9	40,9	40,4	33,7	31,9	26,2	23,6	20,5	15,4	13,0		9
10		-	34,5	33,8	31,2	30,0	24,2	22,0	19,8	15,1	12,5		10
12		-	25,0	25,4	24,5	25,5	20,9	19,2	18,1	14,5	12,0		12
14		-	-	19,9	20,2	19,7	18,4	16,9	16,2	13,9	11,5		14
16		-	-	15,9	16,3	15,7	15,4	15,0	14,4	13,2	11,0		16
18		-	-	-	13,4	13,7	12,6	12,6	13,0	12,1	10,5		18
20		-	-	-	11,6	11,8	11,0	10,5	11,2	11,0	10,0		20
22		-	-	-	-	10,1	10,2	9,6	9,9	9,6	9,2		22
24		-	-	-	-	8,8	8,9	8,8	8,6	8,3	8,3		24
26		-	-	-	-	7,7	7,8	7,9	7,5	7,2	7,2		26
28		-	-	-	-	-	6,9	6,9	6,5	6,2	6,3		28
30		-	-	-	-	-	6,1	6,2	5,7	5,4	5,4		30
32		-	-	-	-	-	-	5,5	5,0	4,7	4,7		32
34		-	-	-	-	-	-	4,9	4,4	4,1	4,1		34
36		-	-	-	-	-	-	-	3,9	3,5	3,6		36
38		-	-	-	-	-	-	-	3,4	3,1	3,1		38
40		-	-	-	-	-	-	-	-	2,7	2,7		40
42		-	-	-	-	-	-	-	-	2,3	2,3		42
44		-	-	-	-	-	-	-	-	-	2,0		44
46		-	-	-	-	-	-	-	-	-	1,7		46
48		-	-	-	-	-	-	-	-	-	-		48

Remarks · Bemerkungen · Remarques

¹⁾ over rear · nach hinten · sur l'arrière

16,6 t**DIN/ISO**

Radius Ausladung		Length of main boom · Hauptauslegerlänge · Longueur de flèche										Radius Ausladung		
Portée		m	12,5	16,8	21,0	25,2	29,5	33,7	38,0	42,2	46,4	50,2	Portée	
m		t											m	
3	3	97,7	-	-	-	-	-	-	-	-	-	-	3	
3,5	3,5	90,5	81,4	73,0	-	-	-	-	-	-	-	-	3,5	
4	4	84,3	76,5	68,8	53,0	-	-	-	-	-	-	-	4	
4,5	4,5	78,9	72,0	64,7	50,4	-	-	-	-	-	-	-	4,5	
5	5	74,0	68,1	61,1	47,9	41,7	-	-	-	-	-	-	5	
6	6	62,2	61,1	54,6	43,5	39,5	33,9	-	-	-	-	-	6	
7	7	52,0	52,1	49,1	39,7	36,6	30,9	27,5	-	-	-	-	7	
8	8	44,6	44,6	42,7	36,5	34,1	28,4	25,5	21,0	-	-	-	8	
9	9	35,6	35,6	34,8	33,7	31,9	26,2	23,6	20,5	15,4	13,0	-	9	
10	10	-	29,2	29,1	28,6	28,8	24,2	22,0	19,8	15,1	12,5	-	10	
12	12	-	21,0	21,6	22,0	21,5	20,9	19,2	18,1	14,5	12,0	-	12	
14	14	-	-	16,6	16,9	16,7	16,0	16,1	16,2	13,9	11,5	-	14	
16	16	-	-	13,2	14,0	14,1	13,0	12,8	13,5	13,2	11,0	-	16	
18	18	-	-	-	11,5	11,6	11,7	11,5	11,4	11,1	10,5	-	18	
20	20	-	-	-	9,6	9,8	9,9	10,0	9,6	9,2	9,3	-	20	
22	22	-	-	-	-	8,3	8,4	8,5	8,1	7,8	7,8	-	22	
24	24	-	-	-	-	7,2	7,2	7,3	6,9	6,6	6,7	-	24	
26	26	-	-	-	-	6,6	6,3	6,4	5,9	5,6	5,7	-	26	
28	28	-	-	-	-	-	5,4	5,5	5,1	4,7	4,8	-	28	
30	30	-	-	-	-	-	4,7	4,8	4,4	4,0	4,1	-	30	
32	32	-	-	-	-	-	-	4,2	3,8	3,4	3,5	-	32	
34	34	-	-	-	-	-	-	3,7	3,2	2,9	2,9	-	34	
36	36	-	-	-	-	-	-	-	2,8	2,4	2,5	-	36	
38	38	-	-	-	-	-	-	-	2,4	2,0	2,1	-	38	
40	40	-	-	-	-	-	-	-	-	1,7	1,7	-	40	
42	42	-	-	-	-	-	-	-	-	1,4	1,4	-	42	
44	44	-	-	-	-	-	-	-	-	-	1,1	-	44	
46	46	-	-	-	-	-	-	-	-	-	0,9	-	46	
48	48	-	-	-	-	-	-	-	-	-	-	-	48	

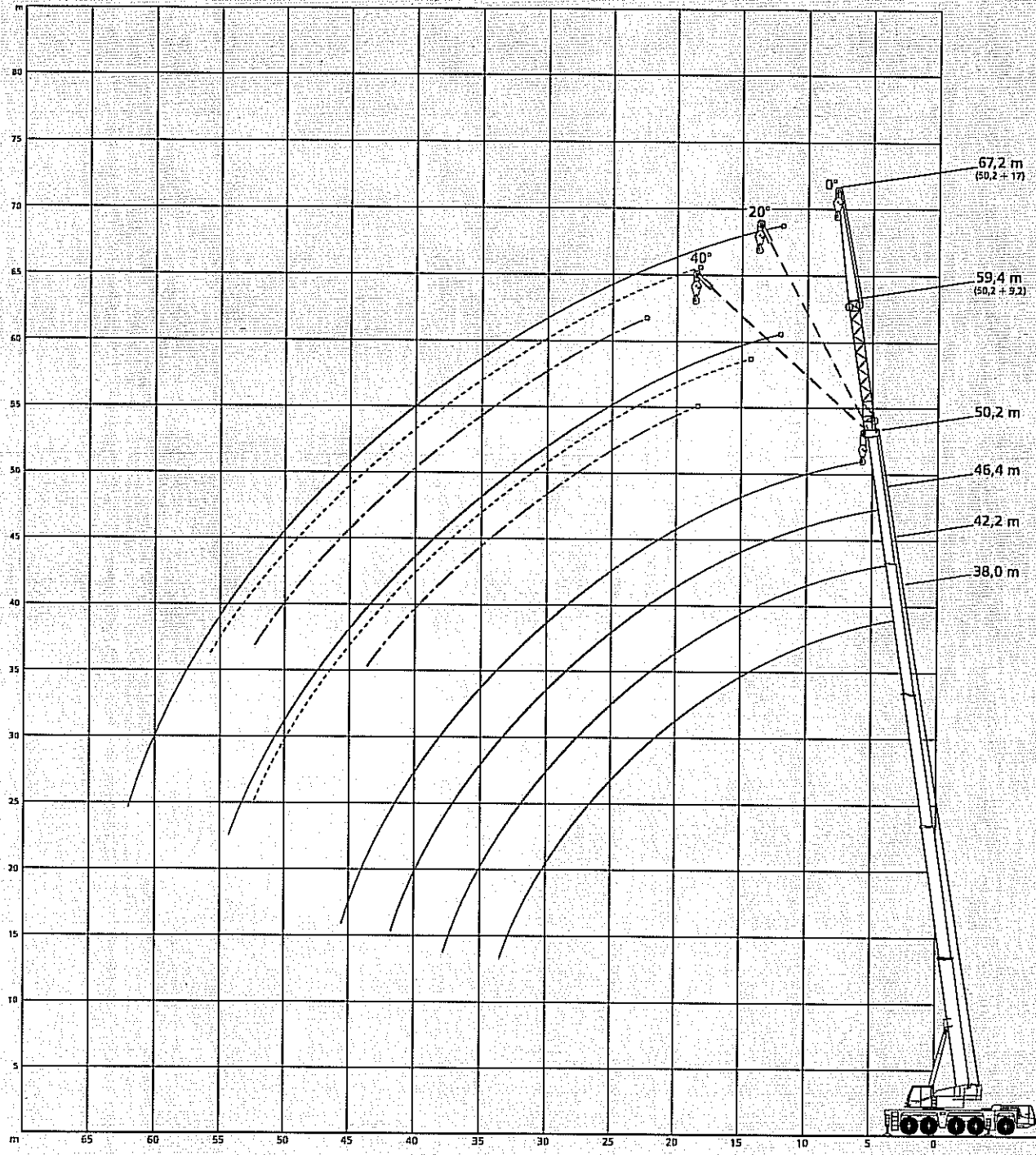
**8 t****DIN/ISO**

Radius Ausladung		Length of main boom · Hauptauslegerlänge · Longueur de flèche										Radius Ausladung		
Portée		m	12,5	16,8	21,0	25,2	29,5	33,7	38,0	42,2	46,4	50,2	Portée	
m		t											m	
3	3	97,7	-	-	-	-	-	-	-	-	-	-	3	
3,5	3,5	90,5	81,4	73,0	-	-	-	-	-	-	-	-	3,5	
4	4	84,3	76,5	68,8	53,0	-	-	-	-	-	-	-	4	
4,5	4,5	78,9	72,0	64,7	50,4	-	-	-	-	-	-	-	4,5	
5	5	71,7	68,1	61,1	47,9	41,7	-	-	-	-	-	-	5	
6	6	58,0	58,1	52,1	43,5	39,5	33,9	-	-	-	-	-	6	
7	7	46,5	44,8	40,4	37,7	36,5	30,9	27,5	-	-	-	-	7	
8	8	34,4	34,5	33,9	32,3	30,1	27,9	25,5	21,0	-	-	-	8	
9	9	27,0	27,0	27,9	27,6	25,4	23,7	22,5	20,5	15,4	13,0	-	9	
10	10	-	22,0	22,7	23,2	21,8	20,2	19,3	19,2	15,1	12,5	-	10	
12	12	-	15,5	16,2	17,1	17,3	15,8	15,9	15,8	14,5	12,0	-	12	
14	14	-	-	13,3	13,0	13,2	13,3	13,5	12,7	11,8	11,5	-	14	
16	16	-	-	10,6	10,3	10,7	10,6	10,7	10,2	9,6	9,4	-	16	
18	18	-	-	-	8,3	9,2	8,6	8,7	8,3	7,9	7,7	-	18	
20	20	-	-	-	6,9	7,6	7,1	7,2	6,8	6,4	6,3	-	20	
22	22	-	-	-	-	6,5	5,9	6,0	5,6	5,2	5,2	-	22	
24	24	-	-	-	-	5,5	4,9	5,0	4,6	4,2	4,3	-	24	
26	26	-	-	-	-	4,7	4,1	4,2	3,8	3,4	3,5	-	26	
28	28	-	-	-	-	-	3,5	3,6	3,1	2,8	2,8	-	28	
30	30	-	-	-	-	-	2,9	3,0	2,6	2,2	2,3	-	30	
32	32	-	-	-	-	-	-	2,5	2,1	1,7	1,8	-	32	
34	34	-	-	-	-	-	-	2,1	1,7	1,3	1,4	-	34	
36	36	-	-	-	-	-	-	-	1,3	0,9	1,0	-	36	
38	38	-	-	-	-	-	-	-	1,0	0,6	0,7	-	38	
40	40	-	-	-	-	-	-	-	-	-	-	-	40	

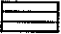
Lifting capacities main boom Tragfähigkeiten Hauptausleger Capacités de levage flèche principale

0 t		8,23 m x 7,50 m 360°										DIN/ISO	
Radius Ausladung		Length of main boom - Hauptauslegerlänge - Longueur de flèche										Radius Ausladung	
Portée	m	12,5	16,8	21,0	25,2	29,5	33,7	38,0	40,8	45,0	50,2	Portée	m
3	97,7	-	-	-	-	-	-	-	-	-	-	3	-
3,5	90,5	81,4	73,0	-	-	-	-	-	-	-	-	3,5	-
4	84,3	76,5	68,8	53,0	-	-	-	-	-	-	-	4	-
4,5	75,9	72,0	60,1	50,4	-	-	-	-	-	-	-	4,5	-
5	67,1	59,6	49,1	42,9	39,7	-	-	-	-	-	-	5	-
6	44,9	41,6	37,8	34,6	30,2	26,8	-	-	-	-	-	6	-
7	29,8	29,9	29,2	27,2	26,1	21,4	19,8	-	-	-	-	7	-
8	21,8	21,9	22,7	22,2	21,5	20,0	18,0	16,0	-	-	-	8	-
9	16,9	17,5	18,9	18,8	18,2	17,2	16,4	15,8	13,0	12,8	-	9	-
10	-	15,1	15,5	15,2	15,5	14,9	14,2	13,7	12,5	11,2	-	10	-
12	-	10,6	11,0	10,7	11,6	11,0	10,9	10,7	9,7	8,6	-	12	-
14	-	-	8,7	8,0	8,8	8,2	8,3	8,4	7,6	6,7	-	14	-
16	-	-	6,8	6,1	6,9	6,4	6,5	6,5	6,1	5,3	-	16	-
18	-	-	-	4,8	5,5	5,0	5,1	5,1	4,8	4,1	-	18	-
20	-	-	-	3,8	4,5	4,0	4,1	4,1	3,8	3,2	-	20	-
22	-	-	-	-	3,7	3,2	3,3	3,3	3,1	2,5	-	22	-
24	-	-	-	-	3,1	2,6	2,7	2,7	2,4	1,8	-	24	-
26	-	-	-	-	2,6	2,1	2,2	2,2	1,9	1,3	-	26	-
28	-	-	-	-	-	1,6	1,7	1,8	1,4	0,9	-	28	-
30	-	-	-	-	-	1,2	1,3	1,3	1,0	-	-	30	-
32	-	-	-	-	-	-	0,9	1,0	0,6	-	-	32	-
34	-	-	-	-	-	-	0,6	0,6	-	-	-	34	-
36	-	-	-	-	-	-	-	-	-	-	-	36	-

Working ranges main boom extension
Arbeitsbereiche Hauptauslegerverlängerung
Portées rallonge de flèche



Lifting capacities main boom extension Tragfähigkeiten Hauptauslegerverlängerung Capacités de levage rallonge de flèche

30 t 

 8,23 m x 7,50 m

360°

DIN/ISO

38,0 m Main boom · Hauptausleger · Flèche principale						
Radius Ausladung Portée m	Extension · Verlängerung · Rallonge					
	9,2 m			17,0 m		
	0°	20°	40°	0°	20°	40°
	t	t	t	t	t	t
7	14,4	-	-	-	-	-
8	14,2	-	-	8,1	-	-
9	13,7	-	-	7,8	-	-
10	13,1	9,3	-	7,5	-	-
12	12,2	8,9	-	7,0	-	-
14	11,3	8,6	7,1	6,5	4,8	-
16	10,4	8,3	7,0	6,0	4,6	-
18	9,7	8,0	6,8	5,6	4,3	3,6
20	9,0	7,7	6,6	5,3	4,1	3,5
22	8,3	7,5	6,5	5,0	3,9	3,4
24	7,7	7,1	6,4	4,7	3,7	3,3
26	7,1	6,8	6,3	4,4	3,6	3,2
28	6,5	6,4	6,2	4,2	3,4	3,1
30	5,9	6,0	6,1	4,0	3,3	3,0
32	5,4	5,5	5,8	3,8	3,2	3,0
34	4,9	5,1	5,4	3,6	3,1	2,9
36	4,3	4,6	-	3,5	3,1	2,9
38	3,8	4,0	-	3,3	3,0	2,9
40	3,6	3,5	-	3,2	3,0	2,9
42	3,4	3,4	-	3,0	2,9	2,9
44	-	-	-	2,9	2,8	-
46	-	-	-	2,5	2,8	-
48	-	-	-	2,2	2,4	-
50	-	-	-	2,0	2,1	-
52	-	-	-	-	-	-

42,2 m Main boom · Hauptausleger · Flèche principale						
Radius Ausladung Portée m	Extension · Verlängerung · Rallonge					
	9,2 m			17,0 m		
	0°	20°	40°	0°	20°	40°
	t	t	t	t	t	t
8	-	-	-	-	-	-
9	11,7	-	-	7,2	-	-
10	11,3	-	-	7,0	-	-
12	10,7	8,8	-	6,5	-	-
14	10,0	8,4	7,1	6,1	-	-
16	9,3	8,1	6,9	5,7	4,5	-
18	8,7	7,8	6,7	5,3	4,3	-
20	8,1	7,5	6,5	5,0	4,1	3,4
22	7,5	7,2	6,4	4,7	3,9	3,3
24	7,0	6,9	6,2	4,5	3,7	3,2
26	6,5	6,6	6,0	4,2	3,6	3,1
28	6,0	6,2	5,9	4,0	3,4	3,1
30	5,6	5,9	5,7	3,8	3,3	3,0
32	5,2	5,5	5,5	3,7	3,2	2,9
34	4,8	5,1	5,3	3,5	3,1	2,9
36	4,5	4,7	4,9	3,4	3,1	2,8
38	4,0	4,2	4,3	3,2	3,1	2,7
40	3,7	3,7	-	3,1	3,1	2,6
42	3,6	3,6	-	3,0	3,1	2,5
44	3,2	3,3	-	2,9	3,1	2,4
46	2,9	2,9	-	2,6	2,9	2,4
48	-	-	-	2,3	2,6	-
50	-	-	-	2,2	2,2	-
52	-	-	-	2,1	2,2	-
54	-	-	-	2,0	-	-

46,4 m Main boom · Hauptausleger · Flèche principale						
Radius Ausladung Portée m	Extension · Verlängerung · Rallonge					
	9,2 m			17,0 m		
	0°	20°	40°	0°	20°	40°
	t	t	t	t	t	t
7	-	-	-	-	-	-
8	-	-	-	-	-	-
9	-	-	-	-	-	-
10	10,3	-	-	-	-	-
12	9,4	-	-	6,2	-	-
14	8,7	7,1	-	5,8	-	-
16	8,1	6,8	6,1	5,5	-	-
18	7,5	6,5	5,8	5,2	4,1	-
20	7,0	6,2	5,5	4,9	4,0	-
22	6,5	5,8	5,2	4,7	3,8	3,2
24	6,1	5,5	5,0	4,4	3,6	3,1
26	5,7	5,2	4,8	4,2	3,5	3,1
28	5,4	5,0	4,6	4,0	3,3	3,0
30	5,1	4,7	4,4	3,8	3,2	3,0
32	4,8	4,5	4,2	3,6	3,0	2,9
34	4,5	4,2	4,1	3,5	2,9	2,9
36	4,2	4,0	3,9	3,3	2,8	2,8
38	3,9	3,8	3,8	3,2	2,7	2,7
40	3,7	3,6	3,6	3,1	2,6	2,6
42	3,2	3,4	3,4	2,9	2,6	2,5
44	2,8	3,0	-	2,8	2,5	2,5
46	2,5	2,6	-	2,7	2,5	2,4
48	2,2	2,3	-	2,4	2,4	2,4
50	1,9	2,0	-	2,1	2,3	-
52	-	-	-	1,9	2,1	-
54	-	-	-	1,6	1,8	-
56	-	-	-	1,4	1,5	-
58	-	-	-	1,2	-	-
60	-	-	-	-	-	-

50,2 m Main boom · Hauptausleger · Flèche principale						
Radius Ausladung Portée m	Extension · Verlängerung · Rallonge					
	9,2 m			17,0 m		
	0°	20°	40°	0°	20°	40°
	t	t	t	t	t	t
8	-	-	-	-	-	-
9	-	-	-	-	-	-
10	-	-	-	-	-	-
12	8,4	-	-	5,6	-	-
14	7,9	6,9	-	5,4	-	-
16	7,5	6,4	-	5,2	-	-
18	7,1	6,1	5,5	5,0	4,1	-
20	6,7	5,7	5,2	4,8	3,9	-
22	6,3	5,4	5,0	4,6	3,8	3,2
24	6,0	5,2	4,8	4,4	3,6	3,1
26	5,7	4,9	4,6	4,2	3,4	3,0
28	5,4	4,7	4,4	4,0	3,3	2,9
30	5,0	4,5	4,2	3,8	3,1	2,9
32	4,7	4,3	4,1	3,6	3,0	2,8
34	4,4	4,1	4,0	3,4	2,9	2,7
36	4,1	3,9	3,8	3,2	2,8	2,7
38	3,8	3,7	3,7	3,0	2,7	2,6
40	3,5	3,5	3,5	2,8	2,6	2,5
42	3,2	3,2	3,4	2,7	2,5	2,5
44	2,8	2,9	3,1	2,5	2,4	2,4
46	2,4	2,6	-	2,4	2,3	2,3
48	2,1	2,2	-	2,3	2,3	2,2
50	1,8	1,9	-	2,0	2,2	2,2
52	1,6	1,6	-	1,8	2,0	2,1
54	1,3	-	-	1,5	1,7	-
56	-	-	-	1,3	1,5	-
58	-	-	-	1,1	-	-
60	-	-	-	0,9	-	-
62	-	-	-	0,7	-	-

38,0 m Main boom · Hauptausleger · Flèche principale						
Radius Ausladung	Extension · Verlängerung · Rallonge					
	9,2 m			17,0 m		
	0°	20°	40°	0°	20°	40°
Portée	t	t	t	t	t	t
7	14,4	-	-	-	-	-
8	14,2	-	-	8,1	-	-
9	13,7	-	-	7,8	-	-
10	13,1	9,3	-	7,5	-	-
12	12,2	8,9	-	7,0	-	-
14	11,3	8,6	7,1	6,5	4,8	-
16	10,4	8,3	7,0	6,0	4,6	-
18	9,7	8,0	6,8	5,6	4,3	3,6
20	9,0	7,7	6,6	5,3	4,1	3,5
22	8,3	7,5	6,5	5,0	3,9	3,4
24	7,7	7,1	6,4	4,7	3,7	3,3
26	6,8	6,8	6,3	4,4	3,6	3,2
28	5,8	6,2	6,2	4,2	3,4	3,1
30	5,0	5,3	5,6	4,0	3,3	3,0
32	4,4	4,6	4,8	3,8	3,2	3,0
34	4,2	3,9	4,1	3,6	3,1	2,9
36	3,9	3,7	-	3,5	3,1	2,9
38	3,7	3,6	-	3,1	3,0	2,9
40	3,4	3,5	-	2,6	3,0	2,9
42	3,0	3,1	-	2,4	2,6	2,8
44	-	-	-	2,3	2,2	-
46	-	-	-	2,2	2,1	-
48	-	-	-	2,1	2,1	-
50	-	-	-	2,0	2,0	-
52	-	-	-	-	-	-

42,2 m Main boom · Hauptausleger · Flèche principale						
Radius Ausladung	Extension · Verlängerung · Rallonge					
	9,2 m			17,0 m		
	0°	20°	40°	0°	20°	40°
Portée	t	t	t	t	t	t
7	-	-	-	-	-	-
8	-	-	-	-	-	-
9	11,7	-	-	7,2	-	-
10	11,3	-	-	7,0	-	-
12	10,7	8,8	-	6,5	-	-
14	10,0	8,4	7,1	6,1	-	-
16	9,3	8,1	6,9	5,7	4,5	-
18	8,7	7,8	6,7	5,3	4,3	-
20	8,1	7,5	6,5	5,0	4,1	3,4
22	7,5	7,2	6,4	4,7	3,9	3,3
24	7,0	6,9	6,2	4,5	3,7	3,2
26	6,5	6,6	6,0	4,2	3,6	3,1
28	6,0	6,2	5,9	4,0	3,4	3,0
30	5,2	5,6	5,7	3,8	3,3	2,9
32	4,6	4,8	5,0	3,7	3,2	2,8
34	4,4	4,2	4,3	3,5	3,1	2,8
36	3,9	3,9	3,9	3,4	3,1	2,8
38	3,4	3,6	3,7	3,2	3,1	2,8
40	2,9	3,1	-	2,8	3,1	2,8
42	2,6	2,7	-	2,7	2,7	2,8
44	2,2	2,3	-	2,5	2,5	2,6
46	1,9	2,0	-	2,2	2,4	2,4
48	-	-	-	1,9	2,1	-
50	-	-	-	1,6	1,8	-
52	-	-	-	1,4	1,5	-
54	-	-	-	1,2	-	-

46,4 m Main boom · Hauptausleger · Flèche principale						
Radius Ausladung	Extension · Verlängerung · Rallonge					
	9,2 m			17,0 m		
	0°	20°	40°	0°	20°	40°
Portée	t	t	t	t	t	t
7	-	-	-	-	-	-
8	-	-	-	-	-	-
9	-	-	-	-	-	-
10	10,3	-	-	6,4	-	-
12	9,4	-	-	6,2	-	-
14	8,7	7,1	-	5,8	-	-
16	8,1	6,8	6,1	5,5	4,3	-
18	7,5	6,5	5,8	5,2	4,1	-
20	7,0	6,2	5,5	4,9	4,0	-
22	6,5	5,8	5,2	4,7	3,8	3,2
24	6,1	5,5	5,0	4,4	3,6	3,1
26	5,7	5,2	4,8	4,2	3,5	3,1
28	5,4	5,0	4,6	4,0	3,3	3,0
30	5,1	4,7	4,4	3,8	3,2	3,0
32	4,7	4,5	4,2	3,6	3,0	2,9
34	4,0	4,2	4,1	3,5	2,9	2,9
36	3,5	3,8	3,9	3,3	2,8	2,8
38	3,0	3,3	3,4	3,2	2,7	2,7
40	2,6	2,8	2,9	2,8	2,6	2,6
42	2,2	2,4	2,5	2,5	2,6	2,5
44	1,9	2,0	-	2,1	2,5	2,5
46	1,6	1,7	-	1,8	2,1	2,3
48	1,3	1,4	-	1,5	1,8	2,0
50	1,0	1,1	-	1,3	1,5	-
52	-	-	-	1,0	1,2	-
54	-	-	-	0,8	1,0	-
56	-	-	-	0,6	0,8	-

50,2 m Main boom · Hauptausleger · Flèche principale						
Radius Ausladung	Extension · Verlängerung · Rallonge					
	9,2 m			17,0 m		
	0°	20°	40°	0°	20°	40°
Portée	t	t	t	t	t	t
7	-	-	-	-	-	-
8	-	-	-	-	-	-
9	-	-	-	-	-	-
10	-	-	-	-	-	-
12	8,4	-	-	5,6	-	-
14	7,9	6,9	-	5,4	-	-
16	7,5	6,4	-	5,2	-	-
18	7,1	6,1	5,5	5,0	4,1	-
20	6,7	5,7	5,2	4,8	3,9	-
22	6,3	5,4	5,0	4,6	3,8	3,2
24	6,0	5,2	4,8	4,4	3,6	3,1
26	5,7	4,9	4,6	4,2	3,4	3,0
28	5,4	4,7	4,4	4,0	3,3	2,9
30	5,0	4,5	4,2	3,8	3,1	2,9
32	4,6	4,3	4,1	3,6	3,0	2,8
34	4,0	4,1	4,0	3,4	2,9	2,7
36	3,4	3,7	3,8	3,2	2,8	2,7
38	2,9	3,2	3,4	3,0	2,7	2,6
40	2,5	2,8	2,9	2,7	2,6	2,5
42	2,1	2,3	2,5	2,4	2,5	2,5
44	1,8	2,0	2,1	2,0	2,4	2,4
46	1,5	1,6	-	1,7	2,1	2,3
48	1,2	1,3	-	1,4	1,7	1,9
50	1,0	1,1	-	1,2	1,4	1,6
52	0,7	0,8	-	0,9	1,2	1,3
54	-	-	-	0,7	0,9	-
56	-	-	-	-	0,7	-
58	-	-	-	-	-	-



Lifting capacities main boom extension Tragfähigkeiten Hauptauslegerverlängerung Capacités de levage rallonge de flèche

16,6 t



8,23 m x 7,50 m

360°

DIN/ISO

38,0 m Main boom · Hauptausleger · Flèche principale						
Radius Ausladung Portée	Extension · Verlängerung · Rallonge					
	9,2 m			17,0 m		
	0°	20°	40°	0°	20°	40°
m	t	t	t	t	t	t
7	14,4	-	-	-	-	-
8	14,2	-	-	8,1	-	-
9	13,7	-	-	7,8	-	-
10	13,1	9,3	-	7,5	-	-
12	12,2	8,9	-	7,0	-	-
14	11,3	8,6	7,1	6,5	4,8	-
16	10,4	8,3	7,0	6,0	4,6	-
18	9,7	8,0	6,8	5,6	4,3	3,6
20	8,9	7,7	6,6	5,3	4,1	3,5
22	7,4	7,5	6,5	5,0	3,9	3,4
24	6,2	6,8	6,4	4,7	3,7	3,3
26	5,3	5,7	6,0	4,4	3,6	3,2
28	4,9	4,8	5,1	4,2	3,4	3,1
30	4,7	4,2	4,2	4,0	3,3	3,0
32	4,2	4,0	4,0	3,5	3,2	3,0
34	3,7	3,9	3,9	3,0	3,1	2,9
36	3,2	3,4	-	2,9	3,0	2,9
38	2,8	2,9	-	2,7	2,6	2,8
40	2,4	2,5	-	2,6	2,4	2,5
42	2,1	2,1	-	2,3	2,3	2,4
44	-	-	-	2,0	2,2	-
46	-	-	-	1,7	1,9	-
48	-	-	-	1,5	1,6	-
50	-	-	-	1,3	1,4	-
52	-	-	-	-	-	-

42,2 m Main boom · Hauptausleger · Flèche principale						
Radius Ausladung Portée	Extension · Verlängerung · Rallonge					
	9,2 m			17,0 m		
	0°	20°	40°	0°	20°	40°
m	t	t	t	t	t	t
8	-	-	-	-	-	-
9	11,7	-	-	7,2	-	-
10	11,3	-	-	7,0	-	-
12	10,7	8,8	-	6,5	-	-
14	10,0	8,4	7,1	6,1	-	-
16	9,3	8,1	6,9	5,7	4,5	-
18	8,7	7,8	6,7	5,3	4,3	-
20	8,1	7,5	6,5	5,0	4,1	3,4
22	7,5	7,2	6,4	4,7	3,9	3,3
24	6,5	6,9	6,2	4,5	3,7	3,2
26	5,5	5,9	6,0	4,2	3,6	3,1
28	5,1	5,0	5,3	4,0	3,4	3,1
30	4,4	4,5	4,5	3,8	3,3	3,0
32	3,8	4,1	4,2	3,6	3,2	2,9
34	3,2	3,5	3,7	3,3	3,1	2,9
36	2,8	3,0	3,1	3,0	3,1	2,8
38	2,3	2,5	2,6	2,6	2,8	2,7
40	2,0	2,1	-	2,2	2,6	2,6
42	1,6	1,8	-	1,9	2,2	2,5
44	1,3	1,4	-	1,6	1,9	2,1
46	1,1	1,2	-	1,3	1,6	1,7
48	-	-	-	1,1	1,3	-
50	-	-	-	0,9	1,0	-
52	-	-	-	0,7	0,8	-
54	-	-	-	-	-	-

46,4 m Main boom · Hauptausleger · Flèche principale						
Radius Ausladung Portée	Extension · Verlängerung · Rallonge					
	9,2 m			17,0 m		
	0°	20°	40°	0°	20°	40°
m	t	t	t	t	t	t
10	10,3	-	-	6,4	-	-
12	9,4	-	-	6,2	-	-
14	8,7	7,1	-	5,8	-	-
16	8,1	6,8	6,1	5,5	4,3	-
18	7,5	6,5	5,8	5,2	4,1	-
20	7,0	6,2	5,5	4,9	4,0	-
22	6,5	5,8	5,2	4,7	3,8	3,2
24	6,1	5,5	5,0	4,4	3,6	3,1
26	5,6	5,2	4,8	4,2	3,5	3,1
28	4,8	5,0	4,6	4,0	3,3	3,0
30	4,0	4,4	4,4	3,8	3,2	3,0
32	3,4	3,8	4,0	3,6	3,0	2,9
34	2,9	3,2	3,4	3,1	2,9	2,9
36	2,4	2,7	2,8	2,7	2,8	2,8
38	2,0	2,2	2,4	2,2	2,7	2,7
40	1,6	1,8	1,9	1,9	2,3	2,6
42	1,3	1,5	1,5	1,5	1,9	2,2
44	1,0	1,1	-	1,2	1,6	1,8
46	0,7	0,8	-	1,0	1,3	1,5
48	-	-	-	0,7	1,0	1,2
50	-	-	-	-	0,7	-

50,2 m Main boom · Hauptausleger · Flèche principale						
Radius Ausladung Portée	Extension · Verlängerung · Rallonge					
	9,2 m			17,0 m		
	0°	20°	40°	0°	20°	40°
m	t	t	t	t	t	t
12	8,4	-	-	5,6	-	-
14	7,9	6,9	-	5,4	-	-
16	7,5	6,4	-	5,2	-	-
18	7,1	6,1	5,5	5,0	4,1	-
20	6,7	5,7	5,2	4,8	3,9	-
22	6,3	5,4	5,0	4,6	3,8	3,2
24	6,0	5,2	4,8	4,4	3,6	3,1
26	5,5	4,9	4,6	4,2	3,4	3,0
28	4,7	4,7	4,4	4,0	3,3	2,9
30	4,0	4,4	4,2	3,8	3,1	2,9
32	3,3	3,7	4,0	3,4	3,0	2,8
34	2,8	3,1	3,4	2,9	2,9	2,7
36	2,3	2,6	2,8	2,5	2,8	2,7
38	1,9	2,2	2,3	2,1	2,6	2,6
40	1,5	1,8	1,9	1,8	2,2	2,5
42	1,2	1,4	1,5	1,4	1,9	2,2
44	0,9	1,1	1,2	1,1	1,5	1,8
46	0,6	0,8	-	0,9	1,2	1,5
48	-	-	-	0,6	0,9	1,1
50	-	-	-	-	0,7	0,8
52	-	-	-	-	-	-

8 t



8,23 m x 7,50 m

360°

DIN/ISO

38,0 m Main boom · Hauptausleger · Flèche principale						
Radius Extension · Verlängerung · Rallonge						
Ausladung	9,2 m			17,0 m		
	0°	20°	40°	0°	20°	40°
Portée	t	t	t	t	t	t
7	14,4	-	-	-	-	-
8	14,2	-	-	8,1	-	-
9	13,7	-	-	7,8	-	-
10	13,1	9,3	-	7,5	-	-
12	12,2	8,9	-	7,0	-	-
14	11,3	8,6	7,1	6,5	4,8	-
16	9,1	8,3	7,0	6,0	4,6	-
18	7,4	8,0	6,8	5,6	4,3	3,6
20	6,4	6,8	6,6	5,3	4,1	3,5
22	5,9	5,5	6,0	5,0	3,9	3,4
24	5,1	4,9	4,8	4,3	3,7	3,3
26	4,3	4,7	4,6	3,9	3,6	3,2
28	3,6	3,9	4,2	3,7	3,4	3,1
30	3,0	3,3	3,5	3,3	3,1	3,0
32	2,5	2,8	2,9	2,8	2,9	2,9
34	2,1	2,3	2,4	2,4	2,8	2,7
36	1,7	1,9	-	2,0	2,4	2,7
38	1,4	1,5	-	1,6	2,0	2,2
40	1,1	1,2	-	1,3	1,6	1,8
42	0,8	0,9	-	1,1	1,3	1,5
44	-	-	-	0,8	1,0	-
46	-	-	-	0,6	0,8	-
48	-	-	-	-	-	-

42,2 m Main boom · Hauptausleger · Flèche principale						
Radius Extension · Verlängerung · Rallonge						
Ausladung	9,2 m			17,0 m		
	0°	20°	40°	0°	20°	40°
Portée	t	t	t	t	t	t
9	11,7	-	-	7,2	-	-
10	11,3	-	-	7,0	-	-
12	10,7	8,8	-	6,5	-	-
14	10,0	8,4	7,1	6,1	-	-
16	9,1	8,1	6,9	5,7	4,5	-
18	7,5	7,8	6,7	5,3	4,3	-
20	6,7	6,9	6,5	5,0	4,1	3,4
22	5,7	5,7	6,2	4,7	3,9	3,3
24	4,7	5,2	5,1	4,4	3,7	3,2
26	3,9	4,3	4,6	4,0	3,6	3,1
28	3,2	3,6	3,8	3,4	3,4	3,1
30	2,6	2,9	3,2	2,8	3,2	3,0
32	2,1	2,4	2,6	2,3	2,9	2,9
34	1,6	1,9	2,1	1,9	2,5	2,9
36	1,3	1,5	1,6	1,5	2,0	2,4
38	0,9	1,1	1,2	1,2	1,6	2,0
40	0,6	0,8	-	0,9	1,3	1,6
42	-	-	-	0,6	1,0	1,2
44	-	-	-	-	0,7	0,9
46	-	-	-	-	-	-
48	-	-	-	-	-	-
50	-	-	-	-	-	-
52	-	-	-	-	-	-

46,4 m Main boom · Hauptausleger · Flèche principale						
Radius Extension · Verlängerung · Rallonge						
Ausladung	9,2 m			17,0 m		
	0°	20°	40°	0°	20°	40°
Portée	t	t	t	t	t	t
10	10,3	-	-	6,4	-	-
12	9,4	-	-	6,2	-	-
14	8,7	7,1	-	5,8	-	-
16	8,1	6,8	6,1	5,5	4,3	-
18	7,5	6,5	5,8	5,2	4,1	-
20	6,2	6,2	5,5	4,9	4,0	-
22	5,0	5,7	5,2	4,7	3,8	3,2
24	4,1	4,7	5,0	4,1	3,6	3,1
26	3,4	3,8	4,3	3,4	3,5	3,1
28	2,7	3,2	3,5	2,8	3,3	3,0
30	2,2	2,6	2,9	2,3	3,0	3,0
32	1,7	2,1	2,3	1,8	2,5	2,9
34	1,3	1,6	1,8	1,4	2,0	2,5
36	0,9	1,2	1,3	1,1	1,6	2,1
38	-	0,8	1,0	0,8	1,3	1,7
40	-	-	0,6	-	1,0	1,3
42	-	-	-	-	0,7	1,0
44	-	-	-	-	-	0,6
46	-	-	-	-	-	-

50,2 m Main boom · Hauptausleger · Flèche principale						
Radius Extension · Verlängerung · Rallonge						
Ausladung	9,2 m			17,0 m		
	0°	20°	40°	0°	20°	40°
Portée	t	t	t	t	t	t
12	8,4	-	-	5,6	-	-
14	7,9	6,9	-	5,4	-	-
16	7,5	6,4	-	5,2	-	-
18	7,1	6,1	5,5	5,0	4,1	-
20	5,8	5,7	5,2	4,8	3,9	-
22	4,7	5,4	5,0	4,6	3,8	3,2
24	3,8	4,4	4,8	3,8	3,6	3,1
26	3,1	3,6	4,0	3,1	3,4	3,0
28	2,5	3,0	3,3	2,5	3,3	2,9
30	2,0	2,4	2,7	2,0	2,8	2,9
32	1,5	1,9	2,2	1,6	2,3	2,8
34	1,2	1,5	1,7	1,2	1,8	2,4
36	0,8	1,1	1,3	0,9	1,4	1,9
38	-	0,8	0,9	-	1,1	1,5
40	-	-	-	-	0,8	1,2
42	-	-	-	-	-	0,9
44	-	-	-	-	-	-
46	-	-	-	-	-	-
48	-	-	-	-	-	-

Lifting capacities main boom extension Tragfähigkeiten Hauptauslegerverlängerung Capacités de levage rallonge de flèche

30 t  8,23 m x 7,50 m 360° 

46,4 m Main boom · Hauptausleger · Flèche principale							50,2 m Main boom · Hauptausleger · Flèche principale								
Radius Ausladung		Extension · Verlängerung · Rallonge			Extension · Verlängerung · Rallonge			Radius Ausladung		Extension · Verlängerung · Rallonge			Extension · Verlängerung · Rallonge		
		25,0 m			33,0 m					25,0 m			33,0 m		
Portée	0°	20°	40°	0°	20°	40°	Portée	0°	20°	40°	0°	20°	40°		
m	t	t	t	t	t	t	m	t	t	t	t	t	t		
12	4,2	-	-	-	-	-	12	-	-	-	-	-	-		
14	4,2	-	-	2,5	-	-	14	3,5	-	-	-	-	-		
16	4,2	-	-	2,5	-	-	16	3,5	-	-	1,8	-	-		
18	4,2	-	-	2,5	-	-	18	3,5	-	-	1,8	-	-		
20	4,1	3,9	-	2,5	-	-	20	3,5	-	-	1,8	-	-		
22	4,1	3,8	-	2,5	2,4	-	22	3,5	3,3	-	1,8	1,7	-		
24	4,0	3,7	3,2	2,5	2,4	-	24	3,5	3,3	-	1,8	1,7	-		
26	3,9	3,5	3,2	2,5	2,4	2,3	26	3,5	3,3	3,1	1,8	1,7	-		
28	3,8	3,4	3,1	2,5	2,4	2,3	28	3,4	3,2	3,0	1,8	1,7	1,6		
30	3,8	3,3	3,1	2,5	2,4	2,3	30	3,3	3,1	2,9	1,8	1,7	1,6		
32	3,6	3,2	3,0	2,5	2,4	2,2	32	3,1	3,0	2,8	1,8	1,7	1,6		
34	3,4	3,1	2,9	2,5	2,3	2,1	34	3,0	2,8	2,7	1,8	1,7	1,6		
36	3,3	3,0	2,9	2,4	2,2	2,0	36	2,8	2,7	2,6	1,8	1,7	1,6		
38	3,1	2,9	2,8	2,3	2,1	2,0	38	2,7	2,6	2,4	1,8	1,7	1,6		
40	3,0	2,8	2,7	2,2	2,0	1,9	40	2,6	2,4	2,3	1,8	1,6	1,5		
42	2,8	2,6	2,6	2,0	1,9	1,8	42	2,4	2,3	2,2	1,7	1,6	1,5		
44	2,7	2,5	2,5	1,9	1,8	1,7	44	2,3	2,2	2,1	1,6	1,5	1,4		
46	2,5	2,4	2,4	1,8	1,7	1,7	46	2,1	2,1	2,0	1,5	1,4	1,4		
48	2,2	2,3	2,3	1,7	1,6	1,6	48	2,0	1,9	1,9	1,4	1,3	1,3		
50	1,9	2,1	2,2	1,6	1,6	1,5	50	1,7	1,8	1,8	1,3	1,2	1,2		
52	1,6	1,9	2,1	1,3	1,5	1,4	52	1,5	1,7	1,7	1,2	1,2	1,2		
54	1,3	1,6	-	1,1	1,4	1,4	54	1,2	1,5	1,6	0,9	1,1	1,1		
56	1,1	1,3	-	0,9	1,2	1,3	56	1,0	1,3	1,4	0,7	1,0	1,1		
58	0,9	1,1	-	0,6	-	1,1	58	0,8	1,0	-	-	-	1,0		
60	-	-	-	-	-	-	60	-	-	-	-	-	-		

23 t  8,23 m x 7,50 m 360° 

46,4 m Main boom · Hauptausleger · Flèche principale							50,2 m Main boom · Hauptausleger · Flèche principale								
Radius Ausladung		Extension · Verlängerung · Rallonge			Extension · Verlängerung · Rallonge			Radius Ausladung		Extension · Verlängerung · Rallonge			Extension · Verlängerung · Rallonge		
		25,0 m			33,0 m					25,0 m			33,0 m		
Portée	0°	20°	40°	0°	20°	40°	Portée	0°	20°	40°	0°	20°	40°		
m	t	t	t	t	t	t	m	t	t	t	t	t	t		
12	4,2	-	-	-	-	-	12	-	-	-	-	-	-		
14	4,2	-	-	2,5	-	-	14	3,5	-	-	-	-	-		
16	4,2	-	-	2,5	-	-	16	3,5	-	-	1,8	-	-		
18	4,2	-	-	2,5	-	-	18	3,5	-	-	1,8	-	-		
20	4,1	3,9	-	2,5	-	-	20	3,5	-	-	1,8	-	-		
22	4,1	3,8	-	2,5	2,4	-	22	3,5	3,3	-	1,8	1,7	-		
24	4,0	3,7	3,2	2,5	2,4	-	24	3,5	3,3	-	1,8	1,7	-		
26	3,9	3,5	3,2	2,5	2,4	2,3	26	3,5	3,3	3,1	1,8	1,7	-		
28	3,8	3,4	3,1	2,5	2,4	2,3	28	3,4	3,2	3,0	1,8	1,7	1,6		
30	3,8	3,3	3,1	2,5	2,4	2,3	30	3,3	3,1	2,9	1,8	1,7	1,6		
32	3,6	3,2	3,0	2,5	2,4	2,2	32	3,1	3,0	2,8	1,8	1,7	1,6		
34	3,4	3,1	2,9	2,5	2,3	2,1	34	3,0	2,8	2,7	1,8	1,7	1,6		
36	3,3	3,0	2,9	2,4	2,2	2,0	36	2,8	2,7	2,6	1,8	1,7	1,6		
38	3,0	2,9	2,8	2,3	2,1	2,0	38	2,7	2,6	2,4	1,8	1,7	1,6		
40	2,6	2,8	2,7	2,1	2,0	1,9	40	2,4	2,4	2,3	1,8	1,6	1,5		
42	2,2	2,6	2,6	1,8	1,9	1,8	42	2,0	2,3	2,2	1,5	1,6	1,5		
44	1,9	2,3	2,5	1,5	1,8	1,7	44	1,7	2,2	2,1	1,2	1,5	1,4		
46	1,5	2,0	2,2	1,2	1,6	1,7	46	1,4	1,8	2,0	0,9	1,4	1,4		
48	1,3	1,6	1,9	0,9	1,4	1,6	48	1,1	1,5	1,8	0,7	1,1	1,3		
50	1,0	1,3	1,5	0,7	1,1	1,4	50	0,9	1,2	1,5	-	0,9	1,2		
52	0,8	1,1	1,3	-	0,9	1,1	52	0,6	1,0	1,2	-	0,6	0,9		
54	-	0,8	-	-	0,6	0,8	54	-	0,7	0,9	-	-	0,7		
56	-	-	-	-	-	-	56	-	-	0,6	-	-	-		

16,6 t  **8,23 m x 7,50 m** **360°** **DIN/ISO**

46,4 m Main boom · Hauptausleger · Flèche principale						
Radius Ausladung Portée	Extension · Verlängerung · Rallonge					
	25,0 m			33,0 m		
	0°	20°	40°	0°	20°	40°
m	t	t	t	t	t	t
12	4,2	-	-	-	-	-
14	4,2	-	-	2,5	-	-
16	4,2	-	-	2,5	-	-
18	4,2	-	-	2,5	-	-
20	4,1	3,9	-	2,5	-	-
22	4,1	3,8	-	2,5	2,4	-
24	4,0	3,7	3,2	2,5	2,4	-
26	3,9	3,5	3,2	2,5	2,4	2,3
28	3,8	3,4	3,1	2,5	2,4	2,3
30	3,7	3,3	3,1	2,5	2,4	2,3
32	3,2	3,2	3,0	2,5	2,4	2,2
34	2,7	3,1	2,9	2,1	2,3	2,1
36	2,2	2,9	2,9	1,7	2,2	2,0
38	1,9	2,4	2,8	1,4	2,0	2,0
40	1,5	2,0	2,5	1,0	1,6	1,9
42	1,2	1,7	2,1	0,7	1,3	1,7
44	1,0	1,4	1,7	-	1,0	1,4
46	0,7	1,1	1,4	-	0,7	1,1
48	-	0,8	1,1	-	-	0,8
50	-	-	0,8	-	-	-
52	-	-	-	-	-	-

50,2 m Main boom · Hauptausleger · Flèche principale						
Radius Ausladung Portée	Extension · Verlängerung · Rallonge					
	25,0 m			33,0 m		
	0°	20°	40°	0°	20°	40°
m	t	t	t	t	t	t
12	-	-	-	-	-	-
14	3,5	-	-	-	-	-
16	3,5	-	-	1,8	-	-
18	3,5	-	-	1,8	-	-
20	3,5	-	-	1,8	-	-
22	3,5	3,3	-	1,8	1,7	-
24	3,5	3,3	-	1,8	1,7	-
26	3,5	3,3	3,1	1,8	1,7	-
28	3,4	3,2	3,0	1,8	1,7	1,6
30	3,3	3,1	2,9	1,8	1,7	1,6
32	2,9	3,0	2,8	1,8	1,7	1,6
34	2,4	2,8	2,7	1,8	1,7	1,6
36	2,0	2,6	2,6	1,4	1,7	1,6
38	1,6	2,2	2,4	1,1	1,7	1,6
40	1,3	1,8	2,3	0,7	1,3	1,5
42	1,0	1,5	1,9	-	1,0	1,5
44	0,7	1,2	1,6	-	0,7	1,2
46	-	0,9	1,2	-	-	0,9
48	-	0,7	1,0	-	-	-
50	-	-	0,7	-	-	-
52	-	-	-	-	-	-

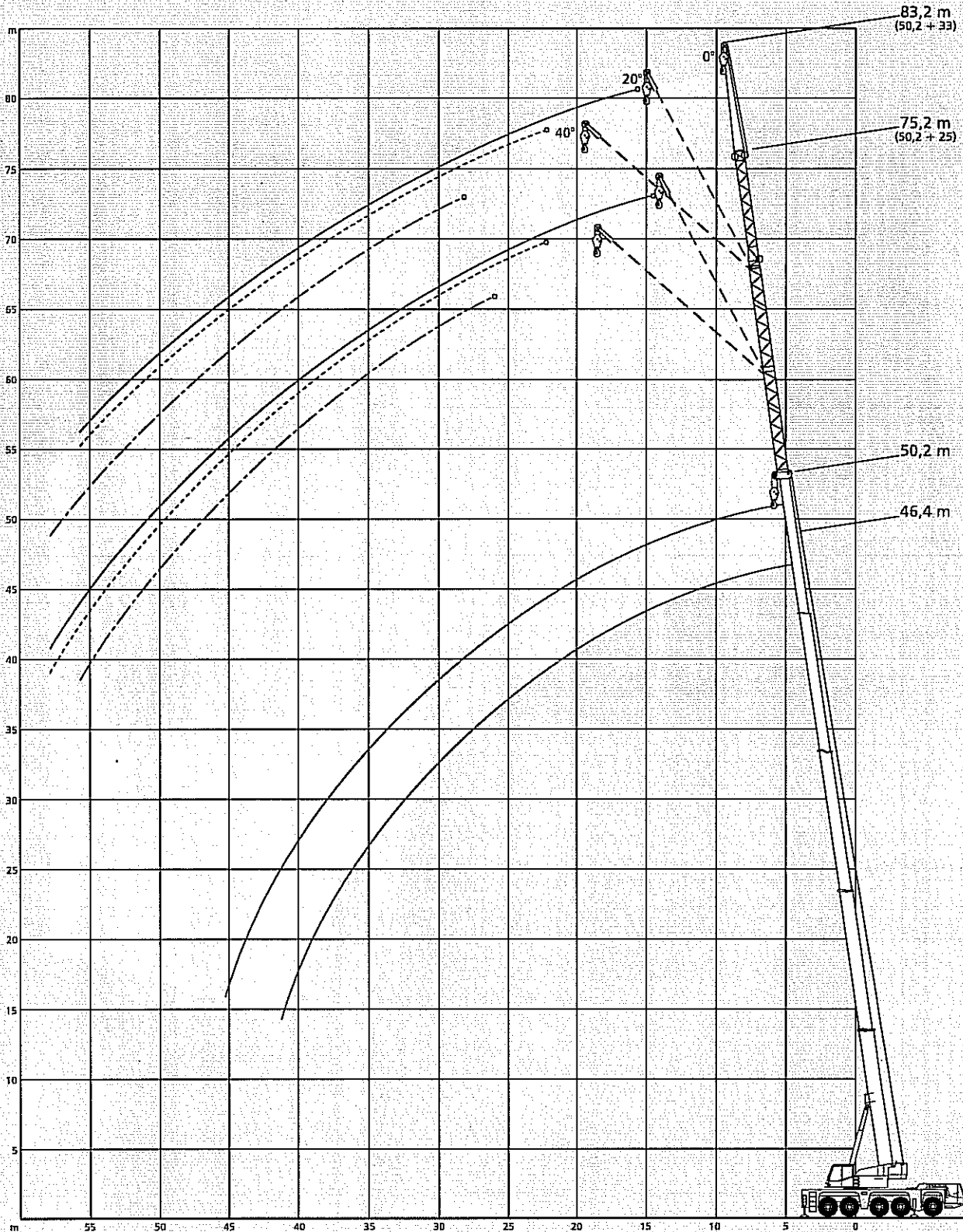
3

8 t  **8,23 m x 7,50 m** **360°** **DIN/ISO**

46,4 m Main boom · Hauptausleger · Flèche principale						
Radius Ausladung Portée	Extension · Verlängerung · Rallonge					
	25,0 m			33,0 m		
	0°	20°	40°	0°	20°	40°
m	t	t	t	t	t	t
12	4,2	-	-	-	-	-
14	4,2	-	-	2,5	-	-
16	4,2	-	-	2,5	-	-
18	4,2	-	-	2,5	-	-
20	4,1	3,9	-	2,5	-	-
22	4,1	3,8	-	2,5	2,4	-
24	3,6	3,7	3,2	2,5	2,4	-
26	2,8	3,5	3,2	2,2	2,4	2,3
28	2,2	3,1	3,1	1,7	2,4	2,3
30	1,7	2,6	3,1	1,2	2,1	2,3
32	1,3	2,0	2,7	0,8	1,6	2,2
34	0,9	1,6	2,2	-	1,1	1,8
36	-	1,2	1,8	-	0,8	1,4
38	-	0,9	1,4	-	-	1,0
40	-	-	1,0	-	-	0,6
42	-	-	0,7	-	-	-
44	-	-	-	-	-	-

50,2 m Main boom · Hauptausleger · Flèche principale						
Radius Ausladung Portée	Extension · Verlängerung · Rallonge					
	25,0 m			33,0 m		
	0°	20°	40°	0°	20°	40°
m	t	t	t	t	t	t
12	-	-	-	-	-	-
14	3,5	-	-	-	-	-
16	3,5	-	-	1,8	-	-
18	3,5	-	-	1,8	-	-
20	3,5	-	-	1,8	-	-
22	3,5	3,3	-	1,8	1,7	-
24	3,2	3,3	-	1,8	1,7	-
26	2,5	3,3	3,1	1,8	1,7	-
28	1,9	2,8	3,0	1,3	1,7	1,6
30	1,4	2,3	2,9	0,8	1,7	1,6
32	1,0	1,8	2,5	-	1,3	1,6
34	0,6	1,3	2,0	-	0,9	1,5
36	-	1,0	1,5	-	-	1,1
38	-	0,6	1,1	-	-	0,7
40	-	-	0,8	-	-	-
42	-	-	-	-	-	-
44	-	-	-	-	-	-

Working ranges main boom extension
Arbeitsbereiche Hauptauslegerverlängerung
Portées rallonge de flèche



Notes to lifting capacity

Anmerkungen zu den Tragfähigkeiten

Conditions d'utilisation

Ratings are in compliance with ISO 4305 and DIN 15019.2 (test load = 1.25 x suspended load + 0.1 x dead weight of boom reduced to boom point).

Weight of hook blocks and slings is part of the load, and is to be deducted from the capacity ratings.

Crane operation is permissible up to a

wind pressure of 60 N/m²

wind speed of 9.8 m/s

Consult operation manual for further details.

Note: Data published herein is intended as a guide only and shall not be construed to warrant applicability for lifting purposes. Crane operation is subject to the computer charts and operation manual both supplied with the crane.

Tragfähigkeiten entsprechen ISO 4305 und DIN 15019.2 (Prüflast = 1,25 x Hublast + 0,1 x Auslegereigengewicht, auf die Auslegerspitze reduziert).

Das Gewicht der Unterflaschen sowie die Lastaufnahmemittel sind Bestandteile der Last und von den Tragfähigkeitsangaben abzuziehen.

Kranbetrieb zulässig bis

Staudruck 60 N/m²

Windgeschwindigkeit 9,8 m/s

Weitere Angaben in der Bedienungsanleitung des Kranes.

Anmerkung: Die Daten dieser Broschüre dienen nur zur allgemeinen Information; für ihre Richtigkeit übernehmen wir keine Haftung. Der Betrieb des Kranes ist nur mit den Original-Tragfähigkeitstabellen und mit der Bedienungsanleitung zulässig, die mit dem Kran mitgeliefert werden.

Le tableau de charges est conforme à la norme ISO 4305 et DIN 15019.2 (charge d'essai = 1,25 x charge suspendue + 0,1 x poids de la flèche réduit à la pointe de flèche).

Les poids du crochet-moufle et de tous les accessoires d'élingage font partie de la charge et sont à déduire des charges indiquées.

La grue peut travailler jusqu'à une

pression du vent de 60 N/m²

vitesse du vent de 9,8 m/s

Pour plus de détails consulter la notice d'utilisation de la grue.

Nota: Les renseignements ci-inclus sont donnés à titre indicatif et ne représentent aucune garantie d'utilisation pour les opérations de levage. La mise en service de la grue n'est autorisée qu'à condition que les tableaux de charges ainsi que le manuel de service, tels que fournis avec la grue, soient observés.

Technical description

Carrier

Drive / Steering	10 x 8 x 8.
Frame	Torsion-resistant box girder frame fabricated from high-strength fine grain structural steel.
Outriggers	4 outriggers, fabricated from fine grain structural steel, fully hydraulic horizontal and vertical extension.
Engine	Water-cooled 8 cylinder DaimlerChrysler diesel engine OM 502 LA, rating 380 kW (516 HP) at 1800 1/min, torque 2400 Nm at 1200 1/min, fuel tank capacity 500 l.
Transmission	ZF AS-Tronic, automatic transmission, with automatic clutch, 16 forward and 2 reverse speeds with integrated retarder. 2-range transfer case, cruise control.
Axles	Axles 2, 4, and 5: driven, 1, 2, 4, and 5: steering. Transverse differential lockout control on axles 2, 3, 4, and 5. Longitudinal lockout control on axle 4.
Suspension	Hydropneumatic suspension on all axles, hydraulically lockable for on-site travel.
Wheels and tyres	10 wheels fitted with 14.00 R 25 tyres (Michelin or Bridgestone).
Steering	10 x 8, ZF dual-circuit semiblock mechanical steering with hydraulic booster and mechanical steering limiter.
Brakes	To EC directives, sustained action brake: hydraulic retarder integrated into gearbox. Exhaust brake and constant choke valve.
Electrical equipment	24 V system.
Driver's cab	Highly comfortable ergonomic cab with clearly arranged dashboard, rubber mounted steel cab, corrosion-resistant powder coating with 2-pack top coat. 3.00 m wide, 2 comfortable seats, with pneumatically sprung and heated driver's seat incl. head and arm rests, and three-point seat belts; vertically adjustable steering wheel, safety glass used throughout, electric window winders, heated and electrically adjustable mirrors, windscreen defroster fans, engine-dependent hot water heater, electric windscreen washer and wiper, roller blinds, radio with CD player, stowage compartment.

Superstructure

Engine	DaimlerChrysler OM 904 LA water-cooled 4-cylinder in-line engine, output 130 kW (177 hp) at 2200 1/min, max. torque 675 Nm at 1200 1/min, EUROMOT 2 and EPA 2. Fuel tank capacity: 200 l.
Hydraulic system	1 variable displacement axial piston pump to provide 4 simultaneous, independent working movements and separate pump for slew unit.
Hoist	Fixed displacement axial piston hydraulic motor, hoist drum with integral planetary gear reducer and spring-applied multi-disk. Drum rotation indicator.
Slew unit	Hydraulic motor with planetary gear reducer, change-over from brake to free swing by control lever, spring-applied holding brake.
Boom elevation	1 differential cylinder with automatic lowering brake valve.
Crane cab	Spacious all-steel comfortable cab with sliding door and large hinged windscreen, tiltable 20° roof window with armoured glass, full instrumentation and crane controls, working light. Hot water heater operated either self-contained or engine-dependent, with engine preheating and timer, thermostat-controlled. Windscreen washer and intermittent control type windscreen wiper.
Main boom	Boom base and 4 telescopic sections, fabricated from fine grain structural steel, telescoping ability with partial load, buckling-resistant Demag ovaloid design.
Safety devices	Electronic safe load indicator with digital readout for hook load, rated load, boom length, boom angle, load radius, analog display to indicate the capacity utilization, limit switches on hoist and lowering motions, pressure-relief and safety holding valves.
Hydraulic servo control	Hydro-electric pilot control through self-centering control levers.

Optional equipment

Wheels and tyres	16.00 R 25, 17.5 and 20.5.
Hoist II	Fixed displacement axial piston hydraulic motor, hoist drum with integral planetary gear reducer and spring-applied multi-disk brake. The use of hoist II avoids re-reaving the hoist line when using the optional jib.
Main boom extension	1 or 2-part foldaway jib, 9.2 m or 17.0 m. 0°, 20° and 40° offset. Extensible to 25.0 m and 33.0 m.
Runner	1.50 m long, 2-sheave, for working inside buildings.

Unterwagen

Antrieb / Lenkung	10 x 8 x 8.
Rahmen	Verwindungssteifer Kastenträgerrahmen aus hochfestem Feinkornbaustahl.
Abstützung	4-Punkt-Abstützung, vollhydraulisch horizontal und vertikal teleskopierbare Stützträger aus Feinkornbaustahl.
Motor	Wassergekühlter 8-Zylinder DaimlerChrysler Dieselmotor OM 502 LA, Leistung 380 kW (516 PS) bei 1800 1/min, Drehmoment 2400 Nm bei 1200 1/min, Kraftstoffbehälter: 500 l.
Getriebe	ZF AS-Tronic, automatisiertes Getriebesystem mit automatischer Kupplung, 16 Vorwärts- und 2 Rückwärtsgängen und integriertem Retarder. 2-stufiges Verteilergetriebe, Tempomat.
Achsen	2., 4. und 5. Achse angetrieben. 1., 2., 4. und 5. Achse lenkbar. Quersperre: 2., 3., 4. und 5. Achse. Längssperre: 4. Achse.
Federung	Hydropneumatische Federung an allen Achsen, hydraulisch blockierbar zum Verfahren auf der Baustelle.
Bereifung	10-fach, Reifengröße 14.00 R 25; Michelin oder Bridgestone.
Lenkung	10 x 8, ZF-Zweikreis-Hydro-Halbblocklenkung mit mechanischer Lenkbegrenzung.
Bremsen	Nach EG-Richtlinien. Dauerbremse: Hydraulischer Retarder im Getriebe integriert, Auspuffklappenbremse und Motor-Konstantdrossel.
Elektrische Anlage	Betriebsspannung 24 Volt.
Fahrerkabine	Komfortkabine mit ergonomisch gestaltetem Innenraum und übersichtlicher Armaturentafel, elastisch gelagert, Kabine aus Stahlblech, korrosionsresistente Pulverlackbeschichtung mit 2K-Decklack. 3,00 m breit, 2 Sitze, Komfortausstattung mit pneumatisch gefedertem und beheizbarem Fahrersitz inkl. Nackenstützen, Armlehnen und Dreipunktsicherheitsgurten, höhenverstellbares Lenkrad, rundum Sicherheitsverglasung, elektrische Fensterheber, heizbare und elektrisch verstellbare Spiegel, Defrosterdüsen für die Windschutzscheibe, motorabhängige Warmwasserheizung, elektrische Scheibenwisch- und -waschanlage, Sonnenblenden, Radio-CD-Player, Ablagefach.

Oberwagen

Motor	Wassergekühlter 4-Zylinder-Reihenmotor DaimlerChrysler OM 904 LA, Leistung: 130 kW (177 PS) bei 2200 1/min, max. Drehmoment 675 Nm bei 1200 1/min, EUROMOT 2 und EPA 2. Kraftstoffbehälter: 200 l.
Hydraulikanlage	1 Axialkolben-Verstellpumpe für 4 gleichzeitige, unabhängige Arbeitsbewegungen, sowie separate Pumpe für das Drehwerk.
Hubwerk	Axialkolben-Konstantmotor, Hubtrommel mit integriertem Planetengetriebe und federbelasteter Lamellenbremse, Drehmelder.
Drehwerk	Hydromotor mit Planetengetriebe, Bremse über Steuerhebel umschaltbar auf Freilauf, federbelastete Haltebremse.
Wippwerk	1 Differentialzylinder mit lastdrucküberkompensiertem Senk-Bremsventil.
Krankabine	Großräumige Ganzstahl-Komfortkabine mit Schiebetür und großem ausstellbarem Frontfenster, um 20° neigbar, Dachfenster mit Panzerglas, Betätigungs- und Kontrollinstrumente für alle Kranfunktionen, Arbeitsscheinwerfer. Motorunabhängige und motorabhängige Warmwasserheizung mit Motorvorwärmung und Zeitschaltuhr, thermostat-geregelt. Scheibenwischer mit Intervallschaltung und Scheibenwaschanlage.
Hauptausleger	Grundkasten und 4 Teleskope aus Feinkornbaustahl, unter Teillast teleskopierbar, beulsteifer Demag-Ovaloldquerschnitt.
Sicherheitseinrichtungen	Elektronischer Lastmomentbegrenzer mit digitaler Anzeige für Hakenlast, Nenntraglast, Auslegerlänge, Auslegerwinkel, Ausladung. Analoganzeige für Auslastung. Weitere Sicherheitseinrichtungen: Hub- und Senkendschaltung, Druckbegrenzungsventil, Rohrbruchsicherungen.
Hydro-Servo Steuerung	Über selbstzentrierende Steuerhebel elektro-hydraulische Vorsteuerung.

Zusatzausrüstung

Bereifung	16.00 R 25, 17.5 und 20.5.
Hubwerk II	Axialkolben-Konstantmotor, Hubwerkstrommel mit integriertem Planetengetriebe und federbelasteter Lamellenbremse. Bei Einbau eines 2. Hubwerkes entfällt die Umschering beim Einsatz einer Spitze.
Hauptauslegerverlängerung	Seitlich klappbar, 1- oder 2-teilige Spitze, 9,2 m oder 17,0 m. Verlängerbar auf 25,0 m und 33,0 m. Einstellbereich 0°, 20° und 40°.
Montagespitze	Länge 1,50 m, 2-rollig für Halleneinsatz.

Descriptif technique

Châssis

Entraînement / Direction	10 x 8 x 8.
Cadre	Construction sous forme de caissons résistant à la torsion, réalisée en tôle d'acier de construction à grains fins à haute résistance.
Calage	4 poutres extractibles hydrauliquement et 4 vérins verticaux, réalisés en acier de construction à grains fins.
Moteur	Moteur diesel 8 cylindres DaimlerChrysler OM 502 LA, à refroidissement par eau, puissance 380 kW (516 CV) à 1800 1/min, couple 2400 Nm à 1200 1/min, réservoir de carburant: 500 l.
Boîte de vitesses	ZF AS-Tronic, boîte automatique, à embrayage automatique, 16 vitesses AV et 2 AR avec ralentisseur intégré. Boîte de transfert à 2 rapports, régulateur de vitesse.
Essieux	Essieux 2, 4 et 5: moteurs, essieux 1, 2, 4 et 5: directeurs. Blocage de différentiel transversal: essieux 2, 3, 4 et 5, longitudinal: essieu 4.
Suspension	Suspension hydropneumatique sur tous les essieux, avec blocage hydraulique pour déplacements sur site.
Roues et pneumatiques	10 pneus 14.00 R 25 (Michelin ou Bridgestone).
Direction	10 x 8, ZF à servo-commande hydraulique, du type demi-bloc, à double circuit, avec butée mécanique.
Freinage	Conforme aux normes CE. Frein continu: ralentisseur hydraulique intégré dans la transmission. Frein moteur sur échappement et soupape d'étranglement.
Installation électrique	Système 24 V
Cabine châssis	Cabine grand confort, ergonomique avec tableau de bord clair et lisible, en tôle d'acier, à suspension élastique, peinture anti-corrosion composée d'une sous-couche chargée de poudre et d'une couche finale à 2 composants. Largeur 3,00 m, 2 sièges confortables, siège conducteur chauffant à suspension pneumatique, avec appuis-tête, accoudoirs et ceintures de sécurité 3 points; volant réglable en hauteur, vitrage de sécurité panoramique, lève-vitres électriques, rétroviseurs extérieurs chauffants et réglables électriquement, dégivreur de pare-brise, chauffage à eau chaude indépendant du moteur, lave-glace et essui-glace électriques, pares-soleil, radio CD, case de rangement.

Partie supérieure

Moteur	Moteur 4 cylindres en ligne DaimlerChrysler OM 904 LA, à refroidissement par eau, puissance 130 kW (177 CV) à 2200 1/min, couple max. 675 Nm à 1200 1/min, EUROMOT 2 et EPA 2. Réservoir de carburant: 200 l.
Installation hydraulique	1 pompe hydraulique du type à piston axial et à débit variable, permettant 4 mouvements simultanés et indépendants ainsi qu'une pompe séparée pour le mécanisme d'orientation.
Treuil de levage	Moteur hydraulique du type à piston axial et à débit constant, tambour avec réducteur à planétaires et frein à ressorts multi-disque. Indicateur de rotation.
Orientation	Moteur hydraulique avec réducteur à planétaires, commutation de freinage en orientation libre par levier de commande, frein à ressorts.
Relevage de flèche	1 vérin différentiel, descente contrôlée au moyen d'un clapet de freinage automatique.
Cabine tourelle	Cabine spacieuse et confortable, tout en acier, avec porte coulissante, large pare-brise relevable, inclinable 20°, fenêtre de toit en verre blindé, instruments de commande et de contrôle des mouvements de la grue, projecteur de travail. Chauffage à eau dépendant ou indépendant du moteur et interrupteur à minuterie, contrôlé par thermostat. Essui-glace à marche intermittente et lave-glace.
Flèche principale	Flèche de base et 4 éléments télescopiques, en tôle d'acier de construction à grains fins, profil Demag à haute résistance, télescopage avec charge partielle.
Dispositifs de sécurité	Limiteur de couple de charge électronique avec indicateurs digitaux pour la charge suspendue et nominale, la longueur et l'angle de la flèche et la portée, indicateur analogique du degré d'utilisation, limiteurs de fin de course haute et basse, soupapes de sécurité et limiteurs de pression.
Servo-commande hydraulique	Pilotage hydro-électrique par leviers à rappel automatique.

Equipements optionnels

Roues et pneumatiques	16.00 R 25, 17.5 et 20.5.
Treuil II	Moteur hydraulique du type à piston axial et à débit constant, tambour avec réducteur à planétaires et frein à ressorts multi-disque. L'utilisation du treuil II permet de passer au travail sur rallonge sans changement de mouflage.
Rallonge de flèche	Repliable sur le côté, en 1 ou 2 éléments, de 9,2 m ou 17,0 m, inclinaison 0°, 20° et 40°. Extensible à 25,0 m et 33,0 m.
Potence	Longueur 1,50 m, 2 poulies, pour levages en atelier.

Key Zeichenerklärung Légende

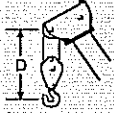


counterweight · Gegengewicht · contrepoids



Lifting capacities on outriggers · Tragfähigkeiten, abgestützt · Capacités de levage sur stabilisateurs · 360°

„D“



The information contained in this brochure merely consists of general descriptions and a broad compilation of performance features which might not apply precisely as described under specific application conditions or which may change as a result of further product development.

The desired performance features only become binding once expressly agreed in the final contract.

Subject to change without notice!

Die Informationen in dieser Broschüre enthalten lediglich allgemeine Beschreibungen bzw. Leistungsmerkmale, welche im konkreten Anwendungsfall nicht immer in der beschriebenen Form zutreffen bzw. welche sich durch Weiterentwicklung der Produkte ändern können.

Die gewünschten Leistungsmerkmale sind nur dann verbindlich, wenn sie bei Vertragsschluss ausdrücklich vereinbart werden.

Änderungen vorbehalten!

Les informations figurant dans la présente brochure sont de simples descriptions ou des caractéristiques de performances générales qui ne correspondent pas toujours à la forme décrite dans le cas d'applications spécifiques concrètes ou qui peuvent varier en fonction des perfectionnements apportés aux produits.

Seules les caractéristiques de performances expressément convenues à la signature du contrat engagent notre société.

Sous réserve de modification!

04 / 03

Postbox address / Postanschrift / Adresse boîte postale:

Demag Mobile Cranes GmbH & Co.KG

P.O. Box 1552, D-66465 Zweibrücken

Phone: +49 6332 83-0 · Fax: +49 6332 1 67 15

Registered office / Lieferanschrift / Siège social:

Demag Mobile Cranes GmbH & Co.KG

Dinglerstraße 24, D-66482 Zweibrücken