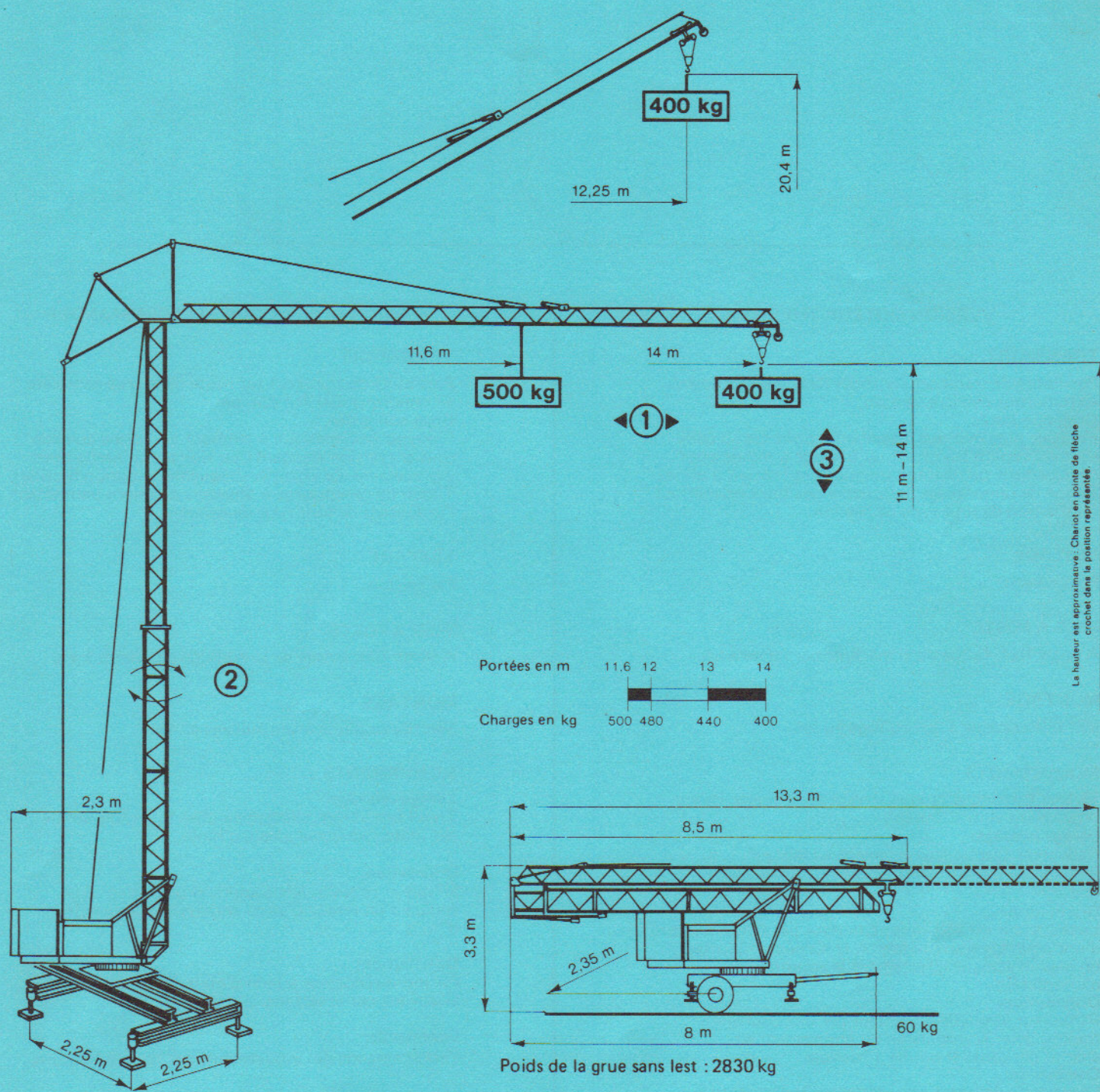

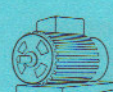


Potain

114 A

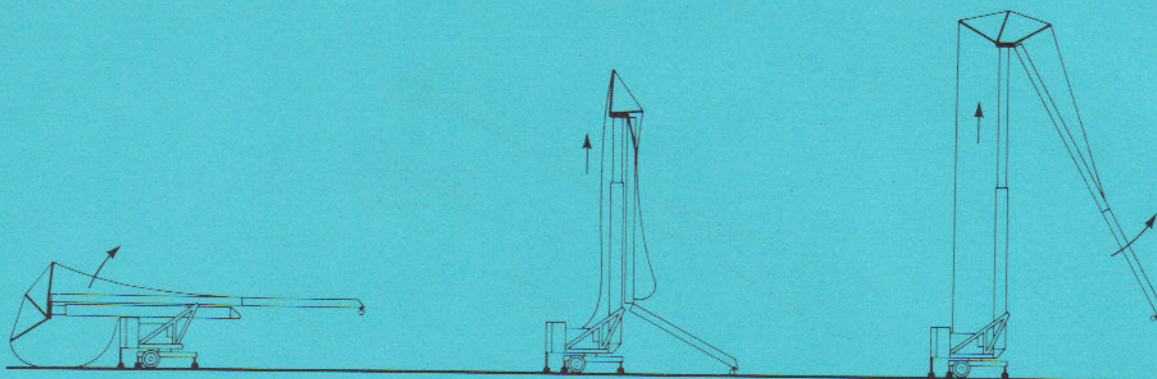


VERSION TH			
Moteur	Mouvements	Vitesses	Puissance
 W 110 ter	①	30 m/mn	5 cv
	②	1 tr/mn	
	③	25 m/mn	

VERSION TE			
Moteurs	Mouvements	Vitesses	Puissances
 Puissance électrique nécessaire: 10 KVA 220/380 V 50 Hz	①	30 m/mn	1,5 ch
	②	1 tr/mn	1,5 ch
	③	20 m/mn	1,7 ch

GMR 114 A

grue à montage rapide



VERSION MOTEUR THERMIQUE

TRANSPORT

Possibilité de transport sur route de la grue complète en remorque derrière camion.

Grue non lestée.

Freinage pneumatique à tambour conforme au code routier (version standard) ou freinage à inertie pour déplacement sur chantier uniquement (option d'usine). Timon de remorquage à plusieurs positions permettant l'utilisation de tout type de camion.

LESTAGE

Par caisson.

MISE A POSTE

A poste fixe, calage de la machine par vérins à vis.

MONTAGE

Mât télescopique à verrouillage au sol.

MOUVEMENTS

Moteur thermique unique servant au relevage, levage, orientation et distribution.

Levage-relevage:

Réducteur accouplé directement au moteur.

2 tambours indépendants servant au levage et au relevage.

Orientation:

Le réducteur est accouplé au moteur par l'intermédiaire d'une courroie trapézoïdale. A la sortie du réducteur, un pignon attaque directement la couronne d'orientation.

Distribution:

Réducteur accouplé au moteur par une courroie trapézoïdale. Transmission du mouvement au chariot par câble et poulie à friction.

Commande:

Commande des mouvements depuis la plate-forme située sur le châssis tournant, à l'aide de trois leviers en prise directe sur chacun des réducteurs.

VERSION ELECTRIQUE TELECOMMANDEE

TRANSPORT

Possibilité de transport sur route de la grue complète en remorque derrière camion.

Grue non lestée.

Freinage pneumatique à tambour conforme au code routier (version standard) ou freinage à inertie pour déplacement sur chantier uniquement (option d'usine). Timon de remorquage à plusieurs positions permettant l'utilisation de tout type de camion.

LESTAGE

Par caisson.

MISE A POSTE

A poste fixe, calage de la machine par vérins à vis.

MONTAGE

Mât télescopique à verrouillage au sol.

MOUVEMENTS

Levage-relevage:

Treuil une vitesse télécommandée. Ensemble animé par moto-réducteur à bain d'huile.

Orientation:

Simple et robuste, elle comprend un moteur cage équipé d'un renvoi d'angle entièrement sous bain d'huile.

Distribution:

Par moto-réducteur à bain d'huile. Alimentation électrique par le secteur.

Commande:

Télécommande des mouvements par boîte à boutons.



Potain

B.P. 173 - F 69130 ECULLY - Route de Charbonnières
Tél. (78) 33.81.81 + - Téléc 330179

AGENCES :

Paris - Lyon - Marseille - Rennes - Strasbourg - Toulouse - Nancy

EXPORT : 89, Avenue du Président Roosevelt

F 94150 CHEVILLY-LARUE - Tél. (1) 687.22.23 - Téléc 270001