

# GRUA TORRE / TOWER CRANE

GRUE A TOUR / БАШЕННЫЙ КРАН /

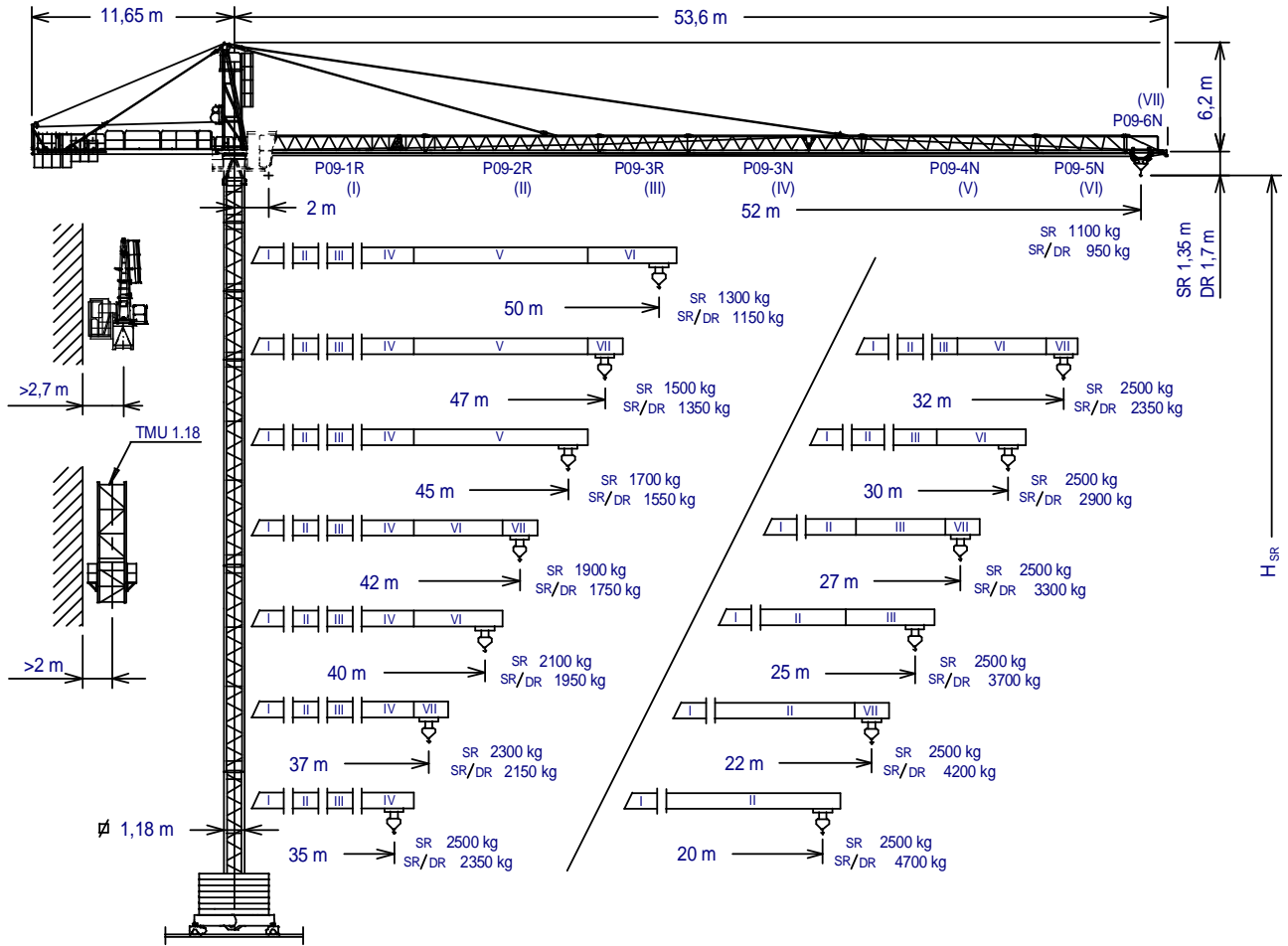
رافعة برجية / KULE VINÇ

# J52NS



EN 14439  
C25

UNE-EN-ISO 9001



$$H_{DR} = H_{SR} - 0,35$$

Altura máxima bajo gancho sin arriostrar (m).

Maximum height under hook without fastening (m).

Hauteur maximale sous crochet sans ancrage (m).

$$H_{SR} = \text{Максимальная высота под крюком без крепления (m).}$$

Ваğlantısız maksimum kanca altı yüksekliđi (m).

أقصى ارتفاع تحت الخطاف بدون ربط (m)



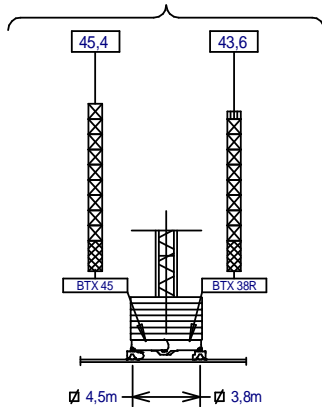
H<sub>SR</sub> - 2 m.

P09-1R	152.40.500
P09-2R	152.41.000
P09-3R	152.42.000
P09-3N	149.42.000
P09-4N	149.43.000
P09-5N	149.44.000
P09-6N	149.45.000
TN 12R	137.31.000
TR 8RM	202.30.000

TN 4R	137.32.000
TN 2R	152.32.000
BTX 45/BEX 45	137.20.500
BTX 38R/BEX 38R	137.20.000
ABH 75	152.23.000
AR 12	137.21.000
BE 442A	138.24.800
TMU 1.18	202.35.500

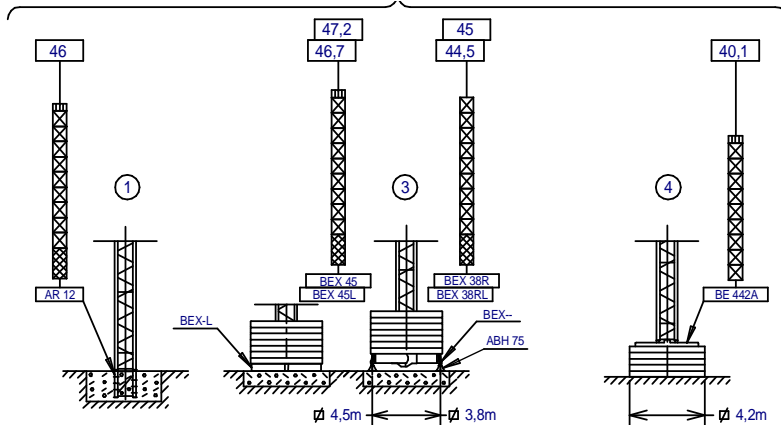
## (H) TRASLACIÓN / TRAVELLING /

TRASLACION / ПЕРЕМЕЩЕНИЕ / RAY YÜRÜYÜŞLÜ / متحركة



## (H) ESTACIONARIA / STATIONARY /

STATIONAIRE / СТАЦИОНАРНОЕ СОСТОЯНИЕ / SABIT / ثابتة



■	TN 2R
■	TR 8RM
■	TN 4R
■	TN 12R



JASO EQUIPOS DE OBRAS Y CONSTRUCCIONES, S.L.



FEM 1005 - C25

Reservado el derecho a modificaciones sin previo aviso. Declinamos toda responsabilidad derivada de la información proporcionada / Subject to modification, without previous warning. This information is supplied without liability / L'entreprise se réserve le droit de procéder à des modifications sans préavis. Nous déclinons toute responsabilité quant aux informations fournies / Мы оставляем за собой право на внесение изменений без предварительного уведомления. Мы снимаем с себя любую ответственность в отношении предоставленной информации / Önceden bildirilmeksizin değiştirilme hakkı saklıdır. Verilen bilgiler için hiçbir sorumluluk kabul etmemekteyiz / حقوق التغيير محفوظة دون إشعار مسبق. دون أدنى مسؤولية عن المعلومات المقدمة.

Fecha / Date: 06-05-2014

**CARGAS / LOADS / CHARGES / НАГРУЗКИ / YÜKLER / الأحمال** **J52NS**

SR (t)	Cargas máximas / Maximum loads / Charges maximales / Максимальные нагрузки / Maksimum yük / أقصى حمولة														2 t - 2,5 t @...[m]
	SR1-2 t SR2-2,5 t														
Alcance del gancho [m] / Hook reach [m] / Portée du crochet (m) / Радиус действия крюка (m) / Kancanın yüksekliği (m) / مدى الخطاف															
[m]	52	50	47	45	42	40	37	35	32	30	27	25	22	20	
52m	1,1	1,15	1,24	1,3	1,42	1,5	1,64	1,75	1,94	2,08	2,34	2,5	2,5	2,5	31,1-25,4
50m	—	1,3	1,4	1,47	1,59	1,68	1,84	1,96	2,16	2,32	2,5	2,5	2,5	2,5	34,4-28,1
47m	—	—	1,5	1,57	1,71	1,81	1,97	2,09	2,31	2,48	2,5	2,5	2,5	2,5	36,5-29,8
45m	—	—	—	1,7	1,84	1,94	2,2	2,25	2,49	2,5	2,5	2,5	2,5	2,5	38,9-31,8
42m	—	—	—	—	1,9	2,01	2,19	2,33	2,5	2,5	2,5	2,5	2,5	2,5	40,1-32,8
40m	—	—	—	—	—	2,1	2,29	2,43	2,5	2,5	2,5	2,5	2,5	2,5	40-34,2
37m	—	—	—	—	—	—	2,3	2,44	2,5	2,5	2,5	2,5	2,5	2,5	37-34,3
35m	—	—	—	—	—	—	—	2,5	2,5	2,5	2,5	2,5	2,5	2,5	35
32m	—	—	—	—	—	—	—	—	2,5	2,5	2,5	2,5	2,5	2,5	32
30m	—	—	—	—	—	—	—	—	—	2,5	2,5	2,5	2,5	2,5	30
27m	—	—	—	—	—	—	—	—	—	—	2,5	2,5	2,5	2,5	27
25m	—	—	—	—	—	—	—	—	—	—	—	2,5	2,5	2,5	25
22m	—	—	—	—	—	—	—	—	—	—	—	—	2,5	2,5	22
20m	—	—	—	—	—	—	—	—	—	—	—	—	—	2,5	20

SR / DR (t)	Cargas máximas / Maximum loads / Charges maximales / Максимальные нагрузки / Maksimum yük / أقصى حمولة														2 t - 2,5 t 4 t 5 t @...[m]	
	SR1 / DR— 2 t / 4 t SR2 / DR— 2,5 t / 5 t															
Alcance del gancho [m] / Hook reach [m] / Portée du crochet (m) / Радиус действия крюка (m) / Kancanın yüksekliği (m) / مدى الخطاف																
[m]	52	50	47	45	42	40	37	35	32	30	27	25	22	20	15	
52m	0,95	1,01	1,09	1,16	1,27	1,35	1,49	1,6	1,78	1,93	2,19	2,39	2,5	2,5	2,5	29,1 - 24,1 15,9 12,9
50m	—	1,15	1,25	1,32	1,44	1,53	1,69	1,81	2,01	2,17	2,46	2,5	2,5	2,5	2,5	32,2 - 26,6 17,5 14,3
47m	—	—	1,35	1,42	1,55	1,65	1,82	1,94	2,16	2,33	2,5	2,5	2,5	2,5	2,5	34,2 - 28,3 18,6 15,2
45m	—	—	—	1,55	1,69	1,79	1,97	2,1	2,34	2,5	2,5	2,5	2,5	2,5	2,5	36,5 - 30,2 19,9 16,2
42m	—	—	—	—	1,75	1,85	2,04	2,18	2,42	2,5	2,5	2,5	2,5	2,5	2,5	37,6 - 31,1 20,5 16,7
40m	—	—	—	—	—	1,95	2,14	2,28	2,5	2,5	2,5	2,5	2,5	2,5	2,5	39,2 - 32,4 21,3 17,4
37m	—	—	—	—	—	—	2,15	2,29	2,5	2,5	2,5	2,5	2,5	2,5	2,5	37 - 32,5 21,4 17,4
35m	—	—	—	—	—	—	—	2,35	2,5	2,5	2,5	2,5	2,5	2,5	2,5	35 - 33,1 21,8 17,8
32m	—	—	—	—	—	—	—	—	2,35	2,5	2,5	2,5	2,5	2,5	2,5	32 - 30,3 20 16,3
30m	—	—	—	—	—	—	—	—	—	2,5	2,5	2,5	2,5	2,5	2,5	30 - 30 22,5 18,3
27m	—	—	—	—	—	—	—	—	—	—	2,5	2,5	2,5	2,5	2,5	27 - 27 22,7 18,5
25m	—	—	—	—	—	—	—	—	—	—	—	2,5	2,5	2,5	2,5	25 - 25 23,3 19
22m	—	—	—	—	—	—	—	—	—	—	—	—	2,5	2,5	2,5	22 - 22 22 18,7
20m	—	—	—	—	—	—	—	—	—	—	—	—	—	2,5	2,5	20 - 20 20 18,9

**CARACTERISTICAS DE MECANISMOS / MECHANISMS FEATURES / CARACTÉRISTIQUES DES MÉCANISMES / ХАРАКТЕРИСТИКИ МЕХАНИЗМОВ / MEKANİZMALARIN ÖZELLİKLERİ / الخصائص الآلية** **J52NS**

*opcional *optional *en option *опция *opsiyonel *اختياري																
	EC2566 SR2 18,4 kW		EC2580 SR1 18,4 kW		*EC2566VF SR2 18,4 kW		*EC33100VF SR2 24,2 kW		TG825VF 2x3 kW		OG1108VF 2x4 kW		TC360VF 1,8 kW		TH1010 9,2 kW	
m/min	1,3	2,5	2,5	1,1	2	2	1,3	2,5	1,1	2,5	0...0,2		0...15		1	
m/min	64	32	8	82	41	10	0..64	0..32	0..102	0..51	0,2...0,4		15...30			
m/min	2,6	5	5	2,2	4	4	2,6	5	2,2	5	0,4...0,8		30...60			
	32	16	4	41	20,5	5	0..32	0..16	0..51	0..25,5	r/min		m/min			
	H ≤ SR 189 m										P <sub>TOTAL</sub> (EC2566(VF)+EC2580 + OG1108VF + TC360VF) = 28,2 kW					
	DR 94,5 m								400V 50Hz		P <sub>TOTAL</sub> (*EC33100VF + OG1108VF + TC360VF) = *34 kW					
											480V 60Hz		EC2566		kW +20%	
											EC2580		m/min +20%			
											TH1010					



**JASO EQUIPOS DE OBRAS Y CONSTRUCCIONES, S.L.**



**FEM 1005 – C25**

Reservado el derecho a modificaciones sin previo aviso. Declinamos toda responsabilidad derivada de la información proporcionada / Subject to modification, without previous warning. This information is supplied without liability / L'entreprise se réserve le droit de procéder à des modifications sans préavis. Nous déclinons toute responsabilité quant aux informations fournies / Мы оставляем за собой право на внесение изменений без предварительного уведомления. Мы снимаем с себя любую ответственность в отношении предоставленной информации / Önceden bildirilmesizsin değiştirilme hakkı saklıdır. Verilen bilgiler için hiçbir sorumluluk kabul etmemekteyiz / حقوق التغيير محفوظة دون إشعار مسبق. دون أدنى مسؤولية عن المعلومات المقدمة

Fecha / Date: 06-05-2014

**LISTA DE EMBARQUE / PACKING LIST / LISTE DE COLISAGE / СПИСОК ПОСТАВКИ / ÇEKİ LİSTESİ / قائمة التحميل J52NS**

DENOMINACIÓN / DENOMINATION / DÉSIGNATION / НАЗВАНИЕ / AÇIKLAMA / اسم		L [m]	A [m]	H [m]	P / W [kg]	
Torre / Tower / Tour Bашня / Kule / برج	TR 8RM	8,07	1,19	1,19	2575	
	TN 12R	12,01	1,19	1,19	3715	
	TN 4R	4,15	1,19	1,19	1407	
	TN 2R	2,37	1,19	1,19	770	
Torre asiento pista + base punta de torre + orientación Slewing table + tower head base + slewing mechanism Tour pivot + base du porte-flèche + mécanisme d'orientation Сиденье площадки + основание верхней секции башни + поворотный механизм Göbek + kule kafa bölümü tabanı+mekanizma برج وحدة الدوران + قاعدة رأس البرج + آلية الدوران			3,14	1,92	2,15	2540
Estructura punta de torre + Elevación / Tower head structure + hoisting Structure porte-flèche + mécanisme de levage / Структура верхней секции башни + подъемный механизм Kule kafa bölümü yapısı+vinç kulesi / هيكل رأس البرج + آلية الرفع			6,48	1,20	2,41	2250
Torre asiento pista + punta de torre + orientación + elevación Slewing table + tower head + slewing + hoisting mechanism Tour pivot + base du porte-flèche + mécanisme d'orientation Сиденье площадки + основание верхней секции башни + поворотный механизм Döner tabla+kule kafa bölümü tabanı+mekanizma برج وحدة الدوران + قاعدة رأس البرج + الدوران + الرفع			8,12	1,92	2,44	4790
Tramo de pluma Jib section Tronçon de flèche Секция стрелы Vom bölümü أجزاء الذراع	P09 1R (I)	10,13	0,87	1,13	1032	
	P09 2R (II)	10,16	0,87	1,14	940	
	P09 3R (III)	5,27	0,87	1,14	425	
	P09 3N (IV)	10,15	0,87	1,12	880	
	P09-4N (V)	10,15	0,87	1,03	575	
	P09-5N (VI)	5,26	0,87	1,02	295	
	P09-6N (VII)	2,13	0,86	1,02	110	
Polipasto / Hook assembly / Palan / Полиспаст / Kanca takımı / بكرة	SR	0,76	0,16	0,96	160	
	DR	0,76	0,20	1,40	170	
Carro / Trolley / Chariot / Грузовая тележка / Şaryo / عربة	SR	1,00	1,33	0,73	160	
	DR	1,04	1,37	0,88	175	
Contrapluma con plataformas / Counterjib with platforms Contre-flèche avec plateformes / Противовесная консоль с платформами / Platformlu kuçruk / الذراع المقابل مع المنصة			10,70	1,41	0,43	1575
Plataforma y cabina / Platform and cabin / Plateforme et cabine Платформа и кабина / Platform ve kabin / منصة وكابينة			3,69	1,63	2,25	820
Contrapeso / Counterweight / Contrepoids / Grande / Big / Grand / Большой / Büyük / كبير / Противовес / Denge ağırlığı / موازن معاكسة / Pequeño / Small / Petit / Малый / Küçük / صغير			1,08	0,50	2,02	2360
			1,08	0,50	1,30	1500
Base grúa Testero largo / Crane base Long carriage Base de la grue. Palonnier long Основа крана. Длинная передняя часть Vinç tabanı. Uzun vinç arabası قاعدة الرافعة مقدمة طويلة (الكابينة)	BEX 38R	6,38	0,84	1,47	3800	
	BEX 45	7,37	0,84	1,47	4380	
	BTX 38R	6,02	1,73	1,73	5230	
	BTX 45	7,01	1,62	1,73	5995	
Lastre / Ballast / Lest / Балласт Alt ağırlık taşları / ثقل	3,8m - 4,5m		4,00	0,34	1,30	4100
	BE 442A		2,09	0,34	2,10	3450
Torre de montaje / Jacking cage / Tour de montage / Монтажная башня / Kadırma kafesi / برج التركيب		TMU 1.18	7,14	1,76	1,71	3200
Torre de montaje sin puerta, carro, plataforma carro y viga de apoyo Jacking cage without door, trolley, trolley platform and beam assembly Tour de montage sans porte, chariot, plateforme de chariot et poutre de soutien Монтажная башня без двери, грузовой тележки, платформы грузовой тележки и опорной балки Kapisız kaldırma kafesi, vinç köprüsü arabası, vinç köprüsü arabası platformu ve giriş takımı برج التركيب بدون بوابة ، وعربة ومنصة متحركة وعارضة تدعيم			7,14	1,76	1,71	2450

**LASTRES INFERIORES / LOWER BALLASTS / LESTS INFÉRIEURS / НИЖНИЙ БАЛЛАСТ / ALT AĞIRLIK TAŞLARI / ثقل J52NS**

		H (m)	16	22	30	36	40	44	47	
BEX 45 / BTX 45		4100 kg	6	8	8	10	12	16	16	
BEX45L			8	10	12	16	16	---	---	
BEX 38R / BTX 38R			6	8	10	12	16	16	---	---
BEX 38RL			8	10	12	16	16	---	---	
		H (m)	31,9				40,1			
BE 442		3450 kg	16				20			

H: Altura bajo gancho / Height under hook / Hauteur maximale sous crochet Высота под крюком / Kanca altı yüksekliği / الارتفاع أسفل الخطاف  
 Para alturas intermedias tomar el lastre correspondiente a la altura superior / For intermediate heights take the ballast corresponding to the higher height / Pour les hauteurs intermédiaires, opter pour le lest correspondant à la hauteur immédiatement supérieure / Для промежуточных высот возьмите балласт, соответствующий большей высоте / Orta yükseklikler için daha üst bir yüksekliğe karşılık gelen ağırlığı alınız. / لارتفاعات البينية يرجى استخدام الثقل العائد للارتفاع الأعلى



**JASO EQUIPOS DE OBRAS Y CONSTRUCCIONES, S.L.**



**FEM 1005 – C25**

Reservado el derecho a modificaciones sin previo aviso. Declinamos toda responsabilidad derivada de la información proporcionada / Subject to modification, without previous warning. This information is supplied without liability / L'entreprise se réserve le droit de procéder à des modifications sans préavis. Nous déclinons toute responsabilité quant aux informations fournies / Мы оставляем за собой право на внесение изменений без предварительного уведомления. Мы снимаем с себя любую ответственность в отношении предоставленной информации / Önceden bildirilmeksizin değiştirilebilir. Verilen bilgiler için hiçbir sorumluluk kabul etmemekteyiz / حقوق التغيير محفوظة دون إشعار مسبق. دون أدنى مسؤولية عن المعلومات المقدمة

Fecha / Date: 06-05-2014

# COMPOSICIONES DE TORRE / TOWER COMPOSITIONS

J52NS

COMPOSITIONS DE LA TOUR / КОНСТРУКЦИЯ БАШНИ / KULE KOMPOZİSYONLARI / مكونات البرج

T	H	Diagram					H	T
1	4,5	TN 4R	137.32.000	TN 4R	TN 4R	TN 4R	4,5	1
2	8,5	TN 4R		TN 4R	TN 4R	TN 4R	3,93	2
3	20,3	TN 12R	137.31.000	TN 12R	TN 12R	TN 12R	11,79	3
4	32,1	TN 12R		TN 12R	TN 12R	TN 12R		4
5	39,9	TR 8RM	202.30.000	TR 8RM	TR 8RM	TR 8RM	7,86	5
6	43,8	TX-90/TXXR	202.36.500	T 3-90	TX-90/TXXR	T 3-90	0,83	6
7	46,7						2,95	7
8	49,7						5,82	8
9	58,3	T6-150A	161.31.300	T6-150A	TL20/ Tx 150	TL20/ Tx 150	3,93	9
10		T6-150	161.31.000	TL20	TL20	TL20	3,89	10
11		TS20A	200.31.500	TS20	TS20	TS20	3,87	11
12		TS20		TS20	TS20	TS20	3,87	12
13		TSR 20A	200.31.700	TSR 20	TSR 20A	TSR 20A	3,87	13
14		TSR 20	153.31.800	ASR 20	ASR 20	ASR 20	3,87	14
15		ASR 20						15

AR 12	137.21.000	AN 90	
ARD 12	137.21.800	AN 150	
AN 90	133.21.000	AS 20	160.21.010
AND 90	133.21.800	ASD 20/24	160.21.080
AN 150	161.21.000	ASR 20	160.21.200
AND 150	161.21.050	ASRD 20/24	156.21.000
AL 20	153.21.800		
ALD 20	160.21.250		

T: Torre / Tower / Tour / Башни / Kuleler / أبراج  
H: Altura / Height / Hauteur / Высота / Yükseklik / ارتفاع

Transporte / Transport / Transport / Транспортировка / Taşıma / نقل

H=46 m + AR12

3x

3x HIGH CUBE 40'

≤ 8xTN 4R

# TREPADO / CLIMBING / TÉLESCOPAGE / ЛЕСТНИЦА / TIRMANMA / التسلق

J52NS

$h_{max} = 3 \times TR4RT + 6 \times TN4R$

h (m)	36
D (m)	6 - 10
P (KN)	486    436
Rmax (KN)	153    385

TR4RT: 800.32.100

H < 200 m

1,56  
1,31  
0,9

D  
R  
P

Trepado interno / Internal climbing. / Téléscopage intérieur / Внутренняя лестница / Bina içi tırmanma / التسلق الداخلي

⚠ Viento fuera de servicio / Out of service wind / Vitesse du vent hors service / Ветровая нагрузка в покое / Rüzgar devre dışı / الريح خارج الخدمة

📄 Consultar / Consult / Nous consulter / Консультируйтесь / Danışınız / الرجوع إلى

▶ En servicio / In service / En service / В работе / Devrede / في الخدمة

■ Fuera de servicio / Out of service / Hors service / В покое / Devre dışı / خارج الخدمة



## JASO EQUIPOS DE OBRAS Y CONSTRUCCIONES, S.L.

Ctra./Rd. Madrid - Irún Km. 415  
 20.213 IDIAZABAL [Gipuzkoa]  
 ESPAÑA / SPAIN  
 P.O. Box, 23 - 20.200 BEASAIN

Tel. +34 943 - 18 70 00  
 Fax. +34 943 - 18 70 20  
 E-mail: jaso@jaso.com  
 http://www.jaso.com

## FEM 1005 - C25

DELEGACION / DELEGATION

Reservado el derecho a modificaciones sin previo aviso. Declinamos toda responsabilidad derivada de la información proporcionada / Subject to modification, without previous warning. This information is supplied without liability / L'entreprise se réserve le droit de procéder à des modifications sans préavis. Nous déclinons toute responsabilité quant aux informations fournies / Мы оставляем за собой право на внесение изменений без предварительного уведомления. Мы снимаем с себя любую ответственность в отношении предоставленной информации / Önceden bildirilmeksizin değiştirilme hakkı saklıdır. Verilen bilgiler için hiçbir sorumluluk kabul etmemekteyiz / حقوق التغيير محفوظة دون إشعار مسبق. دون أنذم، مسؤو لية عن المعلومات المقدمة