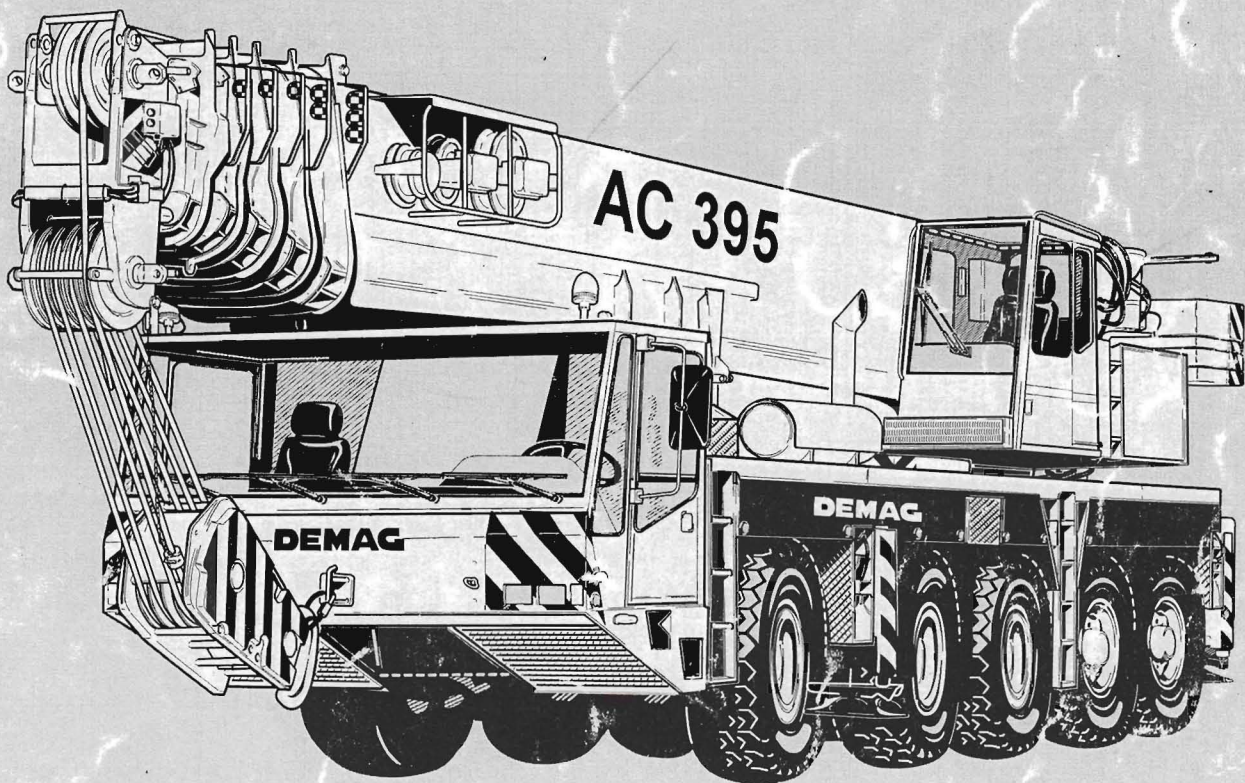
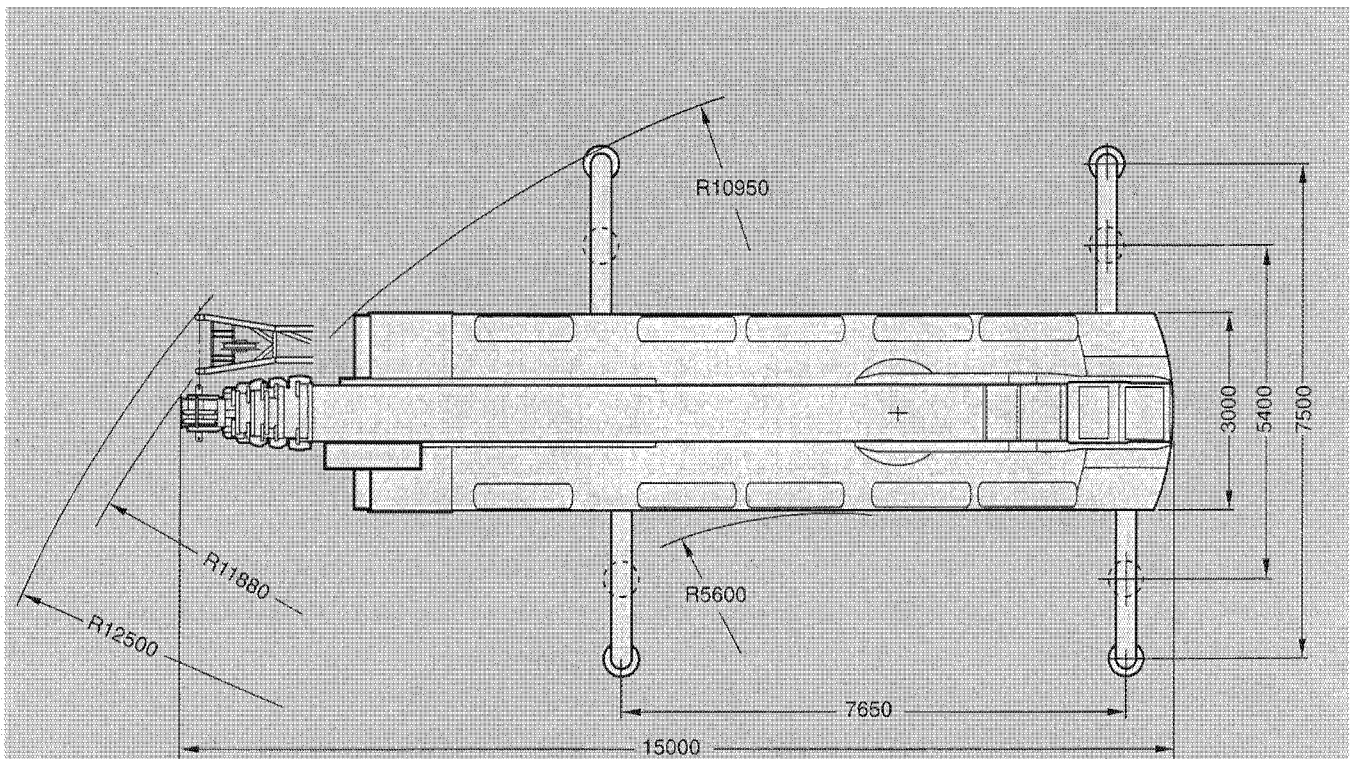
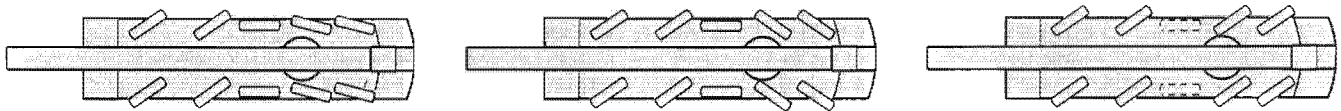


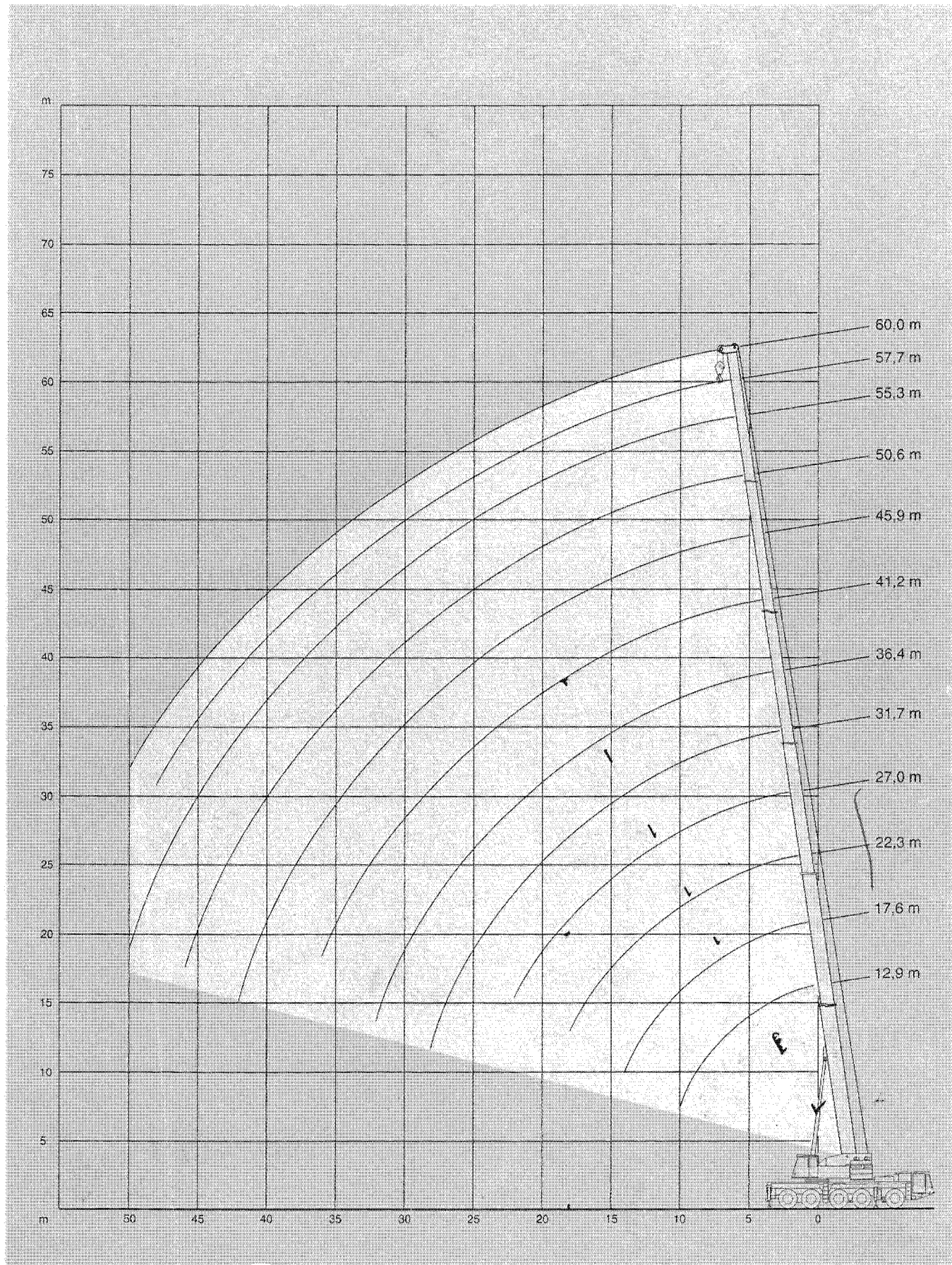
Demag AC 395





- () mit unabhängiger Hinterachslenkung, Achse 3 angehoben
- () with independent rear axle steering, 3rd axle raised
- () avec direction indépendante des essieux AR, 3^e essieu soulevé

Arbeitsbereiche Hauptausleger
 Working ranges main boom
 Portées flèche principale



Tragfähigkeiten Hauptausleger

Lifting capacities main boom

Capacités de levage flèche principale



30 t



7,65 m x 7,50 m

360°

75%

Ausladung

Hauptauslegerlänge · Length of main boom · Longueur de flèche

Radius	Hauptauslegerlänge · Length of main boom · Longueur de flèche												
Portée	m	12,9	17,6	22,2	27,0	31,7	36,3	41,1	45,9	50,6	55,3	57,7	60,0
m	t	t	t	t	t	t	t	t	t	t	t	t	t
3	120,0*	-	-	-	-	-	-	-	-	-	-	-	-
3	100,0	-	-	-	-	-	-	-	-	-	-	-	-
3,5	95,4	70,0	-	-	-	-	-	-	-	-	-	-	-
4	87,5	70,0	50,0	-	-	-	-	-	-	-	-	-	-
4,5	80,8	69,0	50,0	40,0	-	-	-	-	-	-	-	-	-
5	74,9	65,3	50,0	40,0	30,0	-	-	-	-	-	-	-	-
6	65,2	58,0	50,0	40,0	30,0	20,0	-	-	-	-	-	-	-
7	57,6	52,1	50,0	40,0	30,0	20,0	-	-	-	-	-	-	-
8	49,2	47,3	46,0	38,5	29,2	20,0	20,0	-	-	-	-	-	-
9	42,7	42,4	41,2	35,7	27,0	20,0	20,0	15,6	-	-	-	-	-
10	36,5	37,2	36,1	33,0	25,0	20,0	19,0	15,1	12,3	-	-	-	-
12	-	27,6	26,4	26,0	21,6	19,0	17,1	14,1	11,7	9,0	-	-	-
14	-	21,3	20,1	19,7	18,7	17,2	15,5	12,9	10,9	9,0	8,0	7,0	-
16	-	-	15,8	15,5	15,2	15,7	14,0	11,7	10,1	8,7	7,2	6,9	-
18	-	-	12,7	14,0	12,1	14,3	12,6	10,5	9,2	8,0	6,7	6,6	-
20	-	-	-	12,4	10,8	12,9	11,5	9,5	8,4	7,4	6,2	6,2	-
22	-	-	-	10,5	9,9	10,9	10,4	8,5	7,6	6,8	5,8	5,8	-
24	-	-	-	-	9,1	9,4	9,2	7,7	7,0	6,3	5,4	5,4	-
26	-	-	-	-	8,5	8,0	7,8	7,1	6,5	5,9	4,9	5,0	-
28	-	-	-	-	7,5	6,9	6,6	6,6	6,0	5,4	4,4	4,6	-
30	-	-	-	-	-	5,9	6,0	5,7	5,6	5,0	3,9	4,3	-
32	-	-	-	-	-	5,1	5,6	4,8	4,8	4,7	3,4	4,0	-
34	-	-	-	-	-	-	4,8	4,3	4,1	4,2	3,0	3,6	-
36	-	-	-	-	-	-	4,2	4,1	3,8	3,5	2,7	3,3	-
38	-	-	-	-	-	-	-	3,8	3,6	3,0	2,5	2,9	-
40	-	-	-	-	-	-	-	3,4	3,3	2,5	2,2	2,5	-
42	-	-	-	-	-	-	-	3,0	2,9	2,1	1,9	2,0	-
44	-	-	-	-	-	-	-	-	2,5	1,9	1,5	1,6	-
46	-	-	-	-	-	-	-	-	2,1	1,7	1,1	1,3	-
48	-	-	-	-	-	-	-	-	-	1,5	0,8	0,9	-
50	-	-	-	-	-	-	-	-	-	1,2	-	0,6	-

20 t



7,65 m x 7,50 m

360°

75%

Ausladung

Hauptauslegerlänge · Length of main boom · Longueur de flèche

Radius	Hauptauslegerlänge · Length of main boom · Longueur de flèche												
Portée	m	12,9	17,6	22,2	27,0	31,7	36,3	41,1	45,9	50,6	55,3	57,7	60,0
m	t	t	t	t	t	t	t	t	t	t	t	t	t
3	120,0*	-	-	-	-	-	-	-	-	-	-	-	-
3	100,0	-	-	-	-	-	-	-	-	-	-	-	-
3,5	94,1	70,0	-	-	-	-	-	-	-	-	-	-	-
4	86,3	70,0	50,0	-	-	-	-	-	-	-	-	-	-
4,5	79,6	69,0	50,0	40,0	-	-	-	-	-	-	-	-	-
5	73,8	65,3	50,0	40,0	30,0	-	-	-	-	-	-	-	-
6	63,3	58,0	50,0	40,0	30,0	20,0	-	-	-	-	-	-	-
7	52,7	52,1	50,0	40,0	30,0	20,0	-	-	-	-	-	-	-
8	44,9	44,5	43,3	38,5	29,2	20,0	20,0	-	-	-	-	-	-
9	36,9	36,5	35,0	34,6	27,0	20,0	20,0	15,6	-	-	-	-	-
10	30,5	30,1	28,7	28,3	25,0	20,0	19,0	15,1	12,3	-	-	-	-
12	-	21,7	20,5	20,1	19,8	19,0	17,1	14,1	11,7	9,0	-	-	-
14	-	16,4	15,2	17,0	14,6	17,2	15,5	12,9	10,9	9,0	8,0	7,0	-
16	-	-	11,6	13,9	13,1	14,4	14,0	11,7	10,1	8,7	7,2	6,9	-
18	-	-	8,8	11,2	11,9	9,7	11,5	10,5	9,2	8,0	6,7	6,6	-
20	-	-	-	9,1	10,2	9,6	9,4	9,4	8,4	7,4	6,2	6,2	-
22	-	-	-	7,4	8,5	7,9	8,0	7,7	7,6	6,8	5,8	5,8	-
24	-	-	-	-	7,2	6,5	7,1	6,3	6,3	6,3	5,4	5,4	-
26	-	-	-	-	6,1	5,4	5,9	5,8	5,4	5,3	4,9	5,0	-
28	-	-	-	-	5,1	4,5	5,0	5,3	5,0	4,3	4,2	4,3	-
30	-	-	-	-	-	3,7	4,2	4,5	4,4	3,7	3,4	3,5	-
32	-	-	-	-	-	3,0	3,5	3,8	3,8	3,4	2,7	2,8	-
34	-	-	-	-	-	-	2,9	3,2	3,2	2,8	2,1	2,2	-
36	-	-	-	-	-	-	2,4	2,7	2,6	2,3	1,6	1,7	-
38	-	-	-	-	-	-	-	2,2	2,2	1,8	1,1	1,3	-
40	-	-	-	-	-	-	-	1,8	1,7	1,4	0,7	0,9	-
42	-	-	-	-	-	-	-	1,5	1,4	1,0	-	-	-
44	-	-	-	-	-	-	-	-	1,0	0,7	-	-	-
46	-	-	-	-	-	-	-	-	0,8	-	-	-	-