

TECHNICAL DATA

LTM 1225

MOBILE CRANE



LIEBHERR



15,1 m - 60 m



360°



80 t

85%

m	15,1 m			20,3 m	25,5 m	30,6 m	35,8 m	40,9 m	46,1 m	51,3 m	56,4 m	60 m	m					
	1)	2)																
2,5	250												2,5					
3	220	183	179										3					
3,5	206	166	165	148									3,5					
4	188		151	135									4					
4,5	170		139	126	112								4,5					
5	154		131	120	109		74						5					
6	128		115	109	99	44	82	70	65	41			6					
7	110		102	100	91	41	78	65	64	38,5			7					
8	95		91	90	83	37,5	71	61	61	35,5	50	31,5	8					
9	84		82	81	76	34,5	66	57	58	33,5	48	39	30,5	9				
10	75		75	73	71	32	61	53	54	31	45,5	38	29,5	30,5	19,8	10		
12	61		52	60	59	27,6	52	46	47	27	41,5	35	27,2	29,2	23,7	19,7	12	
14				50	49,5	24,4	45	40,5	41	23,7	37	31,5	25	27,2	22,7	19,4	14	
16				41	42,5	21,9	39,5	36	35,5	20,9	32,5	28,9	22,7	25,2	21,6	18,9	16	
18					36,5	16,9	35	32,5	31,5	18,5	28,9	26,2	20,6	23,3	20,3	18,2	18	
20					31,5	18,3	31,5	29,4	27,9	16,6	26,2	23,9	18,7	21,5	19	17,3	20	
22						17	27,9	27,1	25	15	23,6	21,6	17	19,8	17,6	16,3	22	
24							24,5	25,3	22,6	13,6	21,3	19,8	15,5	18,2	16,4	15,2	24	
26							19,8	22	20,7	12,5	19,4	18,2	14,2	16,8	15,2	14,2	26	
28									19,1	11,6	17,7	16,6	13,1	15,5	14,1	13,2	28	
30									17,3	10,8	16,3	15,2	12,1	14,4	13,1	12,2	30	
32										10,2	15	14	11,3	13,3	12,2	11,1	32	
34											13,9	12,9	10,5	12,4	11,4	10,1	34	
36											11,3	11,9	9,9	11,5	10,6	9,1	36	
38												11,1	9,3	10,8	9,9	8,3	38	
40												10,4	8,9	10	9,3	7,6	40	
42														9,3	8,7	8,9	42	
44														8,7	8,2	8,4	44	
46														7,3	7,7	5,9	46	
48															7,3	5,5	48	
50																6,9	5,2	50
52																	5	52
54																	4,8	54
I	0		46	92	0	92	0	92	0	92	92	0	92	92	100	I		
II	0		0	0	0	46	92	92	0	92	92	92	92	92	100	II		
III	0		0	0	0	0	46	0	92	46	92	92	92	92	100	III		
IV	0		0	0	92	0	0	0	92	0	0	92	46	92	100	IV		

1) mit Zusatzeinrichtung, nach hinten, Stützbasis 10,3 m x 5,7 m
 with special equipment, over rear, support base 10,3 m x 5,7 m
 avec équipement supplémentaire, en arrière, base d'appui 10,3 m x 5,7 m

2) mit Zusatzflasche, nach hinten, Stützbasis 10,3 m x 8,6 m
 with additional pulley block, over rear, support base 10,3 m x 8,6 m
 avec moufle additionnel, en arrière, base d'appui 10,3 m x 8,6 m

Die Traglasten am Teleskopausleger. Lifting capacities at telescopic boom. Forces de levage à la flèche télescopique.



15,1 m – 60 m



360°



80 t

75%

m	15,1 m			20,3 m	25,5 m		30,6 m		35,8 m		40,9 m	46,1 m		51,3 m	56,4 m	60 m	m
	1)	2)															
2,5	225																2,5
3	200	166	163														3
3,5	187	151	150	134													3,5
4	171		137	123	101	40											4
4,5	154		127	114	101	40											4,5
5	140		120	109	99	40		68									5
6	117		109	99	90	40	75	63	59	37,5							6
7	100		99	91	82	37	70	59	58	35							7
8	87		87	82	75	34	65	55	56	32,5	45,5		28,5				8
9	76		76	74	69	31	60	51	53	30,5	43,5	35,5	27,8				9
10	68		68	67	64	28,9	55	48	49	28,2	41,5	34,5	26,8	27,7		18	10
12	56		47,5	55	54	25,1	47	42	42,5	24,6	37,5	31,5	24,8	26,5	21,5	17,9	12
14				46	45	22,2	41	37	37	21,5	33,5	28,8	22,7	24,7	20,6	17,7	14
16				37,5	38,5	19,9	36	32,5	32,5	19	29,6	26,2	20,7	22,9	19,6	17,2	16
18					33	18,1	32	29,4	28,6	16,8	26,3	23,9	18,7	21,2	18,5	16,6	18
20					28,5	16,6	28,5	26,8	25,4	15,1	23,8	21,7	17	19,5	17,2	15,7	20
22						15,4	25,4	24,7	22,7	13,6	21,4	19,7	15,5	18	16	14,8	22
24							22,3	23	20,6	12,4	19,4	18	14,1	16,6	14,9	13,8	24
26							18	20	18,8	11,4	17,6	16,5	12,9	15,3	13,8	12,9	26
28									17,4	10,5	16,1	15,1	11,9	14,1	12,9	12	28
30									15,8	9,8	14,8	13,8	11	13,1	11,9	11,1	30
32										9,2	13,6	12,7	10,2	12,1	11,1	10,1	32
34											12,7	11,7	9,6	11,3	10,3	9,2	34
36											10,3	10,9	9	10,5	9,6	8,3	36
38												10,1	8,5	9,8	9	7,5	38
40												9,5	8,1	9,1	8,4	6,9	40
42														8,5	7,9	6,3	42
44														7,9	7,4	5,8	44
46														6,6	7	5,4	46
48															6,6	5	48
50															6,2	4,8	50
52																4,6	52
54																4,3	54
I	0			46	92	0	92	0	92	0	92	92	0	92	92	100	I
II	0			0	0	0	46	92	92	0	92	92	92	92	92	100	II
III	0			0	0	0	0	46	0	92	46	92	92	92	92	100	III
IV	0			0	0	92	0	0	0	92	0	0	92	46	92	100	IV







¹⁾ mit Zusatzrichtung, nach hinten, Stützbasis 10,3 m × 5,7 m
with special equipment, over rear, support base 10,3 m × 5,7 m
avec équipement supplémentaire, en arrière, base d'appui 10,3 m × 5,7 m

²⁾ mit Zusatzflasche, nach hinten, Stützbasis 10,3 m × 8,6 m
with additional pulley block, over rear, support base 10,3 m × 8,6 m
avec moufle additionnel, en arrière, base d'appui 10,3 m × 8,6 m

TAB 98034 / 98037





Sein größtes Lastmoment ist 770 tm.

 15,1 m - 60 m
 
  360°
  65 t
 LTM 1225
 75%

 m	15,1 m			20,3 m	25,5 m		30,6 m		35,8 m		40,9 m	46,1 m		51,3 m	56,4 m	60 m	 m	
	1	2	3															
3	200	188	182														3	
3,5	184	151	149	134													3,5	
4	185	137	137	123													4	
4,5	148	127	127	114	101												4,5	
5	133	120	118	109	99			88									5	
6	111	109	103	99	90	40	75	63	59	37,5							6	
7	95	95	91	90	82	37	70	59	58	35							7	
8	83	83	82	80	75	34	65	55	56	32,5	45,5		28,5				8	
9	73		73	71	69	31	60	51	53	30,5	43,5	35,5	27,8				9	
10	65		65	64	63	28,9	55	48	49	28,2	41,5	34,5	26,8	27,7		18	10	
12	53		47,5	52	52	25,1	47	42	42,5	24,8	37,5	31,5	24,8	26,5	21,5	17,9	12	
14				43	42,5	22,2	41	37	37	21,5	33,5	28,8	22,7	24,7	20,6	17,7	14	
16				36,5	38	19,9	36	32,5	32,5	19	29,6	26,2	20,7	22,9	19,6	17,2	16	
18					30,5	18,1	31	29,4	28,6	16,8	26,3	23,9	18,7	21,2	18,5	16,6	18	
20						28	16,6	26,7	26,8	25,4	15,1	23,8	21,7	17	19,5	17,2	15,7	20
22							15,4	22,9	24,7	22,7	13,6	21,4	19,7	15,5	18	16	14,8	22
24								19,7	21,8	20,2	12,4	19,4	18	14,1	16,6	14,9	13,8	24
26								17,1	19	17,6	11,4	17,6	16,5	12,9	15,3	13,8	12,9	26
28										15,4	10,5	16,1	15,1	11,9	14,1	12,9	12	28
30										13,5	9,8	14,2	13,8	11	13,1	11,9	11,1	30
32											9,2	12,6	12,7	10,2	12,1	11,1	10,1	32
34												11,1	11,7	9,6	11,3	10,3	9,2	34
36												9,8	10,4	9	10,5	9,6	8,3	36
38													9,3	8,5	9,8	9	7,5	38
40													8,3	8,1	9	8,4	6,9	40
42															8,1	7,9	6,3	42
44															7,3	7,4	5,8	44
46															6,5	7	5,4	46
48																6,4	5	48
50																5,8	4,8	50
52																	4,6	52
54																	4,3	54
 I	0			46	92	0	92	0	92	0	92	92	0	92	92	100	I	
 II	0			0	0	0	46	92	92	0	92	92	92	92	92	100	II	
 III	0			0	0	0	0	46	0	92	46	92	92	92	92	100	III	
 % IV	0			0	0	92	0	0	0	92	0	0	92	46	92	100	IV	

TAB 98035 / 98038

 15,1 m - 60 m
 
  360°
  45 t
 LTM 1225
 75%

 m	15,1 m			20,3 m	25,5 m		30,6 m		35,8 m		40,9 m	46,1 m		51,3 m	56,4 m	60 m	 m	
	1	2	3															
3	195	168	159														3	
3,5	173	151	145	134													3,5	
4	153	137	134	123													4	
4,5	138	127	124	114	101												4,5	
5	123	120	115	109	99			88									5	
6	102	102	100	99	90	40	75	63	59	37,5							6	
7			87	86	82	37	70	59	58	35							7	
8			78	75	74	34	65	55	56	32,5	45,5		28,5				8	
9			67	66	65	31	60	51	53	30,5	43,5	35,5	27,8				9	
10			59	58	58	28,9	55	48	49	28,2	41,5	34,5	26,8	27,7		18	10	
12			47	46	45	25,1	44	42	42,5	24,6	37,5	31,5	24,8	26,5	21,5	17,9	12	
14				36	35,5	22,2	35,5	37	34,5	21,5	33,5	28,8	22,7	24,7	20,6	17,7	14	
16					28,7	28,1	19,9	28,9	31	28,7	19	28,5	26,2	20,7	22,9	19,6	17,2	16
18						22,8	18,1	23,6	25,7	24,1	16,8	24,1	23,9	18,7	21,2	18,5	16,6	18
20						18,8	16,6	19,6	21,6	20,1	15,1	20,6	20,7	17	19,5	17,2	15,7	20
22							15,4	16,4	18,4	16,9	13,6	17,7	17,9	15,5	18	16	14,8	22
24								13,8	15,8	14,3	12,4	15,1	15,6	14,1	16,1	14,9	13,8	24
26								11,6	13,7	12,1	11,4	12,9	13,6	12,9	14,2	13,8	12,9	26
28										10,2	10,5	11,1	11,7	11,9	12,5	12,8	12	28
30										8,7	9,8	9,5	10,1	11	11,4	11,1	11,1	30
32											9,2	8,1	8,7	10,2	9,6	10,2	10,1	32
34												6,9	7,5	9,6	8,3	8,9	9,1	34
36												5,9	6,5	8,9	7,3	7,9	8	36
38													5,6	8	6,4	6,9	7,1	38
40													4,8	7,2	5,5	6,1	6,2	40
42															4,8	5,4	5,5	42
44															4,1	4,7	4,8	44
46															3,5	4,1	4,2	46
48																3,5	3,8	48
50																3,1	3,1	50
52																	2,7	52
54																	2,2	54
 I	0			46	92	0	92	0	92	0	92	92	0	92	92	100	I	
 II	0			0	0	0	46	92	92	0	92	92	92	92	92	100	II	
III	0			0	0	0	0	46	0	92	46	92	92	92	92	100	III	
% IV	0			0	0	92	0	0	0	92	0	0	92	46	92	100	IV	

TAB 98036 / 98039

75%

15,1 m - 60 m

360°

30 t

m	15,1 m		20,3 m		25,5 m		30,6 m		35,8 m		40,9 m		46,1 m		51,3 m		56,4 m		60 m		m
	I	II	I	II	I	II	I	II	I	II	I	II	I	II	I	II	I	II	I	II	
3	147																				3
3,5	143	134																			3,5
4	131	123																			4
4,5	122	114	101																		4,5
5	113	109	99				65														5
6	96	95	90	40			63														6
7	82	81	76	37	70	59	33														7
8	71	70	63	34	60	55	54	32,5													8
9	61	59	54	31	51	51	49	30,5													9
10	53	50	46	28,9	44,5	47,5	42,5	28,2	41	32	25										10
12	38,5	37	35	25,1	34,5	37	33,5	24,6	32,5	31,5	24,8	25									12
14		28,3	27,6	22,2	27,3	30	26,7	21,5	26,5	26,1	22,7	24,7									14
16		22,3	21,6	19,9	22,1	24,6	21,7	19	21,8	21,7	20,7	21,9									16
18			17,2	18,1	18	20,1	18	16,8	18,2	18,2	18,7	18,6	18								18
20			13,7	16,6	14,6	16,7	14,9	15,1	15,2	15,4	17	15,9	16	15							20
22				15,4	11,8	14	12,4	13,6	12,9	13,1	15,5	13,6	13,8	13,7							22
24					9,8	11,8	10,1	12,4	10,9	11,2	14	11,7	12	12							24
26					7,7	9,9	8,2	11,4	9,1	9,5	12,2	10,1	10,5	10,4							26
28							6,7	10,5	7,5	8,1	10,7	8,7	9,1	9,1							28
30							5,3	9,6	6,1	6,8	9,3	7,5	7,9	7,9							30
32								8,5	5	5,6	8,1	6,4	6,8	6,8							32
34									3,9	4,6	7,1	5,4	5,9	5,9							34
36									3,1	3,7	6,2	4,5	5,1	5,1							36
38										2,9	5,4	3,7	4,3	4,3							38
40										2,2	4,7	3	3,5	3,6							40
42												2,4	3	3							42
44												1,8	2,4	2,5							44
46													1,9	2							46
48														1,5							48
I	0	46	92	0	92	0	92	0	92	92	0	92	92	100	I						
II	0	0	0	0	46	92	92	0	92	92	92	92	92	100	II						
III	0	0	0	0	0	46	0	92	46	92	92	92	92	100	III						
IV	0	0	0	92	0	0	0	92	0	0	92	46	92	100	IV						

TAB 98040

75%

15,1 m - 60 m

360°

10 t

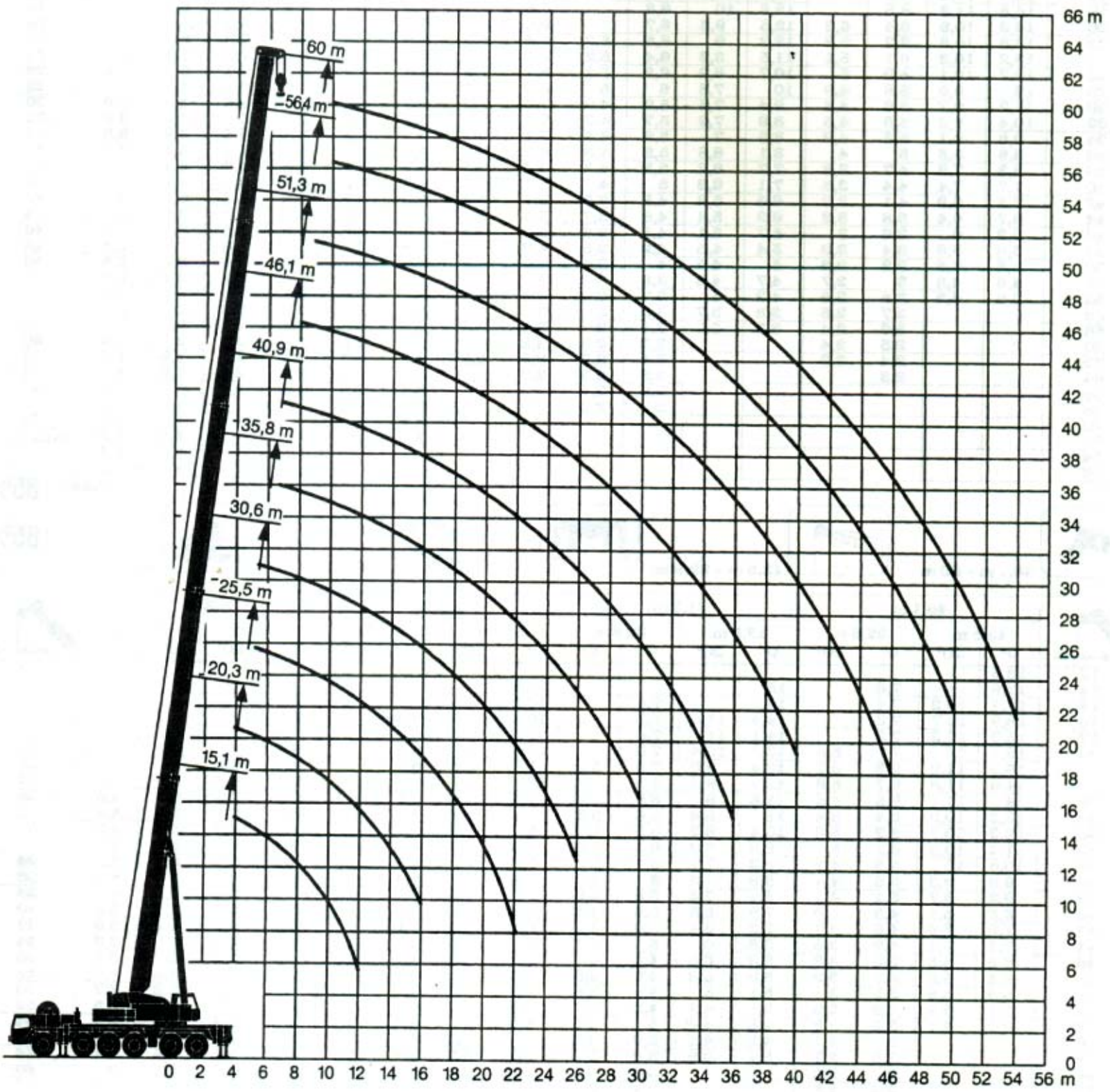
LTM 1225

m	15,1 m		20,3 m		25,5 m		30,6 m		35,8 m		40,9 m		46,1 m		51,3 m		56,4 m		60 m		m
	I	II	I	II	I	II	I	II	I	II	I	II	I	II	I	II	I	II	I	II	
3	147																				3
3,5	140	134																			3,5
4	129	123																			4
4,5	117	114	101																		4,5
5	108	99	100		70	65															5
6	86	74	85	40	60	63	54														6
7	67	58	65	37	48,5	52	46	33	41												7
8	55	47,5	52	34	40,5	43,5	38	32,5	37	32											8
9	44,5	39,5	42,5	31	34	37	32,5	30,5	31,5	30,5											9
10	36,5	33,5	35,5	28,9	28,8	32	27,6	28,2	27	26,2	25	25									10
12	25,8	24,1	29,8	25,1	20,8	24	20,2	24,6	20,1	19,8	23,5	20	18								12
14		17,5	21,1	22,2	15,4	18,4	15,1	21,1	15,3	15,3	18,8	15,7	15,7	15							14
16		12,6	15,4	17,2	11,5	14,4	11,4	17,1	11,8	12	15,3	12,5	12,6	12,5							16
18			11,3	13,7	8,6	11,4	8,6	14,2	9,1	9,4	12,6	10	10,2	10,1							18
20			8,3	11,1	6,3	9	6,4	11,8	6,9	7,3	10,5	8	8,3	8,3							20
22			5,7	8,9	4,5	6,9	4,6	9,9	5,2	5,6	8,7	6,3	6,7	6,7							22
24					3	5,3	3,2	8,1	3,8	4,2	7,3	5	5,4	5,4							24
26						3,9		6,7	2,6	3,1	6,1	3,8	4,3	4,3							26
28								5,5			5,1	2,9	3,3	3,4							28
30								4,6			4,2	2,5	2,5	2,5							30
32								3,7			3,3										32
34											2,7										34
36											2										36
I	0	46	92	0	92	0	92	0	92	92	0	92	92	100	I						
II	0	0	0	0	46	92	92	0	92	92	92	92	92	100	II						
III	0	0	0	0	0	46	0	92	46	92	92	92	92	100	III						
IV	0	0	0	92	0	0	0	92	0	0	92	46	92	100	IV						

TAB 98041

Die Hubhöhen. Lifting heights. Hauteurs de levage.

LTM 1225



Die Traglasten an der Klappspitze.
Lifting capacities at the folding jib.
Forces de levage à la fléchette pliante.



Table for LTM1225 with 75% capacity. Columns include jib length (46.1m, 51.3m, 56.4m, 60m) and height (10m to 76m). Rows show lifting capacity in tons for different angles (0 and 20 degrees).

TAB 98210 / 98214



Table for LTM1225 with 85% capacity. Columns include jib length (46.1m, 51.3m, 56.4m, 60m) and height (10m to 76m). Rows show lifting capacity in tons for different angles (0 and 20 degrees).

TAB 98218 / 98220



46,1 m - 60 m



13,5 m - 22,8 m



360°



45 t

↔ m	46,1 m				51,3 m				56,4 m				60 m				↔ m	
	13,5 m		22,8 m		13,5 m		22,8 m		13,5 m		22,8 m		13,5 m		22,8 m			
	0°	20°	0°	20°	0°	20°	0°	20°	0°	20°	0°	20°	0°	20°	0°	20°		
10	18,8																10	
12	16,3			6,9		13,7				9,3							12	
14	15,8	12		6,8		13,4		7,1		9,4				8,3			14	
16	15,4	11,6		6,6		13,1	10,5	7		9,5	9,5	5,8		8,4		5,2	16	
18	14,8	11,2		6,5		12,8	10	6,8		9,5	9,4	5,8		8,4	8,5	5,2	18	
20	14,3	10,9		6,4	5,3	12,5	9,5	6,7		9,5	9	5,7		8,6	8,3	5,2	20	
22	13,8	10,6		6,2	5,2	12,2	9	6,5	5,3	9,5	8,6	5,6		8,6	7,9	5,2	22	
24	13,2	10,3		6,1	5,1	11,5	8,6	6,4	5,2	9,1	8,2	5,5	4,6	8,4	7,6	5,1	4,1	24
26	12,7	10,1		5,9	5	10,7	8,2	6,2	5,1	8,7	7,8	5,4	4,5	8	7,1	5	4,1	26
28	12	9,9		5,8	4,9	10	7,8	6	5	8,3	7,5	5,3	4,5	7,6	6,7	4,9	4	28
30	10,7	9,7		5,6	4,8	9,4	7,5	5,9	4,9	7,9	7,1	5,2	4,4	7,1	6,3	4,8	3,9	30
32	9,5	9,6		5,5	4,5	8,9	7,2	5,7	4,7	7,5	6,7	5,1	4,3	6,7	5,9	4,7	3,8	32
34	8,4	9,1		5,3	4,2	8,5	7	5,6	4,5	7,1	6,4	5	4,3	6,2	5,5	4,6	3,8	34
36	7,4	8,2		5	4	7,6	6,8	5,5	4,3	6,7	6,1	4,9	4,2	5,8	5,2	4,5	3,7	36
38	6,4	7,1		4,7	3,8	6,8	6,6	5,3	4,2	6,4	5,8	4,7	4,1	5,5	4,9	4,4	3,7	38
40	5,8	6,2		4,4	3,5	6	6,2	5	4	6	5,5	4,4	3,8	5,1	4,6	4,1	3,5	40
42	5,2	5,4		4,1	3,3	5,2	5,8	4,8	3,9	5,7	5,2	4,2	3,7	4,8	4,3	3,8	3,2	42
44	4,9	4,6		3,8	3,2	4,5	5	4,6	3,7	5	5	4	3,5	4,5	4,1	3,6	3	44
46	4,6	4,3		3,6	3	3,9	4,4	4,3	3,6	4,3	4,8	3,8	3,3	4,2	3,8	3,3	2,8	46
48	4,3	4		3,4	2,9	3,3	3,7	4,1	3,5	3,8	4,2	3,6	3,1	3,7	3,6	3,1	2,6	48
50	4	3,8		3,2	2,8	2,8	3,2	3,6	3,4	3,2	3,7	3,4	3	3,2	3,4	2,9	2,5	50
52	3,7	3,6		3	2,7	2,3	2,7	3,1	3,3	2,8	3,1	3,2	2,9	2,7	3,1	2,7	2,3	52
54	3,3	3,4		2,8	2,6	1,9	2,2	2,7	3,3	2,3	2,7	2,8	2,8	2,3	2,6	2,5	2,2	54
56				2,7	2,5	1,5	1,7	2,3	2,8	1,9	2,2	2,4	2,6	1,9	2,2	2,3	2	56
58				2,6	2,4	1,2	1,3	1,9	2,4	1,5	1,8	2,1	2,5	1,5	1,8	2	1,9	58
60				2,5	2,4			1,5	2	1,2	1,4	1,7	2,2	1,1	1,4	1,6	1,8	60
62				2,4	2,3			1,2	1,6		1	1,4	1,8		1	1,3	1,7	62
64				2,2					1,2			1,1	1,5			1,4	1,4	64
66													1,1			1,1	1,1	66

TAB 98211 / 98215



46,1 m - 60 m



13,5 m - 22,8 m



360°



45 t

↔ m	46,1 m				51,3 m				56,4 m				60 m				↔ m	
	13,5 m		22,8 m		13,5 m		22,8 m		13,5 m		22,8 m		13,5 m		22,8 m			
	0°	20°	0°	20°	0°	20°	0°	20°	0°	20°	0°	20°	0°	20°	0°	20°		
10	18,5																10	
12	17,9			7,6		15				10,3							12	
14	17,4	13,2		7,4		14,7		7,8		10,3				9,1			14	
16	16,9	12,7		7,3		14,4	11,5	7,7		10,4	10,5	6,4		9,2		5,7	16	
18	16,3	12,3		7,2		14,1	11	7,5		10,5	10,4	6,4		9,3	9,4	5,7	18	
20	15,7	12		7		13,7	10,4	7,3		10,5	9,9	6,3		9,4	9,1	5,7	20	
22	15,2	11,6		6,8	5,7	13,4	9,9	7,2	5,8	10,4	9,5	6,2		9,4	8,7	5,7	22	
24	14,6	11,3		6,7	5,6	12,7	9,4	7	5,7	10	9,1	6	5,1	9,2	8,3	5,6	4,5	24
26	14	11,1		6,5	5,5	11,8	9	6,8	5,6	9,6	8,6	5,9	5	8,8	7,9	5,5	4,5	26
28	12,6	10,9		6,4	5,4	11	8,6	6,6	5,5	9,1	8,2	5,8	4,9	8,4	7,4	5,4	4,4	28
30	11,1	10,7		6,2	5,3	10,4	8,2	6,5	5,4	8,7	7,8	5,7	4,8	7,8	6,9	5,3	4,3	30
32	9,9	10,5		6,1	5	9,8	7,9	6,3	5,2	8,2	7,4	5,6	4,8	7,3	6,5	5,2	4,2	32
34	8,7	9,6		5,8	4,7	8,9	7,7	6,2	5	7,8	7	5,5	4,7	6,9	6,1	5,1	4,2	34
36	7,7	8,5		5,5	4,4	7,9	7,5	6	4,8	7,4	6,7	5,4	4,7	6,4	5,7	5	4,1	36
38	6,8	7,5		5,1	4,1	7	7,3	5,8	4,6	7	6,4	5,1	4,5	6	5,4	4,8	4,1	38
40	6,1	6,7		4,8	3,9	6,2	6,8	5,5	4,4	6,6	6,1	4,9	4,2	5,6	5	4,5	3,8	40
42	5,7	5,9		4,5	3,7	5,5	6,1	5,3	4,2	5,9	5,8	4,6	4	5,3	4,7	4,2	3,6	42
44	5,4	5,1		4,2	3,5	4,9	5,4	5	4,1	5,3	5,5	4,4	3,8	4,9	4,5	4	3,3	44
46	5	4,7		3,9	3,3	4,3	4,8	4,8	4	4,7	5,2	4,1	3,6	4,5	4,2	3,7	3,1	46
48	4,7	4,4		3,7	3,2	3,6	4,1	4,4	3,9	4,1	4,6	3,9	3,4	3,9	4	3,4	2,9	48
50	4,4	4,2		3,5	3	3,1	3,4	3,8	3,8	3,5	3,9	3,7	3,3	3,3	3,8	3,2	2,7	50
52	4,1	4		3,3	2,9	2,6	2,9	3,3	3,7	3	3,3	3,4	3,2	2,9	3,3	3	2,5	52
54	3,7	3,8		3,1	2,8	2,1	2,4	2,9	3,5	2,6	2,9	3	3	2,5	2,8	2,8	2,4	54
56				3	2,7	1,7	1,9	2,5	3	2,1	2,5	2,6	2,9	2,1	2,4	2,4	2,2	56
58				2,8	2,7	1,3	1,5	2,1	2,6	1,7	2	2,2	2,8	1,6	2	2,1	2,1	58
60				2,7	2,6			1,7	2,2	1,3	1,6	1,9	2,4	1,3	1,5	1,8	2	60
62				2,6	2,5			1,3	1,8	1	1,2	1,5	2		1,1	1,4	1,9	62
64				2,4				1	1,4			1,2	1,6		1,1	1,6	1,6	64
66								1					1,3				1,2	66

TAB 98219 / 98221



46,1 m - 60 m



13,5 m - 22,8 m



360°



30 t

75%

m	46,1 m				51,3 m				56,4 m				60 m				m
	13,5 m		22,8 m		13,5 m		22,8 m		13,5 m		22,8 m		13,5 m		22,8 m		
	0°	20°	0°	20°	0°	20°	0°	20°	0°	20°	0°	20°	0°	20°	0°	20°	
10	16,8																10
12	16,3																12
14	15,8	12		6,9													14
16	15,4	11,6		6,8													16
18	14,8	11,2		6,5													18
20	14,3	10,9		6,4	5,3												20
22	13,2	10,6		6,2	5,2												22
24	11,3	10,3		6,1	5,1												24
26	9,8	10,1		5,9	5												26
28	8,5	9,8		5,8	4,9												28
30	7,7	8,3		5,6	4,8												30
32	7,2	7,2		5,5	4,5												32
34	6,7	6,2		5,3	4,2												34
36	6,3	5,8		5	4												36
38	5,7	5,5		4,7	3,8												38
40	5	5,2		4,4	3,5												40
42	4,3	4,8		4,1	3,3												42
44	3,7	4,1		3,8	3,2												44
46	3,2	3,5		3,6	3												46
48	2,7	3		3,4	2,9												48
50	2,3	2,5		3	2,8												50
52	1,9	2,1		2,5	2,7												52
54	1,5	1,8		2,2	2,6												54
56				1,8	2,2												56
58				1,5	1,8												58
60				1,2	1,5												60
62					1,1												62

TAB 98212 / 98216



46,1 m - 60 m



13,5 m - 22,8 m



360°



10 t

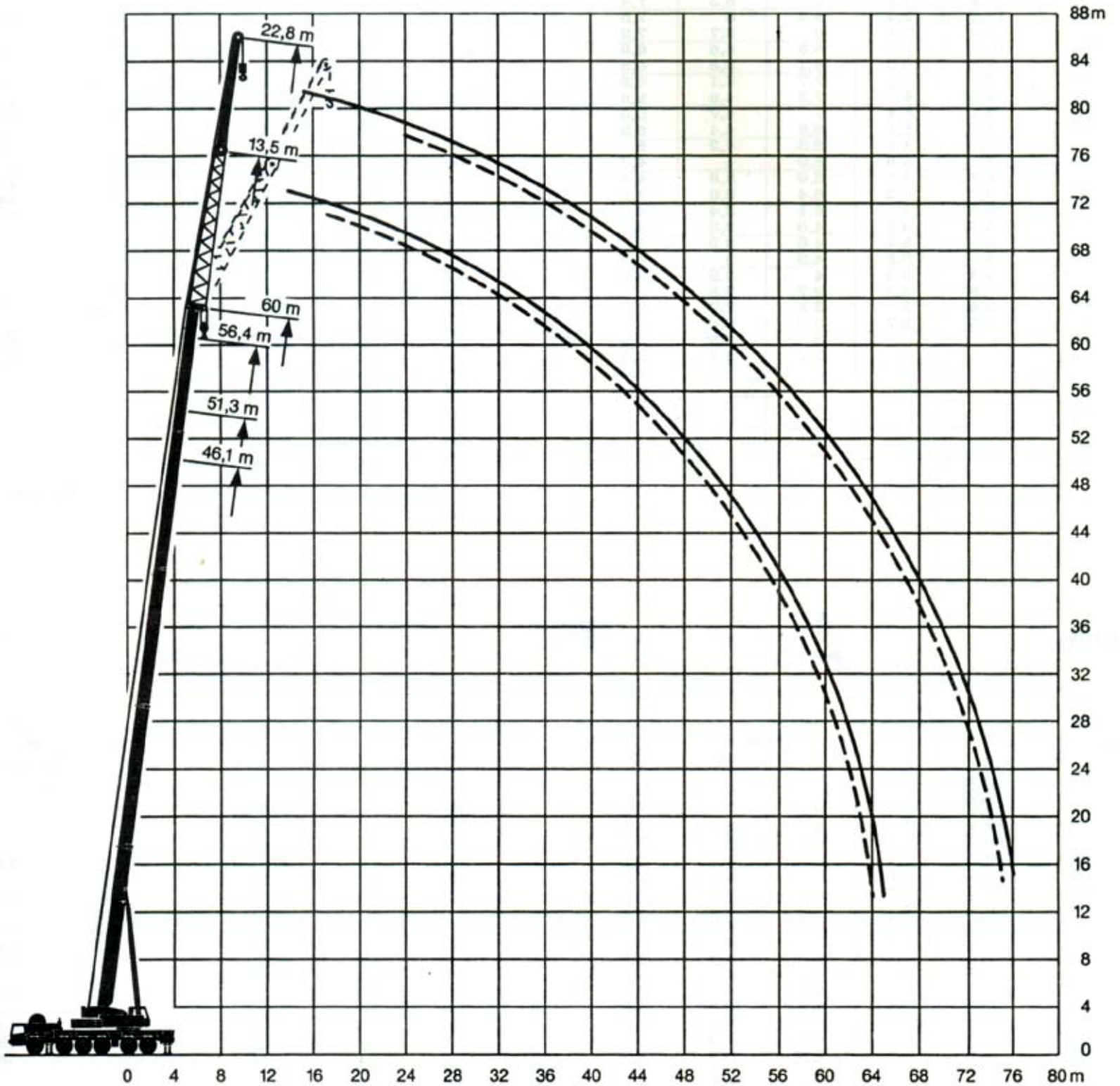
75%

m	46,1 m				51,3 m				56,4 m				60 m				m
	13,5 m		22,8 m		13,5 m		22,8 m		13,5 m		22,8 m		13,5 m		22,8 m		
	0°	20°	0°	20°	0°	20°	0°	20°	0°	20°	0°	20°	0°	20°	0°	20°	
10	16,8																10
12	16,3																12
14	15,1	12		6,8													14
16	12,6	11,6		6,6													16
18	11,8	11,2		6,5													18
20	10,1	9,9		6,4	5,3												20
22	8,4	9,2		6,2	5,2												22
24	7,1	8,2		6,1	5,1												24
26	5,9	7		5,9	5												26
28	4,9	5,9		5,6	4,9												28
30	4,1	4,9		4,7	4,8												30
32	3,3	4,1		4	4,5												32
34	2,7	3,3		3,3	4,2												34
36	2,1	2,7		2,7	3,8												36
38		2,1		2,2	3,2												38
40				1,7	2,6												40
42					2,1												42
44					1,7												44

TAB 98213 / 98217

Die Hubhöhen. Lifting heights. Hauteurs de levage.

Klappspitze.
Folding jib.
Fléchette pliante.



Die Traglasten an der festen Gitterspitze.

Lifting capacities at the lattice fly jib.

Forces de levage à la fléchette treillis fixe.



m	51,3 m				56,4 m								m
	14 m		14 m		21 m		28 m		35 m		42 m		
	0°	20°	0°	20°	0°	20°	0°	20°	0°	20°	0°		
14	13,4		9,7									14	
16	13,6		9,7		7,3							16	
18	13,3	8	9,7		7,4		5,7		4,3			18	
20	12,4	7,7	9,7	6,3	7,4		5,7		4,3		3,2	20	
22	11,6	7,4	9,4	6	7,5	4,7	5,7		4,3		3,2	22	
24	10,9	7,1	9	5,7	7,2	4,5	5,7		4,3		3,2	24	
26	10,2	6,8	8,5	5,5	6,9	4,2	5,5	3,3	4,2		3,1	26	
28	9,6	6,5	8,1	5,3	6,5	4	5,2	3,2	4,1		3	28	
30	9	6,1	7,7	5,1	6,2	3,8	5	3	3,9	2,4	2,9	30	
32	8,5	5,7	7,3	4,9	5,9	3,7	4,7	2,8	3,7	2,3	2,8	32	
34	8,1	5,4	7	4,7	5,6	3,5	4,5	2,7	3,5	2,2	2,7	34	
36	7,7	5,1	6,6	4,4	5,3	3,3	4,2	2,6	3,3	2,1	2,6	36	
38	7,3	4,9	6,3	4,2	5	3,2	4	2,4	3,1	2	2,4	38	
40	7	4,6	5,9	4	4,7	3,1	3,8	2,3	3	1,9	2,3	40	
42	6,6	4,4	5,6	3,8	4,4	2,9	3,6	2,2	2,8	1,8	2,2	42	
44	6,2	4,2	5,4	3,6	4,2	2,8	3,3	2,1	2,7	1,7	2,1	44	
46	5,8	4	5,1	3,4	4	2,7	3,1	2	2,5	1,6	1,9	46	
48	5,4	3,8	4,9	3,3	3,7	2,6	3	2	2,4	1,5	1,8	48	
50	5	3,7	4,6	3,2	3,5	2,5	2,8	1,9	2,3	1,4	1,7	50	
52	4,7	3,5	4,3	3	3,3	2,5	2,6	1,8	2,1	1,4	1,6	52	
54	4,4	3,3	4	2,9	3,2	2,4	2,5	1,8	2	1,3	1,5	54	
56	3,9	3,2	3,7	2,8	3	2,3	2,3	1,7	1,9	1,3	1,4	56	
58	3,4	3	3,5	2,7	2,9	2,2	2,2	1,7	1,8		1,3	58	
60	2,5	2,7	3,3	2,6	2,7	2,1	2,1	1,6	1,7		1,3	60	
62			3	2,5	2,6	2	2	1,5	1,6		1,2	62	
64			2,7	2,4	2,5	1,9	1,9	1,5	1,5		1,1	64	
66					2,4	1,9	1,8	1,4	1,4			66	
68					2,2	1,8	1,8	1,3	1,4			68	
70					2	1,7	1,7	1,3	1,3			70	
72						1,7	1,6	1,3	1,2			72	
74							1,5	1,2	1,1			74	
76							1,4	1,2	1			76	
78								1,2				78	

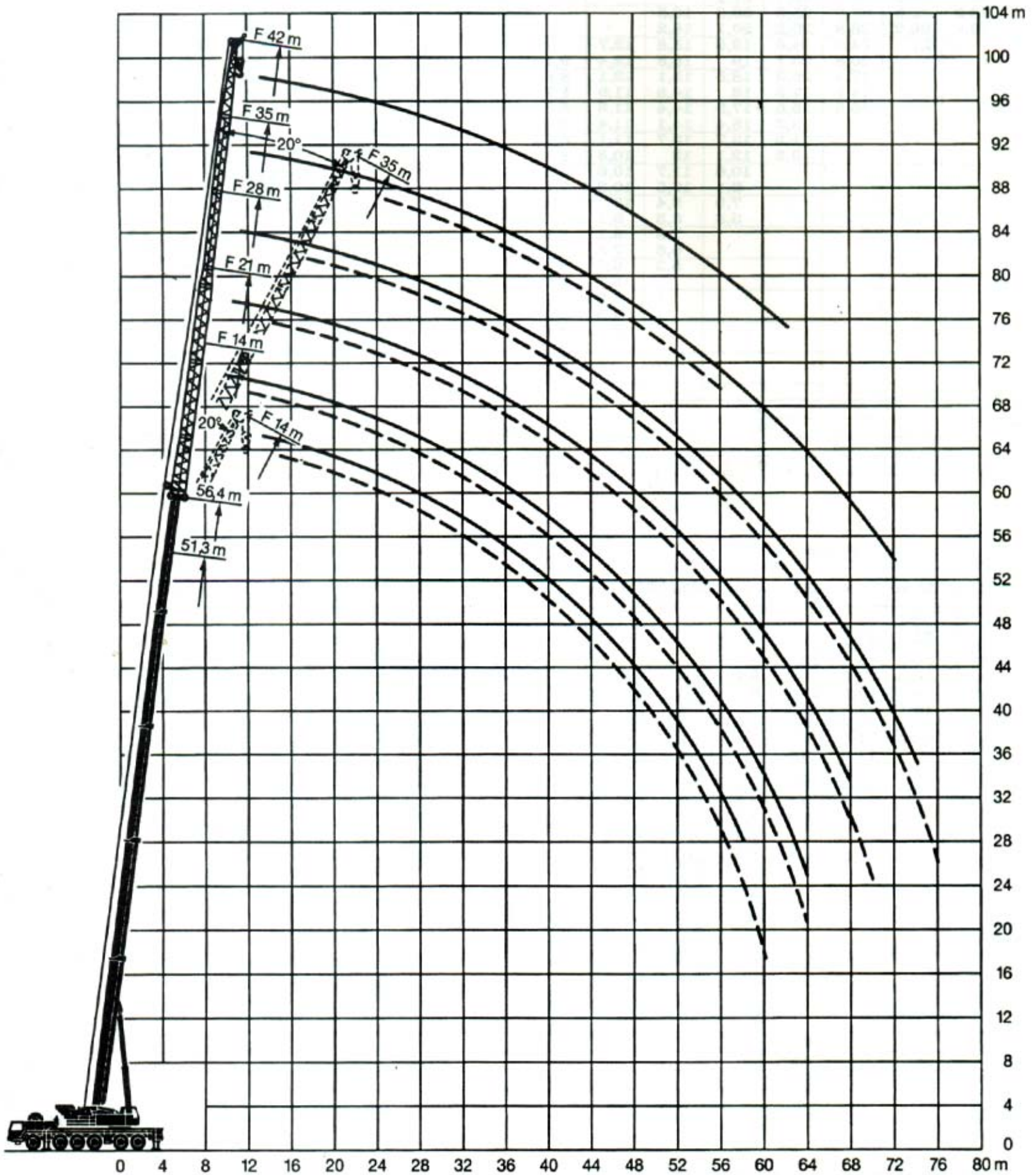
TAB 98058 / 98063



m	51,3 m				56,4 m								m
	14 m		14 m		21 m		28 m		35 m		42 m		
	0°	20°	0°	20°	0°	20°	0°	20°	0°	20°	0°		
14	13,4		9,7									14	
16	13,6		9,7		7,3							16	
18	13,3	8	9,7		7,4		5,7		4,3			18	
20	12,4	7,7	9,7	6,3	7,4		5,7		4,3		3,2	20	
22	11,6	7,4	9,4	6	7,5	4,7	5,7		4,3		3,2	22	
24	10,9	7,1	9	5,7	7,2	4,5	5,7		4,3		3,2	24	
26	10,2	6,8	8,5	5,5	6,9	4,2	5,5	3,3	4,2		3,1	26	
28	9,6	6,5	8,1	5,3	6,5	4	5,2	3,2	4,1		3	28	
30	9	6,1	7,7	5,1	6,2	3,8	5	3	3,9	2,4	2,9	30	
32	8,5	5,7	7,3	4,9	5,9	3,7	4,7	2,8	3,7	2,3	2,8	32	
34	8,1	5,4	7	4,7	5,6	3,5	4,5	2,7	3,5	2,2	2,7	34	
36	7,7	5,1	6,6	4,4	5,3	3,3	4,2	2,6	3,3	2,1	2,6	36	
38	6,8	4,9	6,3	4,2	5	3,2	4	2,4	3,1	2	2,4	38	
40	6	4,6	5,9	4	4,7	3,1	3,8	2,3	3	1,9	2,3	40	
42	5,3	4,4	5,6	3,8	4,4	2,9	3,6	2,2	2,8	1,8	2,2	42	
44	4,8	4,2	5,1	3,6	4,2	2,8	3,3	2,1	2,7	1,7	2,1	44	
46	4	4	4,4	3,4	4	2,7	3,1	2	2,5	1,6	1,9	46	
48	3,4	3,8	3,9	3,3	3,7	2,6	3	2	2,4	1,5	1,8	48	
50	2,9	3,5	3,3	3,2	3,5	2,5	2,8	1,9	2,3	1,4	1,7	50	
52	2,4	2,9	2,9	3	3,1	2,5	2,6	1,8	2,1	1,4	1,6	52	
54	2	2,4	2,4	2,8	2,7	2,4	2,5	1,8	2	1,3	1,5	54	
56	1,6	2	2	2,3	2,3	2,3	2,3	1,7	1,9	1,3	1,4	56	
58	1,3	1,6	1,6	1,9	1,9	2,2	2,1	1,7	1,8		1,3	58	
60		1,2	1,3	1,5	1,5	2	1,8	1,6	1,7		1,3	60	
62			1	1,2	1,2	1,6	1,4	1,5	1,4		1,2	62	
64						1,3	1,1	1,5	1,2		1,1	64	
66								1,4				66	
68								1,1				68	

TAB 98059 / 98064

Feste Gitterspitze.
Lattice fly jib.
Fléchette treillis fixe.



Die Traglasten an der wippbaren Gitterspitze. Lifting capacities at the luffing lattice jib. Forces de levage à la fléchette treillis relevable.



m	15,1 m + 2 m*								25,5 m + 2 m*								m
	17,5 m	21 m	28 m	35 m	42 m	49 m	56 m	63 m	17,5 m	21 m	28 m	35 m	42 m	49 m	56 m	63 m	
9		47															9
10	45,5	46	35,5														10
12	43,5	44	34,5	27					39	34,5	27,6						12
14	37	39,5	33,5	26,4	21,1				38,5	34	27,2	20,3					14
16	28,2	32,5	32,5	25,8	20,6	16,5			34	33,5	26,8	20	16,3				16
18	19,2	26,2	28,8	25,2	20,1	16,2			27,6	30	26,4	19,6	16,3				18
20		21	24,5	24,6	19,6	15,8	12,7		20,5	25,7	26	19,2	16	12,1	9,8		20
22			20,8	23,1	19	15,5	12,4	9,1		19,6	23,1	18,8	15,7	11,9	9,7		22
24			17,4	20,3	18,5	15,1	12,1	8,8			20,7	18,4	15,4	11,7	9,5	7,4	24
26			14,1	17,8	18	14,8	11,9	8,7			17,6	18	15,1	11,5	9,4	7,3	26
28			10,5	15,5	17,3	14,4	11,6	8,5			14,5	17	14,8	11,4	9,3	7,3	28
30				13,3	15,4	14,1	11,4	8,3			10,1	15,5	14,5	11,2	9,2	7,2	30
32				11,2	13,7	13,7	11,1	8,1				13,5	14,2	11	9	7,1	32
34				9,3	12,1	13	10,8	8				11,7	13,1	10,8	8,9	7	34
36					10,6	11,7	10,6	7,8				8,9	12,2	10,7	8,8	6,8	36
38					9,1	10,5	10,3	7,7					10,9	10,5	8,7	6,6	38
40					7,9	9,4	10	7,4					9,3	10,3	8,5	6,5	40
42					5,8	8,3	9,1	7,2					8	9,6	8,4	6,3	42
44						7,3	8,2	6,9					5,7	8,6	8,3	6,2	44
46						6,5	7,3	6,7						7,5	8,1	6	46
48						5,2	6,5	6,5						6,6	8	5,9	48
50							5,7	6,2						5	7,2	5,8	50
52							5,2	6							6,3	5,7	52
54							4,3	5,3							5,7	5,6	54
56							3,1	4,7							4,6	5,5	56
58								4							3,2	4,9	58
60								3,5								4,5	60
62								2,7								3,7	62
64																2,7	64
I						0									92		I
II						0									0		II
III						0									0		III
IV						0									0		IV

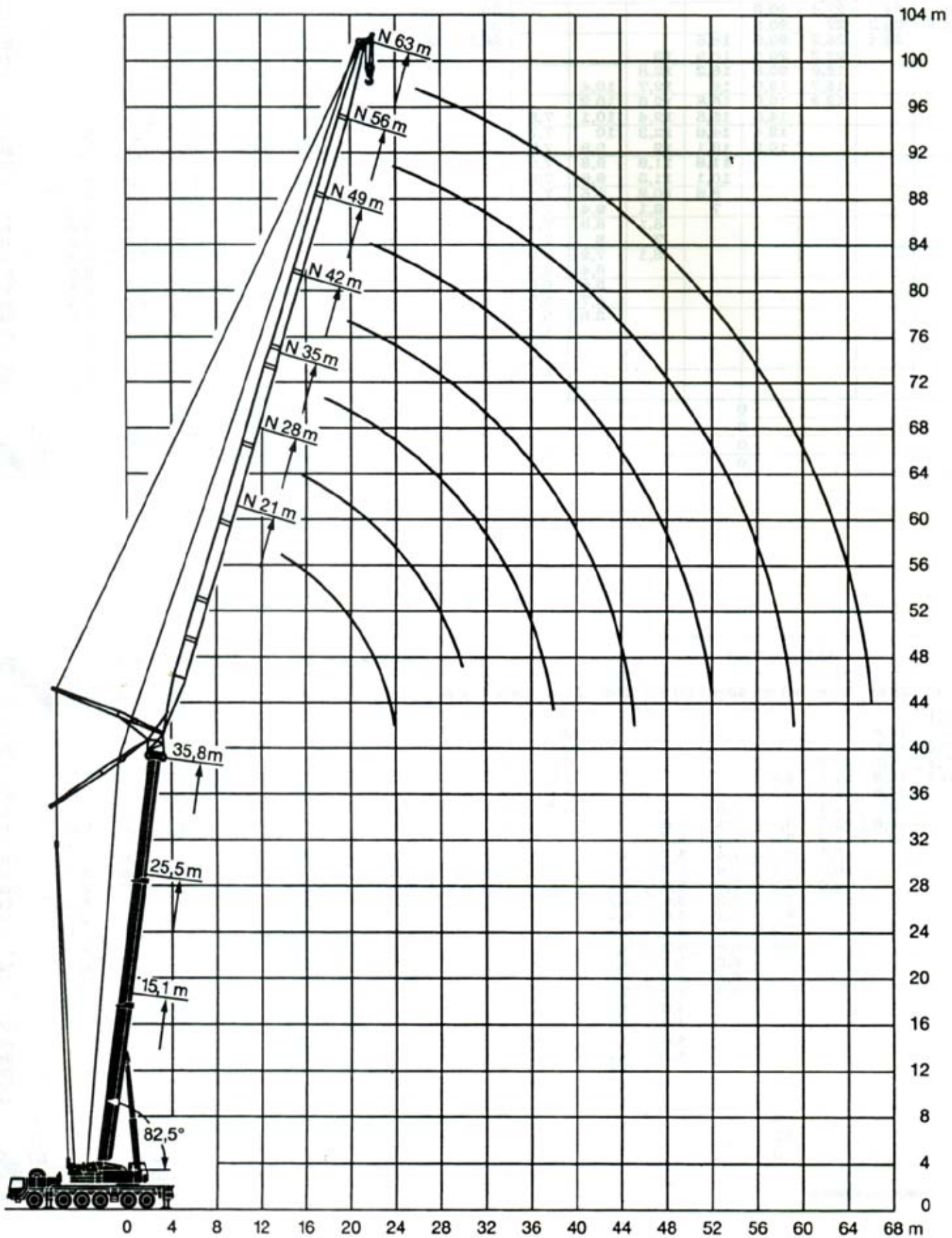
m	35,8 m + 2 m*							46,1 m + 2 m*							51,3 m + 2 m*				m
	21 m	28 m	35 m	42 m	49 m	56 m	63 m	21 m	28 m	35 m	42 m	49 m	56 m	21 m	28 m	35 m	42 m		
14	21,9	18,1																14	
16	21,4	17,7	13,8					12,6	10,1					8,8				16	
18	20,9	17,3	13,4	11,1				12,3	9,9	7,1				8,5	6,4			18	
20	20,4	16,9	13,1	10,9	8,2			12	9,7	7	5,3			8,3	6,2	4,3		20	
22	19,9	16,5	12,8	10,6	8,2	6,5		11,7	9,5	6,9	5,2	3,8		8,1	6,1	4,2	2,9	22	
24	16,8	16,1	12,5	10,4	8,1	6,4		11,3	9,3	6,8	5,2	3,8		7,9	5,9	4	2,9	24	
26		15,7	12,1	10,2	8	6,4	4,7		9,1	6,7	5,1	3,7	2,7	7,7	5,8	3,9	2,8	26	
28		15,3	11,9	10	7,9	6,3	4,7		8,9	6,6	5	3,6	2,6		5,6	3,8	2,8	28	
30			13,5	11,7	9,7	7,8	6,2	4,6		8,7	6,4	5	3,6	2,6	5,5	3,7	2,7	30	
32				11,6	9,5	7,7	6,1	4,5		8,5	6,3	4,9	3,5	2,5	5,4	3,5	2,7	32	
34				11,4	9,4	7,8	6	4,5			6,2	4,8	3,4	2,5	5,2	3,4	2,6	34	
36				11,3	9,3	7,5	6	4,4			6,1	4,8	3,4	2,5		3,3	2,5	36	
38				7,8	9,2	7,4	5,9	4,4			6	4,7	3,3	2,4		3,2	2,5	38	
40					9,1	7,3	5,8	4,3			5,9	4,6	3,2	2,4			2,4	40	
42					9	7,2	5,7	4,3				4,6	3,2	2,3			2,4	42	
44					7,7	7,1	5,7	4,3				4,5	3,1	2,3			2,3	44	
46					6,1	7,1	5,6	4,2				4,4	3	2,2			2,3	46	
48						7	5,5	4,2					3	2,2			2,2	48	
50						6,7	5,4	4,2					2,9	2,2				50	
52						4,5	5,4	4,1					2,8	2,1				52	
54							5,3	4,1					2,8	2,1				54	
56							5,2	4						2				56	
58							4,3	4						2				58	
60							3,3	4						1,9				60	
62								3,9										62	
64								3,6										64	
66								2,4										66	
I						92									92			I	
II						92									92			II	
III						0									92			III	
IV						0									46			IV	

* Adapter / adaptor / pièce d'adaptateur TAB 98173.1/2/3

Der LTM 1225 hat für jeden Einsatz die passende Ausrüstung.

Die Hubhöhen. Lifting heights. Hauteurs de levage.

Wippbare Gitterspitze.
Luffing lattice jib.
Fléchette treillis relevable.



Teleskopausleger / Telescopic boom / Flèche télescopique: 82°

Die Traglasten an der wippbaren Gitterspitze. Lifting capacities at the luffing lattice jib. Forces de levage à la fléchette treillis relevable.



↙ m	15,1 m + 2 m*								25,5 m + 2 m*								↘ m	
	17,5 m	21 m	28 m	35 m	42 m	49 m	56 m	63 m	17,5 m	21 m	28 m	35 m	42 m	49 m	56 m	63 m		
14	42	38,5															14	
16	38,5	36							35,5	29,2							16	
18	31	34	27,4	20,9					33,5	28,9	22,7						18	
20	21,6	28,2	27	20,8					31	28,7	22,4						20	
22		22,4	25,9	20,6	16,5				26,5	28	22,1	16,8					22	
24			22,3	20,5	16,3	13				25,6	21,9	16,6	13,1				24	
26			18,9	20,3	16,2	12,8				18,4	21,6	16,4	13				26	
28			15,7	18,9	16	12,7	10,4				20,9	16,2	12,9	10,3			28	
30			12,3	16,6	15,8	12,6	10,2				17,9	16,1	12,8	10,2			30	
32				14,5	15,5	12,4	10,1	7,8			14,7	15,9	12,6	10,1	8		32	
34				12,4	14,6	12,3	10	7,7				15,5	12,5	10	8	6,2	34	
36				10,2	13,1	12	9,9	7,7				13,8	12,3	9,9	7,9	6,1	36	
38					11,6	11,9	9,8	7,6				11,7	12,1	9,9	7,8	6,1	38	
40					10,1	11,3	9,6	7,5				8,7	11,8	9,7	7,8	6	40	
42						8,6	10,2	9,5	7,3					11,2	9,6	7,7	6	42
44						7	9,1	9,4	7,2					9,8	9,4	7,6	5,9	44
46							8,1	8,8	7,1					8,3	9,3	7,4	5,9	46
48							7	8	7						8,9	7,3	5,8	48
50							6,1	7,2	6,9						7,9	7,2	5,8	50
52								6,4	6,8						6,7	7	5,5	52
54								5,8	6,6						5,1	6,9	5,4	54
56								4,7	5,9							6,7	5,3	56
58								3,9	5,3							5,8	5,2	58
60									4,6							5	5,1	60
62									3,9								5	62
64									3,3								4,6	64
66									2,5								4,1	66
68																	2,8	68
I					0										92			I
II					0										0			II
III					0										0			III
IV					0										0			IV

↙ m	35,8 m + 2 m*							46,1 m + 2 m*						51,3 m + 2 m*				↘ m
	21 m	28 m	35 m	42 m	49 m	56 m	63 m	21 m	28 m	35 m	42 m	49 m	56 m	21 m	28 m	35 m	42 m	
20	18,1																	20
22	18	14,8						10,1										22
24	17,9	14,8						10						7,2				24
26	17,8	14,7	11,6					9,9	7,8					6,9				26
28	16,4	14,6	11,5	9,4				9,5	7,7					6,7	5,1			28
30		14,5	11,4	9,3				9,1	7,7	5,8				6,4	4,9			30
32		13,7	11,4	9,3	7,5			8,7	7,6	5,7	4,3			6,2	4,7	3,2		32
34		12,8	11,3	9,2	7,4	5,8			7,3	5,7	4,3			5,9	4,5	3,1	2,3	34
36		12	11,2	9,2	7,4	5,7			7	5,6	4,3	3,1			4,3	3	2,3	36
38			10,7	9,2	7,4	5,7	4,3		6,6	5,6	4,3	3,1	2,2		4,1	2,9	2,3	38
40			10,2	9,1	7,4	5,7	4,3		6,3	5,6	4,2	3,1	2,2		3,9	2,8	2,3	40
42			9,6	8,9	7,3	5,6	4,3			5,2	4,2	3	2,2			2,7	2,3	42
44				8,7	7,2	5,6	4,2			4,9	4,2	3	2,2			2,6	2,3	44
46				8,3	7,1	5,6	4,2			4,5	4	3	2,2			2,6	2,2	46
48				7,9	7	5,4	4,2				3,5	3	2,2			2,5	2,1	48
50				7,4	6,8	5,2	4,2				3,1	2,9	2,2				2	50
52					6,5	5,1	4,1				2,7	2,8	2,1				1,9	52
54					6,2	4,9	4				2,3	2,6	2				1,8	54
56					5,9	4,8	3,9					2,5	1,9					56
58						4,6	3,8					2,3	1,8					58
60						4,5	3,7					2,1	1,7					60
62						4,3	3,6						1,6					62
64						4,1	3,5						1,4					64
66							3,4						1,3					66
68							3,3						1,1					68
70							3,1											70
I					92										92			I
II					92										92			II
III					0										92			III
IV					0										46			IV

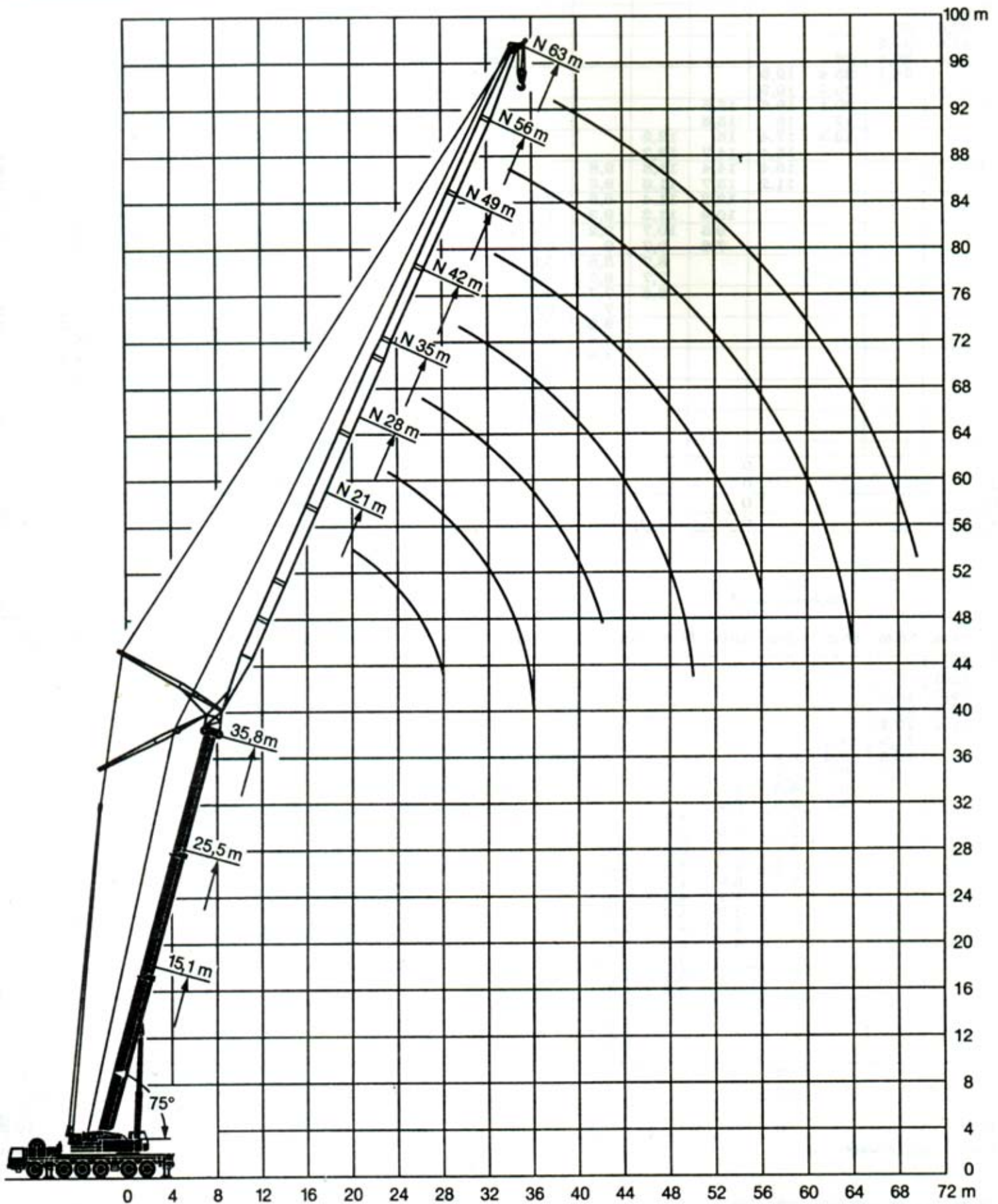
* Adapter / adaptor / pièce d'adaptateur

TAB 08180.1/2/3

The LTM 1225 can be equipped to tackle any job.

Die Hubhöhen. Lifting heights. Hauteurs de levage.

Wippbare Gitterspitze.
Luffing lattice jib.
Fléchette treillis relevable.



Teleskopausleger / Telescopic boom / Flèche télescopique: 75°

Die Traglasten an der wippbaren Gitterspitze. Lifting capacities at the luffing lattice jib. Forces de levage à la fléchette treillis relevable.



68°

15,1 m - 51,3 m



17,5 m - 63 m



360°



65 t

75%

m	15,1 m + 2 m*								25,5 m + 2 m*								m
	17,5 m	21 m	28 m	35 m	42 m	49 m	56 m	63 m	17,5 m	21 m	28 m	35 m	42 m	49 m	56 m	63 m	
16	41																16
18	37,5	35															18
20	32,5	33,5							28,3								20
22	22,8	29,6	26,1						26	25,9							22
24		24,1	25,4	19,9					24,2	23,9							24
26			23,3	19,9					22,2	21,9	21,5						26
28			20,1	19,5	15,5					20,2	19,8						28
30			17	19	15,5						18,3	16,4					30
32			13,2	17,4	15	12,2					16,9	15,9	12,7				32
34				15,4	14,7	12,2					15,8	15,4	12,7				34
36				13,4	14,4	11,8	9,8				14,1	14,4	12,4	9,9			36
38				11,2	13,7	11,6	9,6					13,5	12,1	9,9			38
40					12,3	11,4	9,5	7,4				12,7	11,7	9,7	7,9		40
42					10,9	11,2	9,3	7,2				11,7	11,4	9,5	7,9		42
44					9,5	10,7	9,2	7,1					10,9	9,3	7,7	5,9	44
46					7,6	9,7	9	6,9					10,2	9,1	7,5	5,9	46
48						8,7	8,8	6,9					9,7	8,9	7,4	5,8	48
50						7,7	8,5	6,8					8,2	8,7	7,2	5,6	50
52						6,5	7,7	6,7						8,3	7	5,5	52
54							7	6,6						7,8	6,9	5,3	54
56							6,2	6,5						6,9	6,7	5,2	56
58							5,4	6,4							6,5	5	58
60							4,5	5,8							6,4	4,9	60
62								5,2							6,1	4,7	62
64								4,5							5	4,6	64
66								3,7								4,4	66
68								2,9								4,3	68
70																4,1	70
72																3,3	72
I																92	I
II																0	II
III																0	III
% IV																0	IV

m	35,8 m + 2 m*							46,1 m + 2 m*					51,3 m + 2 m*				m	
	21 m	28 m	35 m	42 m	49 m	56 m	63 m	21 m	28 m	35 m	42 m	49 m	56 m	21 m	28 m	35 m		42 m
26	17																	26
28	15,6																	28
30	14,2	13,9																30
32	12,8	13						9,1										32
34	11,4	12,2	11,2					8,4						6,4				34
36		11,3	11,2					7,8	7,2					6				36
38		10,5	10,3	9,2				7,1	6,7					5,6	4,7			38
40		9,6	9,5	9,2					6,3	5,7				5,2	4,5			40
42			8,7	8,9	7,4				5,9	5,3					4,2	3,2		42
44			8,1	8,5	7,2				5,5	4,9	4,2				3,9	3		44
46			7,6	8	7	5,7			5,1	4,5	3,8	3,1			3,7	2,9	2,3	46
48			7,3	7,5	6,9	5,5				4,2	3,4	3,1			3,4	2,7	2,2	48
50				7	6,4	5,2	4,2			4	3	2,8	2,3			2,5	2,1	50
52				6,5	6	4,9	4,1			3,8	2,7	2,6	2,3			2,4	2	52
54				6,1	5,6	4,7	3,9				2,5	2,5	2,1			2,2	1,8	54
56					5,2	4,4	3,8				2,3	2,3	1,9				1,7	56
58					4,9	4,2	3,7				2,2	2,1	1,7				1,6	58
60					4,7	4	3,5				2,1	2	1,5				1,5	60
62					4,6	3,8	3,4					1,9	1,4				1,4	62
64						3,6	3,2					1,8	1,2					64
66						3,4	3					1,8	1,1					66
68						3,3	2,9											68
70							2,7											70
72							2,6											72
74							2,4											74
76							2,2											76
I							92									92		I
II							92									92		II
III							0									92		III
% IV							0									46		IV

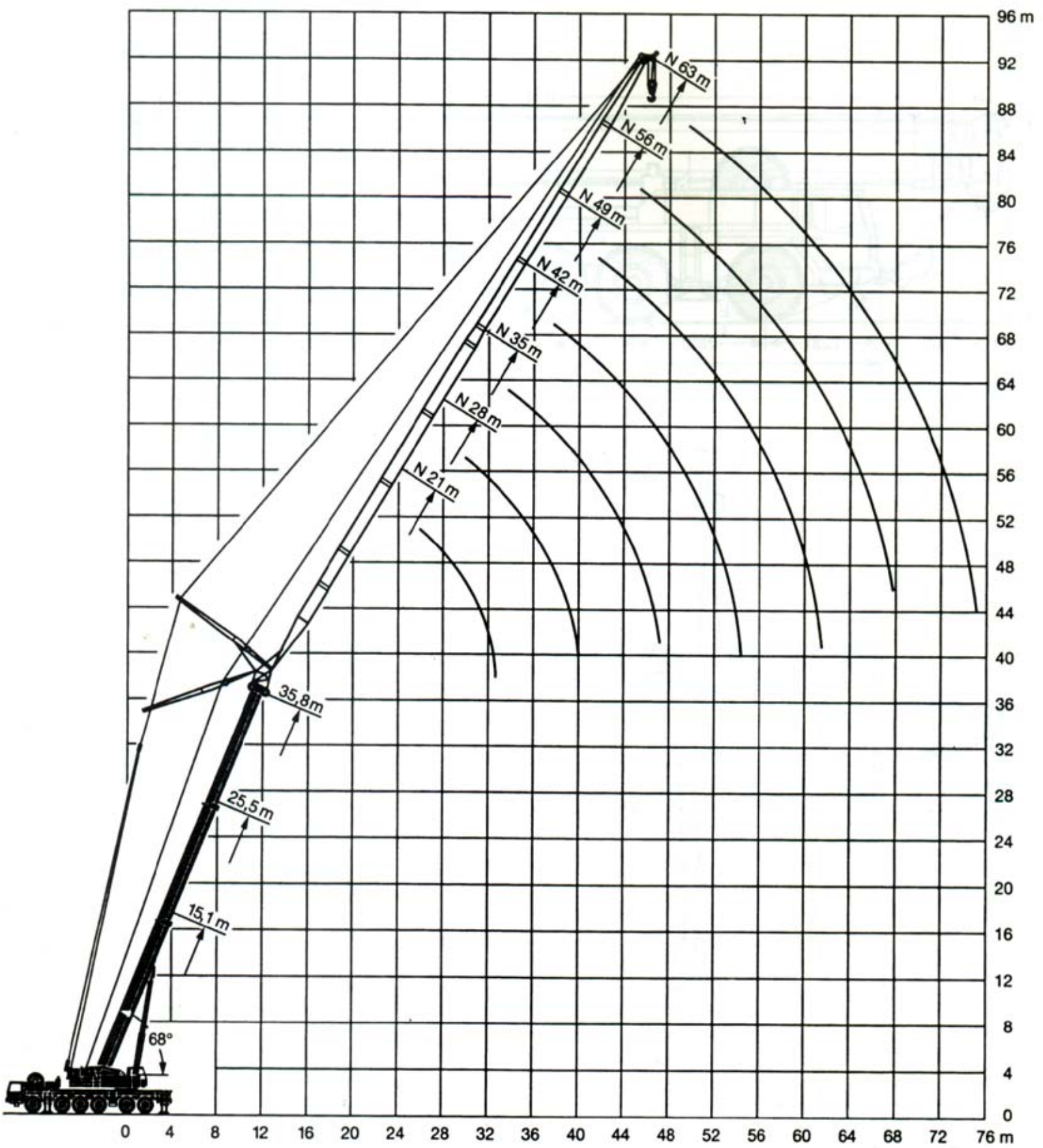
* Adapter / adapter / pièce d'adaptateur

TAB 96182.1/2/3

La LTM 1225 possède l'équipement qui convient à chaque problème.

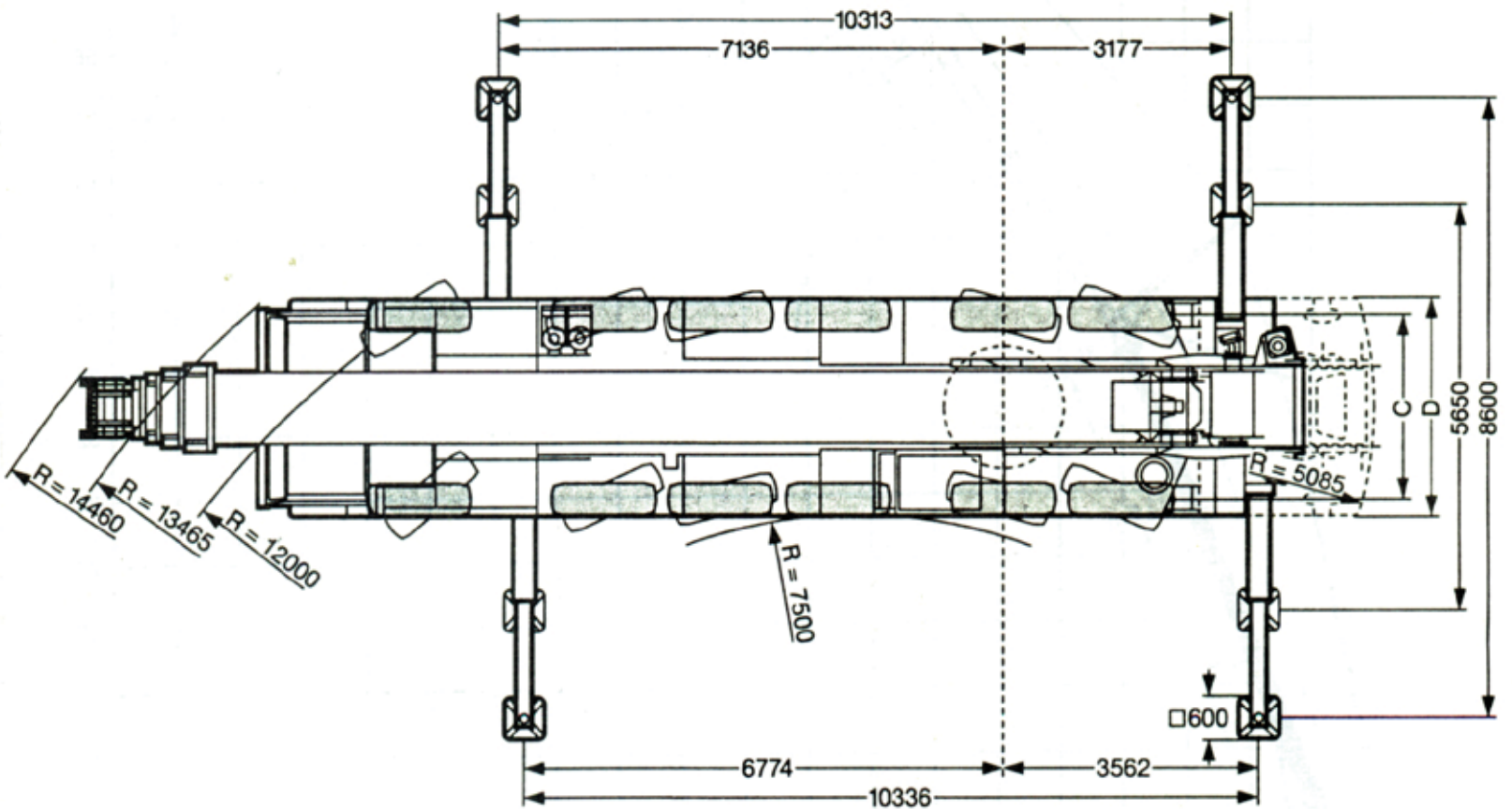
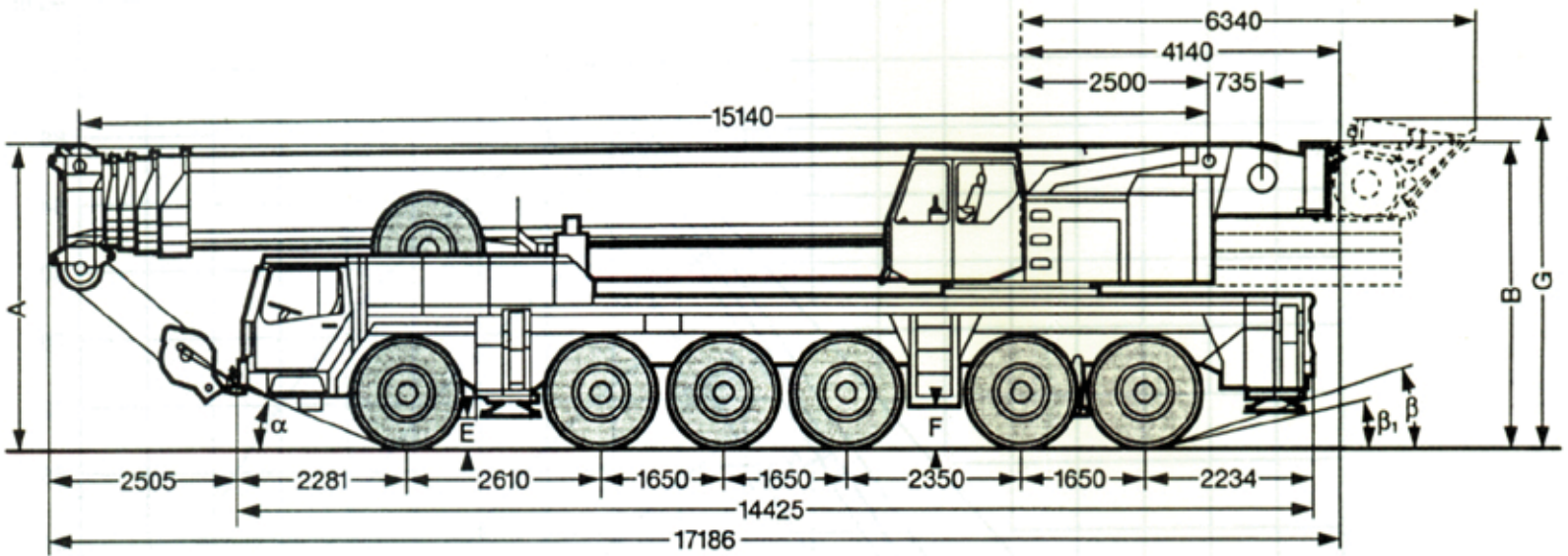
Die Hubhöhen. Lifting heights. Hauteurs de levage.

Wippbare Gitterspitze.
Luffing lattice jib.
Fléchette treillis relevable.



Teleskopausleger / Telescopic boom / Flèche télescopique: 68°

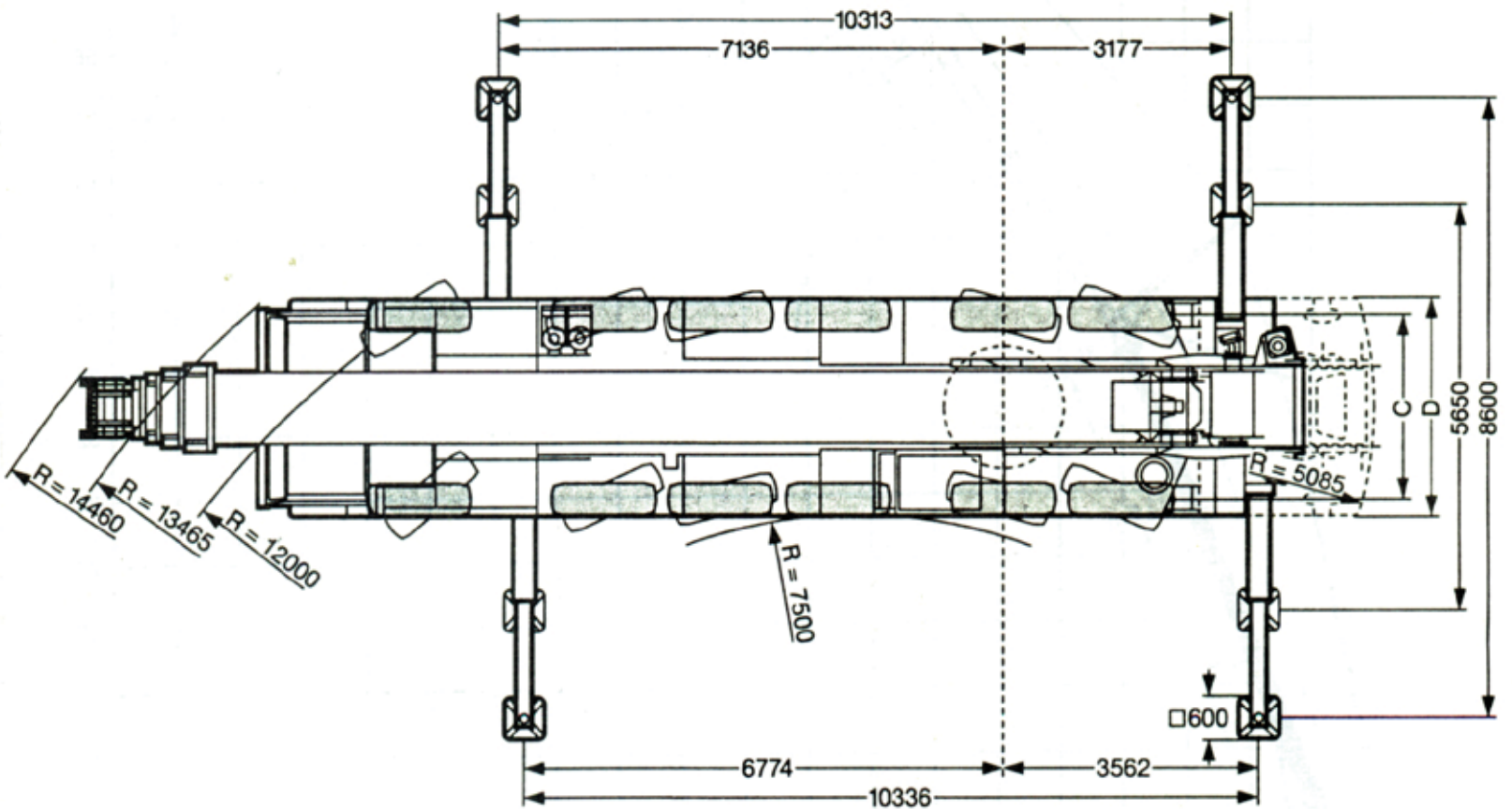
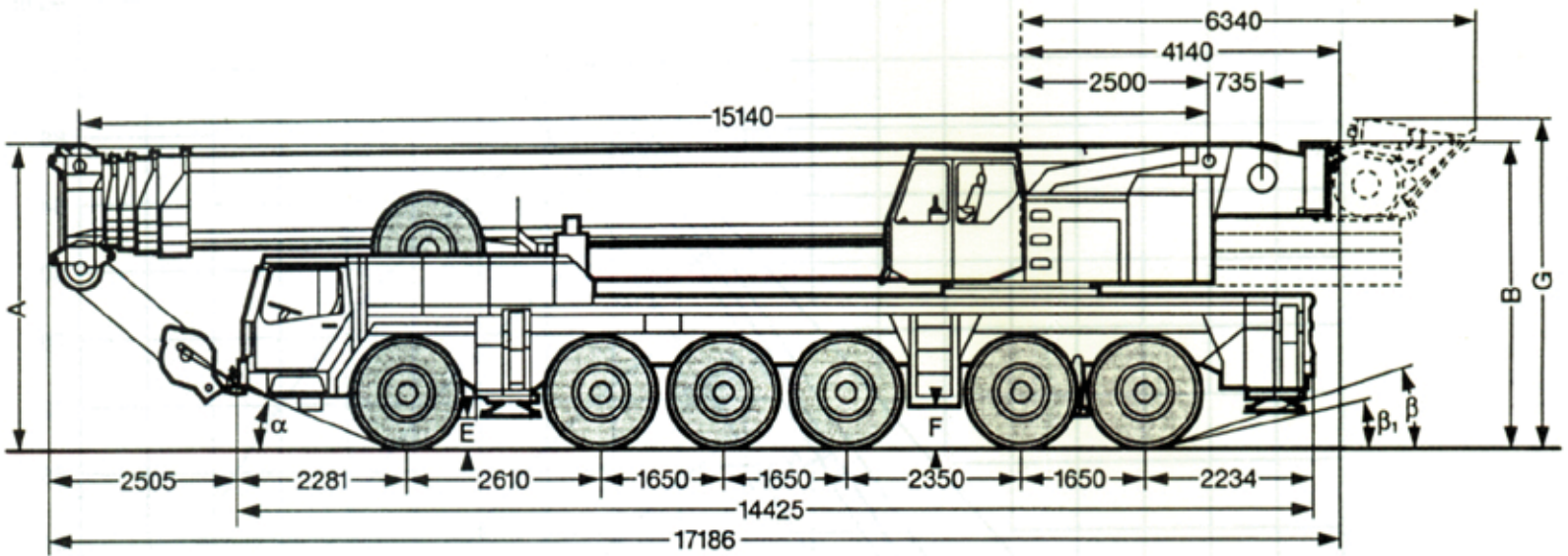
Die Maße. Dimensions. Encombrement.



	Maße / Dimensions / Encombrement mm										
	A	A 150 mm*	B	C	D	E	F	G	α	β	β_1
14.00 R 25	3950	3800	3945	2565	3000	325	365	4260	20°	16°	12°
16.00 R 25	4000	3850	3995	2557	3000	375	415	4310	22°	18°	14°

* abgesenkt / lowered / abaissé

Die Maße. Dimensions. Encombrement.



	Maße / Dimensions / Encombrement mm										
	A	A 150 mm*	B	C	D	E	F	G	α	β	β_1
14.00 R 25	3950	3800	3945	2565	3000	325	365	4260	20°	16°	12°
16.00 R 25	4000	3850	3995	2557	3000	375	415	4310	22°	18°	14°

* abgesenkt / lowered / abaissé