



**180 t** metric



**261 kW**

# 5500

***Star-Lifter***

**Raupenkran**

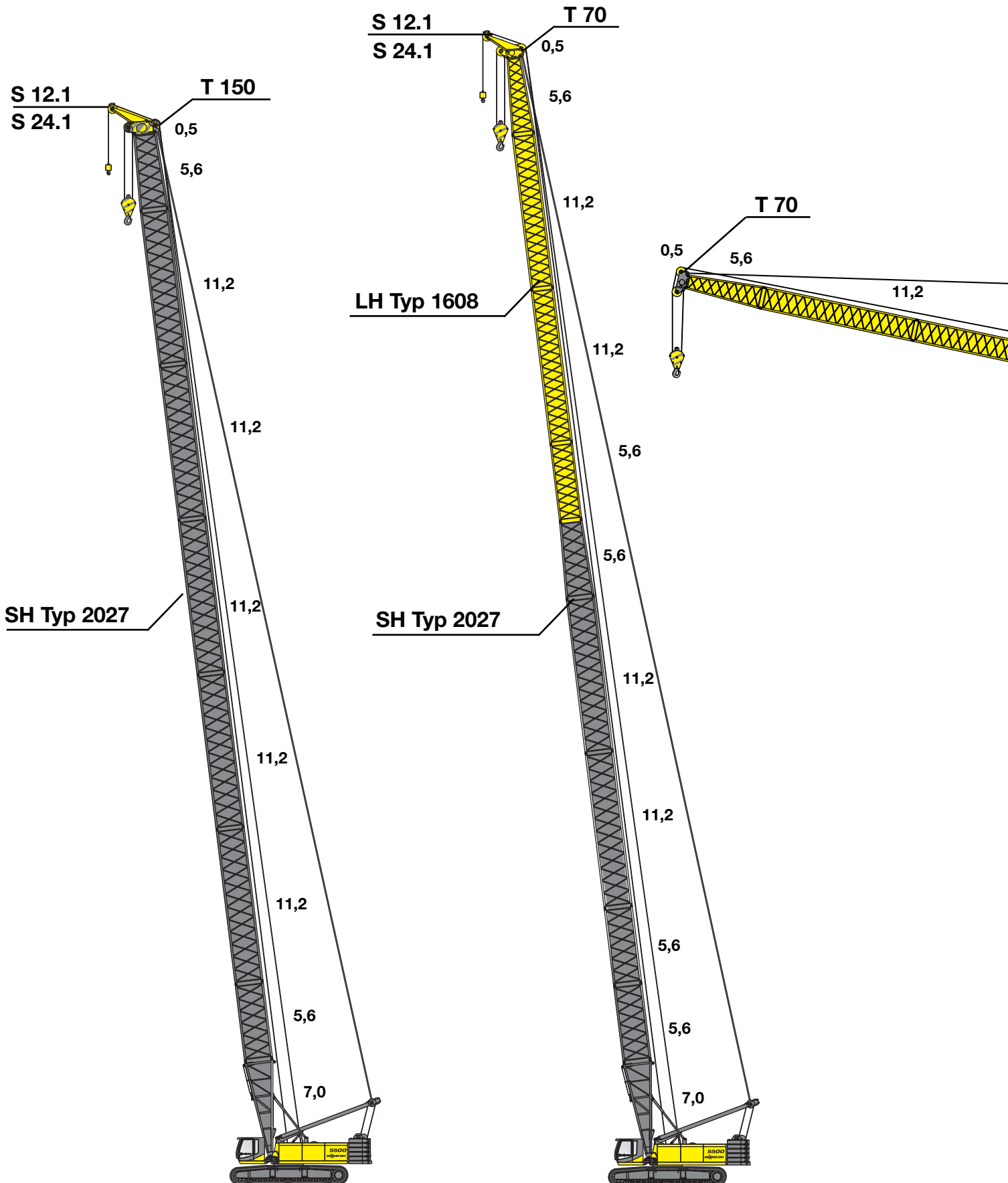
***Crawler Crane***



# SENEBOGEN®

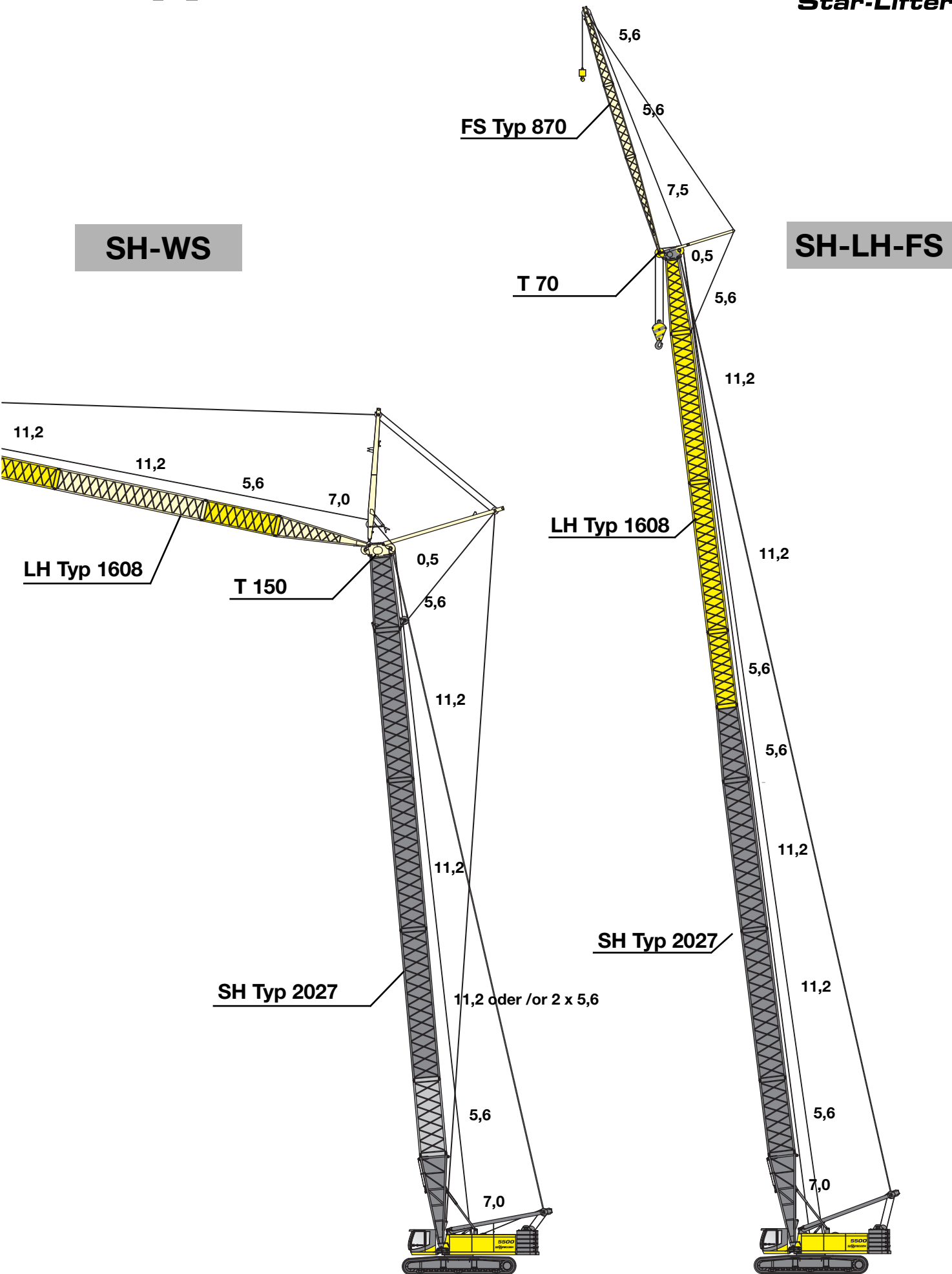
## SH/SH-S

## SH-LH / SH-LH-S



**SH-WS**

**SH-LH-FS**



- Motorleistung 261 kW (355 PS)
- Moderne, leistungsfähige Hydraulikanlage
- Elektronische Grenzlastregelung
- Windenzugkraft 120 kN (max. 160 kN in der 1. Lage)
- Ausgezeichnete Feinfühligkeit und hohe Seilgeschwindigkeiten
- Robuste, sehr servicefreundliche Konzeption

## Technische Daten



### Motor

Caterpillar Dieselmotor C9, mit Direkteinspritzung, wassergekühlt, 261 kW (355 PS) bei 1800 min<sup>-1</sup>

Trockenluftfilter mit Vorabscheidung, Haupt- und Sicherheitselement. Elektrische Anlage 24 Volt, Hochleistungs-Kaltstartbatterien. Kraftstoffsparende Leerlaufautomatik.

Kraftstofftankinhalt: ca. 850 l



### Hydraulik

Alle Hydraulikpumpen sind Verstellpumpen mit Einzelregelung und energiesparender Bedarfstromsteuerung und Druckabschneidung.

Max. Fördermengen:

360 l/min für Fahren und Winde 1  
 360 l/min für Fahren und Winde 2  
 300 l/min für Ausleger verstellen  
 210 l/min für Drehen  
 360 l/min für wippbaren Spitzenausleger  
 Arbeitsdruck max. 330 bar.  
 Hydrauliktankinhalt: ca. 800/600 l

Hydraulikölfilter mit Langzeitwechselintervall. Großdimensionierte Ölkühlanlage. Servosteuerelement nach ISO-System. Zentrales Servicetableau. Synthetische, umweltfreundliche Öle können verwendet werden. Hydro Clean Hydraulikfeinfilter mit Wasserabsorption. (Option)



### Winde 1 - Winde 2

Antrieb der Winden über hochdruckgeregelte Verstellhydraulikmotore. Hydraulische Senk-Bremsventile für feinfühliges verschleißfreies Abbremsen. Starke Ölbad-Planetengetriebe wartungsarm. Kran- und Freifallbremse sind federbelastete, wartungsfreie, verschleißarme Lamellenbremsen im Ölbad laufend.

Winden	120 kN
max. Seilzug 1.Lage	160 kN
Seildurchmesser. mm	26
Seilgeschwindigkeit m/min	0-140

#### Auf Wunsch:

Zusatzkranwinde (3. Winde), Zugkraft 110 kN (11 t), Seildurchmesser 20 mm,



### Drehantrieb

Antrieb über Hydraulikmotor mit Ölbad-Planetengetriebe. Federbelastete, hydraulisch löfzbare Sicherheitslamellenbremse, selbsteinflend bei Stillstand. Starker, großdimensionierter 3-reihiger Rollendrehkranz Drehgeschwindigkeit 0 - 3 min<sup>-1</sup>, 0 - 1,0 min<sup>-1</sup> für Kranbetrieb. Kraftübertragung durch 2 Drehgetriebe, dadurch geringere Flankenpressung und Momente. Feinschwenkschaltung über Vorwahlschalter.



### Auslegerverstellung

Antrieb über separaten Hydraulikkreis über Axialkolbenmotor, federbelastete, hydraulisch löfzbare Lamellenbremse. Planetengetriebe und Windentrommel mit Spezialrillung. Zusätzlich automatische Ablaufsicherung. Max. Windenzugkraft 2 x 70 kN (2 x 7 t), Seildurchmesser 22 mm



### Oberwagen

Verwindungssteifer Oberrahmen präzisionsbearbeitet. Übersichtliche, servicefreundliche Anordnung der Aggregate. Motor in SL (super-leise)-Version. Gegengewicht 60 t Vollhydraulische Ballastablegeeinrichtung



### Unterwagen

Starker Breitspur-Raupenunterwagen. Hydraulischer Fahrtrieb mit Kompaktplanetengetriebe je Seite. Sicherheitslamellenbremse hydraulisch löfzbar. Wartungsfreies Traktorenlaufwerk mit hydraulischer Kettenspannung. Traktorenlaufwerk B9HDS mit 1000 mm Flachbodenplatten. Sehr gute Geländegängigkeit. Fahrgeschwindigkeit: 0 - 1,4 km/h.



### Arbeitsausrüstung

Rohrausleger 18,7 - 80,3 m, Doppelrollen-Hammerauslegerkopf, wippbarer Spitzenausleger, starrer Spitzenausleger, Schnabelausleger. Komplette Kransicherheitseinrichtung mit elektronischer Lastmomentbegrenzung.



### Fahrerkabine

Komfortfahrerkabine F2000, elastisch gelagert mit Superschalldämmung, Großraumkabine mit ausgezeichnetem Rundum-Sicht, Allwetterausführung mit getöntem Sicherheitsglas, Frontscheibe mit Belüftungsposition unter das Dach einschiebbar, großes Dachfenster, Scheibenwischer-Waschanlage für Front- und Dachfenster, Front-Schutzblende, großes Ablagefach, ergonomisch gestalteter Komfortsitz elastisch gelagert, gewichts- und höheneinstellbar, Sitzkissen mit Tiefen- und Neigungsverstellung, verstellbare Lendenwirbelstütze, breite, einstellbare Armlehnen, übersichtliches Armaturentableau mit ergonomisch geformten Steuerhebeln, verstellbare Lenksäule. Stufenlos regelbare Kabinenheizung, Frischluft- und Umluftstufe mit Partikelfilter. Fünf einstellbare Lüftungsdüsen für optimales Raumklima. Überwachung aller wichtigen Geräte und Motorfunktionen über das neue Diagnostik-System SDS mit optischer und akustischer Warnung bei Fehlfunktionen.

Hydraulische Kabinen-Neigung 20°. Hydraulische Kabinenschwenkeinrichtung - für Arbeitsposition und Transportposition.



### Einsatzgewicht

5500 Star-Lifter - Laufwerk B9HDS, Laufwerkslänge 8500 mm, 2 x 16 t Kranwinden, Dieselmotor 261 kW, 18,7 m Grundausleger, 60 t Gegengewicht und 26 t Unterwagen Gegengewicht, Selbst-Montagesystem, Flachbodenplatten 1000 mm

Einsatzgewicht **166 t**

Max. Einsatzgewicht mit max. Ausrüstung **184 t**

Die angegebenen Gewichte können sich durch verschiedene Ausstattungen verändern!

- Engine output 261 kW (355 HP)
- Very strong, state of the art hydraulic system
- Electronic speed sensing
- Line pull 120 kN (max 160 kN in first layer)
- Precise control and high line speeds
- Robust, very service-friendly design

## Specifications



### Engine

Caterpillar diesel engine C9 with direct injection, water cooled 261 kW (355 HP) at 1800 rpm

Dry air filter with preliminary filter, main and safety element.  
Electric system 24 Volt, high efficiency cold starting batteries. Idling speed function.

Fuel tank capacity: approx. 850 l



### Hydraulic System

All hydraulic pumps are variable displacement piston pumps with individual regulation for each pump.

The pumps are equipped with an energy-saving flow-on-demand control system and pressure cut-off for high efficiency and reduced loss of energy.

Max. flow rates:

360 l/min for travel and winch 1  
360 l/min for travel and winch 2  
300 l/min for boom hoist  
210 l/min for swing  
360 l/min for luffing jib winch  
Working pressure up to 330 bar.

Hydraulic tank capacity: approx. 800/600 l

Hydraulic filters with long intervals between change.

Large dimensioned hydraulic cooling system.

Servo-assisted joy-stick controls according to ISO-System.

Central service tableau.

Decomposable hydraulic oil (synthetic) can be used.

Hydro Clean hydraulic superfine filter with water absorption. (Option)



### Winch 1 - Winch 2

Each winch is driven independently by a directly flanged variable displacement hydraulic piston motor with high pressure regulation. Hydraulic brake valves for wear resistant braking of loads. Strong low maintenance oil bath planetary gears. The clutch and brake functions are effected through large dimensioned, maintenance-free, low-wearing, oil-lubricated multiple disc brakes.

Winches	120 kN
max. Single line pull 1.layer	160 kN
Rope dia.	mm 26
Line speed max.	m/min 0-140

Optional:

Additional crane winch (3rd winch), line pull 110 kN (11 t), Rope dia. 20 mm,



### Swing System

The swing function is operated through hydraulic piston motor with oil bath planetary gear. Spring-loaded hydraulically releasable multiple-disc brakes self-closing.

Large dimensioned triple roller type swing bearing.

Swing speed from 0 to 3 rpm, 0 to 1,0 rpm for crane operation.

Power transmission through 2 swing motors, thus less tooth pressure and moments. Precision swing operation with preselector switch.



### Boom Hoist Operation

Hydraulically driven through a axial piston motor, spring-loaded hydraulically releasable multiple-disc brake, planetary gear and double winch drum with special scores.

Max. line pull 2 x 70 kN (2 x 7 t), rope diameter 22 mm. Drum pawl lock provides an integral drum lock.



### Upper Structure

Torsion-free precision machined upper frame. All components are located clearly and service friendly. Engine with low noise level.

Counterweight 60 t

Hydraulic counterweight lowering system.



### Undercarriage

Strong wide gauge crawler undercarriage. Each track is independently driven by an axial piston motor through planetary final drive. Spring loaded hydraulically releasable multiple-disc brake.

Maintenance-free tractor type crawler with hydraulic track-tensioning device. Tractor type crawler B9HDS with 1000 mm flat shoes. Excellent rough terrain travel.

Travel speed: 0 - 1,4 km/h.



### Working Equipment

Tubular boom 18,7 - 80,3 m, double sheave hammer head, luffing jib, fixed jib, auxiliary jib.

Complete crane safety device with electronic SLI safe load indicator



### Operator's Cab

Comfortable F 2000 operator's cab, resiliently mounted, with exceptional sound suppression, large-capacity compartment with excellent allround visibility, all-weather design with tinted safety glass, front wind-screen with ventilation position stows under the roof, large-size skylight, window wiper/washer system for front windscreen and skylight, front guard panel, large-capacity stowage rack, ergonomically designed comfortable seat, resiliently mounted, adjustable in suspension and height, seat cushion adjustable in depth and angle, adjustable lumbar support, wide adjustable armrests, clearly laid out instrument panel with ergonomically shaped control levers, infinitely variable cab heating system, outside air and circulating air stages, with particle filter. Five adjustable air vents for optimum work environment.

New SDS diagnostic system for monitoring of all essential machine and engine functions, includes visual and audible warning of any malfunctions.

Hydraulically cab tilting system 20°.

Hydraulically cab swing mechanism - for working position and transport position.



### Service Weight

5500 Star-Lifter - crawler B9HDS, length 8500 mm, 2 x 16 t crane winches, engine 261 kW, 18,7 m basic boom, 60 t counterweight and 26 t carbody counterweight, self erection system, flat shoes 1000 mm

Service weight **166 t**

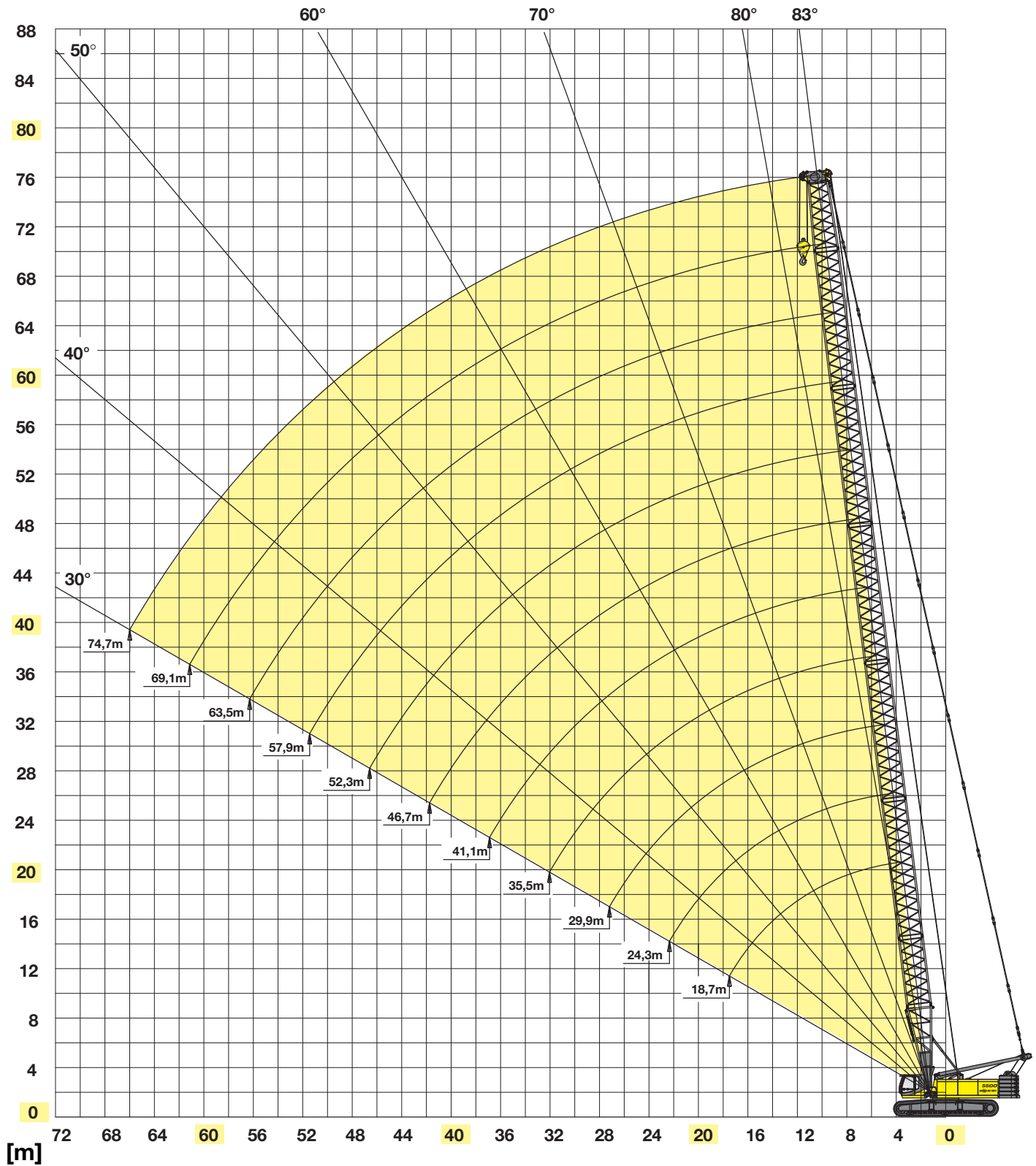
Max. service weight with max. attachment **184 t**

The shown weights may vary with different equipment!

Subject to technical modification!

## Hauptausleger - SH

### Main Boom - SH



Auslegerzusammenbau siehe Seite 22  
 Boom configuration see page 22

## Traglasten - SH

## Lifting capacities - SH

Gegengewicht	60 t
Unterwagenballast	26 t

Counterweight	60 t
Carbody counterweight	26 t

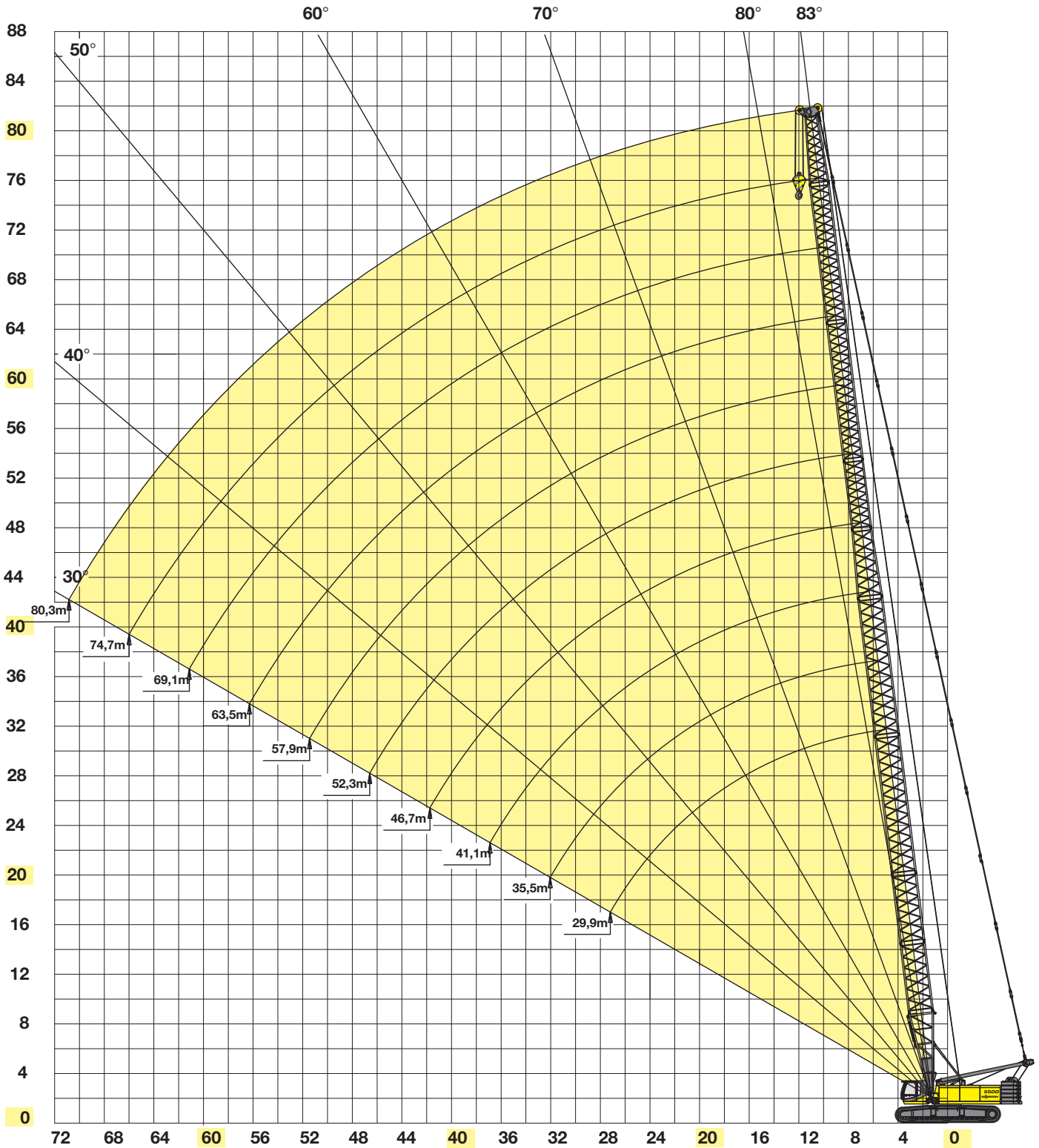
Ausladung Radius[m]	Auslegerlänge / boom length [m]											
	13,1**	18,7	24,3	29,9	35,5	41,1	46,7	52,3	57,9	63,5	69,1	74,7
4,0	180,0**	160,0/4,7*										
5,0	160,0**	146,3	135,0 / 5,4									
6,0	138,0**	132,9	127,8	116,0 / 6,1	96,0 / 6,8							
7,0	119,5**	119,5	115,7	107,2	94,4	79,8 / 7,5						
8,0	104,3**	106,1	103,6	97,6	87,7	77,2	66,2 / 8,1	55,2 / 8,8				
9,0	92,3**	92,7	91,5	88,0	80,9	72,4	63,3	54,8	46,0 / 9,5			
10,0	78,9**	79,3	79,4	78,4	74,1	67,6	60,0	52,4	45,2	38,4 / 10,2	31,7 / 10,9	
11,0	68,7**	69,0	69,0	68,9	67,4	62,9	56,7	50,1	43,5	37,4	31,6	26,5 / 11,6
12,0	60,5**	60,9	60,9	60,8	60,6	58,1	53,4	47,7	41,8	36,2	30,7	26,2
13,0	53,9**	54,4	54,4	54,3	54,1	53,3	50,1	45,4	40,1	35,0	29,8	25,6
14,0		49,2	49,1	49,0	48,8	48,6	46,7	43,0	38,5	33,8	29,0	24,9
15,0		44,7	44,7	44,5	44,4	44,1	43,4	40,7	36,8	32,6	28,1	24,2
16,0		41,0	41,0	40,8	40,6	40,3	40,1	38,3	35,1	31,4	27,2	23,6
17,0		37,8	37,8	37,6	37,4	37,1	36,8	36,0	33,5	30,2	26,4	22,9
18,0		35,0	35,0	34,8	34,6	34,3	34,0	33,6	31,8	28,9	25,5	22,3
19,0			32,6	32,3	32,1	31,8	31,6	31,3	30,1	27,7	24,6	21,6
20,0			30,4	30,2	30,0	29,7	29,4	29,1	28,4	26,5	23,8	21,0
22,0			26,7	26,5	26,3	26,0	25,7	25,4	25,1	24,1	22,0	19,7
24,0			25,3 / 22,9	23,6	23,4	23,1	22,8	22,4	22,1	21,7	20,3	18,4
26,0				21,1	20,9	20,6	20,3	20,0	19,6	19,3	18,5	17,1
28,0				19,3 / 27,7	18,9	18,6	18,3	17,9	17,6	17,2	16,8	15,7
30,0					17,1	16,8	16,5	16,1	15,8	15,4	15,1	14,4
32,0					15,6	15,3	15,0	14,6	14,3	13,9	13,6	13,1
34,0					15,1 / 32,6	13,9	13,6	13,3	12,9	12,6	12,2	11,8
36,0						12,8	12,5	12,1	11,8	11,4	11,0	10,7
38,0						12,0 / 37,5	11,4	11,1	10,7	10,4	10,0	9,6
40,0							10,5	10,1	9,8	9,4	9,1	8,7
42,0							9,7	9,3	9,0	8,6	8,2	7,8
44,0							9,5 / 42,3	8,6	8,2	7,8	7,5	7,1
46,0								7,9	7,5	7,2	6,8	6,4
48,0								7,5 / 47,2	6,9	6,5	6,2	5,8
50,0									6,3	6,0	5,6	5,2
52,0									5,8	5,4	5,1	4,7
54,0										4,9	4,6	4,2
56,0										4,5	4,1	3,7
58,0										4,3 / 56,9	3,7	3,3
60,0											3,3	2,9
62,0											3,0 / 61,7	2,5
64,0												2,2
66,0												1,9
68,0	TAB.-Nr. 5500R-75/2987/60.0/03.01 SH											1,8 / 66,6
70,0												
Strangzahl / parts reeving	15	13	12	10	8	7	6	5	4	4	3	3

### Anmerkungen:

- Die angegebenen Traglastwerte gelten für ebenen und festen Stand der Maschine.
- Traglastwerte sind in Tonnen angegeben und gelten für 360 Grad.
- Die Traglastwerte berücksichtigen die Normen DIN 15019/2, ISO 4305 (Kippwinkel 4°)
- Das Gewicht der Lastaufnahmemittel (Haken, Gehänge) ist von den Traglasten abzuziehen.
- Die Traglastwerte gelten für maximale Unterwagenspurbreite.
- Lastwerte müssen begrenzt oder vermindert werden, um ungünstige Bedingungen zu berücksichtigen, wie weichen oder unebenen Boden, schräge Gefälle, Wind, Seitenlasten, schwingende Lasten, Rucken oder plötzliches Stoppen der Ladung, Unerfahrenheit des Personals, Fahren mit Last.
- Zulässiger Seilzug je Strang bei Kranbetrieb ist bei Seildurchmesser 26 mm - 12.000 kg
- Die Traglasten gelten für den Auslegerzusammenbau gemäß Bedienungsanleitung
- Traglastwerte gelten für optimalen Auslegerzusammenbau und Rollenkopf mit Kunststoffrollen.
- Die angegebenen Traglastwerte sind nur zur Orientierung. Die jeweils gültigen Traglastwerte entnehmen Sie bitte der Betriebsanleitung.
- Die Werte die mit \* oder \*\* gekennzeichnet sind, gelten nur mit Sonderausrüstung.

## Hauptausleger - SHLH

### Main boom - SHLH



Auslegerzusammenbau siehe Seite 22  
 Boom configuration see page 22



## Traglasten - SHLH

## Lifting capacities - SHLH

Gegengewicht	60 t
Unterwagenballast	26 t

Counterweight	60 t
Carbody counterweight	26 t

Ausladung Radius[m]	Auslegerlänge / boom length [m]									
	29,9	35,5	41,1	46,7	52,3	57,9	63,5	69,1	74,7	80,3 *
4,7										
5,0	70,0 / 5,8									
6,0	70,0	70,0 / 6,5								
7,0	70,0	70,0	70,0 / 7,2	59,1 / 7,8						
8,0	70,0	70,0	67,2	58,7	48,5 / 8,5					
9,0	70,0	70,0	63,9	56,3	47,7	39,1 / 9,2	31,5 / 9,9			
10,0	70,0	70,0	60,6	53,8	46,0	38,2	31,4	25,4 / 10,6		
11,0	68,9	68,7	57,2	51,4	44,3	37,1	30,6	25,2	20,5 / 11,3	
12,0	60,9	60,7	53,9	49,0	42,7	36,0	29,9	24,6	20,2	16,5
13,0	54,5	54,3	50,6	46,6	41,0	34,8	29,1	24,1	19,8	16,2
14,0	49,2	49,0	47,3	44,1	39,3	33,7	28,3	23,6	19,4	15,9
15,0	44,8	44,6	44,0	41,7	37,6	32,6	27,6	23,0	19,1	15,6
16,0	41,1	40,9	40,6	39,3	36,0	31,5	26,8	22,5	18,7	15,3
17,0	37,9	37,7	37,5	36,8	34,3	30,3	26,0	21,9	18,3	15,1
18,0	35,2	34,9	34,7	34,4	32,6	29,2	25,3	21,4	17,9	14,8
19,0	32,8	32,5	32,3	32,0	30,9	28,1	24,5	20,9	17,5	14,5
20,0	30,6	30,4	30,1	29,8	29,3	27,0	23,7	20,3	17,1	14,2
22,0	27,0	26,8	26,5	26,2	25,9	24,7	22,2	19,3	16,3	13,6
24,0	24,1	23,9	23,6	23,3	23,0	22,5	20,7	18,2	15,6	13,0
26,0	21,7	21,4	21,2	20,9	20,5	20,2	19,1	17,1	14,8	12,5
28,0	20,0 / 27,6	19,4	19,1	18,8	18,5	18,2	17,6	16,0	14,0	11,9
30,0		17,7	17,4	17,1	16,8	16,4	16,1	15,0	13,2	11,3
32,0		16,2	15,9	15,6	15,3	14,9	14,6	13,9	12,5	10,8
34,0		15,8 / 32,5	14,6	14,3	13,9	13,6	13,2	12,8	11,7	10,2
36,0			13,4	13,1	12,8	12,4	12,1	11,7	10,9	9,6
38,0			12,7 / 37,3	12,1	11,8	11,4	11,1	10,7	10,1	9,0
40,0				11,2	10,8	10,5	10,1	9,8	9,4	8,5
42,0				10,4	10,0	9,7	9,3	9,0	8,6	7,9
44,0				10,3 / 42,2	9,3	8,9	8,6	8,2	7,9	7,3
46,0					8,6	8,3	7,9	7,5	7,2	6,8
48,0					8,3 / 47,0	7,6	7,3	6,9	6,6	6,2
50,0						7,1	6,7	6,4	6,0	5,6
52,0						6,6 / 51,9	6,2	5,8	5,5	5,1
54,0							5,7	5,4	5,0	4,6
56,0							5,3	4,9	4,5	4,2
58,0							5,1 / 56,7	4,5	4,1	3,8
60,0								4,1	3,7	3,4
62,0								3,8 / 61,6	3,4	3,0
64,0									3,0	2,7
66,0									2,7	2,4
68,0									2,6 / 66,4	2,1
70,0	TAB.-Nr. 5500R-75/2987/60.0/02.01 SHLH									
72,0										1,6 / 71,3
Strangzahl / parts reeving	6	6	6	5	5	4	3	3	2	2

### Notes:

- The rated loads shown are based on the machine on firm level ground and without travelling.
- The rated loads shown are in metric tons valid for 360 degrees swing.
- Liftcrane capacities are calculated to comply with DIN 15019,ISO 4305 (tipping angle 4 deg.)
- The rated loads shown include the weight of all lifting attachments,such as hook and bucket.
- The rated loads shown are valid for a maximum track extension.
- The users must derate or limit the lifted loads to allow for adverse conditions such as soft or uneven ground, out of level conditions, wind side loads, pendulum action, jerking or sudden stopping of loads, inexperience of personnel and travelling with a load.
- Max. single line pull for crane operation with rope diameter 26 mm - 12.000 kg
- Loads are valid for the boom assembly acc. operation manual
- Lifting chart values apply to optimum boom assembly and rolley head with plasticsheaves.
- The lifting capacities above are for reference only. For actual lifting capacities please refer to load chart in operator's manual.
- The values marked with \* or \*\* are valid with special attachment.



## Traglasten - SHLHFS

## Lifting capacities - SHLHFS

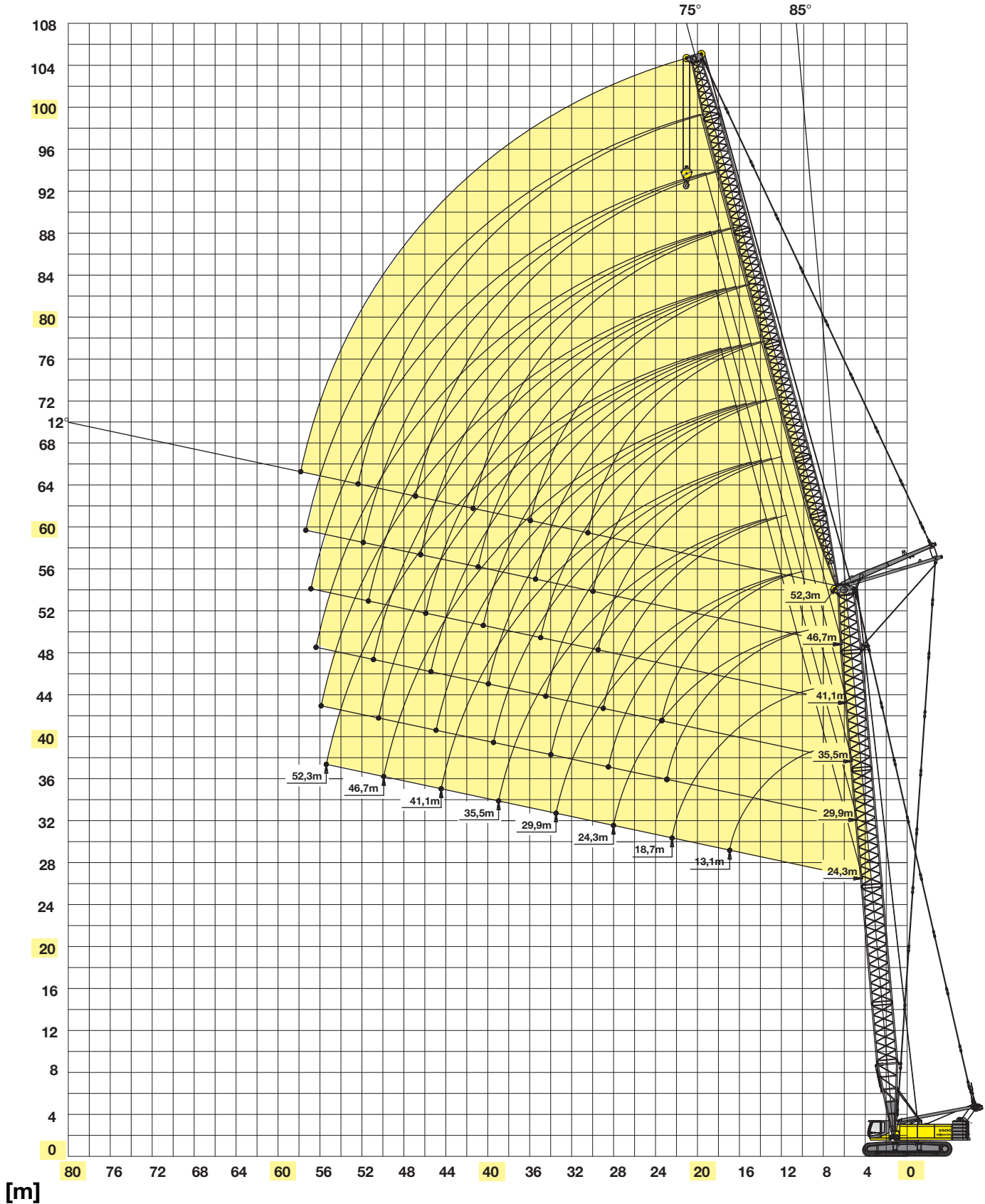
Gegengewicht	60 t
Unterwagenballast	26 t
Differenzwinkel Spitze	5°/25°

Counterweight	60 t
Carbody counterweight	26 t
Offset angle fly jib	5°/25°

Ausladung Radius[m]	Hauptauslegerlänge / main boom length [m]															
	35,5				46,7				57,9				69,1			
	13,1	18,7	24,3	29,9	13,1	18,7	24,3	29,9	13,1	18,7	24,3	29,9	13,1	18,7	24,3	29,9
9,0	22,7															
10,0	22,3	19,9														
11,0	21,8	19,3	14,4		22,4											
12,0	21,4	18,7	14,0		21,9	17,6			20,6							
13,0	21,0	18,2	13,7	9,4	21,4	17,2	13,0		20,2	15,2			16,5			
14,0	20,6	17,6	13,3	9,2	21,0	16,7	12,7	8,9	19,8	14,9	11,5		16,2	12,2		
15,0	20,2	17,1	13,0	9,0	20,5	16,3	12,4	8,7	19,4	14,6	11,2	8,2	16,0	12,0		
16,0	19,7	16,6	12,7	8,8	20,1	16,0	12,2	8,6	19,1	14,4	11,0	8,1	15,7	11,8	9,2	
17,0	19,3	16,1	12,3	8,6	19,6	15,6	11,9	8,4	18,7	14,1	10,8	7,9	15,4	11,6	9,1	7,3
18,0	18,9	15,6	12,0	8,4	19,2	15,2	11,6	8,3	18,3	13,8	10,7	7,8	15,2	11,5	8,9	7,2
19,0	18,5	15,1	11,7	8,3	18,8	14,8	11,4	8,1	18,0	13,6	10,5	7,7	14,9	11,3	8,8	7,1
20,0	18,2	14,6	11,4	8,1	18,4	14,5	11,1	8,0	17,6	13,3	10,3	7,6	14,7	11,1	8,7	7,0
22,0	17,4	13,7	10,8	7,8	17,6	13,8	10,6	7,7	16,9	12,8	9,9	7,4	14,1	10,8	8,4	6,8
24,0	16,6	12,9	10,2	7,4	16,8	13,1	10,2	7,4	16,3	12,3	9,5	7,1	13,6	10,5	8,2	6,7
26,0	15,9	12,1	9,7	7,1	16,1	12,4	9,7	7,2	15,6	11,8	9,2	6,9	13,1	10,1	7,9	6,5
28,0	15,2	11,3	9,2	6,8	15,4	11,8	9,3	6,9	15,0	11,4	8,8	6,7	12,6	9,8	7,7	6,3
30,0	14,5	10,6	8,7	6,5	14,7	11,2	8,9	6,7	14,5	10,9	8,5	6,5	12,0	9,5	7,4	6,2
32,0	13,8	10,0	8,2	6,3	14,0	10,7	8,5	6,4	13,9	10,5	8,2	6,3	11,5	9,1	7,2	6,0
34,0	13,2	9,4	7,8	6,0	13,4	10,1	8,1	6,2	13,4	10,1	7,9	6,1	11,0	8,8	7,0	5,8
36,0	12,5	8,9	7,4	5,8	12,8	9,6	7,7	6,0	12,8	9,7	7,6	5,9	10,5	8,5	6,7	5,7
38,0	11,9	8,4	7,0	5,5	12,3	9,1	7,4	5,7	11,7	9,3	7,3	5,8	10,0	8,2	6,5	5,5
40,0	11,3	8,0	6,7	5,3	11,5	8,7	7,0	5,5	10,8	9,0	7,0	5,6	9,5	7,8	6,3	5,4
42,0	10,7	7,6	6,3	5,1	10,6	8,3	6,7	5,3	9,9	8,6	6,8	5,4	9,0	7,5	6,1	5,2
44,0	10,2	7,2	6,0	4,9	9,8	7,9	6,4	5,1	9,1	8,3	6,5	5,2	8,3	7,2	5,8	5,1
46,0	9,6	7,0	5,8	4,7	9,0	7,5	6,2	5,0	8,3	8,0	6,3	5,1	7,6	6,9	5,6	5,0
48,0	9,2	6,9	5,4	4,6	8,4	7,2	5,9	4,8	7,7	7,7	6,1	4,9	6,9	6,6	5,4	4,8
50,0	8,9	6,6	5,2	4,4	8,0	6,7	5,2	4,4	7,4	7,4	5,8	4,8	6,3	6,2	5,2	4,7
52,0	8,7	6,4	4,9	4,2	7,6	6,4	5,0	4,2	7,0	7,0	5,6	4,6	5,8	5,0	4,0	3,4
54,0	8,5	6,1	4,7	4,1	7,2	6,1	4,8	4,1	6,6	6,6	5,4	4,5	5,2	4,8	3,9	3,3
56,0	8,4	6,0	4,6	3,9	6,8	5,9	4,6	3,9	6,2	6,2	5,2	4,3	4,7	4,5	3,7	3,1
58,0																
60,0																
62,0																
64,0																
66,0																
68,0																
70,0																
72,0																
74,0																
76,0																
78,0																
80,0																
Strangzahl / 5 parts reeving	2	2	2	1	2	2	2	1	2	2	1	1	2	2	1	1
Strangzahl / 25 parts reeving	2	2	1	1	2	1	1	1	2	1	1	1	2	1	1	1



## Hauptausleger SH 85° mit wippbarem Spitzenausleger - WS Main boom SH 85° with luffing jib - WS



Auslegerzusammenbau siehe Seite 23  
Boom configuration see page 23

Traglasten - SHWS 85°

Lifting capacities - SHWS 85°

Gegengewicht	60 t
Unterwagenballast	26 t
Hauptauslegerwinkel	85°

Counterweight	60 t
Carbody counterweight	26 t
Main boom angle	85°

Ausladung Radius[m]	Hauptauslegerlänge / main boom length [m]																						
	24,3							29,9							35,5								
	Spitzenauslegerlänge / luffing jib length [m]																						
	13,1*	18,7*	24,3	29,9	35,5	41,1	46,7	52,3	18,7*	24,3	29,9	35,5	41,1	46,7	52,3	18,7*	24,3	29,9	35,5	41,1	46,7	52,3	
8,0	70,0/8,5																						
9,0	68,0	60,0/9,9																					
10,0	64,4	59,7							55,0/10,4							45,0/10,9							
11,0	60,8	56,8	48,0						53,5							44,8							
12,0	57,2	53,9	46,7						51,1	42,3						43,3							
13,0	53,6	51,1	44,8	38,2					48,7	40,8	34,5					41,7	36,7						
14,0	50,0	48,2	42,8	37,0	30,6				46,2	39,3	33,8					40,2	35,6	30,3					
15,0	46,4	45,3	40,9	35,7	30,0				43,8	37,8	32,8	28,1				38,7	34,4	29,5	25,5				
16,0	42,7	42,4	38,9	34,4	29,2	24,8			41,4	36,2	31,7	27,4	23,0			37,1	33,3	28,7	25,0				
17,0	39,3	39,5	36,9	33,1	28,3	24,2	20,3		38,9	34,7	30,7	26,7	22,6			35,6	32,1	27,9	24,5				
18,0	38,6/17,2	36,6	35,0	31,8	27,5	23,7	20,0		36,5	33,2	29,7	26,0	22,1	18,9		34,1	31,0	27,2	23,9	20,6	17,5		
19,0		34,1	33,0	30,6	26,7	23,1	19,5	16,9	34,0	31,7	28,7	25,3	21,6	18,5	16,0	32,5	29,8	26,4	23,3	20,2	17,2		
20,0		31,9	31,1	29,3	25,8	22,5	19,1	16,6	31,8	30,2	27,7	24,5	21,1	18,1	15,7	31,0	28,7	25,6	22,7	19,8	16,9	14,9	
21,0		29,9	29,1	28,0	25,0	21,9	18,7	16,2	29,8	28,7	26,6	23,8	20,6	17,8	15,4	29,4	27,5	24,8	22,1	19,3	16,6	14,6	
22,0		28,1	27,4	26,7	24,2	21,3	18,3	15,9	28,0	27,2	25,6	23,1	20,1	17,4	15,2	27,9	26,3	24,0	21,5	18,9	16,3	14,4	
23,0		26,9/22,7	25,8	25,4	23,4	20,8	17,9	15,6	26,4	25,7	24,6	22,4	19,6	17,0	14,9	26,3	25,2	23,2	20,9	18,5	15,9	14,1	
24,0		24,4	24,2	22,5	20,2	17,5	15,3	26,1/23,2	24,3	23,6	21,7	19,1	16,7	14,6	25,3/23,7	24,0	22,4	20,4	18,0	15,6	13,8		
25,0		23,1	22,9	21,7	19,6	17,1	15,0		23,0	22,6	21,0	18,6	16,3	14,3		22,9	21,6	19,8	17,6	15,3	13,6		
26,0		21,9	21,7	20,9	19,0	16,7	14,7		21,8	21,5	20,2	18,1	15,9	14,0		21,7	20,8	19,2	17,2	15,0	13,3		
27,0		20,8	20,6	20,0	18,4	16,3	14,3		20,8	20,5	19,5	17,6	15,6	13,7		20,6	20,0	18,6	16,7	14,6	13,0		
28,0		19,8	19,6	19,2	17,9	15,9	14,0		19,7	19,5	18,8	17,1	15,2	13,4		19,6	19,2	18,0	16,3	14,3	12,8		
29,0			18,7	18,4	17,3	15,4	13,7			18,6	18,1	16,6	14,8	13,1		18,7	18,4	17,4	15,9	14,0	12,5		
30,0			17,8	17,6	16,7	15,0	13,4			17,8	17,4	16,1	14,4	12,8		17,7	17,7	16,9	15,4	13,7	12,3		
31,0			17,0	16,8	16,1	14,6	13,1			17,0	16,7	15,6	14,1	12,6		16,9	16,9	16,3	15,0	13,4	12,0		
32,0			16,3	16,0	15,5	14,2	12,8			16,2	16,0	15,1	13,7	12,3		16,1	15,7	14,6	13,0	11,7			
33,0			15,6	15,4	15,0	13,8	12,5			15,5	15,3	14,6	13,3	12,0		15,4	15,1	14,1	12,7	11,5			
34,0				14,7	14,4	13,4	12,1			14,9	14,6	14,1	13,0	11,7		14,8	14,5	13,7	12,4	11,2			
35,0				14,1	13,8	13,0	11,8			14,0	13,6	12,6	11,4			13,9	13,3	12,1	10,9				
36,0				13,5	13,2	12,6	11,5			13,5	13,1	12,2	11,1			13,4	12,8	11,7	10,7				
37,0				13,0	12,7	12,2	11,2			12,9	12,6	11,9	10,8			12,8	12,4	11,4	10,4				
38,0				12,5	12,2	11,7	10,9			12,4	12,1	11,5	10,5			12,3	12,0	11,1	10,2				
39,0				12,0	11,7	11,3	10,6			11,9	11,6	11,1	10,3			11,8	11,5	10,8	9,9				
40,0					11,3	10,9	10,2					11,2	10,8	10,0			11,4	11,1	10,5	9,6			
41,0					10,8	10,5	9,9					10,8	10,4	9,7				10,7	10,1	9,4			
42,0					10,4	10,1	9,6					10,3	10,0	9,4				10,3	9,8	9,1			
43,0					10,0	9,7	9,3					10,0	9,7	9,1				9,9	9,5	8,8			
44,0					9,6	9,4	9,0					9,6	9,3	8,8				9,5	9,2	8,6			
45,0						9,0	8,7					9,2	8,9	8,5				9,1	8,8	8,3			
46,0						8,7	8,3						8,6	8,2					8,5	8,1			
47,0						8,3	8,0						8,3	7,9					8,2	7,8			
48,0						8,0	7,7						8,0	7,7					7,9	7,5			
49,0						7,7	7,4						7,7	7,4					7,6	7,3			
50,0						7,4	7,1						7,4	7,1					7,3	7,0			
51,0							6,9							6,8					7,0	6,7			
52,0							6,6							6,6					6,5				
53,0							6,4							6,3					6,2				
54,0							6,1							6,1					6,0				
55,0							5,9							5,8					5,8				
56,0														5,6					5,5				
57,0																							
58,0																							
59,0																							
60,0																							
Strangzahl / parts reeving	6	5	5	4	3	3	2	2	5	4	3	3	3	2	2	4	4	3	3	2	2	2	

Notes:

- The rated loads shown are based on the machine on firm level ground and without travelling.
- The rated loads shown are in metric tons valid for 360 degrees swing.
- Liftcrane capacities are calculated to comply with DIN 15019,ISO 4305 (tipping angle 4 deg.)
- The rated loads shown include the weight of all lifting attachments,such as hook and bucket.
- The rated loads shown are valid for a maximum track extension.
- The users must derate or limit the lifted loads to allow for adverse conditions such as soft or uneven ground, out of level conditions, wind side loads, pendulum action, jerking or sudden stopping of loads, inexperience of personnel and travelling with a load.
- Max. single line pull for crane operation with rope diameter 26 mm - 12.000 kg
- Loads are valid for the boom assembly acc. operation manual
- Lifting chart values apply to optimum boom assembly and roley head with plasticsheaves.
- The lifting capacities above are for reference only. For actual lifting capacities please refer to load chart in operator's manual.
- The values marked with \* or \*\* are valid with special attachment.

Traglasten - SHWS 85°

lifting capacities - SHWS 85°

Gegengewicht	60 t
Unterwagenballast	26 t
Hauptauslegerwinkel	85°

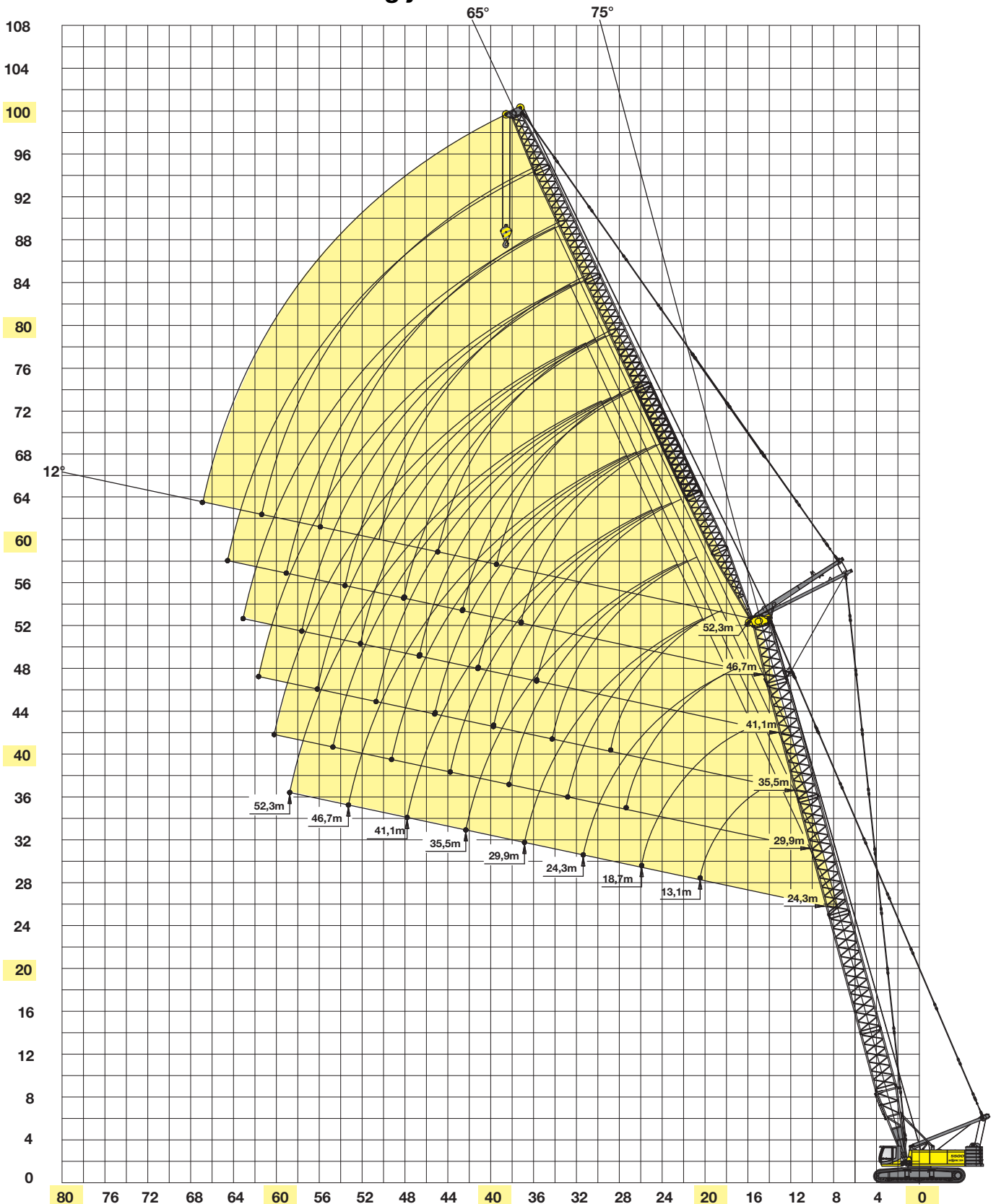
Counterweight	60 t
Carbody counterweight	26 t
Main boom angle	85°

Ausladung Radius[m]	Hauptauslegerlänge / main boom length [m]																		
	41,1						46,7						52,3						
	Spitzenauslegerlänge / luffing jib length [m]																		
	24,3	29,9	35,5	41,1	46,7	52,3	24,3	29,9	35,5	41,1	46,7	52,3	24,3	29,9	35,5	41,1	46,7	52,3	
8,0																			
9,0																			
10,0																			
11,0																			
12,0																			
13,0	32,8																		
14,0	31,9	27,5					28,5							24,9					
15,0	31,1	27,0					27,8	24,1						24,4	21,2				
16,0	30,2	26,4	23,1				27,2	23,6	20,6					23,9	20,9				
17,0	29,3	25,7	22,6	19,5			26,5	23,1	20,2					23,5	20,5	17,9			
18,0	28,4	25,1	22,1	19,2			25,8	22,5	19,8	17,4				23,0	20,1	17,6	15,5		
19,0	27,5	24,4	21,6	18,8	15,9		25,1	22,0	19,4	17,1	14,5			22,5	19,8	17,3	15,2		
20,0	26,6	23,8	21,1	18,4	15,6	14,0	24,4	21,5	19,0	16,8	14,3			22,0	19,4	17,0	15,0	12,5	
21,0	25,7	23,1	20,6	18,1	15,3	13,8	23,7	21,0	18,6	16,4	14,0	12,3		21,6	19,0	16,7	14,7	12,3	10,5
22,0	24,8	22,5	20,1	17,7	15,1	13,5	23,1	20,5	18,2	16,1	13,8	12,1		21,1	18,6	16,4	14,5	12,1	10,4
23,0	23,9	21,8	19,6	17,3	14,8	13,3	22,4	20,0	17,8	15,8	13,6	11,9		20,6	18,2	16,1	14,2	12,0	10,2
24,0	23,0	21,2	19,1	16,9	14,5	13,1	21,7	19,5	17,4	15,5	13,3	11,7		20,1	17,8	15,8	14,0	11,8	10,0
25,0	22,2	20,5	18,6	16,6	14,2	12,8	21,0	19,0	17,0	15,2	13,1	11,5		19,6	17,5	15,5	13,7	11,6	9,9
26,0	21,3	19,9	18,1	16,2	13,9	12,6	20,3	18,5	16,7	14,9	12,8	11,3		19,2	17,1	15,2	13,5	11,4	9,7
27,0	20,4	19,2	17,6	15,8	13,7	12,3	19,6	18,0	16,3	14,6	12,6	11,1		18,7	16,7	14,8	13,2	11,2	9,6
28,0	19,5	18,6	17,1	15,4	13,4	12,1	18,9	17,5	15,9	14,3	12,4	10,9		18,2	16,3	14,5	13,0	11,0	9,4
29,0	18,6	17,9	16,7	15,1	13,1	11,9	18,3	17,0	15,5	13,9	12,1	10,7		17,7	15,9	14,2	12,7	10,8	9,3
30,0		17,3	16,2	14,7	12,8	11,6	17,6	16,4	15,1	13,6	11,9	10,5		17,3	15,5	13,9	12,5	10,6	9,1
31,0		16,6	15,7	14,3	12,5	11,4		15,9	14,7	13,3	11,6	10,3			15,2	13,6	12,2	10,4	9,0
32,0		16,0	15,2	13,9	12,3	11,2		15,4	14,3	13,0	11,4	10,1			14,8	13,3	12,0	10,3	8,8
33,0		15,3	14,7	13,5	12,0	10,9		14,9	13,9	12,7	11,2	9,9			14,4	13,0	11,7	10,1	8,7
34,0		14,7	14,2	13,2	11,7	10,7		14,4	13,5	12,4	10,9	9,7			14,0	12,7	11,5	9,9	8,5
35,0		14,1	13,7	12,8	11,4	10,4		13,9	13,1	12,1	10,7	9,5			13,6	12,4	11,2	9,7	8,4
36,0			13,2	12,4	11,1	10,2			12,7	11,7	10,4	9,3			13,2	12,1	11,0	9,5	8,2
37,0			12,7	12,0	10,9	10,0			12,3	11,4	10,2	9,1				11,8	10,7	9,3	8,1
38,0			12,2	11,7	10,6	9,7			11,9	11,1	10,0	8,9				11,5	10,5	9,1	7,9
39,0			11,7	11,3	10,3	9,5			11,5	10,8	9,7	8,7				11,2	10,2	8,9	7,8
40,0			11,3	10,9	10,0	9,2			11,1	10,5	9,5	8,5				10,9	10,0	8,7	7,6
41,0				10,5	9,7	9,0				10,2	9,2	8,3				10,6	9,7	8,6	7,5
42,0				10,2	9,5	8,8				9,9	9,0	8,1					9,5	8,4	7,3
43,0				9,8	9,2	8,5				9,6	8,8	7,9					9,2	8,2	7,1
44,0				9,4	8,9	8,3				9,2	8,5	7,7					8,9	8,0	7,0
45,0				9,1	8,6	8,1				8,9	8,3	7,5					8,7	7,8	6,8
46,0				8,7	8,4	7,8				8,6	8,0	7,3					8,4	7,6	6,7
47,0					8,1	7,6					7,8	7,1					8,2	7,4	6,5
48,0					7,8	7,3					7,6	6,9						7,2	6,4
49,0					7,5	7,1					7,3	6,7						7,0	6,2
50,0					7,2	6,9					7,1	6,5						6,9	6,1
51,0					7,0	6,6					6,8	6,3						6,7	5,9
52,0						6,4					6,6	6,1						6,5	5,8
53,0						6,2						5,9							5,6
54,0						5,9						5,7							5,5
55,0						5,7						5,5							5,3
56,0						5,5						5,3							5,2
57,0						5,2						5,1							5,0
58,0																			4,9
59,0																			
60,0																			
Strangzahl / parts reeving	3	3	3	2	2	2	3	3	2	2	2	2	3	2	2	2	2	2	2

**Anmerkungen:**

- Die angegebenen Traglastwerte gelten für ebenen und festen Stand der Maschine.
- Traglastwerte sind in Tonnen angegeben und gelten für 360 Grad.
- Die Traglastwerte berücksichtigen die Normen DIN 15019/2, ISO 4305 (Kippwinkel 4°)
- Das Gewicht der Lastaufnahmemittel (Haken, Gehänge) ist von den Traglasten abzuziehen.
- Die Traglastwerte gelten für maximale Unterwagenspurbreite.
- Lastwerte müssen begrenzt oder vermindert werden, um ungünstige Bedingungen zu berücksichtigen, wie weichen oder unebenen Boden, schräge Gefälle, Wind, Seitenlasten, schwingende Lasten, Rucken oder plötzliches Stoppen der Ladung, Unerfahrenheit des Personals, Fahren mit Last.
- Zulässiger Seilzug je Strang bei Kranbetrieb ist bei Seildurchmesser 26 mm - 12.000 kg
- Die Traglasten gelten für den Auslegerzusammenbau gemäß Bedienungsanleitung
- Traglastwerte gelten für optimalen Auslegerzusammenbau und Rollenkopf mit Kunststoffrollen.
- Die angegebenen Traglastwerte sind nur zur Orientierung. Die jeweils gültigen Traglastwerte entnehmen Sie bitte der Betriebsanleitung.
- Die Werte die mit \* oder \*\* gekennzeichnet sind, gelten nur mit Sonderausrüstung.

## Hauptausleger SH 75° mit wippbarem Spitzenausleger - WS main boom SH 75° with luffing jib - WS



Auslegerzusammenbau siehe Seite 23  
 Boom configuration see page 23

Traglasten - SHWS 75°

Lifting capacities - SHWS 75°

Gegengewicht	60 t
Unterwagenballast	26 t
Hauptauslegerwinkel	75°

Counterweight	60 t
Carbody counterweight	26 t
Main boom angle	75°

Ausladung Radius[m]	Hauptauslegerlänge / main boom length [m]																						
	24,3						29,9						35,5										
	Spitzenauslegerlänge / luffing jib length [m]																						
	13,1*	18,7*	24,3	29,9	35,5	41,1	46,7	52,3	18,7*	24,3	29,9	35,5	41,1	46,7	52,3	18,7*	24,3	29,9	35,5	41,1	46,7	52,3	
14,0	45,0/14,8																						
15,0	44,1																						
16,0	40,5																						
17,0	37,4	36,0/17,1																					
18,0	34,7	34,2							32,3/18,6														
19,0	32,3	32,1							31,3														
20,0	30,2	30,0	29,1						29,3										28,5				
21,0	28,3	28,2	27,2						27,5	26,5									26,8				
22,0	27,4/21,4	25,0	25,6	25,2					25,9	24,9									25,2				
23,0		25,0	24,1	23,8					24,5	23,5									23,8				
24,0		23,7	22,8	22,4					23,1	22,2	21,8								22,5	21,6			
25,0		22,4	21,6	21,2	20,8				21,9	21,0	20,6								21,3	20,4	20,0		
26,0		21,3	20,5	20,1	19,7				20,8	20,0	19,6	19,1							20,2	19,4	18,9		
27,0		20,3/26,9	19,5	19,1	18,7	18,3			19,8	19,0	18,6	18,2							19,2	18,4	18,0		
28,0			18,5	18,2	17,8	17,4			18,8	18,0	17,7	17,3	16,8						18,3	17,5	17,1	16,7	
29,0			17,7	17,3	17,0	16,6	16,2		18,4/28,3	17,2	16,8	16,4	16,0						17,5	16,7	16,3	15,8	
30,0			16,9	16,5	16,2	15,8	15,4		16,4	16,1	15,7	15,2						16,8/29,8	15,9	15,5	15,1	14,7	
31,0			16,1	15,8	15,4	15,0	14,6		15,7	15,3	14,9	14,5	14,1						15,2	14,8	14,4	14,0	
32,0			15,4	15,1	14,7	14,4	14,0	13,6		15,0	14,7	14,3	13,9	13,4					14,5	14,2	13,8	13,3	12,9
33,0				14,5	14,1	13,7	13,3	12,9		14,3	14,0	13,6	13,2	12,8	12,4				13,9	13,6	13,1	12,7	12,3
34,0				13,8	13,5	13,1	12,7	12,3			13,4	13,1	12,7	12,3	11,8				13,3	13,0	12,6	12,2	11,7
35,0				13,3	12,9	12,6	12,2	11,8			12,9	12,5	12,1	11,7	11,3				12,8	12,4	12,0	11,6	11,2
36,0				12,7	12,4	12,0	11,7	11,3			12,4	12,0	11,6	11,2	10,8					11,9	11,5	11,1	10,7
37,0				12,2	11,9	11,5	11,2	10,8			11,9	11,5	11,1	10,7	10,3					11,5	11,1	10,7	10,2
38,0				11,4	11,1	10,7	10,3				11,4	11,1	10,7	10,3	9,9					11,0	10,6	10,2	9,8
39,0				11,0	10,6	10,3	9,9				10,9	10,6	10,2	9,8	9,4					10,6	10,2	9,8	9,4
40,0				10,6	10,2	9,8	9,5					10,2	9,8	9,4	9,0					10,1	9,8	9,4	9,0
41,0				10,2	9,8	9,4	9,1					9,8	9,4	9,0	8,6						9,4	9,0	8,6
42,0				9,8	9,4	9,1	8,7					9,4	9,1	8,7	8,3						9,1	8,7	8,3
43,0				9,4	9,1	8,7	8,3					9,1	8,7	8,3	7,9						8,7	8,3	7,9
44,0					8,7	8,4	8,0					8,7	8,4	8,0	7,6						8,4	8,0	7,6
45,0					8,4	8,0	7,7						8,1	7,7	7,3						8,1	7,7	7,3
46,0					8,1	7,7	7,4						7,8	7,4	7,0						7,7	7,4	7,0
47,0					7,8	7,4	7,1						7,5	7,1	6,7							7,1	6,7
48,0					7,5	7,1	6,8						7,2	6,8	6,4							6,8	6,5
49,0						6,9	6,5						6,9	6,6	6,2							6,6	6,2
50,0						6,6	6,3						6,6	6,3	5,9							6,3	6,0
51,0						6,4	6,0						6,1	5,7								6,1	5,7
52,0						6,1	5,8						5,8	5,5									5,5
53,0						5,9	5,5						5,6	5,2									5,3
54,0						5,6	5,3						5,4	5,0									5,1
55,0						5,1							5,2	4,8									4,9
56,0						4,9								4,6									4,7
57,0						4,7								4,4									4,5
58,0						4,5								4,2									3,9
59,0						4,3								4,0									3,7
60,0														3,9									3,6
61,0														3,7									3,4
62,0																							3,2
63,0																							
64,0																							
65,0																							
66,0																							
67,0																							
68,0																							
69,0																							
70,0																							
Strangzahl / parts reeving	6	5	5	4	3	3	2	2	5	4	3	3	3	2	2	4	4	3	3	2	2	2	

Anmerkungen:

- Die angegebenen Traglastwerte gelten für ebenen und festen Stand der Maschine.
- Traglastwerte sind in Tonnen angegeben und gelten für 360 Grad.
- Die Traglastwerte berücksichtigen die Normen DIN 15019/2, ISO 4305 ( Kippwinkel 4°)
- Das Gewicht der Lastaufnahmemittel (Haken, Gehänge) ist von den Traglasten abzuziehen.
- Die Traglastwerte gelten für maximale Unterwagenspurbreite.
- Lastwerte müssen begrenzt oder vermindert werden, um ungünstige Bedingungen zu berücksichtigen, wie weichen oder unebenen Boden, schräge Gefälle, Wind, Seitenlasten, schwingende Lasten, Rucken oder plötzliches Stoppen der Ladung, Unerfahrenheit des Personals, Fahren mit Last.
- Zulässiger Seilzug je Strang bei Kranbetrieb ist bei Seildurchmesser 26 mm - 12.000 kg
- Die Traglasten gelten für den Auslegerzusammenbau gemäß Bedienungsanleitung
- Traglastwerte gelten für optimalen Auslegerzusammenbau und Rollenkopf mit Kunststoffrollen.
- Die angegebenen Traglastwerte sind nur zur Orientierung. Die jeweils gültigen Traglastwerte entnehmen Sie bitte der Betriebsanleitung.
- Die Werte die mit \* oder \*\* gekennzeichnet sind, gelten nur mit Sonderausrüstung.



Traglasten - SHWS 75°

Lifting capacities - SHWS 75°

Gegengewicht	60 t
Unterwagenballast	26 t
Hauptauslegerwinkel	75°

Counterweight	60 t
Carbody counterweight	26 t
Main boom angle	75°

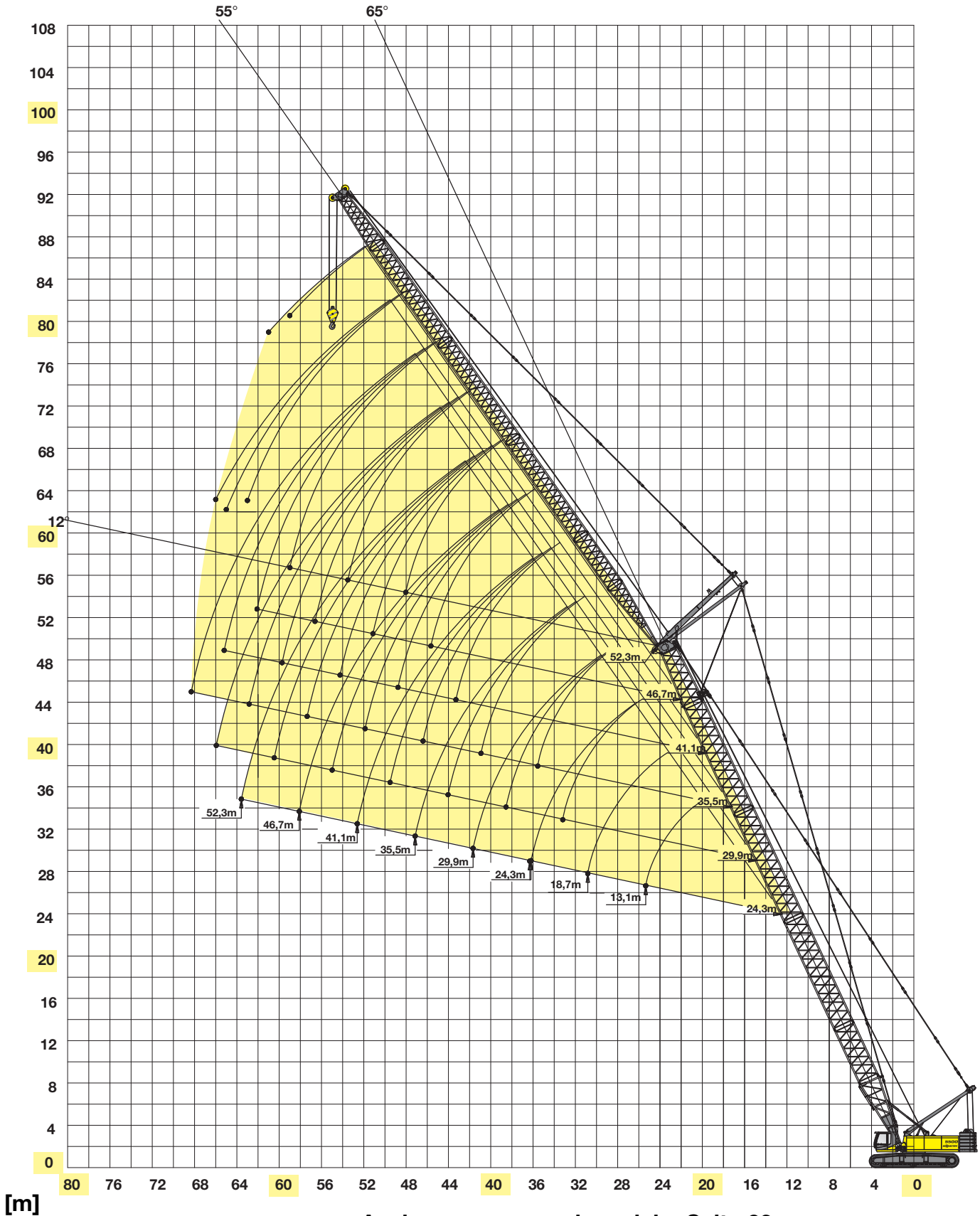
Ausladung Radius[m]	Hauptauslegerlänge / main boom length [m]																	
	41,1						46,7						52,3					
	Spitzenauslegerlänge / luffing jib length [m]																	
	24,3	29,9	35,5	41,1	46,7	52,3	24,3	29,9	35,5	41,1	46,7	52,3	24,3	29,9	35,5	41,1	46,7	52,3
14,0																		
15,0																		
16,0																		
17,0																		
18,0																		
19,0																		
20,0																		
21,0																		
22,0																		
23,0																		
24,0	20,8																	
25,0	19,7																	
26,0	18,7						17,9											
27,0	17,7	17,3					17,0						16,3					
28,0	16,9	16,4					16,2	15,7					15,5					
29,0	16,1	15,7	15,2				15,4	15,0					14,7	14,2				
30,0	15,3	14,9	14,5				14,7	14,3	13,8				14,0	13,6				
31,0	14,7	14,2	13,8	13,3			14,1	13,6	13,1				13,4	12,9				
32,0	14,0	13,6	13,2	12,7			13,4	13,0	12,5				12,8	12,3	11,9			
33,0	13,4	13,0	12,6	12,1			12,9	12,4	12,0	11,5			12,3	11,8	11,3			
34,0	12,8	12,5	12,0	11,6	11,1		12,3	11,9	11,5	11,0			11,7	11,3	10,8	10,3		
35,0	12,3	11,9	11,5	11,1	10,6		11,8	11,4	11,0	10,5	10,0		11,2	10,8	10,3	9,9		
36,0	11,8	11,5	11,0	10,6	10,2	9,7	11,3	10,9	10,5	10,0	9,6	9,6	10,8	10,3	9,9	9,4		
37,0		11,0	10,6	10,2	9,7	9,3	10,9	10,5	10,0	9,6	9,1		10,3	9,9	9,5	9,0	8,5	
38,0		10,5	10,1	9,7	9,3	8,8	10,4	10,1	9,6	9,2	8,7	8,3	9,9	9,5	9,1	8,6	8,1	
39,0		10,1	9,7	9,3	8,9	8,4		9,7	9,2	8,8	8,3	7,9	9,5	9,1	8,7	8,2	7,8	7,3
40,0		9,7	9,4	8,9	8,5	8,1		9,3	8,9	8,4	8,0	7,5		8,8	8,3	7,9	7,4	6,9
41,0		9,4	9,0	8,6	8,1	7,7		8,9	8,5	8,1	7,6	7,2		8,4	8,0	7,5	7,1	6,6
42,0		9,0	8,6	8,2	7,8	7,4		8,6	8,2	7,8	7,3	6,9		8,1	7,7	7,2	6,8	6,3
43,0			8,3	7,9	7,5	7,1		8,2	7,9	7,4	7,0	6,6		7,8	7,4	6,9	6,5	6,0
44,0			8,0	7,6	7,2	6,7			7,6	7,1	6,7	6,3		7,5	7,1	6,6	6,2	5,7
45,0			7,7	7,3	6,9	6,5			7,3	6,9	6,4	6,0		7,2	6,8	6,4	5,9	5,5
46,0			7,4	7,0	6,6	6,2			7,0	6,6	6,1	5,7			6,5	6,1	5,7	5,2
47,0			7,1	6,7	6,3	5,9			6,7	6,3	5,9	5,5				6,3	5,9	5,4
48,0				6,5	6,1	5,7			6,4	6,1	5,6	5,2				6,0	5,6	5,2
49,0				6,2	5,8	5,4			6,2	5,8	5,4	5,0				5,8	5,4	5,0
50,0				6,0	5,6	5,2				5,6	5,2	4,8				5,5	5,2	4,7
51,0				5,7	5,4	5,0				5,4	5,0	4,5					4,9	4,5
52,0				5,5	5,1	4,7				5,1	4,8	4,3					4,7	4,3
53,0				5,3	4,9	4,5				4,9	4,5	4,1					4,5	4,1
54,0					4,7	4,3				4,7	4,4	3,9					4,3	3,9
55,0					4,5	4,1					4,2	3,8					4,2	3,8
56,0					4,3	3,9					4,0	3,6					4,0	3,6
57,0					4,1	3,8					3,8	3,4						3,4
58,0					4,0	3,6					3,6	3,2						3,3
59,0						3,4					3,5	3,1						3,1
60,0						3,3					3,3	2,9						2,9
61,0						3,1						2,8						2,8
62,0						2,9						2,6						2,6
63,0						2,8						2,5						2,5
64,0						2,6						2,3						2,3
65,0												2,2						2,2
66,0																		1,9
67,0																		1,7
68,0																		1,6
69,0																		
70,0																		
Strangzahl / parts reeving	3	3	3	2	2	2	3	3	2	2	2	2	3	2	2	2	2	2

Notes:

- The rated loads shown are based on the machine on firm level ground and without travelling.
- The rated loads shown are in metric tons valid for 360 degrees swing.
- Liftcrane capacities are calculated to comply with DIN 15019,ISO 4305 (tipping angle 4 deg.)
- The rated loads shown include the weight of all lifting attachments,such as hook and bucket.
- The rated loads shown are valid for a maximum track extension.
- The users must derate or limit the lifted loads to allow for adverse conditions such as soft or uneven ground, out of level conditions, wind side loads, pendulum action, jerking or sudden stopping of loads, inexperience of personnel and travelling with a load.
- Max. single line pull for crane operation with rope diameter 26 mm - 12.000 kg
- Loads are valid for the boom assembly acc. operation manual
- Lifting chart values apply to optimum boom assembly and rolley head with plasticsheaves.
- The lifting capacities above are for reference only. For actual lifting capacities please refer to load chart in operator's manual.
- The values marked with \* or \*\* are valid with special attachment.

## Hauptausleger SH 65° mit wippbarem Spitzenausleger - WS

## Main boom SH 65° with luffing jib - WS



Auslegerzusammenbau siehe Seite 23

Boom configuration see page 23

Traglasten - SHWS 65°

Lifting capacities - SHWS 65°

Gegengewicht	60 t
Unterwagenballast	26 t
Hauptauslegerwinkel	65°

Counterweight	60 t
Carbody counterweight	26 t
Main boom angle	65°

Ausladung Radius[m]	Hauptauslegerlänge / main boom length [m]																						
	24,3						29,9						35,5										
	Spitzenauslegerlänge / luffing jib length [m]																						
	13,1*	18,7*	24,3	29,9	35,5	41,1	46,7	52,3	18,7*	24,3	29,9	35,5	41,1	46,7	52,3	18,7*	24,3	29,9	35,5	41,1	46,7	52,3	
20,0	27,4/20,6																						
21,0	26,8																						
22,0	25,2																						
23,0	23,8	2,4/23,8																					
24,0	22,5	22,2																					
25,0	21,2	21,0																					
26,0	20,7/25,4	20,0							18,8/26,2														
27,0		19,0	18,1						18,1														
28,0		18,1	17,2						17,2								15,9/28,6						
29,0		17,2	16,4						16,5								15,5						
30,0		16,5	15,7						15,7	14,9							14,8						
31,0		15,7/30,9	15,0	14,6					15,0	14,2							14,2						
32,0			14,3	13,9					14,4	13,6							13,6	12,7					
33,0			13,7	13,3					13,7	13,0	12,5						13,0	12,2					
34,0			13,1	12,8	12,3				13,5/33,2	12,4	12,0						12,5	11,7					
35,0			12,6	12,2	11,8				11,9	11,5							11,9	11,2	10,7				
36,0			12,1	11,7	11,3				11,4	11,0	10,6					11,6/35,6	10,7	10,3					
37,0				11,3	10,9	10,4			11,0	10,6	10,1						10,3	9,8					
38,0				10,8	10,4	10,0			10,5	10,2	9,7						9,9	9,4					
39,0				10,4	10,0	9,6				9,7	9,3						9,5	9,1	8,6				
40,0				10,0	9,6	9,2	8,8			9,4	8,9	8,5					9,1	8,7	8,2				
41,0				9,6	9,2	8,8	8,4			9,0	8,6	8,2					8,7	8,4	7,9				
42,0					8,9	8,5	8,1			8,7	8,3	7,8						8,0	7,6	7,1			
43,0					8,5	8,1	7,7			8,3	7,9	7,5	7,1					7,7	7,3	6,8			
44,0					8,2	7,8	7,4	7,0		8,0	7,6	7,2	6,8					7,4	7,0	6,5			
45,0					7,9	7,5	7,1	6,7			7,3	6,9	6,5					7,1	6,7	6,3	5,8		
46,0					7,6	7,2	6,8	6,4			7,1	6,6	6,2	5,8			6,8	6,5	6,0	5,5			
47,0					7,3	6,9	6,5	6,1			6,8	6,4	5,9	5,5				6,2	5,8	5,3			
48,0					6,7	6,3	5,9				6,5	6,1	5,7	5,3				6,0	5,5	5,1	4,6		
49,0					6,4	6,0	5,6				6,3	5,9	5,5	5,0				5,7	5,3	4,8	4,4		
50,0					6,2	5,8	5,4					5,6	5,2	4,8				5,5	5,1	4,6	4,2		
51,0					5,9	5,6	5,2					5,4	5,0	4,6				5,3	4,9	4,4	4,0		
52,0					5,7	5,3	4,9					5,2	4,8	4,4				5,0	4,7	4,2	3,8		
53,0						5,1	4,7					5,0	4,6	4,2					4,5	4,0	3,6		
54,0						4,9	4,5					4,8	4,4	4,0					4,3	3,9	3,4		
55,0						4,7	4,3					4,6	4,2	3,8					4,1	3,7	3,2		
56,0						4,5	4,1						4,0	3,6					3,9	3,5	3,1		
57,0						4,3	3,9						3,9	3,4					3,7	3,3	2,9		
58,0						4,1	3,8						3,7	3,3						3,2	2,8		
59,0							3,6						3,5	3,1						3,0	2,6		
60,0							3,4						3,3	3,0						2,9	2,5		
61,0							3,3							2,8						2,7	2,3		
62,0							3,1							2,7						2,6	2,2		
63,0							3,0							2,5						2,4	2,0		
64,0														2,4							1,9		
65,0														2,2							1,8		
66,0														2,1							1,7		
67,0																					1,5		
68,0																					1,4		
69,0																							
70,0																							
Strangzahl parts reeving	6	5	5	4	3	3	2	2	5	4	3	3	3	2	2	4	4	3	3	2	2	2	2

**Anmerkungen:**

- Die angegebenen Traglastwerte gelten für ebenen und festen Stand der Maschine.
- Traglastwerte sind in Tonnen angegeben und gelten für 360 Grad.
- Die Traglastwerte berücksichtigen die Normen DIN 15019/2, ISO 4305 (Kippwinkel 4°)
- Das Gewicht der Lastaufnahmemittel (Haken, Gehänge) ist von den Traglasten abzuziehen.
- Die Traglastwerte gelten für maximale Unterwagenspurbreite.
- Lastwerte müssen begrenzt oder vermindert werden, um ungünstige Bedingungen zu berücksichtigen, wie weichen oder unebenen Boden, schräge Gefälle, Wind, Seitenlasten, schwingende Lasten, Rucken oder plötzliches Stoppen der Ladung, Unerfahrenheit des Personals, Fahren mit Last.
- Zulässiger Seilzug je Strang bei Kranbetrieb ist bei Seildurchmesser 26 mm - 12.000 kg
- Die Traglasten gelten für den (Auslegerzusammenbau gemäß Bedienungsanleitung
- Traglastwerte gelten für optimalen Auslegerzusammenbau und Rollenkopf mit Kunststoffrollen.
- Die angegebenen Traglastwerte sind nur zur Orientierung. Die jeweils gültigen Traglastwerte entnehmen Sie bitte der Betriebsanleitung.
- Die Werte die mit \* oder \*\* gekennzeichnet sind, gelten nur mit Sonderausrüstung.

Traglasten - SHWS 65°

Lifting capacities - SHWS 65°

Gegengewicht	60 t
Unterwagenballast	26 t
Hauptauslegerwinkel	65°

Counterweight	60 t
Carbody counterweight	26 t
Main boom angle	65°

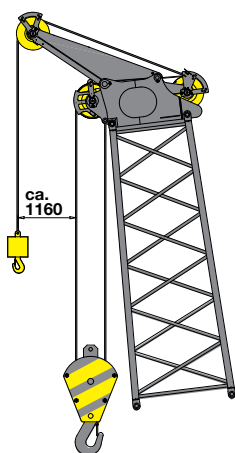
Ausladung Radius[m]	Hauptauslegerlänge / main boom length [m]																	
	41,1					46,7						52,3						
	Spitzenauslegerlänge / luffing jib length [m]																	
	24,3	29,9	35,5	41,1	46,7	52,3	24,3	29,9	35,5	41,1	46,7	52,3	24,3	29,9	35,5	41,1	46,7	52,3
20,0																		
21,0																		
22,0																		
23,0																		
24,0																		
25,0																		
26,0																		
27,0																		
28,0																		
29,0																		
30,0																		
31,0																		
32,0																		
33,0																		
34,0																		
35,0	10,3																	
36,0	9,9																	
37,0	9,5						8,6											
38,0	9,1	8,6					8,3											
39,0	8,7	8,3					7,9						7,0					
40,0	8,4	7,9					7,6	7,1					6,7					
41,0	8,1	7,6	7,1				7,3	6,8					6,5					
42,0	7,7	7,3	6,8				7,0	6,5					6,2					
43,0	7,4	7,0	6,5				6,7	6,3	5,8				5,9	5,4				
44,0		6,7	6,3	5,8			6,5	6,0	5,5				5,7	5,2				
45,0		6,5	6,0	5,5			6,2	5,8	5,3				5,5	5,0				
46,0		6,2	5,8	5,3				5,5	5,0				5,2	4,8	4,2			
47,0		6,0	5,5	5,1	4,6			5,3	4,8	4,3			5,0	4,6	4,1			
48,0		5,7	5,3	4,9	4,4			5,1	4,6	4,1			4,8	4,4	3,9			
49,0		5,5	5,1	4,6	4,2			4,9	4,4	3,9				4,2	3,7	3,2		
50,0			4,9	4,4	4,0			4,7	4,2	3,8	3,3			4,0	3,5	3,0		
51,0			4,7	4,2	3,8	3,3		4,5	4,0	3,6	3,1			3,8	3,3	2,8		
52,0			4,5	4,1	3,6	3,1			3,9	3,4	2,9			3,6	3,2	2,7	2,2	
53,0			4,3	3,9	3,4	2,9			3,7	3,2	2,7	2,3			3,0	2,5	2,0	
54,0			4,1	3,7	3,2	2,8			3,5	3,1	2,6	2,1			2,9	2,4	1,9	
55,0				3,5	3,1	2,6			3,4	2,9	2,4	2,0			2,7	2,2	1,7	1,2
56,0				3,4	2,9	2,5			3,2	2,8	2,3	1,8			2,6	2,1	1,6	
57,0				3,2	2,8	2,3				2,6	2,2	1,7			2,4	2,0	1,5	
58,0				3,0	2,6	2,2				2,5	2,0	1,5			2,3	1,8	1,4	
59,0				2,9	2,5	2,0				2,3	1,9	1,4			2,2	1,7	1,2	
60,0					2,3	1,9				2,2	1,8	1,3				1,6		
61,0					2,2	1,8				2,1	1,6	1,2				1,5		
62,0					2,1	1,6				1,9	1,5					1,4		
63,0					1,9	1,5					1,4					1,3		
64,0					1,8	1,4					1,3							
65,0					1,7	1,3					1,2							
66,0						1,2												
67,0																		
68,0																		
69,0																		
70,0																		
Strangzahl/ parts reeving	3	3	3	2	2	2	3	3	2	2	2	2	3	2	2	2	2	2

Notes:

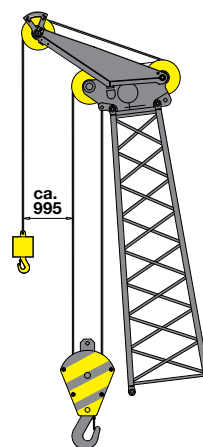
- The rated loads shown are based on the machine on firm level ground and without travelling.
- The rated loads shown are in metric tons valid for 360 degrees swing.
- Liftcrane capacities are calculated to comply with DIN 15019,ISO 4305 (tipping angle 4 deg.)
- The rated loads shown include the weight of all lifting attachments,such as hook and bucket.
- The rated loads shown are valid for a maximum track extension.
- The users must derate or limit the lifted loads to allow for adverse conditions such as soft or uneven ground, out of level conditions, wind side loads, pendulum action, jerking or sudden stopping of loads, inexperience of personnel and travelling with a load.
- Max. single line pull for crane operation with rope diameter 26 mm - 12.000 kg
- Loads are valid for the boom assembly acc. operation manual
- Lifting chart values apply to optimum boom assembly androlley head with plasticsheaves.
- The lifting capacities above are for reference only. For actual lifting capacities please refer to load chart in operator's manual.
- The values marked with \* or \*\* are valid with special attachment.

## Zusatzausrüstungen

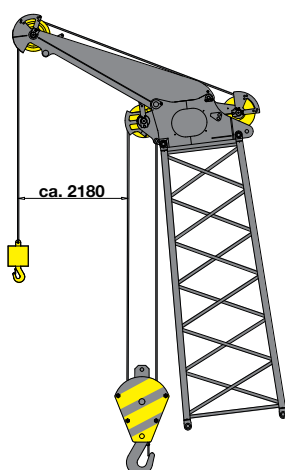
### Attachments



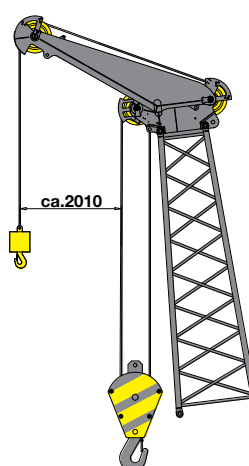
Hauptausleger SH mit Schnabelausleger S12.1(12t)  
Main boom SH with Auxiliary jib S12.1(12t)



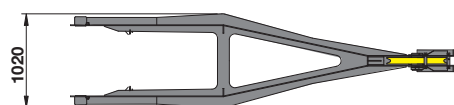
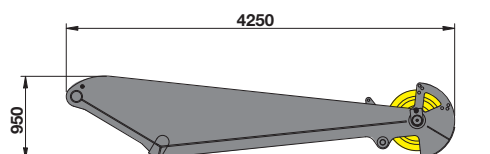
Hauptausleger SHLH mit Schnabelausleger S12.1(12t)  
Main boom SHLH with Auxiliary jib S12.1(12t)



Hauptausleger SH mit Schnabelausleger S24.1(24t)  
Main boom SH with Auxiliary jib S24.1(24t)



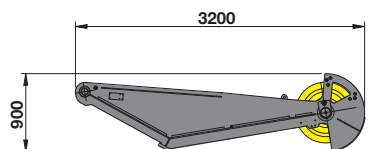
Hauptausleger SHLH mit Schnabelausleger S24.1(24t)  
Main boom SHLH with Auxiliary jib S24.1(24t)



Schnabelausleger: S24.1  
auxilliary jib: S24.1

Gewicht: 510 kg  
weight: 510 kg

Traglast: 24,0t  
capacity: 24.0t



Schnabelausleger: S12.1  
auxilliary jib: S12.1

Gewicht: 370 kg  
weight: 370 kg

Traglast 12,0t  
capacity: 12.0t

## Auslegerkonfiguration

### Boom Configuration

Auslegerkonfiguration - Hauptausleger SH boom configuration - main boom SH												
Auslegerlänge [m] boom length [m]		18,7	24,3	29,9	35,5	41,1	46,7	52,3	57,9	63,5	69,1	74,7
Fußstück SH Typ 2027 lower boom SH type 2027	7,0m	1	1	1	1	1	1	1	1	1	1	1
Zwischenstück SH Typ 2027 boom insert SH type 2027	5,6m	1	2	1	2	1	2	1	2	1	2	1
Zwischenstück SH Typ 2027 boom insert SH type 2027	11,2m			1	1	2	2	3	3	4	4	5
Zwischenstück konisch SH Typ 2027 tapered boom insert SH type 2027	5,6m	1	1	1	1	1	1	1	1	1	1	1
Rollenkopf T150 boom head T150	0,5m	1	1	1	1	1	1	1	1	1	1	1
Schnabelausleger S12.1 auxiliary jib S12.1	12,0t	x	x	x	x	x	x	x	x	x	x	x
Schnabelausleger S24.1 auxiliary jib S24.1	24,0t	x	x	x	x	x	x	x	x	x	x	x

Auslegerkonfiguration - Hauptausleger SHLH boom configuration - main boom SHLH												
Auslegerlänge [m] boom length [m]		29,9	35,5	41,1	46,7	52,3	57,9	63,5	69,1	74,7	80,3	
Fußstück SH Typ 2027 lower boom SH type 2027	7,0m	1	1	1	1	1	1	1	1	1	1	
Zwischenstück SH Typ 2027 boom insert SH type 2027	5,6m	1	2	2	1	1	2	2	1	1	2	
Zwischenstück SH Typ 2027 boom insert SH type 2027	11,2m				1	1	1	1	2	2	2	
Zwischenstück konisch SH Typ 2027 tapered boom insert SH type 2027	5,6m	1	1	1	1	1	1	1	1	1	1	
Zwischenstück LH Typ 1608 boom insert LH type 1608	5,6m	1	1	2	2	1	1	2	2	1	1	
Zwischenstück LH Typ 1608 boom insert LH type 1608	11,2m					1	1	1	1	2	2	
Zwischenstück konisch LH Typ 1608 tapered boom insert LH type 1608	5,6m	1	1	1	1	1	1	1	1	1	1	
Rollenkopf T70 boom head T70	0,5m	1	1	1	1	1	1	1	1	1	1	
Schnabelausleger S12.1 auxiliary jib S12.1	12,0t	x	x	x	x	x	x	x	x	x	x	
Schnabelausleger S24.1 auxiliary jib S24.1	24,0t	x	x	x	x	x	x	x	x	x	x	

## Haken

### Hooks

Für 160 kN Winde mit 26 mm Seildurchmesser - For 160 kN winch with 26 mm rope diameter

Kapazität capacity	Gewicht weight	Seilstränge und max. Traglast - Nr. of ropes and max. rated load													
		14	13	12	11	10	9	8	7	6	5	4	3	2	1
15 t	450 kg														12.000
40 t - 1 Rolle	900 kg												36.000	24.000	12.000
80 t - 3 Rollen	1350 kg							80.000	72.000	60.000	48.000	36.000	24.000	12.000	
120 t - 5 Rollen	1500 kg				120.000	108.000	96.000	84.000	72.000	60.000	48.000	36.000	24.000	12.000	
160 t - 7 Rollen	1700 kg	160.000	156.000	144.000	132.000	120.000	108.000	96.000	84.000	72.000	60.000	48.000	36.000	24.000	12.000

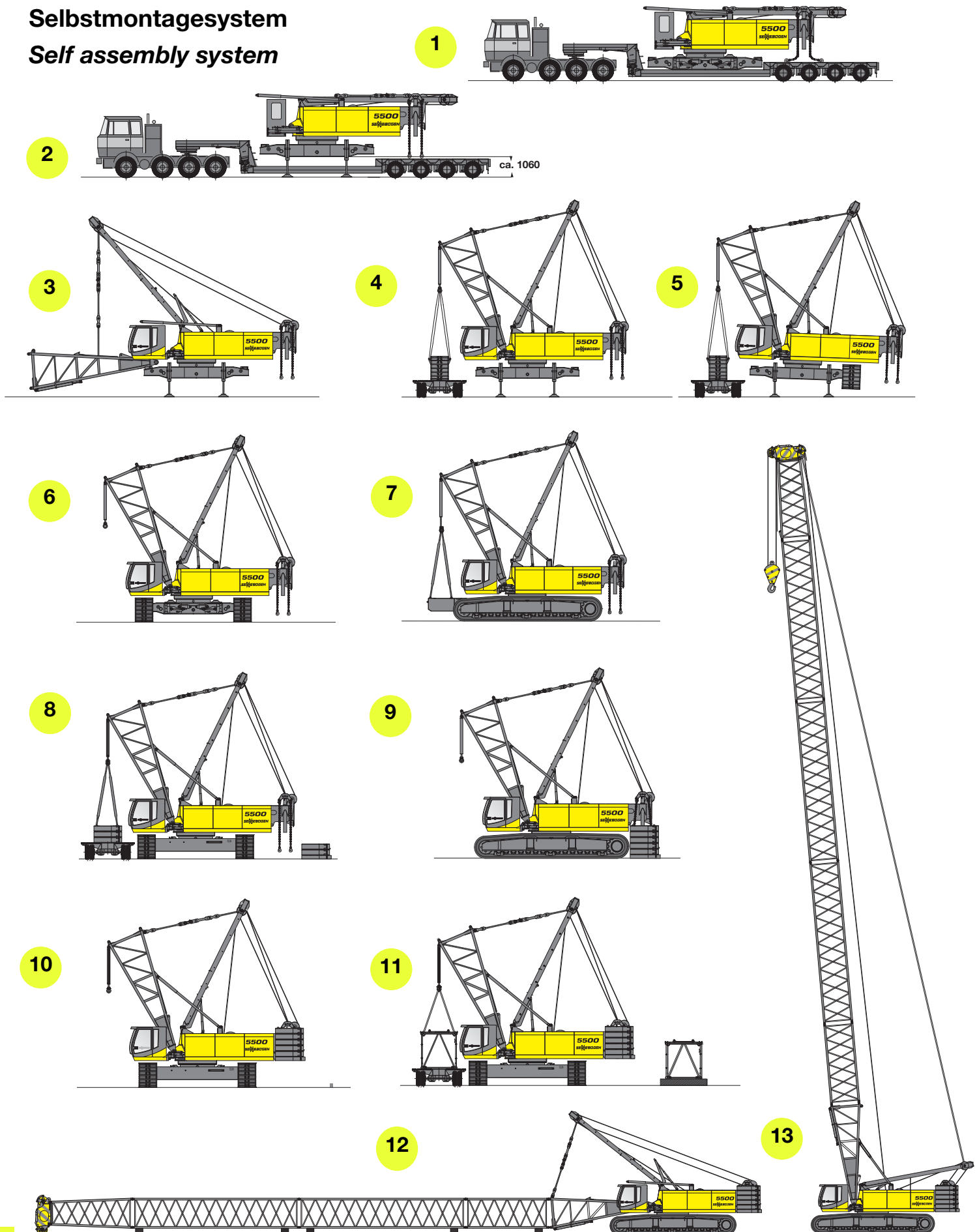
## Auslegerkonfiguration

### Boom Configuration

Auslegerkonfiguration - Feste Spitze SHLHFS (Hauptausleger SHLH mit fester Spitze FS)		Hauptausleger main boom				Feste Spitze fixed jib			
boom configuration - fixed jib SHLHFS (main boom SHLH with fixed jib FS)		35,5	46,7	57,9	69,1	13,1	18,7	24,3	29,9
Auslegerlänge [m] boom length [m]									
Fußstück SH Typ 2027 lower boom SH type 2027	7,0m	1	1	1	1				
Zwischenstück SH Typ 2027 boom insert SH type 2027	5,6m	2	1	2	1				
Zwischenstück SH Typ 2027 boom insert SH type 2027	11,2m		1	1	2				
Zwischenstück konisch SH Typ 2027 tapered boom insert SH type 2027	5,6m	1	1	1	1				
Zwischenstück LH Typ 1608 boom insert LH type 1608	5,6m	1	2	1	2				
Zwischenstück LH Typ 1608 boom insert LH type 1608	11,2m			1	1				
Zwischenstück konisch LH Typ 1608 tapered boom insert LH type 1608	5,6m	1	1	1	1				
Rollenkopf T70 boom head T70	0,5m	1	1	1	1				
Spitzenauslegerfußstück Typ 870 jib lower boom type 870	7,5m					1	1	1	1
Zwischenstück Typ 870 jib insert type 870	5,6m						1	2	3
Kopfstück typ 870 jib head type 870	5,6m					1	1	1	1
Kombinationsmöglichkeiten possible combinations									
Länge feste Spitze [m] length fixed jib [m]	13,1	x	x	x	x				
	18,7	x	x	x	x				
	24,3	x	x	x	x				
	29,9	x	x	x	x				

Auslegerkonfiguration - Wippspitze SHWS (Hauptausleger SH mit wippbarem Spitzenausleger WS)		Hauptausleger main boom						Spitzenausleger luffing jib							
boom configuration - luffing jib SHWS (main boom SH and luffing jib WS)		24,3	29,9	35,5	41,1	46,7	52,3	13,1	18,7	24,3	29,9	35,5	41,1	46,7	52,3
Auslegerlänge [m] boom length [m]															
Fußstück SH Typ 2027 lower boom SH type 2027	7,0m	1	1	1	1	1	1								
Zwischenstück SH Typ 2027 boom insert SH type 2027	5,6m	2	1	2	1	2	1								
Zwischenstück SH Typ 2027 boom insert SH type 2027	11,2m		1	1	2	2	3								
Zwischenstück konisch SH Typ 2027 tapered boom insert SH type 2027	5,6m	1	1	1	1	1	1								
Rollenkopf T150 boom head T150	0,5m	1	1	1	1	1	1								
Spitzenauslegerfußstück LH Typ 1608 jib lower boom LH type 1608	7,0m							1	1	1	1	1	1	1	1
Zwischenstück LH Typ 1608 boom insert LH type 1608	5,6m									2	1	2	1	2	1
Zwischenstück LH Typ 1608 boom insert LH type 1608	11,2m										1	1	2	2	3
Zwischenstück konisch LH Typ 1608 tapered boom insert LH type 1608	5,6m							1	1	1	1	1	1	1	1
Rollenkopf T70 boom head T70	0,5m							1	1	1	1	1	1	1	1
Kombinationsmöglichkeiten possible combinations															
Länge Spitzenausleger [m] length luffing jib [m]	13,1	x													
	18,7	x	x	x											
	24,3	x	x	x	x	x	x								
	29,9	x	x	x	x	x	x								
	35,5	x	x	x	x	x	x								
	41,1	x	x	x	x	x	x								
	46,7	x	x	x	x	x	x								
	52,3	x	x	x	x	x	x								

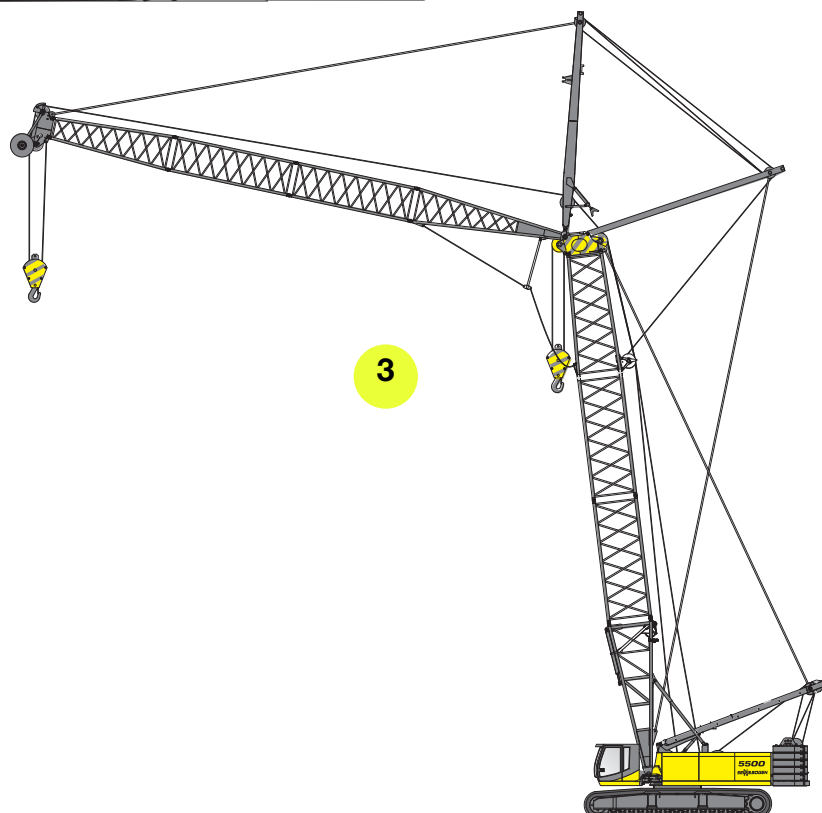
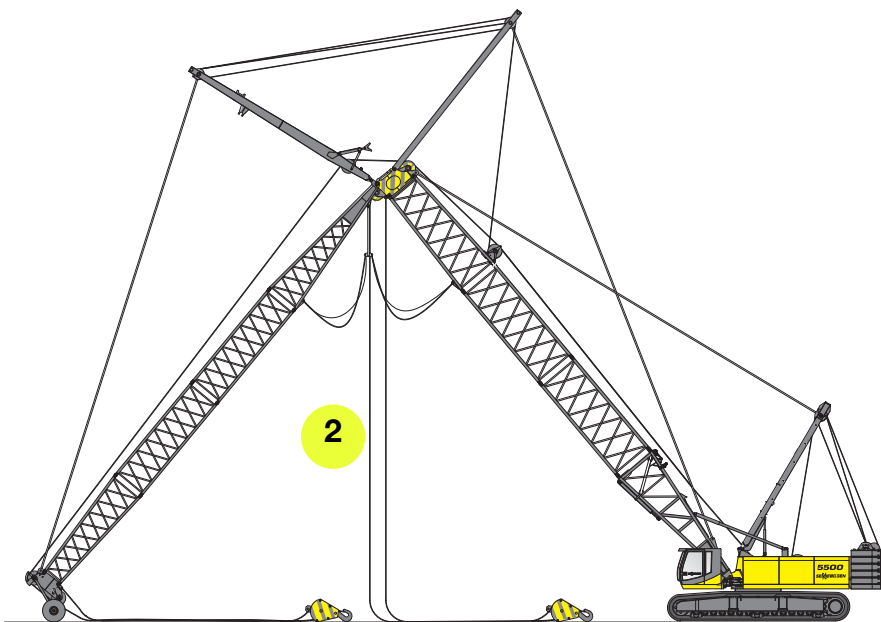
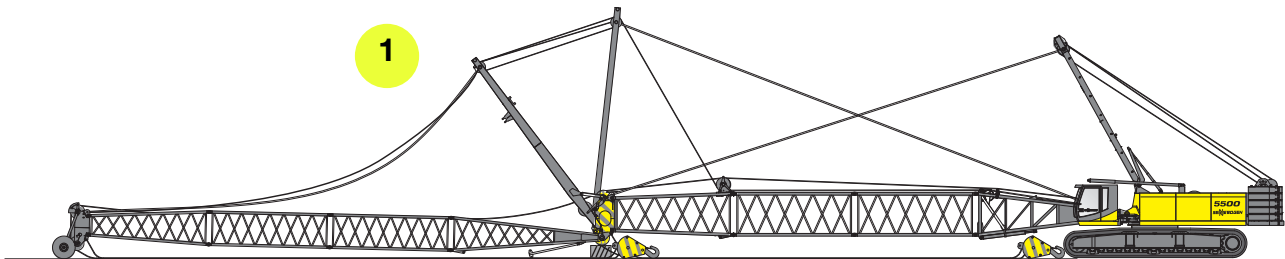
## Selbstmontagesystem Self assembly system





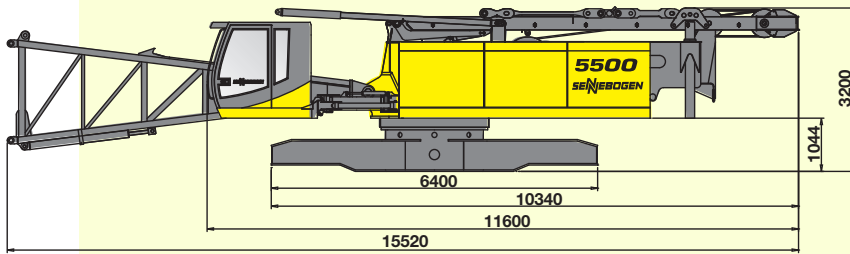
## Aufrichten des Auslegers - SHWS

### Booming up of - SHWS

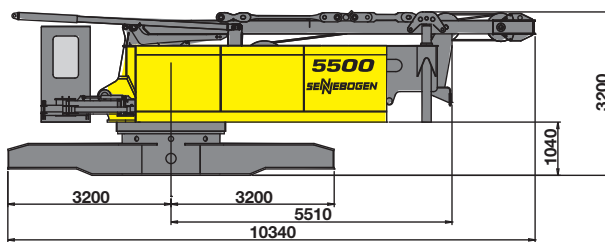


## Transportabmessungen und Gewichte

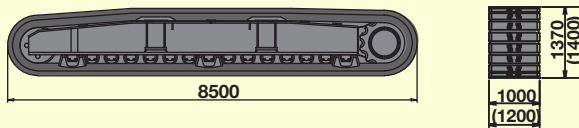
### Transport dimensions and weights



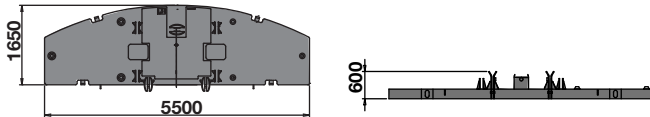
<b>5500 Grundmaschine mit Fußstück</b>		
<b>5500 basic machine with lower boom</b>		
<b>Transportgewicht</b>	kg	40.000
<b>Transportbreite/</b>	mm	3.200
<b>transport width</b>		



<b>5500 Grundmaschine ohne Fußstück</b>		
<b>5500 basic machine without lower boom</b>		
<b>Transportgewicht</b>	kg	36.100
<b>Transportbreite/</b>	mm	3.000
<b>transport width</b>		



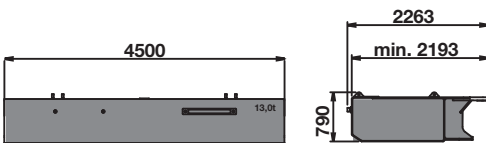
<b>Raupenlaufwerk 1.000 mm (Flachbodenplatten 1.200 mm)</b>		
<b>Crawler 1,000 mm (Flat shoes 1,200 mm)</b>		
<b>Gewicht / weight</b>	kg	17.400 (2x)
		19.650 (2x)



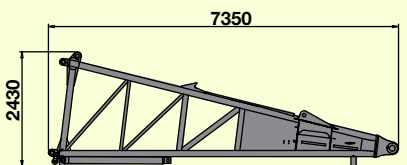
<b>Ballastgrundplatte</b>		
<b>Counterweight base plate</b>		
<b>Gewicht / weight</b>	kg	13.300 (1x)



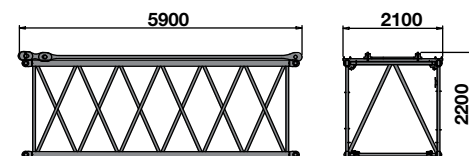
<b>Gegengewicht 10 Stück</b>		
<b>Counterweight 10 pieces</b>		
<b>Gewicht / weight</b>	kg	4.800 (10x)



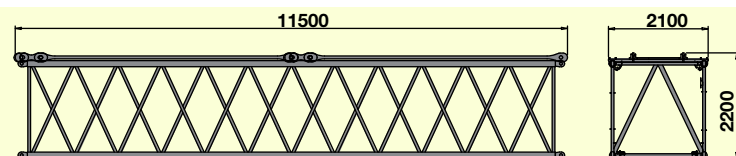
<b>Unterwagenballast 2 Stück</b>		
<b>Carbody counterweight 2 pieces</b>		
<b>Gewicht / weight</b>	kg	13.000 (2x)



<b>Auslegerfußstück 7 m Typ SH 2027 (inkl. Verstellwinde WS und Seil)</b>		
<b>Lower boom 7 m type SH 2027 ( with luffing winch WS and rope)</b>		
<b>Gewicht / weight</b>	kg	3.900
<b>Breite / width</b>	mm	2.100



<b>Ausleger - Zwischenstück 5,6 m Typ SH 2027 mit SH/SHWS Abspannung</b>		
<b>Boom insert 5.6 m type SH 2027 with SH/SHWS pendants</b>		
<b>Gewicht / weight</b>	kg	1.200/1.400



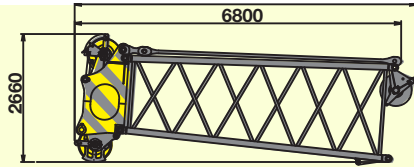
<b>Ausleger - Zwischenstück 11,2 m Typ SH 2027 (mit SH/SHWS Abspannung)</b>		
<b>Boom insert 11.2 m type SH 2027 with SH/SHWS pendants</b>		
<b>Gewicht / weight</b>	kg	2.200/2.600

SH

## Transportabmessungen und Gewichte

### Transport dimensions and weights

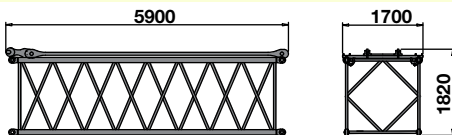
SH



**Auslegerkopfstück 5,6 m Typ SH 2027 mit SH/SHWS Abspannung und Auslegerkopf T150**  
**Upper boom 5.6 m type SH 2027 with SH/SHWS pendants and boom head T150**

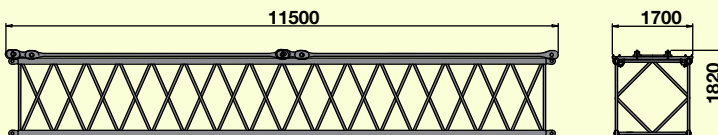
Gewicht / weight	kg	2.690/2.940
Breite / width	mm	2.100

LH



**Ausleger - Zwischenstück 5,6 m Typ LH 1608 mit Abspannung**  
**Boom insert 5.6 m type LH 1608 with pendants**

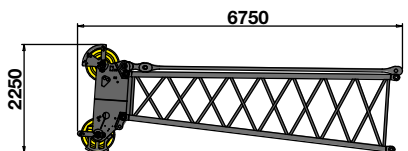
Gewicht / weight	kg	930
------------------	----	-----



**Ausleger - Zwischenstück 11,2 m Typ LH 1608 mit Abspannung**  
**Boom insert 11.2 m type LH 1608 with pendants**

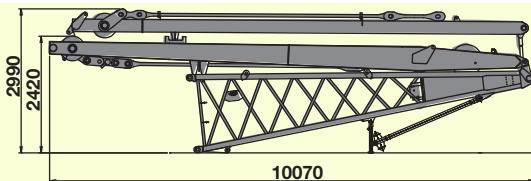
Gewicht / weight	kg	1.730
------------------	----	-------

WS



**Auslegerkopfstück 5,6 m Typ LH 1608 mit Abspannung und Auslegerkopf T70**  
**Upper boom 5.6 m type LH 1608 with pendants and boom head T70**

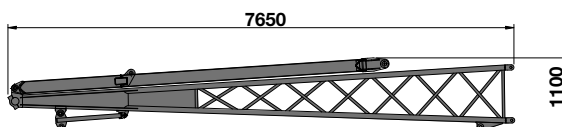
Gewicht / weight	kg	1.500
Breite / width	mm	1.700



**Auslegerfußstück WS 7 m Typ LH 1608 mit zwei Abspannböcken**  
**Lower boom WS 7 m type LH 1608 with two A-frames**

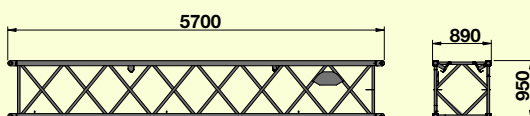
Gewicht / weight	kg	5.300
Breite / width	mm	1.950

FS



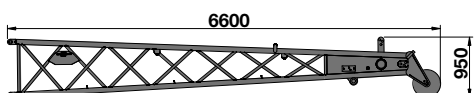
**Auslegerfußstück FS 7,5 m Typ 870 mit Abspannbock**  
**Lower boom FS 7.5 m type 870 with A-frame**

Gewicht / weight	kg	900
Breite / width	mm	1.150



**Ausleger - Zwischenstück FS 5,6 m Typ 870 mit Seilen**  
**Boom insert FS 5.6 m type 870 with ropes**

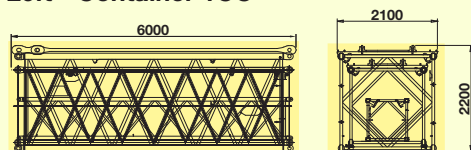
Gewicht / weight	kg	400
------------------	----	-----



**Auslegerkopfstück FS 5,6 m Typ 870 mit Seilen**  
**Upper boom FS 5.6 m type 870 with ropes**

Gewicht / weight	kg	500
Breite / width	mm	880

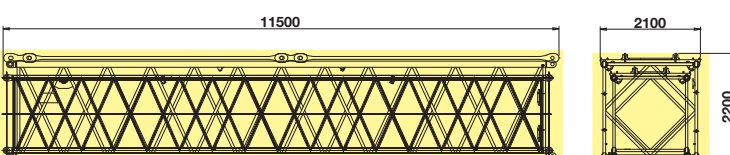
#### 20ft - Container 1CC



**Ausleger - Zwischenstück 5,6 m Typ SH 2027 inkl. 5,6 m Typ LH 1608 mit Abspannung SH/SHWS**  
**Boom insert 5.6 m type SH 2027 incl. 5.6 m type LH 1608 with pendants SH/SHWS**

Gewicht / weight	kg	2.130 / 2.580
* inkl. 5,6 m Zwischenstück Typ 870		2.780*
* incl. 5.6 m boom insert type 870		

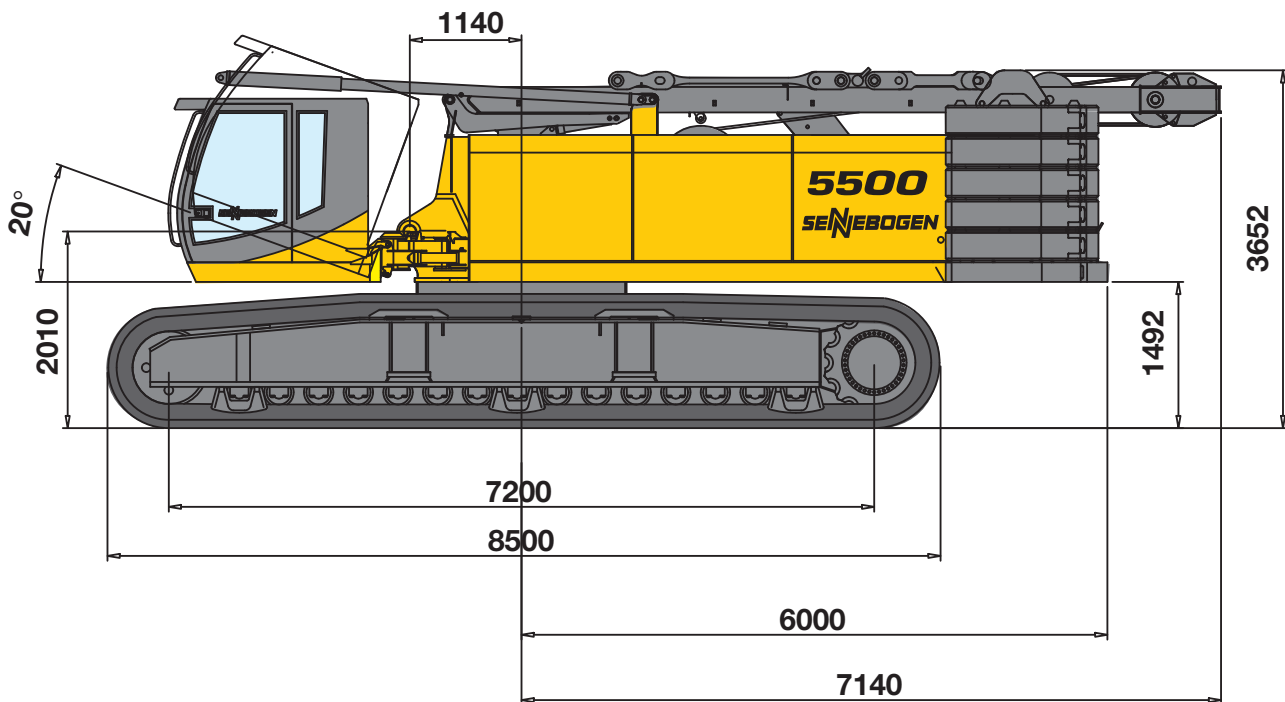
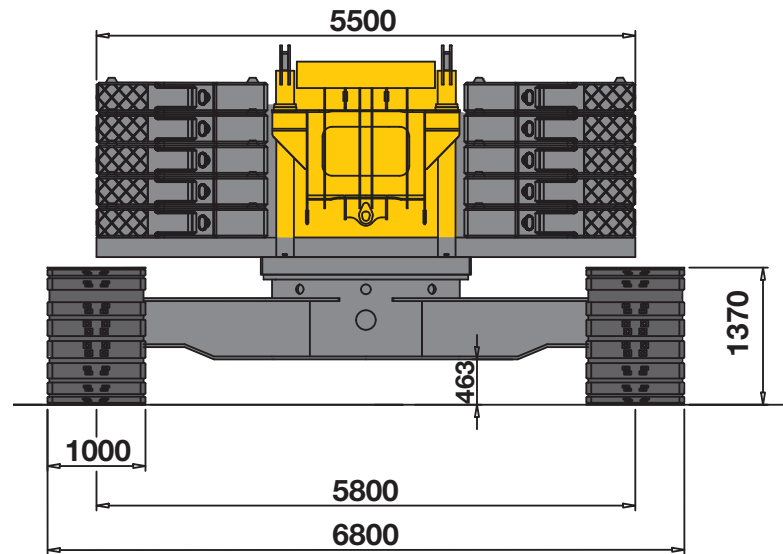
#### 40ft - Container 1AA



**Ausleger - Zwischenstück 11,2 m Typ 2027 inkl. 11,2 m Typ LH 1608 mit Abspannung SH/SHWS**  
**Boom insert 11.2 m type SH 2027 incl. 11.2 m type LH 1608 with pendants SH/SHWS**

Gewicht / weight	kg	3.930/4.330
------------------	----	-------------

Grundmaschine  
basic machine



## Vorsprung durch Innovation Leading through Innovation

SENNEBOGEN Maschinenfabrik GmbH  
Hebelstr. 30 · D-94315 Straubing  
Tel: +49(0)94 21/5 40-1 44/1 45 Fax: 438 82  
E-mail: [cranedivision@sennibogen.de](mailto:cranedivision@sennibogen.de) [www.sennibogen.de](http://www.sennibogen.de)

Technische Änderungen ohne Vorankündigung und Verpflichtung gegenüber früher gelieferten Geräten vorbehalten! Die abgebildeten Geräte können Sonderausrüstungen haben! Irrtum und Druckfehler vorbehalten.

Technical specifications are subject to change without notice and without incurring responsibility for machines previously sold! The shown machines may have special equipment! Error and misprints reserved.

» [www.sennibogen.com](http://www.sennibogen.com)