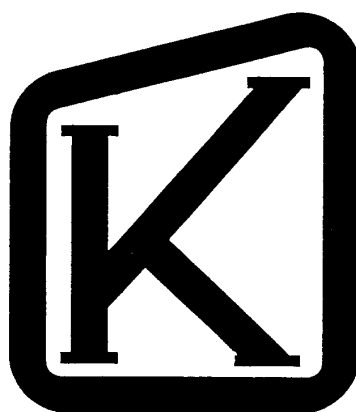
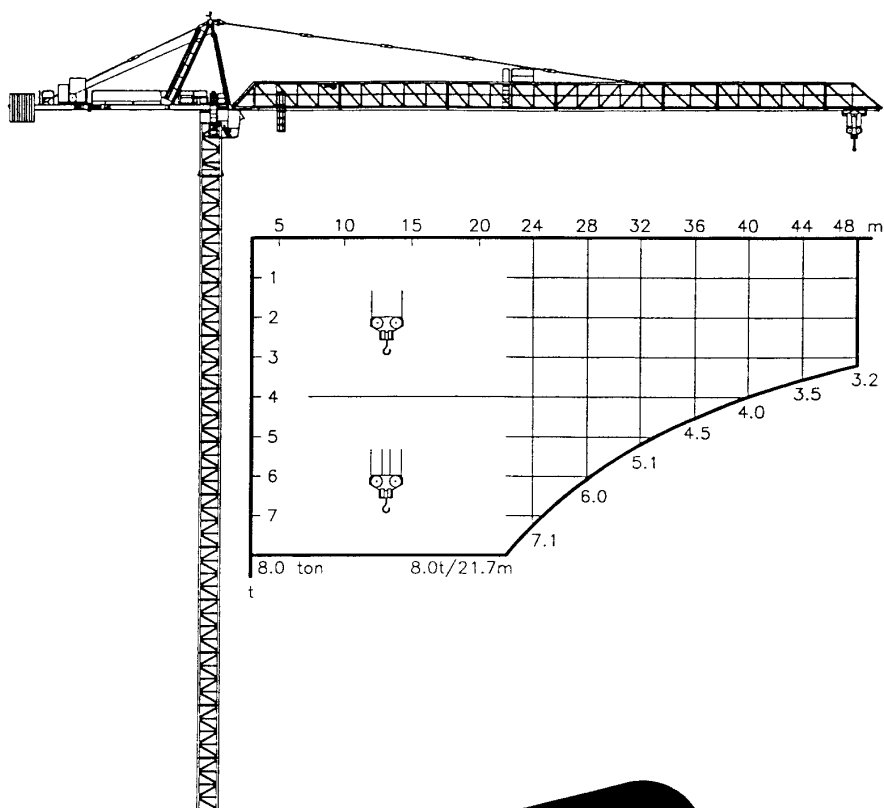


DANE
TECHNICZNE

K-160S



Sekcje masztu

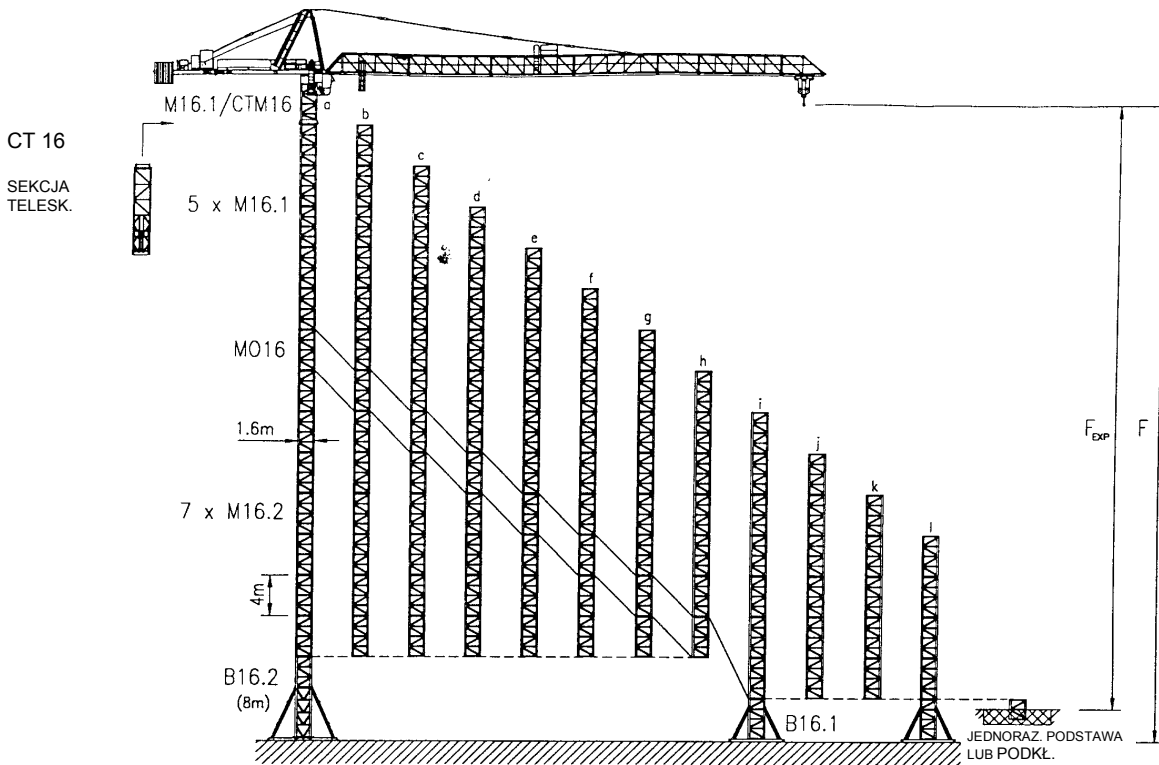
M16.1 / M16.2

KRØLL CRANES A/S

Nordkranvej 2 · DK-3540 Lyngby · Denmark · Phone: +45 48 187400 · Fax: +45 48 188807

E-mail: krollcranes@krollcranes.dk · www.krollcranes.com

STACJONARNY K – 160S



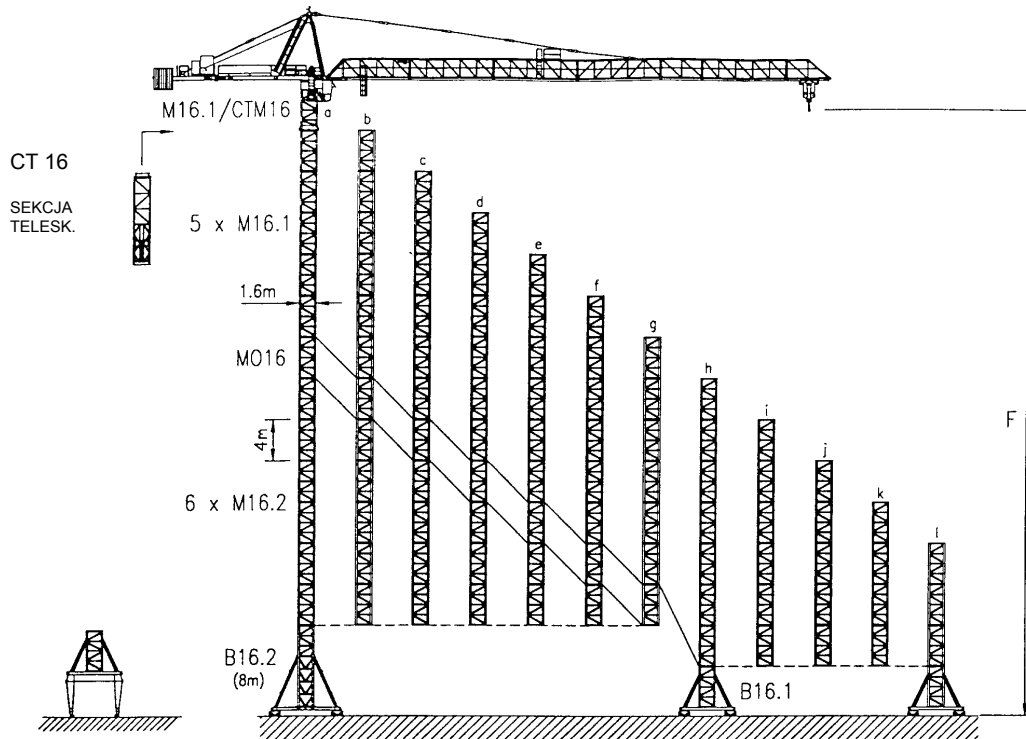
WYSOKOŚĆ HAKA			a	b	c	d	e	f	g	h	i	j	k	l	
	F	m	62	58	54	50	46	42	38	34	30	26	22	18	
	BALLAST	t	120	95	72	51	42	38	34	31	31	30	30	30	
	IN SZEREF PODCZAS PRACY	kN	960	850	740	680	620	580	530	490	460	440	430	410	
	POZA PRACĄ	kN	1270	1080	920	770	630	510	440	370	340	330	320	310	
	B x B x H	F	m	62	58	54	50	46	42	38	34	30	26	22	18
	H=1.0m	B	m	8.0	7.6	7.1	7.0	7.0	7.0	7.0	7.0	7.0	7.0	7.0	7.0
	MASA FUNDAMENTU	ton	154	138	120	115	115	115	115	115	115	115	115	115	115
	B x B x H	F _{EXP}	m	58	54	50	46	42	38	34	30	26	22	18	14
	H=1.4m	B	m	7.5	7.1	6.7	6.3	6.0	5.6	5.5	5.3	5.2	5.1	5.0	4.9
	MASA FUNDAMENTU _{IT}	ton	189	169	151	133	121	105	102	94	91	87	84	81	

KONFIGURACJA WYSIĘGNIKA

DŁUG. WYSIĘGNIKA	SEKCJA WĘWĘTRZNA	SEKCJA CIĘŻKA	SEKCJA OKA	SEKCJA LEKKA (4m)	SEKCJA LEKKA (6m)	SEKCJA KOŃCOWA	ODCIĄG WYSIĘGNIKA				ODCIĄGI TYLNE				PRZECIWWAGA			
							PRZEDNI ZWISANIÓ				HINIERE ZWISANIÓ				GEBENGEWICHT			
							800 mm	6100 mm	6100 mm	5400 mm	320 mm	6100 mm	6100 mm	1136 mm	1970 kg	500 kg	TOTAL	
							mm	mm	mm	mm	mm	mm	mm	mm	kg	kg	t	
48 m	1	2	1	1	1	1	1	1	3	1	1	1	1	1	1	8	2	16.8
44 m	1	2	1	2	0	1	1	1	3	1	1	1	1	1	1	7	3	15.3
40 m	1	2	1	1	0	1	1	1	3	1	1	1	1	1	1	7	0	13.8
36 m	1	2	1	0	0	1	1	1	3	1	1	1	1	1	1	6	1	12.3

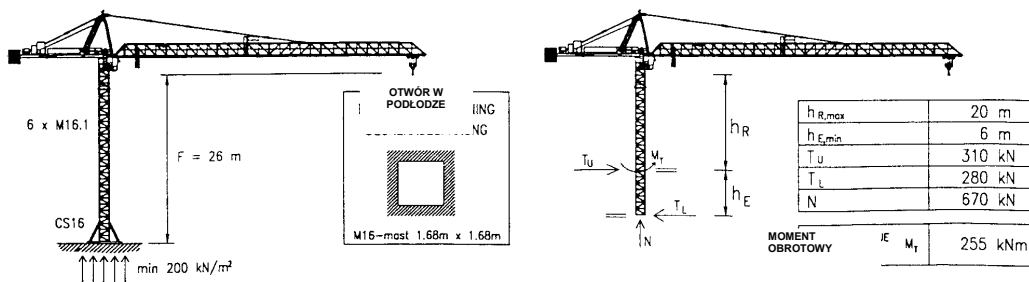
AUSLEGER KONFIGURATION

K – 160S NA SZYNACH










			a	b	c	d	e	f	g	h	i	j	k	l
WYSOKOŚĆ HAKA	F	m	59	55	51	47	43	39	35	31	27	23	19	15
ROZMIAR SZYN		m	6											
 CIŚNIENIE NAROŻNE	BALLAST	t	93	73	58	51	45	44	40	38	32	30	30	30
	PARK FUNDAMENTY PARPOSTOJOWE TE x4	t	0	0	0	0	0	0	0	0	0	0	0	0
CIŚNIENIE NAROŻNE	PODZAS PRACY	kN	990	900	820	740	680	610	560	520	480	440	420	410
	POZA PRACĘ AUSSER BETRIEB	kN	1120	960	800	660	560	470	400	360	340	330	320	310

DRABINKA K – 160S



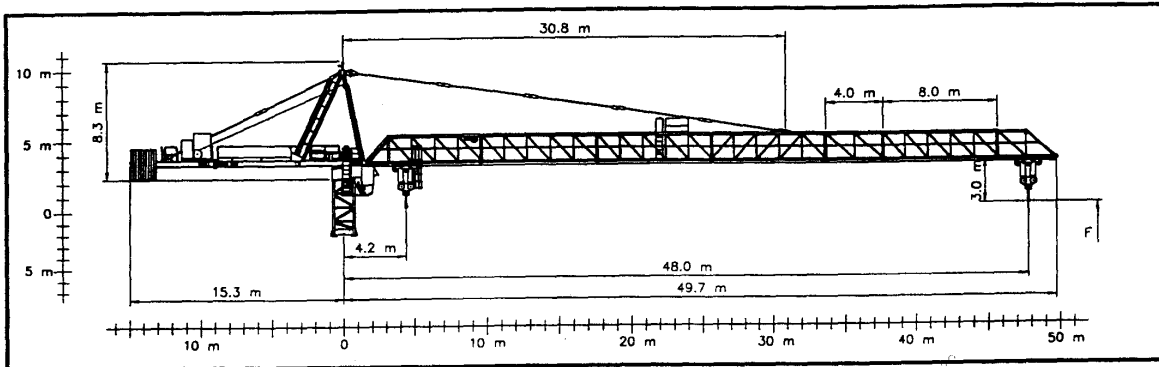
⚡ NAPIĘCIA STANDARDOWE 3 x 380-440 V, 50-60 Hz	NAPIĘCIE STERUJĄCE 24 VDC - 220 VAC
--	---

WCIĄGARKA	37 kW
POBÓR MOCY BEZPIECZNIK	60 kVA
KABEL ZASILAJĄCY	100 Amps
0-100 m	4G25
100-175 m	4G35
175-250 m	4G50
 0-1600 kg	0 - 88 m/min
 1600-4000 kg	0 - 44 m/min
 0-3200 kg	0 - 44 m/min
 3200-8000 kg	0 - 22 m/min

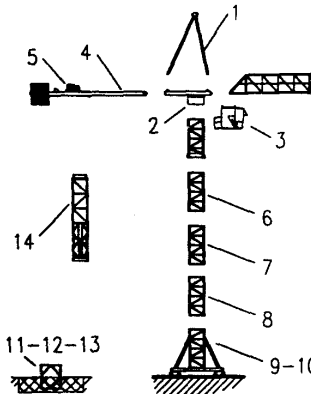
	2 x 4 kW	MAX ZASIĘG M _R	0 - 0.8 RPM
	5.2 kW	0-8 t	0 - 70 m/min
	4 kW units	F _{max}	20 m/min

LINA WCIĄGARKI	ø15 mm - WSP. WYPEŁ. 0.65 - 1770 MPa	OBciążENIE ZRYWAJĄCE
WCIĄGARKA 37 Kw	250 m	E
	>250 m*	
LINA WÓZKA	ø8 mm	

* SKONSULTOWAĆ Z KROLL CRANES A/S



PRZYBLIŻONA MASA ELEMENTÓW TE



L	kg	POS	ELEMENT	kg	POS	ELEMENT	kg
48	11525	1	SZCZYT WIEŻY	2190	9	B16.1, 4m long	2200
44	11025	2	GL. MASZTU	5930	10	B16.2, 8m long	11510
40	10525	3	KABINA	650	11	N16.1	900
36	10025	4	WYS. TYLNY	3175	12	N16.2	1500
		5	WCIĄGARKA	2085	13	B ^{PODSTAWY} (4)	888
		6	M16.1	1680	14	CT16	5700
		7	M016	1760	15		
		8	M16.2	4020	16		

DODATKOWO DOSTĘPNY SPRZĘT
RAMY ŚCIENNE, BĘBNY, OSŁONY KABLI I WÓZKI, WINDA, OŚWIETLENIE

PRZEDSTAWIONY PROJEKT I DANE TECHNICZNE DOTYCZĄ STANDARDOWEJ MASZYNY ŻURAWIA K-160S. DOSTĘPNE SĄ MODYFIKACJE ZGODNE ZE SPECJALNYMI WYMOGAMI, DOTYCZĄCE NA PRZYKŁAD WYSOKOŚCI HAKA, DŁUGOŚCI WYSIĘGNIKA, ROZMIARU SZYNY, ETC. W TYM CELU NALEŻY SIĘ SKONTAKTOWAĆ Z KROLL CRANES A/S.