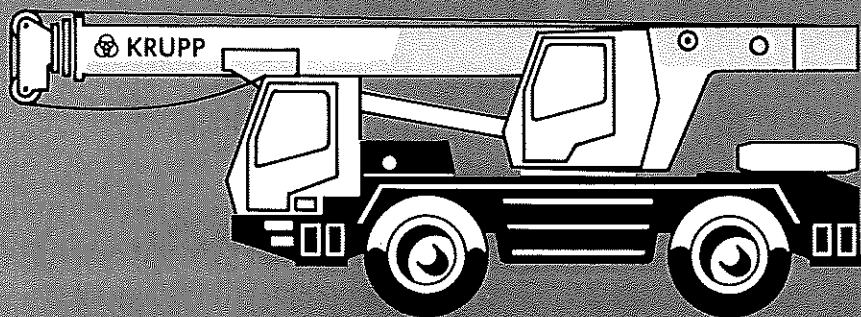
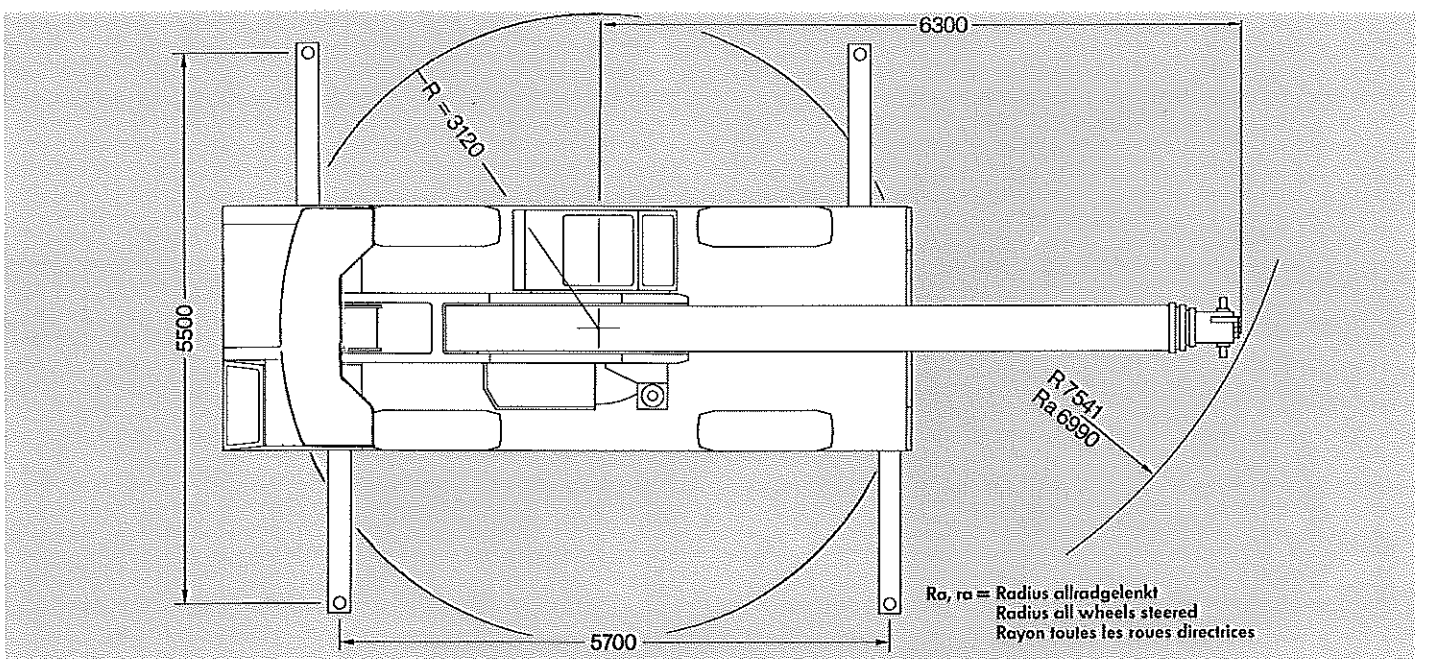
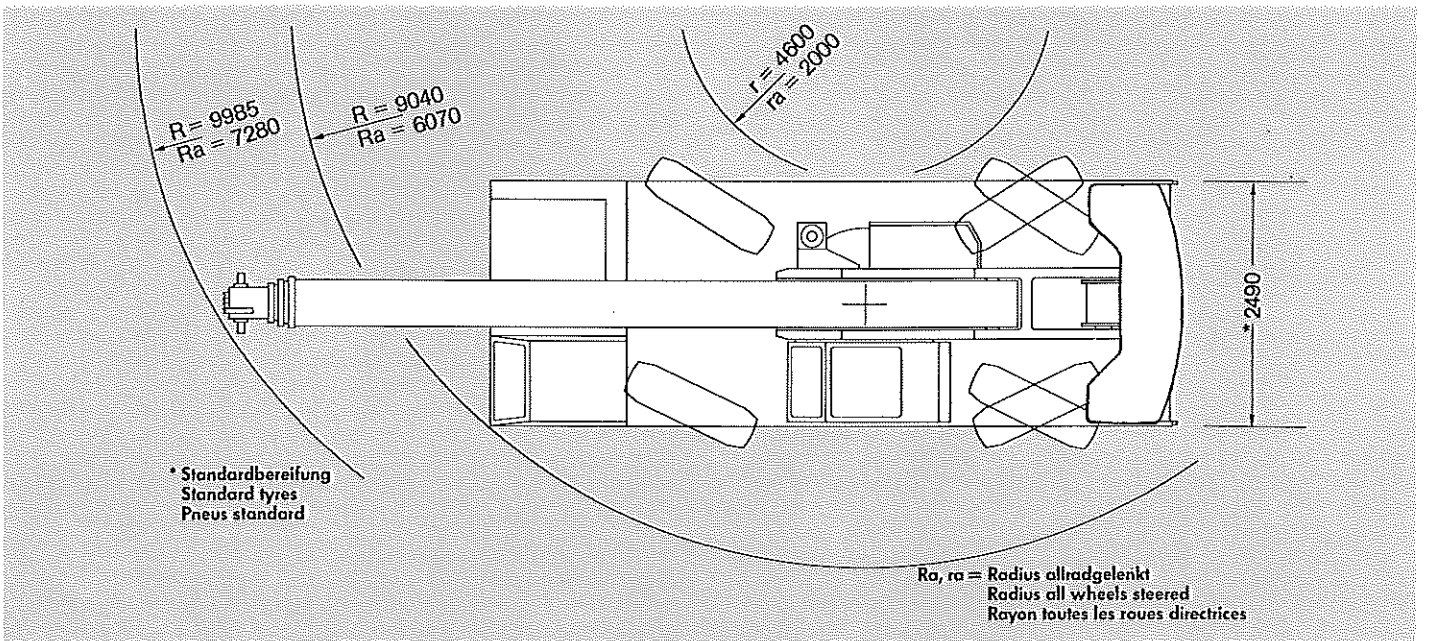
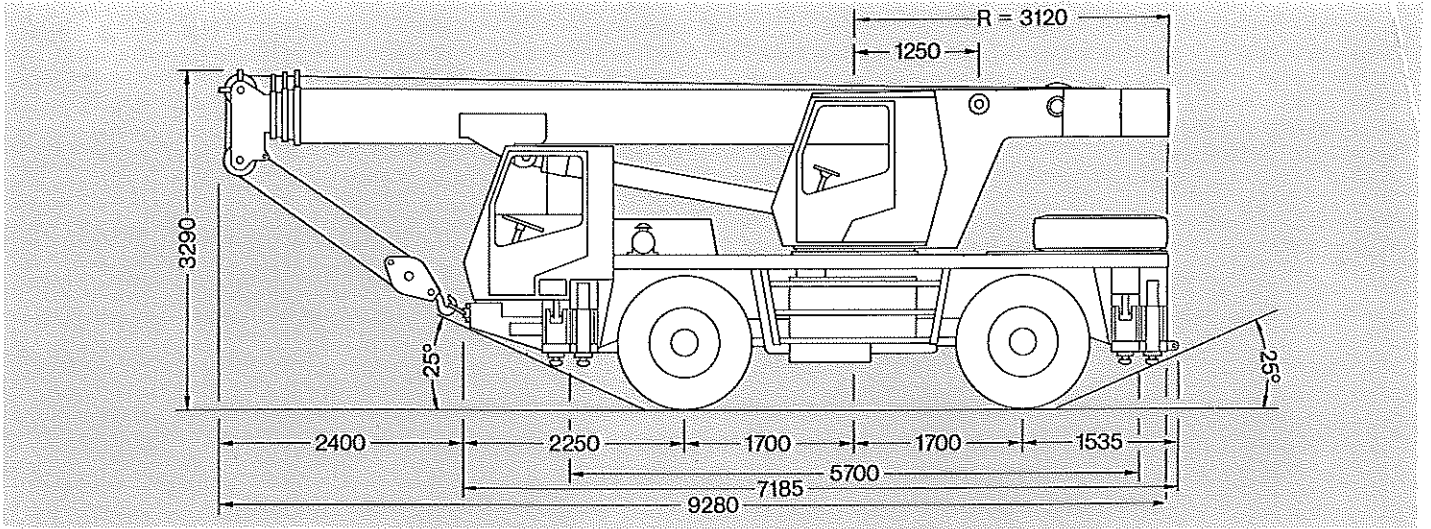


KMK 2025

Mobilkran



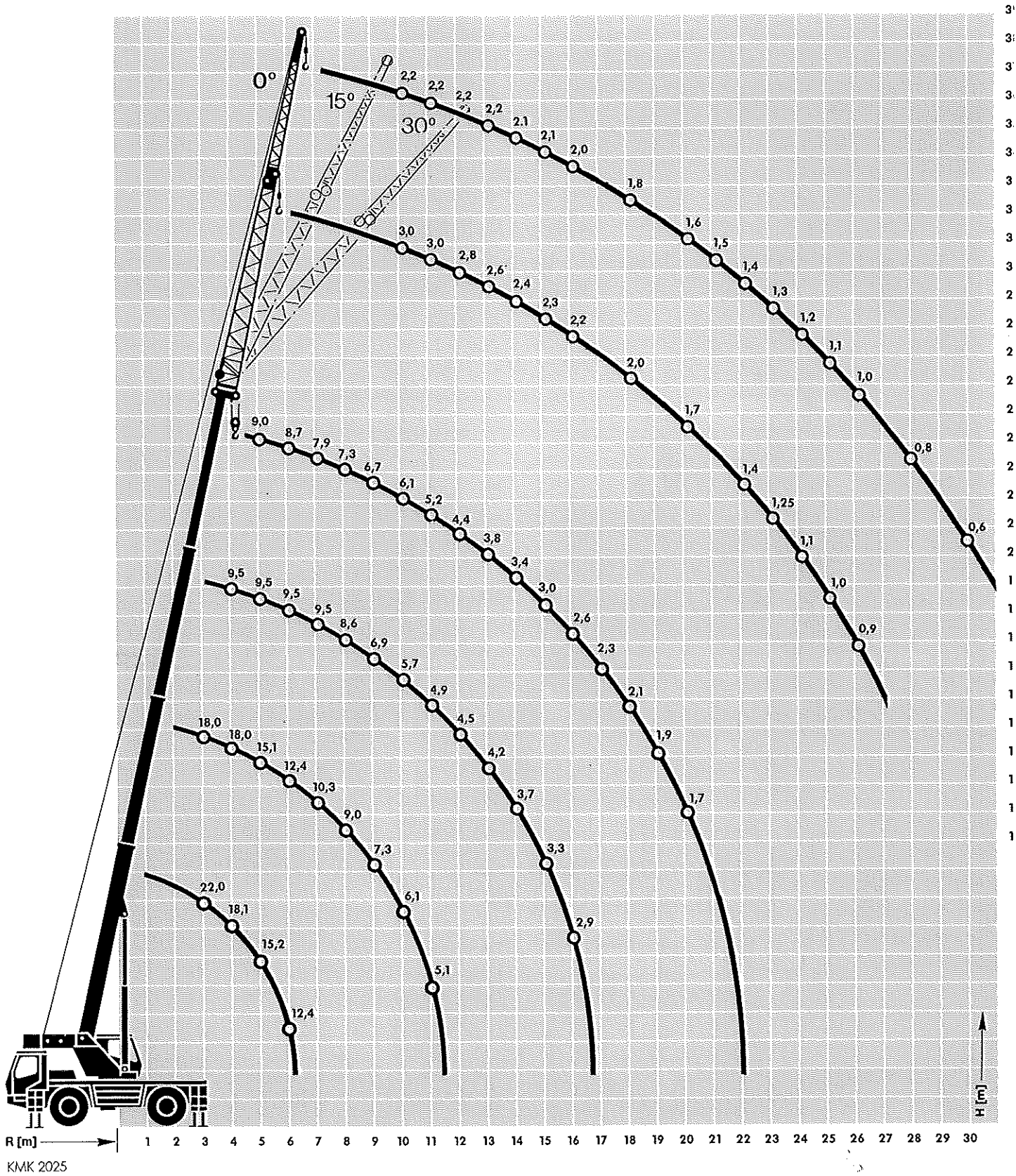
Abmessungen Dimensions Encombrement



Traglasten / Hubhöhen

Lifting capacities / Lifting heights

Forces de levage / Hauteurs de levage



Traglasten am Teleskopausleger Lifting capacities for telescopic boom Forces de levage à la flèche télescopique



7,4 – 23,0 m



360°

5,1t

Ausladung Radius Portée m	7,4 m		12,6 m				17,8 m				23,0 m		Ausladung Radius Portée m
	*75%	75%	*75%	75%	*75%	75%	*75%	75%	*75%	75%	*75%	75%	
3	25,0**/23,5	22,0	18,0	18,0	9,5	9,5	9,5	9,5	9,0	9,0	9,0	9,0	3
4	19,3	18,1	18,0	18,0	9,5	9,5	9,5	9,5	9,0	9,0	9,0	9,0	4
5	15,8	15,2	15,8	15,1	9,5	9,5	9,5	9,5	9,0	9,0	9,0	9,0	5
6	12,9	12,4	12,8	12,4	9,5	9,5	9,5	9,5	8,1	8,1	8,7	8,7	6
7			10,8	10,3	9,5	9,5	9,5	9,5	7,2	7,2	7,9	7,9	7
8			9,2	8,7	9,4	9,0	9,2	8,6	6,4	6,4	7,3	7,3	8
9			7,8	7,0	8,1	7,3	7,7	6,9	5,8	5,8	6,7	6,7	9
10			6,4	5,7	6,8	6,1	6,4	5,7	5,3	5,3	6,2	6,1	10
11			5,4	4,8	5,7	5,1	5,4	4,8	4,9	4,9	5,8	5,2	11
12							4,6	4,1	4,5	4,5	5,0	4,4	12
13							4,0	3,5	4,2	4,2	4,3	3,8	13
14							3,5	3,0	3,9	3,7	3,8	3,4	14
15							3,0	2,7	3,7	3,3	3,4	3,0	15
16							2,7	2,3	3,3	2,9	3,0	2,6	16
18											2,4	2,1	18
20											2,0	1,7	20
T1	0	0	50	50	0	0	100	100	0	0	100	100	T1
T2	0	0	50	50	100	100	100	100	100	100	100	100	T2
T3	0	0	0	0	0	0	0	0	100	100	100	100	T3

* ±30° nach hinten, ±30° over rear, ±30° en arrière

** 0° mit Zusatzeinrichtung, 0° with additional equipment, 0° avec équipement supplémentaire



7,4 – 23,0 m



360°

5,1t

Ausladung Radius Portée m	7,4 m	12,6 m	17,8 m	23,0 m	Ausladung Radius Portée m
	85%	85%	85%	85%	
3	24,0	19,8			3
4	19,9	19,8	10,5	9,9	4
5	16,7	16,7	10,5	9,9	5
6	13,7	13,6	10,5	9,6	6
7		11,3	10,5	8,7	7
8		9,9	9,5	8,0	8
9		8,0	7,6	7,4	9
10		6,7	6,3	6,7	10
11		5,6	5,4	5,7	11
12			5,0	4,9	12
13			4,6	4,2	13
14			4,1	3,7	14
15			3,6	3,3	15
16			3,2	2,9	16
18				2,3	18
20				1,9	20
T1	0	50	100	100	T1
T2	0	50	100	100	T2
T3	0	0	0	100	T3

Traglasten am Teleskopausleger

Lifting capacities for telescopic boom

Forces de levage à la flèche télescopique



7,4/12,6 m



360°

5,1t

Ausladung Radius Portée m	7,4 m		12,6 m		Ausladung Radius Portée m
	*75%	75%	*75%	75%	
3	9,0	8,0	9,0	8,0	3
4	9,0	6,6	9,0	6,8	4
5	7,6	4,8	7,7	5,0	5
6	5,9	3,6	6,1	3,8	6
7			4,7	2,9	7
8			3,8	2,3	8
9			3,1	1,9	9
10			2,6	1,5	10
11			2,2	1,2	11
12					12
13					13
14					14
15					15
16					16
18					18
20					20
T1	0		0		T1
% T2	0		100		T2 %
T3	0		0		T3

* 0° nach vorn und hinten, 0° over front and rear, 0° en avant et en arrière

Traglasten Klappspitze

Lifting capacities swing-away lattice

Forces de levage flèche pliante



8,0/13,0 m



360°

5,1t

Ausladung Radius Portée	Teleskopausleger Telescopic boom Flèche télescopique												Ausladung Radius Portée
	23,0 m						23,0 m						
	8,0 m			13,0 m			8,0 m			13,0 m			
m	0°	75%	30°	0°	85%	30°	0°	75%	30°	0°	85%	30°	m
6	3,0			3,3									6
7	3,0			3,3									7
8	3,0			3,3			2,2			2,4			8
9	3,0	2,8		3,3	3,1		2,2			2,4			9
10	3,0	2,8		3,3	3,1		2,2			2,4			10
11	3,0	2,8	2,5	3,3	3,1	2,8	2,2	1,9		2,4	2,1		11
12	2,8	2,8	2,4	3,1	3,1	2,7	2,2	1,8		2,4	2,0		12
13	2,6	2,8	2,3	2,9	3,1	2,5	2,2	1,8		2,4	1,9		13
14	2,4	2,7	2,2	2,7	3,0	2,4	2,1	1,7	1,5	2,4	1,9	1,7	14
15	2,3	2,5	2,1	2,5	2,7	2,3	2,1	1,6	1,5	2,3	1,8	1,6	15
16	2,2	2,2	2,0	2,4	2,5	2,2	2,0	1,6	1,4	2,2	1,8	1,6	16
18	2,0	1,9	1,9	2,2	2,1	2,0	1,8	1,5	1,3	2,0	1,7	1,4	18
20	1,7	1,7	1,7	1,9	1,9	1,9	1,6	1,4	1,2	1,8	1,5	1,3	20
22	1,4	1,4	1,5	1,5	1,6	1,6	1,4	1,3	1,1	1,6	1,4	1,2	22
24	1,1	1,2	1,2	1,2	1,3	1,3	1,2	1,2	1,1	1,3	1,3	1,2	24
26	0,9	0,9	0,9	1,0	1,0	1,0	1,0	1,1	1,1	1,1	1,2	1,2	26
28							0,8	0,9	0,9	0,9	1,0	1,0	28
30							0,6	0,7	0,7	0,7	0,8	0,8	30
32								0,5	0,5	0,5	0,6	0,6	32
% T1		100			100			100			100		T1
	T2							100			100		T2
	T3							100			100		T3

Hinweise für Tragfähigkeitstabellen

75%: Die Tragfähigkeiten in den Tabellen überschreiten nicht 75% der Kipplast.

85%: Die Tragfähigkeiten in den Tabellen überschreiten nicht 85% der Kipplast.

Der Kranberechnung liegt die DIN 15019 Teil 2 bzw. DIN 15018 Teil 2 und 3 bzw. die FEM zugrunde.

Die Tragfähigkeiten in den Tabellen sind in metrischen Tonnen angegeben.

Tragfähigkeit = Nutzlast + Anschlagmittel + Hakenflasche

Die Tragfähigkeiten für den Teleskopausleger gelten ohne Spitzenanbauten (Klappspitze, Vorbauspitze, Wippspitze).

Änderungen der Tragfähigkeiten vorbehalten.

Notes for load charts

75%: The load capacity values in the load charts do not exceed 75% of the tipping load.

85%: The load capacity values in the load charts do not exceed 85% of the tipping load.

The design calculation is based on the following standards: DIN 15019, part 2, DIN 15018, parts 2 and 3, FEM

The load capacity values in the load charts are indicated in metric tons.

Load capacity = payload + suspending device + hook block.

The load capacity values for the telescopic boom apply without jibs (swing-away lattice, boom extension, luffing jib etc.).

The load capacity values are subject to modifications.

Notes pour tableaux de charge

75%: Les capacités de levage dans les tableaux ne dépassent pas 75% de la charge de basculement.

85%: Les capacités de levage dans les tableaux ne dépassent pas 85% de la charge de basculement.

Le calcul statique est basé sur les normes suivantes: DIN 15019, section 2, DIN 15018, sections 2 et 3, FEM

Les capacités de levage dans les tableaux sont indiquées en tonnes métriques.

Capacité de levage = charge utile + accessoires + moufle/crochet.

Les capacités de levage pour la flèche télescopique s'entendent sans allonges (flèche, flèche pliante, voîée variable etc.).

Modification des capacités de levage réservée.

Gewichte / Geschwindigkeiten Weights / Working speeds Poids / Vitesses



Achse Axle Essieu	1	2	Gesamtgewicht Total weight Poids total
t	12	12	24



Traglast t Lifting capacity (metric tons) Force de levage t	Rollen Sheaves Poulies	Stränge Parts of line Brins	Gewicht kg Weight kg Poids kg
20	3	1 - 7	250
9	1	1 - 3	120



Gang Gear Rapport	1	2	3	4	5	6	R1	R2	R3	Max. Steigfähigkeit Gradeability max. Pentes maxi admissibles
Straße On-road (km/h) Route	8	13	21	32	50	78	8	31	50	63%
Bereifung Tyres Pneumatiques	14.00 R 24									



Antriebe Drives Entraînement	stufenlos infinitely variable progressivement variable	Seil ϕ / Seillänge Rope diameter / Rope length Diamètre du câble / Longueur du câble	Max. Seilzug Max. single line pull Effort maxi au brin simple
Haupt-Hubwerk Main hoist Levage principal	0 - 130 m/min für einfachen Strang m/min single line m/min au brin simple	13 mm / 135 m	29 kN
Hilfs-Hubwerk Auxiliary hoist Levage auxiliaire	0 - 130 m/min für einfachen Strang m/min single line m/min au brin simple	13 mm / 135 m	29 kN
Drehwerk Slewing gear Orientation	0 - 3 min ⁻¹		
Wippwerk Derricking Relevage	ca. 42 s Auslegerstellung -2,6° bis +80° approx. 42 seconds to reach from -2,6° to +80° boom angle env. 42 s pour arriver de -2,6° à +80° (angle de relevage)		
Teleskopieren Telescoping Télescopage	ca. 39 s für Auslegerlänge 9,7 m - 17,8 m approx. 39 seconds for boom length from 9,7 m - 17,8 m env. 39 s pour passer de 9,7 m - 17,8 m (longueur de flèche)		



Teleskopausleger
Telescopic boom
Flèche télescopique



Abgestützt
On outriggers
Stabilisateurs sortis



Arbeitsbereich
Working range
Rayon d'opération



Achslast
Axle load
Charge essieu



Lastaufnahmemittel
Hook blocks and hook
Moufle et crochet



Kranbewegungen
Crane movements
Mouvements de la grue



Geschwindigkeit
Speed
Vitesse



Klappspitze
Swing-away lattice
Fléchette pliante



freistehend
free on wheels
sur pneus

Carrier

Chassis:	Special KRUPP 2-axle carrier, all-welded torsion-resistant box-type construction in high strength steel.
Outriggers:	4 hydraulically telescoping horizontal beams with vertical cylinders and outrigger pads. Independent horizontal and vertical movement control on each side of the chassis and from the upper cab. Levelling device.
Engine:	Mercedes-Benz OM 366 LA Diesel, 6 cylinders, water-cooled, 156 kW (212 HP) at 2600 min ⁻¹ (DIN 6271 IFN). Tank capacity: 200 l.
Transmission:	ZF powershift transmission 6WG150 with integrated transfer case, engageable front axle drive, engageable power take-off for hydraulic pumps.
Axles:	2 axles. 1st and 2nd planetary driven steering axles with transverse differential lock.
Suspension:	Parabolic springs, hydro-pneumatically assisted and hydraulically lockable.
Tyres:	4 tyres, 14.00 R 24.
Steering:	ZF dual-circuit hydraulic power assisted steering, stand-by steering pump, air dryer. Normal – four wheel – crab.
Brakes:	Service brake: dual-circuit, 1st axle = hydropneumatically operated disc brakes, 2nd axle = pneumatically operated drum brakes. Permanent brake: pneumatically operated exhaust brake. Aux. brake: pneumatically operated spring-loaded brake acting on 2nd axle.
Driver's cab:	Aluminium -1-man-design, adjustable seat with hydraulic suspension. Complete instrumentation and driving controls. Engine-dependent hot water heating.
Electrical system:	Three-phase generator 28 V / 55 A, 2 batteries 12 V / 143 Ah. Lighting system and signals 24 V.

Superstructure

Frame:	KRUPP-made, torsion-resistant, welded construction in high strength steel.
Engine:	See carrier engine.
Hydraulic system:	4 fixed displacement pumps, clutch connected to carrier gearbox. Oil cooling by heat exchanger. Tank capacity: 350 l hydraulic oil.
Control system:	Infinite variation of all crane movements by means of levers with automatic reset to zero.
Main hoist:	Axial piston fixed displacement motor with planetary gear and automatic brake.
Derricking:	1 cylinder with safety holding valve, boom angle from -2,6° to +80°.
Slewing gear:	Fixed displacement motor with planetary gear, holding brake – service brake.
Operator's cab:	Aluminium full vision, safety glass, fully adjustable operator's seat with hydraulic suspension. Carrier and crane controls, complete instrumentation. Engine-independent heating.
Safety installations:	Hoist and lowering limit switch, pipe break safety valves, pressure relief valves.
Telescopic boom:	Welded construction in high strength steel. 1 pivoting basic section, 3 telescopic sections. Total length 23 m, all-hydraulic extension.

Additional equipment

Lattice jib:	Swing-away lattice 8,0 to 13,0 m.
Load moment limiter:	Electronic load moment safety device (EKS 83) with automatic cut-out and digital display for actual and admissible load, radius and various working conditions.
Driver's cab:	Stationary heating system.

Porteur

Châssis:	Porteur spécial KRUPP, 2 essieux, résistant à la torsion, construction soudée type caisson en acier de haute résistance.
Stabilisateurs:	4 poutres coulissantes à télescopage hydraulique, vérins et plaques de stabilisation, commande indépendante des mouvements horizontaux et verticaux depuis la partie tournante et depuis les deux côtés du porteur. Indicateur de niveau à bulle.
Moteur:	Mercedes-Benz OM 366 LA Diesel, 6 cylindres, refroidi par eau, 156 kW (212 CV) à 2600 min ⁻¹ (DIN 6271 IFN). Capacité du réservoir: 200 l.
Boîte de vitesses:	Transmission ZF Power Shift 6WG150 avec boîte de transfert intégré. Commande d'essieu avant embrayable. Commande aux. à connecter pour pompes hydrauliques.
Essieux:	2 essieux, les essieux 1 et 2 sont des essieux moteurs et directeurs à arbre planétaire avec blocage de différentiel en sens transversal.
Suspension:	Ressorts paraboliques assistés hydro-pneumatiquement, à blocage hydraulique.
Pneus:	4 pneus, dimension 14.00 R 24.
Direction:	ZF, à deux circuits, hydrauliquement assistée pompe de secours, séchage à air pulsé. Normale – quatre roues – crabe.
Freins:	Frein principal: 2 circuits. 1er essieu: freins à commande hydropneumatique, 2ème essieu: freins à tambour à commande pneumatique. Frein ralentisseur: clapet d'échappement à commande pneumatique. Frein à main: à ressort accumulé à commande pneumatique sur le 2ème essieu.
Cabine de conduite:	Aluminium , 1 place, siège réglable à suspension hydraulique, installations de contrôle et de conduite. Chauffage à eau chaude dépendant du moteur.
Installation électrique:	Génératrice triphasée 28 V / 55 A, 2 batteries 12 V / 143 Ah. Equipement complet d'éclairage et de signalisation routière 24 V.

Partie tournante

Cadre:	Fabrication KRUPP, construction soudée, résistant à la torsion, en acier de haute résistance.
Moteur:	Voir moteur du porteur.
Système hydraulique:	4 pompes à débit constant, transmission débrayable de la boîte de vitesse du porteur. Réfrigération à huile par échangeur thermique. Capacité du réservoir: 350 l d'huile hydraulique.
Commande:	Tous les mouvements de la grue sont progressivement variable par leviers de commande avec remise à zéro automatique.
Treuil de levage:	Moteur à pistons axiaux, débit constant, avec réducteur planétaire et frein automatique.
Relevage:	1 vérin avec soupape de sécurité. Angle de relevage de $-2,6^{\circ}$ à $+80^{\circ}$.
Orientation:	Moteur à débit constant avec réducteur planétaire, frein de retenue – frein principal à commande à pied.
Cabine de la grutier:	Aluminium , grande visibilité, verre trempé, siège réglable à suspension hydraulique. Instruments de contrôle et commandes pour la grue et le porteur. Chauffage indépendant du moteur.
Sécurité:	Fin de course levage et descente, clapets anti-retour, valves de surpression.
Flèche télescopique:	Construction soudée en acier de haute résistance. Élément de base articulé et 3 éléments télescopiques. Longueur totale 23,0 m, télescopage entièrement hydraulique.

Equipement supplémentaire

Flèche:	Flèche pliante rabattable, 8,0 à 13,0 m
C.E.C.:	Limiteur de couple électronique (EKS 83) avec coupure automatique et indicateur numérique pour la charge réelle et admissible, la portée et des états de fonctionnement divers.
Cabine de conduite:	Chauffage d'appoint.