

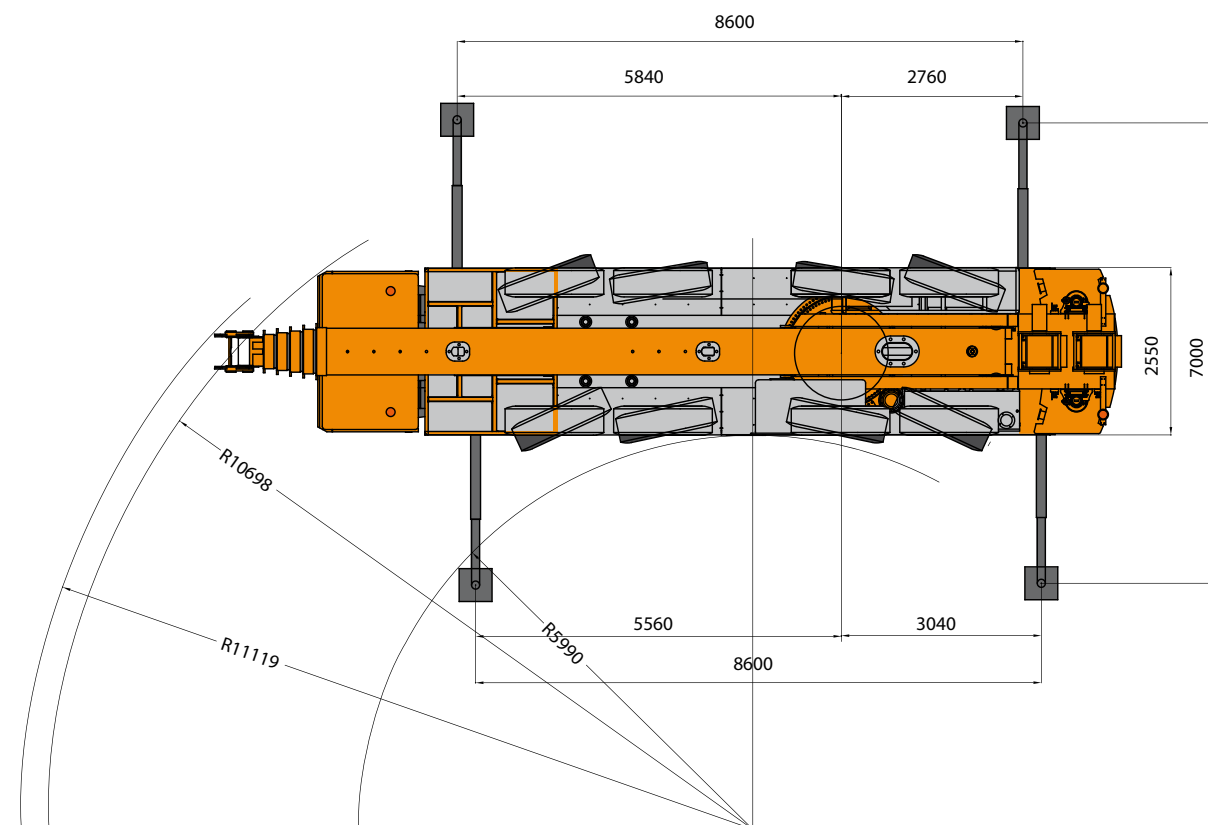
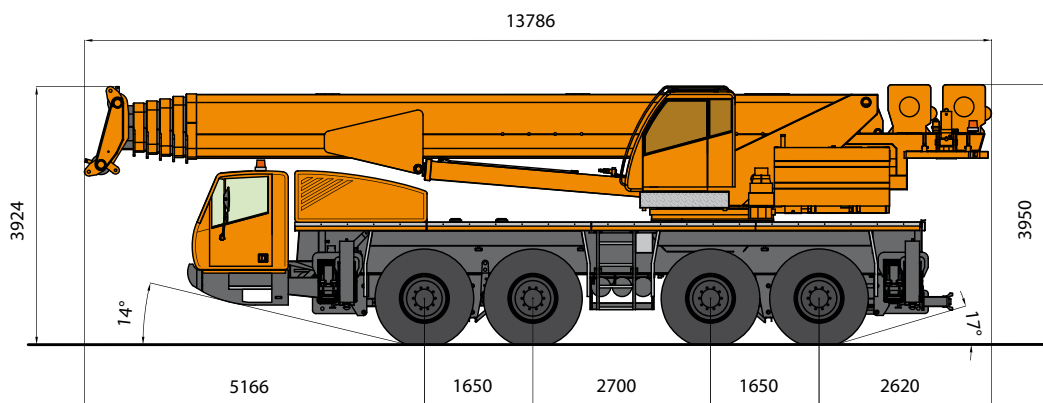


SA 4100

AUTOGRU IDRAULICA TUTTO TERRENO
ALL TERRAIN HYDRAULIC CRANE



Dimensioni Dimensions



Pesi Weights



Asse - Axle	1	2	3	4	Peso totale t - Total weight t
t	12	12	12	12	48 ⁽¹⁾





¹⁾ con contrappeso di 2,0 t · with 2,0 t counterweight






Portata t - Load t	Pulegge - No. of sheaves	Tratti portanti - No. of lines	Peso kg - Weight kg
100	7	14	700
60	5	10	500
15	1	3	200
7,3	-	1	140

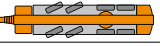

Velocità Working speeds

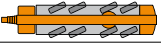



445/95 R 25 (16.00 R 25)																
	1	2	3	4	5	6	7	8	9	10	11	12	R1	R2		
	5,2	6,8	8,7	11	14,2	18,3	24	30,9	39,9	51,2	64,9	65	5,7	7,3	59%	
	3	3,9	5	6,5	8,2	10,6	13,9	17,9	23	29,7	37,6	48,4	3,3	4,2	> 59%	



Meccanismi · Drive	Continuo · Infinitely variable	Diametro/lunghezza fune Rope diameter/length	Massimo tiro diretto fune Max single line pull
	0-110 m/min per tiro diretto · single line	19 mm / 250 m	73 kN
	0-110 m/min per tiro diretto · single line	19 mm / 250 m	73 kN
	0-1,8 min ⁻¹		

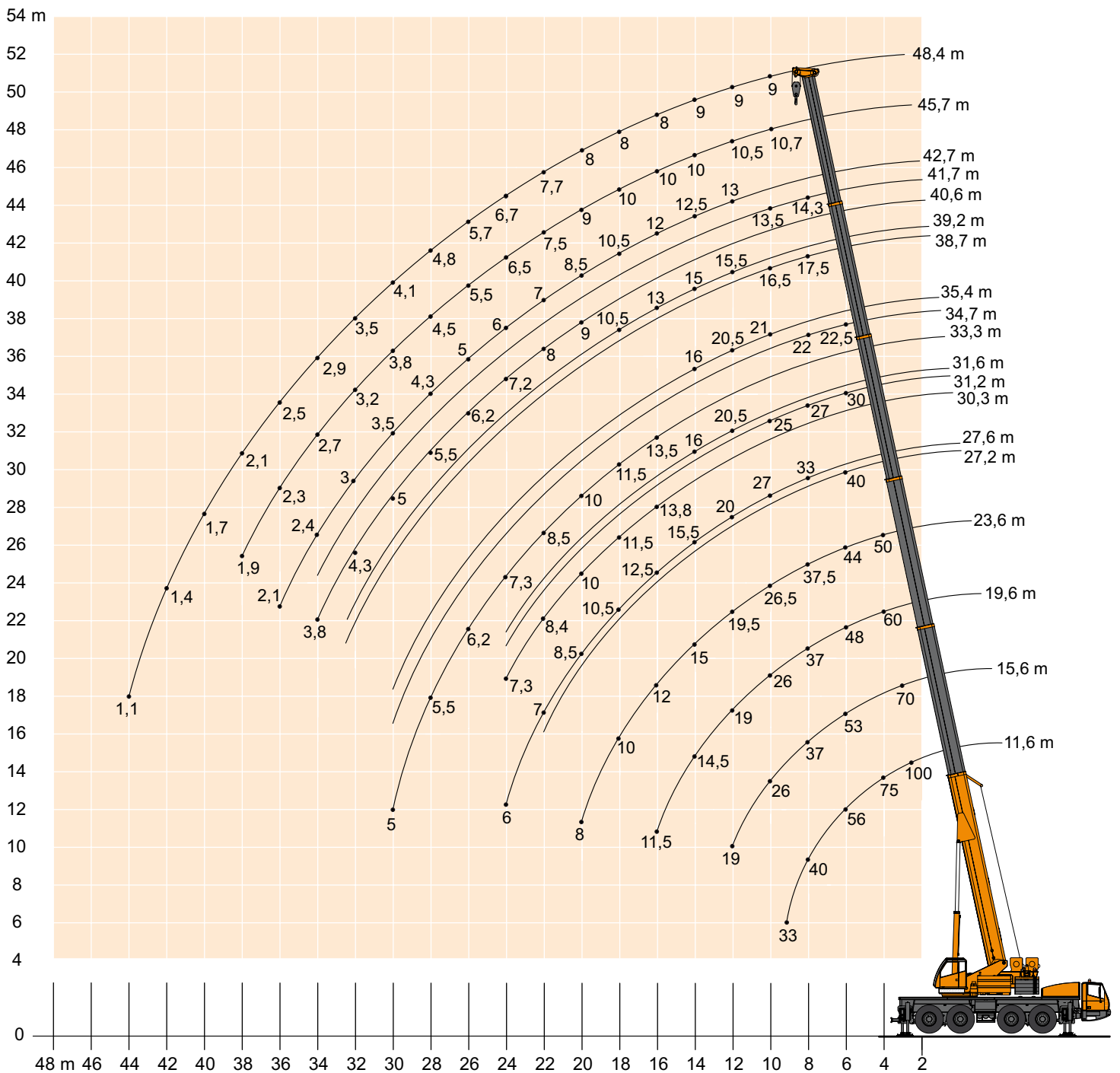
	1	Strade extraurbane > 30 km/h · Highway > 30 km/h
	2	Città < 30 km/h · City < 30 km/h

	3*	Marcia a granchio · Crab steer mode
	4*	Sterzata integrale · All wheel steering

* Deve essere attivato · Must be activated



Altezze di sollevamento Lifting heights




Simboli Symbols

Carico sugli assi Axle load	Pneumatici Tyres	Funzioni della gru Crane functions	Lunghezza braccio Boom length	Sul posteriore Over rear
Gancio / Capacità Hookblock / Capacity	Trasmissione / Cambio Transmission / Gear	Argano principale Main hoist	Stabilizzatori Outriggers	Raggio di lavoro Working radius
Traslazione gru Crane travel	Velocità di traslazione Travel speed	Argano secondario Auxiliary hoist	Contrappeso Counterweight	Lunghezza prolunga Lattice extension
Pendenza superabile Gradeability	Fuoristrada Low range	Rotazione / Area di lavoro Slewing / Working range	EN 13000	Lunghezza jib per prefabbricati Erection jib length


Portate sul posteriore (t) Lifting capacities over rear (t)



 m	11,6 m	15,6 m	19,6 m	23,6 m	27,2 m	27,6 m	30,3 m	31,2 m	31,6 m	33,3 m	34,7 m	35,4 m	38,7 m	39,2 m	40,6 m	41,7 m	42,7 m	45,7 m	48,4 m	
2,5	100																			
3	82	70	70	54																
4	75	60	60	50	40															
5	66	56	53	47	40															
6	56	53	48	44	40	35	23	30	26	18	22,5	21								
7	47	45	41	40	37	34	22,5	28	25	17,5	22	21								
8	40	37	37	37,5	33	33	22	27	24	17,5	22	21	17,5	16,5	12	14,3	13,4			
9	33	30	30	31,5	31	30	21,5	26	23	17	21	21	17	16	11,5	14	13,4			
10		26	26	26,5	25	27	21	25	23	17	21	21	16,5	16	11,5	13,5	13	10,7	9	
11		22	22	22	20	22	20	20	22	16,5	20	20,5	16	15,5	11	13	13	10,5	9	
12		19	19	19,5	18	20	18,5	18,5	20,5	16,5	19,5	20,5	15,5	15,5	11	13	13	10,5	9	
14			14,5	15	14	15,5	16	14	16	15	15	16	15	15	10,5	12,5	12,5	10	9	
16			11,5	12	11	12,5	13,8	11	13	13,5	12	13	12,3	13	10	12	12	10	8	
18				10	9	10,5	11,5	9	11	11,5	9,5	10,5	10	10,5	9,5	10,5	10,5	10	8	
20				8	7	8,5	10	7	9	10	7,7	8,5	8,2	8,5	9	8,5	8,5	9	8	
22					5,5	7	8,4	5,5	7,5	8,5	6,4	7	6,8	7	8	7	7	7,5	7,7	
24						6	7,3	5	6,5	7,3	5,3	6	5,7	6	7,2	6	6	6,5	6,7	
26										6,2	4,3	5	4,7	5	6,2	5	5	5,5	5,7	
28										5,5	3,5	4,3	4	4,3	5,5	4,2	4,3	4,5	4,8	
30										5	2,8	3,5	3,2	3,5	5	3,4	3,5	3,8	4,1	
32													2,6	3	4,3	2,8	3	3,2	3,5	
34													2,1	2,4	3,8	2,3	2,4	2,7	2,9	
36																	2,1	2,3	2,5	
38																		1,9	2,1	
40																			1,7	
42																			1,4	
44																			1,1	


Portate (t) Lifting capacities (t)




 m	11,6 m	15,6 m	19,6 m	23,6 m	27,2 m	27,6 m	30,3 m	31,2 m	31,6 m	33,3 m	34,7 m	35,4 m	38,7 m	39,2 m	40,6 m	41,7 m	42,7 m	45,7 m	48,4 m	
2,5																				
3	75	70	68	54																
4	61	60	58	50	40															
5	50	49,5	49	47	39															
6	43	42,5	42,5	42,5	38	32	23	29	26	18	22,5	21								
7	37,5	36	36	36	36	30	22,5	28	25	17,5	22	21								
8	32	30,5	31	31,5	31,5	26	22	27	24	17,5	22	21	17,5	16,5	12	14,3	13,4			
9	26,5	27	27	27	27	24	21,5	25	23	17	21,5	21	17	16	11,5	14	13,4			
10		23,5	23,5	23	22,5	22	21	23	23	17	21	21	16,5	16	11,5	13,5	13	10,7	9	
11		20	20	20	20	22	20	20	21	16,5	20	20,5	16	15,5	11	13	13	10,5	9	
12		16	16	16	16	16	16	16	16,5	16,5	16,5	16,5	15,5	15,5	11	13	13	10,5	9	
14			14,5	15	14	15,5	14	14	15	15	15	14	15	15	10,5	12,5	12,5	10	9	
16			11,5	12	11	12,5	13,6	11	13	13,5	12	13	12,3	13	10	12	12	10	8	
18				10	9	10,5	11,3	9	11	11,3	9,5	10,5	10	10,5	9,5	10,3	10,3	9,5	8	
20				8	7	8,5	9,8	7	9	9,8	7,5	8,5	8,2	8,5	9	8,3	8,3	8	8	
22					5,5	7	8,2	5,5	7,5	8,3	6,2	7	6,8	7	8	6,8	6,8	7,3	7,5	
24						6	7,1	4,8	6,5	7,1	5,1	6	5,6	6	7	5,8	5,8	6,3	6,5	
26										6	4,1	5	4,6	5	6	4,8	4,8	5,3	5,5	
28										5,3	3,3	4,3	3,9	4,3	5,3	4,0	4,1	4,3	4,6	
30										4,8	2,6	3,5	3,1	3,5	4,8	3,2	3,3	3,6	3,9	
32													2,5	2,9	4,1	2,5	2,8	2,9	2,7	
34													2	2,3	3,5	2	2,2	2,4	2,6	
36																	1,8	2	2,2	
38																		1,6	1,8	
40																			1,4	
42																			1	
44																			0,8	

Portate (t) Lifting capacities (t)




	11,6 m	15,6 m	19,6 m	23,6 m	27,2 m	27,6 m	31,2 m	31,6 m	34,7 m	35,4 m	38,7 m	39,2 m	41,7 m	42,7 m	45,7 m	48,4 m
2,5																
3	72	70	68	54												
4	60	57	57	50	40											
5	50	48,5	48,5	47	40											
6	43	41	41	41	40	35	30	26	22,5	21						
7	37	36	36	36	36	33	28	25	22	21						
8	33	31	31	31,5	31	33	27	24	22	21	17,5	16,5	14,3	13,4		
9	28	26,5	26,5	26,5	25,5	23	26	23,5	21	21	17	16	14	13,2		
10		22	22	22	21,5	23	22	23	21	21	16,5	16	13,5	13	10,7	9
11		18,5	18,5	18,5	17,7	19,5	18,2	19,2	17,7	18,7	16	15,5	13,3	13	10,6	9
12		16	16	16,5	15,7	17,5	16,2	18	16,5	17,5	15,5	15,5	13	13	10,5	9
14			12	12,5	11,7	13,5	12,2	14	12,5	13,5	12,8	13	12,5	12,5	10	9
16			9,5	9,8	9	10,5	9,5	11	9,8	10,6	10,2	10,6	10,3	10,3	10	8
18				7,8	7	8,5	7,5	9	7,8	8,6	8,2	8,6	8,3	8,3	8,7	8
20				6,2	5,4	7	5,9	7,5	6,3	7,1	6,7	7,1	6,8	6,8	7,3	7,3
22					4	5,5	4,4	6	4,8	5,6	5,2	5,6	5,3	5,5	5,8	5,8
24						4,3	3,4	4,8	3,6	4,4	4	4,4	4,1	4,3	4,8	4,8
26									3	3,7	3,3	3,7	3,4	3,5	4,1	4,1
28									2,3	3,1	2,7	3,1	2,8	2,9	3,5	3,5
30									1,6	2,4	2	2,4	2,3	2,3	2,8	2,8
32											1,4	1,8	1,7	1,7	2,2	2,2
34											1	1,4	1,3	1,3	1,8	1,8
36														0,9	1,4	1,4
38															1	1
40																0,5
42																0,3
44																0,1




	11,6 m	15,6 m	19,6 m	23,6 m	27,2 m	27,6 m	31,2 m	31,6 m	34,7 m	35,4 m	38,7 m	39,2 m	41,7 m	42,7 m	45,7 m	48,4 m
2,5																
3	71	69	68	54												
4	58	56	55	50	40											
5	49	47	47	47	40											
6	42	40	40	40	40	35	30	26	22,5	21						
7	35	34	34	35	35	33	28	25	22	21						
8	30	28	28	29	28	29	27	24	22	21	17,5	16,5	14,3	13,4		
9	24	22,5	23	23	22	23	23	23	21	21	17	16	14	13,2		
10		18,5	19	19	18	20	19,5	21	19,5	20,5	16,5	16	13,5	13	10,7	9
11		15,5	16	16	15	16,8	15,8	17,2	15,7	16,5	16,3	15,5	13,3	12,5	10,5	9
12		13,5	14	14	13	14,8	13,8	15,3	14	14,8	14,5	15	13	11,5	10,2	9
14			10,5	10,5	9,5	11	10,3	11,8	10,5	11,3	11	11,5	11,2	11,5	10	8,5
16			7	7	6	7,7	6,8	8,3	8	8,8	8,5	9	8,5	8,8	8,8	7,8
18				6	5	6,7	5,8	7,3	6	6,8	6,5	7	6,5	6,8	7,1	7,3
20				4,8	4	5,4	4,5	6	4,7	5,5	5,2	5,7	5,3	5,6	5,8	6
22					3	4,4	3,5	5	3,8	4,5	4	4,5	3,8	4,4	4,6	4,8
24						3,4	2,5	4	2,8	3,6	3	3,6	3,1	3,5	3,7	3,9
26									2	2,8	2,3	2,8	2,3	2,7	2,9	3,1
28									1,5	2,3	1,8	2,3	1,8	2,2	2,4	2,6
30									0,8	1,6	1	1,6	1,3	1,5	1,7	1,9
32											0,6	1,1	0,8	1	1,2	1,4
34											0,3	0,7	0,4	0,6	0,8	1
36														0,2	0,4	0,6
38															0,1	0,3
40																
42																
44																

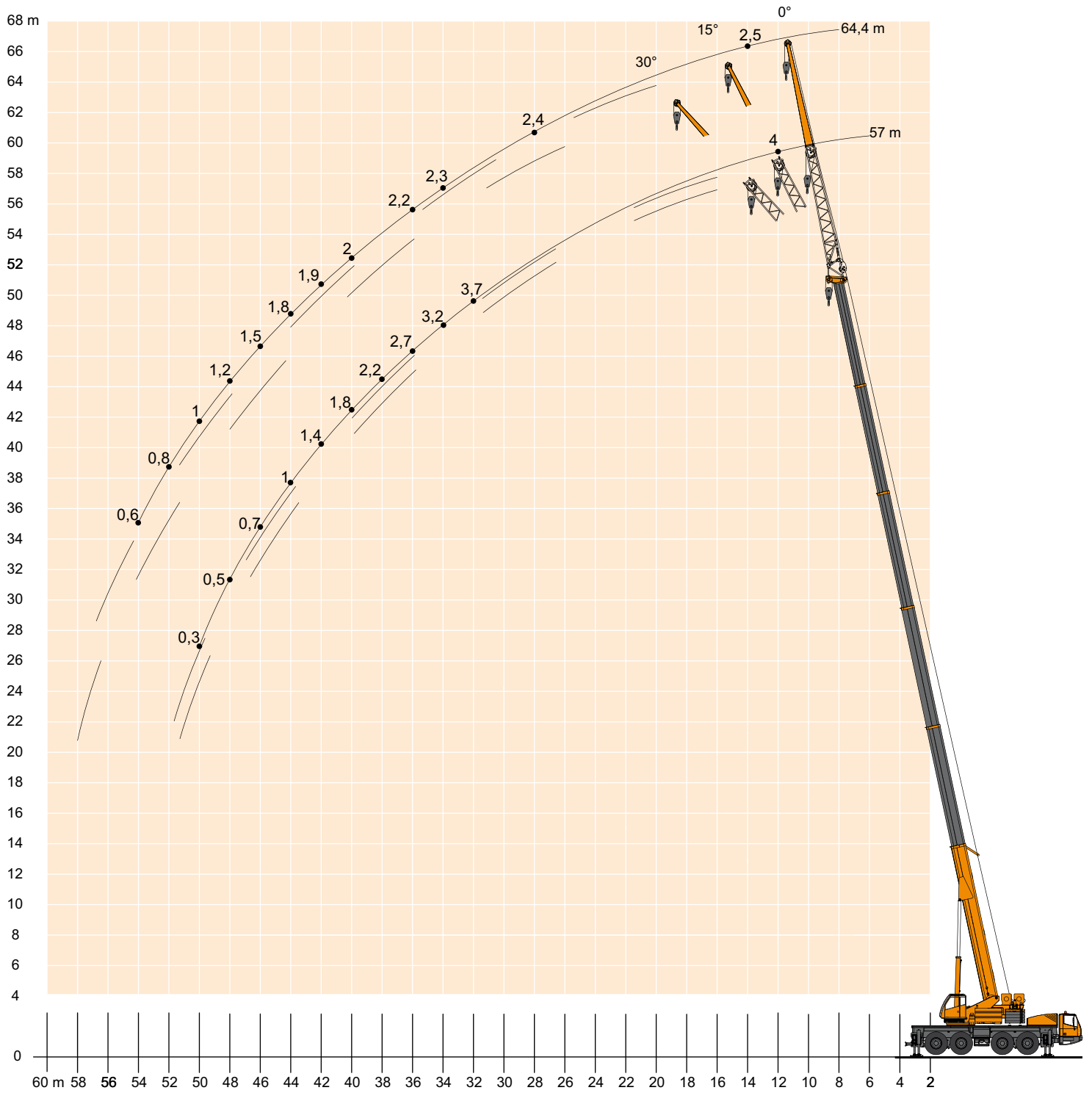
Portate (t) Lifting capacities (t)



 m	11,6 m	15,6 m	19,6 m	23,6 m	27,2 m	27,6 m	31,2 m	31,6 m	34,7 m	35,4 m	38,7 m	39,2 m	41,7 m	42,7 m	45,7 m	48,4 m
2,5																
3	69	67	67	54												
4	56	53	53	50	40											
5	47	45	45	46	39											
6	40	38	38	39	38	35	30	26	22,5	21						
7	33	30,5	30,5	31,5	30	31,5	28	25	22	21						
8	27	24	24	25,5	24	26	25	24	22	21	17,5	16,5	14,3	13,4		
9	21	19	19	20,5	19,5	21	20	21	19,5	20	17	16	14	13,2		
10		16,3	16,3	16,8	15,5	17,4	16,3	18	16,5	17,5	16,5	16	13,5	13	10,7	9
11		13,5	13,5	14,5	11	15	12	13,3	11,5	12,8	12,2	12,8	12,7	13	10,5	9
12		9,5	9,5	10	10	11,7	11,5	12,5	10	11	10,5	11	10,9	11,2	10,5	9
14			8	8,8	8	9,4	8,3	10	8,5	9,6	9	9,6	9,5	9,7	10	9
16			6	6,8	6	7,4	6,3	8	6,5	7,4	7	7,4	7,1	7,3	7,5	7,8
18				5	4	5,6	4,5	6,2	4,8	5,7	5,2	5,7	5,4	5,6	5,8	6,1
20				3,6	2,8	4,3	3,2	4,9	3,5	4,4	4	4,4	4,1	4,3	4,5	4,8
22					1,8	3,3	2,2	3,9	2,5	3,4	3	3,4	3,1	3,3	3,5	3,8
24						2,4	1,3	3	1,5	2,4	2	2,4	2,1	2,3	2,5	2,8
26									1	1,9	1,5	1,9	1,6	1,8	2	2,3
28									0,5	1,4	1	1,4	1,1	1,3	1,5	1,8
30										0,7	0,3	0,7	0,4	0,6	0,8	1,1
32												0,3	0,2	0,2	0,3	0,6
34															0,1	0,4
36																
38																
40																
42																
44																



 m	11,6 m	15,6 m	19,6 m	23,6 m	27,2 m	27,6 m	31,2 m	31,6 m	34,7 m	35,4 m	38,7 m	39,2 m	41,7 m	42,7 m	45,7 m	48,4 m
2,5																
3	67	64	64	54												
4	55	52	52	50	40											
5	46	44	44	45	39											
6	40	37	37	38	35	32	30	26	22,5	21						
7	29	27,5	27,3	28	27	27	27	25	22	21						
8	23,5	22	21,8	22,5	21	22,5	21	22,5	22	21	17,5	16,5	14,3	13,4		
9	18	16,5	16,3	17	16,5	18	16,5	18	16	16	16	16	14	13,2		
10		13,8	13,6	14,3	13,7	15,2	13,7	16	14,5	15,5	14,5	15,5	13,5	13	10,7	9
11		11	10,8	11,5	11	12,5	11	13,5	11,5	12,8	12,5	13	12,5	12,5	10,5	9
12		9	8,8	9,5	9	10,5	9	11,5	10	10,8	10,5	11	11	11	10,5	9
14			6,5	7,2	6,5	8	6,5	9	7,4	8,2	8	8,5	8,5	8,5	8,5	8,5
16			4,5	5,2	4,5	6	4,5	6,5	5,2	6	5,5	6	5,8	5,8	5,8	6,3
18				3,7	3	4,4	3,2	5	3,7	4,5	4	4,6	4,4	4,3	4,3	4,8
20				2,5	1,7	3,2	2	4	3,2	3,5	3	3,5	3,3	3,3	3,3	3,6
22					0,8	2,3	1	3	1,5	2,3	2	2,4	2,2	2,3	2,3	2,6
24						1,5	0,5	2,2	0,8	1,5	1,2	1,6	1,4	1,5	1,8	2,1
26									0,2	0,9	0,6	1	0,8	0,8	1,1	1,4
28										0,5	0,1	0,5	0,3	0,4	0,7	1
30															0,2	0,5
32																0,1
34																
36																
38																
40																
42																
44																



Jib 8,6 m (t) Jib 16 m (t)



m	Lunghezza jib - Jib lenght: 8,6 m			Lunghezza jib - Jib lenght: 16 m		
	Lunghezza braccio - Boom lenght: 48,4 m			Lunghezza braccio - Boom lenght: 48,4 m		
	0°	15°	30°	0°	15°	30°
12	4					
14	4			2,5		
16	4	4		2,5		
18	4	4	4	2,5		
20	4	4	4	2,5	2,5	
22	4	4	4	2,5	2,5	
24	4	4	3,9	2,5	2,4	
26	4	4	3,8	2,5	2,4	2
28	4	4	3,7	2,4	2,3	1,9
30	4	4	3,6	2,4	2,3	1,8
32	3,7	3,8	3,5	2,4	2,2	1,7
34	3,2	3,3	3,3	2,3	2,1	1,7
36	2,7	2,8	2,8	2,2	2	1,6
38	2,2	2,3	2,3	2,2	1,9	1,6
40	1,8	1,9	1,9	2	1,8	1,5
42	1,4	1,5	1,5	1,9	1,8	1,5
44	1	1,1	1,1	1,8	1,7	1,4
46	0,7	0,8	0,8	1,5	1,6	1,4
48	0,5	0,6	0,6	1,2	1,3	1,4
50	0,3	0,4	0,4	1	1,1	1,2
52		0,1	0,1	0,8	0,9	1
54				0,6	0,7	0,8
56					0,5	0,5
58					0,3	0,3
60						

Portate sul jib per prefabbricati (t) Lifting capacities on the erection jib (t)



m	Lunghezza braccio - Boom lenght		
	11,6 m	30,3 m	48,4 m
3	11		
4	10		
5	9,5		
6	9	11	
7	8,8	11	
8	9	11	
9	9,2	10,5	
10		10,5	8
11		10	8
12		10	8
14		10	8
16		9,5	8
18		9,5	8
20		8,5	7,5
22		7,5	6,5
24		6,5	5,6
26			4,8
28			4
30			3,5
32			2,4
34			2,3
36			1,9
38			1,5
40			1,1
42			0,7
44			0,5



CARRO

TELAIO: scatolato in lamiera di acciaio ad alta resistenza, progettato e costruito appositamente per sopportare le sollecitazioni indotte dalla gru.

STABILIZZATORI: composto da 4 travi telescopiche a doppio sfilo, azionate idraulicamente, estendibili lateralmente ed in acciaio con caratteristiche meccaniche uguali a quelle del carro; 4 puntoni stabilizzatori sviluppabili verticalmente; comandi indipendenti per ogni movimento sia sul carro che in cabina torretta. Piastre di appoggio a terra con diametro di 600 mm, retraibili e posizionate sotto al carro.

OPZIONE 1 su carro:

MOTORE IVECO: Mod. C10 ENT, turbo intercooler, diesel a 4 tempi, sei cilindri in linea, raffreddamento ad acqua, cilindrata 10,3 l, potenza massima 315 kW (428 CV) a 2100 giri/min, coppia massima 1890 Nm a 1500 giri/min. Capacità serbatoio carburante 300 l.

OPZIONE 2 su carro:

MOTORE MERCEDES: Mod. OM 460 LA, diesel a sei cilindri, turbo intercooler, raffreddato ad acqua, cilindrata 12,82 l, potenza 295 kW (402 CV) a 1800 giri/min, coppia massima 1900 Nm a 1300 giri/min. Capacità serbatoio carburante 300 l.

CAMBIO: ZF Mod. 12 AS 2302, con sistema di commutazione automatico AS-TRONIC. Coppia massima 2500 Nm; 12 marce in avanti + 2 marce indietro; presa di forza e comandi elettropneumatici.

RIDUTTORE: ZF Mod. VG2000/300/396 con selettore a due velocità e blocco differenziale.

ASSI: 1° asse sterzante e motore; 2° asse sterzante; 3° asse sterzante e motore; 4° asse sterzante e motore; con bloccaggio dei differenziali sia trasversali che longitudinali.

STERZO: idroguida con pompa sul motore del carro e assistita elettronicamente, 6 cilindri idraulici a doppio effetto; pompa di emergenza sulla trasmissione (riduttore); in cantiere 4 assi sterzanti anche a ragno; su strada 3 assi sterzanti ed il 4° asse sterzante elettroidraulicamente in base alla velocità, fisso dai 30 Km/h.

SOSPENSIONI: di tipo SCM, 8 sospensioni idropneumatiche abbinata tra di loro tramite un accumulatore a due e due e con regolazione dell'altezza della macchina, bloccaggio indipendente e dispositivo di livellamento manuale.

FRENI: di servizio a 3 circuiti indipendenti, uno per il 1° asse, uno per il 2° asse e uno per il 3° e 4° asse; di soccorso con almeno 2 assi su 4 sempre in funzione, qualunque sia il guasto che si verifichi; di stazionamento di tipo meccanico a molla, che agisce sui tamburi di quattro ruote; intarder ZF + ABS.

PNEUMATICI: in totale n. 8 pneumatici Michelin, dimensione 16.00 R 25.

IMPIANTO ELETTRICO: a 24 V completo di alternatore per circuiti di ricarica; 2 batterie di 150 Ah cadauna; e tutti i dispositivi per la circolazione su strada a norma di legge.

CABINA CARRO: panoramica con massima visibilità, sedili confortevoli, collaudata per due posti a sedere con tutti gli accessori per la guida e dispositivi come previsto dal codice della strada.

IMPIANTO DI CLIMATIZZAZIONE: riscaldamento mediante radiatore ed elettroventola, con aeratori orientabili in cabina torretta, condizionamento in cabina di guida su richiesta.

PESO: in marcia 48.000 Kg solo con contrappeso fisso da 2 Ton e bozzello piccolo con gancio da 15 Ton, senza contrappesi smontabili e jib.

VELOCITÀ: velocità massima su strada 65 Km/h per gru autoveicolo eccezionale; velocità massima su strada 40 Km/h per macchina operatrice.

PENDENZA SUPERABILE: 59%.

SOVRASTRUTTURA

TORRETTA: Piattaforma girevole a 360° con montanti a struttura scatolata in acciaio ad alta resistenza.

OPZIONE 1 su torretta:

MOTORE IVECO: Mod. N67 MNT, diesel a 4 tempi, 6 cilindri in linea, cilindrata 6.7 l, raffreddamento ad acqua, potenza massima kW 129 (175 CV), a 2200 giri/min. coppia massima 770 Nm a 1250 giri/min. Capacità serbatoio carburante 200 l.

OPZIONE 2 su torretta:

MOTORE MERCEDES: Mod. OM 904 LA, diesel a quattro cilindri, turbo intercooler, raffreddato ad acqua, potenza 129 kW (175 HP) a 2200 giri/min, coppia massima 675 Nm a 1200 - 1600 giri/min.

RIDUTTORE: di accoppiamento delle pompe idrauliche di tipo BREVINI.

VERRICELLO: Mod. GEARMATIC, idraulico, a due velocità, con motore oleodinamico e riduttore epicicloidale. Portata al 1° strato pari a 7380 daN. Capacità della fune 250 m; diametro della fune = Ø 19 mm.

CABINA TORRETTA: con struttura metallica e cristalli antisfondamento ad ampia visibilità. Cruscotto con strumentazione di controllo e comando, aria condizionata, sedile regolabile a sospensione pneumatica. Portiera ad apertura scorrevole.

CONTRAPPESO: costituita da n. 4 elementi, singolarmente montabili e smontabili idraulicamente più un elemento del peso di 2 ton che rimane fisso, per un totale di 18 t.

IMPIANTO IDRAULICO: è costituito da un gruppo di pompe doppie per azionare il verricello, lo sfilo braccio, il sollevamento del braccio, la rotazione torretta, il montaggio e lo smontaggio del contrappeso, più una pompa per l'alimentazione dei servocomandi. Sono parte dell'impianto idraulico anche delle valvole elettroidrauliche multiple, attivate elettricamente con controllo integrale della pressione. Serbatoio olio idraulico con indicatore di livello esterno; filtro olio sul ritorno con cartuccia sostituibile.

IMPIANTO ELETTRICO: è a 24 V completo di alternatore per circuiti di ricarica; più 2 batterie da 100 Ah cadauna.

BOZZELLO: quello primario è con gancio da 100 Ton; quello secondario con gancio da 15 t; entrambi sono muniti di dispositivi di sicurezza contro lo sganciamento dei cavi.

BRACCIO TELESCOPICO: è realizzato in acciaio ad alta resistenza, costituito da un elemento fisso di base e 5 elementi sfilabili in maniera telescopica con sistema automatico mono cilindro;

- lunghezza braccio tutto chiuso 11635 mm
- lunghezza braccio tutto aperto 48435 mm.

SOLLEVAMENTO BRACCIO: Due cilindri idraulici a doppio effetto permettono un brandeggio da -1° a +78°

SISTEMI DI SICUREZZA: L'autogru è equipaggiata con tutti i dispositivi necessari per la sicurezza degli operatori e per la macchina medesima. I principali sono:

- Fine corsa sulla salita e discesa del gancio.
- Valvole di blocco contro la rottura dei tubi flessibili sullo sfilo e sollevamento del braccio, sui puntoni stabilizzatori e sui pistoni di montaggio/smontaggio contrappesi.
- Valvole limitatrici di pressione su tutti i circuiti idraulici.
- Limitatore elettronico dei carichi e dei momenti di carico con indicazione del peso che si sta sollevando, peso massimo sollevabile, lunghezza braccio ed angolazione relativa al piano della macchina.

ACCESSORI A RICHIESTA

- Jib per prefabbricati di lunghezza 1,5m e di. Portata 10 ton
- Jib pieghevole 8,6 m - 16 m, montabile a 0°, 15° o 30° rispetto al braccio telescopico
- 2° verricello a due velocità
- Comandi guida del carro ripetuti in cabina torretta.

* Con riserva di modifiche

Note alle tabelle di portata

1. Per i calcoli gru sono valide le norme EN 13000.
2. Per le tabelle di carico sono ammissibili, in base alla lunghezza del braccio, velocità del vento da 5 a 7 della scala Beaufort.
3. Le portate sono indicate in tonnellate.

4. Il peso del gancio di carico ovvero del bozzello deve essere detratto dai valori di portata.
5. Gli sbracci sono misurati dal centro della ralla di rotazione.
6. Le portate per il braccio telescopico valgono solo con il falcone smontato.
7. I carichi indicati possono essere soggetti a modifiche senza preavviso.

CRANE CARRIER

FRAME: Manufactured in-house with structural steel of high tensile strength in box type framework designed and built to support the crane stresses.

OUTRIGGERS: Composed of 4 telescopic horizontal beams and 4 vertical cylinders with pads of 600mm diameter. These are manufactured with the same structural steel as of the frame. The outriggers are operated hydraulically with independent electrical controls on both sides of the crane carrier. Crane level indicators near the electrical controls help to control the level of the crane. The outriggers can be controlled through the turret cabin also (OPTIONAL).

OPTION n. 1 ON CARRIER:

IVECO ENGINE model C 10 ENT, four-stroke diesel turbo intercooler, 6 cylinders, water cooled, cubic capacity 10,3 lt., maximum power 315 kW (428 HP) at 2100 rpm, maximum torque 1890 Nm at 1500 rpm. Fuel tank capacity 300 lt.

OPTION n. 2 ON CARRIER:

MERCEDES ENGINE model OM 460 LA, six-stroke diesel turbo intercooler, water cooled, cubic capacity 12,82 lt., maximum power 295 kW (402 HP) at 1800 rpm, maximum moment torque 1900 Nm at 1300 rpm. Fuel tank capacity 300 lt.

TRANSMISSION: ZF 12 speed gear box (Model 12 AS 2302) with automatic control system AS-TRONIC. Maximum torque 2500 Nm; 12 forward gears + 2 reverse gears; Two stage ZF make transfer case with lockable transfer differential (Model VG2000 / 396).

AXLES: 1st axle driving and steering; 2nd axle steering only; 3rd axle driving and steering; 4th axle driving and steering; all of them have the blocking system of the differentials both way, transversal and longitudinal.

STEERING: An electronic – hydraulic steering system comprising of hydraulic pump on transmission, a proportional hydraulic unit, 4 axles with double acting hydraulic cylinders, a steering computer with angle transducers on front & rear axles. Different steering programs such as 2WS, 4WS, CRAB steering) can be selected from the dashboard in the crane cabin. A settable speed limit prevents the fourth axle from being steered in the ON_ROAD mode. This limit is set to 30Km/h

SUSPENSIONS: All the axles are mounted on hydro-pneumatic suspensions. The suspension system can be adjusted from the crane cabin independently and also can be automatically levelled.

BRAKES: Service brake, pneumatic brakes with three independent circuits, one for 1st axle, one for 2nd axle and one for 3rd & 4th axles; Emergency brake at least on two axles. Parking brake spring brake acting on four wheels. Intarder ZF type + ABS device.

TYRES: 8 Michelin tyres, size: 16.00 R 25.

ELECTRICAL SYSTEM: 24 V DC, 2 batteries of 150 Ah and all necessary lighting devices as per traffic regulations.

TRUCK CABIN: All steel cabin with maximum visibility, comfortable seats, for seating two people and complete with all crane controls and accessories for the driving as per the traffic regulations.

CABIN HEATING: Provided through a radiator and a double speed electric adjustable fan. Air conditioning can be provided on request and is optional.

WEIGHT: On - road weight is 48 Tons including one basic counterweight of 2 Tons and one hook block of 15 Ton capacity. This weight does not include any other counterweights and/or jibs.

SPEED: Maximum speed on the road is 65 Km/h for a crane classified as exceptional vehicle. Maximum speed on the road is 40 Km/h for a crane classified as operating machine.

MAXIMUM GRADABILITY: 59%

SUPERSTRUCTURE

TURRET FRAME: 360° continuous rotation platform, welded construction made of high tensile structural steel connected to the under carriage by a triple roller slewing ring.

OPTION n. 1 ON TURRET:

IVECO ENGINE model N67 NMT, four-stroke diesel, 6 cylinder, water cooled, maximum power 129 kW (175 HP) at 2200 rpm, maximum moment torque 770 Nm at 1250 rpm, Fuel tank capacity 200 lt.

OPTION n. 2 ON TURRET:

MERCEDES ENGINE model OM 904 LA, four-stroke diesel, turbo intercooler, water cooled, maximum power 129 kW (175 HP) at 2200 rpm, maximum moment torque 675 Nm at 1200 rpm - 1600 rpm.

CRANE DRIVE: The hydraulic pumps are driven by the engine through BREVINI make reducer.

WINCH: Model - GEARMATIC, two speed hydraulic motor with an planetary gear box. Load capacity 7380 daN. Rope capacity 250 m; rope diameter = Ø 19 mm.

TURRET CABIN: All steel cabin with maximum visibility, roof partially opening, soundproof and well equipped with all crane controls. Operator seat is provided with hydraulic suspension for maximum comfort & Air Conditioner. The door of the cabin has a sliding opening.

COUNTERWEIGHT: Composed of 4 elements, that can be individually assembled hydraulically, plus a base plate weighing 2 Tons which is fixed. In total the counterweight is 18 Tons.

HYDRAULIC SYSTEM: Consists of a group of double pumps which operate the hoist gear, the telescopic boom, the lifting of the boom, the turret rotation and the counterweight lifting. Hydraulic oil tank with external level indicator; oil filter on the cartridge.

ELECTRICAL SYSTEM: 24 V DC complete with alternator for recharging; 2 batteries, 150 Ah.

HOOK: Main hook is 100 Ton; secondary one is 15 Ton; both of them are supplied with safety latches.

TELESCOPIC BOOM: Built with high resistance tensile steel, and with a polygonal built box structure. It is composed of one fixed basic element and 5 telescopic extendable sections, through an automated mono cylinder system.

- Boom length all section closed 11635 mm;
- Boom length all section open 48435 mm.

BOOM LIFTING: Two double acting hydraulic cylinders allow a lifting from -1° up to 78°.

SAFETY SYSTEMS: The crane is equipped with all the necessary devices for the safety of the operators and for the crane itself. The main are:

- Hoist limit switch on the raising and on the descending of the hook.
- Blocking valves against the breaking of the flexible tubes located on the extendible sections and the lifting boom, and on the outriggers for the assembling and disassembling of the counterweight.
- Pressure Limiting valves on every single hydraulic circuit.
- Electronic Safe Load Indicator (Load Moment Indicator) to display the lifted load, maximum rated capacity, boom length, angle and the operating radius of the crane.

ACCESSORIES ON REQUEST

- Special jib for lifting pre-fabricated panels.
- Swing-away bifold jib 8,6 m - 16 m, mountable to the telescopic boom at 0°, 15° or 30°.
- 2nd winch with two speed.
- Driving controls of the truck from the turret's cabin.

* Subject to change without Notice!

Remarks referring to load charts

1. The provisions according to EN 13000 apply to the crane calculations.
2. With regard to the load charts, wind strengths from 5 to 7 Beaufort are permissible, depending on the length of the boom.
3. Lifting capacities are given in metric tons.

4. The weight of the hook blocks and hooks must be deducted from the lifting capacities.
5. Working radii are measured from the slewing centreline.
6. The lifting capacities given for telescopic boom only apply if the folding jib is taken off.
7. Subject to modification of lifting capacities.



S.C.M. srl

Via Tevere, 25 - Zona Industriale
64020 Castelnuovo Vomano (TE)

Tel. +39 0861 508127 (2 linee r.a.)

Fax +39 0861 570478

Cell. +39 348 3180026 (lingua italiana)
+39 348 3180027 (english language)

www.scmautogru.it
info@scmautogru.it

