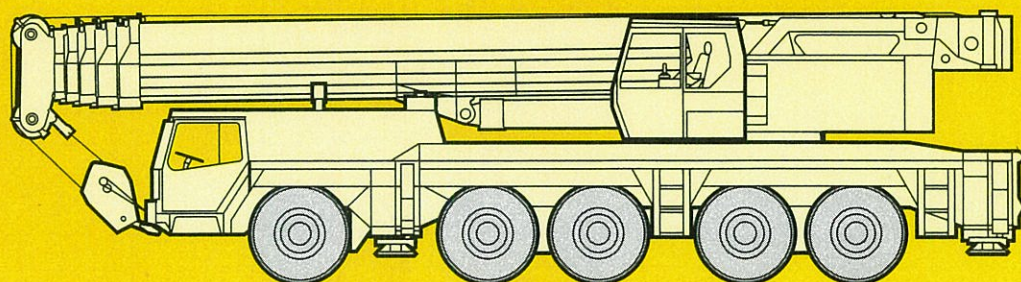


Technical Data

# LTM 1170N-2

リープヘル製  
オルテレーンクレーン  
吊上荷重 170ton

メインブーム  
**60 m**



# LIEBHERR

# LTM 1170N-2

Technical Data

## クレーン

### クレーン部主仕様

吊上荷重	荷重	170 ton
	半径	2.7m
メインブーム	最小長さ	13.2m
	最大長さ	60 m
補助ジブ	折たたみ式	12.2,22.0,29.0m
メインブーム伸縮段数		6 段
カウンターウエイト (最大)		50 ton
主巻ウィンチ	ラインプル力	10.4ton
	巻上速度	0-140 m / min
補巻ウィンチ	ラインプル力	10.4ton
	巻上速度	0-140 m / min
最大地上揚程	メインブーム	59 m
	補助ジブ	84 m
旋 回 速 度		0-1.5rpm
起 伏 速 度	(83度まで)	約 50 秒
ブーム伸縮速度	(13.2~60m)	約 400 秒
主 巻 ロ ー プ	ロープ径	23 mm
	ロープ長さ	295 m
補 巻 ロ ー プ	ロープ径	23 mm
	ロープ長さ	295 m

### フック仕様

容量 (ton)	シーブ数
170	9
137	7
100	5
68	3
30	1
10	-

フックはオプション設定ですので上記の中からお選びください。

### エンジン仕様

メーカー名	リープヘル社製
型式	D914TI ディーゼル・エンジン
冷却方式	水冷
シリンダー数	4
出力	170 HP 1800 rpm
最大トルク	72.4 kg-m 1400 rpm
燃料タンク	約 300 ℓ

### 特徴

#### コントロール

ジョイスティックタイプの操作レバー（自動復帰式のユニバーサルコントロール）により電気式パイロットコントロールされます。

#### 油圧駆動装置

ウィンチ回路には圧力補償付流量調整弁を有し、また、自動出力調整装置付油圧ポンプにより駆動されます。

#### 安全装置および指示計

LICCON(リーコン) 過負荷防止計が装備され、吊上げ総荷重、作業半径、ブーム長さ、揚程等がデジタルで表示されます。過巻防止装置、ドラム回転計、過巻出し防止装置、油圧安全弁、油圧システム保護用安全バルブが装備されています。キャビンが20度までテルトバックします。



## ● キャリア

### キャリア部主仕様


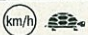

軸数	5
最高速度	76 km / h
総輪数	10
定員	2名
タイヤ	16.00 R 25
登坂能力* (低速切替時)	約 24.2°
最小回転半径	11.95/8.72m

\* 登坂時の路面状況により、能力も多少異なります。

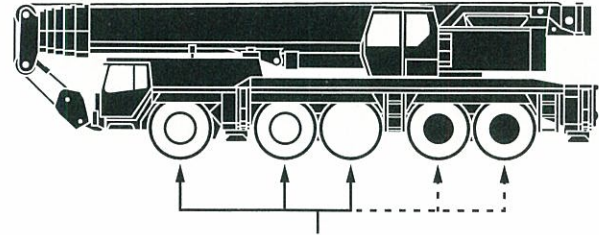
### エンジン仕様

メーカー名	リープヘル社製
型式	D9408TI-E ディーゼル・エンジン
冷却方式	水冷
シリンダー数	8
出力	544 HP 2100 rpm
最大トルク	227.5 kg-m 1500 rpm
燃料タンク	約 350 ℓ



### 走行速度

	1	2	3	4	5	R
 (km/h)	15	23	36	53	76	13
 (km/h)	8	13	21	31	44	7.5
	16.00 R 25					

### 駆動部



操舵軸

-  駆動軸：常時駆動します。
-  駆動軸：ラフロード時、前輪駆動操作時に駆動します。(第2軸駆動はオプション)

### 特徴

#### トランスミッション

アリソン製ミッションでトルクコンバーター及びリターダーを内蔵しております。

前進5段、後進1段となっております。

#### 車軸

悪路においては、デフロックすることが可能で第1軸も追加駆動することができます。(第2軸駆動はオプション)

#### サスペンション

全輪ハイドロニューマチックサスペンションであり、自動水平復帰機能(ニボー)を有しています。

状況に応じて車高を上下に調整可能です。

全輪油圧サスペンションをロックすることが可能です。

#### ステアリング

全ての軸が操舵されます。油圧源として1つは通常時、エンジンで駆動され、もう1つは非常用として駆動軸により駆動されます。

#### 常用ブレーキ

2回路式サーボブレーキが全軸に装備されています。

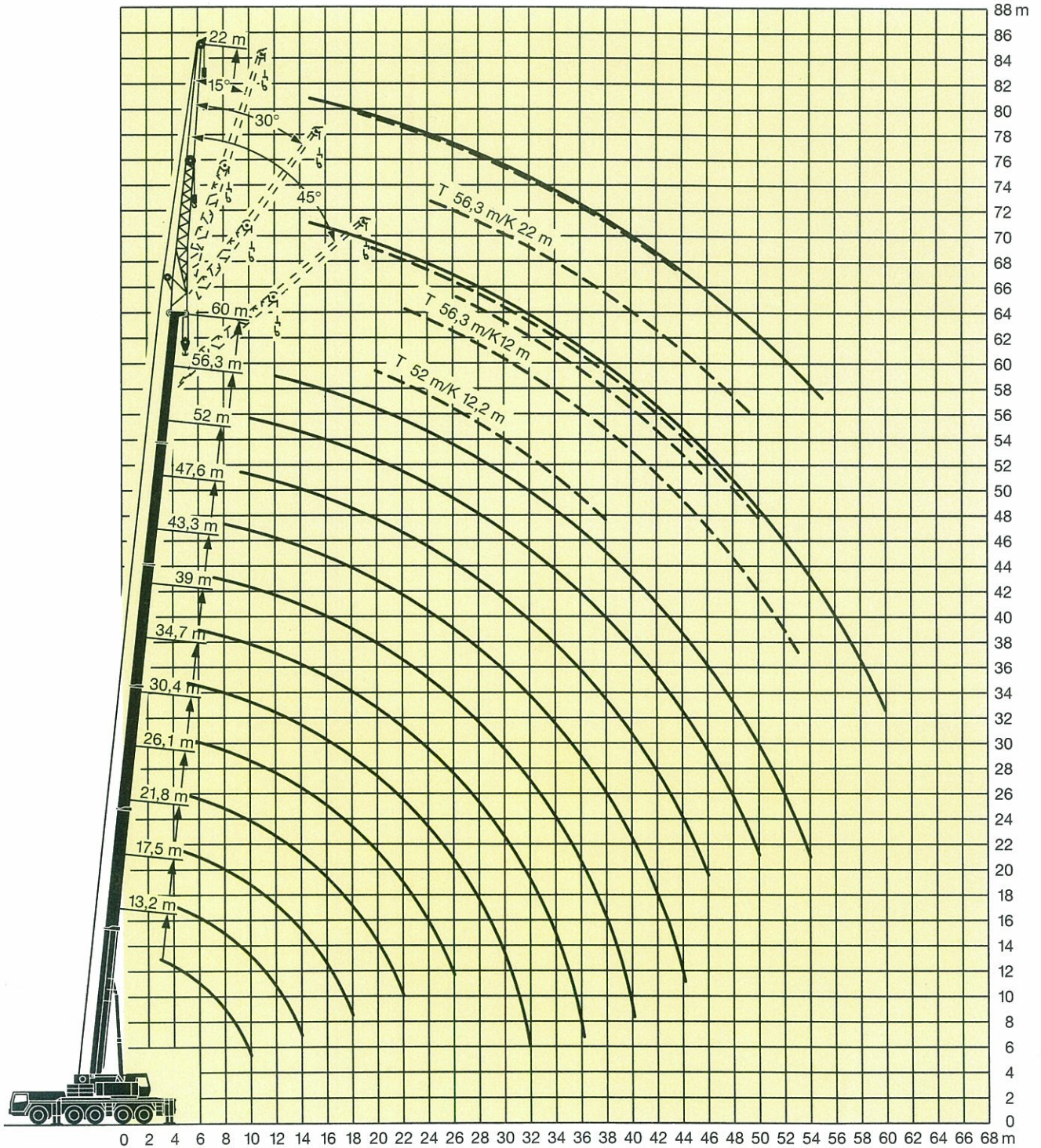
また、エディカレント式電磁ブレーキ(オプション)を装備しています。

#### パーキング用ブレーキ

スプリング作動のブレーキが第2～5軸に作動します。

本機は、公道を走行する場合、メインブームを別送として走行しなければなりません。

## 揚程(メインブーム)



**注意**

- 1 定格総荷重はフックブロック、玉掛ワイヤー等の自重を含みます。  
また、下記の条件が考慮されていないのでクレーンの操作には充分気をつけてください。
  - ① 地盤の強度、地震による影響
  - ② 作業速度に応じた動荷重および台風または強風による影響等
- 2 本機は水平に設置して、クレーン作業を行ってください。
- 3 作業半径は、クレーンの旋回中心から荷重の重心までの水平距離です。
- 4 メインブームの定格総荷重は折りたたみ式ジブを取り除いた状態の値です。
- 5 130 トンを超える定格総荷重の場合は、特殊吊装置が必要です。





## ● メインブーム定格総荷重表

メインブーム：13.2m～60m、アウトリガー全張出、全方向360°、  
カウンターウエイト 0t

単位：ton

作業半径 (m)	メインブーム 長さ	13.2m	17.5m	21.8m	26.1m	30.4m	34.7m	39m	43.3m	47.6m	52m	56.3m	60m
		3	126										
3.5	115												
4	103	103											
4.5	93	92	95	79									
5	84	75	64	56	51	47							
6	62	55	47	41.5	37.5	35.5	36						
7	47	45	39	31	33.5	28.9	30	28.6					
8	36	35.5	33	28.5	29.1	26.4	24.8	24	21.6				
9	28.2	28.6	27.1	26.3	24.3	23.5	20.8	20.9	20	18.6			
10	22	23.8	22.7	23.2	20.6	20.1	19.3	18.7	17.2	16.1	14.5	13.9	
12		16.5	17.3	17.4	15.3	16.3	15.2	14.3	13.1	12.3	10.9	10.5	
14		11.9	12.9	13.5	13.1	12.8	11.9	11.3	10.2	9.5	8.3	8	
16			9.8	10.7	10.5	10.3	9.5	9	8.1	7.5	6.4	6.2	
18			7.4	8.4	8.4	8.3	7.7	7.2	6.4	5.9	4.9	4.7	
20				6.6	6.8	6.8	6.2	5.8	5.1	4.6	3.6	3.5	
22				5.3	5.4	5.6	5	4.7	4	3.5	2.6	2.5	
24					4.3	4.5	4	3.7	3.1	2.6			
26					3.4	3.6	3.2	2.9	2.3	1.9			
28						2.9	2.5	2.3					
30						2.2	1.9	1.7					
32						1.7	1.4						
ブーム 伸長率 (%)	I	0	0/0	46/0/0	92/0/0	92/0/0	92/0/0	92/0/0	92/0/0	92/0	92/46	92	100
	II	0	46/0	46/0/0	46/0/0	92/0/0	92/0/0	92/92/0	92/92/46	92/92	92/92	92	100
	III	0	0/0	0/0/0	0/0/0	0/92/0	46/92/46	46/92/92	92/92/92	92/92	92/92	92	100
	IV	0	0/0	0/46/0	0/92/46	0/46/92	0/92/92	46/46/92	46/92/92	46/92	92/92	92	100
	V	0	0/46	0/46/92	0/46/92	0/46/92	0/46/92	0/46/92	0/46/92	46/92	46/92	92	100

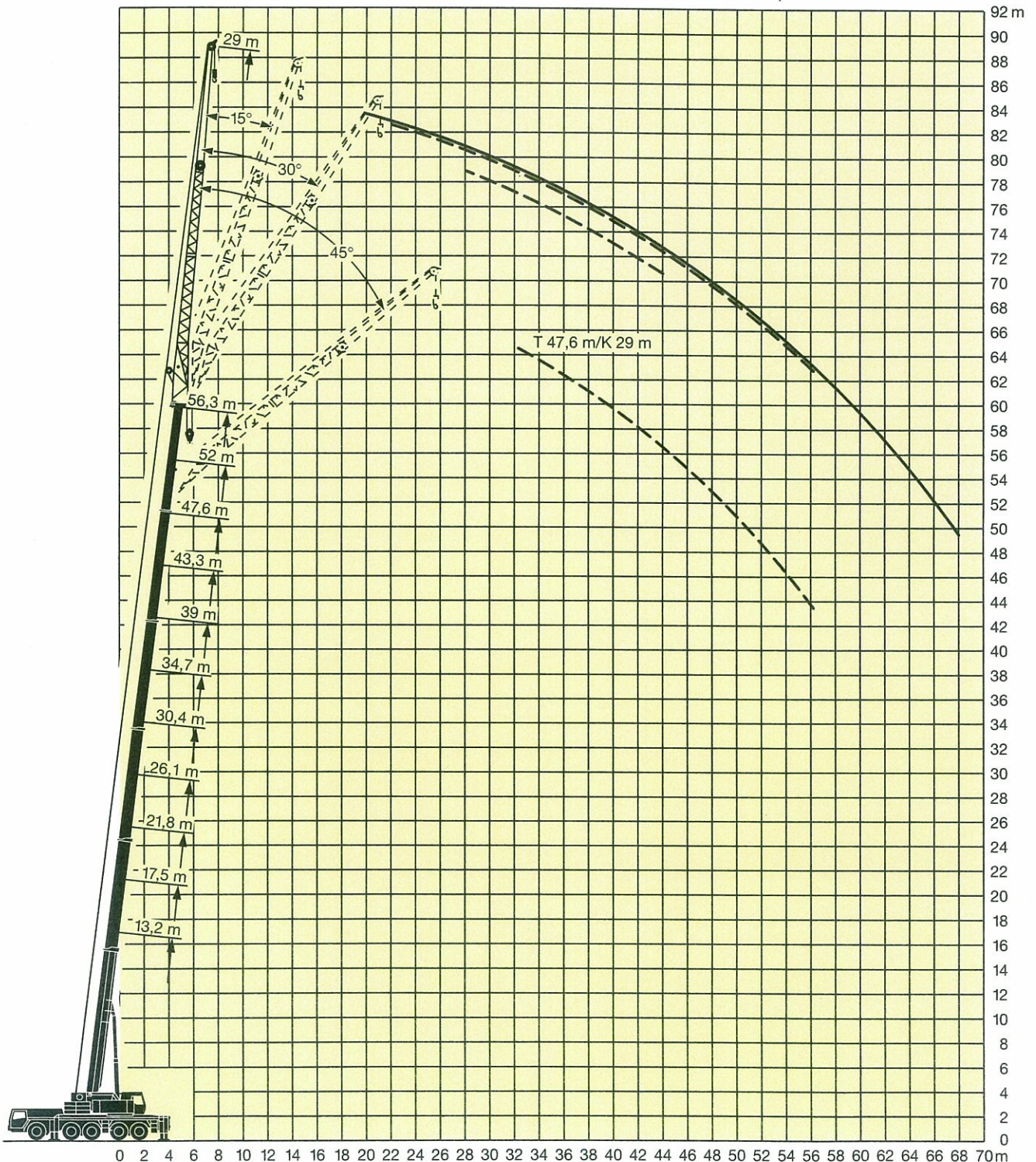
TAB 103187



# LTM 1170N-2

Technical Data

## 揚程(ラフィングジブ)



### 注意

- 1 定格総荷重はフックブロック、玉掛ワイヤー等の自重を含みます。  
また、下記の条件が考慮されていないのでクレーンの操作には充分気をつけてください。
  - ① 地盤の強度、地震による影響
  - ② 作業速度に応じた動荷重および台風または強風による影響等
- 2 本機は水平に設置して、クレーン作業を行ってください。
- 3 作業半径は、クレーンの旋回中心から荷重の重心までの水平距離です。
- 4 メインブームの定格総荷重は折りたたみ式ジブを取り除いた状態の値です。
- 5 130 トンを超える定格総荷重の場合は、特殊吊装置が必要です。





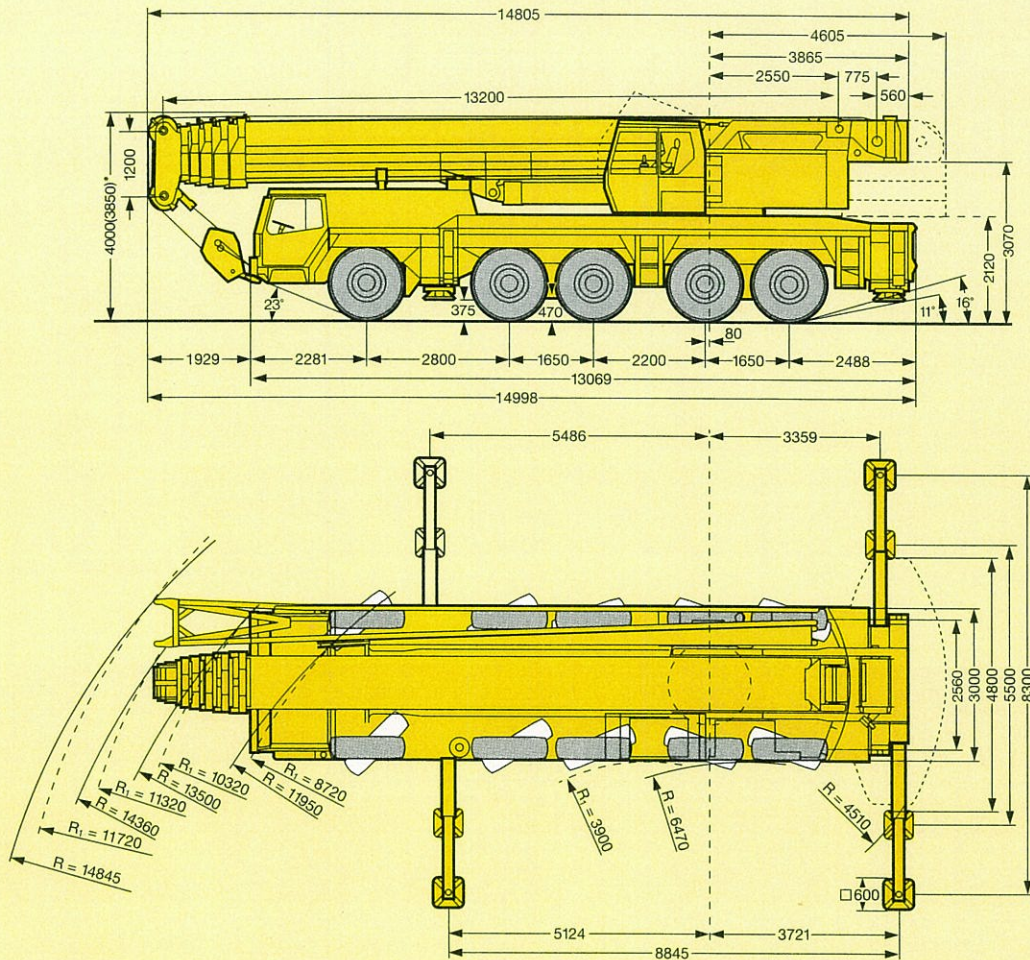




# 主寸法

## 外観寸法図

単位：mm



R1=全輪ステアリング時

\*サスペンションを150mm下げた状態

本機は、公道を走行する場合、メインブームを別送として走行しなければなりません。

## リープヘル・ジャパン株式会社

〒230 横浜市鶴見区大黒町5番39号

TEL. 045-505-8687 (営業)

045-505-8689 (サービス)

FAX. 045-505-8683

なお、本仕様は予告なく変更することがあります。

TP225d.7.96  
96.11.1000