

Arvind K. Obhan

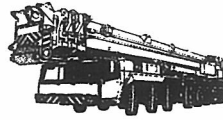
M.Com., M.B.A. (U.K.)

DIRECTOR

Phones : 2261 2325 / 2365

Personal : 2261 9797

Fax : +91(0) 22 2261 9696



MANOHARLAL SANTRAM
HIRING PRIVATE LIMITED
CRANE OWNERS, TRANSPORTERS
& WAREHOUSERS

Sai Niwas, 153, P. D'Mello Rd., Besides Canara Bank, Carnac Bunder, Mumbai 400 001.
E-mail : arvindobhan@yahoo.com • Website : www.manoharlalsantram.com

Teleskop- Autokran

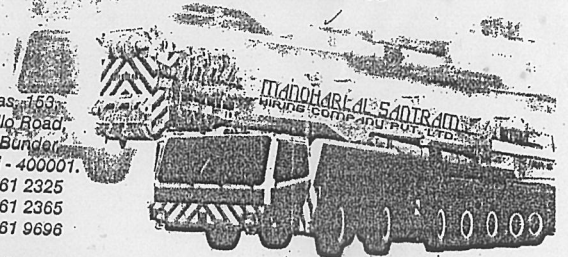
AMK 126-63

- 48,5 m Teleskopausleger
- 28,0 m Spitzenausleger
- 78,0 m Rollenhöhe

Tragfähigkeit 125/155 t

MANOHARLAL SANTRAM
HIRING COMPANY PVT. LTD.
CRANE OWNERS & WAREHOUSERS

Sai Niwas, 153,
P. D'Mello Road,
Carnac Bunder,
Mumbai - 400001.
Tel. : 2261 2325
2261 2365
Fax : 2261 9696



Fahrgestell:
6-achsig · Antrieb 12 x 6
4 Achsen gelenkt

Motorleistung 430 PS
Wandler-Lastschalt-Getriebe
Fahrgeschwindigkeit 63 km/h

AMK 126-7604 D

ITWALD AMK126-63

Tragfähigkeiten (t)
am Teleskopausleger
Kran abgestützt, Drehbereich 360°,
Gegengewicht 14,8 t, ausgefahren

Lifting Capacities (t)
on Main Jib
Crane propped, Slewing Range 360°,
Counterweight 14,8 t extended

Forces de levage (t)
à la flèche télescopique
Grue calée, sur 360°,
Contrepoids 14,8 t sorti

Ausladung Radli Portée m	Auslegerlänge (m) Length of Boom (m) Longueurs de flèche (m)											
	13,7		22,4		31,1		39,8		48,5		48,5 + 9,0	
	DIN	85 %	DIN	85 %	DIN	85 %	DIN	85 %	DIN	85 %	DIN	85 %
3	125,0	155,0	55,0	68,0								
4	100,0	125,0	55,0	68,0								
5	83,0	103,0	55,0	68,0	35,0	43,7						
6	73,0	91,0	55,0	68,0	35,0	43,7	18,0	22,5				
7	62,0	77,0	50,0	62,0	35,0	43,7	18,0	22,5				
8	55,0	68,0	46,0	57,0	34,0	42,5	18,0	22,5	16,0	20,0		
10	39,0	45,0	39,0	45,0	28,0	35,0	18,0	22,5	16,0	20,0	8,5	10,5
12			27,5	31,4	23,5	29,4	18,0	22,0	15,4	19,2	7,5	9,3
14			20,0	23,5	19,5	22,4	18,0	22,0	14,0	17,5	7,0	8,7
16			15,8	18,1	14,3	16,7	15,5	19,3	12,6	15,7	6,6	8,2
18			12,0	14,4	11,0	13,4	13,5	16,8	11,2	14,0	6,2	7,7
20					8,8	10,6	11,9	14,4	10,0	12,5	5,8	7,2
22					6,7	8,3	10,0	12,0	9,0	11,2	5,4	6,7
24					5,1	6,6	7,8	9,6	8,0	10,0	5,0	6,2
26					3,8	5,2	6,2	7,7	7,2	9,0	4,7	5,8
28					2,7	4,0	5,1	6,5	6,5	8,1	4,4	5,5
30							4,0	5,3	5,2	6,5	4,2	5,2
32							3,0	4,2	4,2	5,2	4,0	5,0
34							2,2	3,2	3,5	4,3	3,7	4,6
36							1,5	2,6	3,0	3,7	3,4	4,2
38									2,3	3,3	2,8	3,5
									1,8	2,7	2,3	2,8

Kran abgestützt, Gegengewicht ausgefahren,
über Hinterkante Fahrgestell,
mit Schwenkbereich 2 x 5°

Crane propped, Counterweight extended,
over rear,
slewing range 2 x 5°

Grue calée, contrepoids sorti au dessus
bord AR châssis
sur 2 x 5°

Ausladung Radli Portée m	Auslegerlänge (m) Length of Boom (m) Longueurs de flèche (m)									
	13,7		22,4		31,1		39,8		48,5	
	DIN	85 %	DIN	85 %	DIN	85 %	DIN	85 %	DIN	85 %
3	125,0	155,0	55,0	68,0						
4	100,0	125,0	55,0	68,0						
5	83,0	103,0	55,0	68,0	35,0	43,7				
6	73,0	91,0	55,0	68,0	35,0	43,7	18,0	22,5		
7	62,0	77,0	50,0	62,0	35,0	43,7	18,0	22,5		
8	55,0	68,0	46,0	57,0	34,0	42,5	18,0	22,5	16,0	20,0
10	39,0	45,0	39,0	45,0	28,0	35,0	18,0	22,5	16,0	20,0
12			30,5	34,5	23,5	29,4	18,0	22,5	15,4	19,2
14			24,0	27,4	19,5	22,5	18,0	22,5	14,0	17,5
16			18,5	21,3	17,0	19,7	15,5	19,3	12,6	15,7
18			14,5	16,9	13,5	15,9	13,5	16,8	11,2	14,0
20					10,8	12,7	11,9	14,4	10,0	12,5
22					8,6	10,4	10,7	12,8	9,0	11,2
24					7,0	9,8	9,7	11,6	8,1	10,0
26					5,6	8,1	8,1	9,9	7,3	9,0
28					4,4	6,6	6,6	8,2	6,5	8,1
30							5,3	6,8	5,9	7,3
32							4,2	5,6	5,5	6,9
34							3,2	4,5	4,7	5,9
36							2,8	4,0	3,9	5,0
38									3,4	4,2
									2,5	3,5

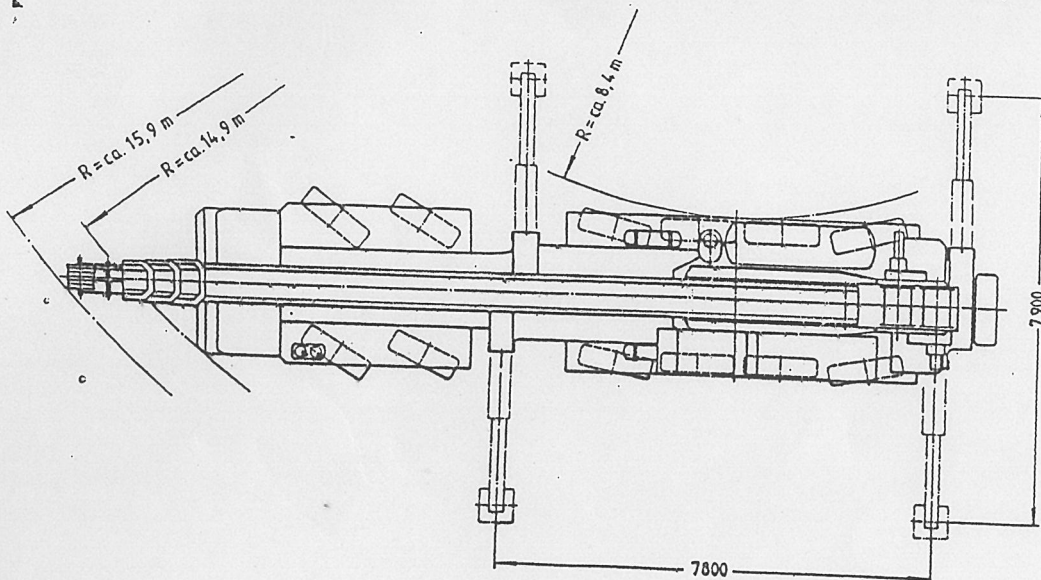
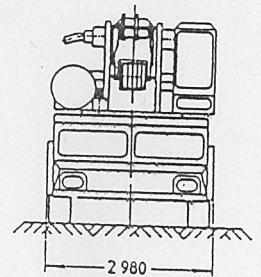
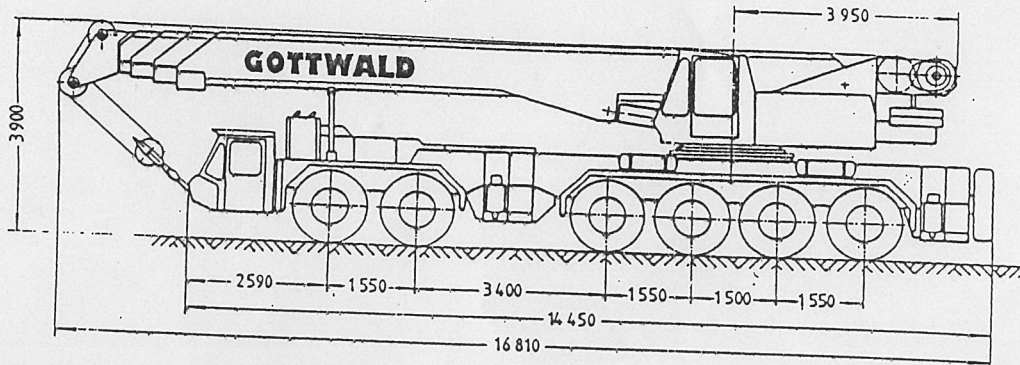
Anmerkungen zu den Tragfähigkeiten:
Siehe Seite 9.

Remarks concerning the Lifting capacities:
See page 9.

Remarques concernant les forces de levage:
Voir page 9.

AMK126-63

Gewichte, Fahrgeschwindigkeiten
 Dimensions, Weights, Travelling speeds
 Encombrement, Poids, Vitesses de déplacement



Transportgewicht / Transport weight / Poids pour le transport: 72,0 t
Achslasten / Axle loads / Charges sur essieux: 6 x 12,0 t

Fahrgeschwindigkeiten (km/h) bei Motordrehzahl n = 2500 U/min
Travelling speeds (km/h) at max. engine speed of 2500 r.p.m.
Vitesses de déplacement (km/h), pour moteur à 2500 t/mn

Gang Gear/Vitesse	1.	2.	3.	4.	5.	R.
Übersetzung i= Gear ratio/Demultiplication	5,18	3,19	2,07	1,4	1,0	4,48
Straße On Road/Route	0-12,2	19,8	30,4	45,0	63,0	0-14,0
Gelände Off Road/Terrain	0-8,6	14,0	21,0	31,7	44,3	0-10,0

Änderungen der Konstruktion, der technischen Daten sowie der Gewichte und Abmessungen behalten wir uns vor.
 We reserve the right to modify the construction, the technical data as well as the weights and dimensions.
 Sous réserves de modifications de la construction, des caractéristiques ainsi que des poids et dimensions.

Teleskop-Autokran AMK 126-63

Rahmen: Verwindungs- und biege-
steife Stahlkonstruktion in Kastenbau-
weise.

Abstützung: Doppelkastenausführung
bis 7,9 m hydraulisch ausfahrbar.

Motor: Mercedes-Benz-Dieselmotor
Typ OM 404, wassergekühlt. Leistung
nach DIN 316 kW (430 PS) bei
2300 U/min.

Getriebe: Allison-Wandler-Lastschalt-
Automatik-Getriebe CLB7 750 mit
Wandler TC 490 ($i = 2,4$) und Retarder.

Verteilergetriebe: ZF GA 800-3 D
Straßengang $i = 1,30$
Geländegang $i = 1,85$

Lenkung: ZF-Halbblock-Hydrolenkung,
mechanisch, hydraulisch unterstützt
durch Lenkzylinder an jeder gelenkten
Achse.

Kraftübertragung: Mittels Gelenk-
wellen mit Nadellagern.

Antrieb: 12 x 6

Achsen: 4 Achsen gelenkt, alle Achsen
gefedert.

Achsaufhängung: Alle Achsen sind
hydropneumatisch gefedert und an
Längs- und Querlenkern geführt.
Achsen 1 und 2 sowie 3 bis 6 sind
untereinander hydraulisch aus-
balanciert.

Bremsen: Druckluft-Zweikreis-Brems-
anlage auf alle Räder wirkend. 1. Kreis
auf 1. Vorderachse sowie auf 1. und
2. Hinterachse, 2. Kreis auf 2. Vorder-
achse sowie auf 3. und 4. Hinterachse
wirkend.

Feststellbremse als Federspeicher-
bremse auf alle Hinterachsen wirkend.
~~Motorbremse als Auspuff-Klappen-
bremse.~~

Bereifung: Alle Achsen einfach bereift
mit 14.00-24, PR 22.

Felgen: 10.00-24

Kraftstoffbehälter: 1100 Liter Inhalt.

Elektrische Anlage: 24 Volt mit
1000-Watt-Drehstromlichtmaschine
Beleuchtung nach StVZO.

**Fahrgeschwindigkeiten (km/h) bei
Motordrehzahl $n = 2500$ U/min**

Getriebe- Übersetzung Allison	Straßen- gang	Gelände- gang
Vorw. 1. Gg. $i = 5,18$	0-12,2	0- 8,6
Vorw. 2. Gg. $i = 3,19$	19,8	14,0
Vorw. 3. Gg. $i = 2,07$	30,4	21,0
Vorw. 4. Gg. $i = 1,4$	45,0	31,7
Vorw. 5. Gg. $i = 1,0$	63,0	44,3
Rückw.-Gg. $i = 4,48$	0-14,0	0-10,0

Teleskopausleger: Grundausleger mit
4 Teleskopteilen. Teleskopteil 1, 2 und
unter Last teleskopierbar. Ausleger-
länge 48,5 m.

Rahmen: Verwindungs- und biege-
steife Stahlkonstruktion. Als Verbin-
dungselement zum Fahrgestell dient
eine 3reihige Rollendrehverbindung,
die unbegrenztes Drehen ermöglicht.

136

Kranmotor: Mercedes-Benz-Diesel-
motor, wassergekühlt, OM 352 A, mit
Abgasaufladung. Leistung nach
DIN 107 kW (145 PS) bei 2300 U/min.

Kranantrieb: Diesel-hydraulisch mit
3 unabhängigen Arbeitskreisen.

Steuerung: Drei 4fach-Handsteuer-
hebel. Alle Geschwindigkeiten sind
stufenlos regelbar.

Drehwerk: Hydro-Motor, Stirnrad-
Getriebe, automatische Bremse,
0 bis ca. 1,2 U/min.

Hubwerk: Hydraulischer Verstellmotor
mit Senkbremsventil, Stirnradgetriebe,
automatische Bremse, Seilzug:
6,25 t bis 70 m/min.,
2,50 t bis 140 m/min.

Wippwerk: 2 Differentialzylinder mit
Senkbremsventil.

Kranfahrerkabine: Mit Sicherheits-
verglasung. Steuerungen für alle
Kranbewegungen, Kontrollinstrumente,
Heizung.

Sicherheitseinrichtungen: Hub- und
Senkenschalter, Neigungsanzeige,
Sicherheitsventile gegen Rohr- und
Schlauchbruch, automatische
Lastmomentbegrenzung.

Elektrische Anlage: 24 Volt Gleich-
strom.

Spitzenausleger: 7-m-Gitterausleger,
Festanbau 10° zum Teleskopausleger,
ingerichtet zur Verlängerung durch
Zwischenstücke auf 28 m Länge.

Hakenflaschen:

100 t mit Doppelhaken, 8rollig
80 t mit Doppelhaken, 6rollig
60 t mit Doppelhaken, 5rollig
40 t mit Einfachhaken, 3rollig
18 t mit Einfachhaken, 1rollig
6 t Hakengehänge