

barin

APline
Aerial Platforms

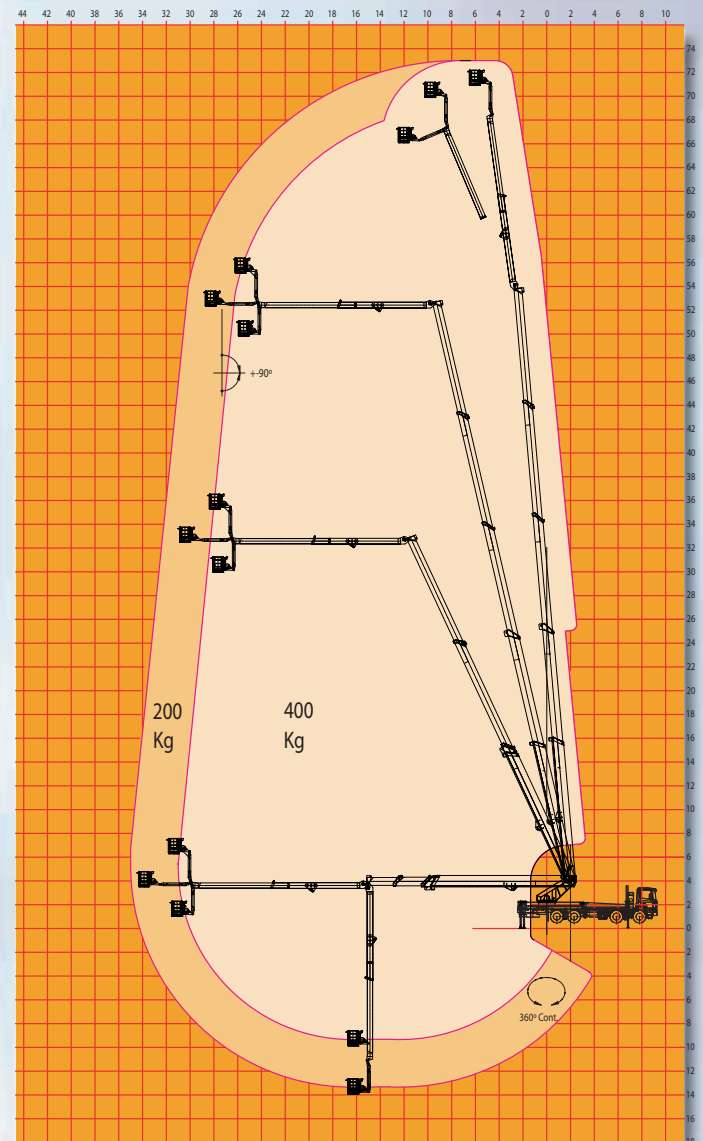
AP 73/35 J2

Dati Tecnici - Technical Data

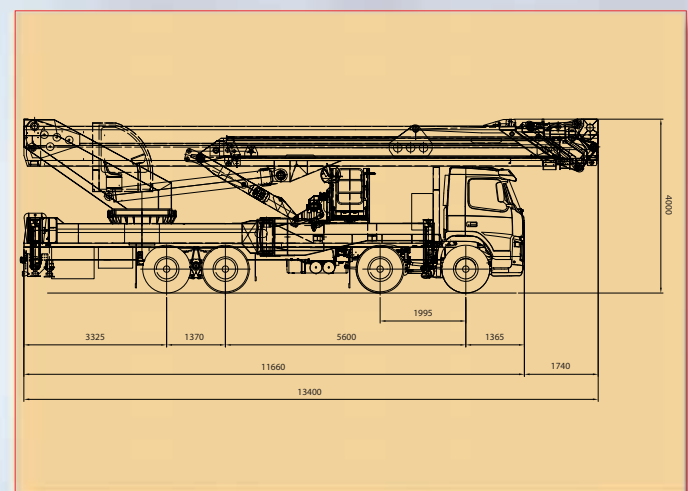
Caracteristiques Techniques - Technische Daten

Altezza di lavoro max. Max. working height Hauteur de travail maxi. Max. Arbeitshöhe	73,0 m
Altezza piano calpestio cestello max. Max. platform floor height Hauteur de plancher panier maxi. Max. Höhe der Arbeitskorbrtrittfläche	71,0 m
Sbraccio max. di lavoro Max. working outreach Déport de travail maxi. Max. Arbeitsausladung	35,0 m
Rotazione torretta Turret rotation Rotation de la tourelle Turmdrehung	360° cont.
Dimensioni cestello esteso Extended sizes of platform Dimensions du panier étendu Abmessungen erweiterter Arbeitskorb	3,60x0,90x1,10 m
Portata cestello Safe working load of platform Capacité de charge du panier Arbeitskorbrtragfähigkeit	200/400 kg
Rotazione cestello ca. Platform rotation approx Rotation du panier environ Arbeitskorbdrehung ca.	90°+90°
Comandi Controls Commandes Steuerungen	Proporzionali Proportionnel Proportionnelles Proportionalsteuerungen
Velocità max. vento Max. wind speed Vitesse maxi. du vent Max. Windgeschwindigkeit	12,5 m/s
PTT autocarro Vehicle GVW Portée porteur Fahrzeugesamtgewicht	42.000 kg

Campo di Lavoro - Work Range Diagram Champ de Travail - Arbeitsfeld



Ingombri su Strada - Road Overall Dimensions Dimensions Routieres - Abmessungen über alles



FORNITURA STANDARD

- Attrezzatura installata su autocarro di serie a 4 assi e PTT 44 ton.
- Alimentazione primaria da motore autoveicolo, presa di forza e pompa principale a portata variabile.
- Recupero di emergenza da elettropompe alimentate dalle batterie dell'autoveicolo.
- Piattaforma di lavoro in lega di alluminio, estensibile e girevole idraulicamente.
- Quadri comando in piattaforma ed in torretta girevole dotati di manipolatori elettroidraulici proporzionali che consentono la massima semplicità e dolcezza di manovra.
- Quadro comando in piattaforma dotato di display per la visualizzazione dello stato della macchina.
- Dispositivo elettronico di autolivellamento del carro a mezzo degli stabilizzatori.
- Limitatore di sbraccio antiribaltamento sia su braccio principale che su braccio jib, con doppia curva di lavoro in funzione del carico a bordo della piattaforma (200/400 Kg.).
- Dispositivo di sovraccarico a bordo piattaforma.
- Interfono tra piattaforma e torretta girevole.
- Anemometro montato in piattaforma, per il controllo della velocità del vento.
- No.4 piastre in materiale sintetico per la distribuzione a terra del carico degli stabilizzatori.
- Girofari su tetto cabina autoveicolo.
- Verniciatura standard:
- Controtelaio e supporto piattaforma: grigio RAL 9011;
- Torretta girevole, bracci e cilindri oleodinamici: bianco RAL 9003.

ACCESSORI FORNIBILI SU RICHIESTA

- Possibilità di lavorare a 2 differenti misure di estensione laterale degli stabilizzatori e con stabilizzazione estesa da solo un lato.
- Gruppo motopompe ausiliario per l'alimentazione in continuo dell'attrezzatura.
- Generatore di corrente 400/230 V.
- Linea elettrica e prese di corrente 400/230 V in piattaforma.
- Linea aria/acqua da base a piattaforma.
- Cabina per alloggiamento del quadro comandi in torretta girevole.
- Quadro comando in torretta girevole dotato di display per la visualizzazione dello stato della macchina.
- Spondine perimetrali in alluminio sul pianale di carico del veicolo.
- Piattaforma di lavoro per traslochi.
- Faro di lavoro orientabile in piattaforma.
- Verniciatura diversa da standard.
- Cassetta attrezzi per manutenzione ordinaria.

STANDARD SUPPLY

- Equipment installed on standard truck chassis with 4 axles and 44 tons GVW.
- Primary power supply source from chassis diesel engine, PTO and main hydraulic pump at variable delivery.
- Emergency recovery of equipment on top chassis deck from electropumps supplied from the truck's batteries.
- Work platform made of aluminium alloy, extendible and rotating hydraulically.
- Two control stations (turret and platform), both equipped with electrohydraulic proportional manipulators to enable easy and smooth operation.
- Platform control station equipped of display to detect the work condition of the machine.
- Electronic device for the automatic leveling of the base chassis, by means of the stabilizers.
- Outreach limiting device on both main and jib telescopic booms, with double work range diagram depending from the load on board the platform (200/400 Kg.).
- Overload device on platform.
- Intercom system between platform and turret.
- Wind gauge mounted on platform, to detect the wind speed during operation.
- No.4 plates made of synthetic material, for the distribution to the ground of the loads discharged by the stabilizers.
- Strobe lights mounted on the cab's roof.
- Standard painting:
- Chassis and platform support: grey RAL 9011;
- Rotating turret, booms and hydraulic cylinders: white RAL 9003.

ACCESSORIES SUPPLIED UPON REQUEST

- Possibility to work at 2 different lateral extending positions of the stabilizers and with stabilizers extended on one side of chassis only.
- Auxiliary engine and pumps to provide the power supply for continuous operation.
- 400/230 V generator.
- Electric line with 400/230 V electric outlets on platform.
- Line for air/water from the base chassis to the platform.
- Cabin for protection of turret control station.
- Turret control station equipped of display to detect the work condition of the machine.
- Lateral parapets made of aluminium, to be mounted around the vehicle's loading platform.
- Work platform suitable for equipment removal.
- Adjustable headlamp on platform.
- Painting different from standard.
- Tool box for equipment maintenance.

EQUIPEMENT DE SERIE

- Equipement installé sur porteur de série à 4 essieux 44 tonnes.
- Alimentation principale par moteur du véhicule, prise de force et pompe principale à portée variable.
- Récupération d'urgence par électropompes alimentées par les batteries du véhicule.
- Plate-forme de travail en alliage d'aluminium, extensible des deux côtés avec rotation du panier 2 x 180°
- Tableaux de commandes en plate-forme et sur la tourelle inférieure avec manipulateurs électro-hydrauliques proportionnels qui permettent simplicité et douceur des manœuvres.
- Tableau de commandes en plate-forme avec écran de visualisation pour contrôle permanent de la machine.
- Dispositif électronique de mise à niveau automatique du chariot au moyen des stabilisateurs.
- Limiteur de déport anti-renversement soit dans le bras principal soit dans le bras jib, avec double courbe de travail en fonction de la charge à bord de la plate-forme (200/400 kg).
- Dispositif de surcharge monté en plate-forme.
- Système de communication entre plate-forme et tourelle inférieure.
- Anémomètre monté en plate-forme, pour contrôler la vitesse du vent.
- No. 4 plaques en matériel synthétique pour la répartition au sol de la charge des stabilisateurs.
- Gyrophares sur le toit de la cabine du véhicule.
- Laquage standard:
- Contre- châssis et support plate-forme: gris RAL 9011;
- Tourelle inférieure, bras et cylindres hydrauliques: blanc RAL 9003.

OPTION/ACCESSOIRES SUR DEMANDE

- Possibilité de travailler avec deux mesures différents d'extension latérale des stabilisateurs et stabilisation sortie d'un seul côté.
- Groupe moto-pompes auxiliaire pour l'alimentation continu de l'équipement.
- Générateur de courant 400/230 V.
- Ligne électrique et prises de courant 400/230 V en plate-forme.
- Ligne air/eau de la base à la plate-forme.
- Cabine montée sur tourelle inférieure.
- Tableau de commandes sur la tourelle inférieure ou en cabine avec écran pour contrôle permanent de la machine.
- Ridelles rabattables en aluminium montées sur le châssis du véhicule.
- Plate-forme de travail pour déménagements.
- Projecteurs d'éclairage orientables en plate-forme.
- Laquage différent du standard.
- Coffres à outils pour entretien ordinaire.

STANDARD AUSSTATTUNG

- Auf serienmäßigem vierachsrigem LKW montierte Ausrüstung und Fahrzeuggesamtgewicht 44 t.
- Primäreinspeisung aus dem Fahrzeugmotor, Nebenantrieb und Verstellpumpe.
- Notbetrieb durch Elektropumpen, mit Speisung aus den Fahrzeugbatterien.
- Arbeitsbühne aus Alu-Legierung, hydraulisch ausfahrbar und drehbar.
- Steuertafeln auf der Arbeitsbühne und im Drehturm, mit elektrohydraulischen Proportionalhebeln zur einfachen und ruckfreien Steuerung.
- Steuertafel auf der Arbeitsbühne mit Display zur Anzeige des Maschinenzustands.
- Elektronische Einrichtung zur Selbstausrichtung des Fahrzeugs mittels Stabilisatoren.
- Ausladebegrenzung als Kipperschutz sowohl auf dem Hauptarm als auch am Ausleger mit doppeltem Arbeitsfeld entsprechend des die Arbeitsbühne belastenden Gewichtes (200/400 kg).
- Überlasteinrichtung auf der Arbeitsbühne.
- Sprechanlage zwischen Arbeitsbühne und Drehturm.
- Auf der Arbeitsbühne montierter Windschreiber zur Überprüfung der Windgeschwindigkeit.
- 4 Platten aus Kunststoff zur Verteilung der Stabilisatorenlast am Boden.
- Drehlichter am Fahrerhausdach.
- Standardanstrich:
- Chassis und Arbeitsbühnenhalterung: RAL 9011 Graphitschwarz;
- Drehturm, Arme und Hydraulikzylinder: RAL 9003 Signalweiß.

AUF ANFRAGE ERHÄLTliches ZUBEHÖR

- Arbeitsmöglichkeit mit zwei verschiedenen seitlichen Ausfahrmaßen der Stabilisatoren sowie mit nur auf einer Seite des Fahrzeugs seitlich ausgefahrenen Stabilisatoren.
- Motorpumpenhilfsaggregat zur unterbrechungsfreien Speisung der Ausrüstung.
- Stromerzeuger 400/230 V.
- Stromleitung mit Steckdosen 400/230 V auf der Arbeitsbühne.
- Luft-/Wasserleitung aus Basis zur Arbeitsbühne.
- Kabine zur Unterbringung der Steuertafel im Drehturm.
- Steuertafel im Drehturm mit Display zur Anzeige des Maschinenzustands.
- Umlaufende Bordwände für die Ladepritsche des Fahrzeugs.
- Arbeitsbühne für Umzüge.
- Schwenkbarer Arbeitsscheinwerfer auf der Arbeitsbühne.
- Vom Standardanstrich abweichende Lackierung.
- Kasten mit Werkzeugen für die ordentliche Wartung.