



200 t metric

6180 HD SL



470 - 570 kW

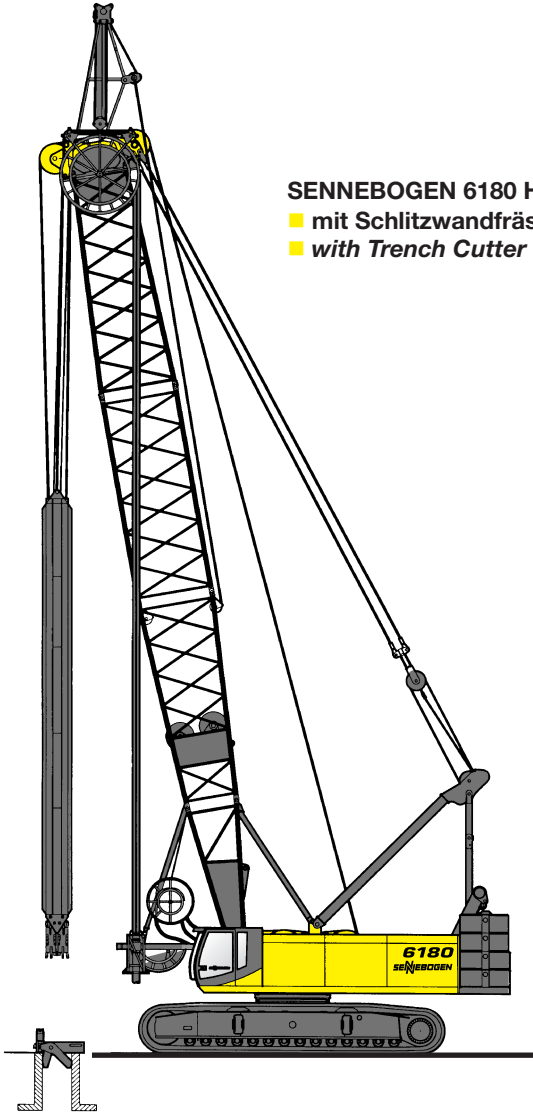
schwerer HD Seilbagger / Kran
HD Crawler Crane (Duty Cycle)



SENEBOGEN[®]
crane line

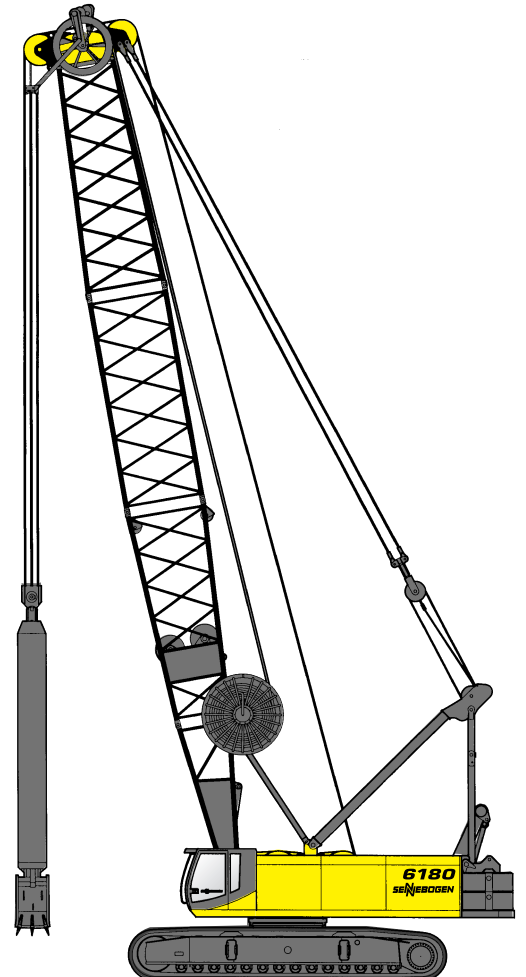
SENNEBOGEN 6180 HD SL

- mit Schlitzwandfräse
- with Trench Cutter



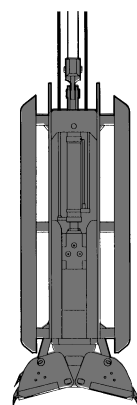
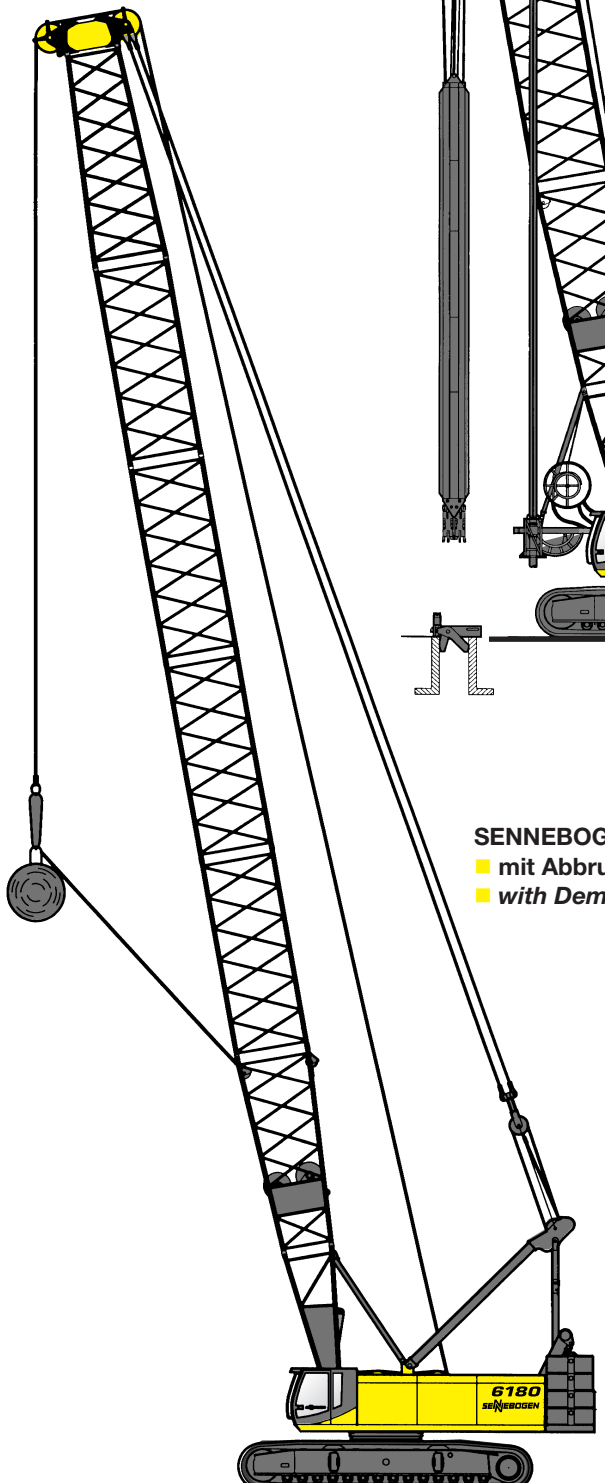
SENNEBOGEN 6180 HD SL

- mit hydr. Schlitzwandgreifer
- with Diaphragm Wall Grab



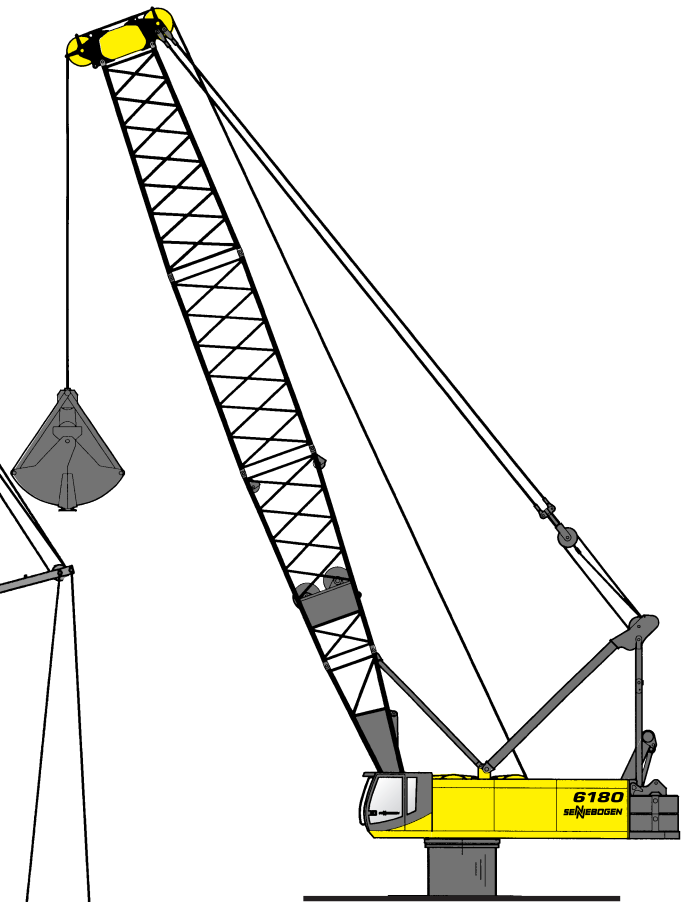
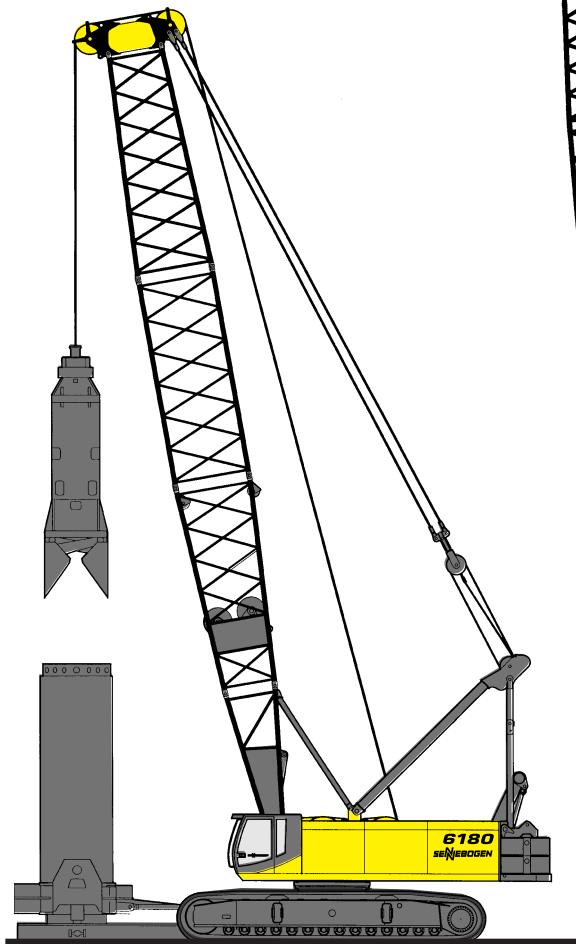
SENNEBOGEN 6180 HD SL

- mit Abbruch-Ausrüstung
- with Demolition Equipment



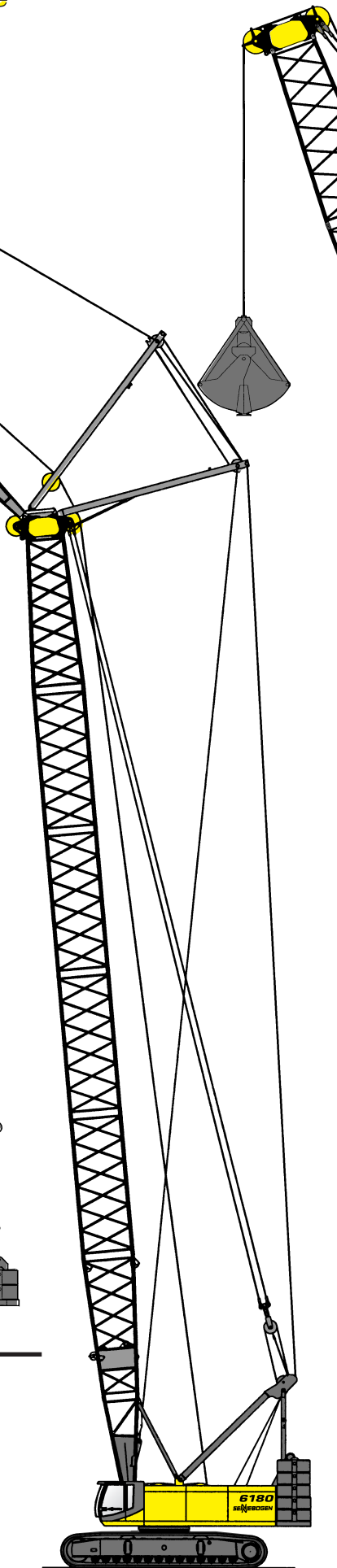
SENNEBOGEN 6180 HDSL

- mit Verrohrungsmaschine und Bohrgreifer
- with Casing Oscillator and Pilegrab



SENNEBOGEN 6180 HDSL

- als Universal-Aufbaugerät
- as Allround-Pedestal Machine



SENNEBOGEN 6180 HDSL

- mit wippbarem Spitzenausleger
- with Luffing Jib

- Motorleistungen bis 570 kW (775 PS)
- Moderne, leistungsfähige Hydraulikanlage
- Elektronische Grenzlastregelung
- Zusatzhydraulik
- Windenzugkräfte bis 2 x 32 t
- Ausgezeichnete Feinfühligkeit und hohe Seilgeschwindigkeit
- Robuste, sehr servicefreundliche Konzeption

Technische Daten



Motor

Caterpillar Dieselmotor C18 mit Direkteinspritzung, wassergekühlt, 470 kW (639 PS) bei 1800 min⁻¹

Auf Wunsch:

Caterpillar Dieselmotor C18 mit Direkteinspritzung, wassergekühlt, 570 kW (775 PS) bei 1800 min⁻¹

Trockenluftfilter mit Vorabscheidung, Haupt- und Sicherheitselement. Elektrische Anlage 24 Volt, Hochleistungs-Kaltstartbatterien. Kraftstofftankinhalt ca. 1300 l.



Hydraulik

Alle Hydraulikpumpen sind Verstellpumpen mit Einzelregelung und energiesparender Bedarfstromsteuerung sowie Druckabschneidung.

Maximale Fördermengen:

420 l/min für Fahren und Winde
420 l/min für Fahren und Winde 2
300 l/min für Ausleger verstellen
210 l/min für Drehwerk.
Arbeitsdruck max. 330 bar
Hydrauliktankinhalt ca. 1000/1350 l.

Auf Wunsch:

Zusatzhydraulik-Pakete für externe Verbraucher (z. B. Verrohrungsmaschine, Rüttler, Hydro-Fräse, etc.)
Hydraulikölfilter mit Langzeitwechselintervall.
Großdimensionierte Ölkühlanlage
Servosteuerehebel nach ISO-System.
Zentrales Servicetableau.
Synthetische, umweltfreundliche Öle können verwendet werden.
Hydro Clean Hydraulikfeinstfilter mit Wasserabsorption.



Winde 1 - Winde 2

Antrieb der Winden über hochdruckge-regelte Verstellhydraulikmotore.
Hydraulische Senk-Bremsventile für feinfühliges verschleißfreies Abbremsen.
Starke Ölbad-Planetengetriebe wartungsarm. Kran- und Freifallbremse sind federbelastete, wartungsfreie, verschleißarme Lamellenbremsen im Ölbad laufend.

Greiferschließautomatik für 2-Seil-Greifereinsatz - gleichmäßige Aufteilung der Last automatisch auf beide Winden.
Combilink - Schleppschaufelsteuerung für kraftschlüssiges Nachlassen der Grabwinde.

Technische Änderungen vorbehalten!

Winden	20 t	25 t	32 t
Seilzug (Nennlast) kN	200	250	320
Seildurchmesser mm	28	34	34
Seilgeschwindigkeit m/min	95	75	65

Auf Wunsch:

Zusatzkranwinde (3. Winde), Zugkraft 75 kN (7,5 t) oder 120 kN (12 t)



Drehantrieb

Antrieb über Hydraulikmotore mit Ölbad-Planetengetrieben. Federbelastete, hydraulisch löfzbare Sicherheitslamellenbremsen, selbsteinfallend bei Stillstand. Sehr starker, großdimensionierter Kugeldrehkranz in dreiröhriger Ausführung.
Drehgeschwindigkeit 0 - 3 min⁻¹, 0 - 1 min⁻¹ für Kranbetrieb.

Kraftübertragung durch 2 Drehgetriebe, dadurch geringere Flankenpressung und Momente. Feinschwenkschaltung über Vorwahlschalfer.



Auslegerverstellung

Antrieb über separaten Hydraulikkreis über Axialkolbenmotor, federbelastete, hydraulisch löfzbare Lamellenbremse, Planetengetriebe und Doppel-Windentrommel mit Spezialrillung. Zusätzlich automatische Ablaufsicherung.
Max. Seilzug 2 x 80 kN (8,0 t).



Oberwagen

Verwindungssteifer Oberrahmen präzisionsbearbeitet. Übersichtliche, servicefreundliche Anordnung der Aggregate.
Motor in SL (superleise)-Version.

Auf Wunsch:

Integrierte hydraulische Ballastauf- und ablegeeinrichtung.
Ausrüstung für den Auf- und Abbau des Krans einschließlich einer Montagewinde im Auslegerfuß.

Gegengewicht ca. 56 t oder 66 t + 22 t (optional).



Unterwagen

Sehr starker Breitspur-Raupenunterwagen bestehend aus stabiler Mittelbrücke und seitlich verbolzten Raupenfahrwerken. Hydraulischer Fahrtrieb mit je einem Kompaktplanetengetriebe je Seite. Sicherheitslamellenbremse hydraulisch löfzbar.
Wartungsfreies Traktorenlaufwerk mit hydraulischer Kettenspannung.
Laufwerk B9 HD, 1200 mm 2-Steg-Bodenplatten. Fahrgeschwindigkeit

0 - 1,2 km/h.

Sehr gute Geländegängigkeit durch gute Bodenfreiheit und sehr starke Zugkraft.

Serienmäßig:

4 Stück Hydraulikzylinder zum Anheben des gesamten Gerätes zur Demontage der Raupenfahrwerke.



Arbeitsausrüstung

Rohrausleger 18 - 84 m, Doppelrollen-Hammerauslegerkopf, Tower Crane-Ausrüstung, Schnabelausleger. Ausrüstungen für Kran-, Greifer-, Schleppschaufelersatz. Komplette Kransicherheitseinrichtung mit elektronischer Lastmomentbegrenzung auf Wunsch. Vielseitiges Angebot an Zusatzausrüstungen auf Anfrage.



Fahrerkabine

Komfortfahrerkabine F2000, elastisch gelagert mit Superschalldämmung, Großraumkabine mit ausgezeichneter Rundum-Sicht, Allwetterausführung mit getöntem Sicherheitsglas, Frontscheibe mit Belüftungsposition unter das Dach einschiebbar, großes Dachfenster, Scheibenwischer - Waschanlage für Front- und Dachfenster, Front-Schutzblende, Lüftungsluke im Dach, großes Ablagefach, ergonomisch gestalteter Komfortsitz elastisch gelagert, gewichts- und höhenstellbar, Sitzkissen mit Tiefen- und Neigungsverstellung, verstellbare Lendenwirbelstütze, breite, einstellbare Armlehnen, übersichtliches Armaturentableau mit ergonomisch geformten Steuerhebeln, Stufenlos regelbare Kabinenheizung, Frischluft- und Umluftstufe mit Partikelfilter. Fünf einstellbare Lüftungsdüsen für optimales Raumklima. Überwachung aller wichtigen Geräte- und Motorfunktionen über das neue Diagnostik-System SDS mit optischer und akustischer Warnung bei Fehlfunktionen. Großes Zusatzausstattungsprogramm.



Einsatzgewicht

Grundmaschine 6180 HD mit 2 x 20 t Kranwinden, Dieselmotor 470 kW, 18 m Grundausleger und ca. 56 t Gegengewicht, Laufwerk B9HD, 8800 mm Länge mit 2-Steg-Bodenplatten 1200 mm

ca. 170 t

Max. Gewicht ca. 222 t mit 66 t + 22 t Gegengewicht.

Die angegebenen Gewichte können sich durch verschiedene Ausstattungen verändern!

- Engine output up to 570 kW (775 HP)
- Very strong state of the art hydraulic system
- Electronic speed sensing
- Additional hydraulics
- Line pull up to 2 x 32 t
- Precise control and high line speeds
- Robust, very servicefriendly design

Specifications



Engine

Caterpillar diesel engine C18 with direct injection, water-cooled, 470 kW (639 HP) at 1800 rpm

Optional:

Caterpillar diesel engine C18 with direct injection, water-cooled, 570 kW (775 HP) at 1800 rpm

Dry air filter with preliminary filter, main and safety element.

Electric system 24 Volt, high efficiency cold starting batteries. Fuel tank capacity: approx. 1300 l



Hydraulic System

All hydraulic pumps are variable displacement piston pumps with individual regulation for each pump. The pumps are equipped with an energy-saving flow-on-demand control system and pressure cut-off for high efficiency and reduced loss of energy.

Max. flow rates:

420 l/min for travel and winch 1

420 l/min for travel and winch 2

300 l/min for boom hoist

210 l/min for swing

Working pressure up to 330 bar.

Hydraulic tank capacity: approx. 1000/1350 l

Optional:

Additional hydraulic packages for user (e. g. casing machines, vibrators, hydro cutter etc.)

Hydraulic filters with long intervals between change.

Large dimensioned hydraulic cooling system.

Servo-assisted joy-stick controls according to ISO-System.

Central service tableau.

Decomposable hydraulic oil (synthetic) can be used.

Hydro Clean hydraulic superfine filter with water absorption.



Winch 1 - Winch 2

Each winch is driven independently by a directly flanged variable displacement hydraulic piston motor with high pressure regulation. Hydraulic brake valves for wear resistant braking of loads. Strong low maintenance oil bath planetary gears. The clutch and brake functions are effected through large dimensioned, maintenance-free, low-wearing, oil-lubricated multiple disc brakes.

Grab closing automatics for 2 rope grab operation- dividing the load equally between both winches.

Combilink - for dragline operation, allows power load lowering of the dredging winch.

Winches	20 t	25 t	32 t
Single line pull kN	200	250	320
Rope dia. mm	28	34	34
Line speed m/min	95	75	65

Optional:

Additional crane winch (3rd winch), line pull 75 kN (7,5 t) or 120 kN (12 t).



Swing System

The swing function is operated through hydraulic piston motors with oil bath planetary gears. Spring-loaded hydraulically releasable multiple-disc brakes self-closing. Very large dimensioned swing ring in triple row roller version. Swing speed from 0 to 3 rpm, 0 to 1 rpm for crane operation.

Power transmission through 2 swing motors, thus less tooth pressure and moments. Precision swing operation with preselector switch.



Boom Hoist Operation

Completely independent operation by a separate hydraulic circuit over axial piston motor, spring-loaded hydraulically releasable multiple-disc brake, planetary gear and double winch drum with special scores. Max. line pull 2 x 80 kN. Drum pawl lock provides an integral drum lock.



Upper Structure

Torsion-free precision machined upper frame. All components are located clearly and service friendly. Engine with low noise level.

Optional:

Hydraulic counterweight lowering device.

Equipment for erection and strip down of the crane including an auxiliary winch in the lower boom.

Counterweight approx. 56 t or 66 t + 22 t (optional).



Undercarriage

Very strong wide gauge crawler undercarriage. The side frames are pin connected with the middle part. Each track is independently driven by an axial piston motor through planetary final drive. Spring loaded hydraulically releasable multiple-disc brakes.

Maintenance-free tractor type crawler with hydraulic track-tensioning device. Tractor type crawler B9HD,

1200 mm double bar shoes, travel speed 0 - 1,2 km/h

Excellent rough terrain travel because of good ground clearance and very high drawbar pull.

As standard:

4 hydraulic cylinders are part of the side-frame dismounting equipment.



Working Equipment

Tubular boom 18 - 84 m, double sheave hammer head, luffing jib equipment, crane/grab/dragline equipment. Complete crane safety device with electronic load limit device. Various range of additional equipment on request.



Operator's Cab

Comfortable F 2000 operator's cab, resiliently mounted, with exceptional sound suppression, large-capacity compartment with excellent allround visibility, all-weather design with tinted safety glass, front windscreen with ventilation position stows under the roof, large-size skylight, window wiper/washer system for front windscreen and skylight, front guard panel, ventilation hatch in the roof, large-capacity stowage rack, ergonomically designed comfortable seat, resiliently mounted, adjustable in suspension and height, seat cushion adjustable in depth and angle, adjustable lumbar support, wide adjustable armrests, clearly laid out instrument panel with ergonomically shaped control levers, infinitely variable cab heating system, outside air and circulating air stages, with particle filter. Five adjustable air vents for optimum work environment, new SDS diagnostic system for monitoring of all essential machine and engine functions, includes visual and audible warning of any malfunctions, wide range of additional features and equipment.



Service Weight

Base machine 6180 HD with 2 x 20 t crane winches (without free fall), engine 470 kW, 18 m basic boom and approx. 56 t counterweight with crawler type B9HD, 8800 mm length double bar shoes 1200 mm

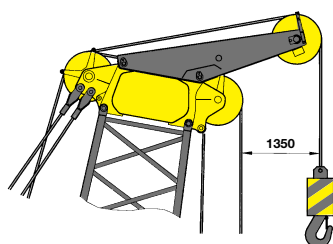
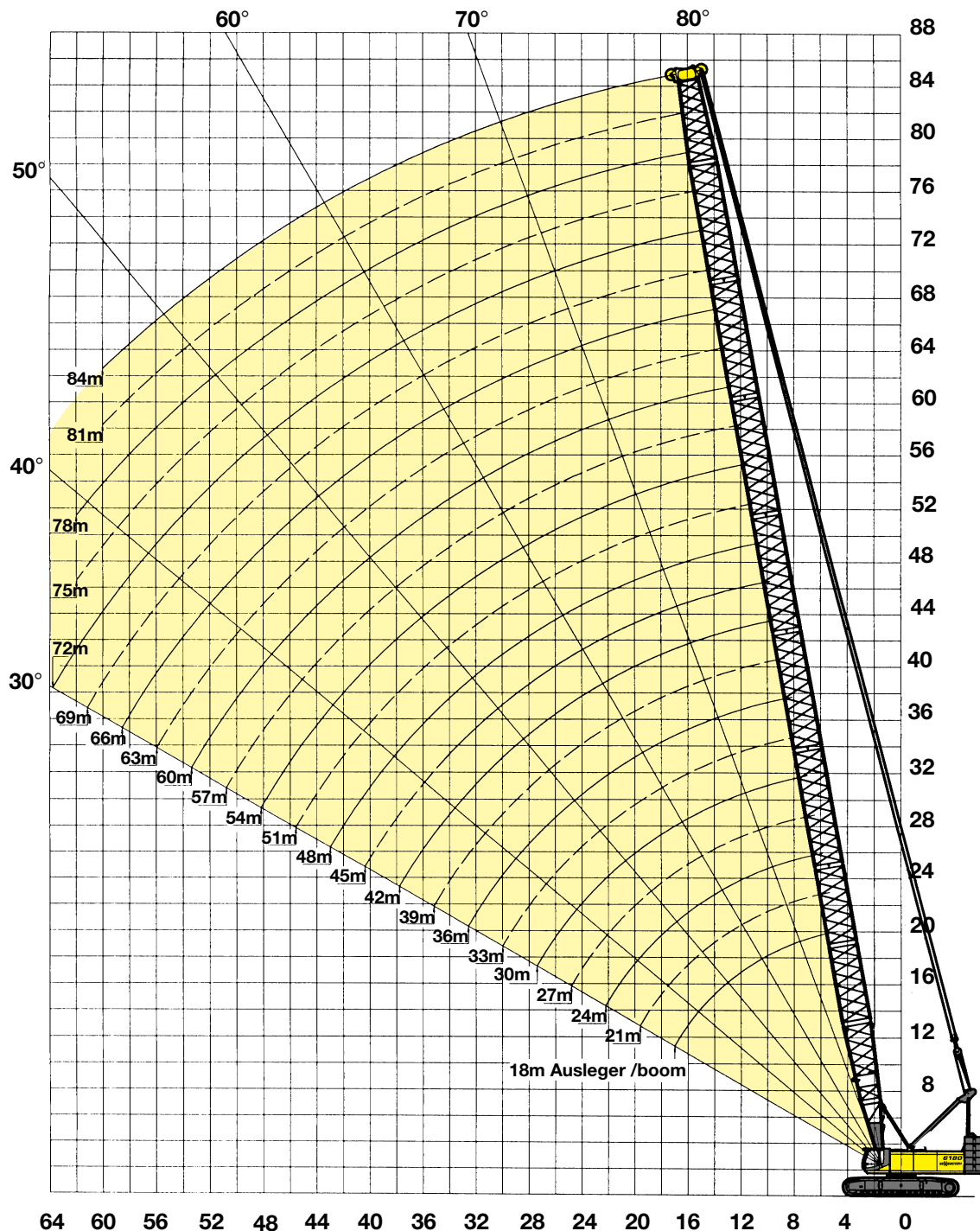
approx. 170 t.

Max. weight approx. 222 t with 66 t + 22 t counterweight

The shown weights may vary with different equipment!

Kranausrüstung - Hauptausleger

Crane equipment - Main boom



Schnabelausleger

Am Hauptausleger montiert um kleinere Lasten am einfachen Seil sehr schnell zu heben.

Auxiliary Jib

Attached to main boom for hoisting lighter loads quickly with a single rope used.

Auslegerzusammenbau / Boom assembly

Auslegerlänge [m] Boom length [m]	18	21	24	27	30	33	36	39	42	45	48	51	54	57	60	63	66	69	72	75	78	81	84
Grundausleger 18m (*) Basic boom	1*	1	1	1	1	1	1	1	1	1	1	1	1	1	1	1	1	1	1	1	1	1	1
Zwischenstück 3m SL Boom insert		1	2	1	2	1	2	1	2	1	1	1	1	1	1	1	1		1	1	1	1	1
Zwischenstück 6m Boom insert								1	1	2	1	3	2	1	3	2	1	3	2	1	3	2	1
Zwischenstück 6m SL-1 Boom insert				1	1	1	1	1	1	1	1	1	1	1	1	1	1	1	1	1	1	1	1
Zwischenstück 6m SL-2 Boom insert						1	1	1	1	1	1	1	1	1	1	1	1	1	1	1	1	1	1
Zwischenstück 9m Boom insert											1		1	2	1	2	3	2	3	4	3	4	5

Mit dem gezeigten Auslegerzusammenbau können alle Längen in 3m Schritten zurückgebaut werden. Ist dies nicht notwendig gibt es wesentlich kostengünstigere Kombinationen!

(*) Grundausleger 18 m bestehend aus Auslegerfußstück-1 (5,0 m), Auslegerfußstück-2 (6,0 m), konischem Ausleger-Kopfstück (6,5 m) und Schwerlastrollenkopf (0,5 m).

The shown boom assembly allows to reduce the length in 3 m steps. If this is not necessary there are much more cost efficient combinations!

(*) Basic boom 18 m consisting of lower boom insert-1 (5.0 m), lower boom insert-2 (6.0 m), taperes boom upper section (6.5 m) and boom head (0.5 m).

Traglasten - Seilbagger im Schwerlasteinsatz Load chart - Rope Excavator in Heavy Duty Application

36 t Gegengewicht
36 t Counterweight

Ausladung Radius [m]	Auslegerlänge / Boom length in [m]														
	18	21	24	27	30	33	36	39	42	45	48	51	54	57	60
6,0	150,0														
7,0	122,9	116,7	111,0												
8,0	102,2	99,9	96,4	91,9	87,9										
9,0	83,9	84,2	83,6	81,1	78,7	76,2	73,6								
10,0	71,0	71,2	71,2	71,3	69,7	67,9	66,1	64,0	61,3						
11,0	61,3	61,5	61,5	61,6	61,5	60,9	59,5	58,1	56,4	55,1	53,6				
12,0	53,8	54,0	54,0	54,0	54,0	54,0	53,9	52,7	51,5	50,4	49,3	47,9	46,8		
13,0	47,8	48,0	48,0	48,0	48,0	47,9	47,8	47,8	47,1	46,1	45,1	44,2	43,3	42,3	40,0
14,0	43,0	43,1	43,1	43,1	43,0	43,0	42,9	42,8	42,7	42,4	41,5	40,7	39,8	39,0	37,6
15,0	38,9	39,0	39,0	39,0	38,9	38,9	38,8	38,7	38,5	38,4	38,3	37,6	36,9	36,1	35,2
16,0	35,4	35,6	35,6	35,6	35,5	35,4	35,3	35,2	35,0	34,9	34,8	34,6	34,2	33,5	32,9
17,0	32,5	32,6	32,6	32,6	32,5	32,4	32,3	32,2	32,0	31,9	31,7	31,6	31,4	31,2	30,6
18,0		30,1	30,0	30,0	29,9	29,9	29,7	29,6	29,4	29,3	29,1	29,0	28,8	28,7	28,5
19,0		27,8	27,8	27,8	27,7	27,6	27,5	27,3	27,2	27,0	26,9	26,7	26,5	26,4	26,2
20,0		25,8	25,8	25,8	25,7	25,6	25,5	25,4	25,2	25,0	24,9	24,7	24,5	24,3	24,1
22,0			22,5	22,5	22,4	22,3	22,1	22,0	21,8	21,7	21,5	21,3	21,1	20,9	20,7
24,0				19,8	19,6	19,6	19,4	19,3	19,1	18,9	18,7	18,6	18,4	18,2	18,0
26,0					17,4	17,3	17,2	17,0	16,8	16,7	16,5	16,3	16,1	15,9	15,7
28,0						15,4	15,3	15,1	14,9	14,8	14,6	14,4	14,2	14,0	13,8
30,0						13,8	13,6	13,5	13,3	13,2	12,9	12,8	12,5	12,4	12,1
32,0							12,2	12,1	11,9	11,8	11,5	11,4	11,1	10,9	10,7
34,0								10,9	10,7	10,5	10,3	10,1	9,9	9,7	9,5
36,0									9,6	9,5	9,2	9,1	8,8	8,6	8,4
38,0									8,7	8,5	8,3	8,1	7,9	7,7	7,4
40,0										7,7	7,4	7,3	7,0	6,8	6,6
42,0											6,7	6,5	6,3	6,1	5,8
44,0												5,8	5,6	5,4	5,1
46,0												5,1	4,9	4,7	4,5
48,0													4,3	4,1	3,9
50,0														3,6	3,4
52,0															2,9

Anmerkungen: siehe nächste Seite

Notes: see next page

Traglasten-Kran / Crane load chart

56 t Gegengewicht - 56 t Counterweight

Ausladung Radius [m]	Auslegerlänge / Boom length in [m]																						
	18	21	24	27	30	33	36	39	42	45	48	51	54	57	60	63	66	69	72	75	78	81	84
5,7	180,0																						
6,0	172,5																						
7,0	148,3	143,0	136,7																				
8,0	124,1	121,4	117,1	113,1	109,3																		
9,0	102,4	102,5	101,9	98,8	95,8	93,1	90,4																
10,0	87,0	87,0	87,0	87,0	85,2	82,9	80,8	78,7	76,7														
11,0	75,5	75,5	75,5	75,4	75,3	74,7	72,9	71,1	69,5	67,8	66,3												
12,0	66,6	66,5	66,5	66,4	66,3	66,2	66,1	64,8	63,3	62,0	60,6	59,3	56,6										
13,0	59,4	59,4	59,3	59,2	59,2	59,0	58,9	58,8	58,1	56,9	55,7	54,6	53,0	50,0	47,0								
14,0	53,6	53,5	53,5	53,4	53,3	53,2	53,0	52,9	52,8	52,5	51,5	50,4	49,5	47,2	44,6	42,0	40,5						
15,0	48,7	48,7	48,6	48,5	48,4	48,3	48,1	48,0	47,8	47,7	47,5	46,8	45,9	44,4	42,3	40,1	38,8	36,3	33,5				
16,0	44,6	44,6	44,5	44,4	44,3	44,1	44,0	43,8	43,7	43,5	43,3	43,2	42,8	41,7	40,0	38,1	37,0	34,8	32,3	29,6	26,5		
17,0	41,1	41,0	41,0	40,8	40,7	40,6	40,4	40,3	40,1	39,9	39,8	39,6	39,4	38,9	37,7	36,2	35,2	33,3	31,1	28,6	25,8	24,2	22,5
18,0		38,0	37,9	37,8	37,7	37,5	37,3	37,2	37,0	36,8	36,7	36,5	36,3	36,1	35,4	34,3	33,4	31,8	29,8	27,5	24,9	23,5	21,9
19,0			35,3	35,2	35,1	35,0	34,8	34,7	34,5	34,3	34,1	33,9	33,8	33,6	33,4	33,1	32,2	31,6	30,3	28,6	26,5	24,1	22,8
20,0			32,9	32,9	32,7	32,6	32,4	32,3	32,1	31,9	31,7	31,6	31,4	31,2	31,0	30,8	30,4	29,9	28,8	27,3	25,5	23,3	22,0
22,0				28,9	28,7	28,6	28,4	28,3	28,1	27,9	27,7	27,5	27,3	27,1	26,9	26,7	26,5	26,3	25,8	24,8	23,5	21,7	20,5
24,0					25,5	25,4	25,2	25,0	24,9	24,7	24,5	24,3	24,1	23,9	23,6	23,4	23,2	23,0	22,8	22,3	21,4	20,0	19,1
26,0						22,7	22,5	22,4	22,2	22,0	21,8	21,6	21,4	21,2	20,9	20,7	20,5	20,3	20,1	19,8	19,4	18,4	17,6
28,0							20,5	20,3	20,1	19,9	19,7	19,5	19,3	19,1	18,9	18,7	18,5	18,2	18,0	17,8	17,6	17,3	16,7
30,0								18,4	18,2	18,0	17,8	17,6	17,4	17,2	17,0	16,7	16,5	16,3	16,1	15,8	15,6	15,4	15,1
32,0									16,5	16,3	16,1	15,9	15,7	15,5	15,3	15,1	14,8	14,6	14,4	14,1	13,9	13,7	13,4
34,0										14,9	14,7	14,5	14,3	14,0	13,8	13,6	13,4	13,1	12,9	12,7	12,4	12,2	12,0
36,0											13,4	13,2	13,0	12,8	12,6	12,3	12,1	11,9	11,6	11,4	11,2	10,9	10,7
38,0												12,3	12,1	11,9	11,6	11,4	11,2	11,0	10,7	10,5	10,2	10,0	
40,0													11,0	10,9	10,6	10,4	10,2	9,9	9,7	9,5	9,2	9,0	
42,0														9,9	9,7	9,5	9,3	9,0	8,8	8,6	8,3	8,1	
44,0															8,9	8,7	8,4	8,2	8,0	7,7	7,5	7,2	
46,0																8,1	7,9	7,7	7,5	7,2	7,0	6,7	
48,0																	7,2	7,0	6,8	6,5	6,3	6,0	
50,0																		6,4	6,1	5,9	5,7	5,4	
52,0																			5,6	5,3	5,1	4,8	
54,0																				5,0	4,8	4,5	
56,0																					4,3	4,1	
58,0																						3,6	
60,0																						3,3	
62,0																						2,9	
64,0																						2,7	
66,0																						2,4	
68,0																						2,2	
70,0																						2,3	
70,0	TAB.-Nr. 6180R-75/3100/55.0/12.7																						

Anmerkungen:

- Die angegebenen Traglastwerte gelten für ebenen und festen Stand der Maschine.
- Traglastwerte sind in Tonnen angegeben und gelten für 360 Grad.
- Die Traglasten berücksichtigen die Normen DIN 15018, ISO 4305 und NEN 2022 (incl. Kippwinkel 4,5°)
- Das Gewicht der Lastaufnahmemittel (Haken, Gehänge) ist von den Traglasten abzuziehen.
- Die Traglastwerte gelten für maximale Unterwagenspurbreite.
- Lastwerte müssen begrenzt oder vermindert werden, um ungünstige Bedingungen zu berücksichtigen, wie weichen oder unebenen Boden, schräge Gefälle, Wind, Seitenlasten, schwingende Lasten, Rucken oder plötzliches Stoppen der Ladung, Unerfahrenheit des Personals, Fahren mit Last.
- Zulässiger Seilzug je Strang bei Kranbetrieb ist bei Seildurchmesser 28 mm - 14.000 kg bei Seildurchmesser 34 mm - 20.000 kg
- Traglastwerte gelten für optimalen Auslegerzusammenbau und Rollenkopf mit Kunststoffrollen.
- Die beiden ersten 6 m Zwischenstücke müssen verstärkt sein -6 m SL-1/2

Notes:

- The rated loads shown are based on the machine on firm level ground and without travelling.
- The rated loads shown are in metric tons valid for 360 degrees swing.
- Lift crane capacities are calculated to comply with DIN 15018, ISO 4305 and NEN 2022 (4.5 degree minimum tipping angle included).
- The rated loads shown include the weight of all lifting attachments, such as hook and bucket.
- In operation crawler must be extended.
- The users must derate or limit the lifted loads to allow for adverse conditions such as soft or uneven ground, out of level conditions, wind, side loads, pendulum action, jerking or sudden stopping of loads, inexperience of personnel and travelling with a load.
- Max. single line pull for crane operation with rope diameter 28 mm - 14,000 kg with rope diameter 34 mm - 20,000 kg
- Lifting chart values apply to optimum boom assembly and boom head with plastic sheaves.
- The first two 6m inserts have to be reinforced - 6m SL-1/2

Traglasten-Kran / Crane load chart

66 t Gegengewicht + 22 t Unterwagengegengewicht

66 t counterweight + 22 t Carbody counterweight

Ausladung Radius [m]	Auslegerlänge / Boom length in [m]																						
	18	21	24	27	30	33	36	39	42	45	48	51	54	57	60	63	66	69	72	75	78	81	84
5,0	200,0*																						
5,7	180,0																						
6,0	174,3																						
7,0	155,9	153,3	150,0																				
8,0	137,5	135,9	131,7	126,8	121,8																		
9,0	119,1	118,6	115,2	111,4	107,8	104,5	101,1																
10,0	101,2	101,2	101,2	99,2	96,3	93,5	90,9	87,9	84,1														
11,0	87,9	87,9	87,9	87,8	86,9	84,6	82,4	80,3	77,9	74,0	69,6												
12,0	77,6	77,6	77,5	77,4	77,4	77,1	75,2	73,4	71,7	69,3	65,8	61,7	57,8										
13,0	69,3	69,3	69,3	69,2	69,1	68,9	68,8	67,6	66,1	64,6	62,1	58,6	55,2	50,9	47,0								
14,0	62,6	62,5	62,5	62,4	62,3	62,2	62,0	61,9	61,1	59,8	58,3	55,5	52,6	48,8	45,3	42,3	40,5						
15,0	57,0	56,9	56,9	56,7	56,6	56,5	56,4	56,2	56,1	55,7	54,5	52,4	50,0	46,7	43,5	40,8	39,2	36,5	33,5				
16,0	52,2	52,2	52,1	52,0	51,9	51,7	51,6	51,4	51,3	51,1	50,9	49,3	47,4	44,6	41,8	39,4	37,9	35,3	32,6	29,7	26,5		
17,0	48,1	48,1	48,0	47,9	47,8	47,6	47,5	47,3	47,2	47,0	46,8	46,1	44,8	42,5	40,1	37,9	36,5	34,2	31,7	28,9	25,9	24,3	22,5
18,0		44,6	44,5	44,4	44,2	44,1	43,9	43,8	43,6	43,4	43,2	43,0	42,2	40,5	38,4	36,4	35,2	33,1	30,7	28,1	25,3	23,7	22,1
19,0		41,5	41,4	41,3	41,1	41,0	40,8	40,6	40,5	40,3	40,1	39,9	39,6	38,4	36,7	35,0	33,9	31,9	29,7	27,3	24,6	23,1	21,5
20,0		38,7	38,7	38,5	38,4	38,2	38,1	37,9	37,7	37,5	37,4	37,2	37,0	36,3	35,0	33,5	32,5	30,8	28,8	26,5	24,0	22,5	21,0
22,0			34,1	33,9	33,8	33,6	33,5	33,3	33,1	32,9	32,7	32,5	32,3	32,1	31,6	30,6	29,9	28,5	26,9	24,9	22,7	21,4	20,0
24,0				30,2	30,1	29,9	29,7	29,5	29,4	29,2	29,0	28,8	28,6	28,3	28,1	27,7	27,2	26,2	24,9	23,3	21,4	20,2	19,0
26,0					27,0	26,8	26,7	26,5	26,3	26,1	25,9	25,6	25,4	25,2	25,0	24,8	24,5	24,0	23,0	21,7	20,1	18,8	17,9
28,0					24,4	24,2	24,1	23,9	23,7	23,5	23,3	23,0	22,8	22,6	22,4	22,2	21,9	21,7	21,1	20,1	18,8	17,9	16,9
30,0						22,0	21,8	21,6	21,5	21,2	21,0	20,8	20,6	20,4	20,2	19,9	19,7	19,5	19,2	18,6	17,5	16,7	15,8
32,0							19,9	19,7	19,5	19,3	19,1	18,9	18,7	18,5	18,2	18,0	17,8	17,5	17,3	17,0	16,2	15,6	14,8
34,0								18,1	17,9	17,7	17,5	17,2	17,0	16,8	16,6	16,3	16,1	15,9	15,6	15,4	14,9	14,4	13,8
36,0									16,4	16,2	16,0	15,8	15,5	15,3	15,1	14,8	14,6	14,4	14,1	13,9	13,6	13,2	12,7
38,0										15,1	14,9	14,7	14,4	14,2	14,0	13,8	13,5	13,3	13,1	12,8	12,6	12,1	11,7
40,0											13,7	13,5	13,3	13,1	12,8	12,6	12,4	12,1	11,9	11,7	11,4	11,2	10,9
42,0												12,5	12,2	12,0	11,8	11,6	11,3	11,1	10,8	10,6	10,3	10,1	9,9
44,0													11,3	11,1	10,8	10,6	10,4	10,1	9,9	9,6	9,4	9,2	8,9
46,0														10,4	10,2	10,0	9,7	9,5	9,3	9,0	8,8	8,5	8,3
48,0															9,4	9,2	9,0	8,7	8,5	8,2	8,0	7,7	7,5
50,0																8,5	8,2	8,0	7,8	7,5	7,3	7,0	6,8
52,0																	7,6	7,3	7,1	6,8	6,6	6,3	6,1
54,0																		7	6,7	6,5	6,2	6,0	5,7
56,0																			6,1	5,9	5,7	5,4	5,2
58,0																				5,4	5,1	4,9	4,6
60,0																					4,6	4,4	4,1
62,0																						3,9	3,7
64,0																						3,5	3,3
66,0																							2,8
68,0																							2,6
70,0																							2,2
70,0	TAB.-Nr. 6180R-75/3100/65.0/12.7SL																						

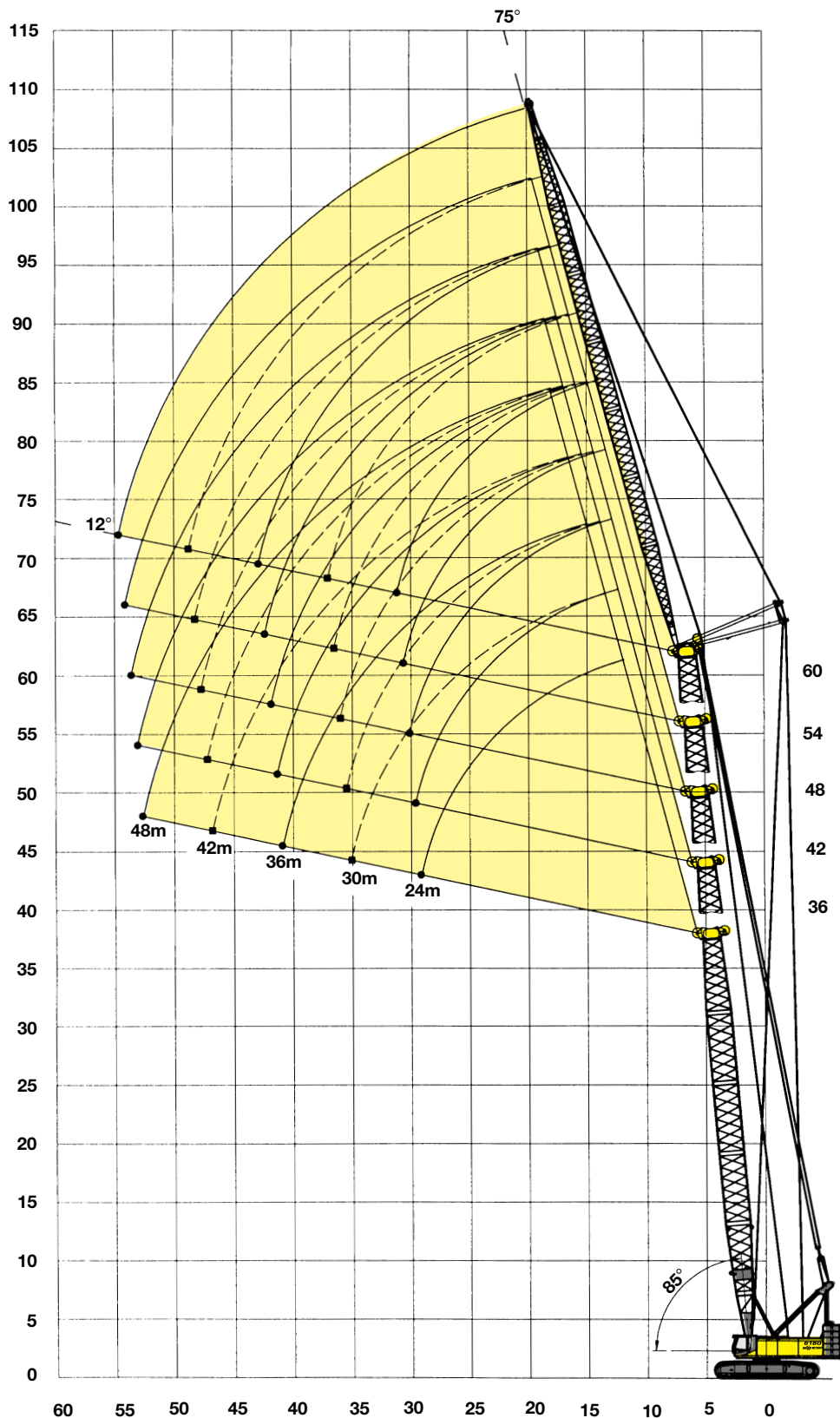
Anmerkungen:

- Die angegebenen Traglastwerte gelten für ebenen und festen Stand der Maschine.
- Traglastwerte sind in Tonnen angegeben und gelten für 360 Grad.
- Die Traglasten berücksichtigen die Normen DIN 15018, ISO 4305 und NEN 2022 (incl. Kippwinkel 4,5°)
- Das Gewicht der Lastaufnahmemittel (Haken, Gehänge) ist von den Traglasten abzuziehen.
- Die Traglastwerte gelten für maximale Unterwagenspurbreite.
- Lastwerte müssen begrenzt oder vermindert werden, um ungünstige Bedingungen zu berücksichtigen, wie weichen oder unebenen Boden, schräge Gefälle, Wind, Seitenlasten, schwingende Lasten, Rucken oder plötzliches Stoppen der Ladung, Unerfahrenheit des Personals, Fahren mit Last.
- Zulässiger Seilzug je Strang bei Kranbetrieb ist bei Seildurchmesser 28 mm - 14.000 kg bei Seildurchmesser 34 mm - 20.000 kg
- Traglastwerte gelten für optimalen Auslegerzusammenbau und Rollenkopf mit Kunststoffrollen.
- Die beiden ersten 6 m Zwischenstücke müssen verstärkt sein - 6 m SL-1/2
- * mit Sonderausleger

Notes:

- The rated loads shown are based on the machine on firm level ground and without travelling.
- The rated loads shown are in metric tons valid for 360 degrees swing.
- Lift crane capacities are calculated to comply with DIN 15018, ISO 4305 and NEN 2022 (4,5 degree minimum tipping angle include).
- The rated loads shown include the weight of all lifting attachments, such as hook and bucket.
- In operation crawler must be extended.
- The users must derate or limit the lifted loads to allow for adverse conditions such as soft or uneven ground, out of level conditions, wind, side loads, pendulum action, jerking or sudden stopping of loads, inexperience of personnel and travelling with a load.
- Max. single line pull for crane operation with rope diameter 28 mm - 14,000 kg with rope diameter 34 mm - 20,000 kg
- Lifting chart values apply to optimum boom assembly and boom head with plastic sheaves.
- The first two 6m inserts have to be reinforced - 6m SL-1/2
- * with special boom

Tower Crane Ausrüstung Luffing jib equipment



Anmerkungen:

1. Die angegebenen Traglastwerte gelten für ebenen und festen Stand der Maschine.
2. Traglastwerte sind in Tonnen angegeben und gelten für 360 Grad.
3. Die Traglasten berücksichtigen die Normen DIN 15018, ISO 4305 und NEN 2022 (incl. Kippwinkel 4,5°)
4. Das Gewicht der Lastaufnahmemittel (Haken, Gehänge) ist von den Traglasten abzuziehen.
5. Die Traglastwerte gelten für maximale Unterwagenspurbreite.
6. Lastwerte müssen begrenzt oder vermindert werden, um ungünstige Bedingungen zu berücksichtigen, wie weichen oder unebenen Boden, schräge Gefälle, Wind, Seitenlasten, schwingende Lasten, Rucken oder plötzliches Stoppen der Ladung, Unerfahrenheit des Personals, Fahren mit Last.
7. Zulässiger Seilzug je Strang bei Kranbetrieb ist bei Seildurchmesser 28 mm - 14.000 kg
8. Traglastwerte gelten für optimalen Auslegerzusammenbau und Rollenkopf mit Kunststoffrollen.
Die beiden ersten 6m Zwischenstücke müssen verstärkt sein - 6m SL-1/2.
9. Bei einem Spitzenauslegerwinkel $\geq 50^\circ$ ist eine Hakenlast (inkl. Eigengewicht) von $\geq 1,0$ t erforderlich.

Notes:

1. The rated loads shown are based on the machine on firm level ground and without travelling.
2. The rated loads shown are in metric tons valid for 360 degrees swing.
3. Lift crane capacities are calculated to comply with DIN 15018, ISO 4305 and NEN 2022 (4,5 degree minimum tipping angle included).
4. The rated loads shown include the weight of all lifting attachments, such as hook and bucket.
5. In operation crawler must be extended.
6. The users must derate or limit the lifted loads to allow for adverse conditions such as soft or uneven ground, out of level conditions, wind side loads, pendulum action, jerking or sudden stopping of loads, in experience of personnel and travelling with a load.
7. Max. single line pull for crane operation with rope diameter 28 mm - 14.000 kg
8. Lifting chart values apply to optimum boom assembly and boom head with plastic sheaves.
The first 6m inserts have to be reinforced - 6m SL-1/2.
9. At jib angles $\geq 50^\circ$ a hook load (incl. hook own weight) $\geq 1,0$ t is necessary

Traglasten - Load chart

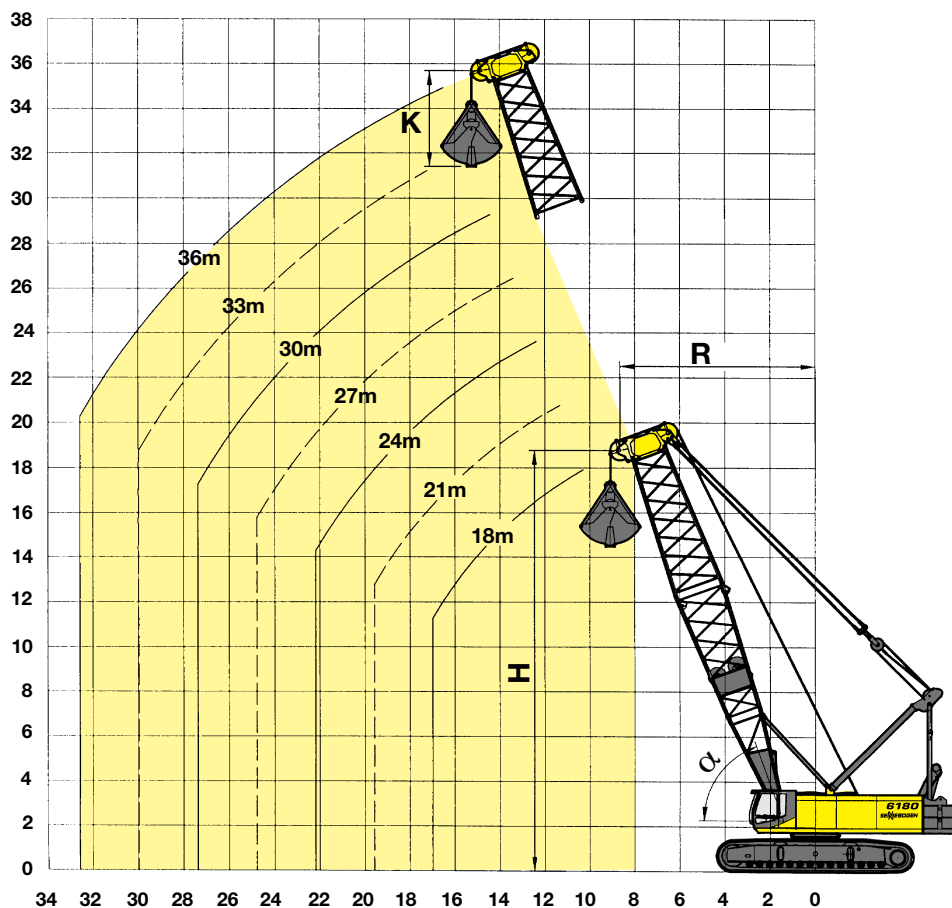
66 t Gegengewicht + 22 t Unterwagengegengewicht
 66 t counterweight + 22 t Carbody counterweight

Ausladung Radius [m]	Hauptauslegerlänge - Main boom length [m]																									
	36 m					42 m					48 m					54 m					60 m					
	Spitzenauslegerlänge - Luffing Jib Length [m]																									
	24	30	36	42	48	24	30	36	42	48	24	30	36	42	48	24	30	36	42	48	24	30	36	42	48	
12,0	49,3*																									
13,0	47,6*	40,0				40,9*					37,4*					31,7*										
14,0	46,0	39,0				39,6*	34,7				36,4*					31,1*						26,4*				
15,0	44,3	37,9	29,8			38,3	33,8				35,4	29,2				30,4	25,0					25,9*				
16,0	42,6	36,9	29,1			37,0	32,9	26,9			34,3	28,6	23,2			29,6	24,5					25,5	21,8			
17,0	41,0	35,8	28,5	22,7		35,8	32,1	26,3	20,9		33,3	27,9	22,8			28,9	24,1	20,4				25,1	21,5	18,1		
18,0	39,3	34,7	27,9	22,3	17,9	34,5	31,2	25,7	20,6		32,3	27,3	22,4	18,7		28,2	23,6	20,1	16,9			24,6	21,1	17,9		
19,0	37,6	33,7	27,3	21,9	17,7	33,2	30,3	25,2	20,2	15,8	31,3	26,7	22,0	18,4	15,0	27,5	23,2	19,7	16,6			24,2	20,8	17,7	15,0	
20,0	36,0	32,7	26,6	21,5	17,4	31,9	29,5	24,7	19,9	15,6	30,2	26,0	21,6	18,1	14,8	26,7	22,8	19,4	16,4	13,8		23,8	20,5	17,5	14,8	12,5
21,0	34,0	31,6	26,0	21,1	17,1	30,7	28,6	24,1	19,5	15,4	29,2	25,4	21,2	17,9	14,6	26,0	22,3	19,1	16,2	13,6		23,3	20,2	17,2	14,6	12,4
22,0	32,1	30,6	25,4	20,7	16,9	29,4	27,7	23,6	19,2	15,2	28,2	24,8	20,8	17,6	14,4	25,3	21,9	18,8	16,0	13,5		22,9	19,9	17,0	14,5	12,2
23,0	30,4	29,5	24,7	20,3	16,6	28,1	26,8	23,0	18,8	15,0	27,2	24,2	20,4	17,3	14,2	24,6	21,4	18,5	15,7	13,3		22,5	19,6	16,8	14,3	12,1
24,0	28,9	28,5	24,1	19,9	16,3	26,9	26,0	22,6	18,5	14,8	26,1	23,5	20,0	17,0	14,0	23,8	21,0	18,2	15,5	13,1		22,0	19,3	16,5	14,1	12,0
25,0	27,5	27,4	23,5	19,5	16,1	25,6	25,1	21,9	18,1	14,5	25,1	22,9	19,6	16,7	13,8	23,1	20,6	17,9	15,3	13,0		21,6	19,0	16,3	13,9	11,8
26,0	26,0	26,4	22,9	19,1	15,8	24,3	24,2	21,4	17,8	14,3	24,1	22,3	19,2	16,5	13,6	22,4	20,1	17,6	15,1	12,8		21,2	18,7	16,1	13,8	11,7
27,0	24,3	25,4	22,2	18,7	15,5	23,0	23,4	20,8	17,4	14,1	23,1	21,6	18,8	16,2	13,4	21,7	19,7	17,3	14,8	12,6		20,7	18,4	15,9	13,6	11,6
28,0	22,7	24,3	21,6	18,3	15,2	21,8	22,5	20,3	17,1	13,9	22,0	21,0	18,4	15,9	13,2	20,9	19,2	16,9	14,6	12,5		20,3	18,1	15,6	13,4	11,4
29,0	21,0	23,2	21,0	17,9	15,0	20,5	21,6	19,7	16,8	13,7	21,0	20,4	18,0	15,6	13,0	20,2	18,8	16,6	14,4	12,3		19,9	17,8	15,4	13,3	11,3
30,0		22,2	20,3	17,5	14,7		20,7	19,2	16,4	13,4	20,0	19,8	17,6	15,3	12,8	19,5	18,3	16,3	14,2	12,1		19,4	17,5	15,2	13,1	11,2
32,0		20,1	19,0	16,7	14,2		19,0	18,1	15,7	13,0		18,5	16,8	14,8	12,4		17,5	15,7	13,7	11,8			16,8	14,6	12,7	10,9
34,0		18,0	17,8	15,9	13,6		17,3	17,0	15,0	12,6		17,3	16,0	14,2	12,0		16,6	15,1	13,3	11,4			16,2	14,2	12,4	10,6
36,0			16,5	15,1	13,1			15,9	14,3	12,1		16,0	15,2	13,7	11,6		15,7	14,5	12,8	11,1			15,6	13,8	12,1	10,4
38,0			15,3	14,3	12,5			14,8	13,6	11,7			14,4	13,1	11,2			13,8	12,4	10,8				13,3	11,7	10,1
40,0			14,0	13,5	12,0			13,7	13,0	11,2			13,6	12,5	10,8			13,2	11,9	10,4				12,9	11,4	9,8
42,0				12,7	11,5				12,2	10,8			12,8	12,0	10,4			12,6	11,4	10,1				12,4	11,0	9,6
44,0				11,9	10,9				11,5	10,4				11,4	10,0				11,0	9,8					10,7	9,3
46,0				11,1	10,4				10,8	9,9				10,9	9,6				10,6	9,4					10,3	9,1
48,0					9,8					9,5				10,3	9,2				10,1	9,1					10,0	8,8
50,0					9,3					9,1					8,8					8,8						8,5
52,0					8,8					8,6					8,4					8,4						8,3
54,0																				8,1						8,0
	TAB-NR. 6180R-75/3100/65.0/12.7TC																									

*Bei einem Spitzenauslegerwinkel $\geq 72^\circ$ ist eine Hakenlast (inkl. Eigengewicht) von $\geq 2,0$ t erforderlich.
 *At jib angles $\geq 72^\circ$ a hook load (incl. hook own weight) $\geq 2,0$ t is necessary

Kombination Haupt- und Spitzenausleger (Tower Crane) - Combination of main boom and luffing jib									
Spitzenausleger Jib length [m]	Auslegerlänge- Boom length					Spitzenausleger Zusammenbau - Jib assembly			
	36	42	48	54	60	Fußstück - lower 9 m		Zwischenstück - insert 6 m	Kopfstück - upper 9m
24 m	○	○	○	○	○	1		1	1
30 m	○	○	○	○	○	1		2	1
36 m	○	○	○	○	○	1		3	1
42 m	○	○	○	○	○	1		4	1
48 m	○	○	○	○	○	1		5	1

Greiferausrüstung Clamshell equipment



Anmerkungen:

- Die angegebenen Traglasten beinhalten das Greifergewicht und überschreiten nicht 66,7 % der Kipplast.
- Die Traglasten gelten bei max. Unterwagenspurbreite.
- Motor- und Windenausstattung nach Bedarf (die angegebenen Werte gelten bei Maximalausstattung und durchschnittlichen Bedingungen).

Arbeitsbereich:

- R = Ausladung
- H = Höhe
- K = Länge des Greifers

Notes:

- For clamshell operations, bucket weight is considered part of the load and the rated loads do not exceed 66.7% of tipping load
- In operation, crawlers must be extended.
- Engine power and winch line pull are to be determined (the shown data correspond to maximum equipment and average conditions).

Working range:

- R = Radius
- H = Height
- K = Length of grab

Gegengewicht / Counterweight 36 t

Auslegerlänge [m] Boom length	Greiferausrüstung / Clamshell Equipment																				
	18 m			21 m			24 m			27 m			30 m			33 m			36 m		
α°	R	H		R	H		R	H		R	H		R	H		R	H		R	H	
	m	m	t	m	m	t	m	m	t	m	m	t	m	m	t	m	m	t	m	m	t
70	8,9	18,0	33,0	9,7	21,1	33,0	10,5	24,8	33,0	11,9	27,3	33,0	13,0	29,8	33,0	14,0	32,6	33,0	15,0	35,3	33,0
60	12,0	16,0	33,0	13,9	19,1	33,0	14,3	22,4	33,0	16,0	24,9	31,0	17,6	27,0	27,0	19,0	30,0	24,0	20,5	32,6	22,0
50	13,9	14,1	33,0	16,1	17,0	31,0	17,8	20,0	26,0	19,8	22,0	23,0	21,6	24,2	21,0	23,6	26,8	17,0	25,6	29,0	15,0
40	16,1	12,0	30,0	18,1	14,2	26,0	20,8	16,5	21,0	23,0	19,0	19,0	25,1	20,3	16,0	27,5	22,8	14,0	29,8	24,1	12,0
30	17,1	10,5	28,0	20,0	11,9	22,0	22,8	13,8	19,0	25,5	14,6	15,0	28,0	16,5	14,0	30,8	17,8	11,0	33,0	19,2	10,0

Schleppschaufel­ausrüstung Dragline equipment

Anmerkungen:

- Die angegebenen Traglasten beinhalten das Schleppschaufelgewicht und überschreiten nicht 75% der Kipplast.
- Die Traglasten gelten bei max. Unterwagenspurbreite.
- Motor und Windenausrüstung nach Bedarf (die angegebenen Werte gelten bei Maximalausstattung und durchschnittlichen Bedingungen).

Grabkurve:

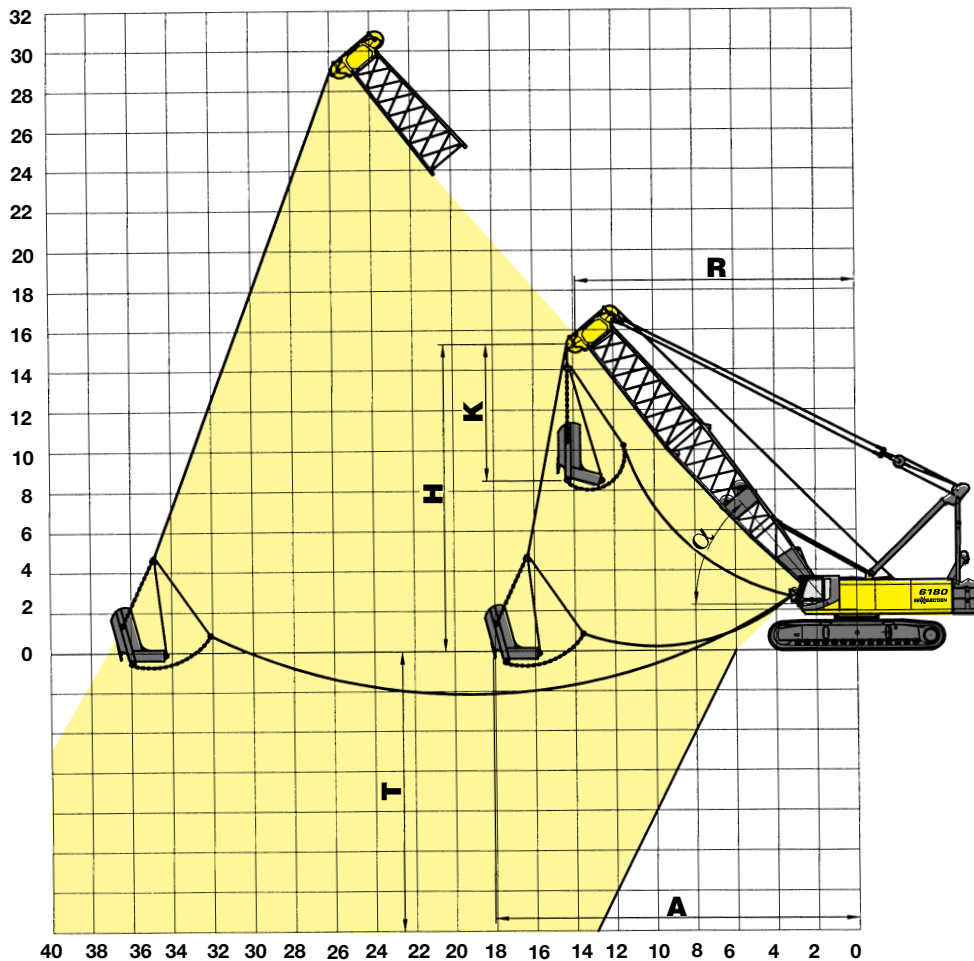
- R = Ausladung
- A = max. Grabweite = ca. $R + 1/3$ bis $1/2 (H-K)$
- T = Grabtiefe = ca. 40-50 % von R
- H = Höhe
- K = Länge der Schleppschaufel

Notes:

- For dragline operation, bucket weight is considered part of the load and the rated loads do not exceed 75% of tipping load.
- In operation, crawler must be extended.
- Engine power and winch line pull are to be determined (the shown data correspond to maximum equipment and average conditions).

Digging diagram:

- R = Radius
- A = max. digging reach = appr. $R + 1/3$ to $1/2 (H-K)$
- T = Digging depth = appr. 40-50 % of R
- H = Height
- K = Length of dragline



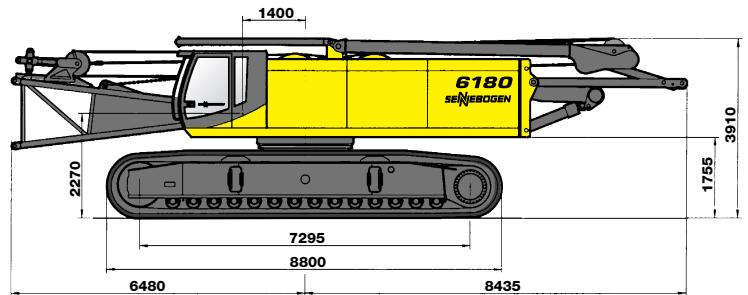
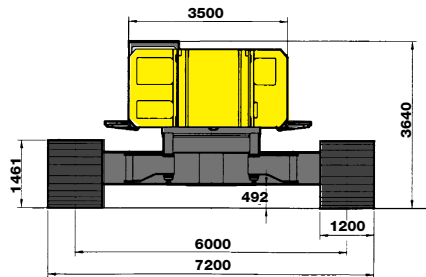
Gegengewicht / Counterweight 36 t

Auslegerlänge [m] Boom length	Schleppschaufel / Dragline																					
	24 m			27 m			30 m			33 m			36 m			39 m			42 m			
α°	R m	H m	Δ t	R m	H m	Δ t	R m	H m	Δ t	R m	H m	Δ t	R m	H m	Δ t	R m	H m	Δ t	R m	H m	Δ t	
50	18	20	20	20	22	20	22	24	20	24	27	19	26	29	17,2	27	31	16	29	33	13	
40	21	17	20	23	19	20	25	20	18,5	28	23	15	30	24	13,6	32	26	12	34	28	10,5	
30	23	14	20	26	15	17	28	17	15	31	18	13	33	19	11	36	21	10	38	22	8,5	
Schleppschaufelinhalt - Dragline bucket size																						
cu.yd.	7			7			7			6 1/2			5 1/2			4 1/2			4			
m ³	5,4			5,4			5,4			5,0			4,2			3,5			3,1			

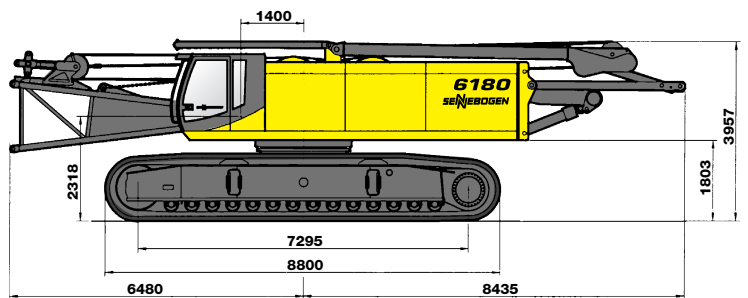
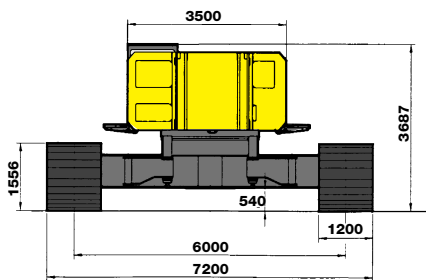
Die Schleppschaufelgröße ist entsprechend den örtlichen Bedingungen auszulegen!
The size of the dragline bucket has to be determined according to local conditions!

Maße

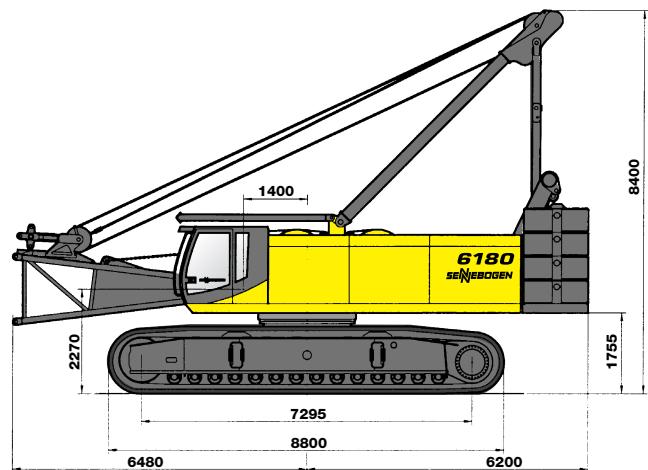
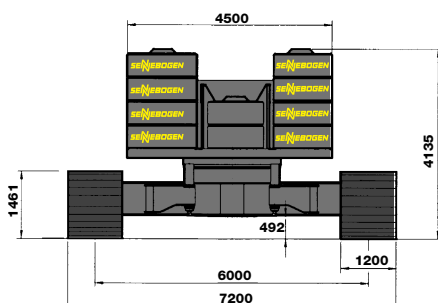
Dimensions



mit Laufwerk B9HD 8800 mm Länge - with crawler B9HD 8800 mm length



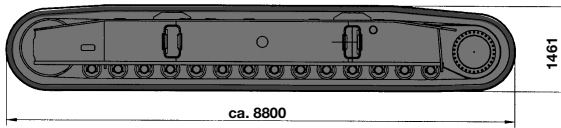
mit Laufwerk B10S 8800 mm Länge - with crawler B10S 8800 mm length



mit Laufwerk B9HD 8800 mm Länge - with crawler B9HD 8800 mm length

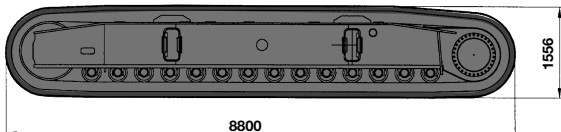
Transportmaße

Transport dimensions



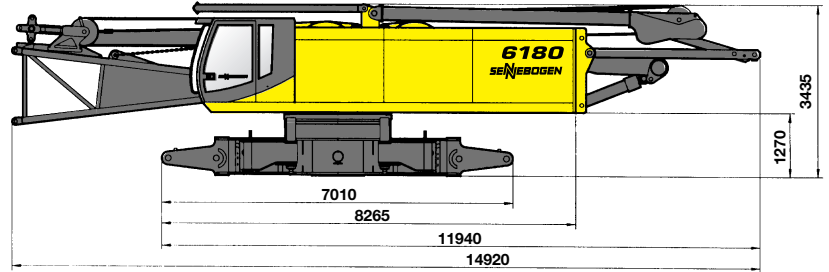
2 Laufradträger / 2 sideframes B9HD

Gewicht/Weight: max. 2 x 29 t
Breite/Width: 1200/1400 mm



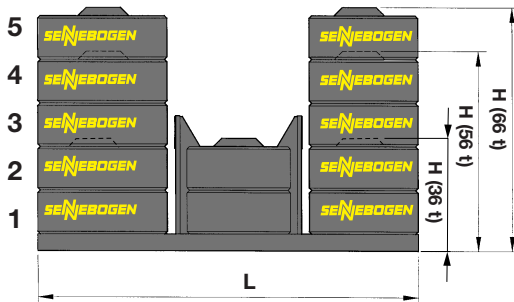
2 Laufradträger / 2 sideframes B10S

Gewicht/Weight: max. 2 x 30 t
Breite/Width: 1200/1400 mm



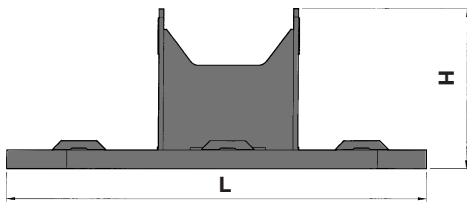
Grundmaschine / Base machine

Gewicht je nach Ausstattung bis 65 t - 68 t
Weight depending on equipment
Breite/ Width 3500 mm



Gegengewichtszusammenbau - Counterweight assembly

L	mm	4500
H	mm	1350 (36 t)
H	mm	2380 (56 t)
H	mm	2900 (66 t)
Breite/Width	mm	1500



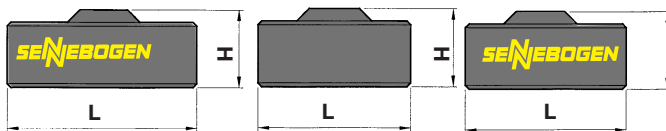
Gegengewichtstraverse - Counterweight traverse

L	mm	4500
H	mm	1700
Breite/Width	mm	1420
Gewicht/Weight	kg	8600

links/left

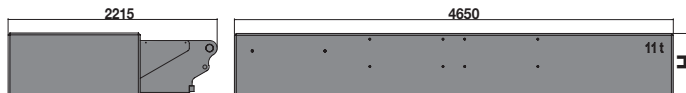
mitte/centre

rechts/right



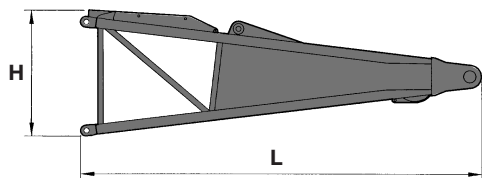
Gegengewicht - Counterweight

		links/left	mitte/centre	rechts/right
L	mm	1520	1230	1280
H	mm	620	620	620
Breite/Width	mm	1375	875	1340
Gewicht/Weight	kg	5270	3735	4770

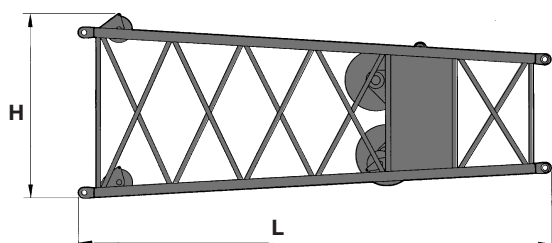


2x Unterwagengegengewicht / 2 x carbody counterweight

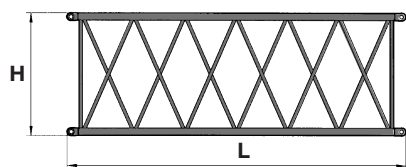
H	mm	670
Gewicht/Weight	kg	2 x 11000



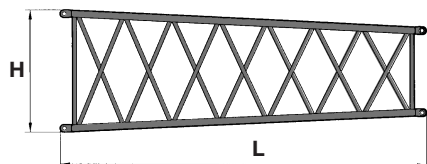
Ausleger - Fußstück 1 <i>Lower boom 1</i>		5m
L	mm	5230
H	mm	1640
Breite/Width	mm	1980
Gewicht/Weight (inkl. Montagewinde/ <i>incl. aux. winch</i>)	kg	3570



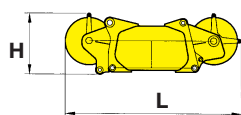
Ausleger - Fußstück 2 <i>Lower boom insert 2</i>		6m
L	mm	6160
H	mm	2240
Breite/Width	mm	2250
Gewicht/Weight	kg	2830



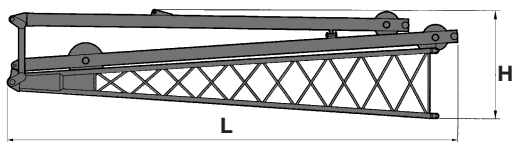
Ausleger - Zwischenstück <i>Boom insert</i>		3m SL	6m SL	6m	9m
L	mm	3155	6155	6155	9155
H	mm	2240	2240	2240	2240
Breite/Width	mm	2250	2250	2250	2250
Gewicht/Weight	kg	700	1200	1020	1400



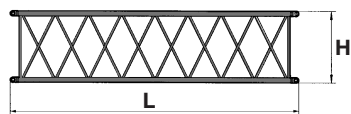
Ausleger - Kopfstück <i>Upper boom</i>		6m
L	mm	6655
H	mm	2240
Breite/Width	mm	2250
Gewicht/Weight	kg	1170



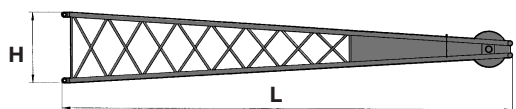
Rollenkopf / boom head		
L	mm	3220
H	mm	1125
Breite/Width	mm	1710
Gewicht/Weight	kg	2000 (mit Kunststoffrollen/ <i>with plastic sheaves</i>)



Fußstück für Spitzenausleger <i>Lower boom for jib</i>		9m
L	mm	9580
H	mm	2310
Breite/Width	mm	1700
Gewicht/Weight	kg	3620



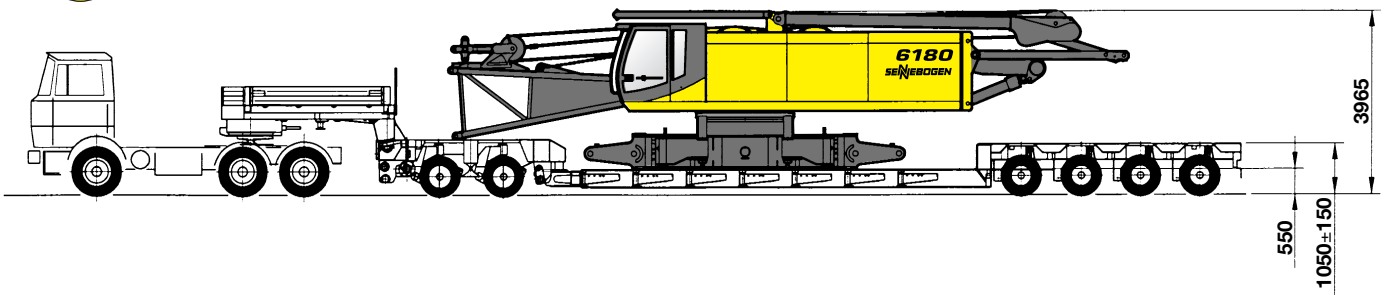
Zwischenstück für Spitzenausleger inkl. Seile <i>Boom insert for jib incl. ropes</i>		6m
L	mm	6120
H	mm	1510
Breite/Width	mm	1610
Gewicht/Weight	kg	600



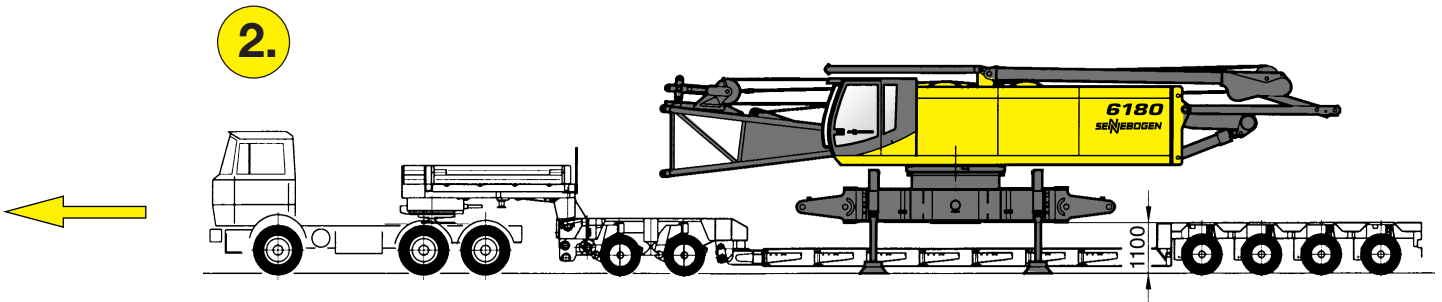
Kopfstück für Spitzenausleger incl. Seile <i>Upper boom for jib incl. ropes</i>		9m
L	mm	9560
H	mm	1510
Breite/Width	mm	1610
Gewicht/Weight	kg	1400

Selbst - Montagesystem
Self assembly system

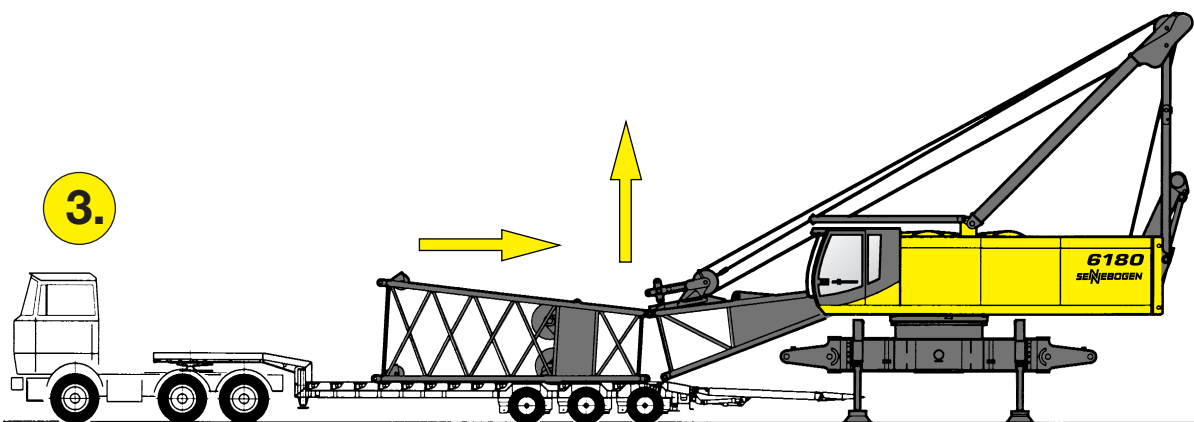
1.

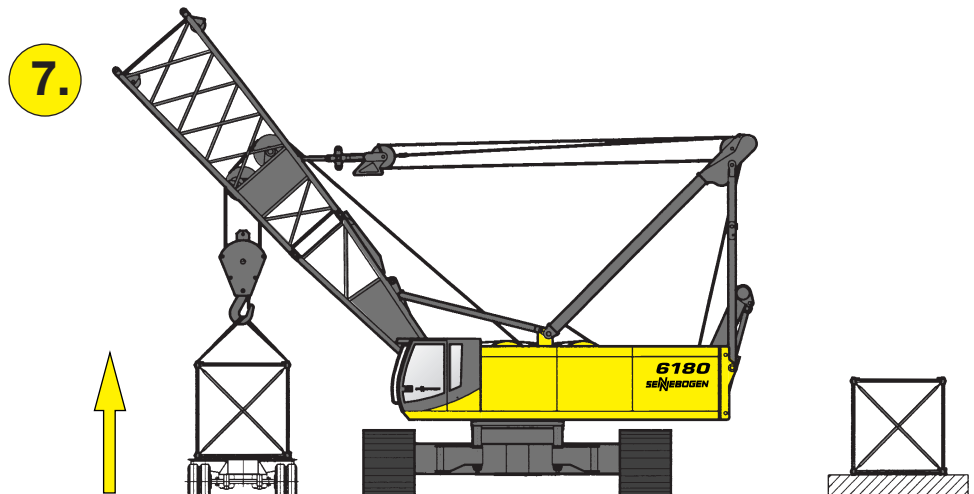
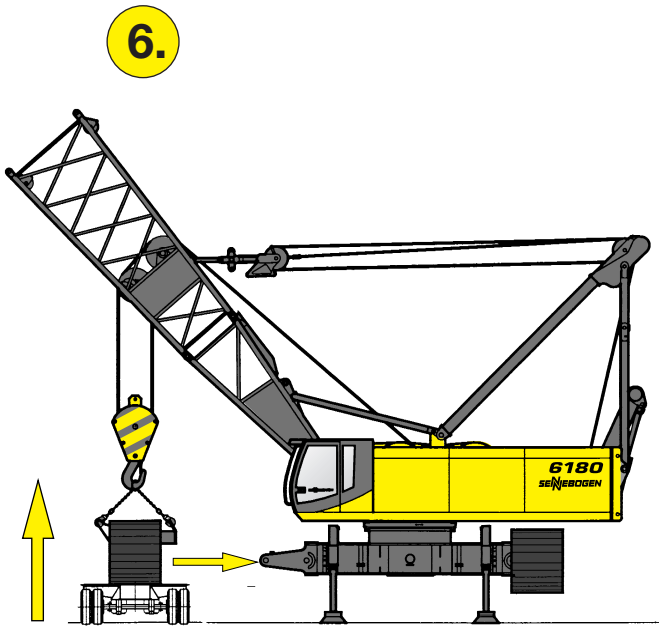
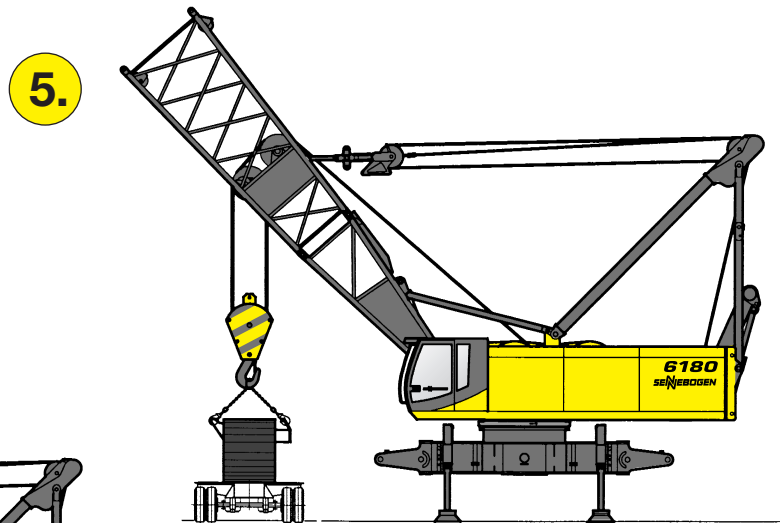
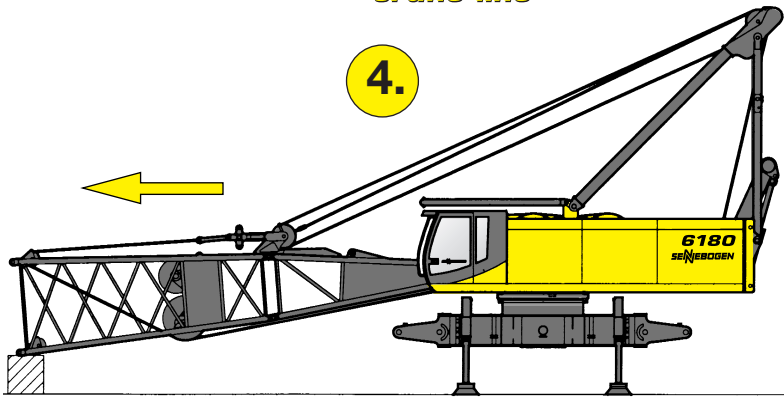


2.

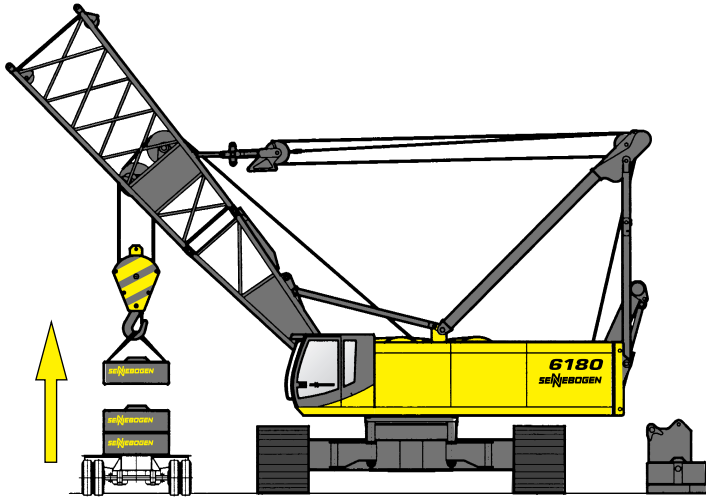


3.

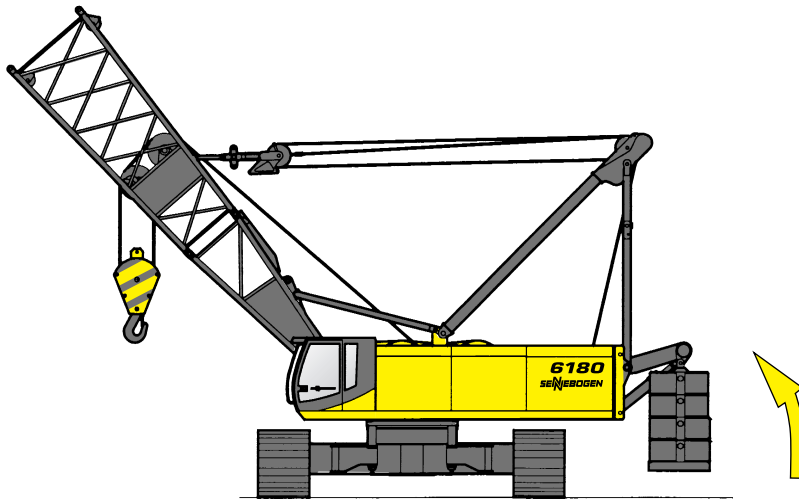




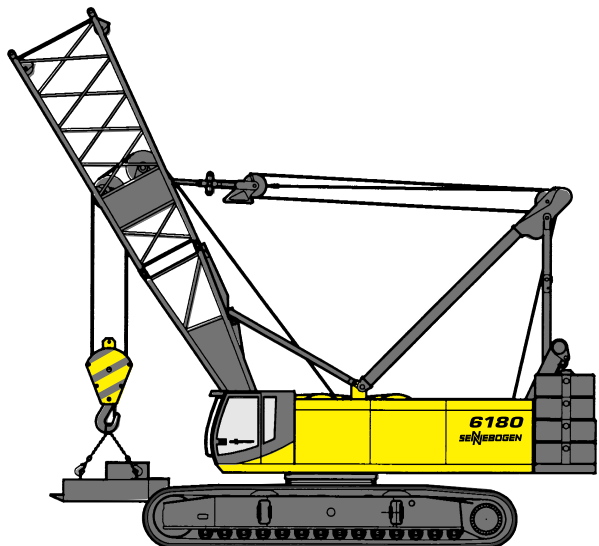
8.



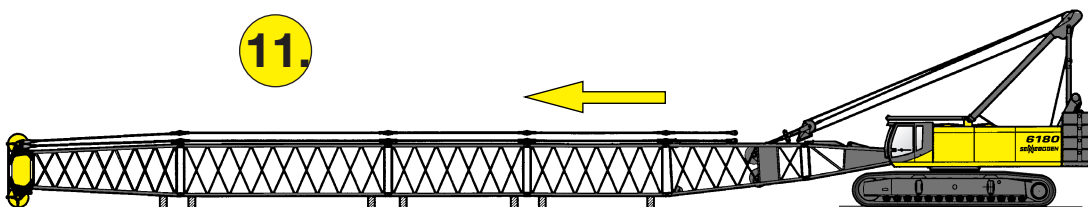
9.



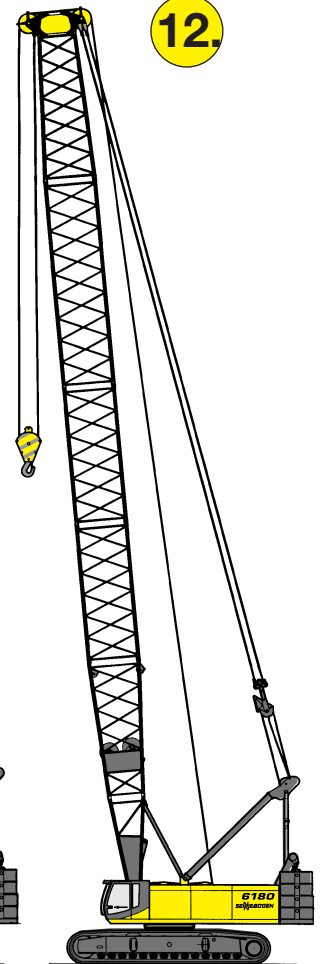
10.



11.



12.



Haken

Hooks

Für 200 kN Winde mit 28 mm Seildurchmesser - For 200 kN winch with 28 mm rope diameter

Kapazität Capacity	Gewicht Weight	Seilstränge und max. Traglast - Nr. of ropes and max. rated load													
		14	13	12	11	10	9	8	7	6	5	4	3	2	1
15 t	500 kg														14.000
40 t 1 Rolle / sheave	1050 kg												40.000	28.000	14.000
60 t 2 Rollen / sheaves	1300 kg										60.000	56.000	42.000	28.000	14.000
80 t 3 Rollen / sheaves	1300 kg									80.000	70.000	56.000	42.000	28.000	14.000
125 t 4 Rollen / sheaves	1500 kg						125.000	112.000	98.000	84.000	70.000	56.000	42.000	28.000	14.000
180 t 6 Rollen / sheaves	1600 kg	180.000	180.000	168.000	154.000	140.000	126.000	112.000	98.000	84.000	70.000	56.000	42.000	28.000	14.000

Für 250 kN u. 320 kN Winde mit 34 mm Seildurchmesser- For 250 kN and 320 kN winch with 34 mm rope diameter

Kapazität Capacity	Gewicht Weight	Seilstränge und max. Traglast - Nr. of ropes and max. rated load													
		14	13	12	11	10	9	8	7	6	5	4	3	2	1
20 t	550 kg														20.000
60 t 1 Rolle / sheave	1300 kg												60.000	40.000	20.000
100 t 2 Rollen / sheaves	1400 kg										100.000	80.000	60.000	40.000	20.000
160 t 4 Rollen / sheaves	1500 kg							160.000	140.000	120.000	100.000	80.000	60.000	40.000	20.000
200 t 5 Rollen / sheaves	1600 kg					180.000	180.000	160.000	140.000	120.000	100.000	80.000	60.000	40.000	20.000



Vorsprung durch Innovation
Leading through Innovation

SENNEBOGEN Maschinenfabrik GmbH
Hebelstrasse 30 · D-94315 Straubing
Tel: +49(0)94 21/5 40-144/145 Fax: 540-340
E-mail: cranedivision@sennebogen.de

⚡ www.sennebogen.com

Technische Änderungen ohne Vorankündigung und Verpflichtung gegenüber früher gelieferten Geräten vorbehalten! Die abgebildeten Geräte können Sonderausrüstungen beinhalten! Irrtum und Druckfehler vorbehalten.

Technical specifications are subject to change without notice and without incurring responsibility for machines previously sold! The shown machines may have special equipment! Error and misprints reserved.