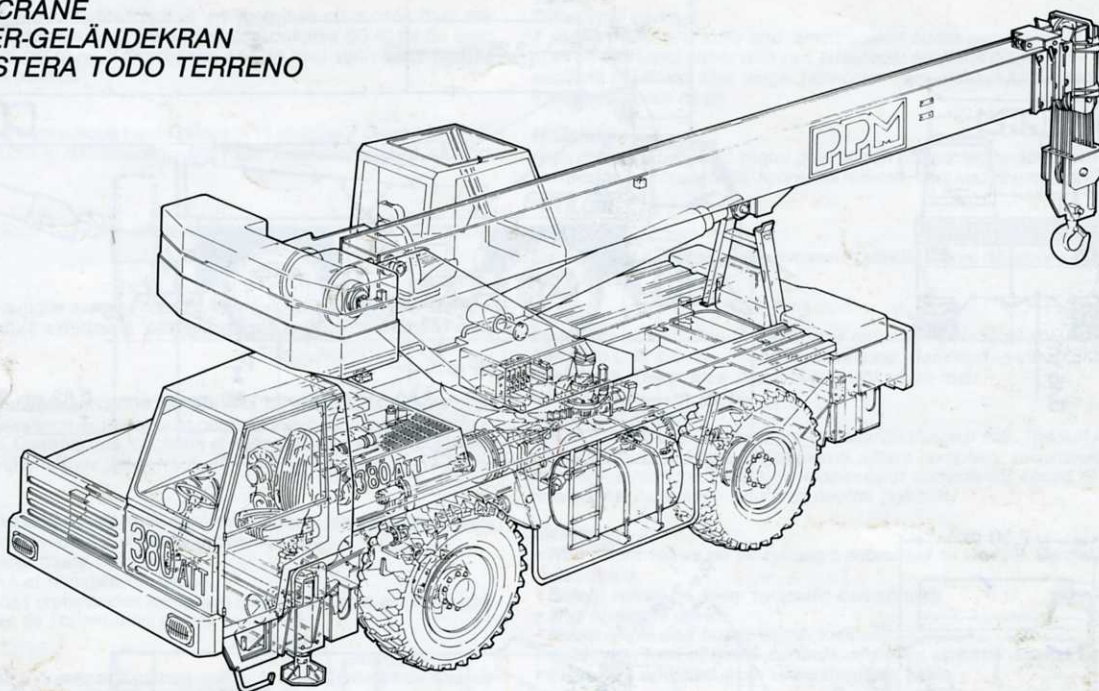


# 380 ATT

## GRUE AUTOROUTIÈRE TOUT TERRAIN

ALL TERRAIN CRANE  
SCHNELLÄUFER-GELÄNDEKRAAN  
GRUA AUTOPISTERA TODO TERRENO



**35** Tonnes métriques  
Metric tons  
Metrische Tonnen  
Toneladas Métricas (75 %)

### GRUE

- Flèche 30,40 m hauteur sous tête de flèche 33 m (46 m avec extension).
- Télésopage hydraulique et synchronisé.  
Capacité en charge 15 T.
- Treuil. Capacité : 3,5 T - Moufle 40 T - 6 poulies.
- Relevage. Variation angulaire  $-2^{\circ}$  à  $78^{\circ}$ .
- Travail sur  $360^{\circ}$ .
- Circuit hydraulique A.P.A.
- Simultanéité de tous les mouvements grue.

### PORTEUR

- Puissance moteur : 177 kW (240 CV DIN). Rapport poids/puissance de 8 à 10 ch/t.
- Vitesse de déplacement : 75 km/h.
- Rampe franchissable : 40 %.
- Effort de traction : 13,4 T.
- Transmission :  $4 \times 4 \times 4$ .

### OBERWAGEN

- Ausleger 30,40 m; Rollenhöhe 33,00 m (46 m mit Gitter und Spitze).
- Hydraulisch synchronisiertes Teleskopieren. Teleskopieren unter Last bis 15 t.
- Hubwinde.  
Zugkraft 3,5 t - Hakenflasche 40 t - 6 Rollen.
- Wippen - Wippwinkel von  $-2^{\circ}$  bis  $78^{\circ}$ .
- Rundumschwenkung auf  $360^{\circ}$ .
- Gleichzeitigkeit aller Kranbewegungen.
- Load-Sensing-Hydraulikumlauf.

### UNTERWAGEN

- Motorleistung: 177kW (240 DIN PS).  
Gewichts/Leistungsverhältnis 8 bis 10 PS/t  
je nach Ausrüstung.
- Fahrgeschwindigkeit: 75 km/h.
- Steigfähigkeit: 40 %.
- Zugkraft 13,4 t.
- Fahrtrieb  $4 \times 4 \times 4$ .

**40** Tonnes métriques  
Metric tons  
Metrische Tonnen  
Toneladas Métricas (85 %)

### CRANE

- 30,40 m Boom - Height under boom head 33 m (46 m with extension).
- Fully hydraulic and synchronised boom.  
Telescoping power: 15 T.
- Winch Capacity 3,5 T - 40 T Hookblock - 6 sheaves.
- Derricking - maximum angle variation:  $-2^{\circ}$  to  $78^{\circ}$ .
- Crane operation over  $360^{\circ}$ .
- A.P.A. type hydraulic circuit.
- Simultaneous crane operations.

### CARRIER

- Engine power: 177 kW (240 HP DIN).  
Power/weight ratio: from 8 to 10 HP/T.
- Travel speed: 75 km/h.
- Gradeability: 40 %.
- Towing effort: 13,4 T.
- Transmission  $4 \times 4 \times 4$ .

### GRUA

- Pluma 30,40 m altura bajo cabeza 33 m (46 m con extensión).
- Telescopado hidráulico y sincronizado.  
Capacidad de carga: 15 T.
- Cabrestante - Capacidad: 3,5 T - Gancho 40 T - 6 poleas.
- Levantamiento - Variación angular  $-2^{\circ}$  a  $78^{\circ}$ .
- Trabajos sobre  $360^{\circ}$ .
- Circuito hidráulico APA (dispositivo automático de regulación de la potencia).
- Simultaneidad de todos los movimientos grua.

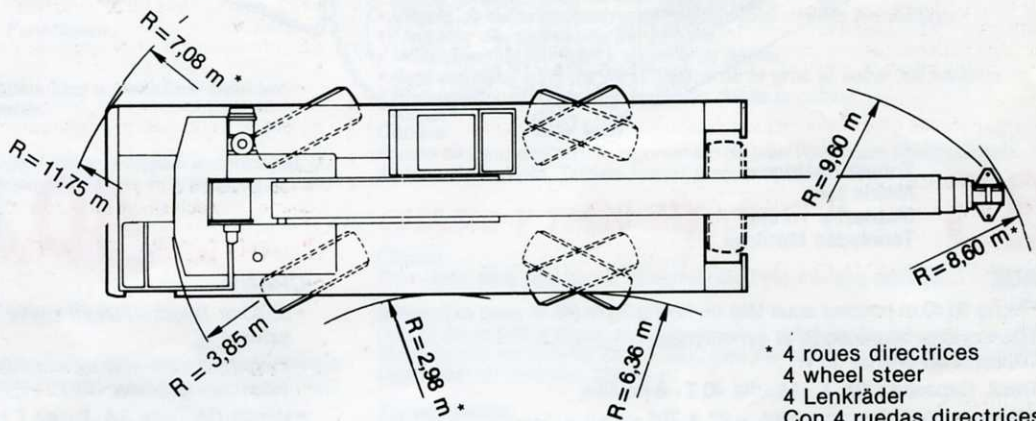
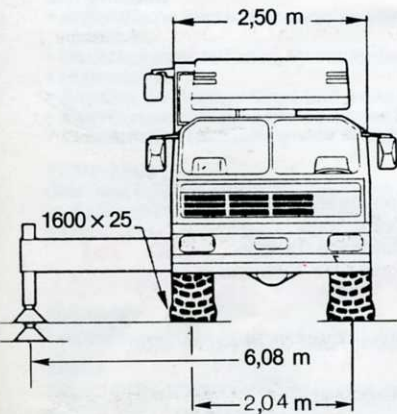
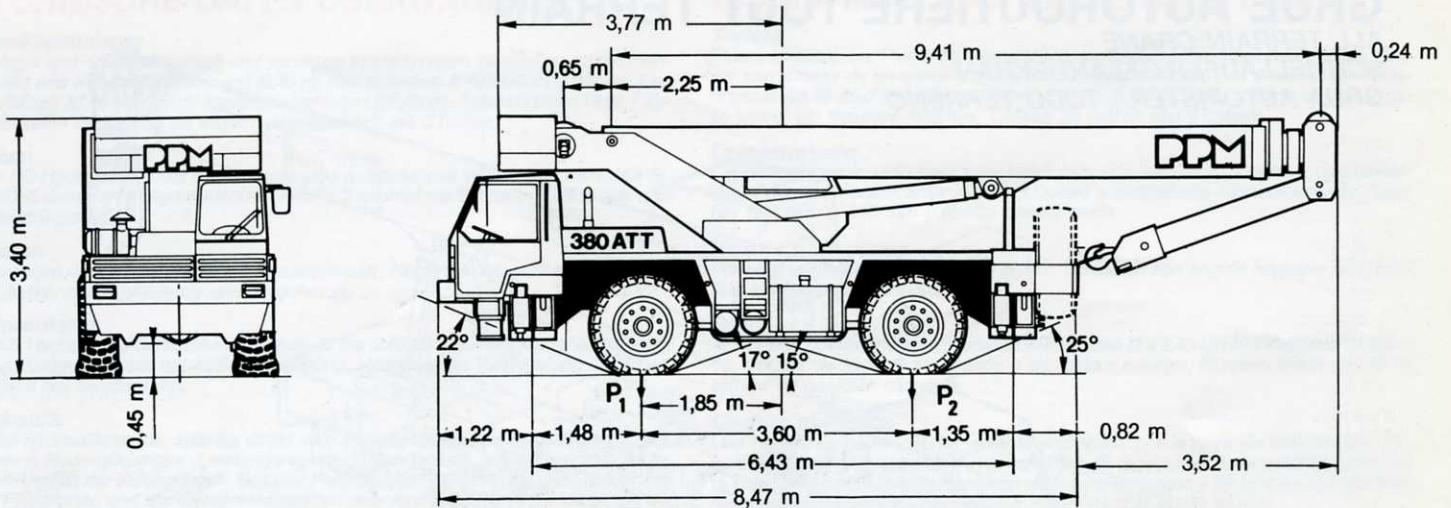
### CAMION

- Potencia motor: 177 kW (240 CV DIN).  
relacion peso/potencia de 8 a 10 CV/T.
- Velocidad de desplazamiento: 75 km/h.
- Rampa superable: 40 %.
- Esfuerzo de tracción: 13,4 T.
- Transmisión:  $4 \times 4 \times 4$ .

**PPM**

# 380 ATT

DIMENSIONS ET POIDS\* / DIMENSIONS AND WEIGHTS\* / DIE MABE UND GEWICHTE\* / DIMENSIONES Y PESOS\*



\* 4 roues directrices  
4 wheel steer  
4 Lenkräder  
Con 4 ruedas directrices

## CHARGES PAR ESSIEU (Grue en position route)

AXLE LOAD (crane in travel position)

ACHSLASTEN (Kran in Fahrstellung)

CARGA POR PUENTE (Grúa en posición carretera)

MACHINE DE BASE - BASIC MACHINE GRUNDGERÄT - MAQUINA DE BASE		TOUTES OPTIONS - ALL OPTIONS ZUSATZAUSRÜSTUNG - TODAS OPCIONES
75 %	DIN/BS - NBN-NEN	85 %
26T - P1:13T - P2:13T	24T - P1:12T - P2:12T	30T - P1:15T - P2:15T
CP 2000 kgs	CP 1200 kgs	CP 5100 kgs

TREUILS WINCHES WINDEN CABRESTANTES	PRINCIPAL MAIN HAUPTW- PRINCIPAL	AUXILIAIRE AUXILIARY HILFSWINDE AUXILIAR
Ø Câble / Longueur Ø Cable / Length Ø Seil / Länge Ø Cable / Longitud	15mm / 150m	12 mm / 120 m
Vitesse au brin maxi Maximum line speed Geschwindigkeit keiten Velocidad al tiro	125 m/min	180 m/min
Effort au brin maxi Maximum line pull Max. Hubkraft Esfuerzo maximo	4 <sup>e</sup> couche 4th layer 4. Lage 4 capa 3,5 T	1 <sup>re</sup> couche 1st layer 1. Lage 1 capa 4,45 T
		4 <sup>e</sup> couche 4th layer 4. Lage 4 capa 2,5 T
		1 <sup>re</sup> couche 1st layer 1. Lage 1 capa 3,1 T

Télescopage Telescoping Teleskopieren Telescopia	9,40 m / 30,40 m : 55 s	
Relevage Derricking Wippen von Elevacion de pluma	- 2° / 78° : 34 s	
Orientation (T/mn) Slewing (rpm) Schwenken (U/min) Giro (U/mn)	2,45	
Vitesse de déplacement Travel speed Fahrtgeschwindigkeit Velocidad de desplazamiento (km/H)	Marche avant Forward Vorwärts Marcha delatara	Marche arrière Backward Rückwärts Marcha atras
	1. 6,8 4. 34	1. 6,8
	2. 12,7 5. 42,8	2. 17,4
	3. 17,4 6. 75	3. 42,8

\* HORS NORMES SPECIFIQUES / NO MENTION OF LOCAL REGULATION / AUSSERHALB DER NORMALEN NORMEN / FUERAS DE LAS NORMAS ESPECIFICA

## CARACTERISTIQUES PARTIE TOURNANTE

### Flèche télescopique

Flèche 4 éléments entièrement hydraulique et synchronisée composée d'un élément de base (9,40 m) et utilisé avec 2 éléments télescopiques (23,40 m) ou avec 3 éléments télescopiques (30,40 m). Télescopage par un seul vérin sans flexible interne, Tête de flèche 6 poulies.

### Levage

Treuil entraîné par moteur hydraulique haute pression et réducteur planétaire. Freinage mécanique de sécurité et défreinage hydraulique. Tambour fileté Ø 310 mm et presse-câble.

### Relevage

Par vérin hydraulique unique à double effet. Angle négatif permettant la mise en place des équipements.

### Orientation

Par moto-réducteur hydraulique avec frein (0 à 2,45 tr/mn). Défreinage hydraulique. Couronne à billes à denture extérieure. Verrouillage mécanique de la tourelle en position route.

### Hydraulique

Pompe unique à débit variable entraînée par la boîte de vitesse. Circuit de type A.P.A. (Ajustement de Puissance Automatique) permet l'indépendance ou la simultanéité des mouvements. Contrôle des fonctions et de la vitesse par manipulateurs hydrauliques à rappel automatique au point mort.

### Sécurité

- Clapets anti-retour sur tous les vérins sous charges; relevage, télescopage, calage.
- Soupapes de sécurité sur tous les organes hydrauliques.
- Limiteur de fin de course haute de crochet.
- Indicateur de longueurs et d'angles de flèche.
- Blocage automatique des commandes lorsque le siège de la grue est inoccupé.
- Verrouillage mécanique de l'orientation depuis la cabine.

### Cabine

Poste de conduite grue ergonomique à grande visibilité. Manipulateurs de chaque côté du siège. Tableau de bord et équipement complet.

## CARACTERISTIQUES PORTEUR

### Chassis

En forme de caisson à hautes performances. Construction PPM mécano-soudée.

### Moteur

DEUTZ BF 6L 513 R. DIESEL turbo compressé à refroidissement par air. Puissance 177 kw (240 CV - DIN) à 2300 tr/min. Couple maxi. : 91 m x kg à 1500 tr/min. Capacité réservoir : 350 litres.

### Transmission

Ensemble convertisseur boîte powershift, 6 rapports AV, 3 rapports AR avec lock-up. Route 4x2. Chantier 4x4. Ponts AV et AR moto-directeurs. Blocage différentiel inter roues. Freins à disques à l'AV, tambours à l'AR.

### Suspension

AV et AR par ressorts à lames et amortisseurs hydrauliques, blocables pour travail sur pneus.

Pneumatiques : 1600 x 25.

### Direction

Depuis le porteur : mécanique assistée sur pont AV. Verrouillage du pont AR. Depuis la tourelle : hydrostatique au volant sur pont AR, hydraulique actionnée par manipulateur électrique sur pont AV (marche en crabe).

### Stabilisateurs

Poutres horizontales à extension hydraulique et vérins verticaux. Deux centres de commande (châssis et tourelle).

### Poste de conduite

Cabine monoplace à gauche spacieuse et panoramique, siège grand confort, chauffage, tableau de bord et équipements complets.

## OPTIONS

- Extension treillis 7,50 m avec prolongateur 5 m (0° et 30°) hauteur sous tête 45 m.
- Extension treillis : 7,50 m (0° et 30°) hauteur sous tête 40 m.
- Treuil auxiliaire : 2,5 T.
- Poulie auxiliaire pour le travail au brin simple.
- Roue de secours.
- Pneus 20,5 x 25.
- Cabine biplace.
- Contrôleur d'état de charge électronique. Trois tours morts. Sécurité de fin de course basse.
- Lecteur de charges.
- Adaptations climatiques.
- Chauffage tourelle.
- Circuit de freinage de remorque.

NOTA: P.P.M. se réserve le droit si nécessaire de modifier le matériel par rapport aux renseignements donnés ici à titre indicatif (Valeurs suivant système métrique).

## UPPERSTRUCTURE SPECIFICATIONS

### Turret

*Telescopic boom.*  
4 section fully hydraulic and synchronised boom consisting of a basic element (9,40 m) and used either with two telescopic sections (23,40 m) or three telescopic sections (30,40 m). One single telescopic ram without hoses into boom section. 6 sheaves boom head.

### Hoisting

*High pressure hydraulic motor drive winch connected to planetary gear unit. Safety mechanical brake with hydraulic release. Grooved drum Ø 310 mm and cable press device.*

### Derricking

*By means of a double acting hydraulic cylinder. Boom negative angle for easy equipment fitting.*

### Slew

*By means of an hydraulic motor and reduction gear assembly static brake-speed: from 0 to 2.45 rpm. Hydraulic brake release. Ball bearing slewingring with external gear teeth. Turret slew mechanically locked on road.*

### Hydraulic circuit

*Single variable displacement pump driven by the gear box. The A.P.A. type hydraulic circuit/Automatic Power Adjustment) allows completely simultaneous or independent crane motions. Hydraulic manipulator controls for speed of different crane operations. Automatic return to neutral position.*

### Safety

- Non return valves on all cylinders submitted to load i.e. Derricking telescoping, stabilizers.
- Safety valves on every hydraulic component.
- End of stroke device.
- Boom angle and boom length indicator.
- Automatic lock of crane controls when the operator stands up in his seat.
- Slew lock operated from upperstructure cabin.

### Turret Cab

*All round vision and ergonomic control cabin. Controls on each side of the seat. Dashboard with full equipment.*

## CARRIER SPECIFICATIONS

### Chassis

*Heavy duty box type chassis. Welded PPM construction.*

### Engine

*DEUTZ BF6L513 R. Turbocharged aircooled engine. 177 kW (240 HP DIN) at 2300 rpm. Maxi torque: 91 mkg at 1500 rpm. Fuel tank capacity: 350 l.*

### Transmission

*Powershift transmission. 6 speed forward. 3 speed backward. Torque convertor with lock-up. 4 x 2 on road. 4 x 4 on site. Driving and steering axles. Disk brakes on front. Drum brakes on rear. Inter wheel differential lock on front and rear.*

### Suspensions

*Leaf spring and hydraulic shock absorbers - lockable for "on wheels" rehandling.*

### Tyres

*1600 x 25.*

### Steering

- From carrier: Power assisted steering unit on front axle. Rear steering locked on road.
- From crane cab: Hydrostatic steering operating on rear axle - Hydraulic steering activated electrically and operating on four axle (crab steer).

### Stabilizers

*Horizontal beams by means of hydraulic cylinders. 4 hydraulic vertical jacks. One operating point from upperstructure and one from chassis.*

### Driving cab

*Single seater cab located on left handside. All round vision. Modern and comfortable seat, heating, full equipment dashboard.*

## OPTIONAL EQUIPMENT

- Lattice extension (7.50 m) with stinger (5 m) 0° and 30° offsetable. Height under boom head 45 m.
- Lattice extension (7.50 m) 0° and 30° offsetable. Height under boom head: 40 m.
- Auxiliary winch: 2.5 T.
- Rooster sheave.
- Spare wheel.
- 20,5 x 25 tyres.
- Two seater cab.
- Electronic safe load indicator. Cable lower end of stroke device.
- Load indicator.
- Climatic adaptations.
- Heating.
- Brake circuit for towed vehicle.

NOTE: P.P.M. reserves the right to modify the above specifications which are given as a guide only (Figures in accordance with metric system).

## TECHNISCHE DATEN OBERWAGEN

### Teleskopausleger

Ausleger aus 4 vollhydraulisch und synchron ausfahrenden Elementen, zusammengesetzt aus einem Grundelement (9,40 m) und entweder 2 Teleskopelementen (Gesamtlänge 23,40 m) oder 3 Teleskopelementen (30,40 m). Teleskopieren über 1 Zylinder ohne Schläuche im Innern, Auslegerkopf mit 6 Rollen.

### Heben

Von HD-Hydrmotor über Planetengetriebe angetriebene Winde. Mechanische Sicherheitsbremse mit hydraulischer Lösung. Trommel mit Seilrillen,  $\varnothing$  310 mm und Seilandrückrolle.

### Wippen

Über einen doppelt wirkenden Hydraulikzylinder. Negativer Wippwinkel zum leichten Anbau der Ausrüstung und Umschwenken.

### Schwenkung

Durch Hydro-Getriebemotor mit Bremse (0 bis 2,45 U/min). Hydraulische Bremslösung. Kugeldrehkranz mit Außenverzahnung. Mechanische Verriegelung des Oberwagens bei Straßenfahrt.

### Hydraulik

Regel-Hydraulikpumpe, ständig direkt vom Schaltgetriebe aus angetrieben. Load-Sensing Hydrauliklauf (Leistungsregelung nach Bedarf), ermöglicht völlige Unabhängigkeit der Bewegungen. Bessere Feinfühligkeit der Bewegungen, Steuerung der Funktionen und der Geschwindigkeiten über hydraulische Kreuzhebel mit automatischer Rückstellung in Nulllage.

### Sicherheiten

- Automatische Rückschlagventile an allen Zylindern für Wippen, Teleskopieren und Abstützen.
- Druckbegrenzer auf allen Hydraulischen Funktionen.
- Hubendechalter.
- Angaben für Auslegerlänge und Winkel.
- Betätigungshebel der nicht besetzten Kabine sind automatisch blockiert.
- Automatische Nullstellung aller Arbeitshebel.

### Fahrerhaus

Ober- und Unterwagenfahrerhäuser nach ergonomischen Regeln ausgestattet, gute Rundumsicht. Steuerhebel an beiden Seiten des Sitzes. Vollständiges Armaturenbrett und Ausrüstungen.

## TECHNISCHE DATEN UNTERWAGEN

### Rahmen

Kastenbauweise in hoher Festigkeit. PPM-Schweißkonstruktion.

### Motor

DEUTZ BF6L 513 R, Diesel mit Turboaufladung und Luftkühlung. Leistung 177 kW (240 PS DIN) bei 2300 U/min. Max. Drehmoment 91 mkg bei 1500 U/min. Tankinhalt 350 l.

### Antrieb

Drehmomentwandler mit Lastschaltgetriebe, 6 Gänge vorwärts, 3 rückwärts mit lock-up. Straßenfahrt 4 x 2. Geländefahrt 4 x 4. Vorn und hinten Lenkantriebsachsen. Scheibenbremsen vorn, Trommelbremsen hinten, Sperrdifferential zwischen Rädern.

### Aufhängung

Vorn und hinten über Blattfedern und hydraulische Achsblockierung für das Arbeiten auf Reifen.  
Reifen: 16.00 x 25.

### Lenkung

• Unterwagen: Servolenkung für Vorderachse, Hinterachse blockiert.  
• Oberwagen: Hydrostatisch über Lenkrad für die Hinterachse; hydraulisch, über Elektroschaltung gesteuert, durch Handhebel auf die Vorderachse (gleichsinnig und Hundegang).

### Abstützungen

Waagerechte Stützbalken und senkrechte Hydraulik-Zylinder. Zwei Steuerstellen (Ober- und Unterwagen).

### Fahrerhaus

Einsitzig, links angeordnet, geräumig und mit guter Sicht, Komfortsitz, Heizung, vollständiges Armaturenbrett.

## WAHLWEISE

- Gitterausleger 7,50 m (0° und 30°) mit Spitze (Rollenhöhe 45 m).
- Gitterausleger 7,50 m (0° und 30°) (Rollenhöhe 40 m).
- Zusatzwinde 2,5 t.
- Zusatzrolle auf Auslegerkopf für Arbeit mit 1 Seil.
- Reserverad.
- Reifen 20,5 x 25.
- Doppel-Fahrerhaus auf Unterwagen.
- Lastmomentbegrenzung.
- Lastanzeiger.
- Klimaanlage.
- Oberwagenheizung.
- Anhängerbremsvorrichtungen.

HINWEIS: PPM behält sich das Recht vor, falls erforderlich, die Maschinen in Bezug auf die hier zu Ihrer Orientierung gegebenen Angaben zu ändern. Alle Werte im metrischen System.

## CARACTERISTICAS PARTE GIRATORIA

### Torreta

Pluma telescópica. Pluma de 4 elementos completamente hidráulica y sincronizada, constituida de un elemento básico (9,40 m) y utilizado con 2 elementos telescopicos (23,40 m) o 3 elementos telescopicos (30,40 m). Telescopado mediante gato unico, sin flexibles internos. Cabeza de pluma con 6 poleas.

### Levantamiento

Cabrestante accionado por motor hidráulico alta presión con reductor de planetarios. Frenado mecánicamente de seguridad y desfrenado hidráulicamente. Tambor roscado  $\varnothing$  310 mm y rodillo prensa cable.

### Elevacion de pluma

Por gato unico hidráulico a doble efecto. Elevacion con angulo negativo para facilitar los montajes de equipos.

### Giro

Accionado por motoreductor hidráulico con freno (0 a 2,45 U/min) y desfreno hidráulico. Corona de rodillos alternados y dentadura exterior. Bloqueo mecánico de la torreta en posición carretera.

### Circuito hidráulico

Una bomba unica de caudal variable accionada por la caya de velocidades. Circuito de tipo A.P.A. (Dispositivo automático de regulacion de la potencia) permite la independancia o la simultaneidad de los movimientos y de la velocidad por manipuladores hidráulicos con retorno automatico al punto muerto.

### Seguridad

- Valvulas anti-retorno incorporadas sobre todos los gatos cargados (elevación de pluma, telescopado y estabilizadores).
- Valvula de seguridad sobre todos los componentes hidráulicos.
- Limitador de carrera alta del gancho.
- Indicadores de longitud y angulos de pluma.
- Para automática de los movimientos de la grua al soltar los mandos.
- Bloqueo mecánico de la orientación desde la cabina.

### Cabina

Puesto de conducción grúa ergonomico de gran visibilidad. Manipuladores de cada lado del asiento. Tablero frontal y equipos completos.

## CHASIS Y TRANSMISION

### Chasis

Tipo cajón altos resultados. Construcción PPM mecano soldada.

### Motor

DEUTZ BF 6L513 R Diesel turbocompresor a refrigeración por aire. Potencia 177 kW (240 CV DIN) a 2300 rpm. Par máximo: 91 m x kg a 1500 rpm. Capacidad de deposito: 350 litros.

### Transmisión

Conjunto convertidor de par y caja powershift, 6 velocidades delanteras, 3 velocidades traseras equipado del dispositivo "Lock-up" (bloqueo del convertidor). Puentes delantero y trasero motores y directores. Bloqueo diferencial interrueadas. Frenos delanteros de disco, trasero de tambor.

### Suspension

Delantera y trasera por ballestas y amortiguadores hidráulicas, posibilidad de bloqueo para el trabajo sobre neumaticos.

Neumaticos: 1600 x 25.

### Dirección

- Desde el portador (cabina carretera): mecanica y asistencia sobre el puente delantero. Bloqueo del puente trasero.
- Desde la torreda: hidro-estatica al volante sobre el puente trasero, hidráulica accionada por mandos electricos sobre el puente delantero (marcha en congrejo)

### Estabilizadores

Vigas horizontales a extensión hidráulica y gatos verticales. Dos centros de mandos (chassis y torreda).

### Puesto de conducción

Cabina monoplaza a la izquierda espaciosa y panoramica, asiento de gran comodidad, tablero frontal y equipo completo.

## OPCIONES



- Alargadera de celosía 7,50 m con pluin 5 m (0° y 30°) altura bajo pluin 45 m.
- Alargadera de celosía: 7,50 m (0° y 30°) altura bajo pluin 40 m.
- Cabrestante auxiliar: 2,5 T.
- Polea auxiliar para el trabajo al tiro simple.
- Rueda de socorro.
- Neumaticos: 20,5 x 25.
- Cabina biplaza.
- Dispositivo de control de carga electrónico. Seguridad de fin de carrera baja del gancho a las tres vueltas muertas.
- Lector de cargas.
- Adaptaciones climáticas.
- Calefaccion torreta.
- Circuito de frenado de remolque.

NOTA: P.P.M. se reserva el derecho de modificar los dados aqui indicados dados a titulo orientativo.




**MAIN BOOM / FLECHE PRINCIPALE**


\* ON OUTRIGGERS FULLY EXTENDED OVER 360°  
 \* CHARGES SUR STABILISATEURS EN EXTENSION TOTALE SUR 360°

FULLY TELESCOPIC BOOM FROM 9,40 m TO 30,40 m FLECHE ENTIEREMENT TELESCOPIQUE DE 9,40 m A 30,40 m																	
ON THREE SECTIONS SUR TROIS ELEMENTS										ON FOUR SECTIONS SUR QUATRE ELEMENTS							
 **	RED • ROUGE		WHITE • BLANC		GREEN • VERT		YELLOW • JAUNE		BLACK • NOIR		GREEN • VERT		YELLOW • JAUNE		BLACK • NOIR		 **
	9,40 m		12,90 m		16,40 m		19,90 m		23,40 m		19,90 m		25,20 m		30,40 m		
	∠°	⊖	∠°	⊖	∠°	⊖	∠°	⊖	∠°	⊖	∠°	⊖	∠°	⊖	∠°	⊖	
3	59,00	40,00	70,50	22,95	74,00	19,70	78,50	13,90			78,00	8,70					3
3,50	57,00	33,85	68,00	22,95	72,50	19,70	77,50	13,90	79,50	11,40	76,50	8,70	77,00	8,70			3,50
4	54,00	30,00	65,50	22,95	71,50	19,70	76,00	13,90	78,50	11,40	75,00	8,70	76,50	8,70			4
4,50	50,50	26,45	63,00	22,95	69,50	19,70	74,50	13,90	77,50	11,40	73,50	8,70	75,50	8,70			4,50
5	46,00	23,55	60,50	22,95	68,00	19,70	73,00	13,90	76,00	11,40	72,00	8,70	75,00	8,70	79,50	7,20	5
6	34,50	19,30	54,50	19,25	64,50	17,90	70,00	12,45	74,00	10,10	69,00	8,70	73,50	8,70	78,00	6,80	6
7			48,00	16,15	60,50	15,90	67,00	10,95	71,50	8,95	66,00	8,70	72,00	8,05	76,00	6,60	7
8			41,00	13,35	56,00	13,15	63,50	9,90	68,50	7,95	63,00	8,70	70,00	7,30	74,50	6,05	8
9			33,50	10,85	51,50	10,70	60,00	8,85	65,50	7,15	60,00	8,70	68,00	6,70	72,50	5,55	9
10			25,00	8,95	46,00	9,85	56,00	8,10	63,00	6,50	56,50	8,70	65,50	6,15	70,50	5,15	10
11					40,50	7,50	52,00	7,30	59,50	5,95	53,00	8,70	63,00	5,70	68,00	4,75	11
12					34,50	6,40	48,00	6,40	56,00	5,40	49,00	8,20	60,50	5,30	66,00	4,35	12
13					28,00	5,70	43,50	5,55	52,50	4,95	45,00	6,05	57,50	4,95	63,50	4,05	13
14							39,00	4,85	49,00	4,60	40,00	5,30	55,00	4,65	61,00	3,75	14
15							34,00	4,25	45,00	4,00	35,00	4,60	51,50	4,30	58,50	3,50	15
16							29,00	3,75	41,00	3,60	29,00	4,05	48,00	3,95	55,50	3,25	16
17							23,50	3,35	36,50	3,25	22,50	3,65	44,50	3,70	53,00	3,10	17
18									32,00	2,90			41,00	3,40	50,00	2,85	18
19									27,50	2,60			37,00	2,85	47,00	2,70	19
20									23,00	2,30			33,00	2,70	44,00	2,55	20
21													28,50	2,40	41,00	2,40	21
22													24,00	2,25	37,50	2,25	22
23															34,00	2,05	23
24															30,50	1,80	24
25															27,00	1,60	25
26															23,00	1,45	26
27															19,00	1,35	27

BASIC MACHINE + CWT 5100 kgs - MACHINE DE BASE + CWT 5100 kgs

▲ **FREE ON WHEELS** (front and rear suspensions locked)  
 ▲ **CHARGES SUR PNEUS** (suspensions AV et AR bloquées)

OVER 360° - SUR 360° (SECTION 4 RETRACTED ELEMENT 4 RENTRE)						
 **	RED • ROUGE		WHITE • BLANC		GREEN • VERT	
	9,40 m		12,90 m		16,40 m	
	∠°	⊖	∠°	⊖	∠°	⊖
3	61,00	10,40	67,50	10,10	75,00	10,10
3,50	57,50	8,85	64,00	8,65	73,50	8,65
4	53,00	7,65	62,00	7,40	72,00	7,40
4,50	48,50	6,65	59,50	6,45	70,00	6,45
5	43,50	5,85	57,50	5,65	68,00	5,65
6	32,00	4,50	54,50	4,40	64,50	4,40
7	19,00	3,30	51,00	3,45	60,00	3,55
8			45,50	2,75	56,00	2,80
9			37,50	2,00	51,00	2,30
10			29,00	1,70	46,50	1,60
11					41,50	1,10
12					36,00	0,75
13					30,50	0,65
14						

OVER REAR - SUR L'ARRIERE (SECTION 4 RETRACTED ELEMENT 4 RENTRE)						
 **	RED • ROUGE		WHITE • BLANC		GREEN • VERT	
	9,40 m		12,90 m		16,40 m	
	∠°	⊖	∠°	⊖	∠°	⊖
3	62,00	14,50	69,00	14,25	75,50	14,25
3,50	58,50	13,35	67,50	13,20	73,50	13,20
4	54,50	12,00	65,50	11,80	72,00	11,80
4,50	50,00	10,80	63,00	10,65	70,00	10,65
5	45,00	9,80	60,50	9,60	68,00	9,60
6	33,50	8,15	55,00	7,95	63,50	7,95
7	20,00	6,90	48,50	6,70	59,00	6,70
8			41,00	5,70	54,00	5,70
9			33,00	4,90	48,50	4,90
10			23,50	4,30	43,00	4,25
11					37,00	3,55
12					30,50	3,00
13					24,00	2,40
14					17,00	2,20

\* On firm and level ground and wheels raised clear of the ground  
 \*\* Radius and angles with laden boom  
 • Boom length indicating colours  
 ▲ Capacities for standard and optional tyres  
 Basic machine + CWT 5100 kgs

\* Avec roues décollées et sur sol horizontal et dur  
 \*\* Portées et angles sous charge  
 • Couleur de repérage des longueurs sur la flèche  
 ▲ Charges valables pour pneus standard et options  
 Machine de base + CP 5100 kgs

## 7,50 / 12,50 m EXTENSION EXTENSION 7,50 / 12,50 m

\* ON OUTRIGGERS FULLY EXTENDED OVER 360°  
\* CHARGES SUR STABILISATEURS EN EXTENSION TOTALE SUR 360°

7,50 m EXTENSION AND 5 m STINGER - 0° and 30° OFFSETABLE EXTENSION 7,50 m ET PROLONGATEUR 5 m - INCLINABLE à 0° et 30°																	
23,40 m BOOM LENGTH + 7,50 m EXTENSION LONGUEUR DE FLECHE 23,40 m + EXTEN. 7,50 m				23,40 m BOOM LENGTH + 12,50 m EXTENSION LONGUEUR DE FLECHE 23,40 m + EXTEN. 12,50 m				30,40 m BOOM LENGTH + 7,50 m EXTENSION LONGUEUR DE FLECHE 30,40 m + EXTEN. 7,50 m				30,40 m BOOM LENGTH + 12,50 m EXTENSION LONGUEUR DE FLECHE 30,40 m + EXTEN. 12,50 m					
0°		30°		0°		30°		0°		30°		0°		30°			
∠	⊖	∠	⊖	∠	⊖	∠	⊖	∠	⊖	∠	⊖	∠	⊖	∠	⊖		
6	77,50	6,85														6	
7	75,50	6,55			77,50	3,50			79,00	3,15						7	
8	73,50	6,00			76,00	3,30			77,50	3,15						8	
9	72,00	5,35	78,00	3,60	74,50	3,15			76,00	3,10						9	
10	70,00	4,90	76,00	3,50	73,50	3,00			74,00	2,90			77,00	2,60		10	
11	68,00	4,50	74,00	3,45	72,00	2,80			72,50	2,70	78,50	2,15	76,00	2,35		11	
12	66,50	4,10	72,00	3,30	70,50	2,70			71,00	2,55	76,50	2,00	74,50	2,25		12	
13	64,50	3,85	70,00	3,20	69,00	2,60	77,50	1,75	69,50	2,35	75,00	1,90	73,00	2,05		13	
14	62,50	3,50	68,00	3,10	67,50	2,45	76,00	1,70	68,00	2,15	73,00	1,80	72,00	1,90		14	
15	60,50	3,25	66,00	2,90	65,50	2,35	74,50	1,70	66,50	2,00	71,50	1,70	70,50	1,80	78,00	1,35	15
16	58,50	3,05	64,00	2,75	64,00	2,25	73,00	1,60	65,00	1,85	69,50	1,55	69,00	1,70	77,00	1,30	16
17	56,00	2,80	61,50	2,60	62,00	2,20	71,00	1,60	63,50	1,75	68,00	1,45	67,50	1,55	76,00	1,20	17
18	53,50	2,65	59,00	2,45	60,50	2,05	69,00	1,55	61,50	1,55	66,00	1,35	66,50	1,45	75,00	1,15	18
19	51,00	2,45	56,50	2,35	58,50	2,00	67,00	1,50	60,00	1,50	64,50	1,30	65,00	1,35	74,00	1,10	19
20	48,00	2,30	53,50	2,25	56,50	1,95	65,00	1,50	58,50	1,40	62,50	1,20	63,50	1,30	72,50	1,05	20
21	45,00	2,15	50,50	2,05	54,50	1,90	63,00	1,45	56,50	1,30	60,50	1,15	62,00	1,15	71,00	1,00	21
22	42,00	1,90	47,00	1,95	52,00	1,85	60,50	1,45	54,50	1,15	58,50	1,05	60,50	1,10	69,50	0,95	22
23	38,50	1,70	43,50	1,85	50,00	1,80	58,00	1,40	53,00	1,10	56,50	1,00	59,00	1,05	67,50	0,90	23
24	34,50	1,45	39,50	1,60	47,50	1,70	55,50	1,40	51,00	1,05	54,50	0,95	57,00	0,95	66,00	0,90	24
25	30,50	1,20	35,00	1,30	45,00	1,60	52,50	1,40	48,50	1,00	52,50	0,90	55,50	0,95	64,00	0,85	25
26	26,50	1,05	30,50	1,10	42,50	1,55	50,00	1,35	46,50	0,95	50,00	0,85	54,00	0,85	61,50	0,75	26
27	21,50	0,90	25,50	0,95	40,00	1,40	47,00	1,35	44,00	0,90	48,00	0,85	52,00	0,85	59,50	0,70	27
28	16,50	0,85			37,00	1,20	44,00	1,35	41,50	0,85	45,50	0,75	50,00	0,75	57,50	0,70	28
29					34,00	1,05	41,00	1,30	39,00	0,75	43,00	0,70	48,00	0,70	55,00	0,65	29
30					31,00	0,85	37,50	1,15	36,50	0,70	40,00	0,65	46,00	0,65	52,50	0,60	30

BASIC MACHINE + CWT 5100 kgs - MACHINE DE BASE + CP 5100 kgs

## 7,50 m LATTICE EXTENSION - 0° and 30° offsetable EXTENSION TREILLIS 7,50 m - inclinable à 0° et 30°

23,40 m BOOM LENGTH + 7,50 m EXTENSION LONGUEUR FLECHE 23,40 m + EXTENSION 7,50 m					30,40 m BOOM LENGTH + 7,50 m EXTENSION LONGUEUR FLECHE 30,40 m + EXTENSION 7,50 m						
0°		30°		0°		30°		30°			
∠	⊖	∠	⊖	∠	⊖	∠	⊖	∠	⊖		
6	77,50	6,95				6			6		
7	75,50	6,70				7	79,00	3,35	7		
8	73,50	6,15				8	77,50	3,35	8		
9	72,00	5,60	78,00	3,80		9	76,00	3,30	9		
10	70,00	5,05	76,00	3,70		10	74,00	3,15	10		
11	68,00	4,70	74,00	3,65		11	72,50	2,90	78,50	2,35	11
12	66,50	4,30	72,00	3,50		12	71,00	2,75	76,50	2,25	12
13	64,50	4,00	70,00	3,40		13	69,50	2,60	75,00	2,15	13
14	62,50	3,70	68,00	3,30		14	68,00	2,35	73,00	2,05	14
15	60,50	3,45	66,00	3,15		15	66,50	2,25	71,50	1,90	15
16	58,50	3,25	64,00	2,95		16	65,00	2,10	69,50	1,80	16
17	56,00	3,00	61,50	2,80		17	63,50	1,95	68,00	1,70	17
18	53,50	2,85	59,00	2,70		18	61,50	1,80	66,00	1,60	18
19	51,00	2,70	56,50	2,60		19	60,00	1,75	64,50	1,55	19
20	48,00	2,50	53,50	2,45		20	58,50	1,65	62,50	1,45	20
21	45,00	2,35	50,50	2,30		21	56,50	1,55	60,50	1,40	21
22	42,00	2,15	47,00	2,20		22	54,50	1,40	58,50	1,30	22
23	38,50	1,90	43,50	2,05		23	53,00	1,35	56,50	1,25	23
24	34,50	1,65	39,50	1,85		24	51,00	1,30	54,50	1,20	24
25	30,50	1,45	35,00	1,55		25	48,50	1,25	52,50	1,15	25
26	26,50	1,30	30,50	1,30		26	46,50	1,20	50,00	1,10	26
27	21,50	1,15	25,50	1,15		27	44,00	1,15	48,00	1,10	27
28	16,50	1,05				28	41,50	1,10	45,50	1,05	28
29						29	39,00	1,00	43,00	0,95	29
30						30	36,50	0,90	40,00	0,90	30

BASIC MACHINE + CWT 5100 kgs - MACHINE DE BASE + CP 5100 kgs

## MAIN BOOM AND 7,50 m/12,50 m EXTENSION (at 0° and 30°) FLECHE PRINCIPALE ET EXTENSION 7,50 m/12,50 m (à 0° et 30°)

\* ON OUTRIGGERS FULLY EXTENDED OVER 360°  
\* CHARGES SUR STABILISATEURS EN EXTENSION TOTALE SUR 360°

 **	THREE SECTION BOOM (SECTION 4 RETRACTED) FLECHE TROIS ELEMENTS (SECTION 4 RENTRE)					FOUR SECTION BOOM FLECHE QUATRE ELEMENTS			30,40 m BOOM LENGTH AND 7,50 m EXTENSION FLECHE 30,40 m ET EXTENSION 7,50 m		30,40 m BOOM LENGTH AND 12,50 m EXTENSION FLECHE 30,40 m ET EXTENSION 12,50 m					
	• RED ROUGE	• WHITE BLANC	• GREEN VERT	• YELLOW JAUNE	• BLACK NOIR	• GREEN VERT	• YELLOW JAUNE	• BLACK NOIR	0°		30°		0°		30°	
	9,40 m	12,90 m	16,40 m	19,90 m	23,40 m	19,90 m	25,20 m	30,40 m	∠°		∠°		∠°		∠°	
3	40,00	22,95	19,70	13,90		8,70										
3,5	33,85	22,95	19,70	13,90	11,40	8,70	8,70									
4	30,00	22,95	19,70	13,90	11,40	8,70	8,70									
4,5	26,45	22,95	19,70	13,90	11,40	8,70	8,70									
5	14,15	14,35	14,35	13,90	11,40	8,70	8,70	7,20								
6	13,05	13,30	13,25	12,55	10,10	8,70	8,70	6,80								
7		11,30	11,45	10,95	8,95	8,70	8,05	6,60	79,00	3,15						
8		9,20	8,95	9,00	7,95	8,70	7,30	6,05	78,00	3,15						
9		7,35	7,20	7,25	7,15	7,40	6,70	5,55	76,50	3,10						
10		5,95	5,90	5,85	6,05	6,25	6,15	5,15	75,00	2,90			78,00	2,60		
11			4,90	4,70	5,05	5,10	5,20	4,75	74,00	2,70	78,00	2,15	76,50	2,35		
12			4,05	4,10	4,20	4,50	4,35	4,35	72,50	2,55	77,00	2,00	75,50	2,25		
13			3,60	3,50	3,20	3,95	3,55	3,70	71,00	2,35	75,50	1,90	74,00	2,05		
14				3,00	2,80	3,40	3,05	3,20	69,50	2,15	74,00	1,80	72,50	1,90		
15				2,55	2,25	2,90	2,65	2,80	68,00	2,00	72,50	1,70	71,00	1,80	79,00	1,35
16				2,15	2,00	2,45	2,35	2,45	66,00	1,85	71,00	1,55	69,50	1,70	78,00	1,30
17				1,85	1,75	2,20	2,10	2,20	64,50	1,75	69,00	1,45	68,00	1,55	76,50	1,20
18					1,55		1,90	1,95	62,50	1,55	67,00	1,35	66,50	1,45	75,50	1,15
19					1,30		1,55	1,70	60,50	1,30	65,00	1,30	65,00	1,35	74,00	1,10
20					1,05		1,50	1,50	58,50	1,20	63,00	1,20	63,50	1,30	72,50	1,05
21							1,25	1,35	56,50	1,05	61,00	1,10	62,00	1,15	71,00	1,00
22								1,15	54,50	0,85	58,50	0,90	60,00	1,00	69,50	0,95
23									52,50	0,70	56,50	0,75	58,50	0,80	67,50	0,85
24									50,50	0,50	54,00	0,55	57,00	0,60	66,00	0,65
25										0,65	51,50	0,40	55,50	0,45	64,00	0,50
26										0,50					62,00	0,40

BASIC MACHINE + CWT 1200 kgs - MACHINE DE BASE + CP 1200 kgs

▲ FREE ON WHEELS (front and rear suspensions locked)  
▲ CHARGES SUR PNEUS (suspensions AV et AR bloquées)

 **	OVER 360 - SUR 360° SECTION 4 RETRACTED ELEMENT 4 RENTRE		
	• RED ROUGE	• WHITE BLANC	• GREEN VERT
	9,40 m	12,90 m	16,40 m
3	4,10	4,20	4,45
3,50	3,75	3,85	4,10
4	3,35	3,45	3,70
4,50	2,90	3,05	3,25
5	2,70	2,70	2,85
6	1,95	2,00	2,20
7	1,20	1,30	1,60
8		0,90	1,10
9		0,40	0,70
10		0,25	0,20
11			
12			
13			
14			

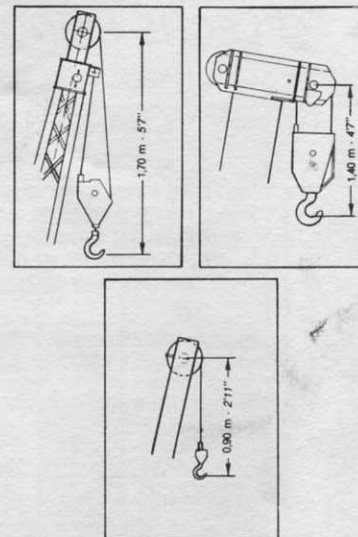
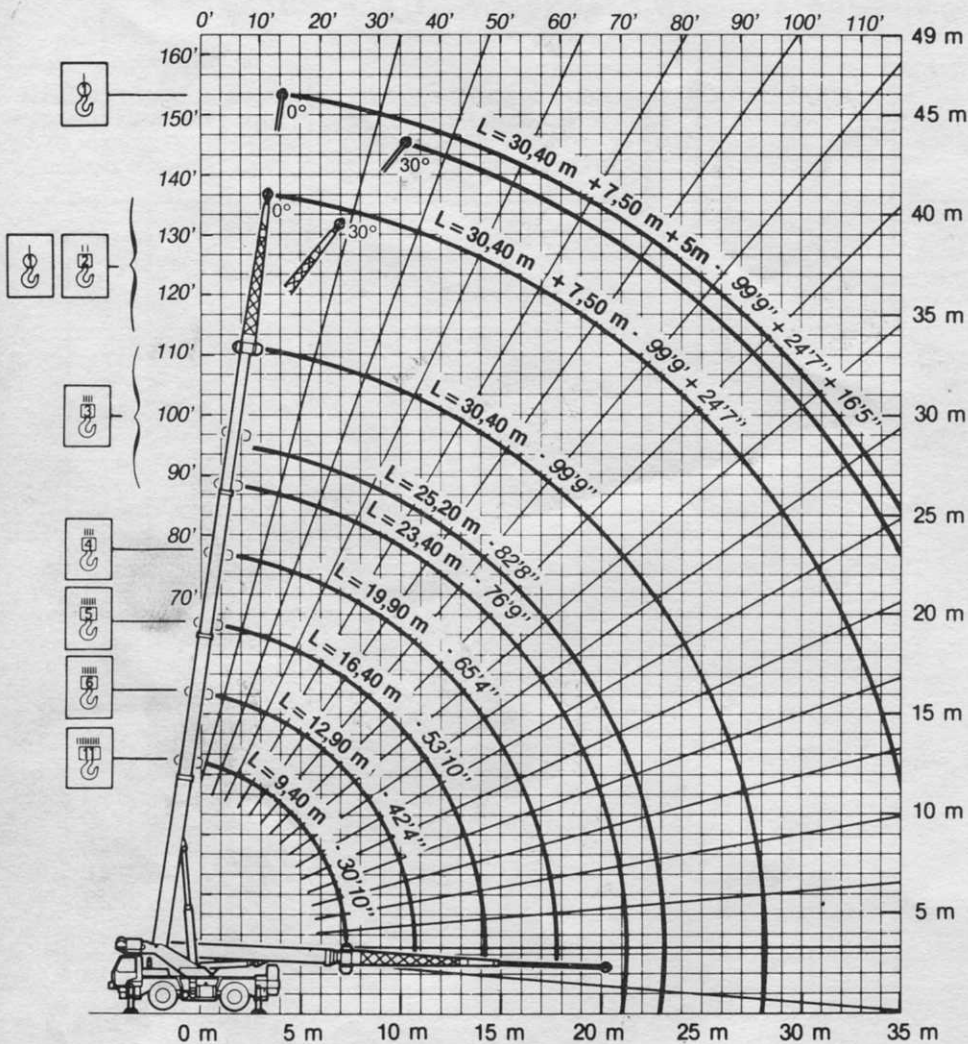
 **	OVER REAR - SUR L'ARRIERE SECTION 4 RETRACTED ELEMENT 4 RENTRE		
	• RED ROUGE	• WHITE BLANC	• GREEN VERT
	9,40 m	12,90 m	16,40 m
3	9,35	9,55	9,70
3,50	9,00	9,20	9,35
4	8,00	8,20	8,30
4,50	7,35	7,55	7,65
5	6,55	6,80	6,90
6	5,30	5,55	5,65
7	4,30	4,55	4,65
8		3,70	3,80
9		3,00	3,10
10		2,60	2,50
11			2,00
12			1,60
13			1,15
14			1,05

\* On firm and level ground and wheels raised clear of the ground  
\*\* Radius and angles with laden boom  
• Boom length indicating colours  
▲ Capacities for standard and optional tyres  
Basic machine + CWT 1200 kgs

\* Avec roues décollées et sur sol horizontal et dur  
\*\* Portées et angles sous charge  
• Couleur de repérage des longueurs sur la flèche  
▲ Charges valables pour pneus standard et options  
Machine de base + CP 1200 kgs

**MAIN BOOM AND EXTENSIONS**  
**FLECHE PRINCIPALE ET EXTENSIONS**  
**HEIGHTS, RADIUS AND BOOM LENGTHS**  
**HAUTEURS, PORTEES ET LONGUEURS DE FLECHE**

**40 METRIC TONS**  
**40 TONNES METRIQUES**



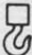
**NOTES**

- 1 - The tabulated loads are the maximum values covered by the manufacturer's guarantee. They are given in metric tons and include the weight of hook block and other hoisting equipment (see nota 5 for deductions).
- 2 - Loads above the bold horizontal line are based on structural strength. Loads below the bold line are based on machine stability. The rated loads never exceed 85 % of maximum lifting capacity.
- 3 - **Extensions** : when the boom used is not fully telescoped it is boom angle and not working radius which governs the lifting capacity. The tabulated loads, therefore, are applicable to a given angle whatever the boom length.
- 4 - **Rooster sheave** : the lifting capacity with the rooster sheave is equivalent to the lifting capacity on the main boom (after necessary deductions - see nota 5) with an upper limit of 3,65 T
- 5 - **Deductions from rated loads** :
  - Use of main boom with extension erected. Deduct 1100 kgs.
  - Hook blocks (see specification chart).
- 6 - **Free-on-wheels** : operate on a firm and level surface with tyres inflated to the recommended pressure and suspension locked. For pick and carry operation use the shortest boom centered over rear of the chassis with the load slung close to the chassis at the lowest available speed.

**NOTES**

- 1 - Les charges indiquées sont les maximales couvertes par la garantie du constructeur. Elles sont données en tonnes métriques. Le poids des crochets et des accessoires de levage sont à déduire des charges indiquées (voir note 5).
- 2 - Les charges indiquées au-dessus du trait gras sont fonction de la résistance de certains organes. Les charges en-dessous du trait gras sont fonction de la stabilité de la grue. Elles ne dépassent en aucun cas 85 % de la charge maximale que peut admettre la grue.
- 3 - **Extensions** : en cas d'utilisation avec une flèche non télescopée intégralement ce n'est pas la portée qui détermine la capacité de levage, mais l'angle d'inclinaison de la flèche. Les charges indiquées dans le tableau sont donc valables pour un angle donné quelle que soit la longueur de flèche.
- 4 - **Poulie auxiliaire pour brin simple** : les charges sur la poulie auxiliaire sont équivalentes aux capacités sur la flèche principale (après les déductions nécessaires - voir note 5) avec une limite maximale de 3,65 T
- 5 - **Déductions de charges** :
  - Utilisation de la flèche principale avec l'extension déployée : déduire 1100 kgs.
  - Moufles et crochets (voir tableau).
- 6 - **Charges sur pneus** : opérer sur sol horizontal et dur avec pression des pneumatiques correcte et suspension bloquée. Pour le roulage en charge, opérer à la plus petite vitesse sélectionnable, flèche courte sur l'arrière dans l'axe et charge élinguée au plus près du châssis.

- Extension offsetable connecting frame: + 0,25 m.
- Cadre de repliage des extensions: + 0,25 m.

	Weight in kgs Poids en kgs
5 pulleys/5 poulies	380
1 pulley/1 poulie	140
Single fall block Crochet simple	40

WINCHES / TREUILS		
MAXIMUM PERMISSIBLE LINE PULL IN METRIC TONS EFFORT PRATIQUE MAXI AUTORISÉ EN TONNES AU BRIN		
	MAIN WINCH TREUIL PRINCIPAL	AUXILIARY WINCH TREUIL AUXILIAIRE
Last layer / Dernière couche	3,65 T	2,5 T

NOTE : P.P.M. reserves the right to modify the above specifications which are given as a guide only.

NOTA : P.P.M. se réserve le droit si nécessaire de modifier le matériel par rapport aux renseignements donnés ici à titre indicatif.