

Żuraw szybkiego montażu
Schnellmontagekran
Fast self erecting tower crane

KSD
Kransysteme

TK 2510/3 System PEKAZETT
DIN 15018 H1 B3



Cechy szczególne

Możliwość przemieszczania z balastem częściowym 6,7 ton

Montaż w 4 minuty, dzięki technice jednolinowej

Montaż wysięgnika w powietrzu

Automatyczne urządzenie wspomagające przy demontażu

Automatyczne napinanie liny wodzaka

Bezstopniowy mechanizm obrotu wraz z hamulcem prądu wirowego

2 prędkości przesuwania wodzaka

Wieża i wysięgnik ocynkowane ogniowo

Zastrzegamy sobie prawo do zmiany danych technicznych

Besondere Merkmale

Mit 6,7 Tonnen Teilballast verfahrbar

Montage über Einseiltechnik in 4 Minuten

Auslegerluftmontage

Automatische Abspindelvorrichtung

Automatische Katzseilnachs-
spannung

Stufenloses Drehwerk mit
Wirbelstrombremse

2 Katzfahrgeschwindigkeiten

Turm und Ausleger
feuerverzinkt

Technische Änderungen vorbehalten

Special Features

Movable with partial ballast of 6,7 tons

Erection by single rope technique within 4 minutes

Jib assembly above ground

Automatic support device

Automatic trolley cable rope tension device

Variable slewing drive with eddy current brake

2 trolley speeds

Hot galvanized tower and jib

Subject to change without notice

KSD Kransysteme GmbH

Schillerstraße 30 - 38

D-66482 Zweibrücken

Telefon: (0 63 32) 92 18 - 0

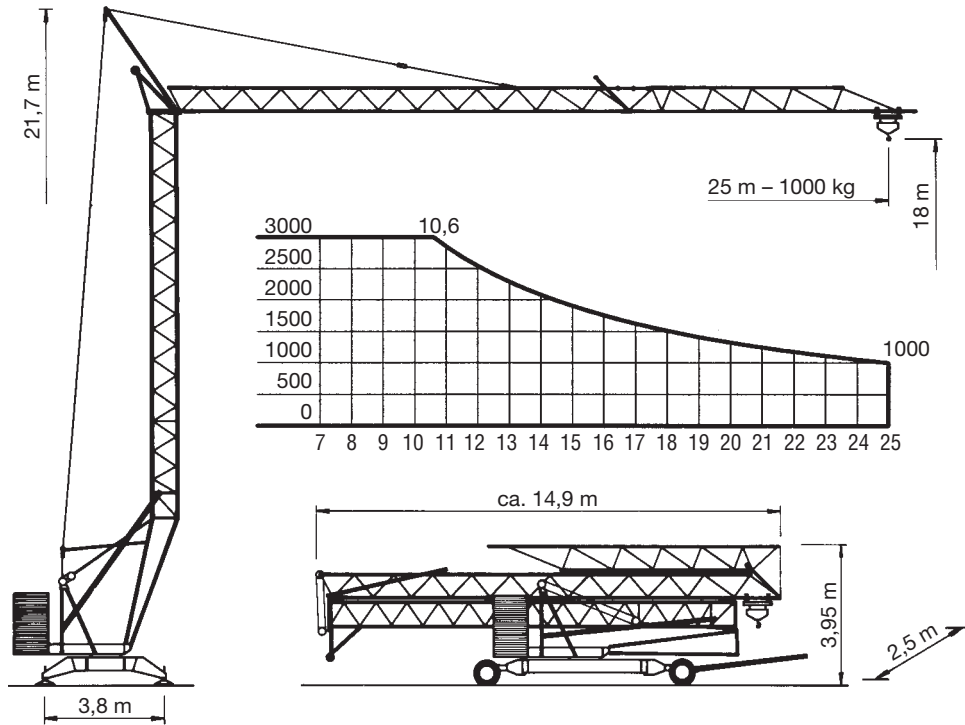
Telefax: (0 63 32) 92 18 - 40

e-Mail: ksd@ksd-kransysteme.de

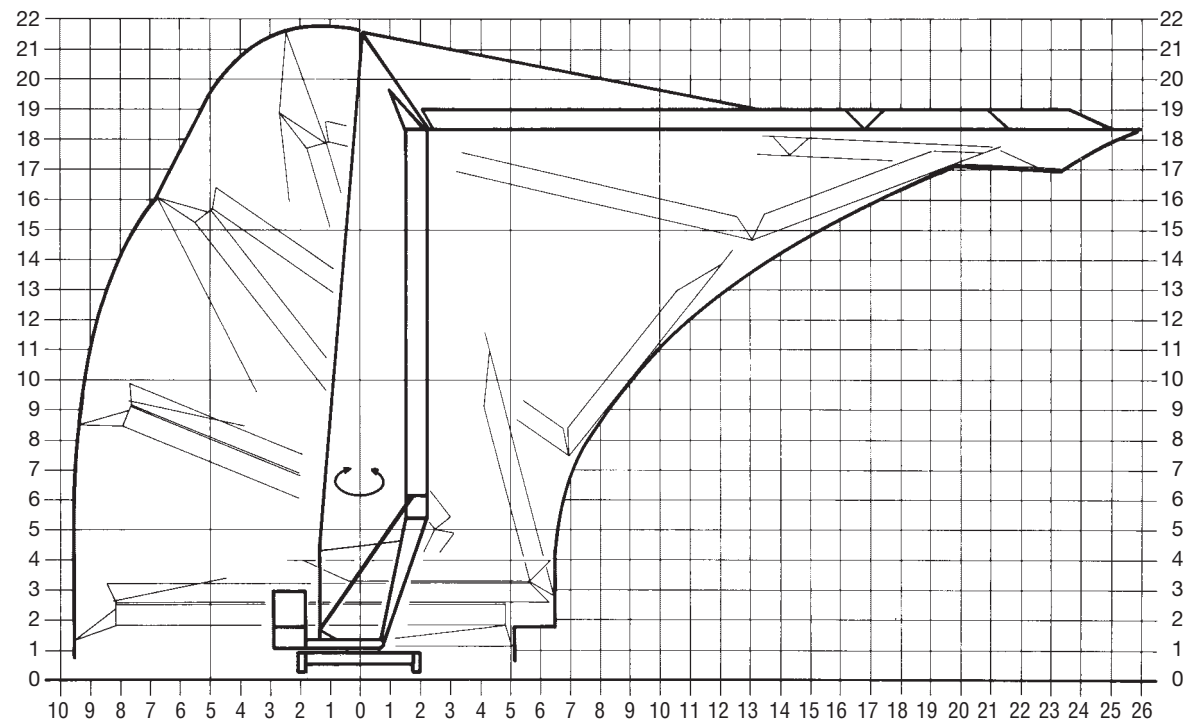
Internet: www.ksd-kransysteme.de

TK 2510/3

BGL 2102 - 0025
25 m - 1000 kg
max. - 3000 kg



Montaż - Diagram potrzebnego miejsca
 Montage - Platzbedarfsdiagramm
 Erection - Space required diagram



TK 2510/3

Dane techniczne Leistungsdaten Performance data	Wysięg Ausladung (m) Radius	Udźwig Tragkraft (kg) Lifting capacity	Udźwig maksymalny Max. Tragkraft (kg) Lifting capacity max.
Wysięgnik 25 m Ausleger 25 m / Jib 25 m	25	1000	3000

Szybkości Geschwindigkeiten Speeds	Podnoszenie Heben Lifting	⤴		⤵	
		m/min.	kg	m/min.	kg
↻ ↕	↔↔↔	45	1500	-	-
	↔↔	22	3000	-	-
	↔	5	3000	-	-
Przesuwanie wozzaka Katzfahren / Trolleying		←↔→		m/min.	20/40
Obrót bezstopniowy Drehen stufenlos / Slewing		↻		r.p.m.	0,1 ↔ 0,9

Ogólne dane techniczne
 Allgemeine technische Daten
 General technical data

Waga konstrukcji Konstruktionsgewicht / Weight	kg	8.000	Całkowita moc elektryczna Ges. elektr. Leistung / Motor power	kW	17
Przeciwwaga Gegengewicht / Counterweight	kg	12.500	Przekrój kabla Kabelquerschnitt / Cable section	mm ²	5 x 10
Kąt obrotu Drehradius / Slewing radius	m	2,5	Zasilanie sieciowe Netzstrom / Mains supply	V/Hz	400/50
Maksymalne obciążenie boczne Max. Eckdruck / Corner load	kN	115			
Odstęp wrzeciona Spindelabstand / Support basis	m	3,8x3,8			

Montaż
 Montage
 Erection

