

狭い現場でより大きな実力。さらに高度な安全性

定格総荷重表(アウトリガ設置・全周吊り)
アウトリガ最大張出し(H型、X型共4.45m)

単位:ton

作業半径 (m)	ブーム長					補ジブ	
	4.5m	7.8m	11.1m	14.4m	17.7m	16.4m	21.4m
1.0	8.00(4.90)	4.90					
1.5	8.00(4.90)	4.90	4.90	4.00			
2.0	8.00(4.90)	4.90	4.90	4.00	4.00	1.40	
2.5	8.00(4.90)	4.90	4.90	4.00	4.00	1.40	1.40
3.0	8.10(4.90)	4.90	4.90	4.00	4.00	1.40	1.40
3.5	5.30(4.90)	4.90	4.90	4.00	4.00	1.40	1.40
4.0		4.50	4.50	4.00	4.00	1.40	1.40
4.5		3.95	3.95	3.60	3.60	1.40	1.40
5.0		3.40	3.40	3.20	3.15	1.40	1.40
5.5		3.00	3.00	2.90	2.90	1.40	1.40
6.0		2.70	2.70	2.60	2.60	1.40	1.40
7.0		2.25(6.8m)	2.20	2.20	2.20	1.40	1.40
8.0			1.80	1.85	1.90	1.40	1.40
9.0			1.50	1.55	1.65	1.40	1.25
10.0			1.25	1.35	1.45	1.40	1.10
11.0			1.22(10.1m)	1.17	1.28	1.23	1.00
12.0				1.00	1.10	1.05	0.90
13.0				0.80	0.90	0.87	0.83
4.0				0.75(13.4m)	0.75	0.70	0.76
15.0					0.61	0.60	0.70
16.0					0.50	0.57(15.3m)	0.65
17.0					0.45(16.7m)		0.58
18.0							0.50
19.0							0.42
20.0							0.35
21.0							0.30(20.3m)
危険角度	--	--	--	--	--	--	--

()内数値はLW80M

定格総荷重表(アウトリガ設置・全周吊り)
アウトリガ中間張出し(H型、X型共3.6m)

単位:ton

作業半径 (m)	ブーム長					補ジブ	
	4.5m	7.8m	11.1m	14.4m	17.7m	16.4m	21.4m
1.0	8.00(4.90)	4.90					
1.5	8.00(4.90)	4.90	4.90	4.00			
2.0	8.00(4.90)	4.90	4.90	4.00	4.00	1.40	
2.5	8.00(4.90)	4.90	4.90	4.00	4.00	1.40	1.40
3.0	6.10(4.90)	4.90	4.90	4.00	4.00	1.40	1.40
3.5	5.30(4.90)	4.90	4.90	4.00	4.00	1.40	1.40
4.0		4.50	4.50	4.00	4.00	1.40	1.40
4.5		3.95	3.95	3.60	3.60	1.40	1.40
5.0		3.40	3.40	3.20	3.15	1.40	1.40
5.5		3.00	3.00	2.90	2.90	1.40	1.40
6.0		2.55	2.55	2.50	2.60	1.40	1.40
7.0		2.00(6.8m)	1.88	2.05	2.10	1.40	1.40
8.0			1.42	1.56	1.65	1.40	1.40
9.0			1.05	1.25	1.30	1.30	1.25
10.0			0.80	1.00	1.10	1.05	1.10
11.0			0.77(10.1m)	0.80	0.90	0.85	0.98
12.0				0.60	0.74	0.70	0.82
13.0				0.45	0.60	0.58	0.68
14.0				0.41(13.4m)	0.45	0.44	0.55
15.0					0.35	0.33	0.45
16.0					0.25	0.30(15.3m)	0.35
17.0					0.20(16.7m)		0.30
18.0							0.22
19.0							0.16
危険角度	--	--	--	--	--	--	--

()内数値はLW80M

定格総荷重表(アウトリガ設置・全周吊り)
アウトリガ中間張出し(H型、X型共2.7m)

単位:ton

作業半径 (m)	ブーム長					補ジブ	
	4.5m	7.8m	11.1m	14.4m	17.7m	16.4m	21.4m
1.0	8.00(4.90)	4.90					
1.5	8.00(4.90)	4.90	4.90	4.00			
2.0	8.00(4.90)	4.90	4.90	4.00	4.00	1.40	
2.5	8.00(4.90)	4.90	4.90	4.00	4.00	1.40	1.40
3.0	6.10(4.90)	4.90	4.90	4.00	4.00	1.40	1.40
3.5	4.45	4.15	4.15	4.00	4.00	1.40	1.40
4.0		3.30	3.30	3.30	3.62	1.40	1.40
4.5		2.65	2.65	2.65	2.92	1.40	1.40
5.0		2.15	2.15	2.18	2.45	1.40	1.40
5.5		1.80	1.80	1.83	2.07	1.40	1.40
6.0		1.50	1.50	1.55	1.77	1.40	1.40
7.0		1.15(6.8m)	1.08	1.15	1.33	1.28	1.35
8.0			0.70	0.87	1.00	0.98	1.00
9.0			0.45	0.65	0.77	0.75	0.80
10.0			0.30	0.46	0.57	0.55	0.65
11.0			0.27(10.1m)	0.30	0.42	0.40	0.50
12.0				0.19	0.30	0.28	0.40
13.0					0.19	0.17	0.30
14.0							0.20
危険角度	--	--	--	16°	33°	19°	35°

()内数値はLW80M

定格総荷重表(アウトリガ設置・全周吊り)
アウトリガ最小張出し(H型1.65m、X型2.2m)

単位:ton

作業半径 (m)	ブーム長					補ジブ	
	4.5m	7.8m	11.1m	14.4m	17.7m	16.4m	21.4m
1.0	8.00(4.90)	4.90					
1.5	8.00(4.90)	4.90	4.90	4.00			
2.0	5.40(4.90)	4.90	4.90	4.00	4.00	1.40	
2.5	3.60	3.45	3.45	3.45	3.85	1.40	1.40
3.0	2.70	2.50	2.50	2.55	2.80	1.40	1.40
3.5	2.05	1.85	1.85	2.00	2.15	1.40	1.40
4.0		1.40	1.40	1.55	1.70	1.40	1.40
4.5		1.15	1.10	1.25	1.38	1.36	1.40
5.0		0.90	0.87	1.00	1.12	1.11	1.25
5.5		0.70	0.65	0.80	0.93	0.92	1.05
6.0		0.53	0.47	0.65	0.77	0.76	0.89
7.0		0.30(6.8m)	0.20	0.37	0.49	0.48	0.60
8.0				0.17	0.28	0.27	0.40
9.0							0.25
10.0							0.13
危険角度	--	--	43°	51°	56°	52°	58°

()内数値はLW80M

定格総荷重表(アウトリガなし・前方吊り)

単位:ton

作業半径	ブーム長さ	ブーム
		4.5m-7.8m
3.5m		1.00
4.0m		1.00
4.5m		1.00
5.0m		1.00

上記の定格総荷重表は水平堅土上でのアウトリガなしの値。
(フック重量および吊り金具重量を含む)

注意

アウトリガ使用時の注意

(1) 定格総荷重表は、アウトリガを水平堅土上に設置した時の値で、太線より上側は強度に基づき、下側はクレーンの安定に基づいています。

(2) 定格総荷重表は、フック重量及び吊り金具の重量を含んだ値です。

フック種類	ブーム		シングルトップ・標ジブ
	8トン	4.9トン	1.4トン
重量	69kg	66kg	21kg

(3) 定格総荷重表は、ブームのたわみを含んだ実際の作業半径に基づいています。

(4) ブームの長さが規定の長さをこえる場合は、規定の長さか1段上のブーム長さのいずれか小さい定格総荷重で、作業を行ってください。

(5) シングルトップ作業の定格総荷重は、ブームの定格総荷重より、70kg差引いた値とし、かつ限度は1400kgです。

(6) 各ブーム長さでのフックのワイヤロープ巻掛本数は、下表の通りです。ただしロープ1本当たりの荷重は、主巻は1333kg以下、補巻は1400kg以下です。

フック種類	8トン		4.9トン	1.4トン
ブーム長さ(M)	4.5	7.8~17.7	4.5~17.7	シングルトップ・標ジブ
巻掛本数(本)	6	4	4	1

(7) 自由降下作業は、原則としてフックのみを降下させるときに使用してください。やむをえず吊り荷を自由降下させる場合は、定格総荷重表の値の1/5以下とし、急激なブレーキ操作は避けて下さい。

(8) 標ジブを伸長したままブーム作業を行う場合は、定格総荷重より吊り具の重量のほかに170kg差引いて下さい。

アウトリガ不使用時の注意

(1) 定格総荷重表は、クレーンを水平堅土上に設置した時の値であり、実際の作業では、地盤、作業面などを十分考慮の上使用して下さい。

(2) 定格総荷重表は、フック重量及び吊り金具の重量を含んだ値で、タイヤ空気圧が規定圧の状態です。

(3) 前方吊りのみで作業を行ってください。前方吊りは、ブームが車体中心から左右1度の範囲内で行ってください。側方吊りはできません。

(4) 自由降下作業は行わないで下さい。

(5) 定格総荷重表は、ブームおよびタイヤのたわみを含んだ実際の作業半径に基づいています。

(6) 静止時のクレーン作業は、パーキングブレーキ及び補助ブレーキを効かせた状態で行ってください。

(7) 走行吊りを行う場合は、荷が振れないように地面近くに保持し、2km/h以下で行ってください。特に急ハンドル、急発進、急ブレーキ、走行中のクレーン作業は避けて下さい。

タイヤ種類	前輪	後輪
チューブレスラジアル(11R22.5-16PR)	8.00	8.00

タイヤ空気規定圧(kg/cm²)

定格総荷重表 サスペンションロック装着準(オプション) アウトリガなし

単位:ton

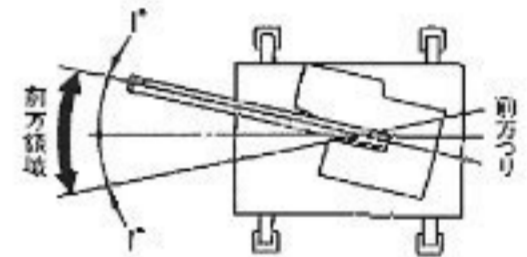
作業半径(m)	前方吊り			全周吊り		
	ブーム長			ブーム長		
1.0	4.5m	7.8m	11.1m	1.0	4.5m	7.8m
1.5	4.90	4.90	4.90	1.5	3.30	3.20
2.0	4.90	4.90	4.90	2.0	3.30	3.20
2.5	4.45	4.35	4.30	2.5	2.40	2.25
3.0	3.75	3.60	3.60	3.0	1.75	1.60
3.5	3.20	3.10	3.00	3.5	1.30	1.20
4.0	2.70	2.55	2.50	4.0	1.00	0.90
4.5		2.00	1.95	4.5		0.65
5.0		1.60	1.55	5.0		0.45
5.5		1.30	1.25	5.5		0.30
6.0		1.05	1.05	危険角度	--	55°
7.0		0.90	0.85			
8.0		0.66(6.8m)	0.55			
危険角度	--		35°			

サスペンションロック(オプション)使用時

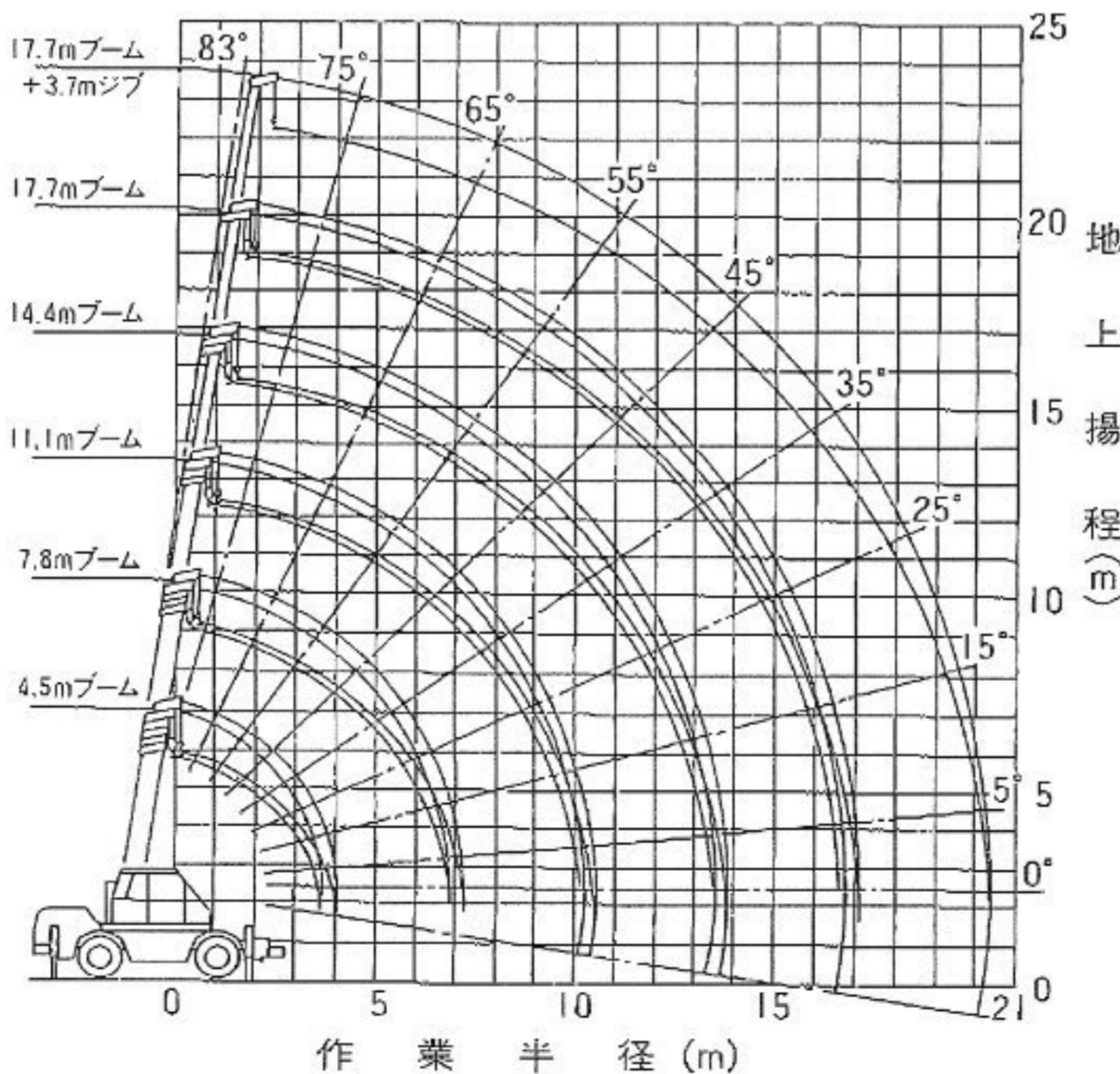
左記アウトリガ不使用時の注意書(1)~(6)の他に下記の注意が必要です。

(1) 定格総荷重表は、フック重量、及び吊り金具の重量を含んだ値で、タイヤ空気圧が規定圧の状態かつ、サスペンションシリンダをロックした場合の値です。

(2) 前方作業と全周作業では、定格総荷重が異なりますので前方領域から側方領域へ旋回する場合には、過荷重になる恐れがあり十分注意して下さい。前方のクレーン作業は、主ジブが車体中心から左右1°ずつの範囲で行ってください。



作業半径揚程図



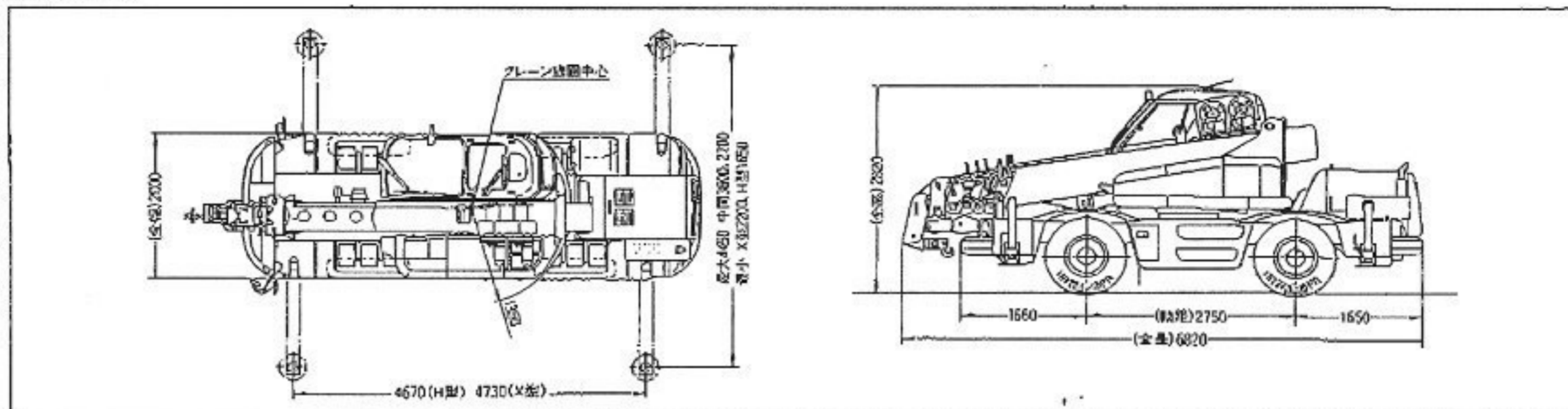
上図はアウトリガ最大張出時の作業半径と地上揚程の関係を示し、ブームのたわみを含んでいません。

仕様・定格総荷重表

標準仕様(セパレートフック)

ROUGH TERRAIN CRANE LW80/LW80M

■外形図



■仕様

●クレーン性能				
最大定格総荷重 (アウトリガ最大張出/全周)	4.5m ブーム	LW80	8000kg×2.5m	
		LW80M	4900kg×3.5m	
	7.8m ブーム	4900kg×3.5m		
	11.1m ブーム	4900kg×3.5m		
	14.4m ブーム	4000kg×4.0m		
	17.7m ブーム	4000kg×4.0m		
	21.4m ジブ	1400kg×8.0m		
ブーム長さ	基本ブーム	4.5m		
	最大ブーム	17.7m		
ブーム+ジブ長さ(最大)		21.4m		
最大地上揚程	ブーム	18.9m(H型)	19.0m(X型)	
	ジブ	22.3m(H型)	22.4m(X型)	
最大作業半径	ブーム	16.7m		
	ジブ	20.3m		
巻上ロープ速度	主巻	111m/min(5層目)		
	備巻	104m/min(4層目)		
ブーム+ジブ伸長速度		40sec/16.9m		
ブーム上げ速度		25sec/-9.5°~83°		
旋回速度		2.5rpm		
後端旋回半径		1.35m		
●ワイヤーロープ				
主巻用		IWRC6×WS(36) 難燃性(105m)		
備巻用		IWRC6×WS(36) 難燃性(50m)		
●クレーン部主要機構				
主ブーム及ジブ形式		箱形5段ブーム+1段(ジブ)		
伸縮方式	ジブ未使用時	2・3段 同期、4・5段 同期(自動)		選択式
	ジブ使用時	2・3段 同期、4・5段・ジブ 同期(自動)		
ブーム伸縮装置		油圧シリンダ 2本・ワイヤーロープ併用式		
ブーム起伏装置		油圧シリンダ 1本・直押式		
巻上装置		油圧2モータ駆動 2軸2ドラム フリーフォール付		
旋回装置		油圧モータ駆動 旋回ブレーキ付		
アウトリガ	形式	全油圧式H型、X型		
	張出幅	4.45m/3.6m/2.7m/2.2m(X型のみ)/1.65m(H型のみ)		
●油圧装置				
油圧ポンプ		3速ギヤポンプ+3速ギヤポンプ		
作動油タンク容量		153ℓ		
●安全装置				
過負荷防止装置 巻上防止装置 オーバーシフト防止機能 作業範囲制限機能 旋回危険予知モニター オーバーラン警報装置 アウトリガ張出幅検出装置 ステアリングモード車速制限機能				

●エンジン			
名称	コマツ S6D95L		
形式	直噴 6 気筒ターボ付		
総排気量	4890cc		
定格出力	150PS/3000rpm		
最大トルク	44.4kgm/1800rpm		
●パワーライン			
駆動方式	2 輪駆動・4 輪駆動 切換式		
トルクコンバーター	3 要素 1 段 2 相(自動ロックアップ式)		
変速段数	前進 4 段・後進 2 段		
車軸形式(前軸・後軸共)	全浮動軸式		
懸架装置(前軸・後軸共)	テーパーリフスプリング式(複筒式ショックアブソーバー付)		
●ステアリング			
形式	全油圧式パワーステアリング(逆ステ補正機構付)		
●ブレーキ装置			
主ブレーキ形式	エアオーバーハイドロリック 4 輪ディスク		
駐車ブレーキ形式	機械式・推進軸制動内部減速 ^h		
補助ブレーキ形式	駐車ブレーキ+主ブレーキ		
排気ブレーキ形式	トルコンロックアップ連動排気ブレーキ		
●燃料タンク			
容量	200ℓ		
●タイヤ			
タイヤサイズ(前輪・後輪共)	11R22.5-16PR		
●寸法・重量			
全長	6820mm		
全幅	2000mm		
全高	2820mm		
軸距	2750mm		
輪距(前輪・後輪共)	1680mm		
車両総重量	11705kg(H型) 12095kg(X型)		
●走行性能			
最高速度	49km/h		
登坂能力	0.6 (lanθ)		
最小旋回半径	4輪操向	3.9m	
	2輪操向	7.0m	
●運転及び作業に必要な資格			
型式	クレーンの運転	玉掛作業	車両の運転
LW80	移動式クレーン運転士免許	玉掛技能講習	大型特殊
LW80M	小型移動式クレーン運転技能講習修了証	修了証	自動車運転免許

●クレーンに関しては、労働安全衛生法が適用されます。
●所轄の労働基準監督署に設置報告してから使用してください。
●道路を通行する場合は、車両検査に合格した状態で通行してください。

●本仕様は改良のため、予告なく変更することがありますので、ご了承下さい。